

**Андрей салимов**

**79062593398**

**Санкт-Петербург, г. Выборг,  
Ленинградское ш.**

**450 000 ₽**

Санкт-Петербург, г. Выборг, Ленинградское ш.

## Склад

Общая площадь

1000 м<sup>2</sup>

## Детали объекта

Тип сделки

Сдаю

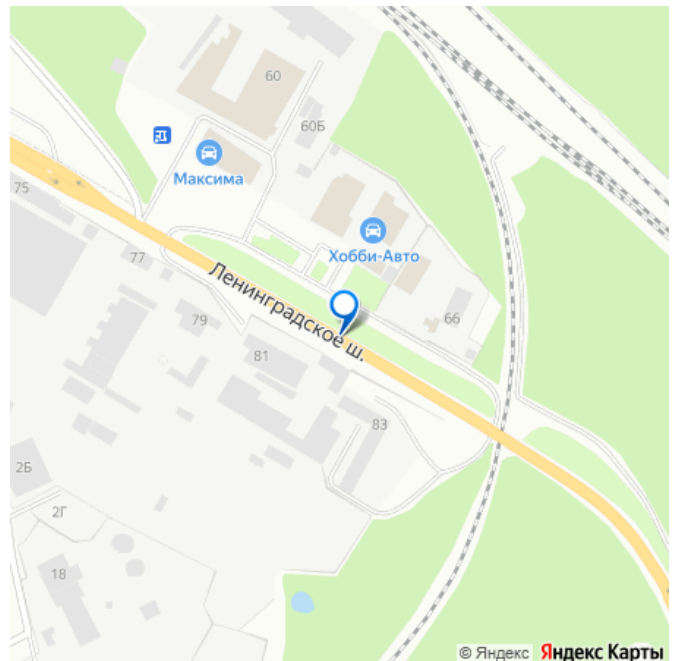
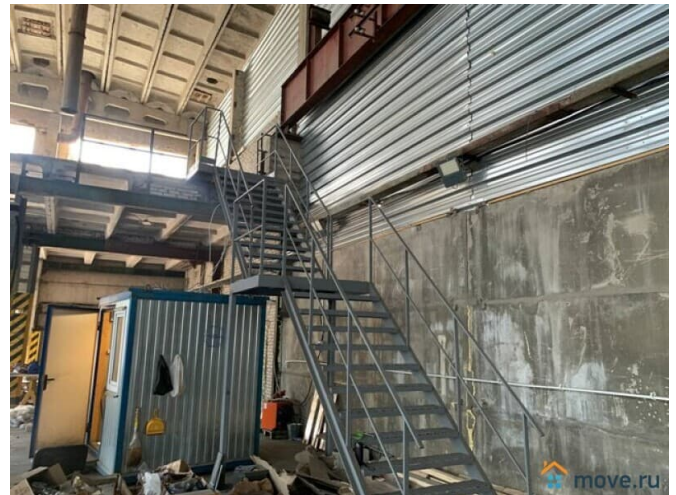
Раздел

[Коммерческая недвижимость](#)

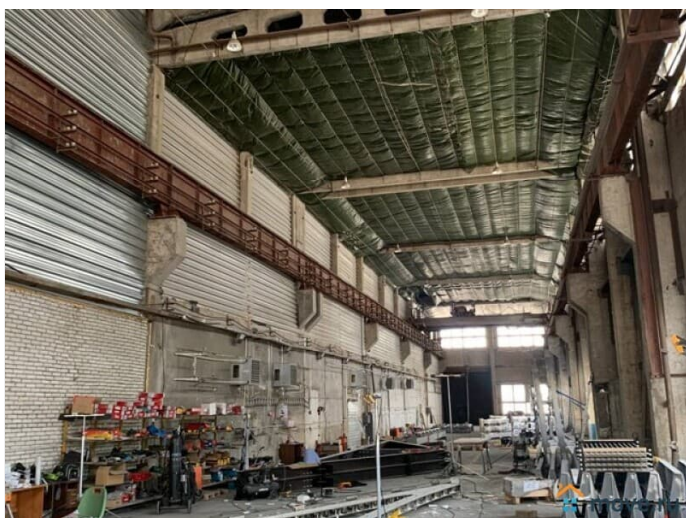
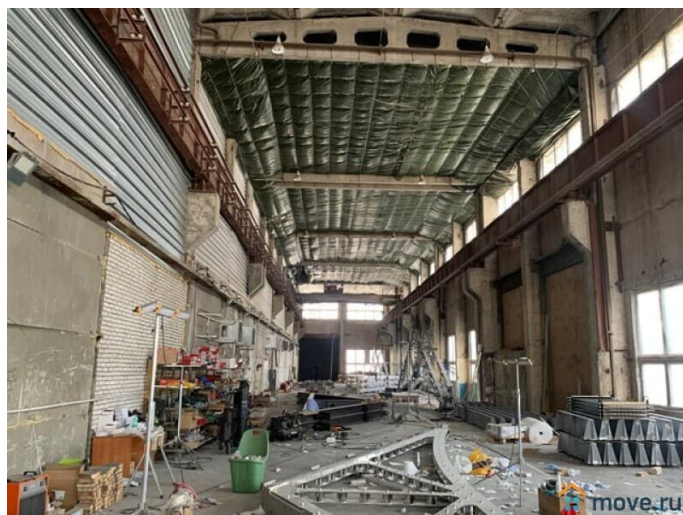
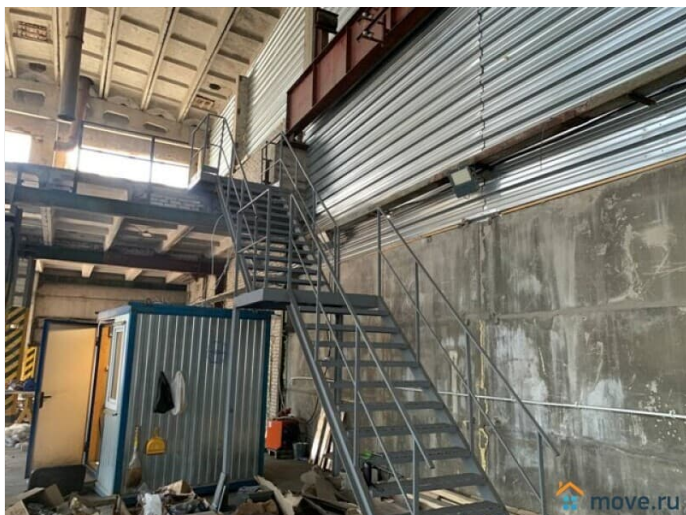
## Описание

Выборгский район ЛО, г. Выборг, Ленинградское ш., м. Парнас Аренда цеха 1038 м<sup>2</sup> с кран-балкой на 10 т Сдается в аренду современный производственный цех. Помещение обладает исключительными характеристиками для организации любого промышленного или складского бизнеса. Основная площадь первого этажа составляет 1152 м<sup>2</sup> с впечатляющей высотой потолков 12 метров. Общая площадь объекта 1308 м<sup>2</sup> включает в себя и дополнительный второй этаж площадью 156 м<sup>2</sup>. Цех оборудован двумя въездными группами: ворота шириной 4,8 метра и высотой 3,4 метра, а также ворота шириной 4,9 метра и высотой 5,2 метра для работы с крупногабаритным транспортом. Помещение оснащено

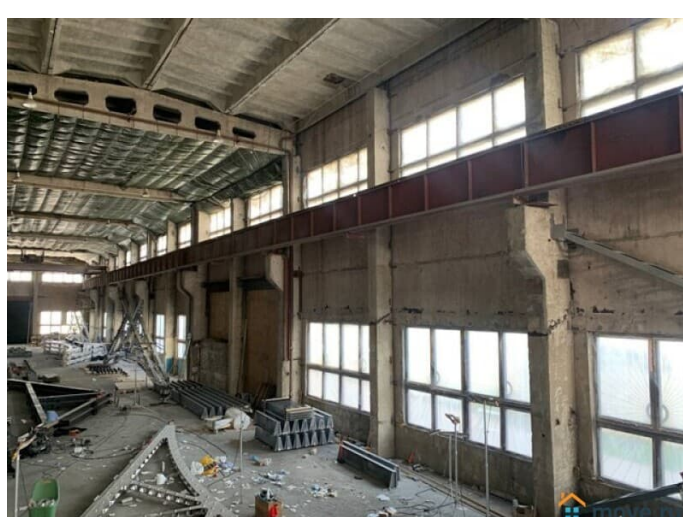
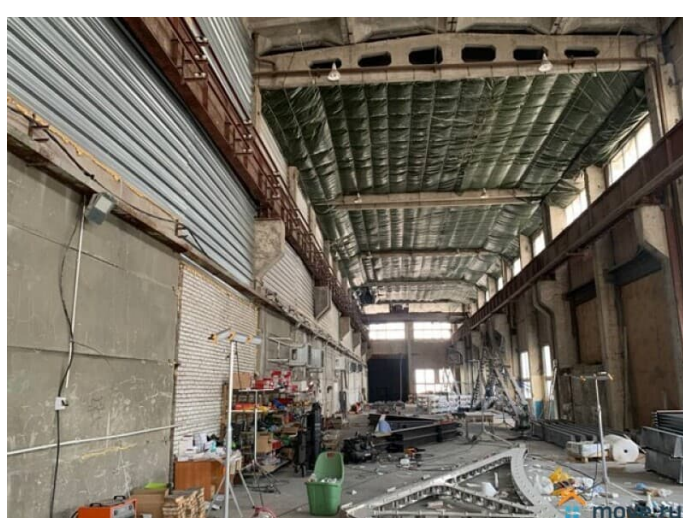
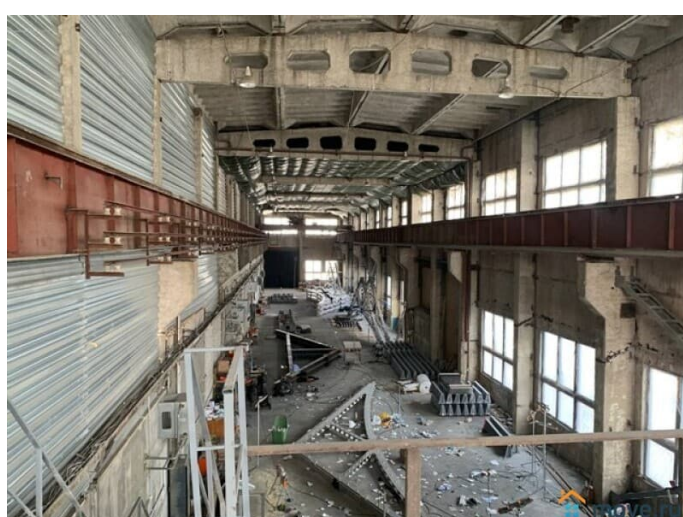
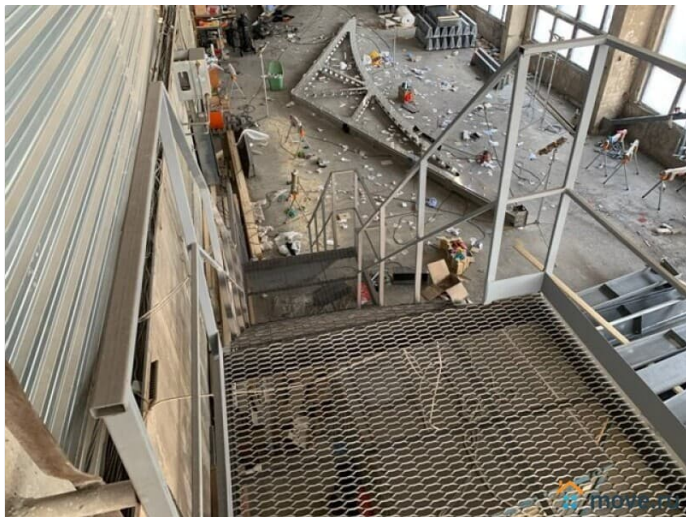
для заметок



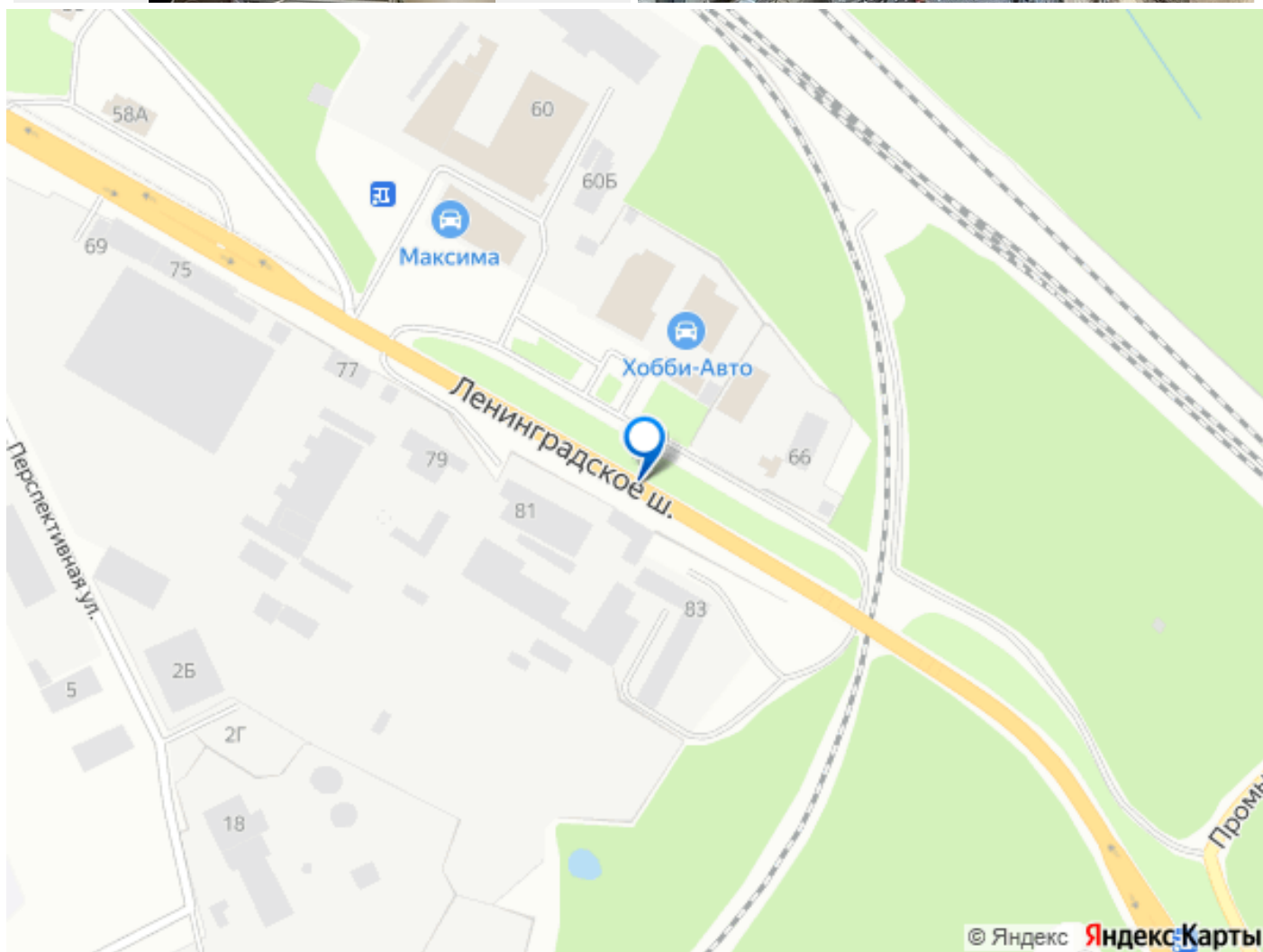
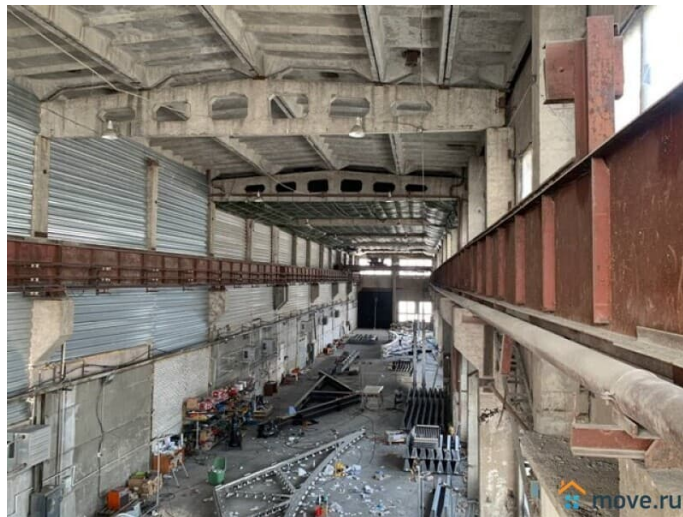
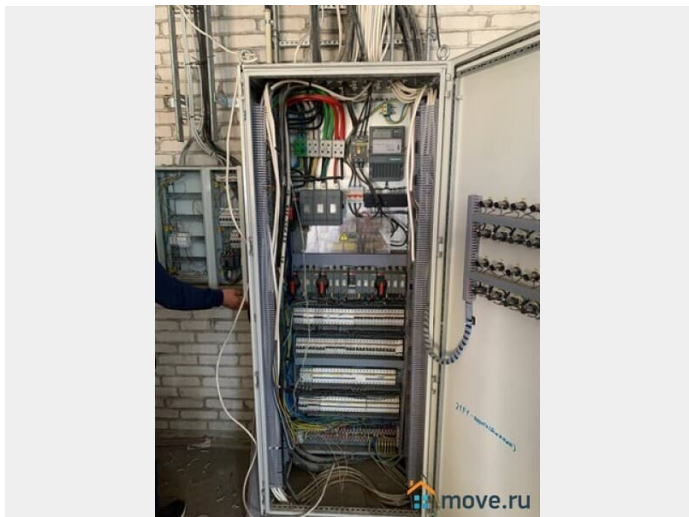
работающими мостовыми кранами грузоподъемностью 10 тонн и электрической мощностью от 50 кВт. Проведенное в 2024 году утепление значительно улучшило энергоэффективность здания. Отопление обеспечивается шестью электрическими тепловыми пушками, которые в прошлую зиму стабильно поддерживали комфортную для работы температуру от +8 до +10 градусов. Бетонные полы и точки подключения к коммуникациям создают полную готовность к запуску вашего проекта. Наличие открытой площадки для складирования вашей готовой продукции. Цех будет готов к заселению с 26 сентября. Цена 450 руб. за кв. м. УСН Консультант Андрей Салимов П50 Код объекта: 20640











Move.ru - вся недвижимость России