

**Санкт-Петербург, г. Выборг,  
Ленинградское шоссе**

**960 000 ₽**

Санкт-Петербург, г. Выборг, Ленинградское шоссе

для заметок

### Склад

Общая площадь

2400 м<sup>2</sup>

### Детали объекта

Тип сделки

Сдаю

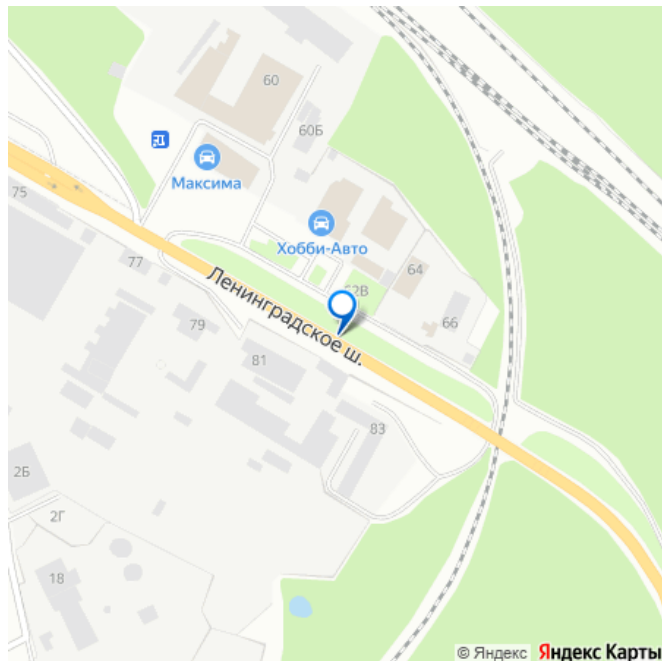
Раздел

[Коммерческая недвижимость](#)

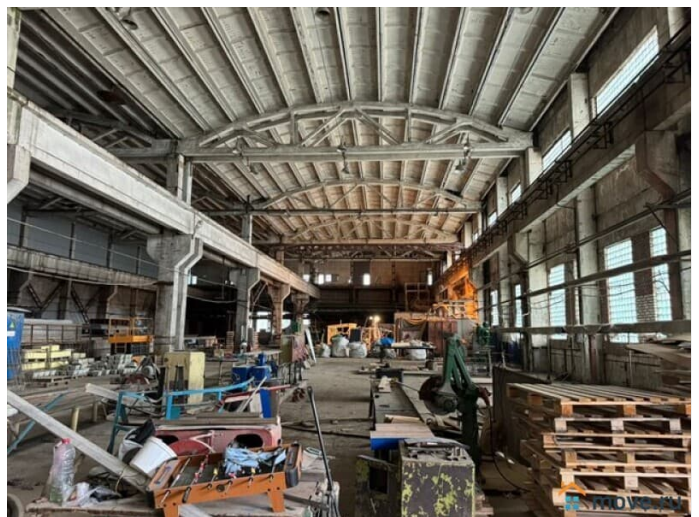
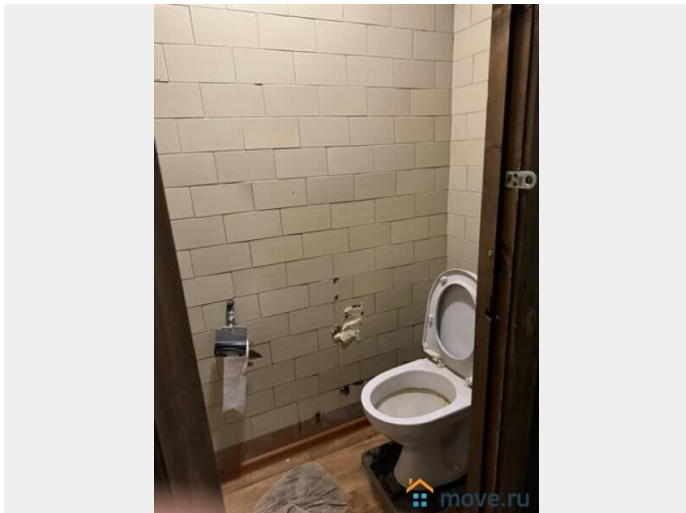


### Описание

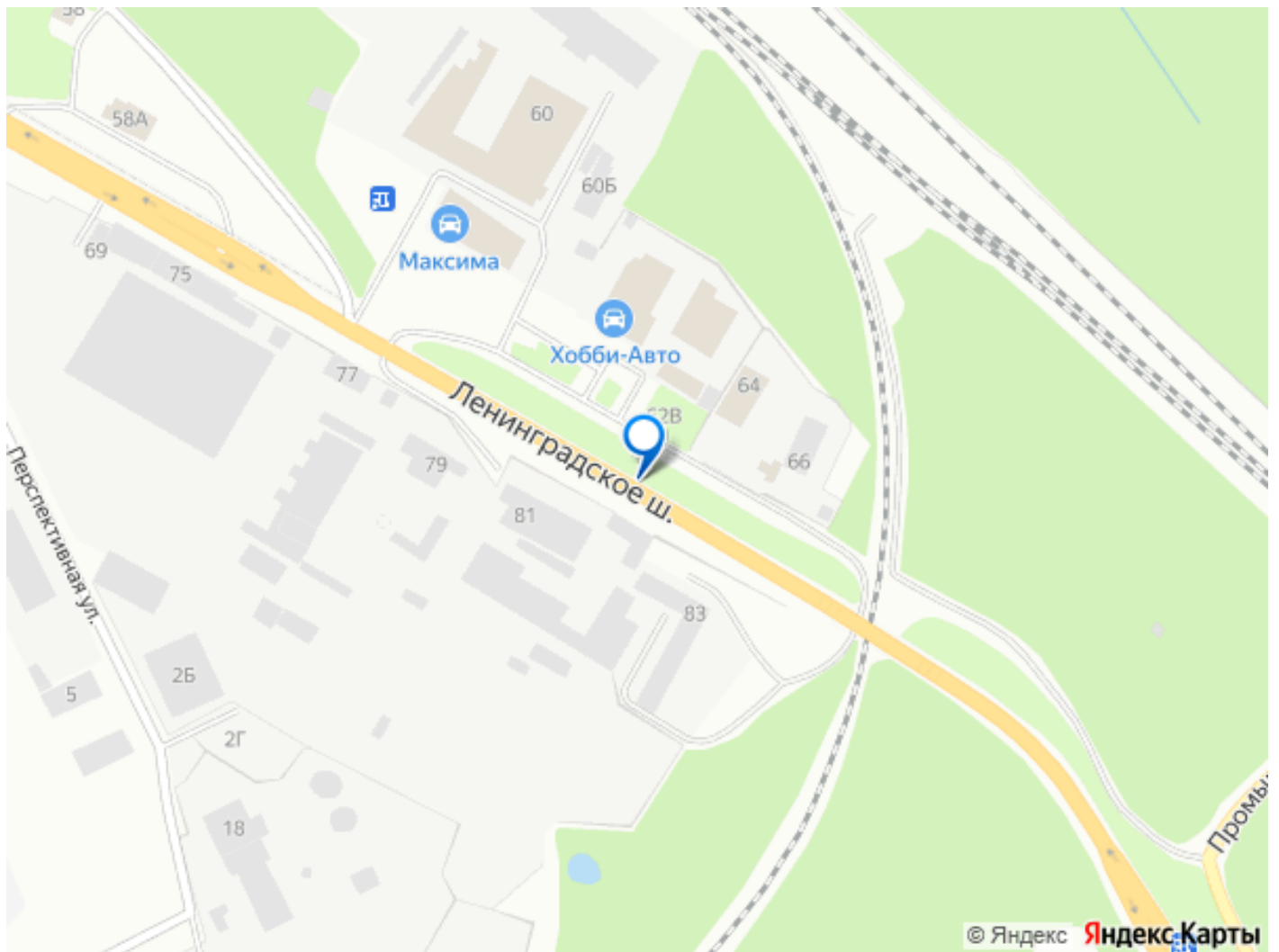
Санкт-Петербург, г. Выборг, Ленинградское шоссе м. Девяткино Аренда цехов общей площадью - 2400 м<sup>2</sup> с 2 кран-балками по 10 т и краном на 16 т Сдается в аренду цех под склад-производство, общая площадь - 2400м<sup>2</sup>. Цех №1 - 1200 м<sup>2</sup>; наличие 2 кран-балок по 10 тонн каждая, управляемые с радиопульта; наличие крана на 16 тонн, управляемый с кабины; наличие 1 ворот по фуру. Цех №2 - 1200 м<sup>2</sup>; наличие кран-балки на 5 тонн; наличие 1 ворот по фуру. Общая высота 10 м, рабочая высота до гака (крюка) 7 м. Есть возможность аренды двух цехов по потребностям клиента. Нагрузка на пол 15 тоннах на м<sup>2</sup>. Наличие железнодорожных путей. Отопление на данный момент не подключено, но есть возможно подключить.



Электроэнергия - 1 МВт. На территории предоставляются инфраструктура для арендаторов, включая подведение воды и воздушные компрессоры в любую точку цехов, наличие раздевалок, столовых, душевых, санузлов, офисных и складских помещений. Наличие открытой бетонной площадки - до 5000 м?. Охраняемая территория, въезд бесплатный по пропускам. Цена 400 руб. за кв. м УСН + КУ Консультант Андрей Салимов П50 Код объекта: 19062







Move.ru - вся недвижимость России