

Алла Алтухова

79219180553

**Санкт-Петербург, Гладышевский пр., д.
37к2**

7 140 000 ₽

Санкт-Петербург, Гладышевский пр., д. 37к2

Округ

[СПБ, Приморский район](#)

Квартира

Количество комнат

1

Высота потолков

3 м

Жилая площадь

13 м²

Площадь кухни

10 м²

Общая площадь

31 м²

Этаж

1/4

Детали объекта

Тип сделки

Продам

Раздел

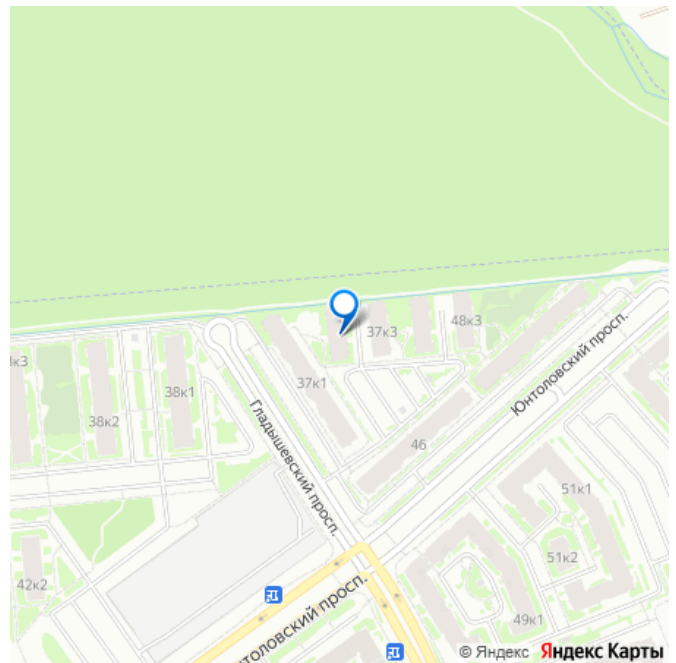
[Квартиры](#)

Строение

Монолитно-кирпичное

Тип комнат

для заметок



раздельные

Тип санузла

совмещенный

Покрытие пола

ламинат

Вид из окна

во двор

Ремонт

евро

Год постройки

2020 г.

Покупка в ипотеку

да

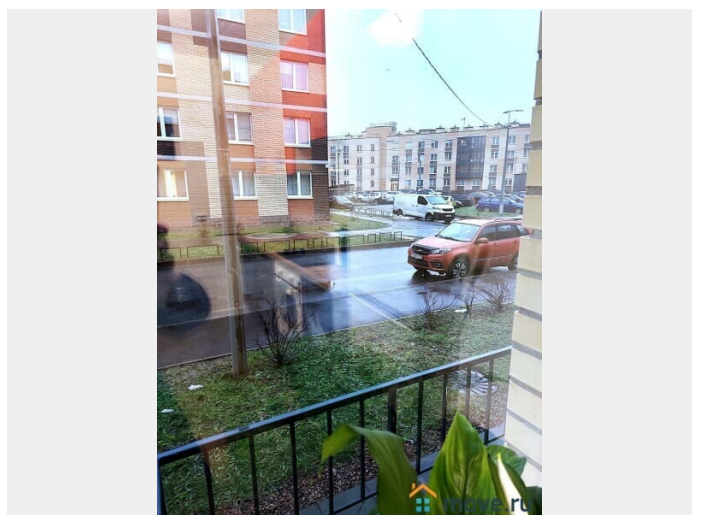
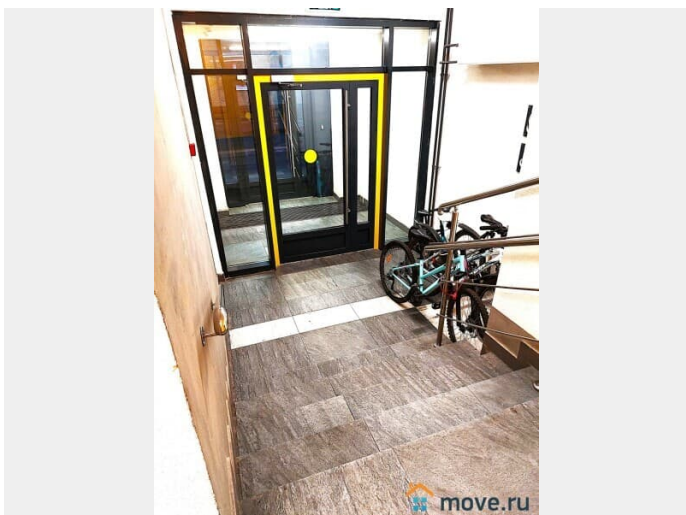
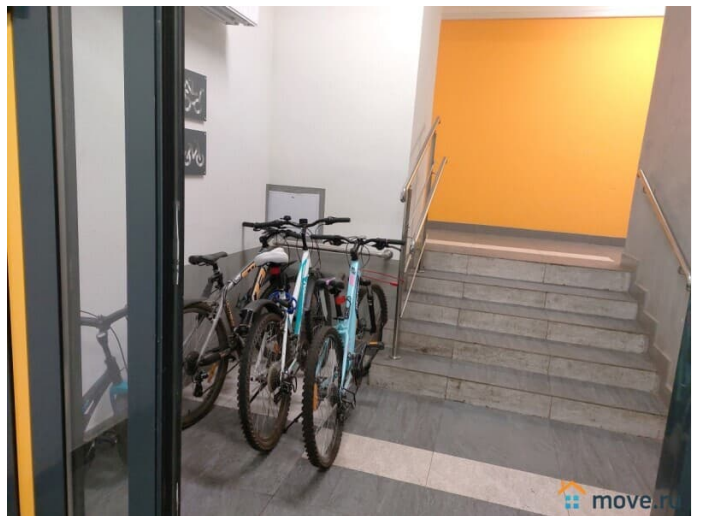
возможна ипотека, возможен торг, свободная планировка,
интернет, парковка

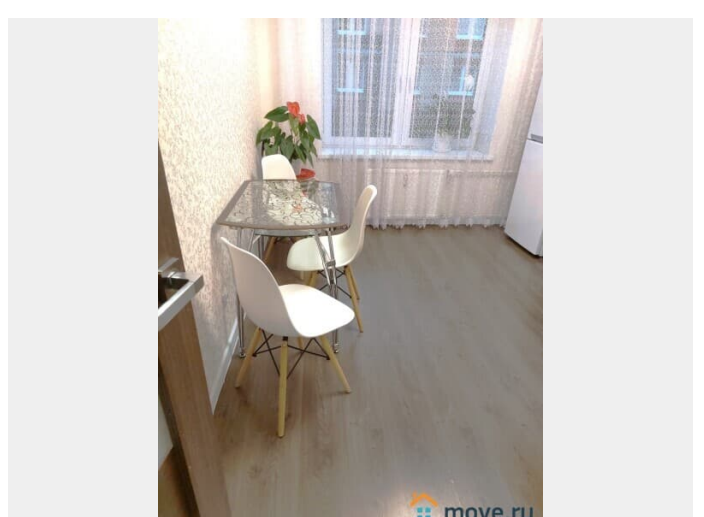
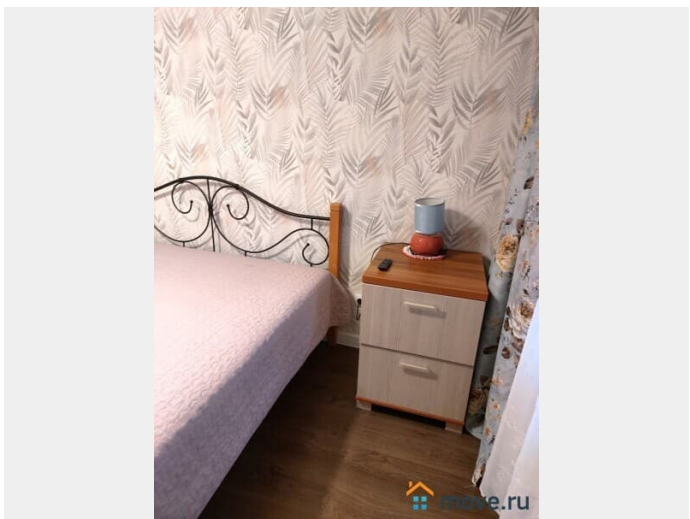
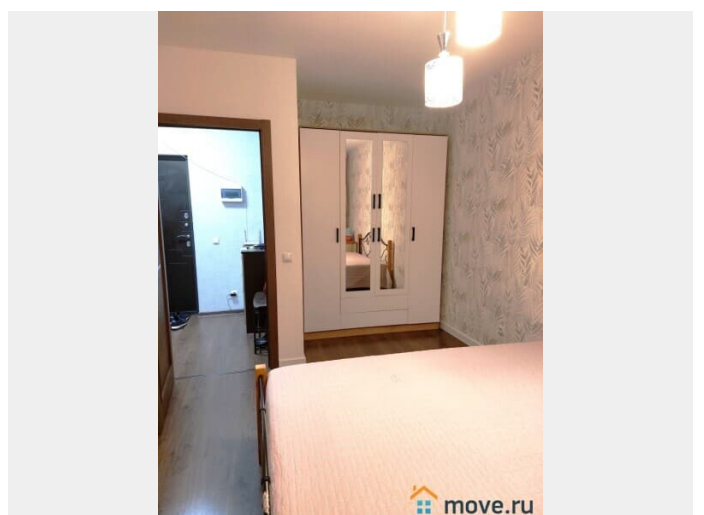
Описание

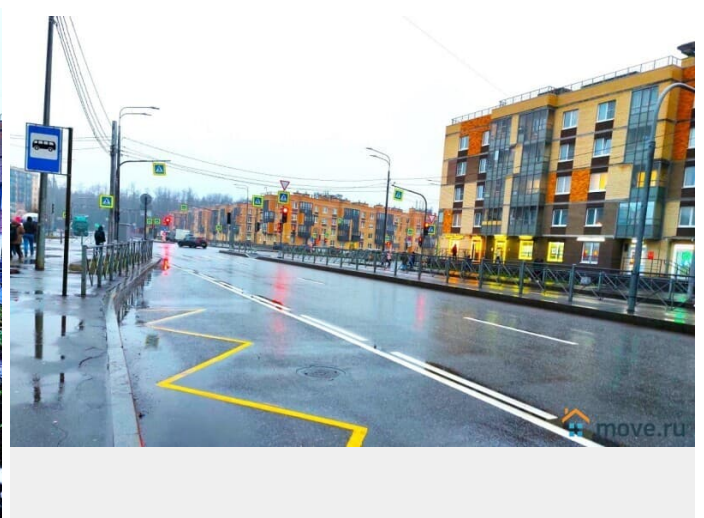
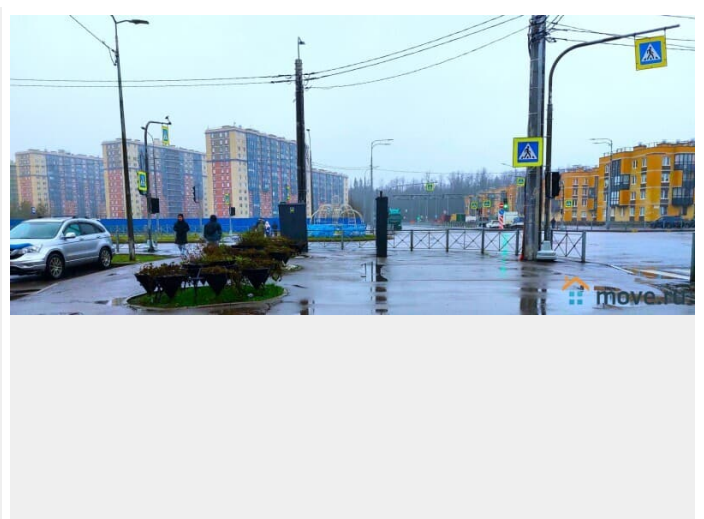
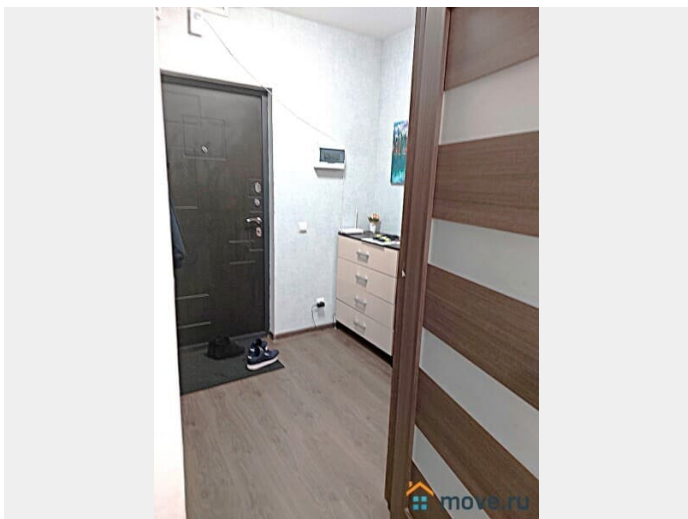
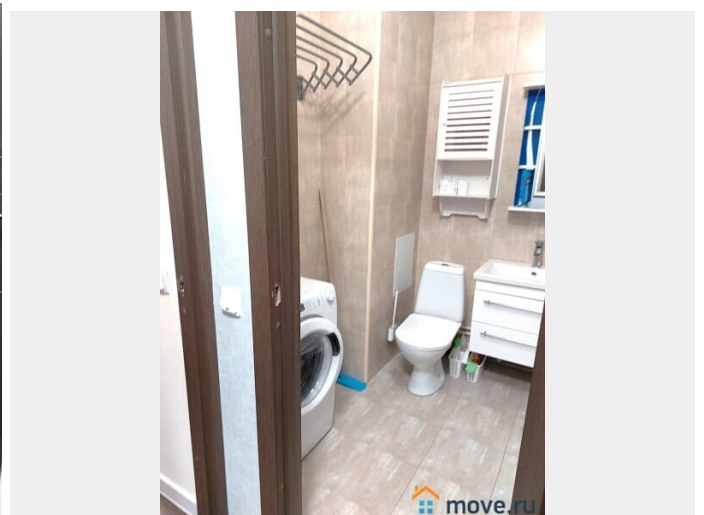
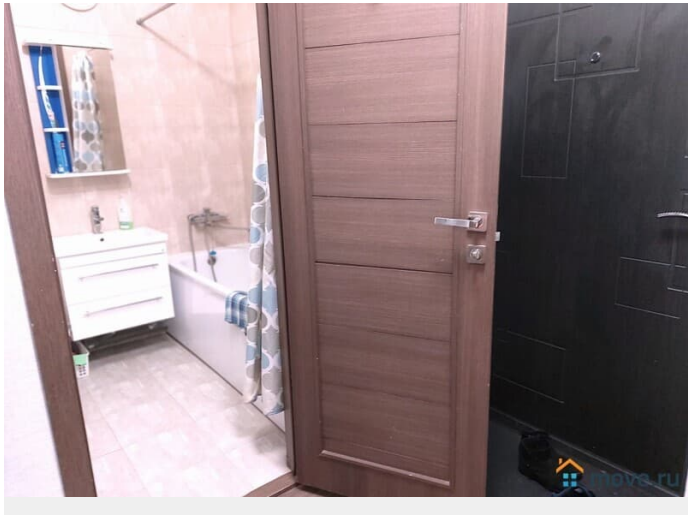
Уютная однокомнатная квартира в « ЖК Юнтолово » в одном из лучших домов малоэтажной застройки, рядом с Юнтоловским заказником и ЭКО-парком. Много зелени. Чистый воздух круглый год. Лахтинский разлив, Лесопарковая зона с прогулочными дорожками, спортивными тренажерами и зоной отдыха. Современный ЭКО-район, интенсивно динамично развивающийся, с городской Питерской пропиской и всеми социальными возможностями. Функциональная удобная планировка. Высокие потолки (2,75). Оборудованная кухня (10,5) и светлая уютная комната (13м кв). Сан узел совмещенный (4 мкв), полноценная ванна, качественная сан техника и стиральная машина. В квартире остаётся всё, что на фото: мебель, техника, холодильник – по договоренности. Ухоженная

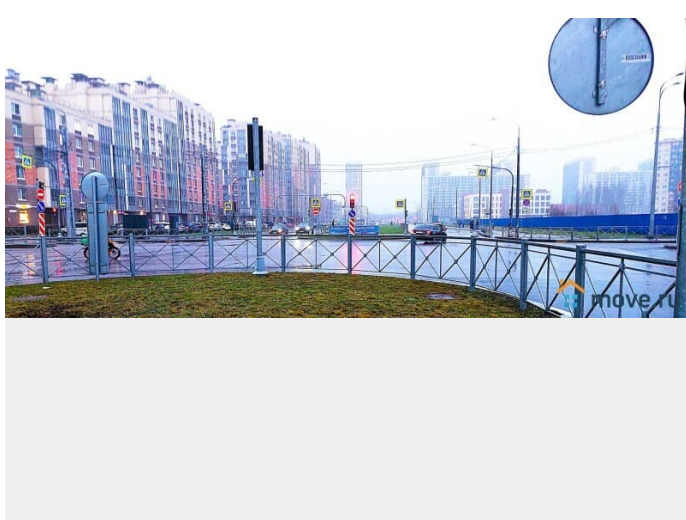
парадная. Благополучные достойные соседи. Круглосуточное видеонаблюдение по периметру домов. Высокий 1-й этаж 4-х этажного комфортного дома: преимущество для тех, у кого под окнами газоны и цветы, пение птиц и аромат зелени. В микро районе хорошо развита вся инфраструктура. Есть абсолютно всё для комфортного проживания и полноценного отдыха: магазины, кафе, бары, пекарни; всевозможные услуги и развлечения; медицина, спорт и бассейн. Оборудованные детские и спортивные площадки, вело и пешеходные дорожки. Нет проблем с парковкой. Хорошая транспортная развязка. Отработан четко выезд к станциям метро: Беговая (15 мин тр.), Старая Деревня, Комендантский проспект, Удельная. Развито Курортное направление (Финский залив, Сестрорецк). Рядом Лахта-Центр. Удобный выезд на КАД и ЗСД (7мин.тр.).. Полная цена в договоре. Прямая продажа. Просмотры по договоренности. Все обсуждения после просмотров. Агентов без реальных клиентов прошу не беспокоить.

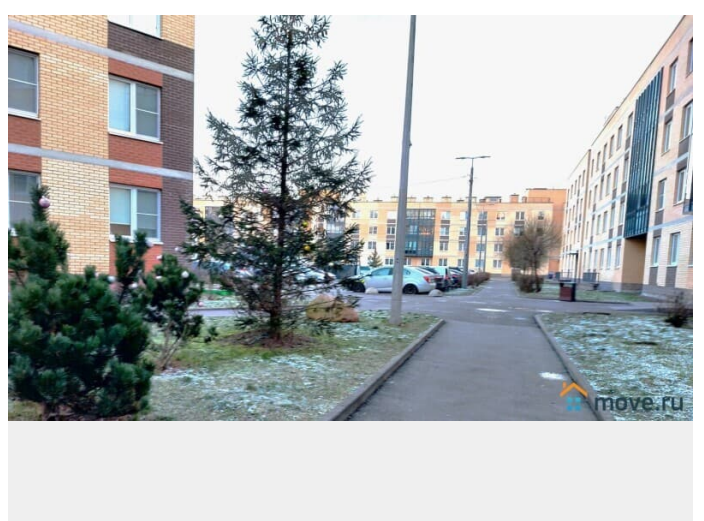
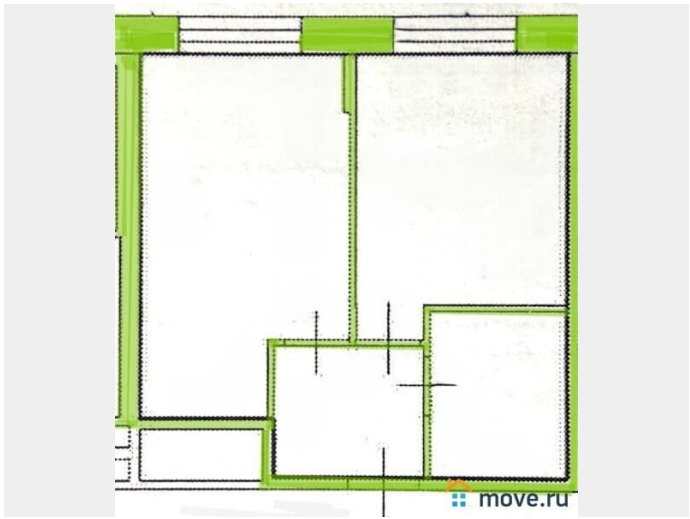


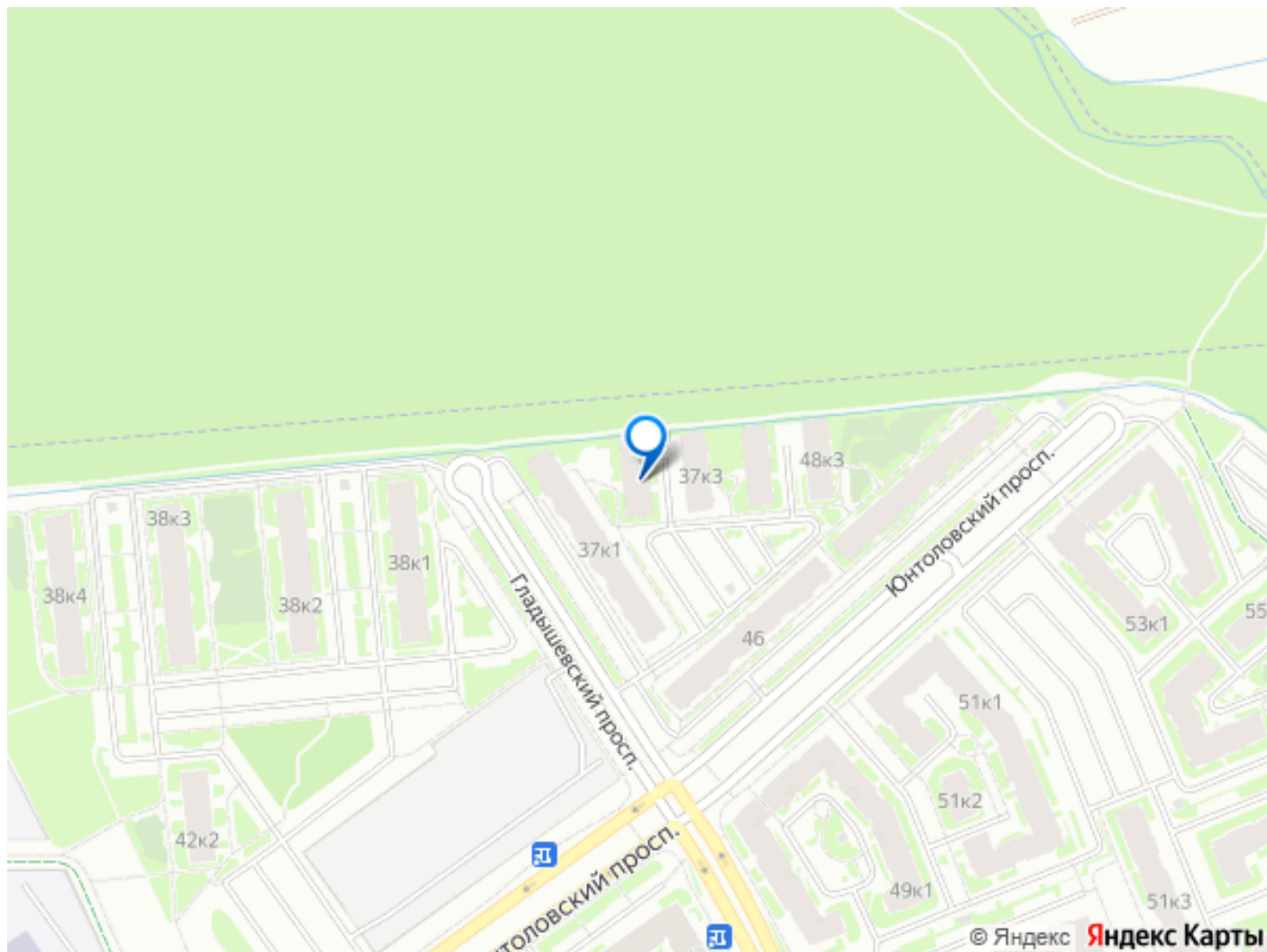












Move.ru - вся недвижимость России