

2 Ночи

79399003747

Санкт-Петербург, Гудилловская улица, д. 9

2 300 ₽

Санкт-Петербург, Гудилловская улица, д. 9

для заметок

Квартира

Количество комнат

1

Жилая площадь

35 м²

Площадь кухни

5 м²

Общая площадь

40 м²

Этаж

3/18

Детали объекта

Тип сделки

Сдаю

Раздел

[Квартиры на сутки](#)

Тип санузла

совмещенный

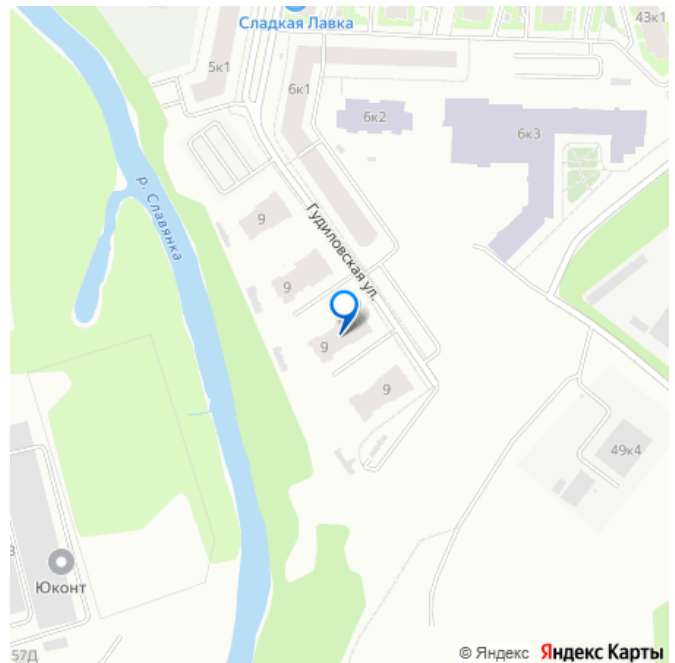
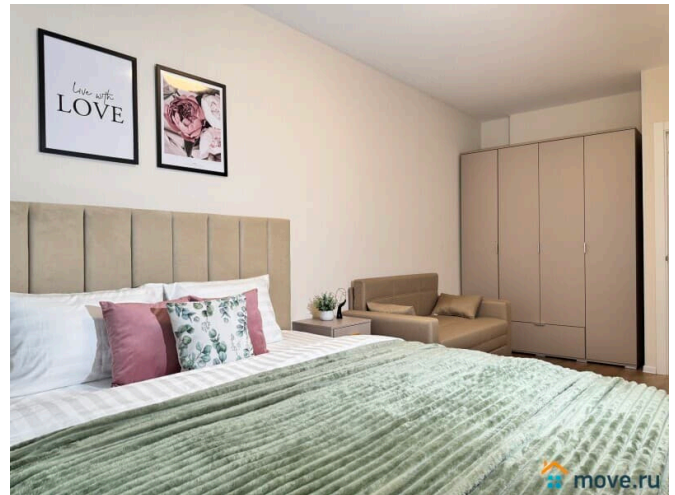
Вид из окна

на улицу

Ремонт

дизайнерский

Заселение с детьми



интернет, мебель, мебель на кухне, телевизор, стиральная машина, холодильник

Описание

Предлагаем уютную однокомнатную квартиру в современном ЖК "Живи в Рыбацком". Квартал Живи! В Рыбацком — это что-то на уютном. Смотреть розовый закат из окна своей квартиры, гулять по цветущим аллеям во дворе или читать книгу в тени деревьев — да, жизнь в большом городе может выглядеть так. У нас вы найдете все, что нужно для комфортного отдыха в Санкт-Петербурге!

____ СПАЛЬНЫХ МЕСТ 4: двуспальная кровать 200*160, раскладной диван. В АПАРТАМЕНТАХ ВАС ЖДЕТ: • Мультимедиа: WI FI (200 мб/с), телевизор; • Бытовая техника: плита, холодильник, посудомоечная машина, фен, утюг, стиральная машина; духовой шкаф, чайник, микроволновка. • Дополнительно: постельное белье, полотенца, средства гигиены, посуда, чай, сахар. Отличный ремонт добавит расслабляющую атмосферу и хорошее настроение. Наши апартаменты выбирают семьи с детьми и дружные компании путешественников, приехавшие на отдых и деловые командировки.

____ ВЫГОДНАЯ ЛОКАЦИЯ: • 30 мин от Аэропорта Пулково; • 35 мин от Дворцовой площади (Центра города); • 25мин от Экспофорума; • 15 минутах пешком метро Рыбацкое; Доступность всей инфраструктуры - магазины, супермаркет Пятерочка, Семишагофф, кафе, рестораны, парки и сады.

____ Предоставляем ПОЛНЫЙ КОМПЛЕКТ ОТЧЕТНЫХ ДОКУМЕНТОВ для командированных. Круглосуточное заселение. Расчетное время с 14:00 (заезд), выезд до 12:00, возможность раннего заезда/позднего выезда необходимо уточнять. Оплата и внесение залога осуществляется после заселения, но при заезде после 22:00 (вечернем/ночном) просим оплатить первые сутки проживания и залог до заселения. Отвечаем на звонки и сообщения 8:00 до 22:00. Для заселения требуется предоставить паспортные данные бронирующего (в некоторых, исключительных, случаях можем запросить паспортные данные всех гостей и при необходимости увеличить сумму залога).

