

Санкт-Петербург, Киевская 5А3

255 000 ₽

Санкт-Петербург, Киевская 5А3

Округ

[СПБ, Московский район](#)

Склад

Общая площадь

300 м²

Детали объекта

Тип сделки

Сдаю

Раздел

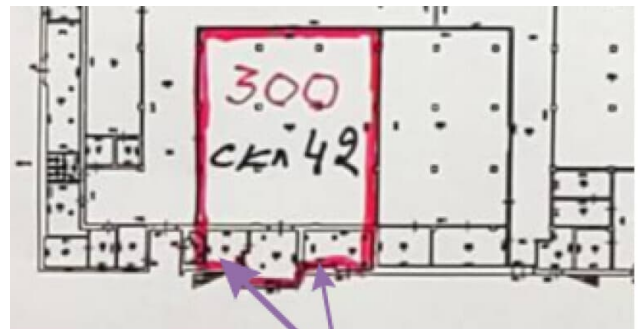
[Коммерческая недвижимость](#)

Описание

Сдаётся сухое складское помещение на территории складского комплекса в Московском районе Санкт-Петербурга, ул. Киевская, д. 5 (район Бадаевских складов). Формат идеально подходит для e-commerce, маркетплейсов, городского фулфилмента, прокатных и сервисных компаний, которым критична локация в черте города, быстрый доступ курьеров и удобная внутригородская логистика. Помещение готово к эксплуатации: возможен быстрый заезд, оперативное подписание договора и адаптация под задачи арендатора (хранение, сборка, упаковка, распределение).

Характеристики помещения Площадь: 300м2

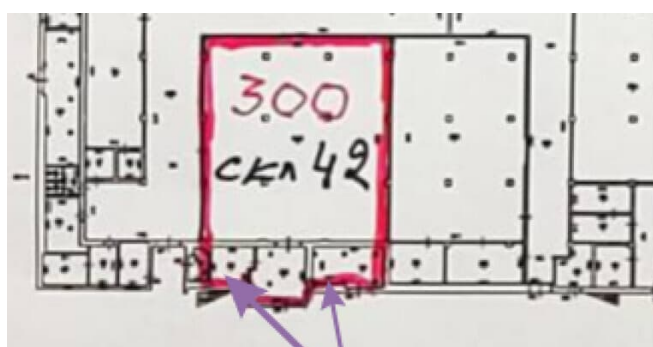
для заметок



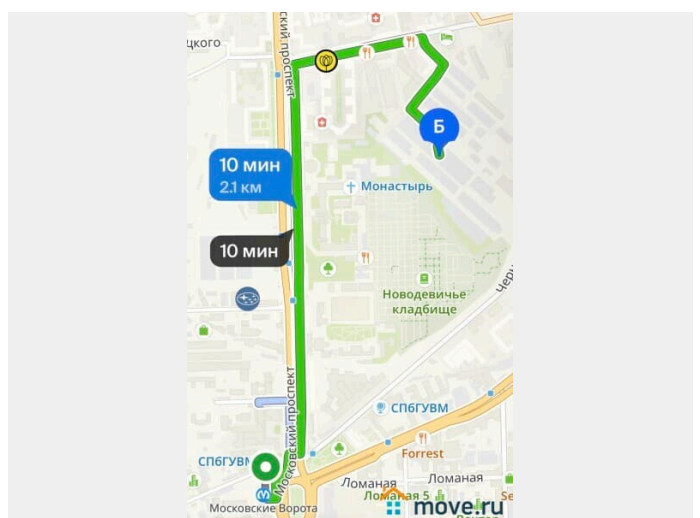
подсобки

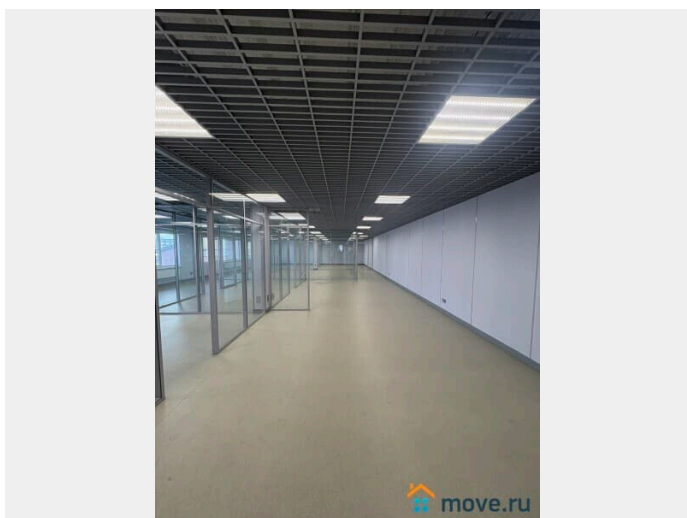
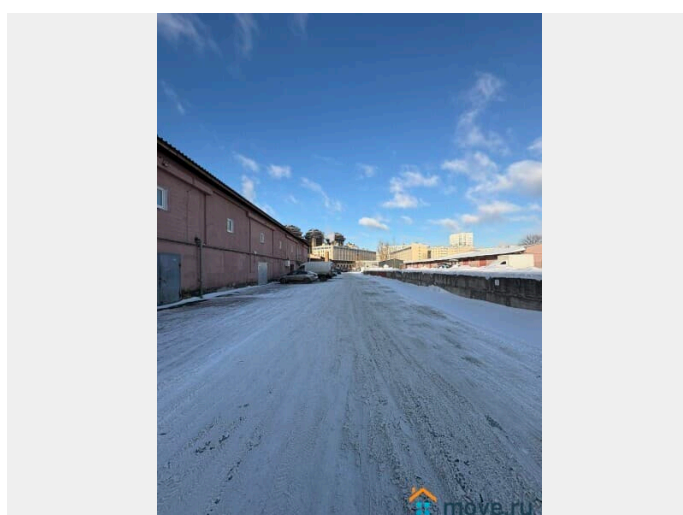
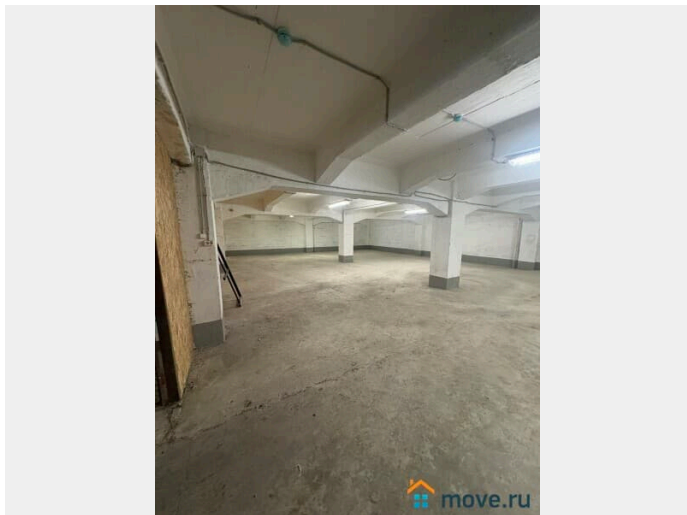
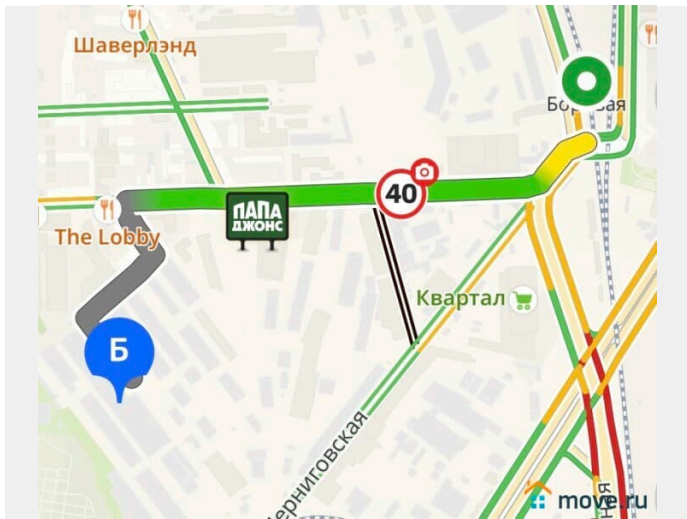


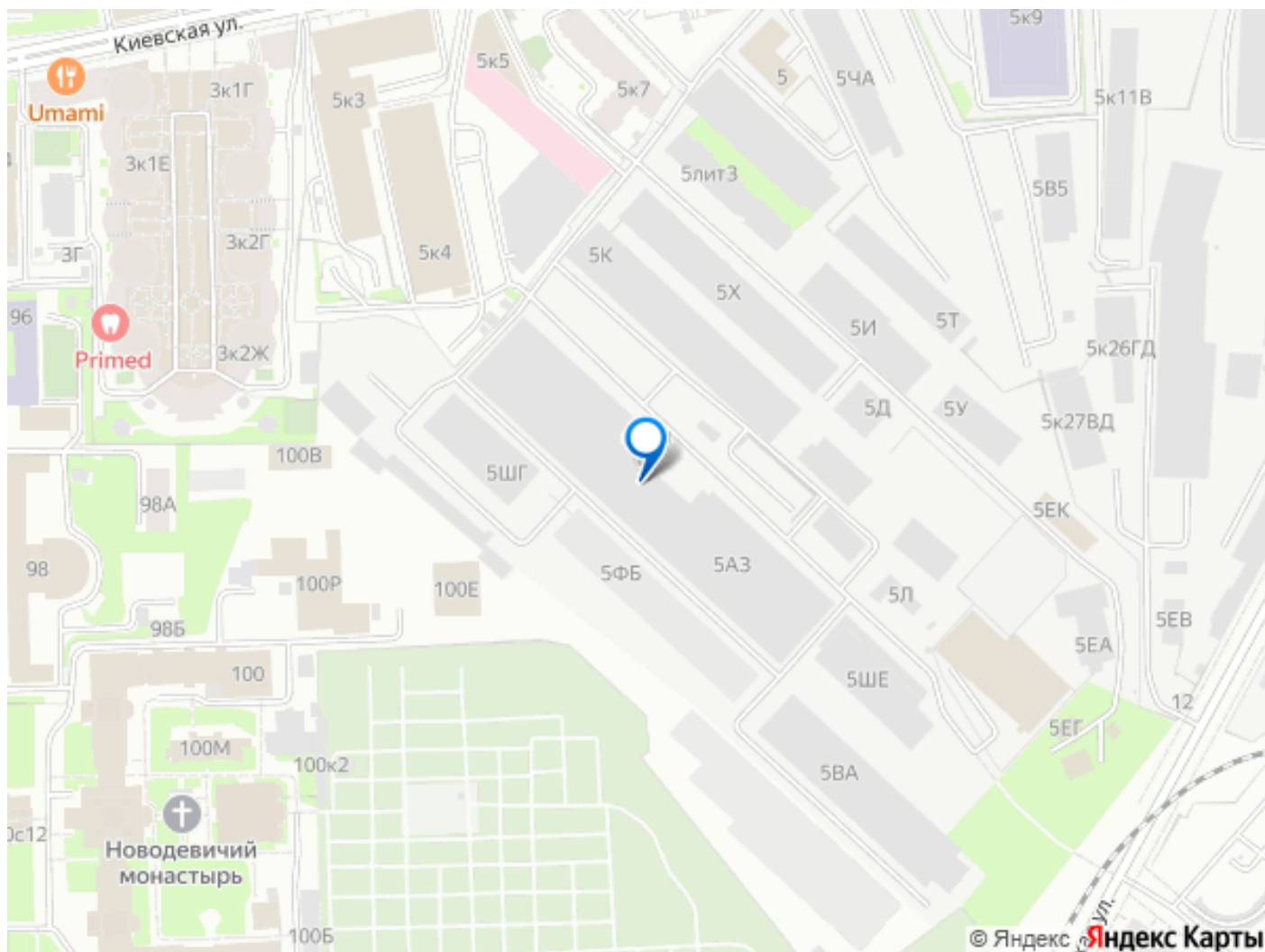
Этаж: 1-2 Высота потолков: 2,5 м Пол: бетонный Нагрузка на пол: до 5 т/м² Тип помещения: сухой склад, неотапливаемый Грузовые ворота: металлические распашные Подъезд: газель / средний грузовой транспорт/ фуры Электроснабжение: по договорённости (под упаковку, сборку, оборудование) Пожарная сигнализация: есть Интернет: подключён Доступ: 24/7 ? О комплексе Закрытая промышленная территория Удобные подъездные пути без жилой застройки Наземная парковка для сотрудников и курьеров Круглосуточный доступ для арендаторов Организованная система пожарной безопасности Комплекс ориентирован на складских, логистических и операционных арендаторов. ? Локация и транспортная доступность Московский район Санкт-Петербурга Район Бадаевских складов ЗСД — ~5 минут КАД — ~20 минут Удобный выезд на основные городские магистрали Общественный транспорт в пешей доступности (Метро Московские ворота, Фрунзенская, ЖД Боровая) Локация оптимальна для последней мили, курьерских доставок, самовывоза и распределения заказов по городу.



подсобки







Move.ru - вся недвижимость России