

🕒 Создано: 04.12.2024 в 17:34

Обновлено: 09.04.2026 в 17:51

2 Ночи

79399003747

Санкт-Петербург, линия 4-я В.О., д. 51

2 600 ₽

Санкт-Петербург, линия 4-я В.О., д. 51

Улица

[4-я В.О. линия](#)

для заметок

Квартира

Количество комнат

1

Жилая площадь

13.7 м²

Площадь кухни

3 м²

Общая площадь

16.7 м²

Этаж

5/5

Детали объекта

Тип сделки

Сдаю

Раздел

[Квартиры на сутки](#)

Тип комнат

смежные

Тип санузла

совмещенный

Вид из окна

на улицу



Ремонт

дизайнерский

Заселение с детьми

да

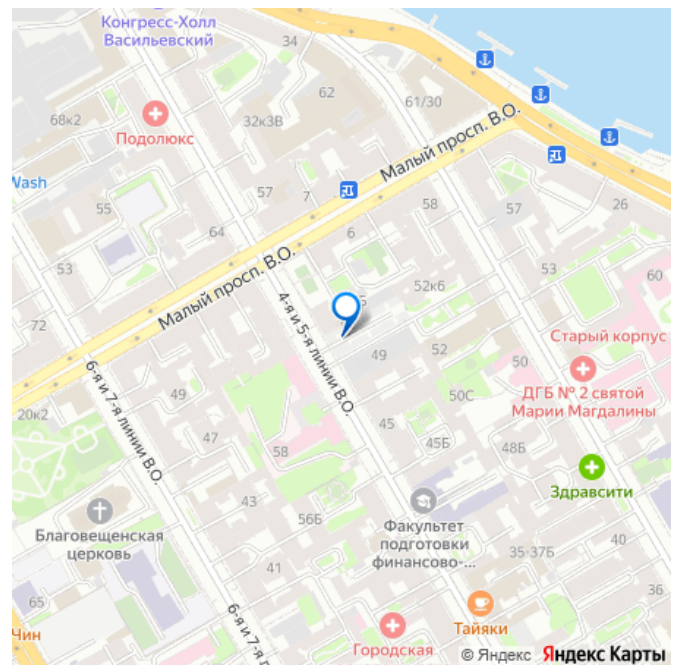
интернет, мебель, мебель на кухне, телевизор, холодильник, парковка

Описание

Предлагаем уютную студию с прекрасным видом в 3 минутах от метро Василеостровская! Апартаменты расположены в исторической части Васильевского острова. У нас вы найдете все, что нужно для комфортного отдыха в Санкт-Петербурге!

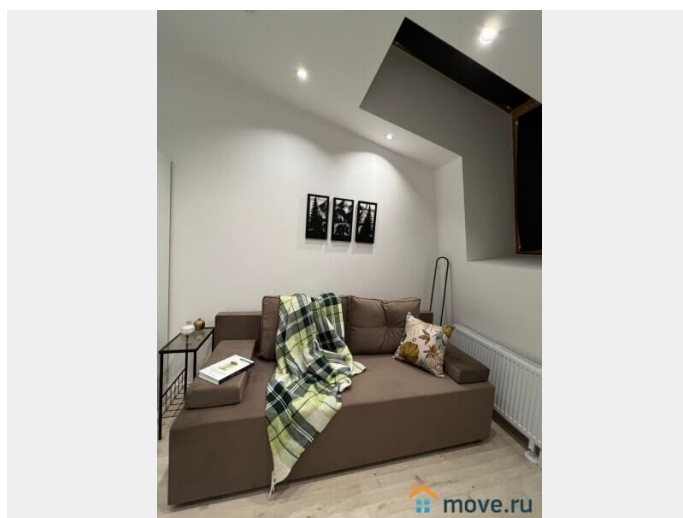
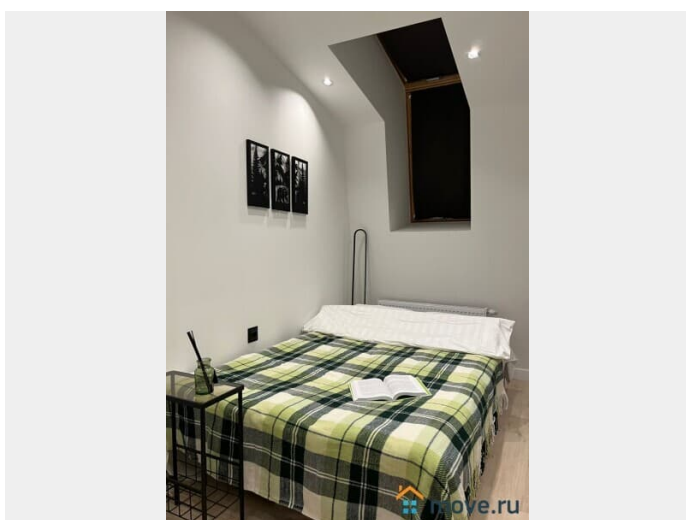
____ СПАЛЬНЫХ МЕСТ 2: комфортный двухспальный диван В АПАРТАМЕНТАХ ВАС ЖДЕТ: • Мультимедиа: WI - FI, телевизор • Бытовая техника: плита, холодильник, фен, утюг • Дополнительно: постельное белье, полотенца, средства гигиены, посуда, чай, сахар Дизайнерский ремонт добавит расслабляющую атмосферу и хорошее настроение. Наши апартаменты выбирают семьи с детьми и дружные компании путешественников, приехавшие на отдых и деловые командировки.

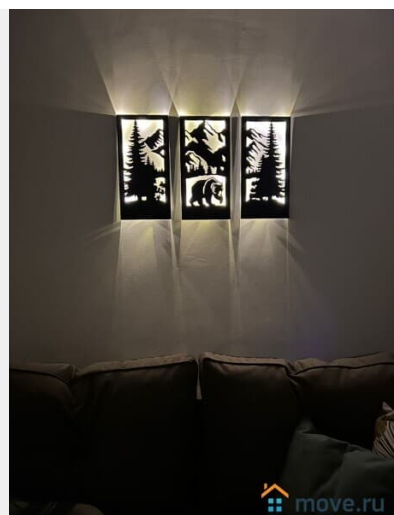
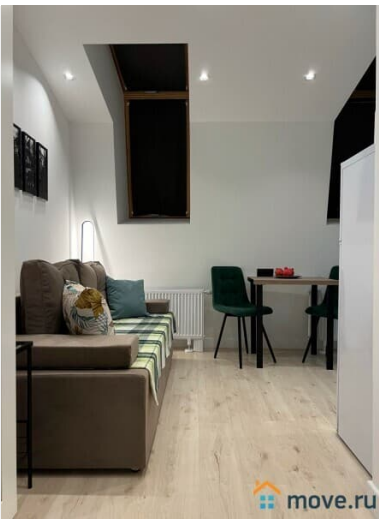
____ ВЫГОДНАЯ ЛОКАЦИЯ: • 25 мин от Аэропорта Пулково; • 10 мин от Дворцовой площади (Центра города); • 30мин от Экспофорума; • Всего в 10 минутах ходьбы Кунсткамера, Зоологический музей и знаменитая биржевая площадь с которой открывается потрясающий вид на центр города; • 15 минут неспешной прогулки вдоль Университетской наб. и вы у Эрмитажа и Невского проспекта; • В непосредственной

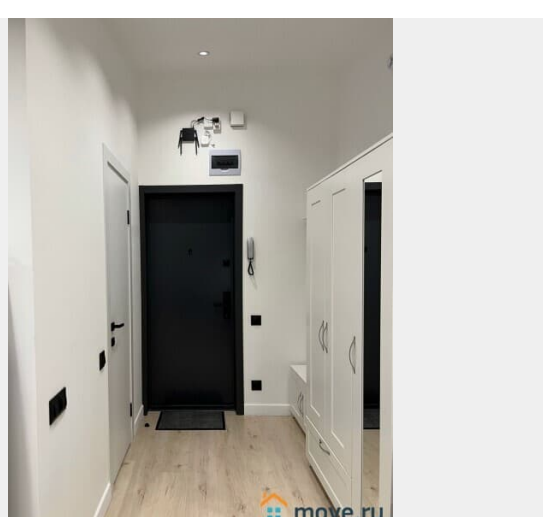
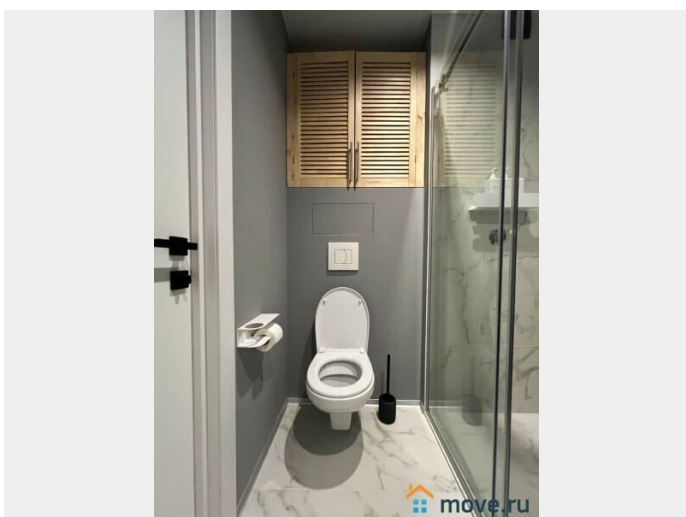
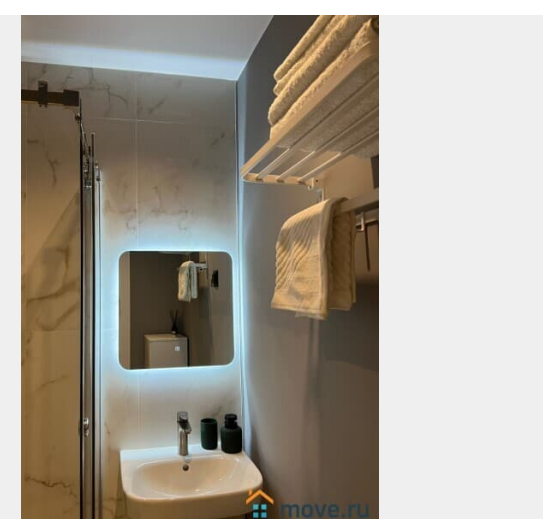
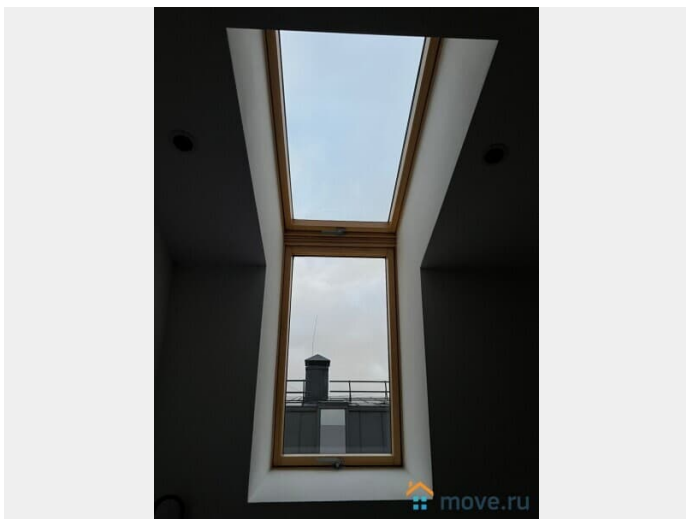
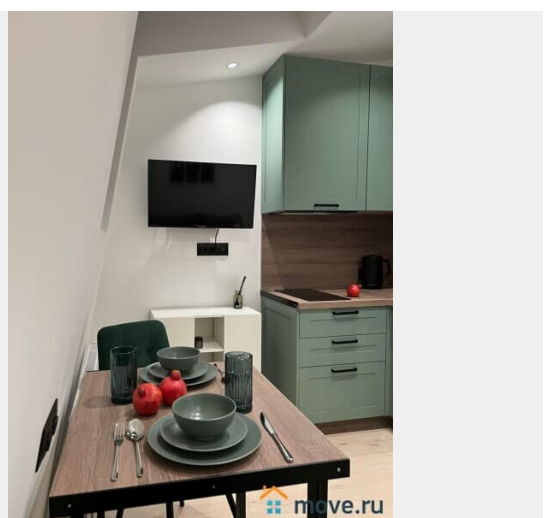
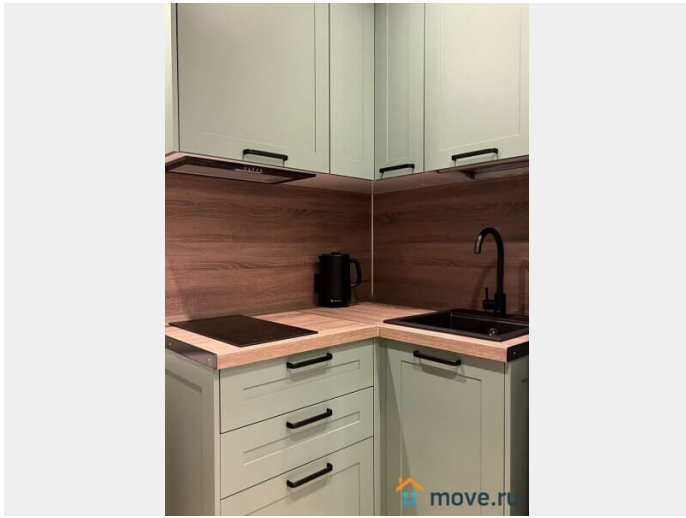
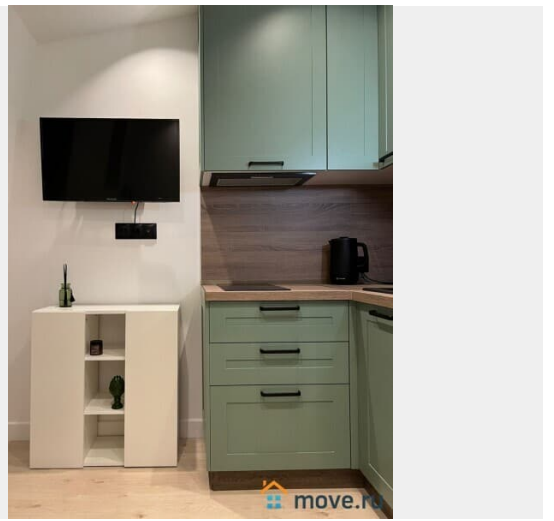


близости от апартаментов находится современное гастрономическое пространство Василеостровский рынок.

____ Предоставляем ПОЛНЫЙ КОМПЛЕКТ ОТЧЕТНЫХ ДОКУМЕНТОВ для командированных. Круглосуточное заселение. Расчетное время с 14:00 (заезд), выезд до 12:00, возможность раннего заезда/позднего выезда необходимо уточнять. Оплата и внесение залога осуществляется после заселения, но при заезде после 22:00 (вечернем/ночном) просим оплатить первые сутки проживания и залог до заселения. Отвечаем на звонки и сообщения 8:00 до 22:00. Для заселения требуется предоставить паспортные данные бронирующего (в некоторых, исключительных, случаях можем запросить паспортные данные всех гостей и при необходимости увеличить сумму залога). ОСТАЛИСЬ ВОПРОСЫ - ПОЗВОНИТЕ НАМ и мы пришлем свободный вариант на желаемые даты. Другие наши квартиры вы можете посмотреть в нашем профиле. Если квартира понравилась, но оказалась занята, мы предложим вам другой классный вариант!





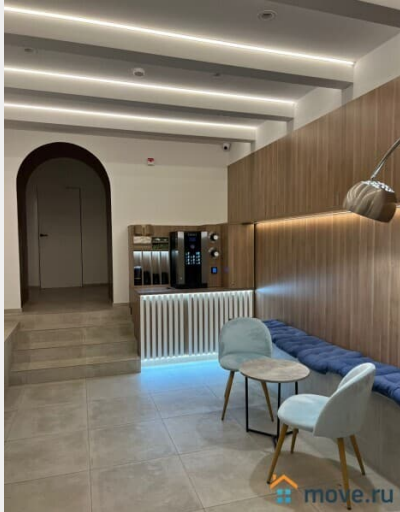




move.ru



move.ru



move.ru



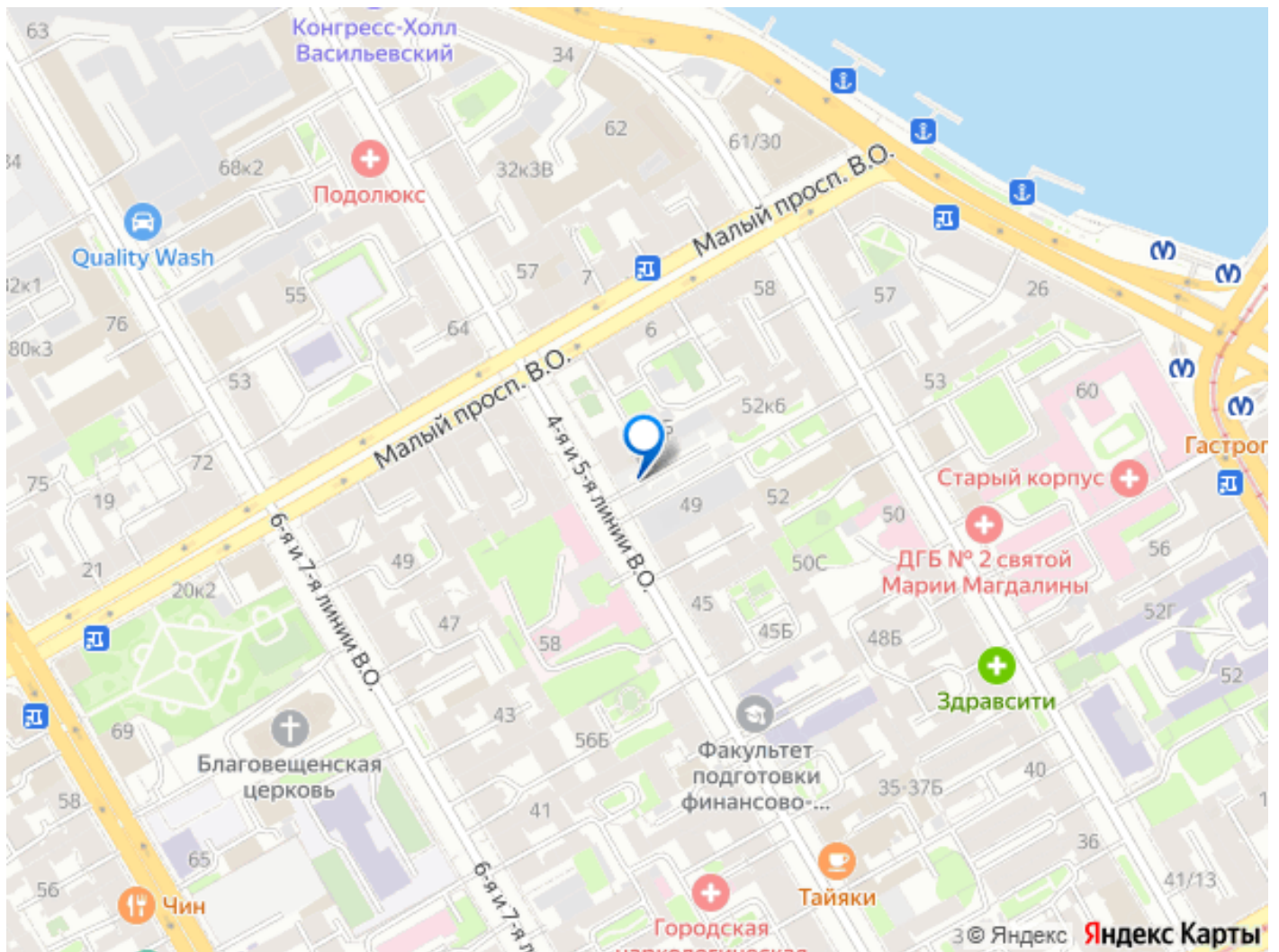
move.ru



move.ru



move.ru



Move.ru - вся недвижимость России