

Санкт-Петербург, линия 4-я В.О., д. 59

**3 500 ₽**

Санкт-Петербург, линия 4-я В.О., д. 59

Округ

[СПБ, Василеостровский район](#)

Улица

[4-я В.О. линия](#)

## Квартира

Количество комнат

2

Жилая площадь

18 м<sup>2</sup>

Площадь кухни

15 м<sup>2</sup>

Общая площадь

41 м<sup>2</sup>

Этаж

1/5

## Детали объекта

Тип сделки

Сдаю

Раздел

[Квартиры на сутки](#)

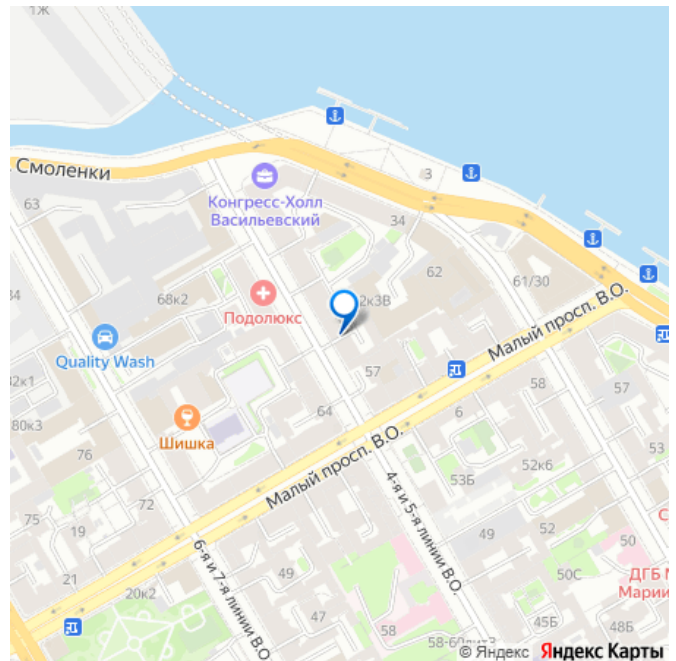
Тип комнат

смежно-раздельные

Тип санузла

раздельный

для заметок



Вид из окна

во двор

Ремонт

евро

Заселение с детьми

да

агентам просьба не беспокоить, интернет, мебель, мебель  
на кухне, телевизор, стиральная машина, холодильник

## Описание

Цена зависит от сезона, праздников,  
количества дней и количества человек.

Раннее предварительное бронирование - на  
сроки от 5 дней, иногда от 4-х - если есть  
возможность по графику ( или ближе к  
сроку). На более короткие сроки 2-3 дня - за  
1-3 дня до заезда, или раньше - если есть  
удобные "окна" по графикам. Квартира не  
сдается на сутки и для мероприятий!

Бронируем также для организаций,  
предоставляем отчетные документы.

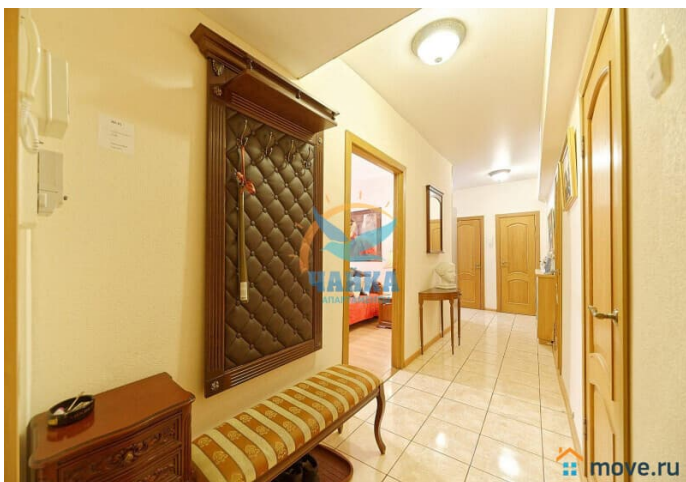
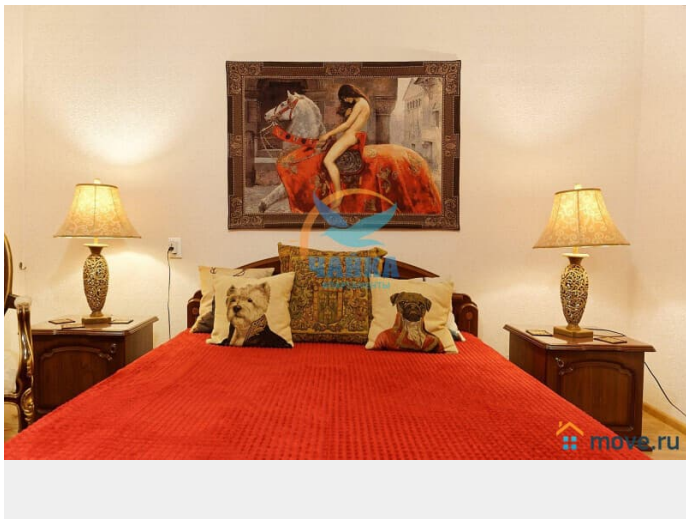
Двухкомнатная студийная квартира в  
историческом центре города на 4 линии  
Васильевского острова в 10 минутах пешком  
от станции метро "Василеостровская" и в 15 -  
от станции метро "Спортивная".

Васильевский остров - "душа города", отсюда  
начинался Санкт-Петербург. Рядом  
набережная реки Смоленки и на Малой Неве -  
набережная Макарова. По набережной  
Макарова Вы можете пройти пешком до  
Стрелки Васильевского острова и Дворцового  
моста, на противоположной стороне которого  
- Дворцовая площадь, Эрмитаж, Невский  
проспект и все основные  
достопримечательности Северной столицы.  
Выше по Малой Неве - Тучков мост, рядом с  
ним находится единственный в городе

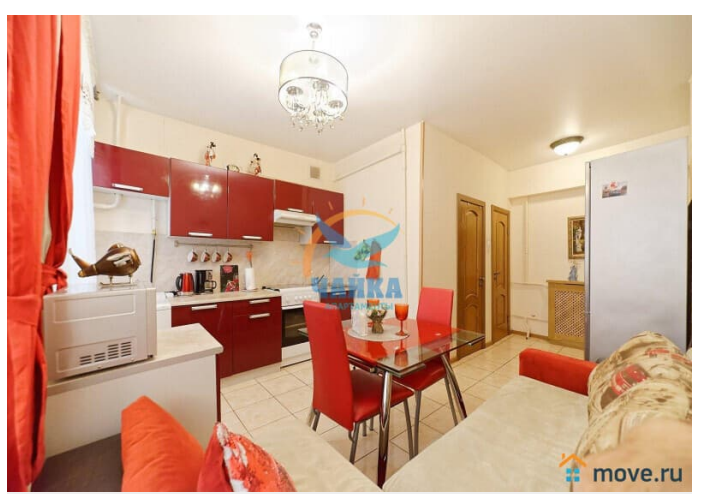
траволатор - тоннель, проходящий под Невой и соединяющий входы в метро "Спортивная" на Васильевском острове и Петроградской стороне. Рядом с домом множество магазинов кафе, ресторанов, детская площадка. Квартира расположена на 1 этаже пятиэтажного дома 18 века постройки. Вход со двора, подъезд с домофоном. Окна выходят во двор. Во дворе возможна бесплатная парковка. Питерская интерьерная квартира, тёплая и уютная, с хорошим ремонтом и оригинальными деталями интерьера. Общий метраж 41 кв.м. В Вашем распоряжении - просторная комната 18 и кухня-гостиная 15 кв.м. Квартира полностью укомплектована всей необходимой бытовой техникой и предметами обихода, в наличии - ЖК-телевизор, холодильник, газовая плита с духовкой, микроволновая печь, кофеварка, электрочайник, фильтр для воды, стиральная машина, пылесос, электрообогреватель, фен, утюг с гладильной доской, кухонные, постельные, туалетные принадлежности. Подключены безлимитный ИНТЕРНЕТ, Wi-Fi, кабельное телевидение. Санузел отдельный, с ванной. Возможное размещение - 4 человека ( двуспальная кровать + двуспальный диван на кухне).



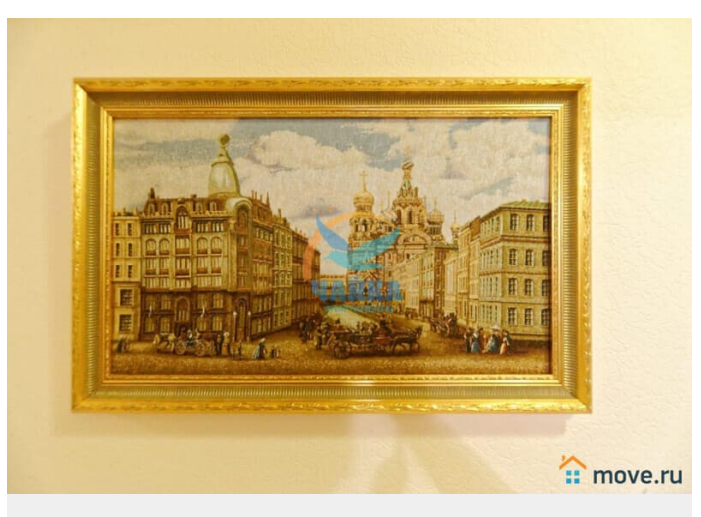
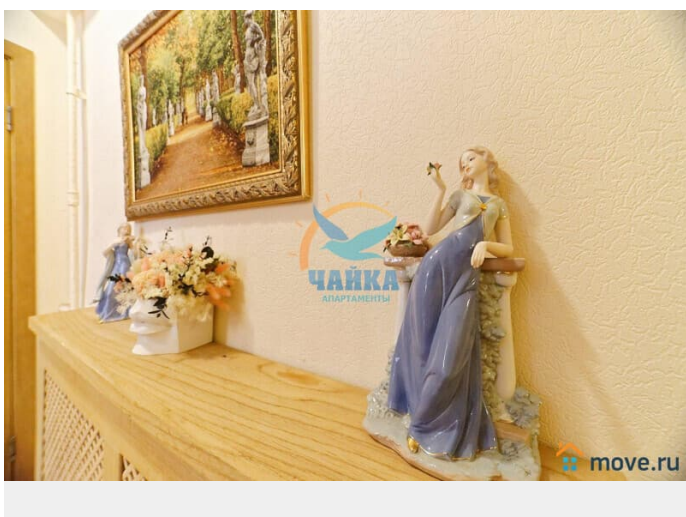
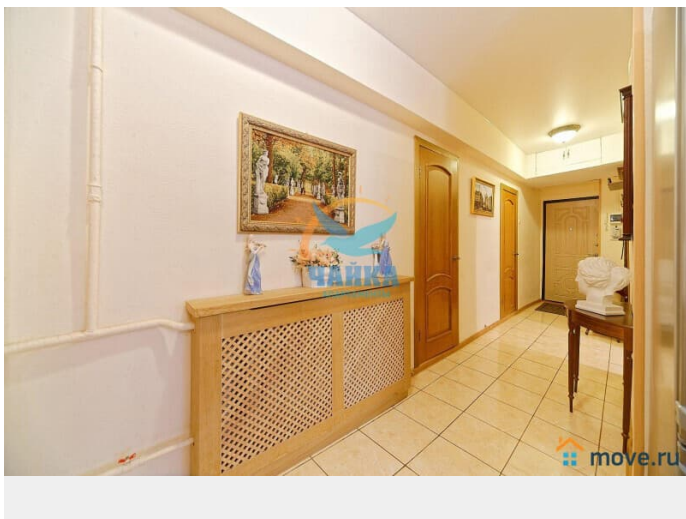
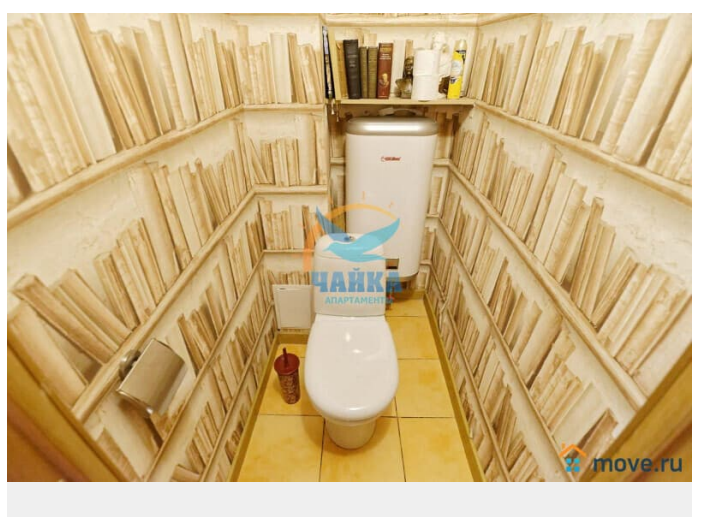
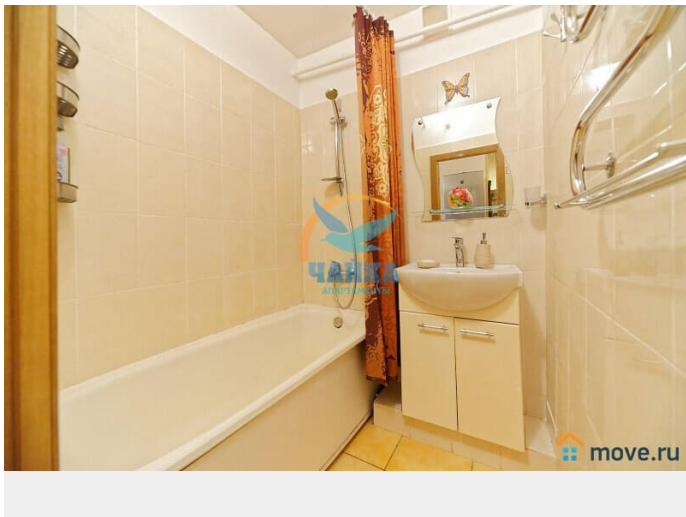
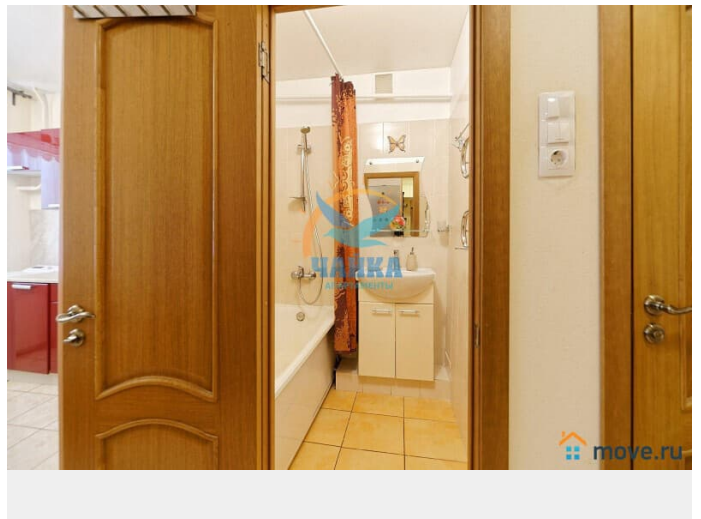
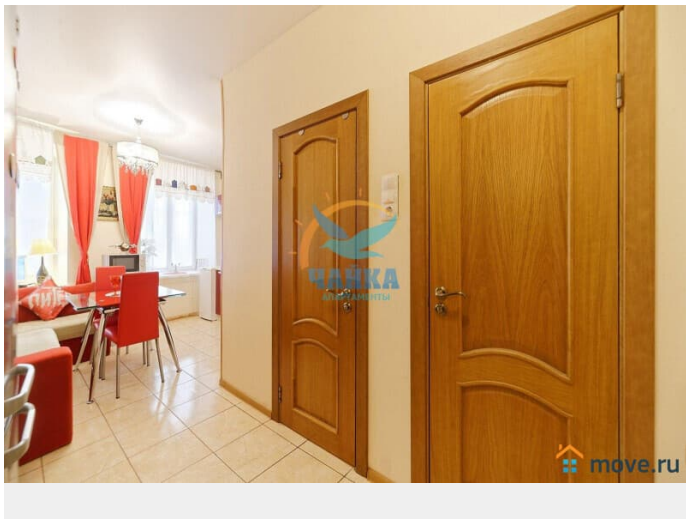




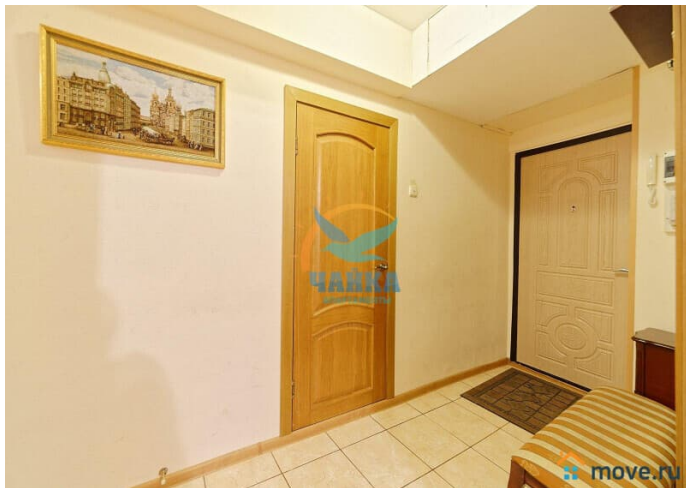
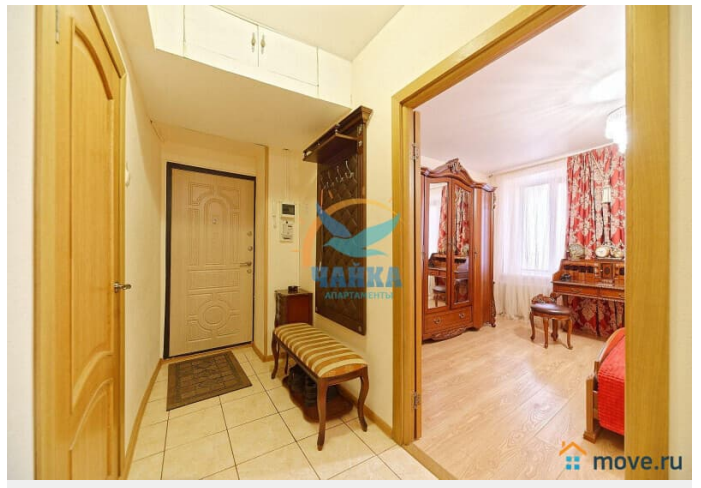
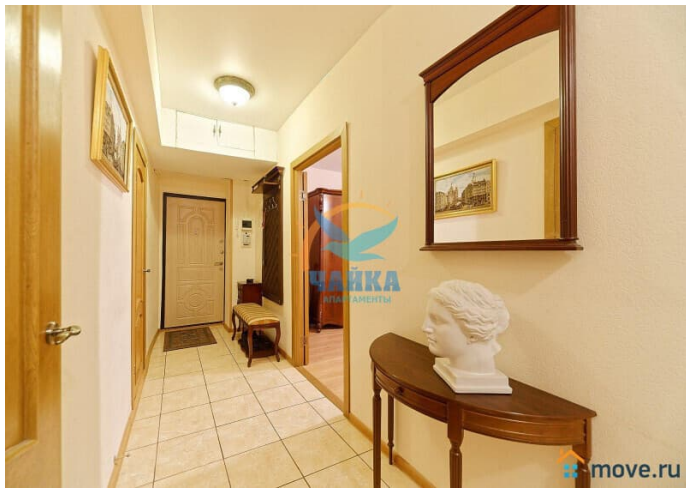


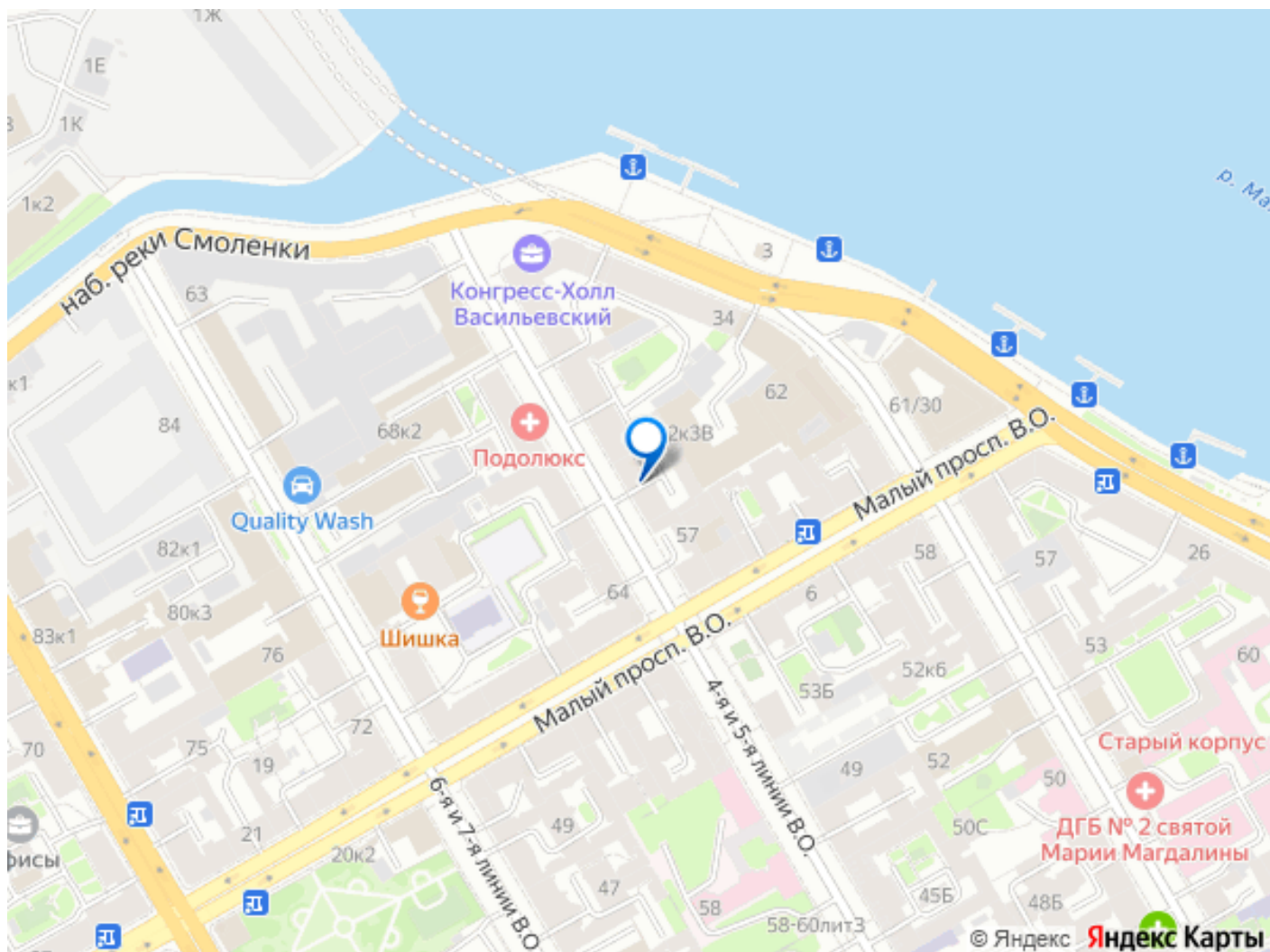












Move.ru - вся недвижимость России