

Наталья, Сутки-Питер.ру

79112528081

🕒 Создано: 19.02.2023 в 21:07

Обновлено: 12.04.2026 в 23:31

Санкт-Петербург, линия 4-я В.О., д. 59

3 500 ₽

Санкт-Петербург, линия 4-я В.О., д. 59

Округ

[СПБ, Василеостровский район](#)

Улица

[4-я В.О. линия](#)

Квартира

Количество комнат

2

Жилая площадь

18 м²

Площадь кухни

15 м²

Общая площадь

41 м²

Этаж

1/5

Детали объекта

Тип сделки

Сдаю

Раздел

[Квартиры на сутки](#)

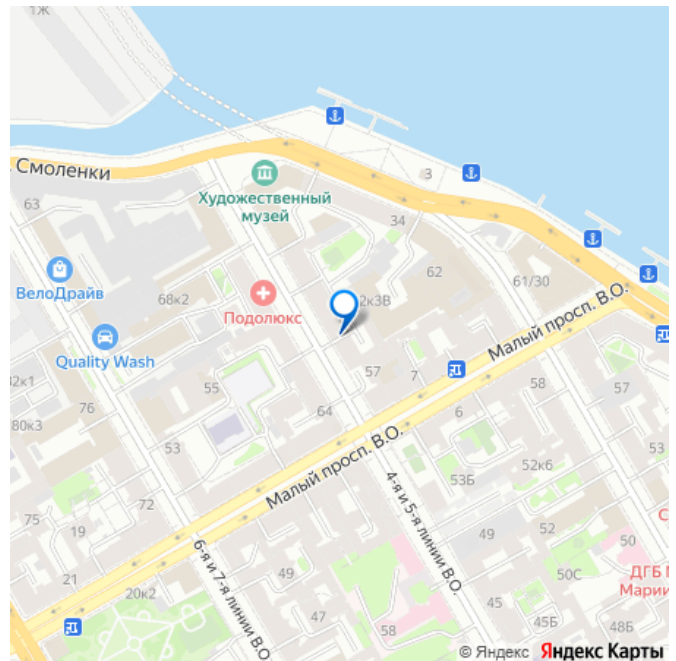
Тип комнат

смежно-раздельные

Тип санузла

раздельный

для заметок



Вид из окна

во двор

Ремонт

евро

Заселение с детьми

да

агентам просьба не беспокоить, интернет, мебель, мебель
на кухне, телевизор, стиральная машина, холодильник

Описание

Цена зависит от сезона, праздников,
количества дней и количества человек.

Раннее предварительное бронирование - на
сроки от 5 дней, иногда от 4-х - если есть
возможность по графику (или ближе к
сроку). На более короткие сроки 2-3 дня - за
1-3 дня до заезда, или раньше - если есть
удобные "окна" по графикам. Квартира не
сдается на сутки и для мероприятий!

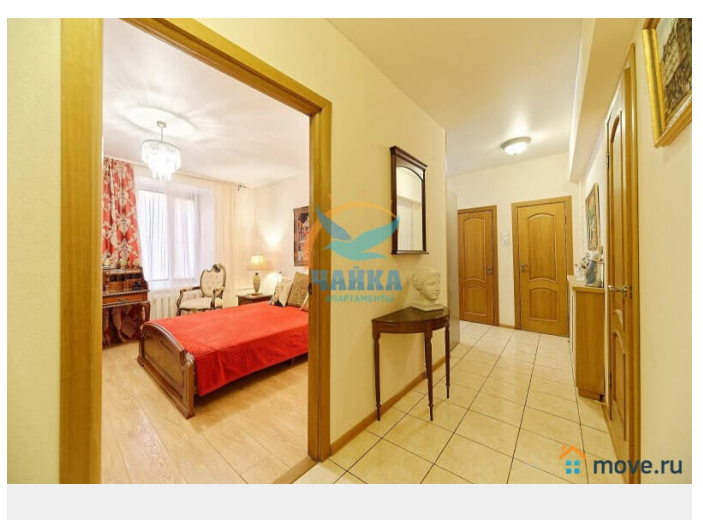
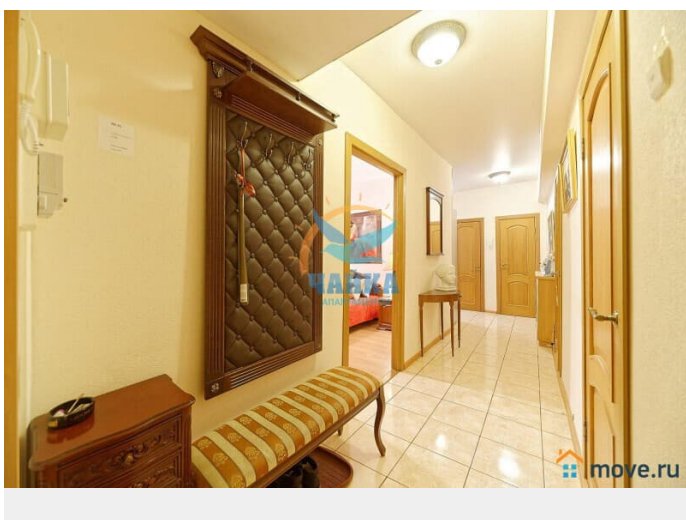
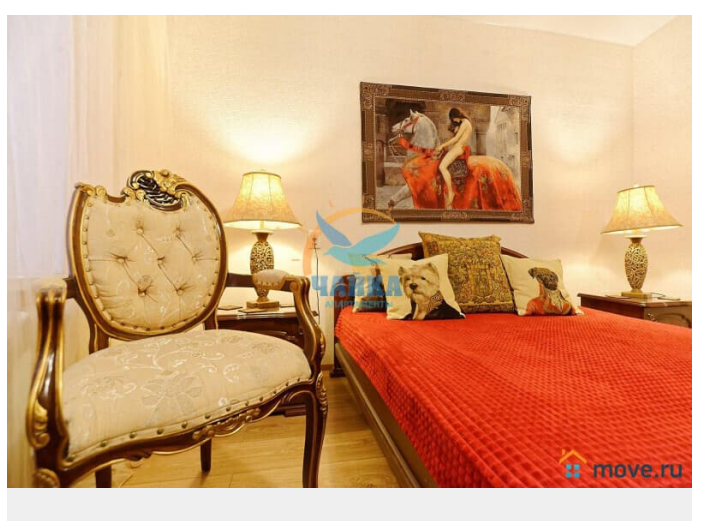
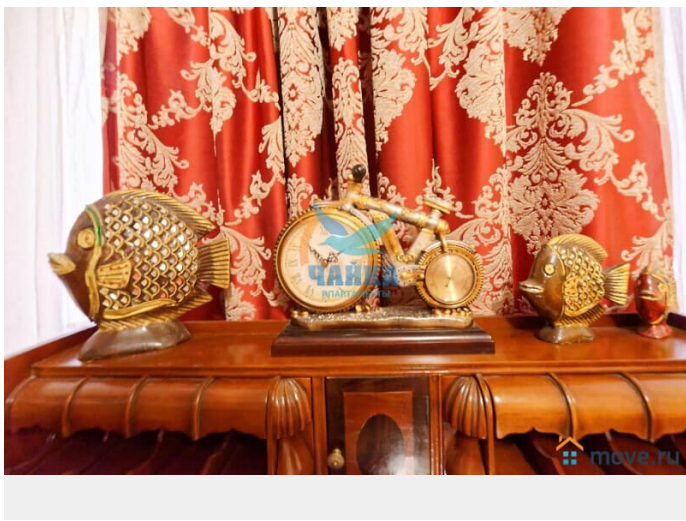
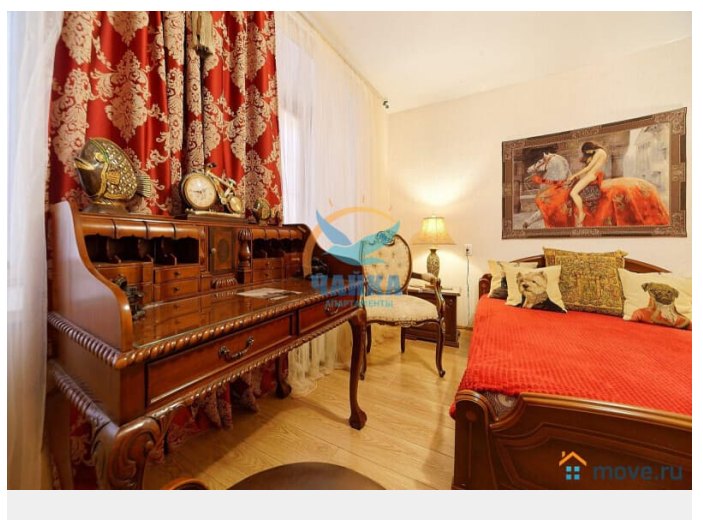
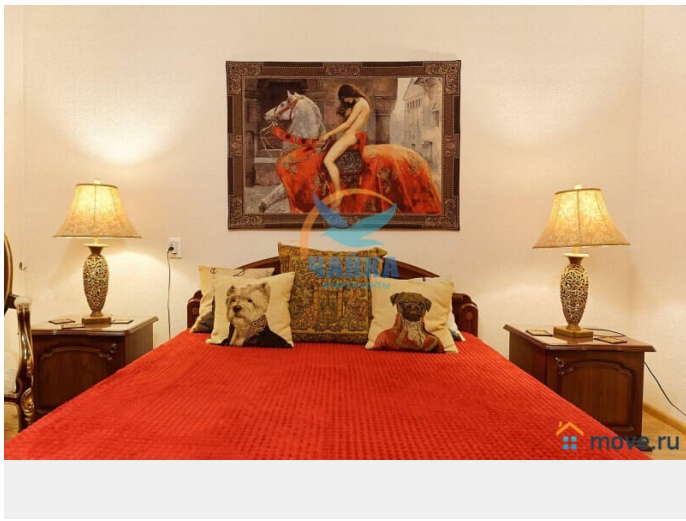
Бронируем также для организаций,
предоставляем отчетные документы.

Двухкомнатная студийная квартира в
историческом центре города на 4 линии
Васильевского острова в 10 минутах пешком
от станции метро "Василеостровская" и в 15 -
от станции метро "Спортивная".

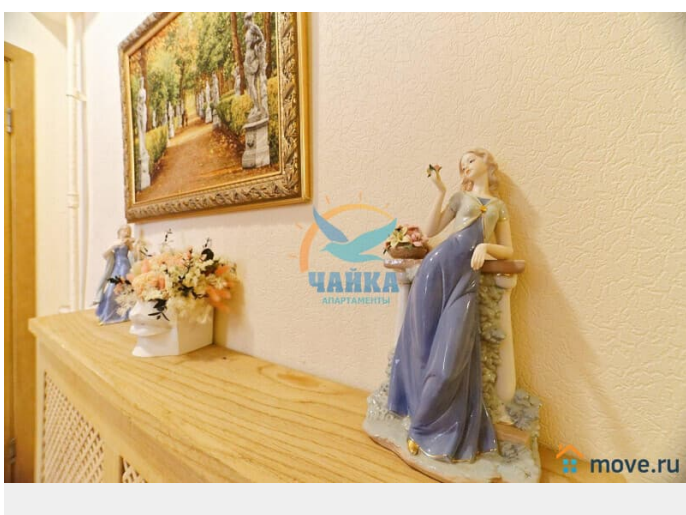
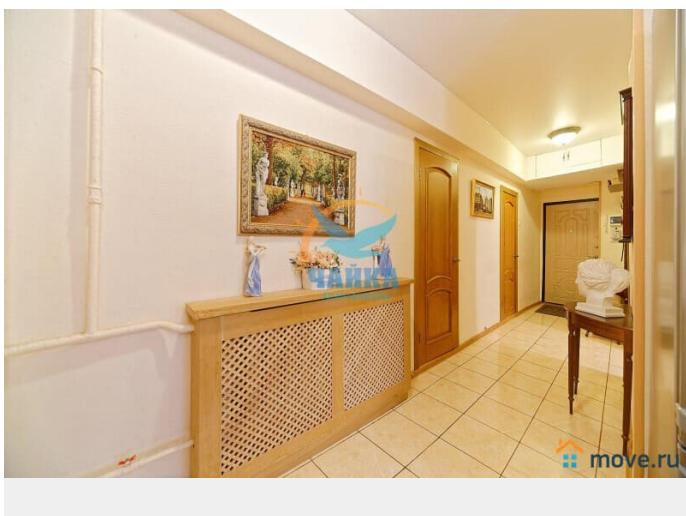
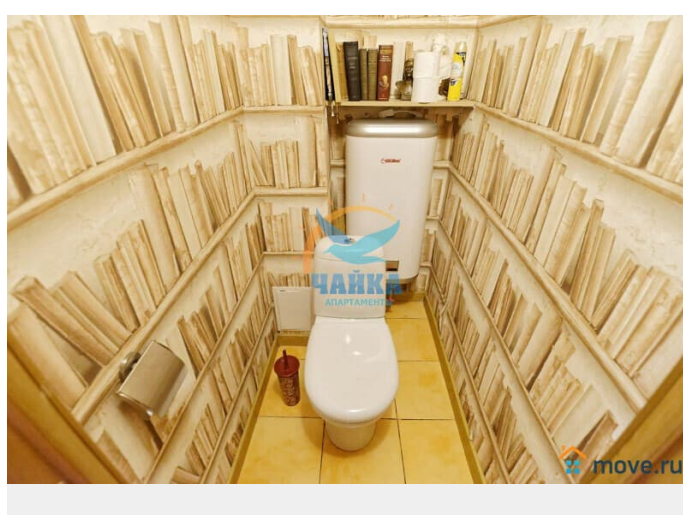
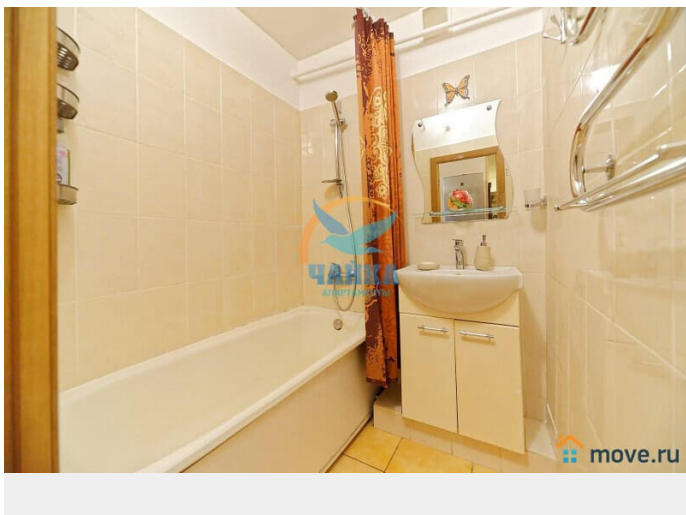
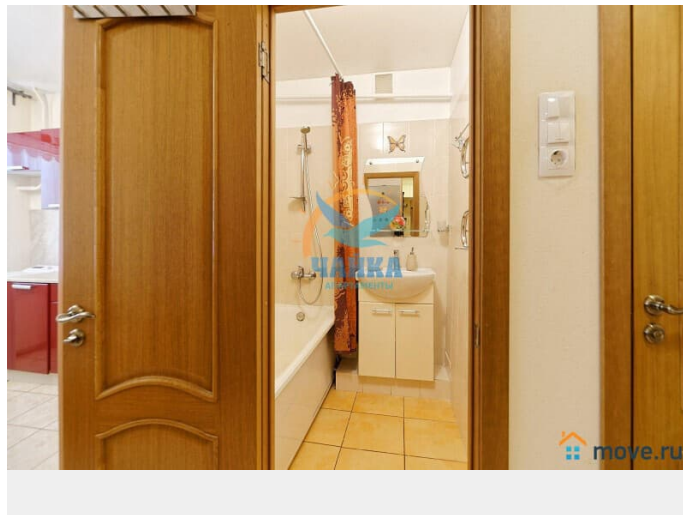
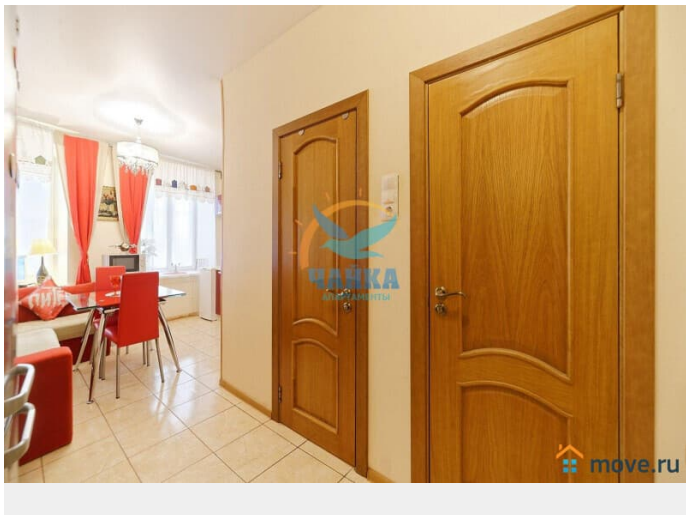
Васильевский остров - "душа города", отсюда
начинался Санкт-Петербург. Рядом
набережная реки Смоленки и на Малой Неве -
набережная Макарова. По набережной
Макарова Вы можете пройти пешком до
Стрелки Васильевского острова и Дворцового
моста, на противоположной стороне которого
- Дворцовая площадь, Эрмитаж, Невский
проспект и все основные
достопримечательности Северной столицы.
Выше по Малой Неве - Тучков мост, рядом с
ним находится единственный в городе

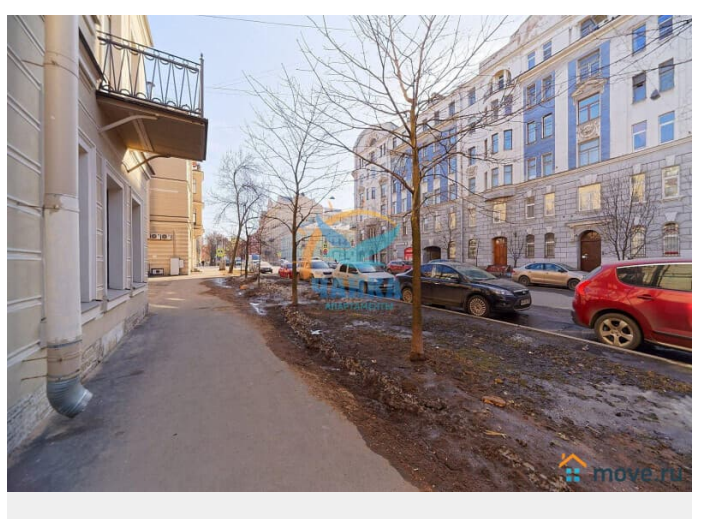
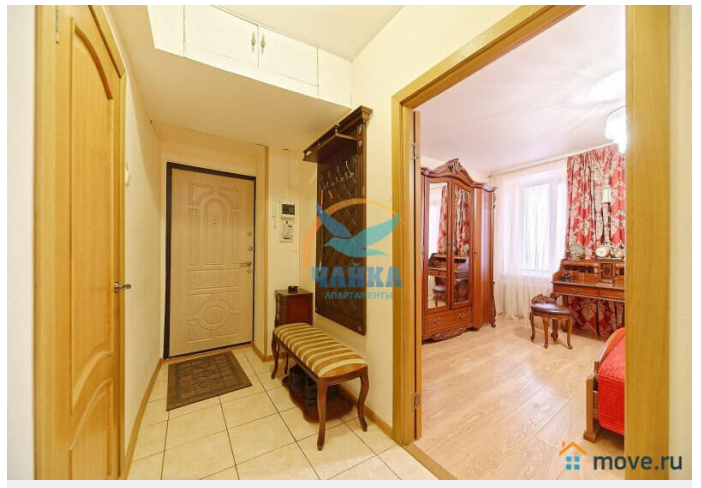
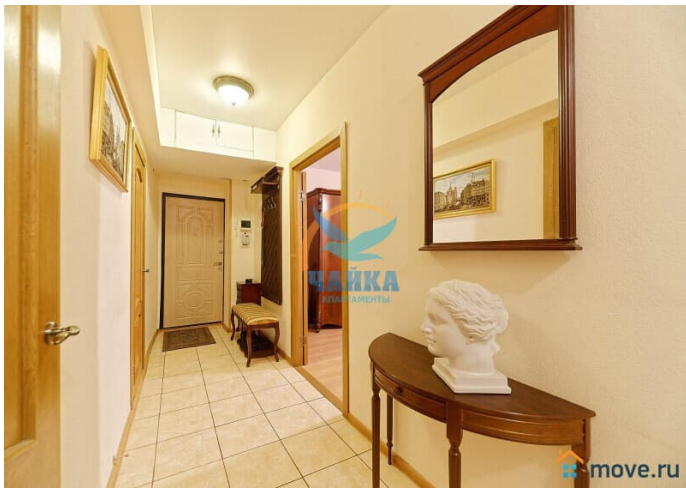
траволатор - тоннель, проходящий под Невой и соединяющий входы в метро "Спортивная" на Васильевском острове и Петроградской стороне. Рядом с домом множество магазинов кафе, ресторанов, детская площадка. Квартира расположена на 1 этаже пятиэтажного дома 18 века постройки. Вход со двора, подъезд с домофоном. Окна выходят во двор. Во дворе возможна бесплатная парковка. Питерская интерьерная квартира, тёплая и уютная, с хорошим ремонтом и оригинальными деталями интерьера. Общий метраж 41 кв.м. В Вашем распоряжении - просторная комната 18 и кухня-гостиная 15 кв.м. Квартира полностью укомплектована всей необходимой бытовой техникой и предметами обихода, в наличии - ЖК-телевизор, холодильник, газовая плита с духовкой, микроволновая печь, кофеварка, электрочайник, фильтр для воды, стиральная машина, пылесос, электрообогреватель, фен, утюг с гладильной доской, кухонные, постельные, туалетные принадлежности. Подключены безлимитный ИНТЕРНЕТ, Wi-Fi, кабельное телевидение. Санузел отдельный, с ванной. Возможное размещение - 4 человека (двуспальная кровать + двуспальный диван на кухне).

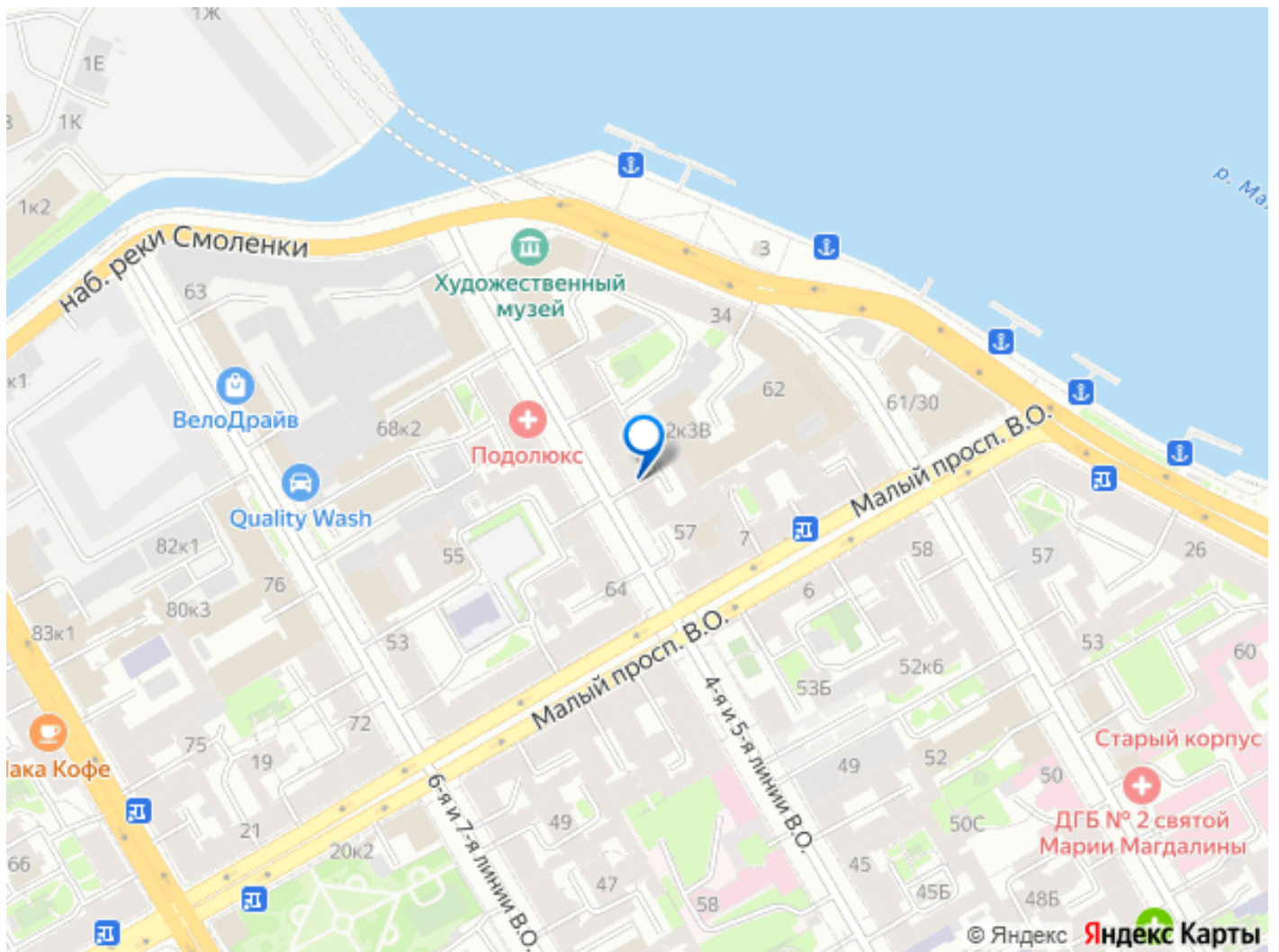












Move.ru - вся недвижимость России