

Андрей салимов

79062593398

Санкт-Петербург, Московское шоссе,

480 000 ₽

Санкт-Петербург, Московское шоссе,

Склад

Общая площадь

600 м²

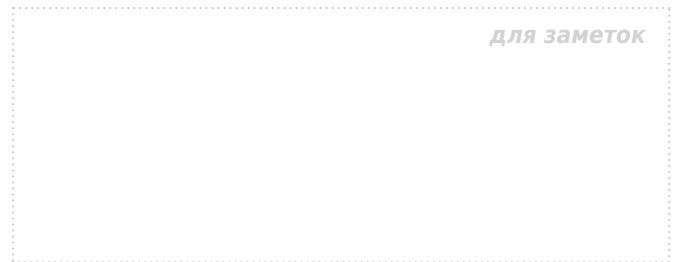
Детали объекта

Тип сделки

Сдаю

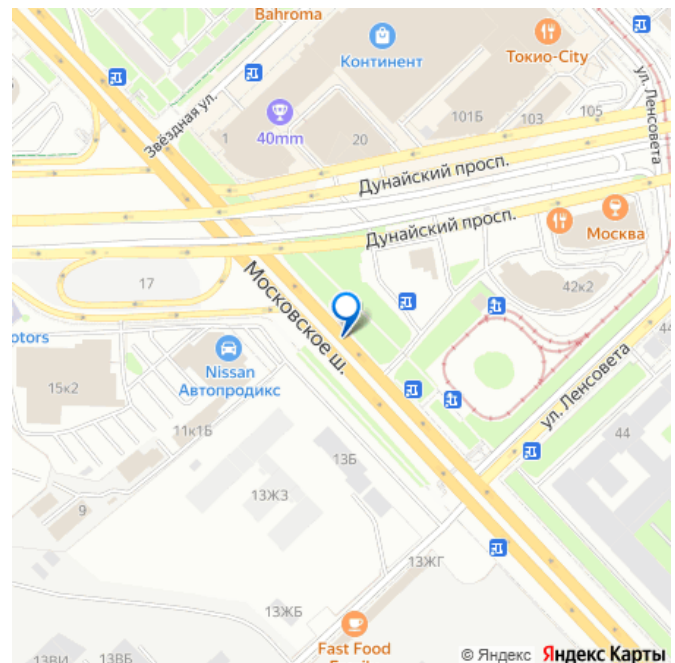
Раздел

[Коммерческая недвижимость](#)



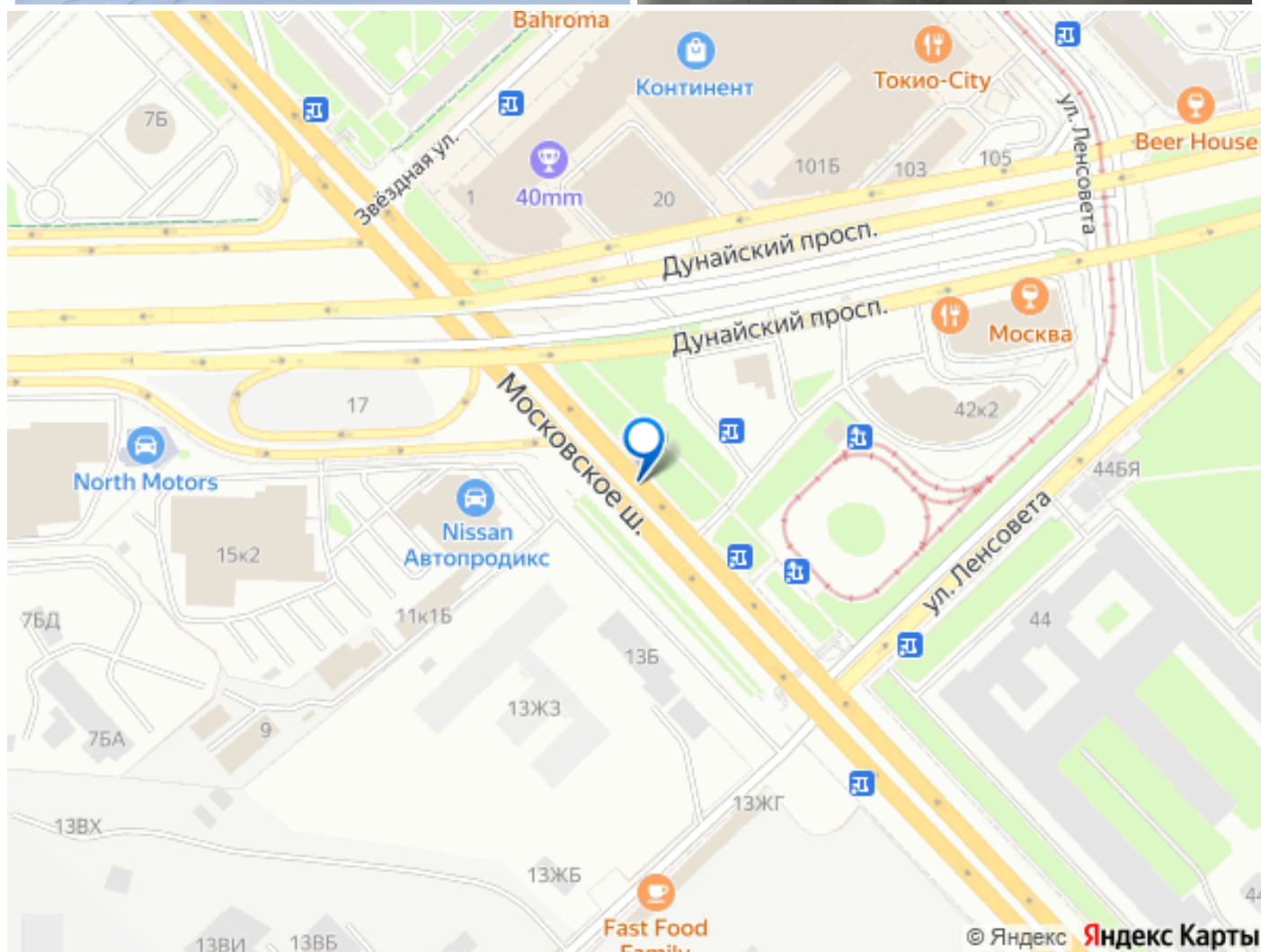
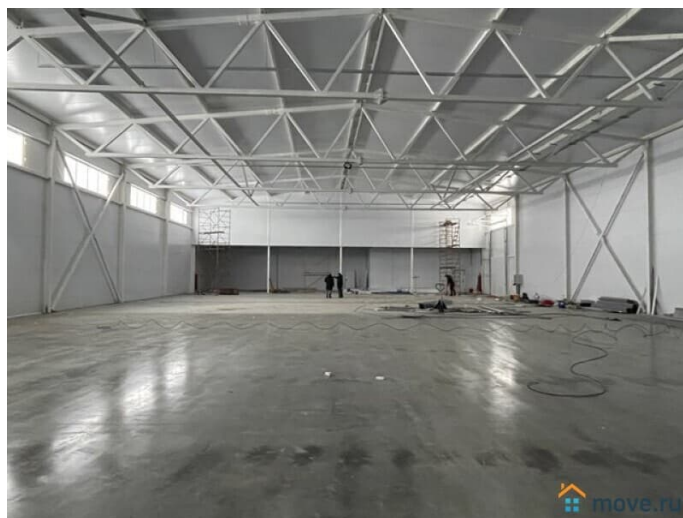
Описание

Санкт-Петербург, Московский район, Московское шоссе, м. Московское Аренда части нового склада 600 м2 с пандусом Сдается в аренду часть нового отапливаемого склада площадью 600 м2, идеально подходящий для хранения и обработки грузов. Склад оборудован пандусом для удобной погрузки/разгрузки, высокими потолками - 8 метров, ровными полами с беспыльным покрытием, обеспечивающим чистоту и сохранность вашего товара. Просторный подъездной путь позволяет беспрепятственно маневрировать крупногабаритным транспортом. В распоряжении арендатора также будет отдельное офисное помещение. Обеспечены все необходимые коммуникации, включая электричество - 50 кВт. Территория



находится под круглосуточной охраной,
действует пропускной режим, въезд на
территорию – бесплатный. Цена 800 руб. за
кв. м. УСН Консультант Андрей Салимов П50
Код объекта: 19527





Move.ru - вся недвижимость России