

**Санкт-Петербург, Мурино квартал**

**1 425 000 ₺**

Санкт-Петербург, Мурино квартал

**ПП - Производственное помещение**

Общая площадь

1500 м<sup>2</sup>

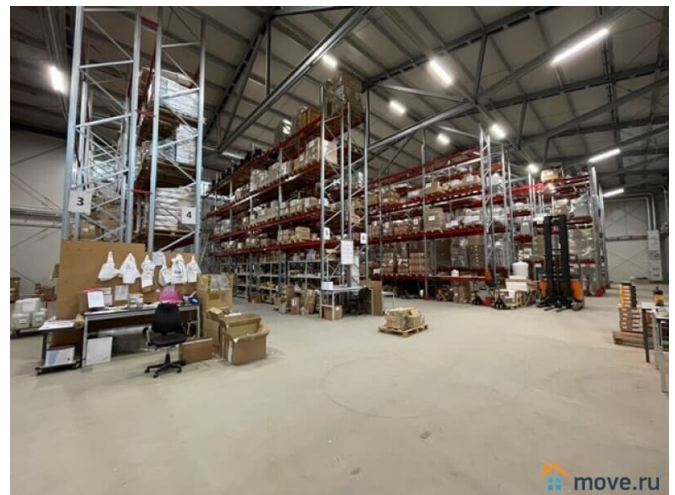
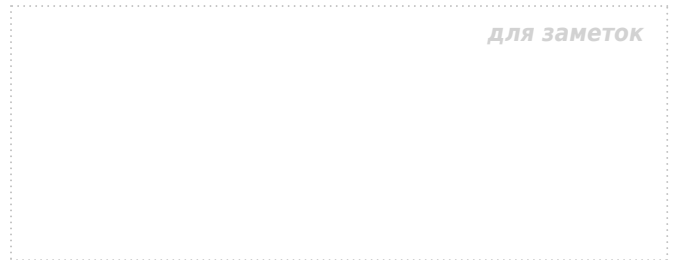
**Детали объекта**

Тип сделки

Сдаю

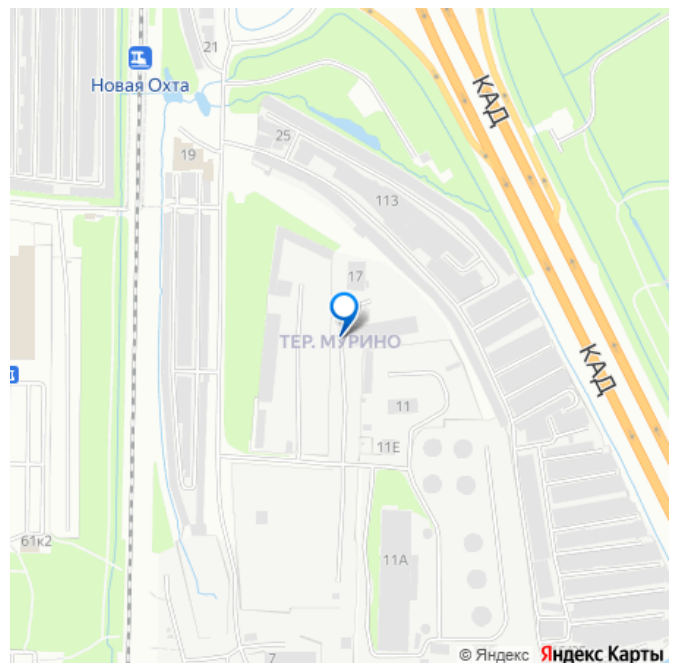
Раздел

[Коммерческая недвижимость](#)



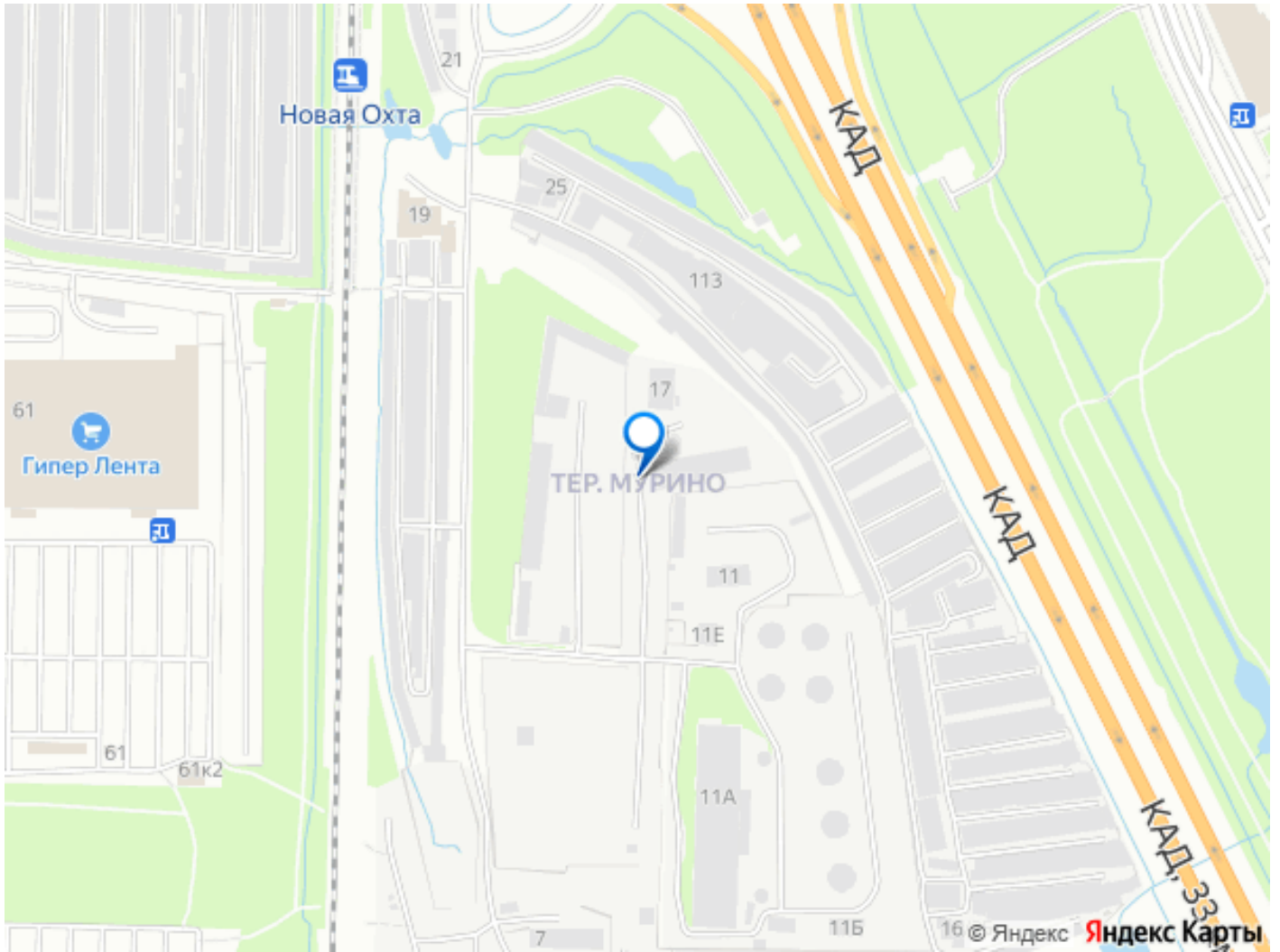
**Описание**

Санкт-Петербург, Всеволожский район ЛО, Мурино квартал м. Девяткино Аренда отапливаемого помещения под склад/чистое производство 1100, 1300, 1500 кв м Сдается в аренду отапливаемое помещение под склад/чистое производство, общей площадью 1100, 1300, 1500 кв м 1.здание 24\*48=1152 м<sup>2</sup> - - однопролетное( без колонн), высота 11,6 м •полы наливные высокопрочные эпоксидные (5тонн/м<sup>2</sup>) •ворот(4\*4,5м) •инж. сети: эл- 150 кВт, вода,канализация,отопление, рекуператор,пожарный водопровод •?ОПС,видеонаблюдение, физ охрана 24\*7 •встроенный АБК -1 этаж 144 м<sup>2</sup>: мастерская, 2 кабинета,столовая, 2 раздевалки с душевой, 2 СУ( МЖ). -3 этаж 150м<sup>2</sup>: кабинет 44м<sup>2</sup>,кабинет40 м<sup>2</sup>, кабинет 60 м<sup>2</sup>, серверная



6м2, СУ 2. ? здание 24\*48=1164 м2 - -  
однопролетное( без колонн), высота 11,6 м  
полы наливные высокопрочные эпоксидные  
(5тонн/м2) ворот(4\*4,5м) инж. сети: эл- 150  
кВт, вода, канализация, отопление,  
рекуператор, пожарный водопровод  
?ОПС, видеонаблюдение, физ охрана 24\*7  
3.Предусмотрена возможность объединения  
здания 1 и 2 (склад/производство-2316 м2,  
офис-150м2)через противопожарные ворота (   
роллета + противопожарная шторка 2,4\*3,8 м  
под RichTruck) Цена 950 руб. за кв. м. с НДС  
офис - 1200 р за кв м Консультант Андрей  
Салимов П50 Код объекта: 19041





Move.ru - вся недвижимость России