

🕒 Создано: 15.01.2023 в 23:21

🔄 Обновлено: 02.04.2026 в 13:56

**Наталья, Сутки-Питер.ру**

**79112528081**

**Санкт-Петербург, набережная  
Адмиралтейского канала, д. 25**

**5 800 ₹**

Санкт-Петербург, набережная Адмиралтейского канала, д.  
25

Округ

[СПБ, Центральный район](#)

Улица

[набережная Адмиралтейского канала](#)

**Квартира**

Количество комнат

2

Жилая площадь

52 м<sup>2</sup>

Площадь кухни

15 м<sup>2</sup>

Общая площадь

98 м<sup>2</sup>

Этаж

2/3

**Детали объекта**

Тип сделки

Сдаю

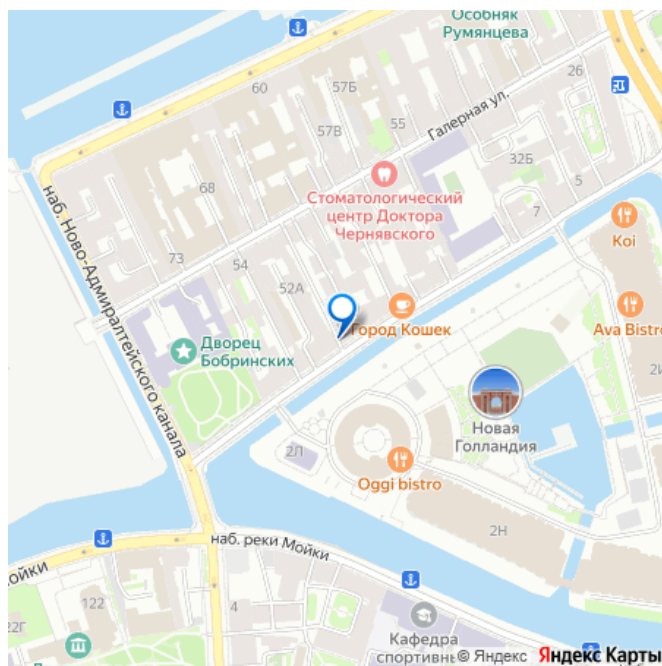
Раздел

[Квартиры на сутки](#)

Тип комнат

раздельные

для заметок



Тип санузла

совмещенный

Вид из окна

во двор

Ремонт

евро

Заселение с детьми

да

агентам просьба не беспокоить, интернет, мебель, мебель на кухне, телевизор, стиральная машина, холодильник

## Описание

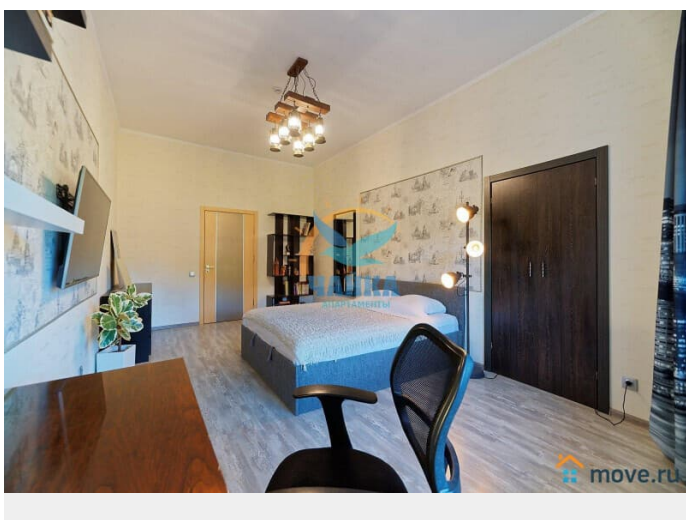
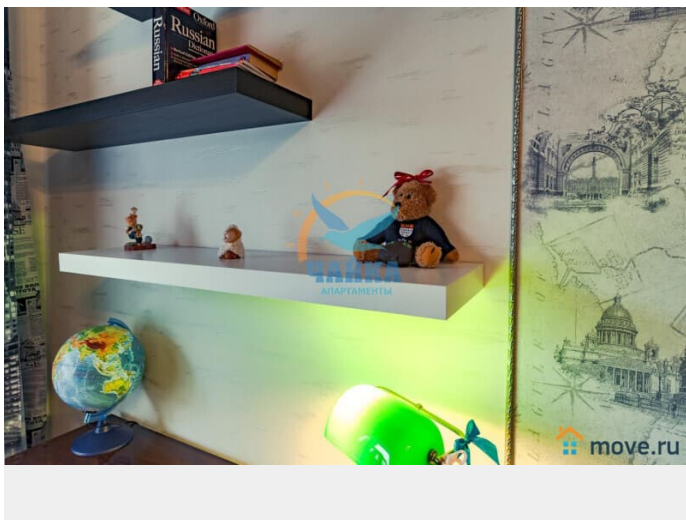
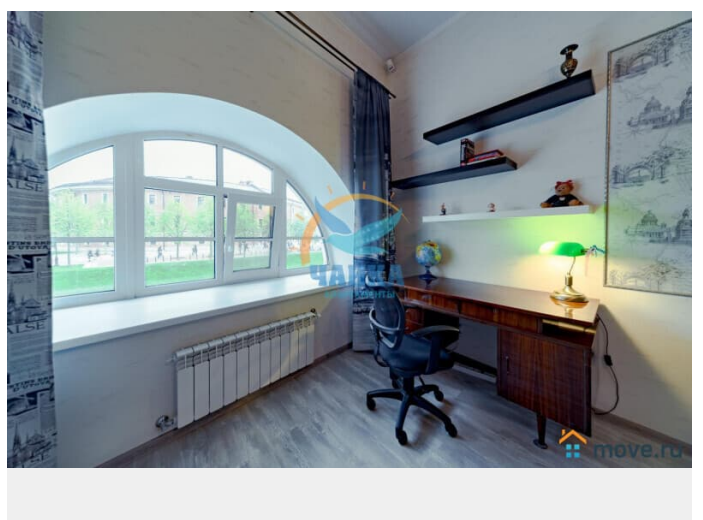
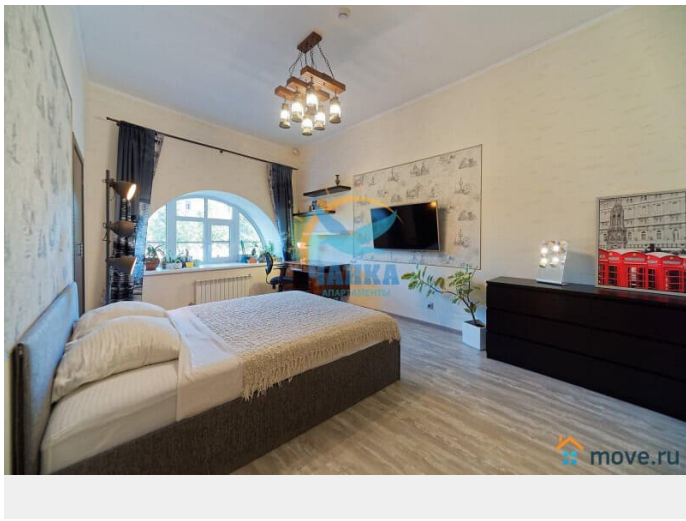
Цена зависит от сезона, праздников, количества дней и количества человек.

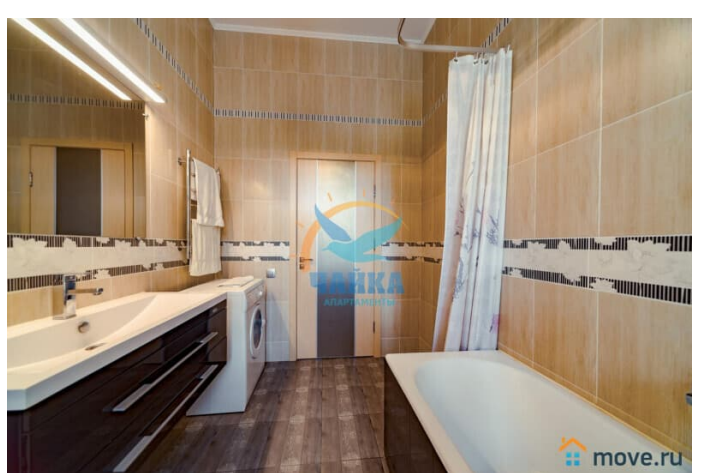
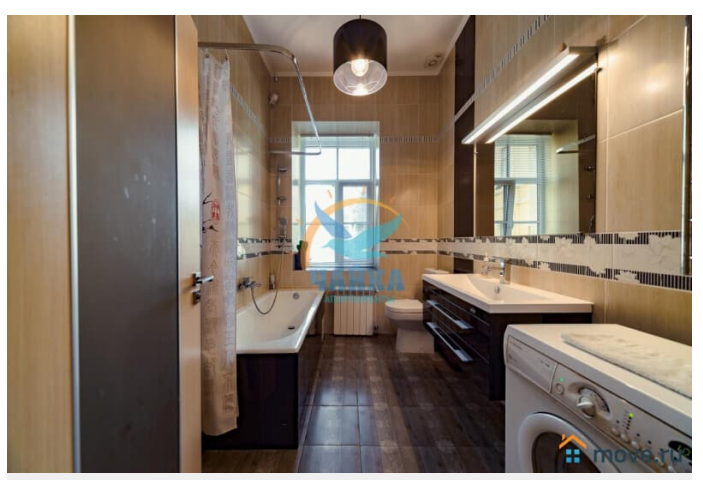
Раннее предварительное бронирование - на сроки от 5 дней, иногда от 4-х - если есть возможность по графику ( или ближе к сроку). На более короткие сроки 2-3 дня - за 1-3 дня до заезда, или раньше - если есть удобные "окна" по графикам. Квартира не сдается на сутки и для мероприятий!

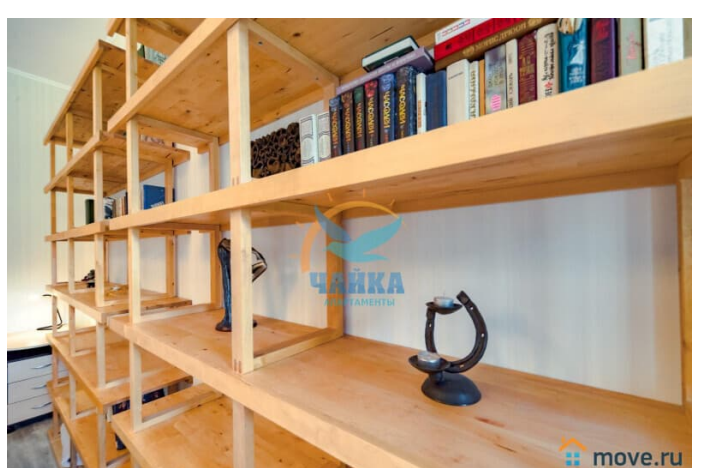
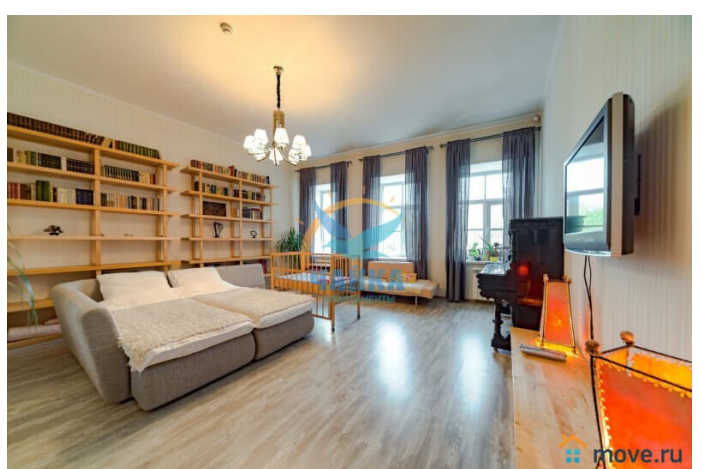
Бронируем также для организаций, предоставляем отчетные документы. .

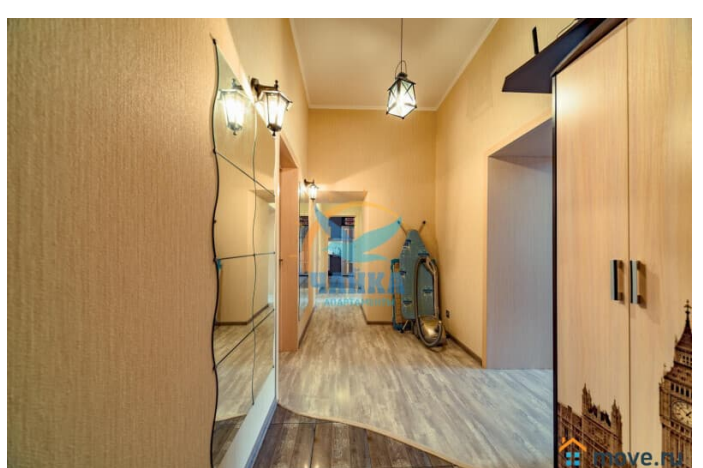
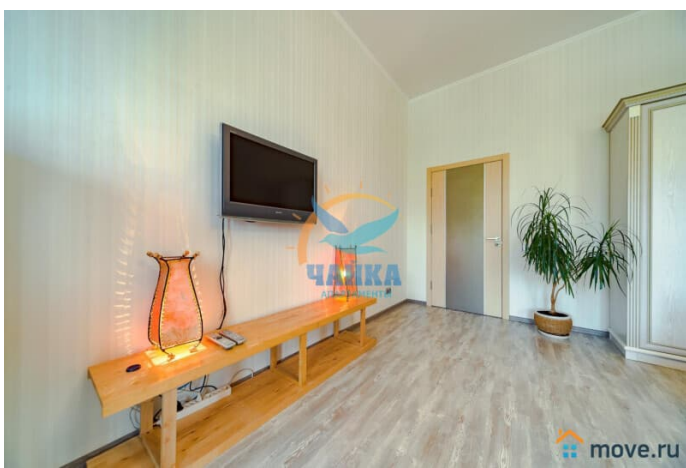
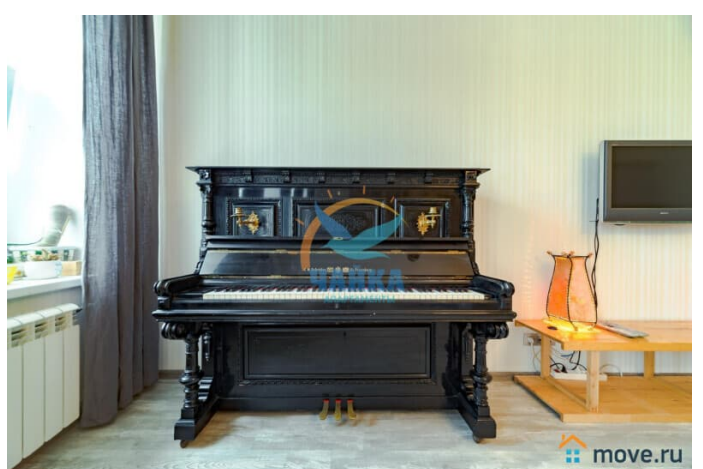
Двухкомнатная квартира в центре с потрясающим видом на набережную Адмиралтейского канала и остров "Новая Голландия". "Новая Голландия" - уникальное, самое модное на данный момент место, новый проект в петербургском градостроительстве и любимое место для прогулок горожан и гостей нашего города! Это интересный исторический центр города в 20 минутах пешком от станции метро "Адмиралтейская". Рядом - Благовещенский мост, который соединяет центральный район с Васильевским островом; набережные Невы с прекрасными видами на всю центральную

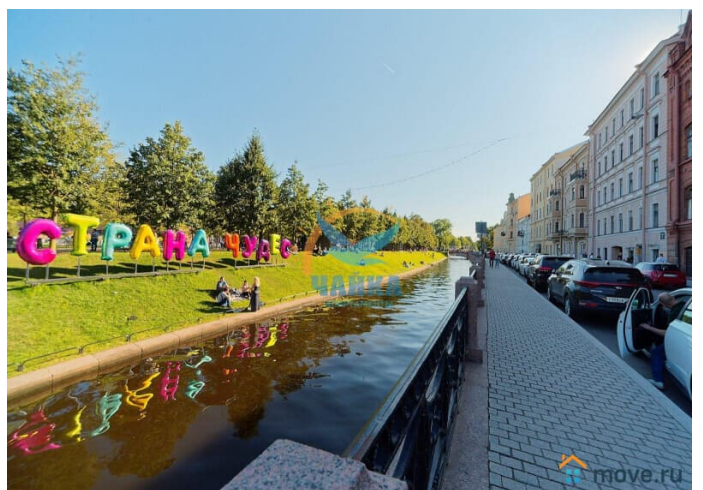
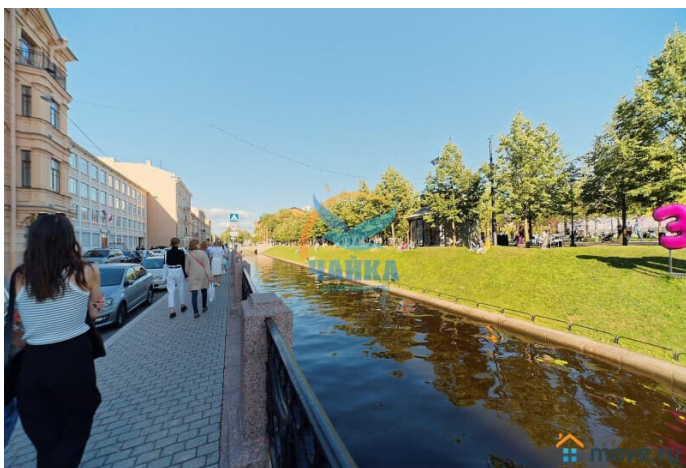
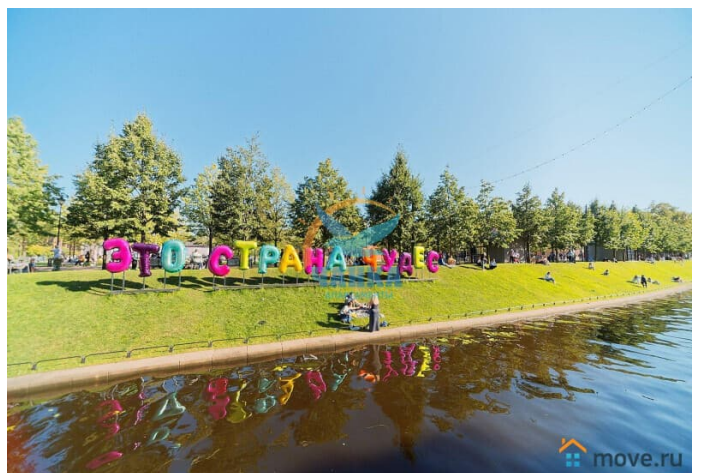
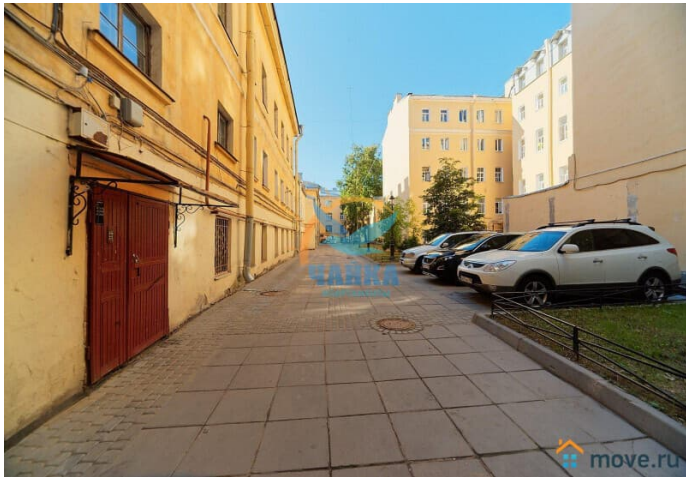
акваторию; дворцы, особняки, расположенные вдоль набережных. Все основные достопримечательности Вы сможете посетить, прогуливаясь пешком по красивейшим местам центральной части города. Расположена на 2 этаже трехэтажного особняка Екатерининских времен. Двор закрытый, с видеонаблюдением. Вход со двора. Хороший подъезд, металлическая дверь в квартиру. Квартира двусторонняя, окна выходят во двор и на улицу. Во дворе - бесплатная парковка для Вашего автомобиля. Общий метраж 98 кв.м. В Вашем распоряжении - просторная гостиная 34, комната 22 и кухня 15 кв.м. Квартира с новым качественным ремонтом ( 2017 г.), полностью благоустроена для комфортного проживания, в наличии - ЖК-телевизор, холодильник, электроплита с духовкой, электрочайник, фильтр для воды, посудомоечная машина, стиральная машина, пылесос, фен, утюг, предметы обихода. В гостиной - фортепьяно. Подключены безлимитный ИНТЕРНЕТ, Wi-Fi. Санузел совмещенный, с ванной и гигиеническим душем. Ванная комната с окном. В ванной комнате оборудованы теплые полы. Размещение - 4-5 человек ( 5 - если семья с детьми). Спальные места: угловой диван с ортопедическим основанием - в гостиной, двуспальная кровать. В гостиной также есть небольшое спальное место для ребенка 5-7 лет. По предварительной заявке предоставляется детская кроватка.

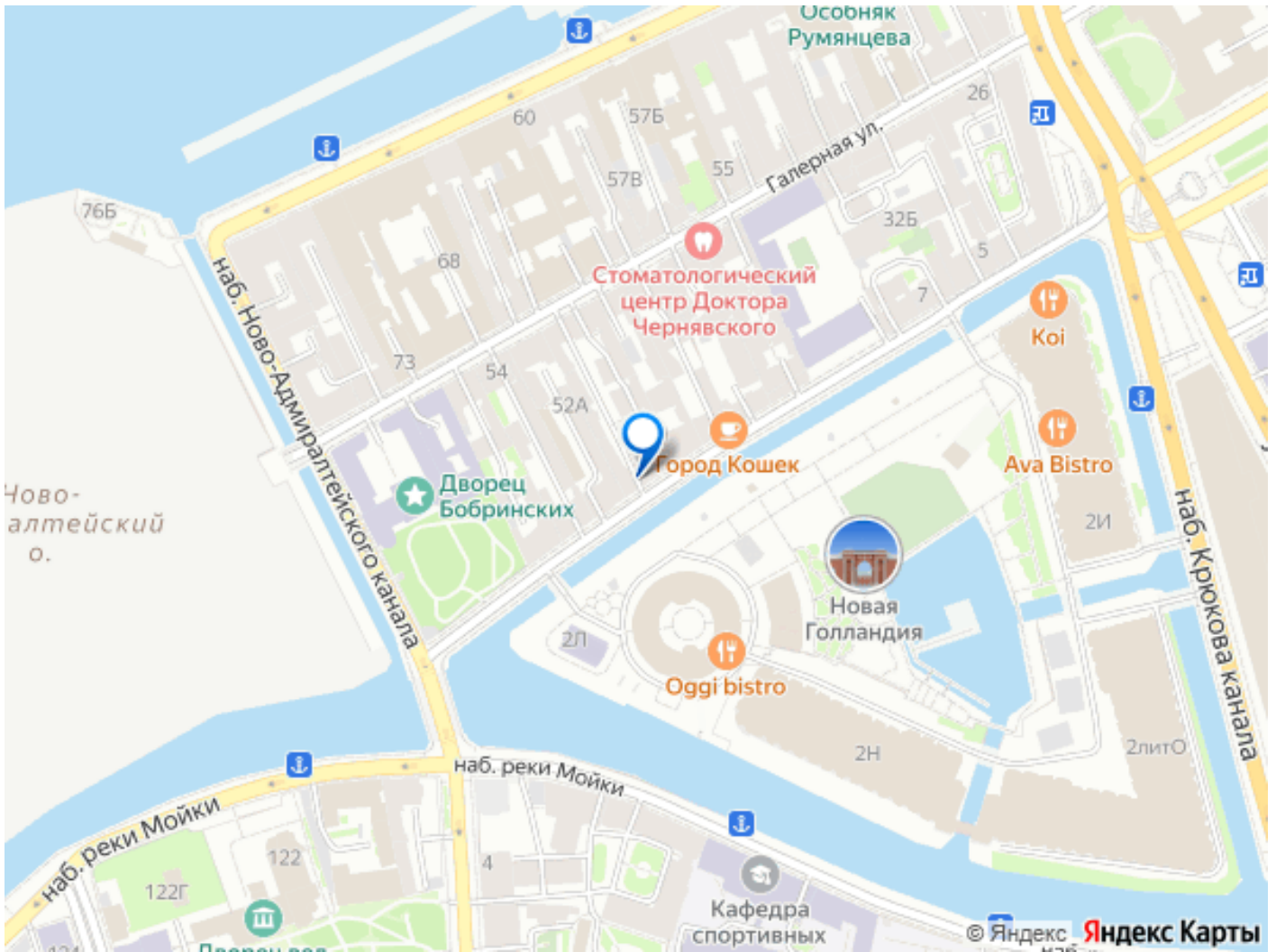
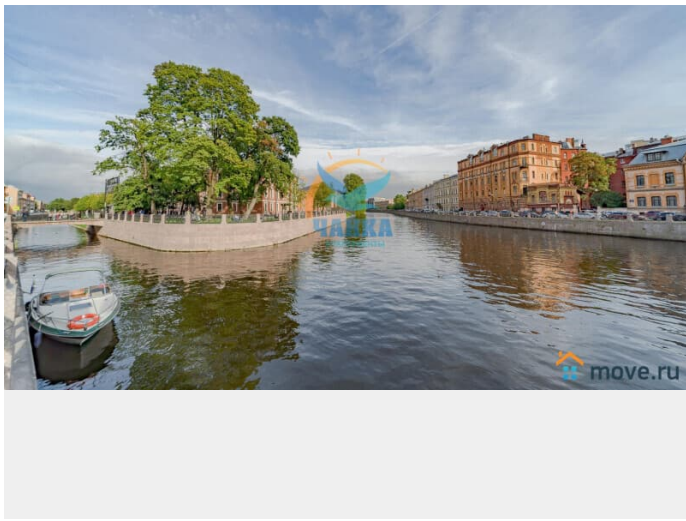












Move.ru - вся недвижимость России