

Создано: 14.12.2022 в 15:40

Обновлено: 02.02.2026 в 23:30

<https://spb.move.ru/objects/6889037819>

Наталья, Сутки-Питер.ру

**79112528081**

**Санкт-Петербург, набережная**

**Английская, д. 24**

**6 500 ₽**

Санкт-Петербург, набережная Английская, д. 24

Округ

[СПБ, Центральный район](#)

Улица

[набережная Английская](#)

**Квартира**

Количество комнат

2

Жилая площадь

38 м<sup>2</sup>

Площадь кухни

4 м<sup>2</sup>

Общая площадь

43 м<sup>2</sup>

Этаж

2/3

**Детали объекта**

Тип сделки

Сдаю

Раздел

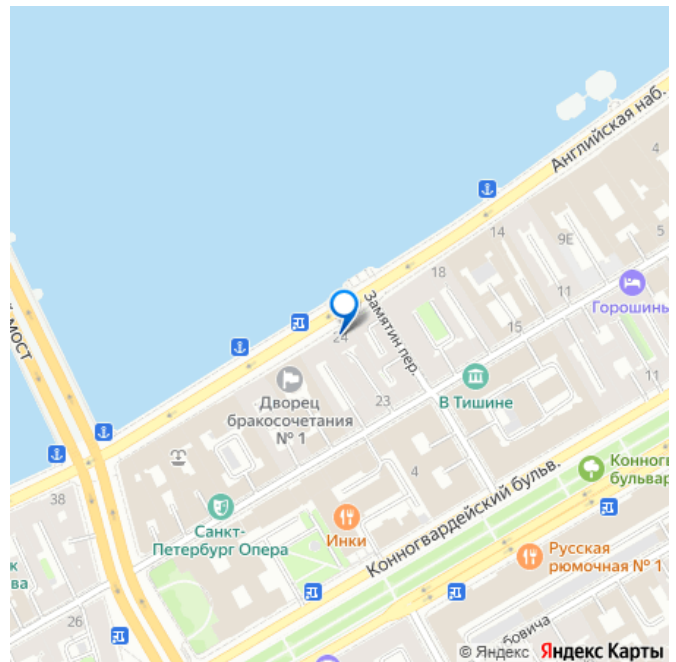
[Квартиры на сутки](#)

Тип комнат

смежные

Тип балкона

для заметок



балкон

Тип санузла

совмещенный

Вид из окна

на улицу

Ремонт

евро

Заселение с детьми

да

интернет, мебель, мебель на кухне, телевизор, стиральная машина, холодильник

## Описание

Цена зависит от сезона, праздников, количества дней и количества человек.

Раннее предварительное бронирование - на сроки от 5 дней, иногда от 4-х - если есть возможность по графику ( или ближе к сроку). На более короткие сроки 2-3 дня - за 1-3 дня до заезда, или раньше - если есть удобные "окна" по графикам. Квартира не сдается на сутки и для мероприятий!

Бронируем также для организаций, предоставляем отчетные документы.

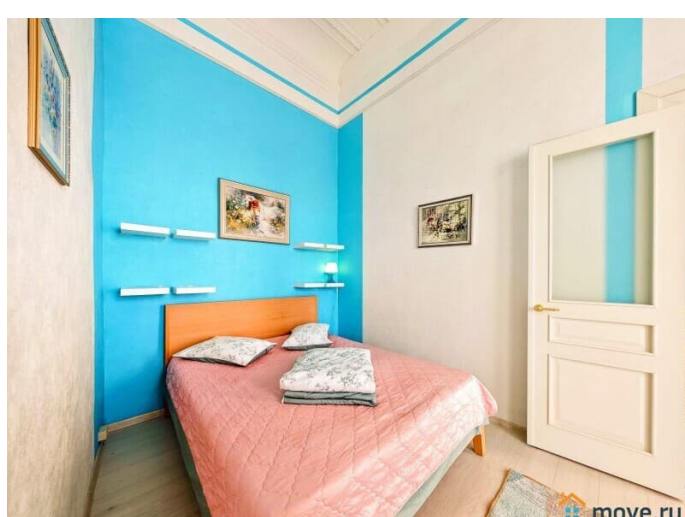
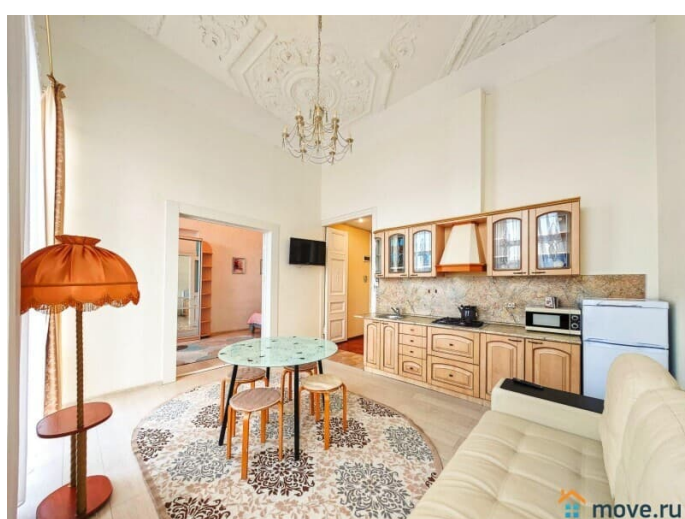
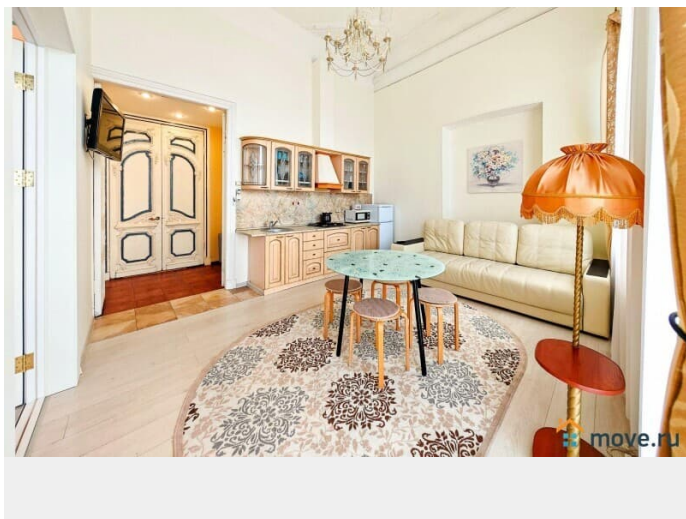
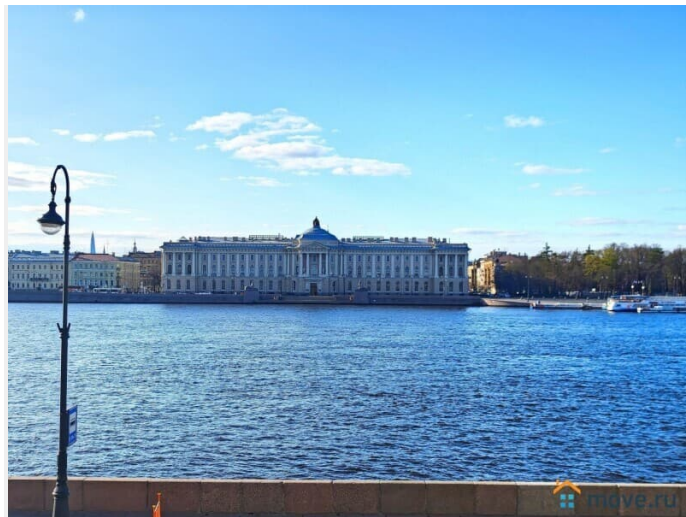
Двухкомнатная квартира с видом на Английскую набережную в 15 минутах пешком от станции метро "Адмиралтейская" и Невского проспекта. Расположена в самом центре города в красивейшем месте. Из окон и с балкона квартиры открывается великолепный вид на набережные Невы - Английскую и Университетскую, Академию художеств, Меншиковский Дворец, Здание Двенадцати коллегий, Благовещенский мост. По набережным Вы сможете дойти до Дворцовой площади и Эрмитажа и все самые увлекательные экскурсии по центральной

части города совершить пешком.

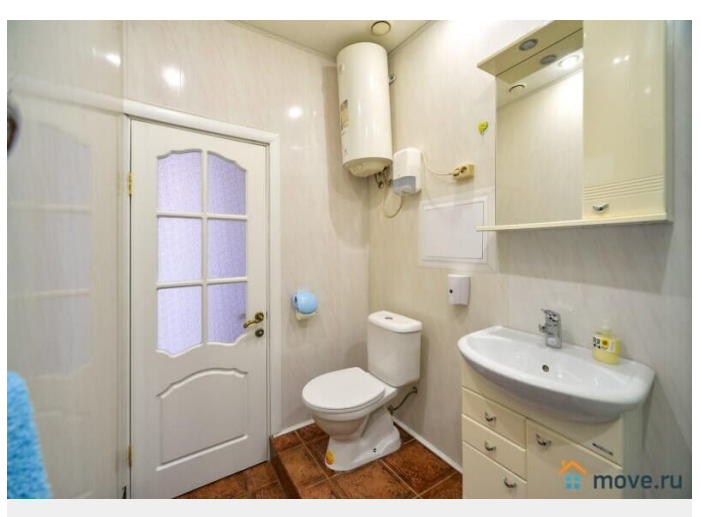
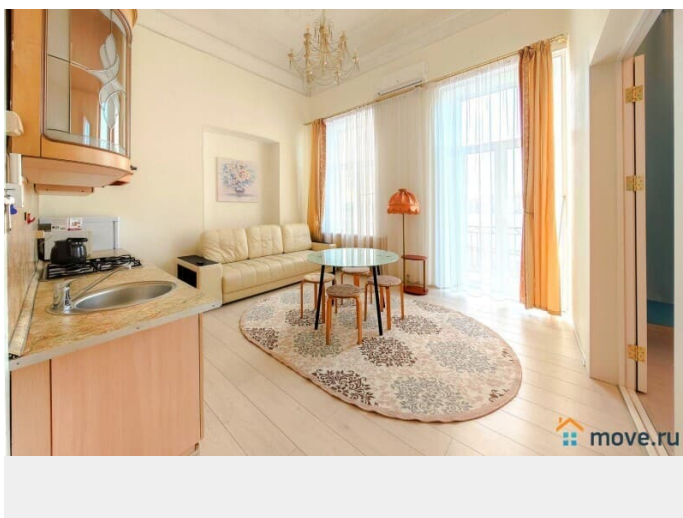
Непосредственно в доме находятся магазин "24 часа" и ресторан "Миндаль" с террасой и хорошей кухней. Квартира занимает 2-й этаж трехэтажного здания. Вход с Английской набережной. Хороший подъезд. Платная парковка на Исаакиевской площади. Это небольшая двухкомнатная квартира-студия общим метражом 43 кв.м. Уютная и светлая с высокими потолками и новым современным ремонтом. Украшение квартиры - деревянные отреставрированные двери. Удобная компактная планировка - состоит из спальни 18 кв.м и кухни-гостиной. Из кухни-гостиной - выход на балкон, на котором можно отдохнуть и полюбоваться видами на набережные и проплывающие корабли. Укомплектована всем необходимым для комфортного проживания. В Вашем распоряжении - телевизор, микроволновая печь, электрочайник, стиральная машина, утюг, фен, кухонные, постельные, туалетные принадлежности. В квартире есть кондиционер. Подключены безлимитный ИНТЕРНЕТ, Wi-Fi. Санузел совмещенный, с душевой кабиной. Установлен бойлер на случай отключения горячей воды. Размещение - до 4-х человек ( 2+2 или 2+1+1 ). Для командировочных предоставляются отчетные документы ( всю необходимую информацию Вам предоставит менеджер).



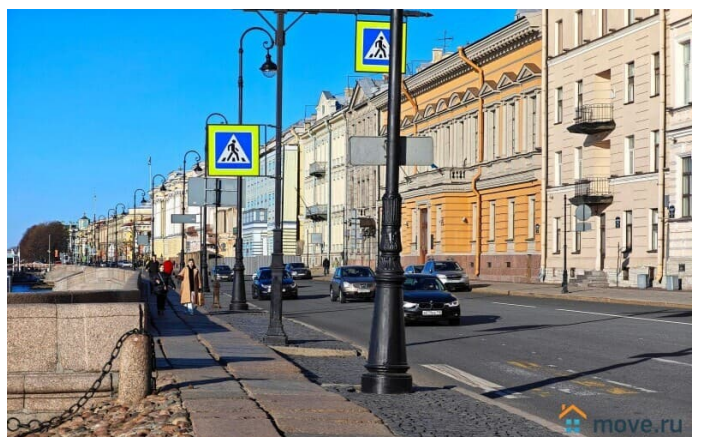
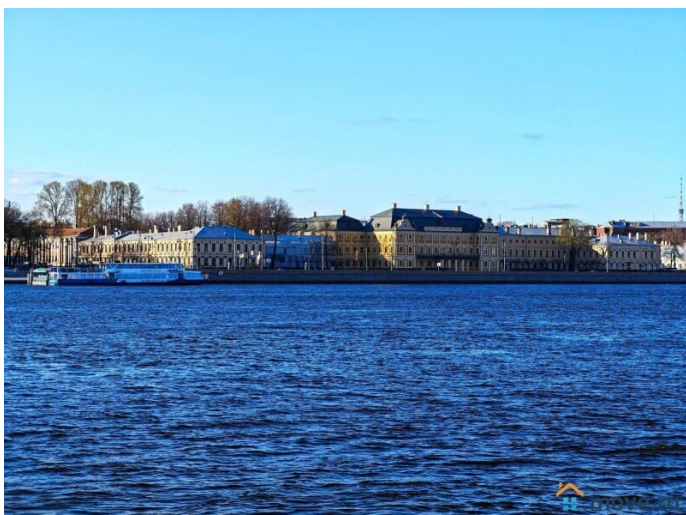
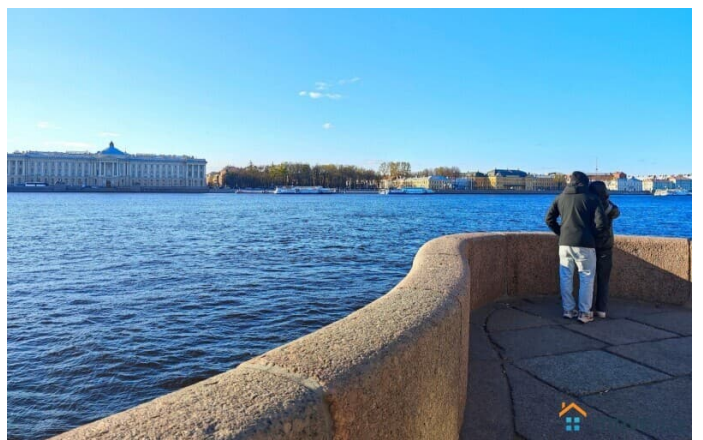
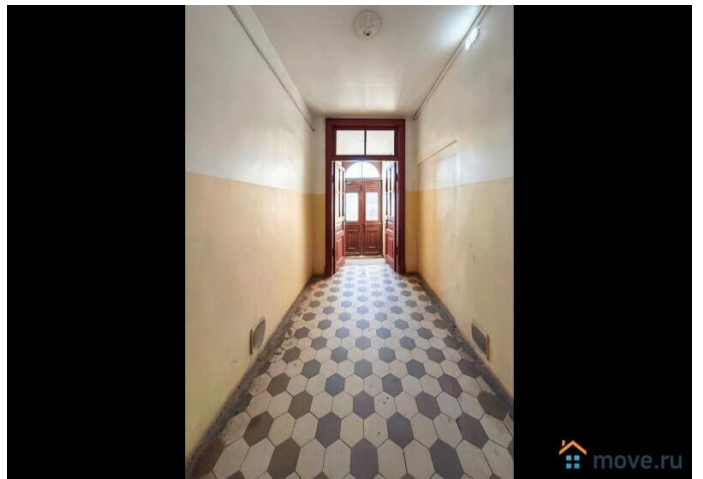




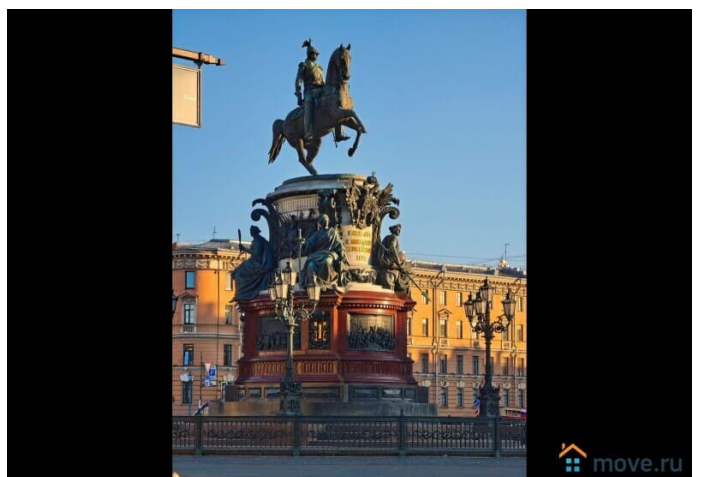
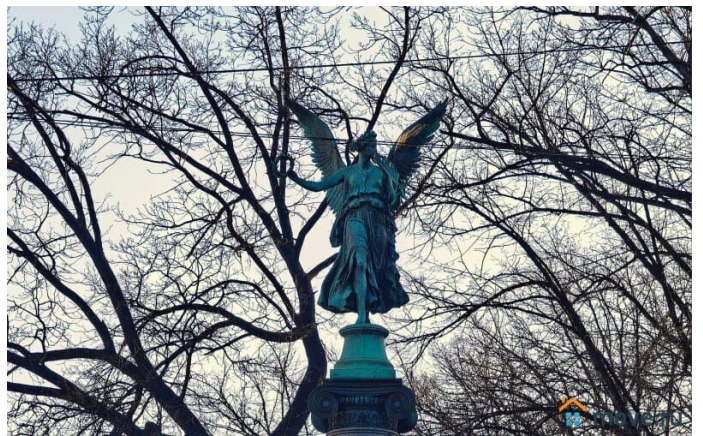
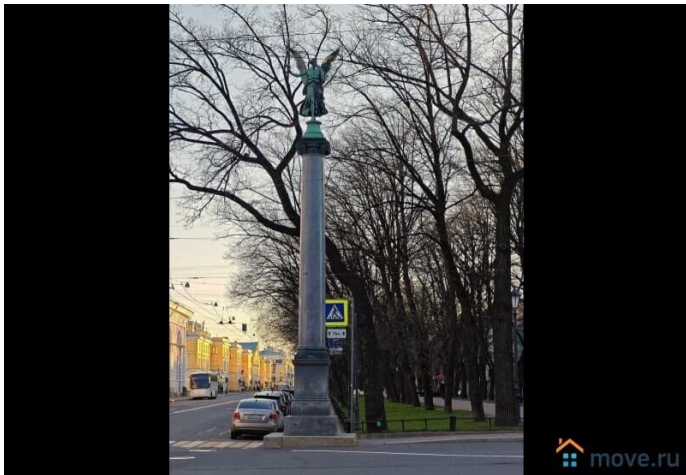
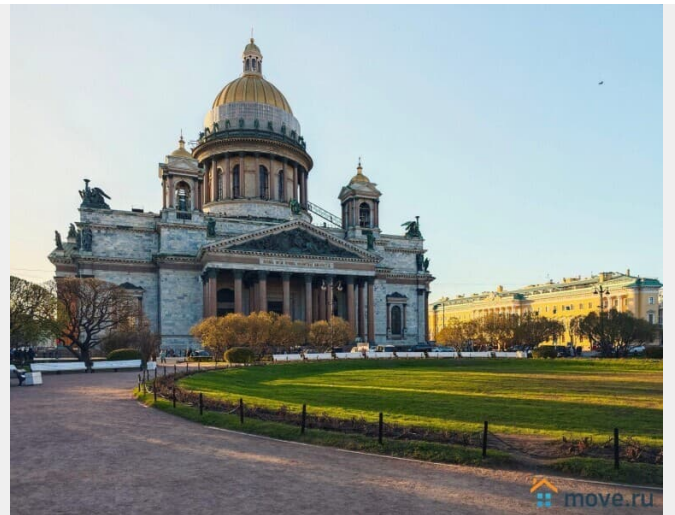
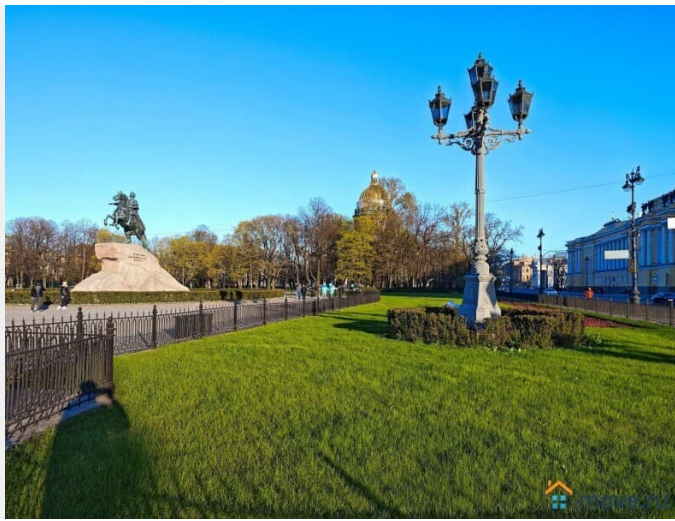




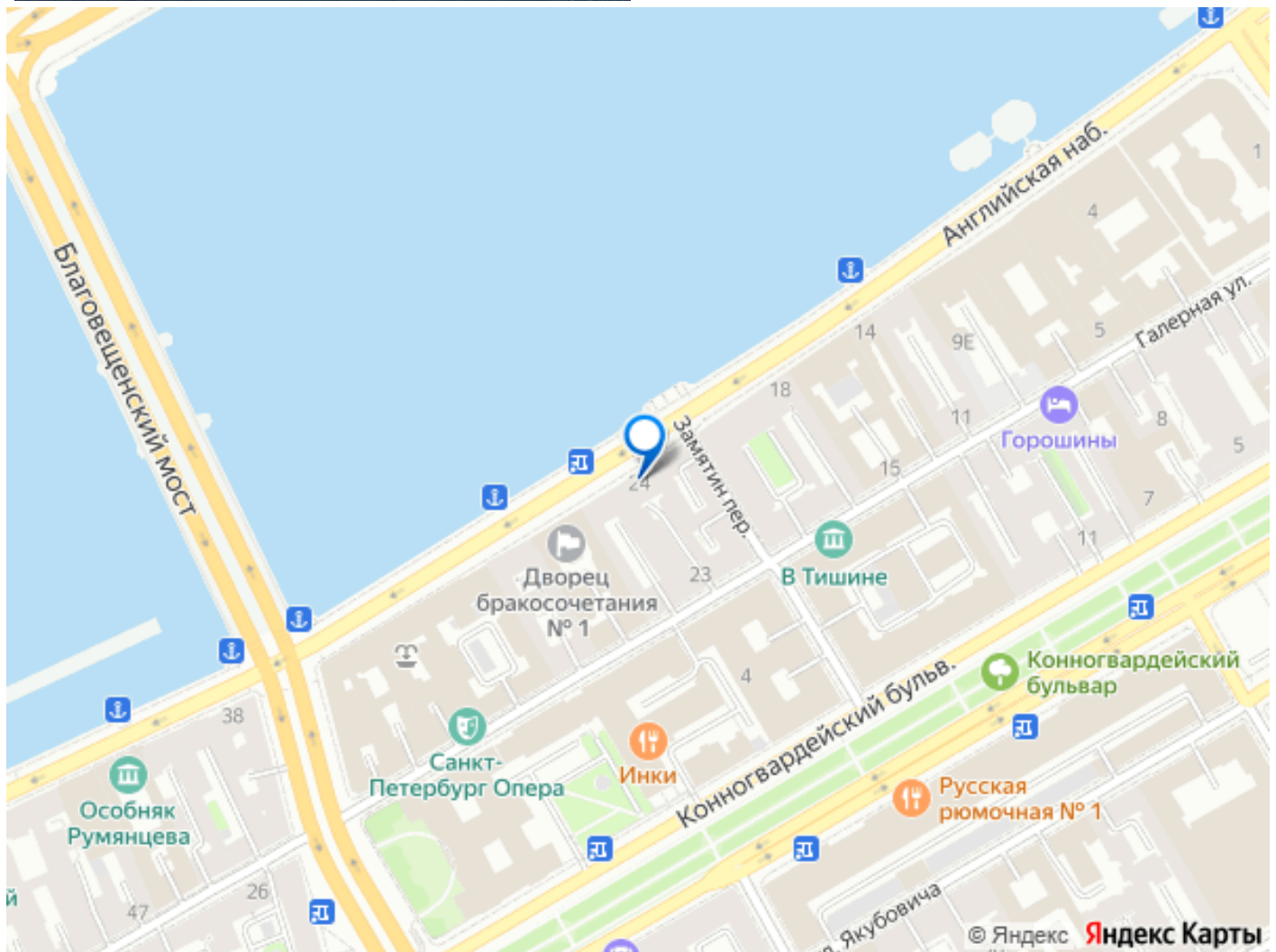












Move.ru - вся недвижимость России