

Создано: 30.09.2025 в 21:04

Обновлено: 15.01.2026 в 16:42

<https://spb.move.ru/objects/9285313236>

Наталья

79013017727

Санкт-Петербург, набережная

Арсенальная, д. 2

1 368 000 ₽

Санкт-Петербург, набережная Арсенальная, д. 2

Округ

[СПБ, Калининский район](#)

Улица

[набережная Арсенальная](#)

ОТП

Общая площадь

1140 м²

Детали объекта

Тип сделки

Сдаю

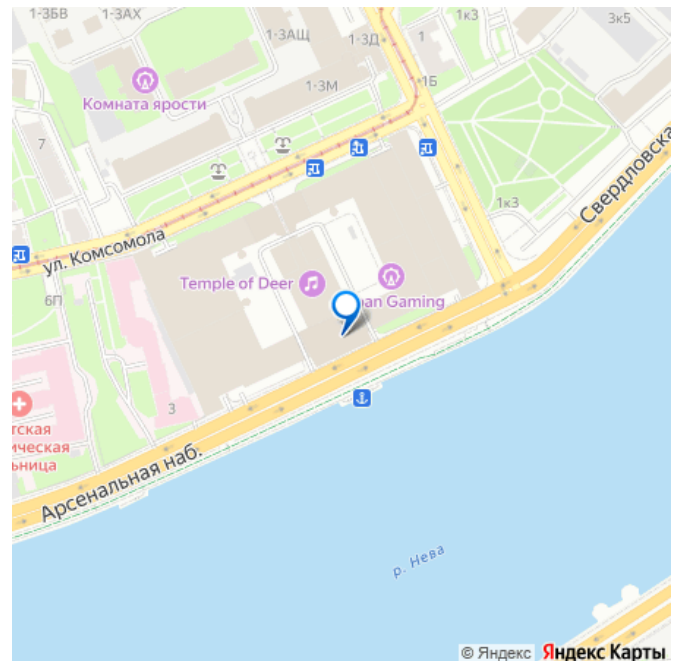
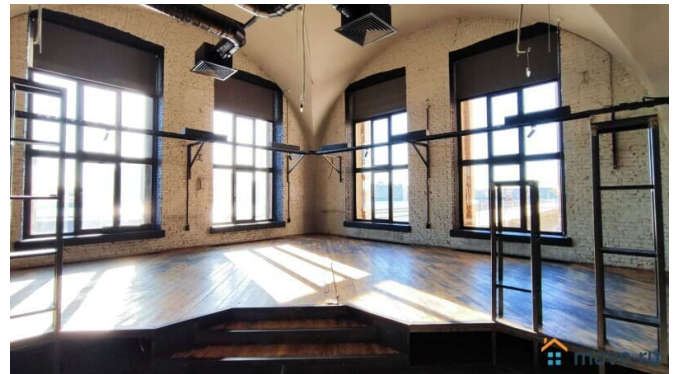
Раздел

[Коммерческая недвижимость](#)

Описание

ПРЕДЛОЖЕНИЕ: Помещение после ресторана в лофт-пространстве, 400 квТ, высокие потолки. Сдаём без комиссии в Санкт-Петербурге отличное помещение в стиле лофт после ресторана морепродуктов. Помещение расположено на Арсенальной наб., адрес: ул. Комсомола, д. 2, спортивно-развлекательное пространство "Арсенал", от метро "Площадь Ленина" 12 мин. пешком. Площадь 1140 кв.м, 1 этаж, отдельный вход с Арсенальной наб., огромные окна выходят на Неву, открывается красивый вид.

для заметок



Конфигурация помещения - смешанная, всё сделано под ресторан с выделенными холодным и горячим цехами, зоны хранения продуктов, несколько залов для посетителей, санузел, гардероб. Красивые арочные потолки - 6,5 м, состояние очень хорошее. В помещении имеются все коммуникации: вода, канализация, отопление, электричество (мощность 400 кВт), приточно-вытяжная вентиляция, интернет, телефония. На данный момент в помещении осталось некоторое оборудование бывшего арендатора (можно рассмотреть покупку). Отлично подойдёт под ресторан, креативное пространство, музей, магазин, студию, выставку, офис, кафе, театр, цирк, спорт так как в помещении высокие потолки. Стоимость аренды 1200 руб. за кв.м/мес., включая НДС, отдельно к/у (около 250 руб/кв.м в мес). Торг может быть после просмотра. Есть также на 1 этаже некоторые другие помещения (666 кв.м и 880 кв.м, по 1169 руб/кв.м в мес.) в аренду со стороны ул. Комсомола. На 2 этаже сдаём потрясающе красивое лофтовое помещение 579 кв.м под красивый ресторан, бар, банкетный зал, лофт, круглые сводчатые потолки из красного кирпича да 4,5 м, 719 руб/кв.м в мес. В этом же здании арендуют концертный зал Дворец Олень, огромная фотостудия Полигон, самый большой в СПб клуб скалолазания Эль Капитан и многие другие (театр, клубы, пивоварня и т.д.), скоро начнёт работу большой спортивный клуб падл-тенниса.

