

Создано: 30.01.2023 в 14:04

Обновлено: 01.02.2026 в 14:57

**Санкт-Петербург, набережная Канала
Грибоедова, д. 46**

3 500 ₽

Санкт-Петербург, набережная Канала Грибоедова, д. 46

Округ

[СПБ, Адмиралтейский район](#)

Улица

[набережная Канала Грибоедова](#)

Квартира

Жилая площадь

28 м²

Площадь кухни

5 м²

Общая площадь

35 м²

Этаж

2/5

Детали объекта

Тип сделки

Сдаю

Раздел

[Квартиры на сутки](#)

Тип санузла

совмещенный

Вид из окна

на улицу

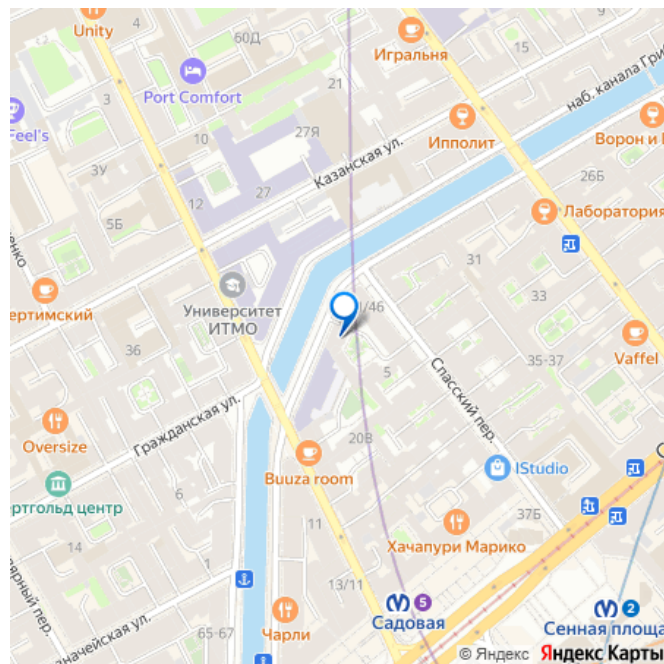
Ремонт

<https://spb.move.ru/objects/6892650693>

Наталья, Сутки-Питер.ру

79112528081

для заметок



Заселение с детьми

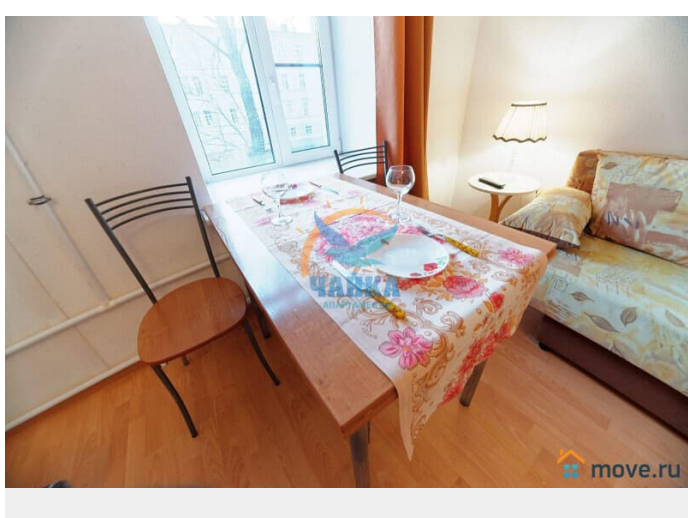
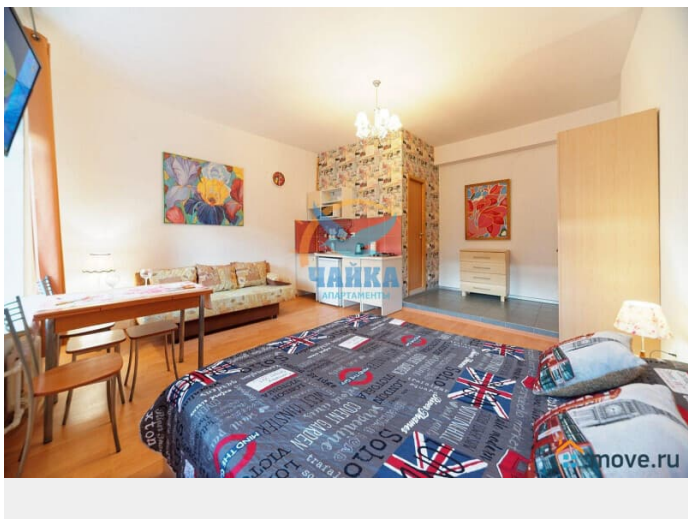
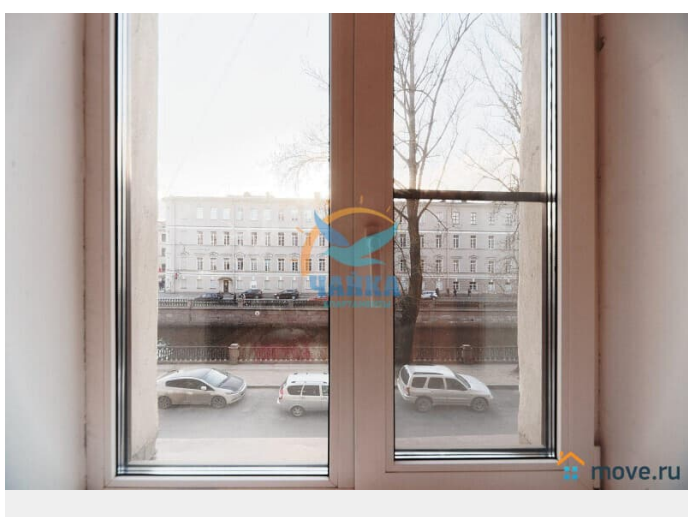
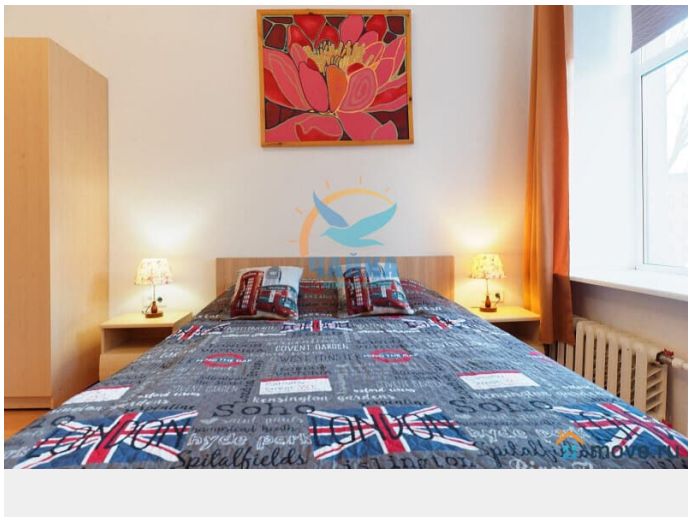
да

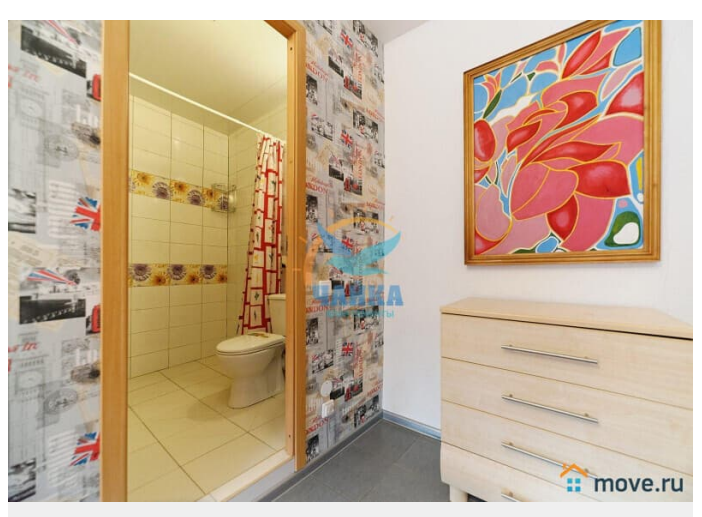
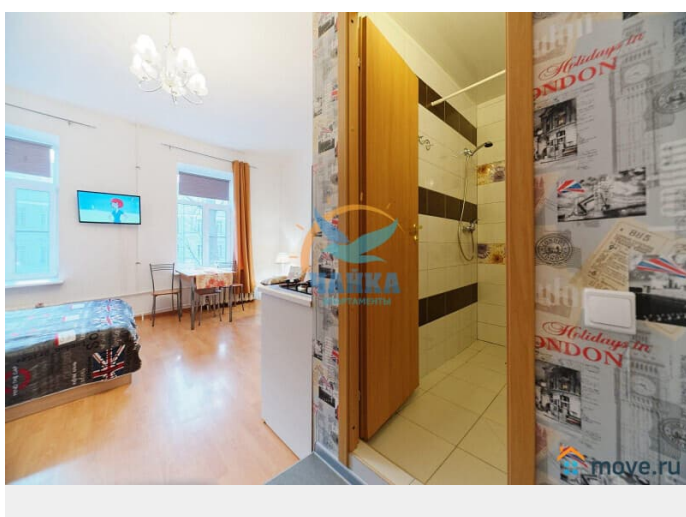
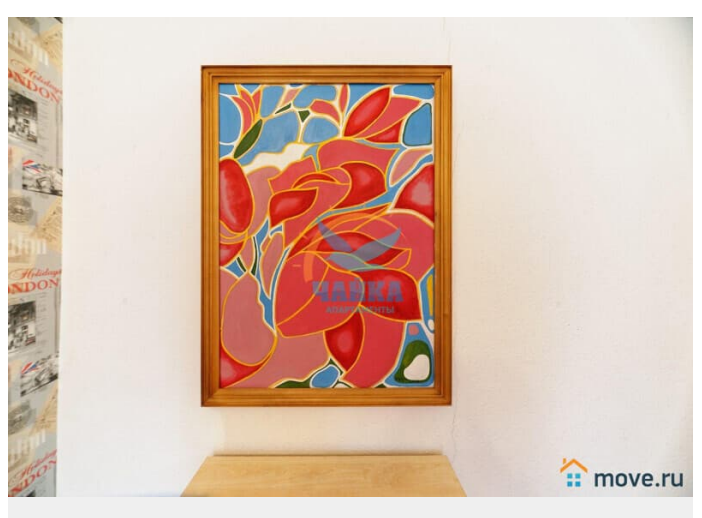
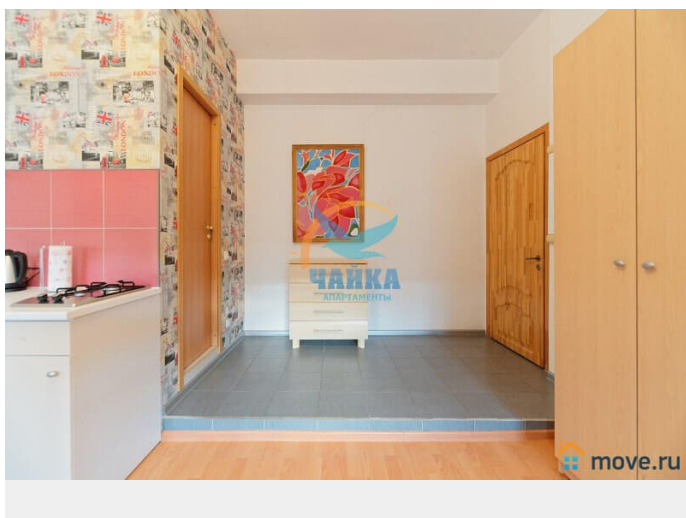
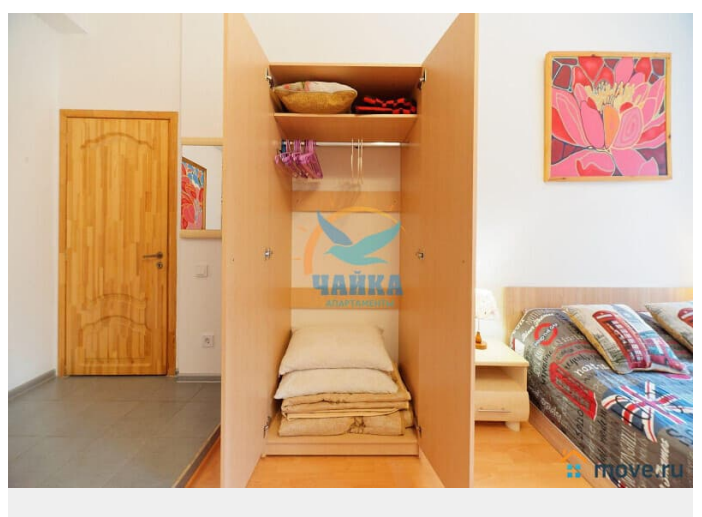
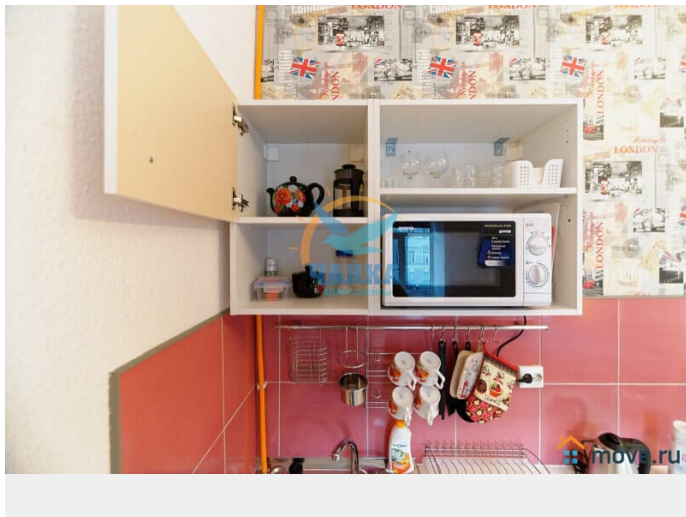
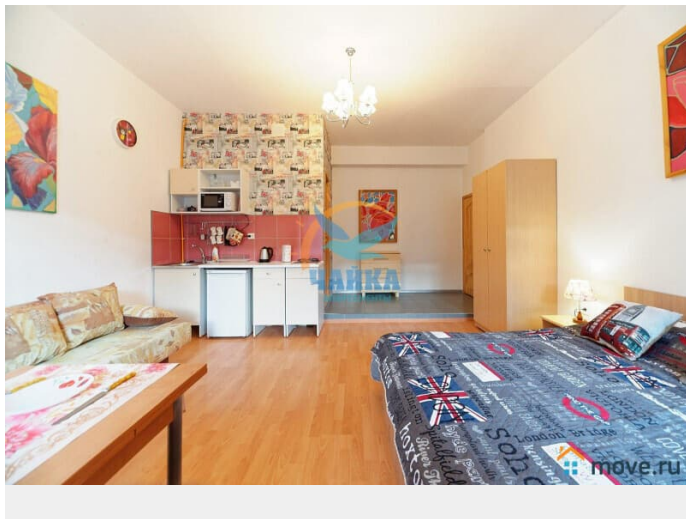
агентам просьба не беспокоить, интернет, мебель, мебель
на кухне, телевизор, стиральная машина, холодильник, лифт

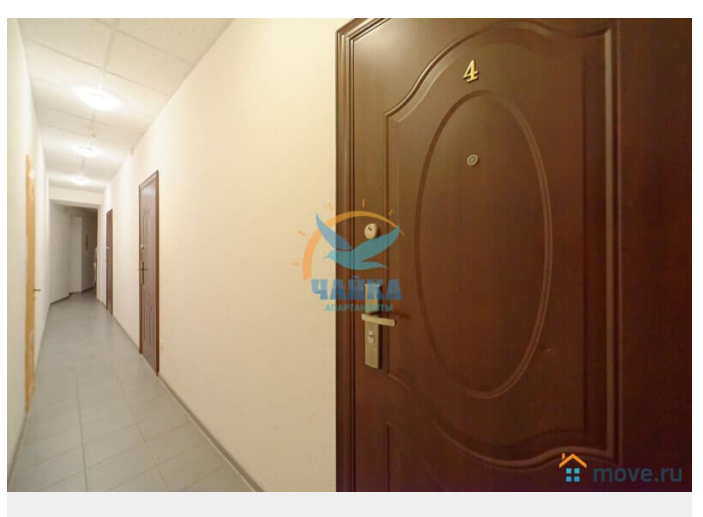
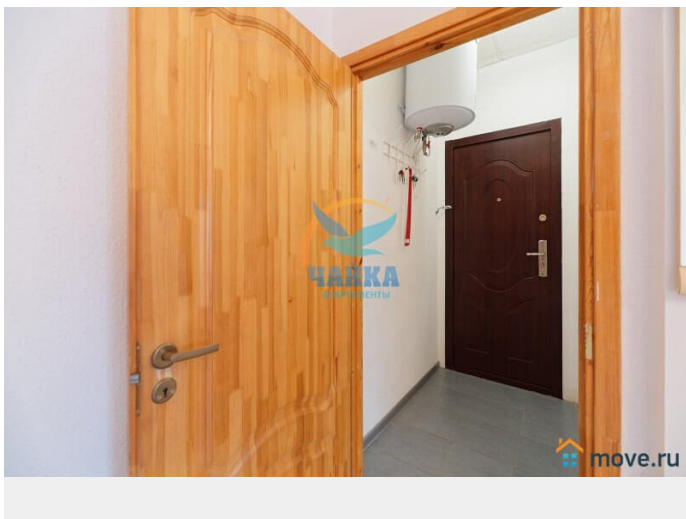
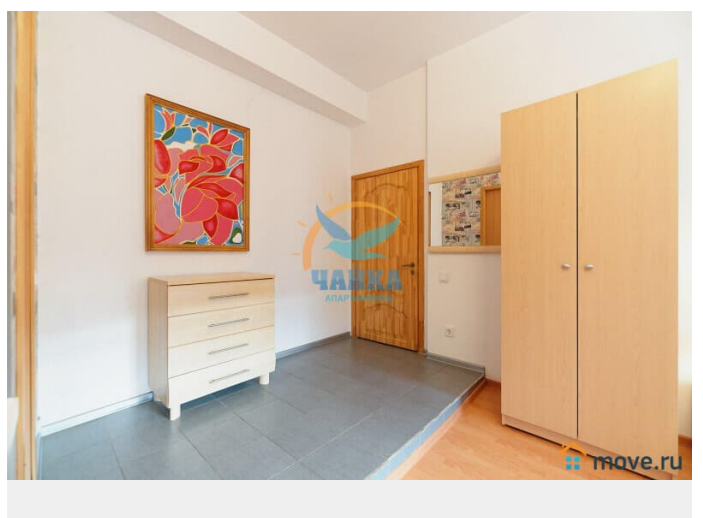
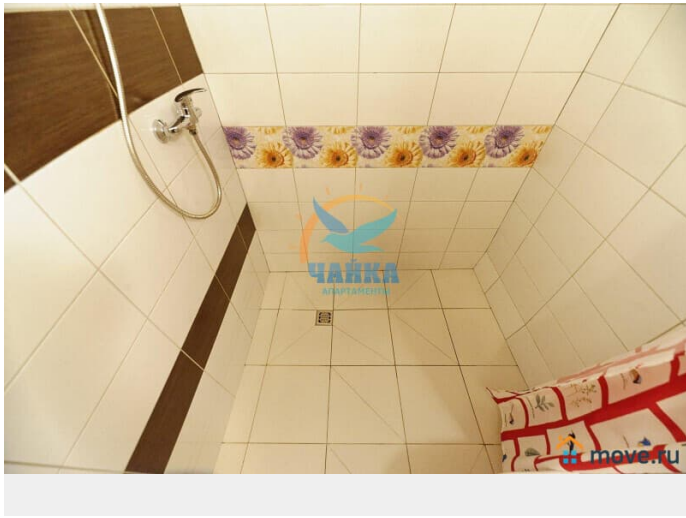
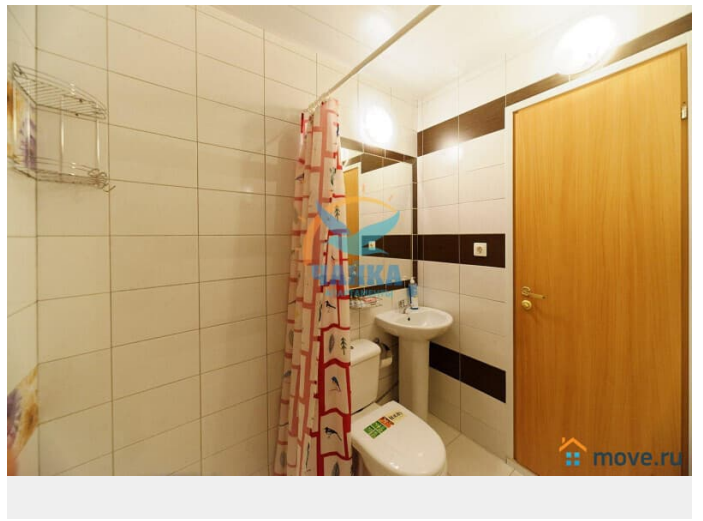
Описание

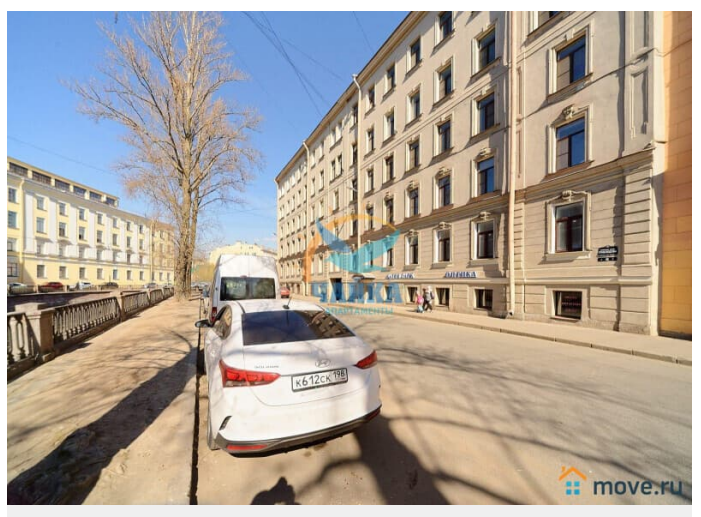
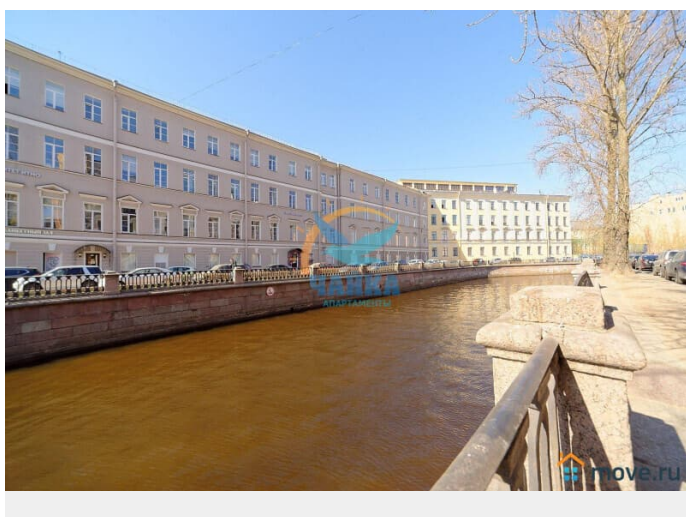
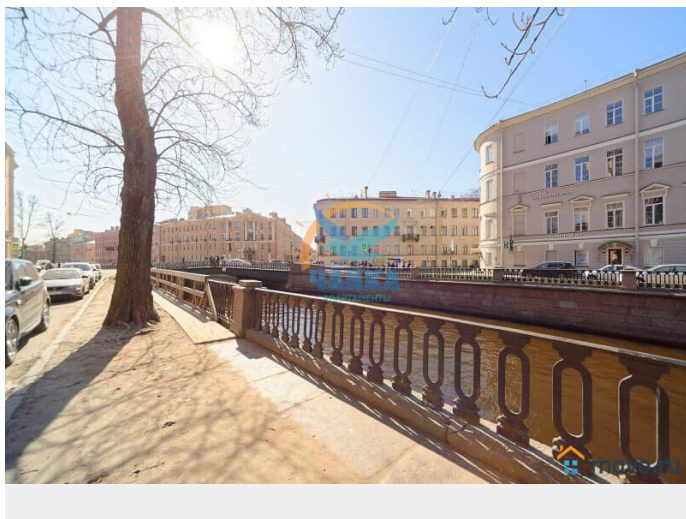
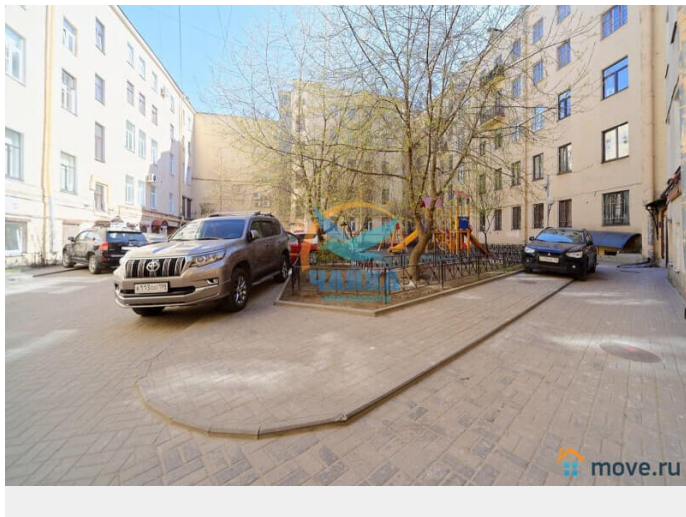
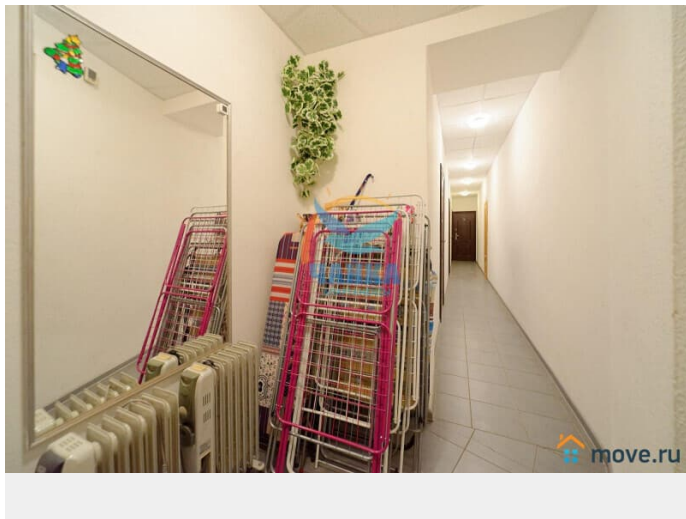
Цены от 2600 до 7500. Зависит от сезона, праздников, срока и количества человек. Раннее предварительное бронирование - на сроки от 5 дней. На более короткие сроки 2-4 дня - ближе к заезду, или раньше - если есть удобные "окна" по графикам. Предоплата - за первые сутки аренды. Предоставляются отчетные документы для командировочных. Однокомнатная уютная квартира-студия с видом на канал Грибоедова и Демидов мост в самом центре города в 3-х минутах пешком от станции метро «Садовая/Спасская/Сенная» и в 15-20 минутах пешком до Невского проспекта и станции метро «Гостиный Двор». Канал Грибоедова расположен в самом сердце Северной столицы, являясь одним из символов Санкт-Петербурга. Прогуливаясь вдоль канала, Вы можете окунуться в историю города и одновременно приятно провести время. В 10-15 минутах пешком по набережной - Казанский собор, храм Спаса на Крови, Дом музыки, Филармония и многое другое. У Казанского моста - речная пристань, откуда Вы сможете отправиться на увлекательную прогулку по рекам и каналам «Северной Венеции». Все основные достопримечательности находятся на расстоянии приятной пешеходной прогулки по красивейшим местам города. Всего 10 минут пешком - и Вы у Исаакиевского площади, Адмиралтейства и Дворцовой площади. Рядом - торгово-развлекательные

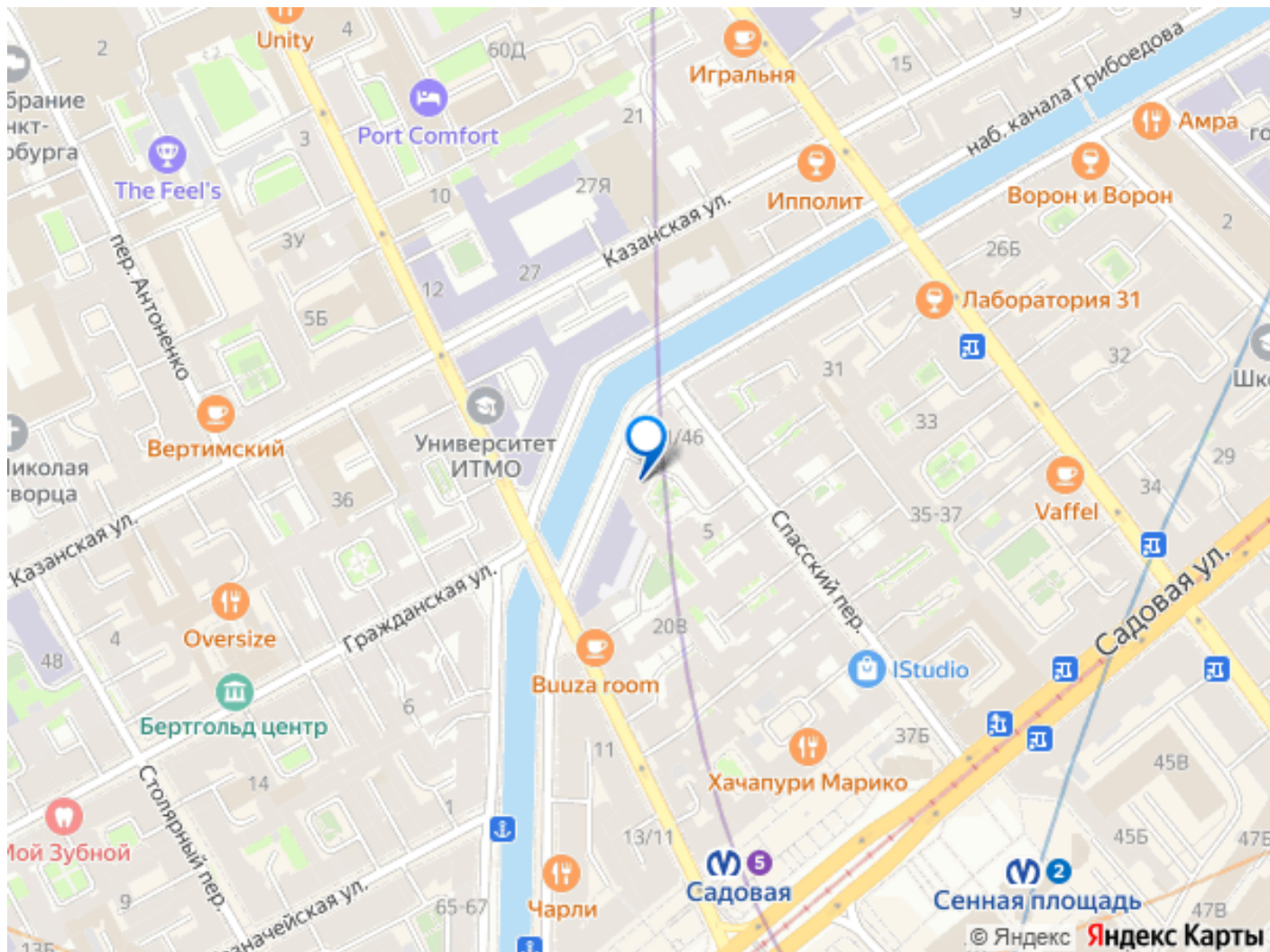
центры "Пик" и "Сенной", магазины, кафе, рестораны, бутики, банки, аптеки, знаменитый Сенной рынок. Расположена на 2 этаже пятиэтажного дома. Тихий закрытый двор с детской площадкой, вход со двора. Недавно отремонтированная парадная с лифтом и домофоном, металлическая дверь в квартиру. Из окон - великолепный вид на набережную и чугунный Демидов мост. Установлены двойные стеклопакеты с москитными сетками. Недалеко бесплатная парковка - на Спасском переулке или на набережной под окнами. Общий метраж 30 кв.м. Современная, полностью благоустроенная квартира-студия. В Вашем распоряжении компактная кухня, укомплектованная всем необходимым для хранения и приготовления пищи. На окнах установлены рулонные шторы "black out". Комфортная широкая кровать (160 см), с новым ортопедическим матрасом с кокосовой стружкой, обеспечит хороший сон. Так же имеется удобный раскладной двуспальный диван. В Вашем распоряжении необходимая бытовая техника и предметы обихода - ЖК-телевизор, холодильник, газовая плита на 2 конфорки, микроволновая печь, кофеварка, электрочайник, стиральная машина, пылесос, фен, утюг с гладильной доской, сушилка, кухонные, постельные, туалетные принадлежности. Подключены безлимитный ИНТЕРНЕТ, Wi-Fi, кабельное телевидение. Санузел совмещенный, с душевой зоной и теплыми полами. Установлен бойлер (всегда есть горячая вода). Возможное размещение - до 4 человек (двуспальная кровать и раскладной двуспальный диван). Возможно размещение с небольшими животными (по предварительному согласованию).











Move.ru - вся недвижимость России