

Создано: 14.02.2023 в 20:09

Обновлено: 15.02.2026 в 14:56

**Санкт-Петербург, набережная Канала
Грибоедова, д. 46**

2 600 ₽

Санкт-Петербург, набережная Канала Грибоедова, д. 46

Округ

[СПБ, Адмиралтейский район](#)

Улица

[набережная Канала Грибоедова](#)

Квартира

Жилая площадь

13 м²

Площадь кухни

4 м²

Общая площадь

17 м²

Этаж

2/5

Детали объекта

Тип сделки

Сдаю

Раздел

[Квартиры на сутки](#)

Тип санузла

совмещенный

Вид из окна

на улицу

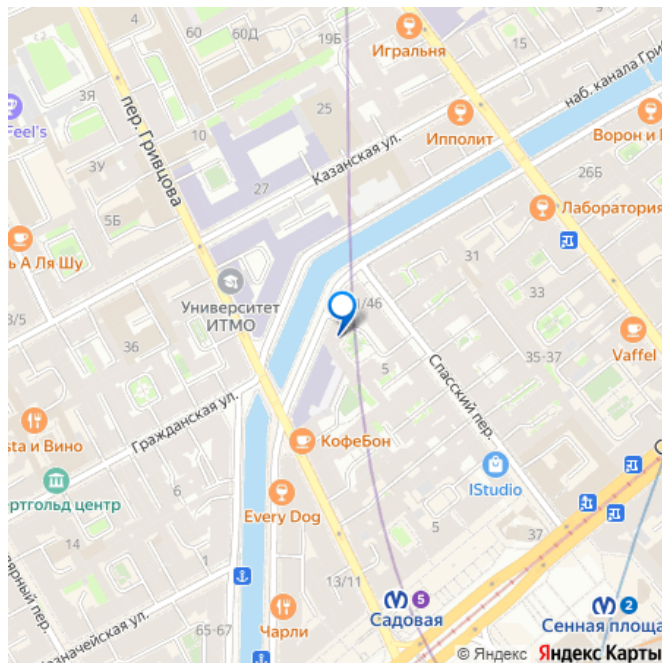
Ремонт

<https://spb.move.ru/objects/6893842641>

Наталья, Сутки-Питер.ру

79112528081

для заметок



Заселение с детьми

да

агентам просьба не беспокоить, интернет, мебель, мебель
на кухне, телевизор, стиральная машина, холодильник, лифт

Описание

Цена зависит от сезона, праздников,
количества дней и количества человек.

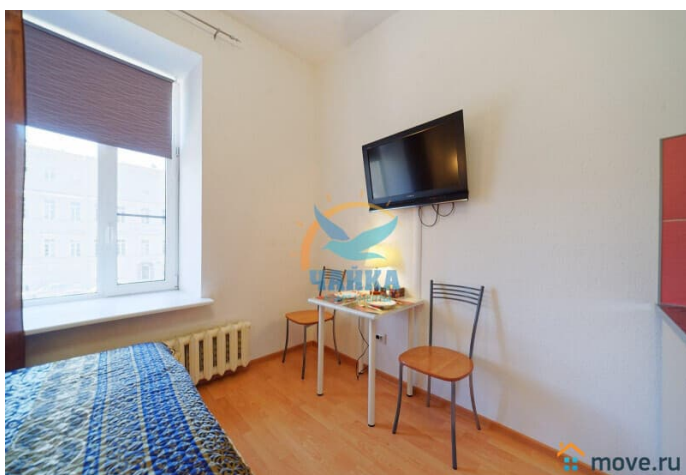
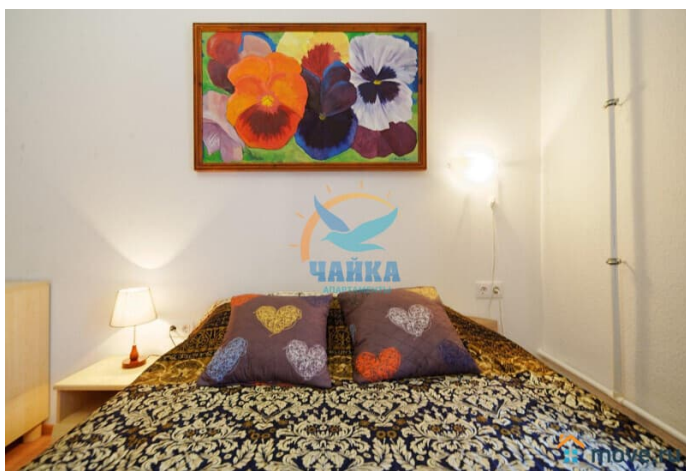
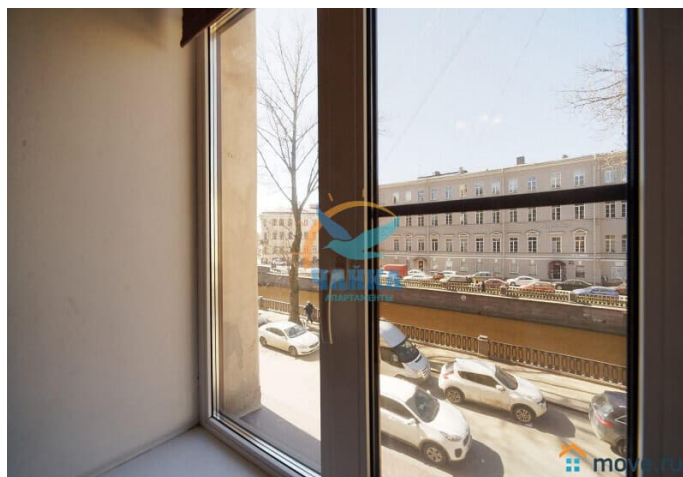
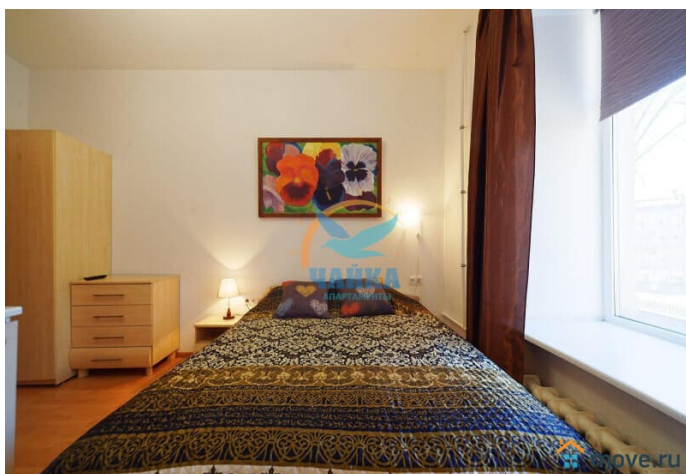
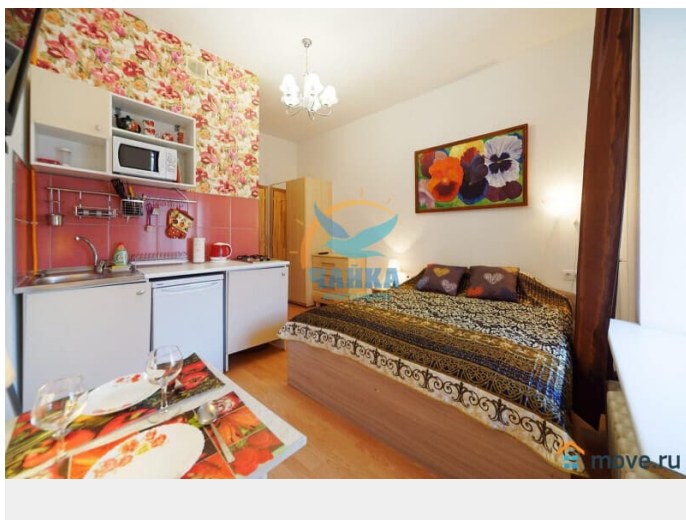
Раннее предварительное бронирование - на
сроки от 5 дней, иногда от 4-х - если есть
возможность по графику (или ближе к
сроку). На более короткие сроки 2-3 дня - за
1-3 дня до заезда, или раньше - если есть
удобные "окна" по графикам. Квартира не
сдается на сутки и для мероприятий!

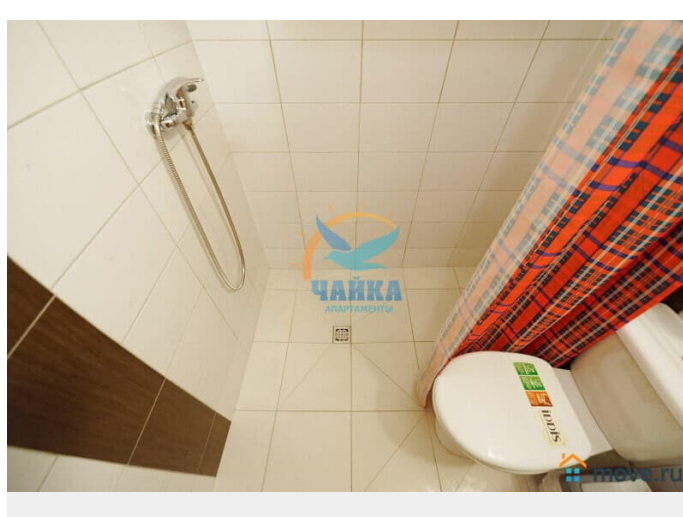
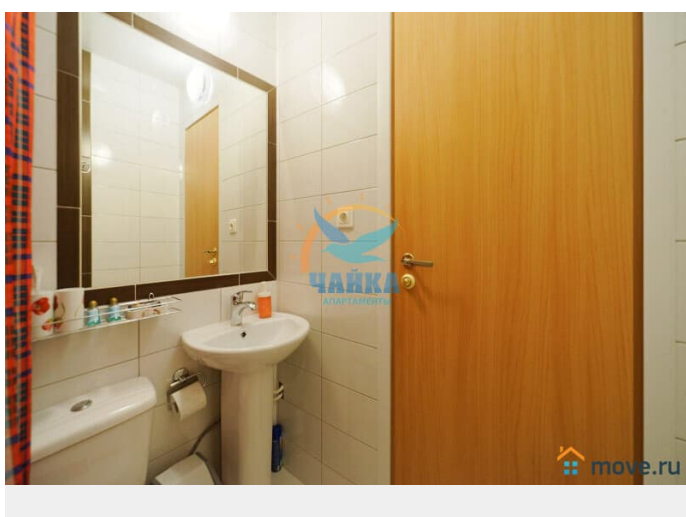
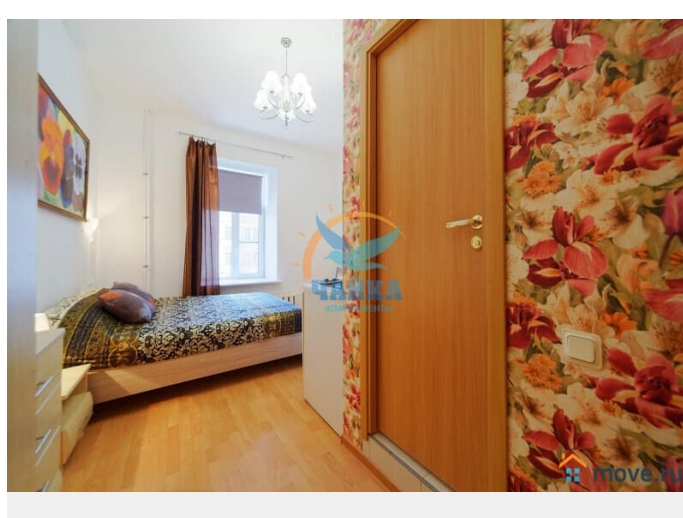
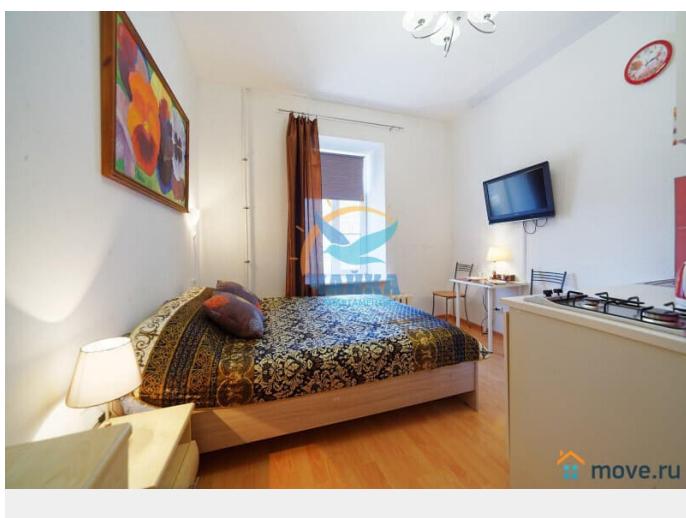
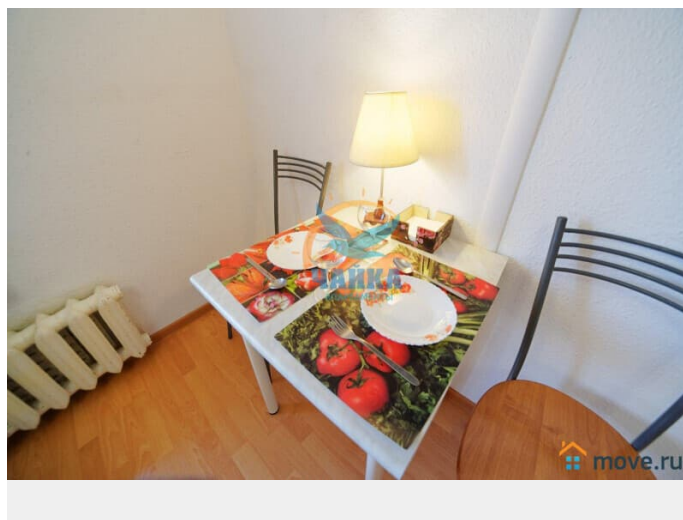
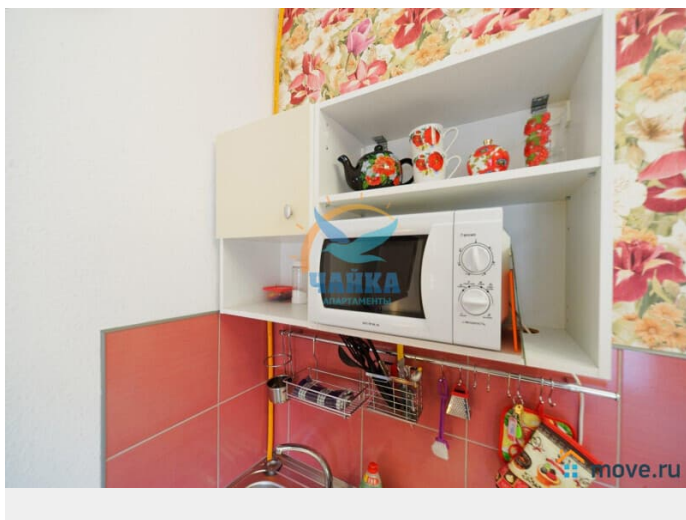
Бронируем также для организаций,
предоставляем отчетные документы.

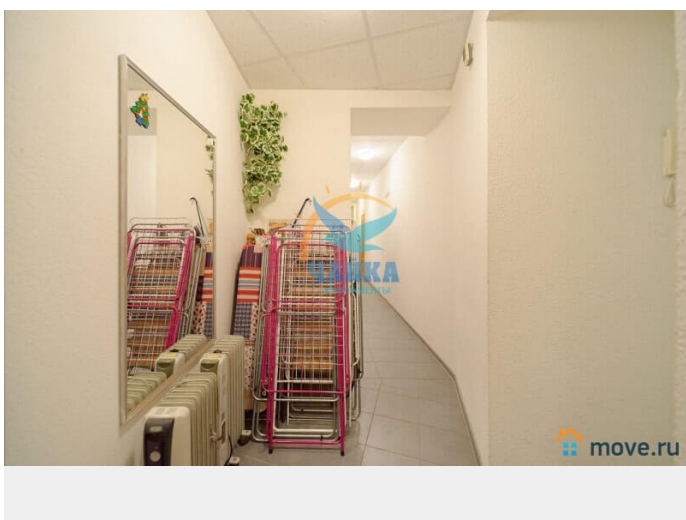
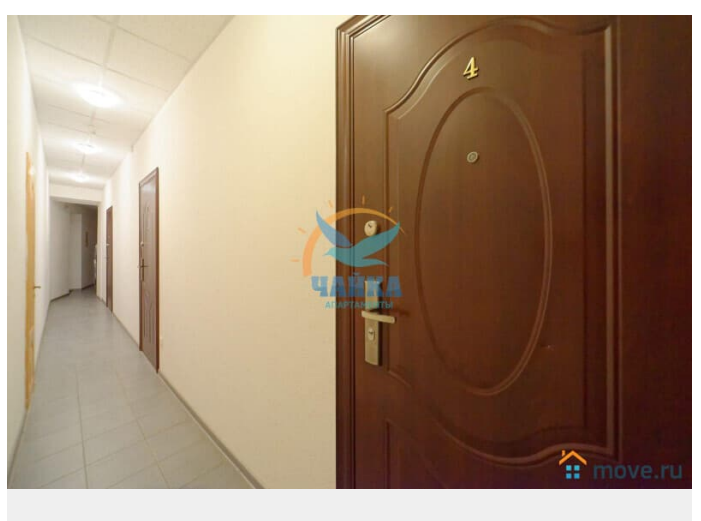
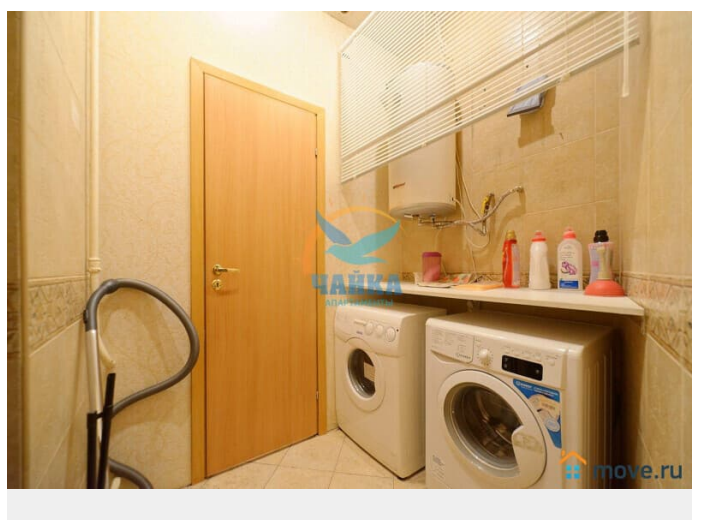
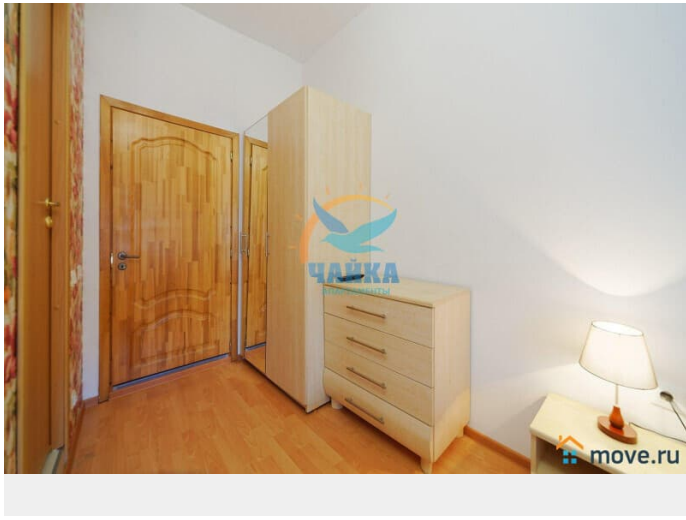
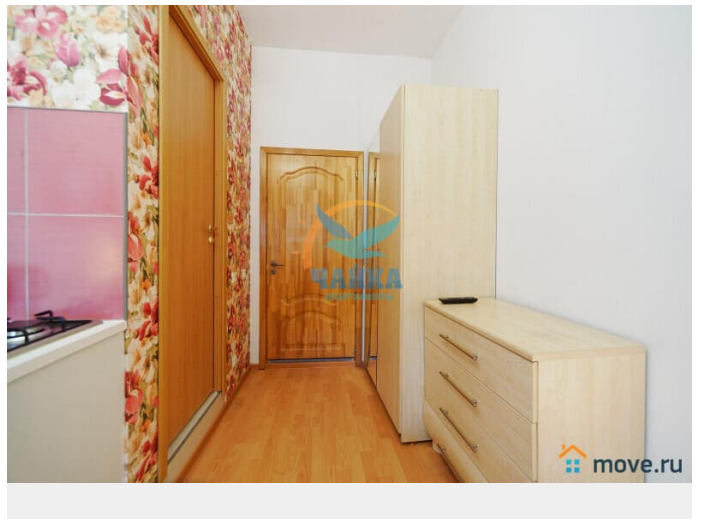
Однокомнатная уютная квартира-студия с
видом на канал Грибоедова и Демидов мост в
самом центре города в 3-х минутах пешком
от станции метро «Садовая/Спасская/Сенная»
и в 15-20 минутах пешком до Невского
проспекта и станции метро «Гостиный Двор».

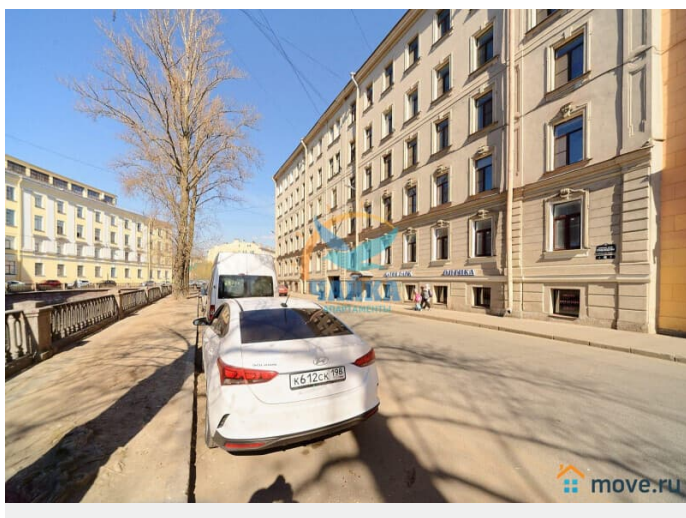
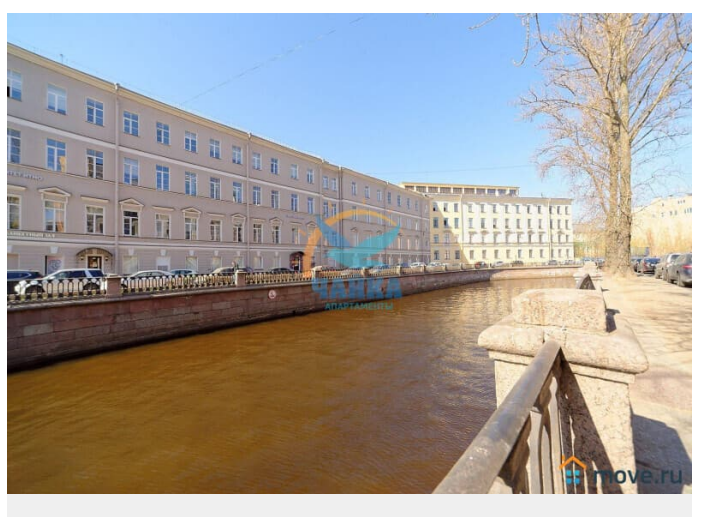
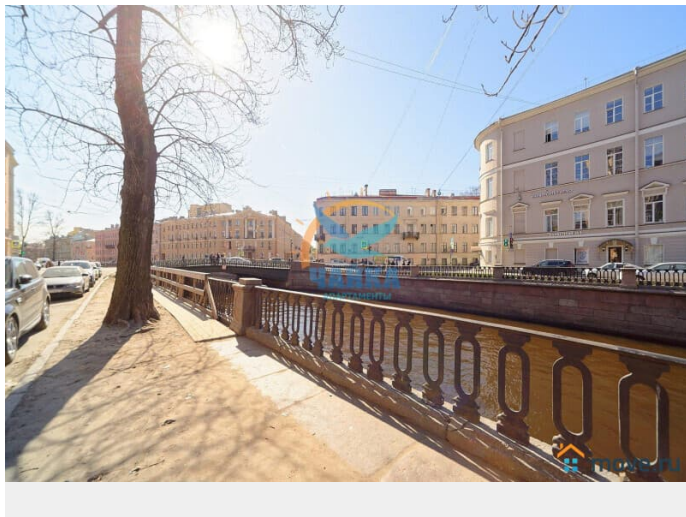
Канал Грибоедова расположен в самом
сердце Северной столицы, являясь одним из
символов Санкт-Петербурга. Прогуливаясь
вдоль канала, Вы можете окунуться в
историю города и одновременно приятно
провести время. В 10-15 минутах пешком по
набережной - Казанский собор, храм Спаса на
Крови, Дом музыки, Филармония и многое
другое. У Казанского моста - речная
пристань, откуда Вы сможете отправиться на
увлекательную прогулку по рекам и каналам
«Северной Венеции». Все основные
достопримечательности находятся на
расстоянии приятной пешеходной прогулки
по красивейшим местам города. Всего 10

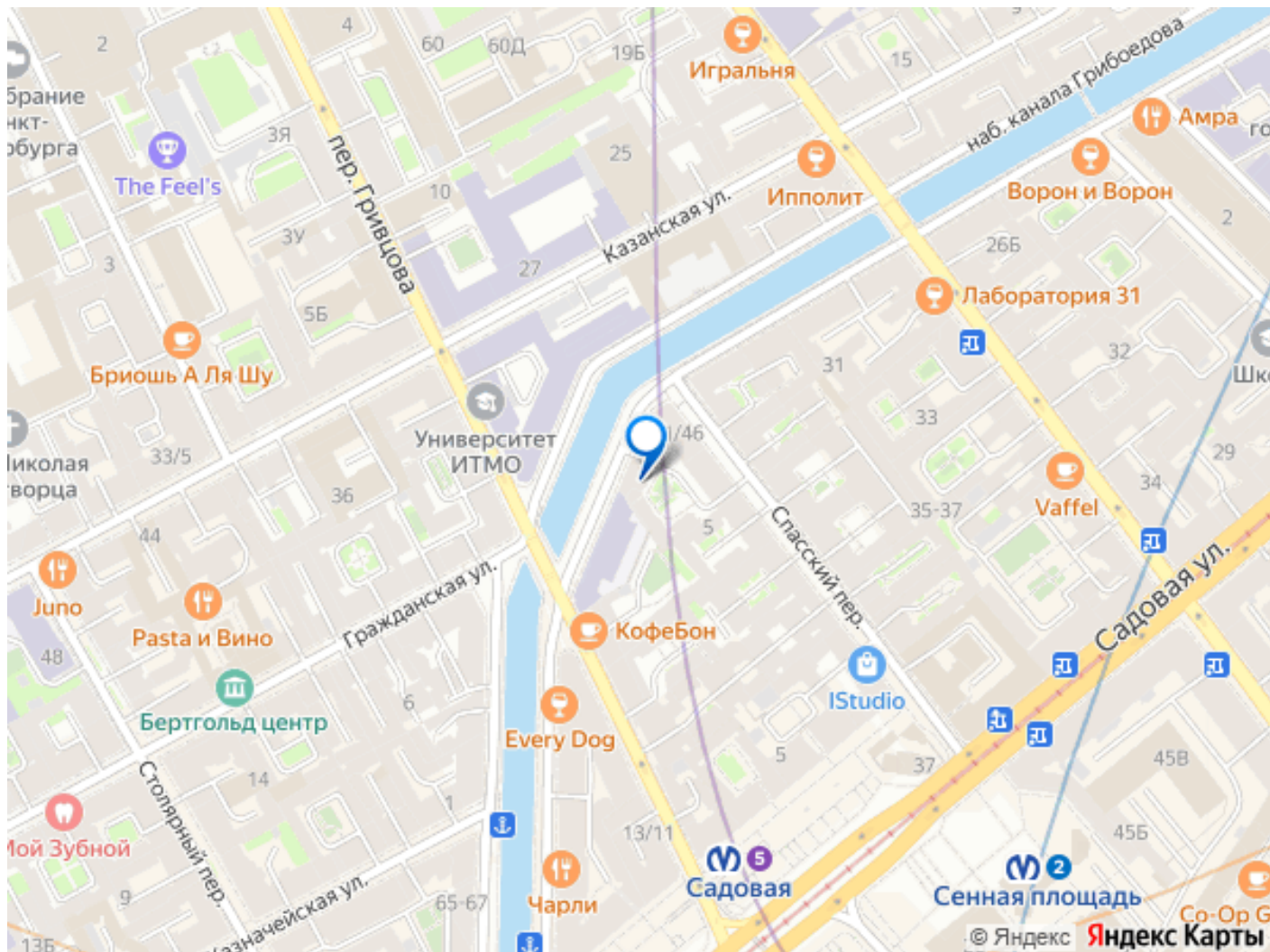
минут пешком - и Вы у Исаакиевского
площади, Адмиралтейства и Дворцовой
площади. Рядом - торгово-развлекательные
центры "Пик" и "Сенной", магазины, кафе,
рестораны, бутики, банки, аптеки,
знаменитый Сенной рынок. Расположена на 2
этаже пятиэтажного дома. Тихий закрытый
двор с детской площадкой, вход со двора.
Недавно отремонтированная парадная с
лифтом и домофоном, металлическая дверь в
квартиру. Из окон - великолепный вид на
набережную и чугунный Демидов мост.
Установлены двойные стеклопакеты с
москитными сетками. Недалеко бесплатная
парковка - на Спасском переулке или на
набережной под окнами. Общий метраж 17
кв.м. Современная, уютная, полностью
благоустроенная квартира-студия. В Вашем
распоряжении компактная кухня,
укомплектованная всем необходимым для
хранения и приготовления пищи. На окнах
установлены рулонные шторы "black out".
Комфортная широкая кровать (160 см), с
новым ортопедическим матрасом с кокосовой
стружкой, обеспечит хороший сон. В Вашем
распоряжении необходимая бытовая техника
и предметы обихода - ЖК-телевизор,
холодильник, газовая плита на 2 конфорки,
микроволновая печь, кофеварка,
электрочайник, стиральная машина, пылесос,
фен, утюг с гладильной доской, сушилка,
кухонные, постельные, туалетные
принадлежности. Подключены безлимитный
ИНТЕРНЕТ, Wi-Fi, кабельное телевидение.
Санузел совмещенный, с душевой зоной и
теплыми полами. Установлен бойлер (всегда
есть горячая вода). Возможное размещение -
до 2 человек (двухспальная кровать).
Возможно размещение с небольшими
животными (по предварительному
согласованию).











Move.ru - вся недвижимость России