

Создано: 15.02.2023 в 22:58

Обновлено: 31.01.2026 в 23:30

**Санкт-Петербург, набережная Канала  
Грибоедова, д. 46**

**3 200 ₽**

Санкт-Петербург, набережная Канала Грибоедова, д. 46

Округ

[СПБ, Адмиралтейский район](#)

Улица

[набережная Канала Грибоедова](#)

## Квартира

Жилая площадь

18 м<sup>2</sup>

Площадь кухни

5 м<sup>2</sup>

Общая площадь

23 м<sup>2</sup>

Этаж

2/5

## Детали объекта

Тип сделки

Сдаю

Раздел

[Квартиры на сутки](#)

Тип санузла

совмещенный

Вид из окна

на улицу

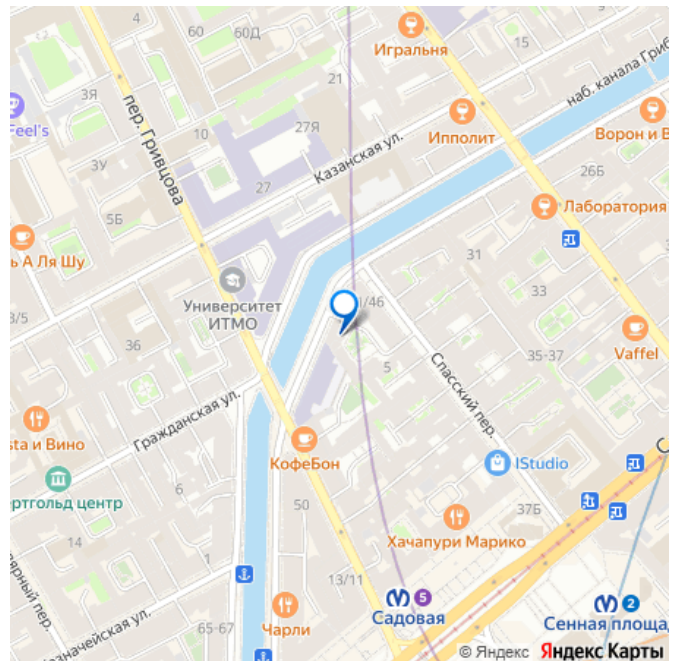
Ремонт

<https://spb.move.ru/objects/6893947545>

**Наталья, Сутки-Питер.ру**

**79112528081**

для заметок



Заселение с детьми

да

---

агентам просьба не беспокоить, интернет, мебель, мебель  
на кухне, телевизор, стиральная машина, холодильник, лифт

## Описание

Цена зависит от сезона, праздников,  
количества дней и количества человек.

Раннее предварительное бронирование - на  
сроки от 5 дней, иногда от 4-х - если есть  
возможность по графику ( или ближе к  
сроку). На более короткие сроки 2-3 дня - за  
1-3 дня до заезда, или раньше - если есть  
удобные "окна" по графикам. Квартира не  
сдается на сутки и для мероприятий!

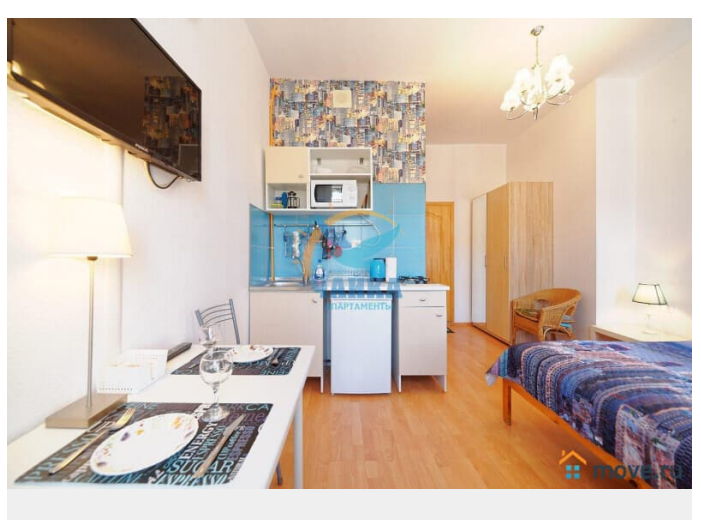
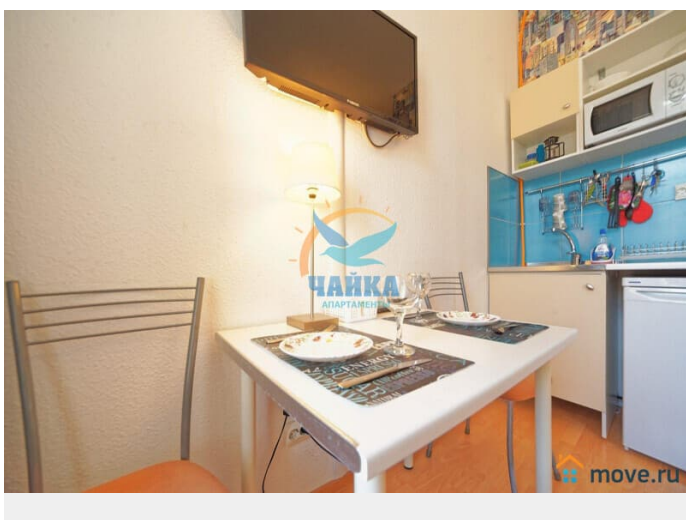
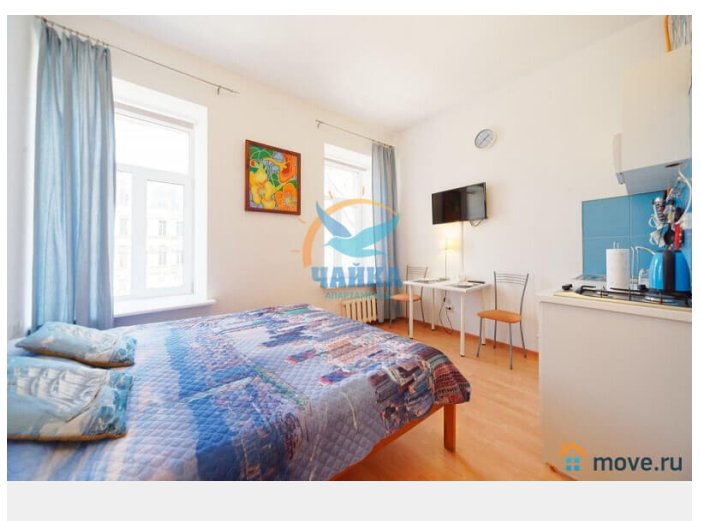
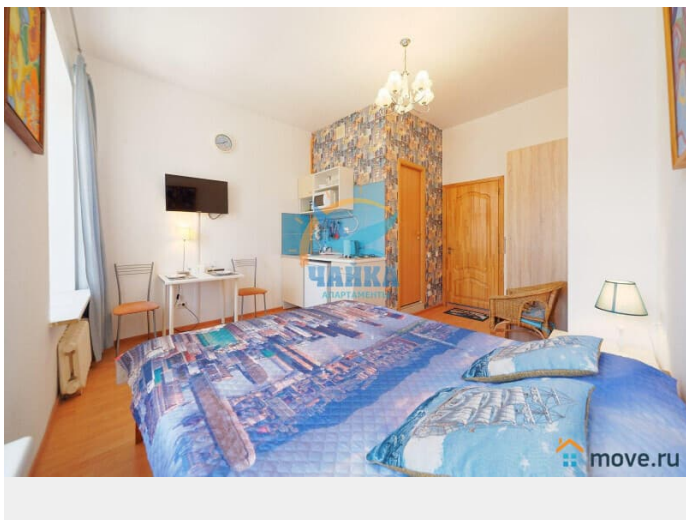
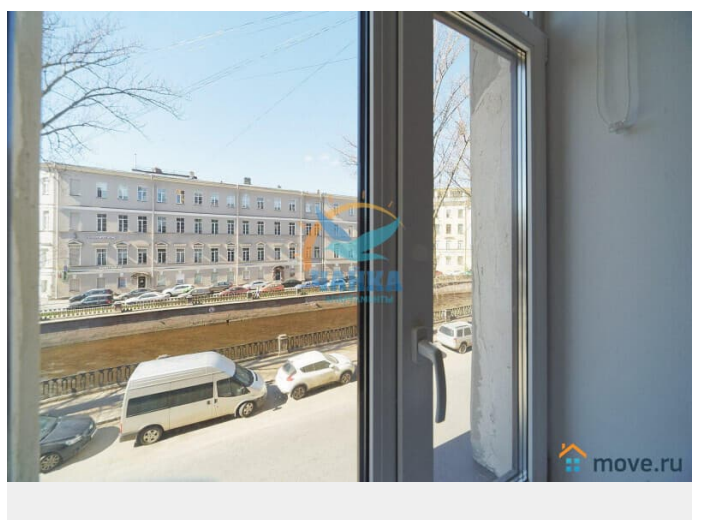
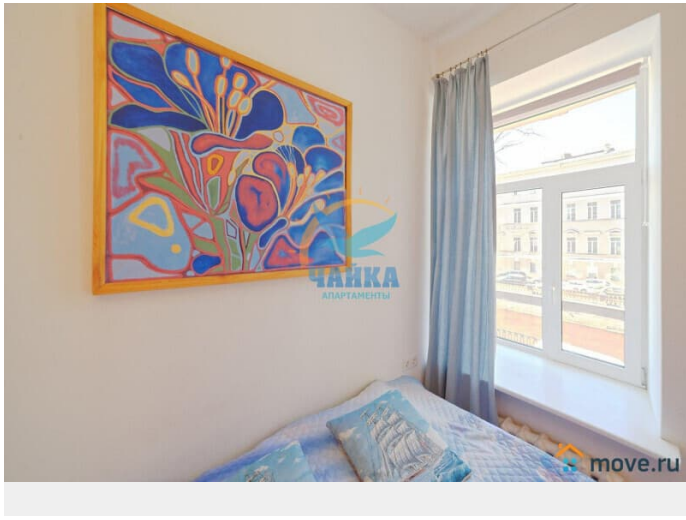
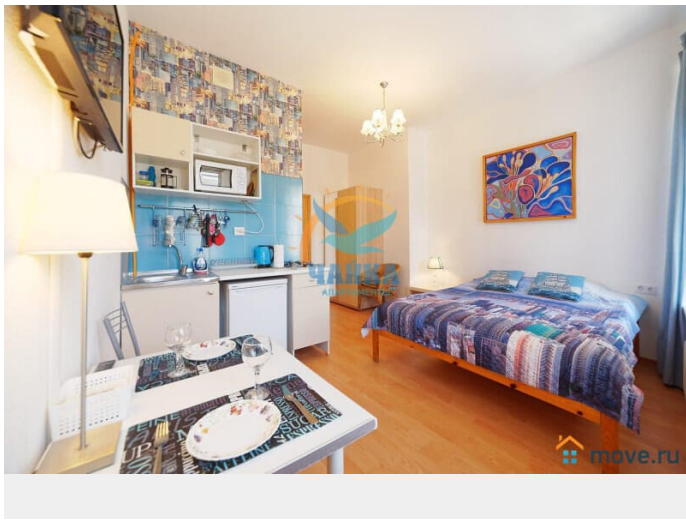
Бронируем также для организаций,  
предоставляем отчетные документы.

Однокомнатная уютная квартира-студия с  
видом на канал Грибоедова и Демидов мост в  
самом центре города в 3-х минутах пешком  
от станции метро «Садовая/Спасская/Сенная»  
и в 15-20 минутах пешком до Невского  
проспекта и станции метро «Гостиный Двор».

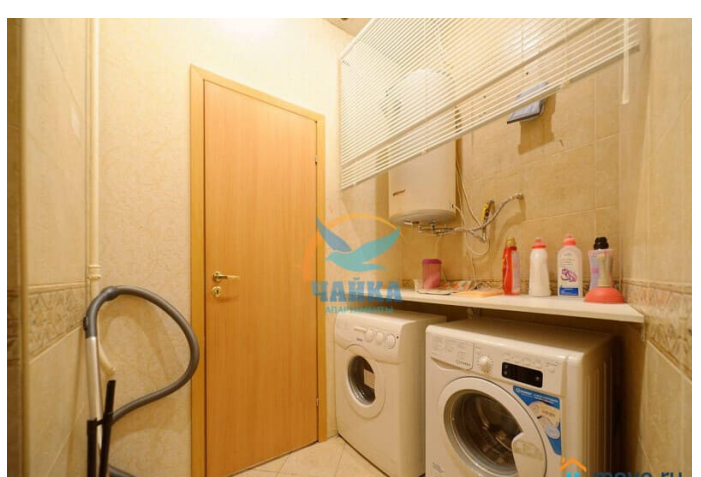
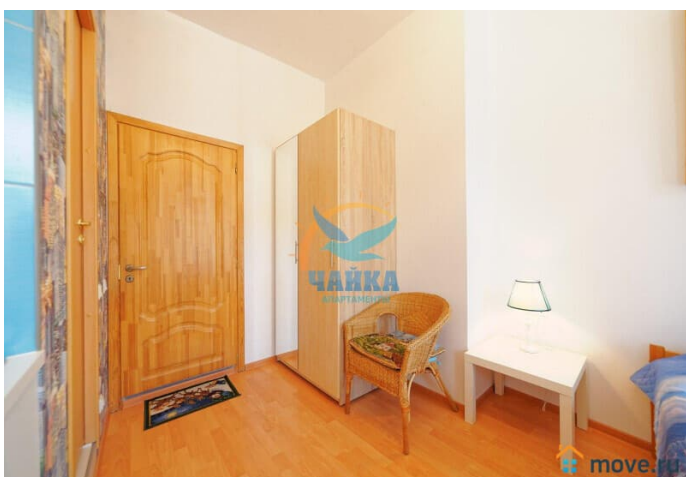
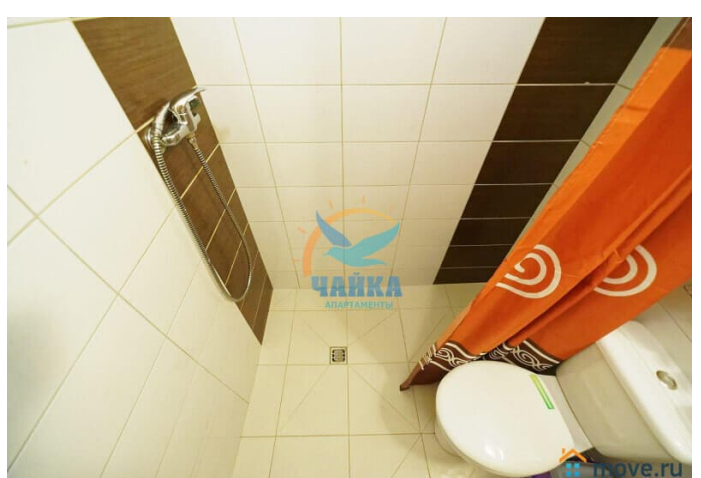
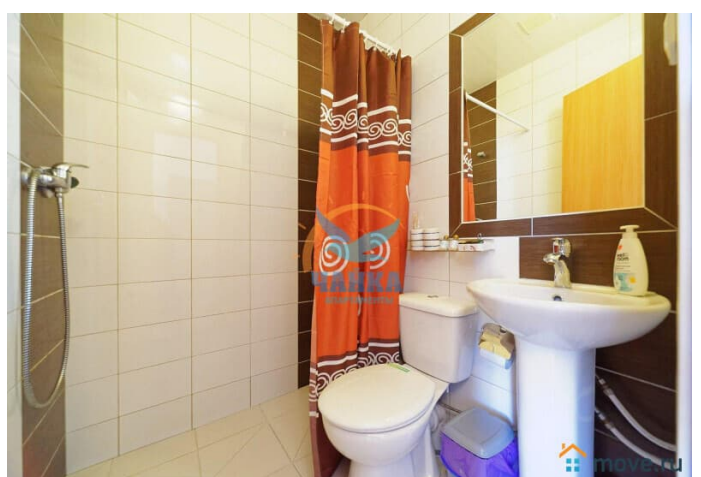
Канал Грибоедова расположен в самом  
сердце Северной столицы, являясь одним из  
символов Санкт-Петербурга. Прогуливаясь  
вдоль канала, Вы можете окунуться в  
историю города и одновременно приятно  
провести время. В 10-15 минутах пешком по  
набережной - Казанский собор, храм Спаса на  
Крови, Дом музыки, Филармония и многое  
другое. У Казанского моста - речная  
пристань, откуда Вы сможете отправиться на  
увлекательную прогулку по рекам и каналам  
«Северной Венеции». Все основные  
достопримечательности находятся на  
расстоянии приятной пешеходной прогулки  
по красивейшим местам города. Всего 10

минут пешком - и Вы у Исаакиевского  
площади, Адмиралтейства и Дворцовой  
площади. Рядом - торгово-развлекательные  
центры "Пик" и "Сенной", магазины, кафе,  
рестораны, бутики, банки, аптеки,  
знаменитый Сенной рынок. Расположена на 2  
этаже пятиэтажного дома. Тихий закрытый  
двор с детской площадкой, вход со двора.  
Недавно отремонтированная парадная с  
лифтом и домофоном, металлическая дверь в  
квартиру. Из окон - великолепный вид на  
набережную и чугунный Демидов мост.  
Установлены двойные стеклопакеты с  
москитными сетками. Недалеко бесплатная  
парковка - на Спасском переулке или на  
набережной под окнами. Общий метраж 25  
кв.м. Современная, уютная, полностью  
благоустроенная квартира-студия. В Вашем  
распоряжении компактная кухня,  
укомплектованная всем необходимым для  
хранения и приготовления пищи. На окнах  
установлены рулонные шторы "black out".  
Комфортная широкая кровать ( 160 см), с  
новым ортопедическим матрасом с кокосовой  
стружкой, обеспечит хороший сон. В Вашем  
распоряжении необходимая бытовая техника  
и предметы обихода - ЖК-телевизор,  
холодильник, газовая плита на 2 конфорки,  
микроволновая печь, кофеварка,  
электрочайник, стиральная машина, пылесос,  
фен, утюг с гладильной доской, сушилка,  
кухонные, постельные, туалетные  
принадлежности. Подключены безлимитный  
ИНТЕРНЕТ, Wi-Fi, кабельное телевидение.  
Санузел совмещенный, с душевой зоной и  
теплыми полами. Установлен бойлер ( всегда  
есть горячая вода). Возможное размещение -  
до 2 человек ( двухспальная кровать).  
Возможно размещение с небольшими  
животными ( по предварительному  
согласованию)

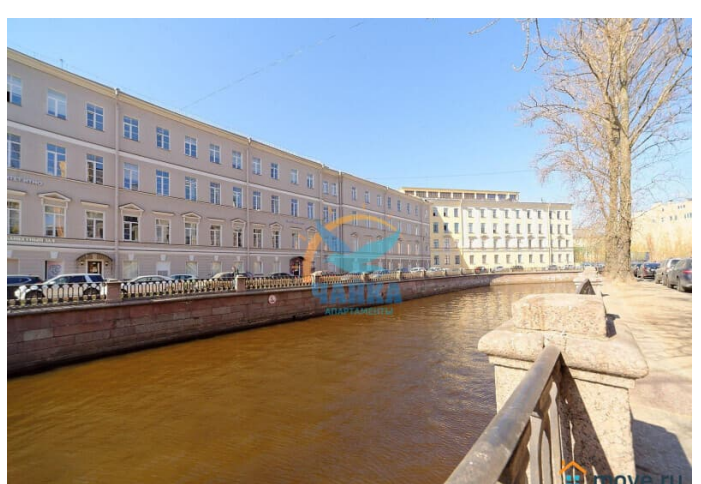
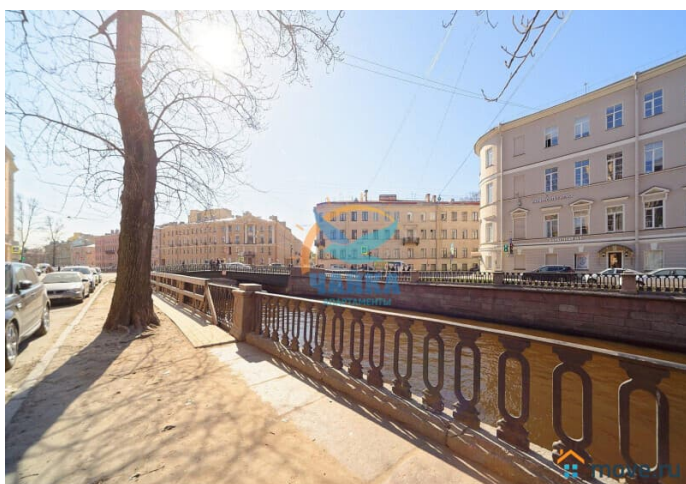
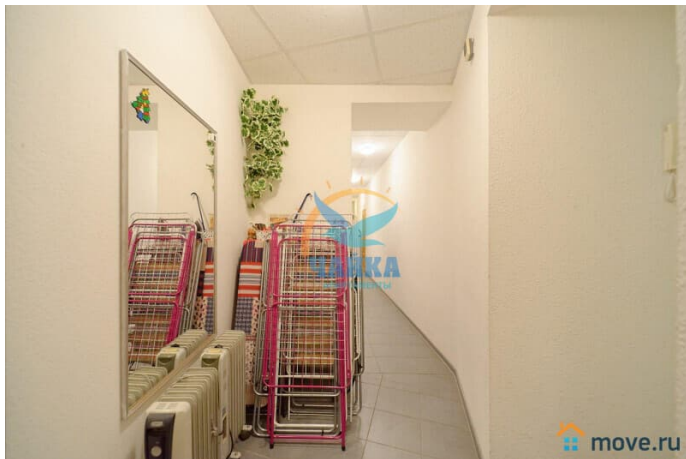
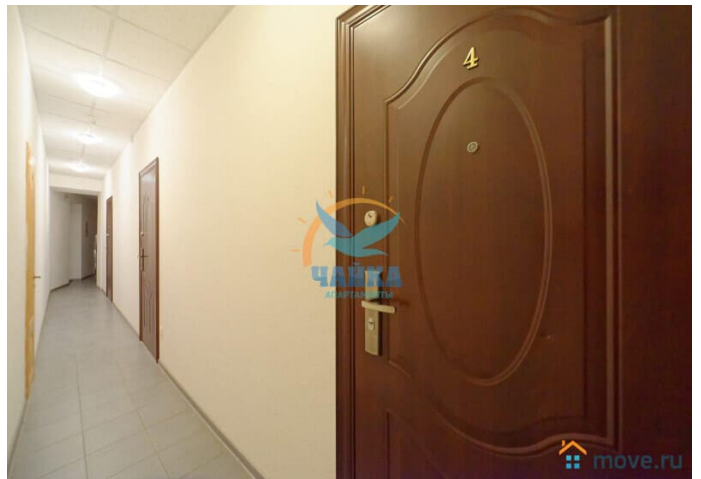




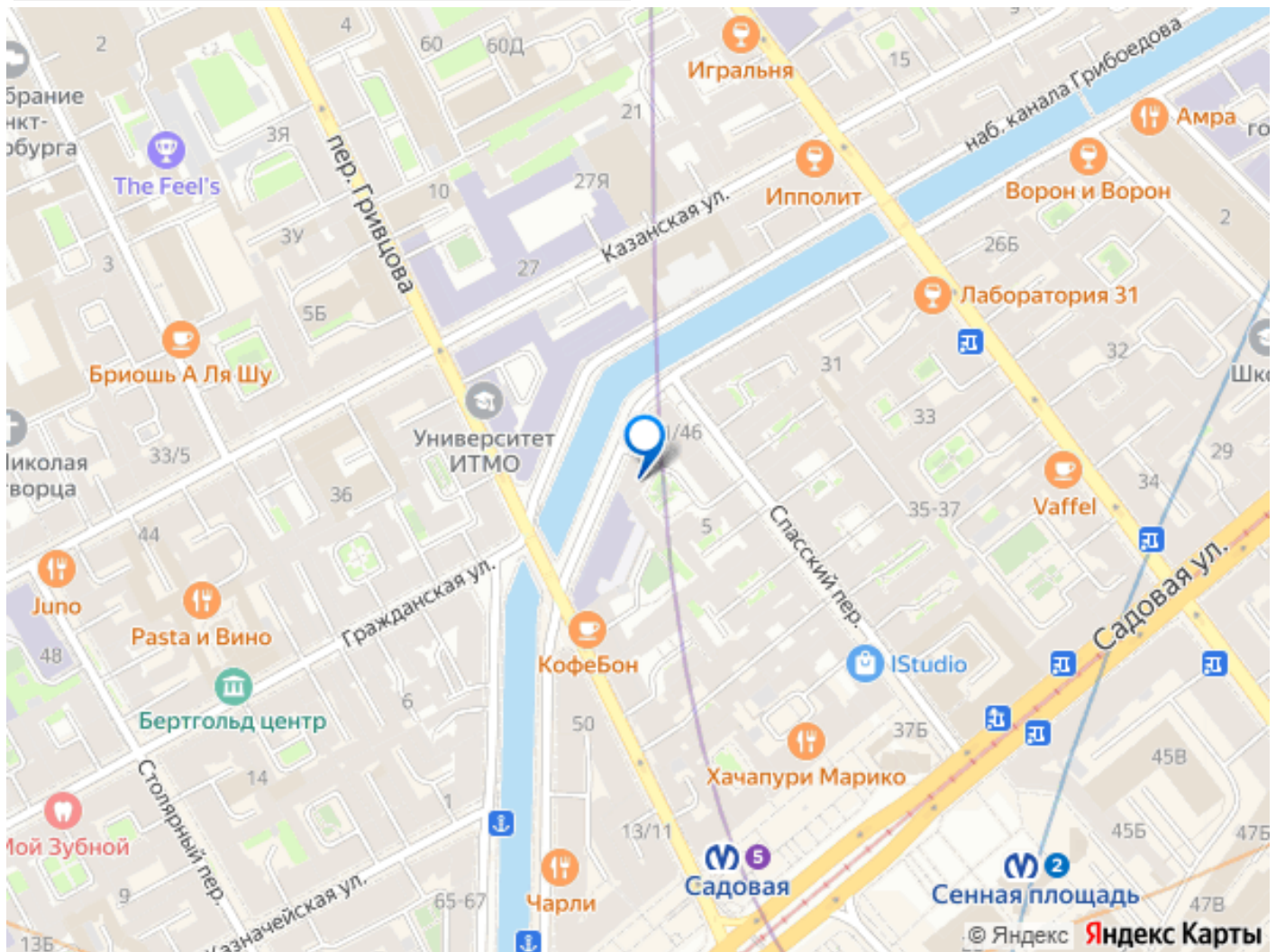
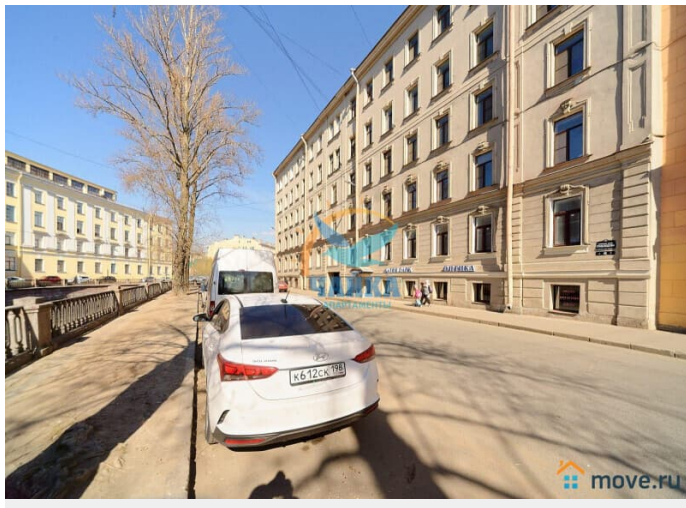












Move.ru - вся недвижимость России