

Санкт-Петербург, набережная Канала

Грибоедова, д. 46

3 200 ₺

Санкт-Петербург, набережная Канала Грибоедова, д. 46

Округ

[СПБ, Адмиралтейский район](#)

Улица

[набережная Канала Грибоедова](#)

Квартира

Жилая площадь

18 м²

Площадь кухни

5 м²

Общая площадь

23 м²

Этаж

2/5

Детали объекта

Тип сделки

Сдаю

Раздел

[Квартиры на сутки](#)

Тип санузла

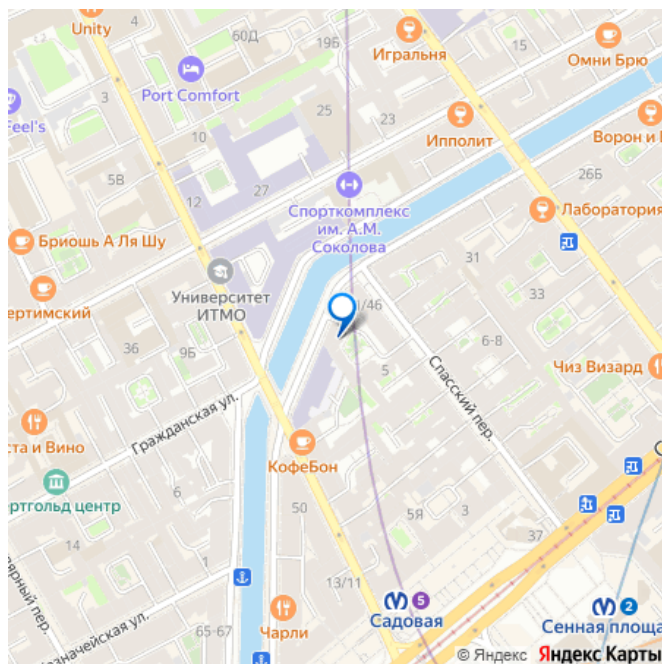
совмещенный

Вид из окна

на улицу

Ремонт

для заметок



Заселение с детьми

да

агентам просьба не беспокоить, интернет, мебель, мебель на кухне, телевизор, стиральная машина, холодильник, лифт

Описание

Цена зависит от сезона, праздников, количества дней и количества человек.

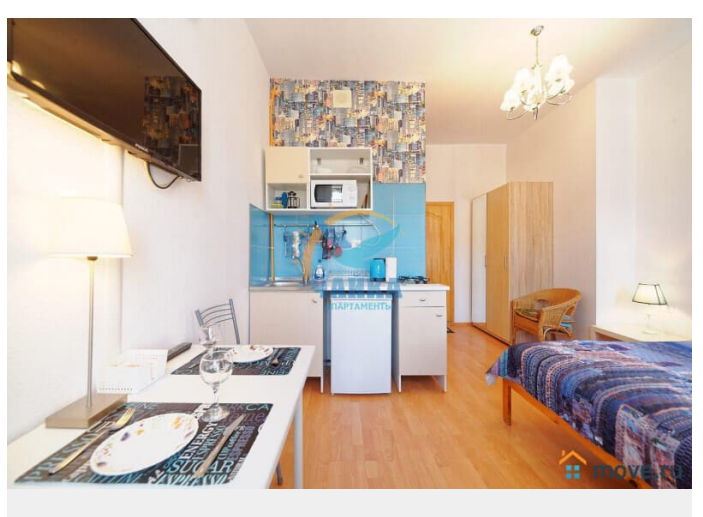
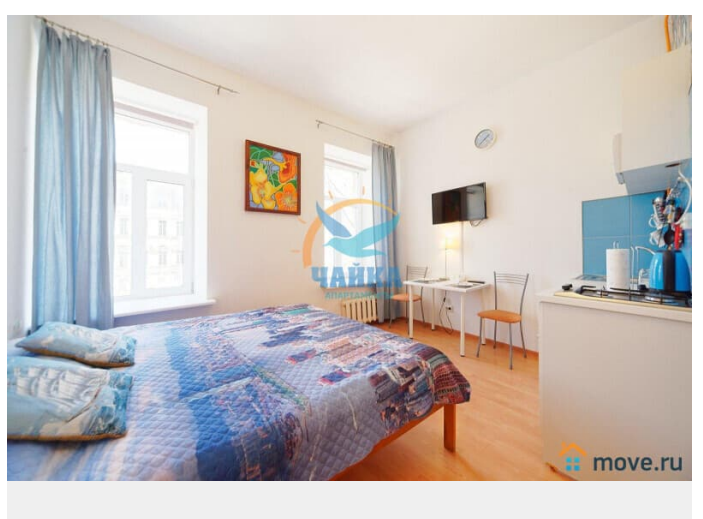
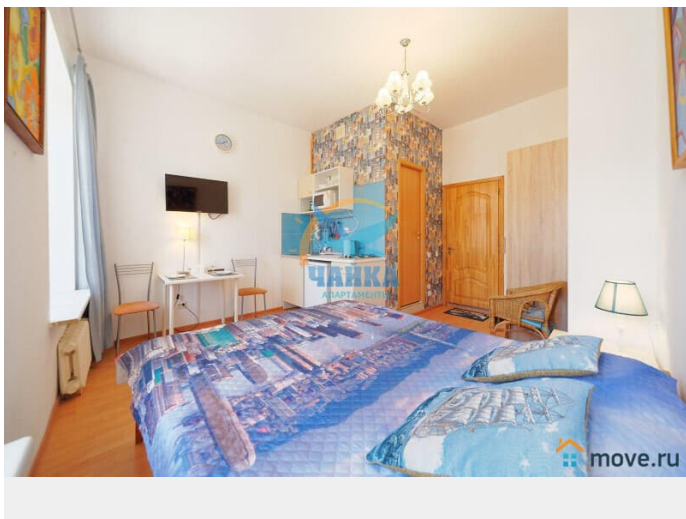
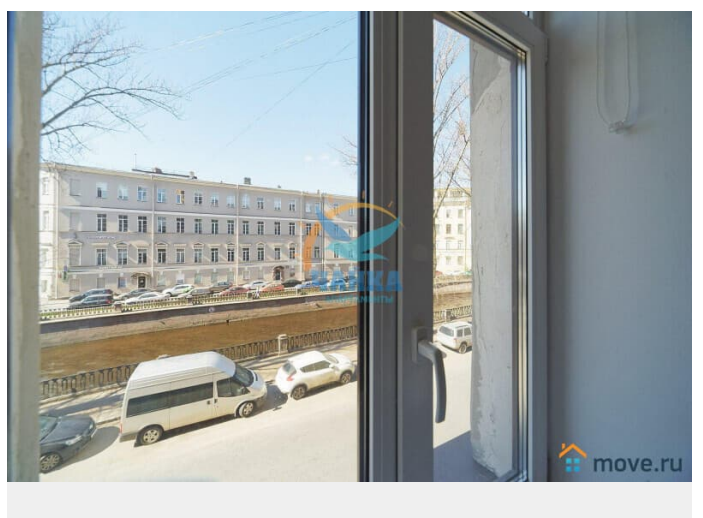
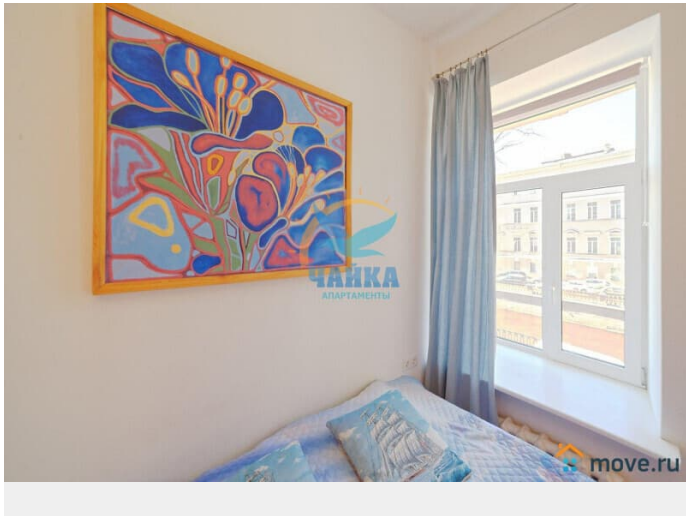
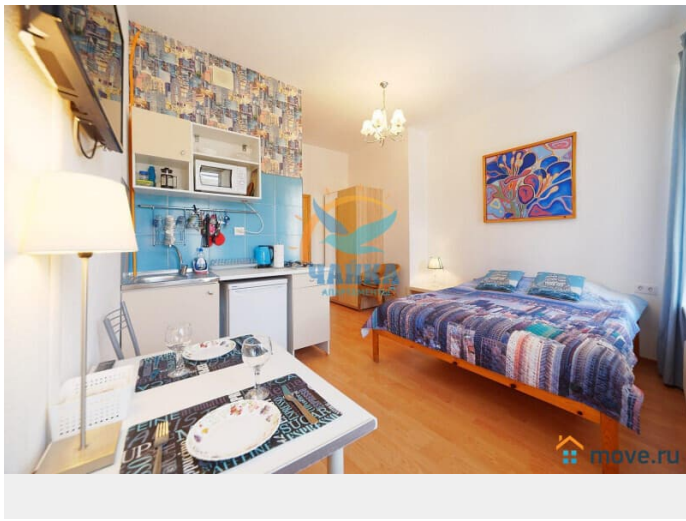
Раннее предварительное бронирование - на сроки от 5 дней, иногда от 4-х - если есть возможность по графику (или ближе к сроку). На более короткие сроки 2-3 дня - за 1-3 дня до заезда, или раньше - если есть удобные "окна" по графикам. Квартира не сдается на сутки и для мероприятий!

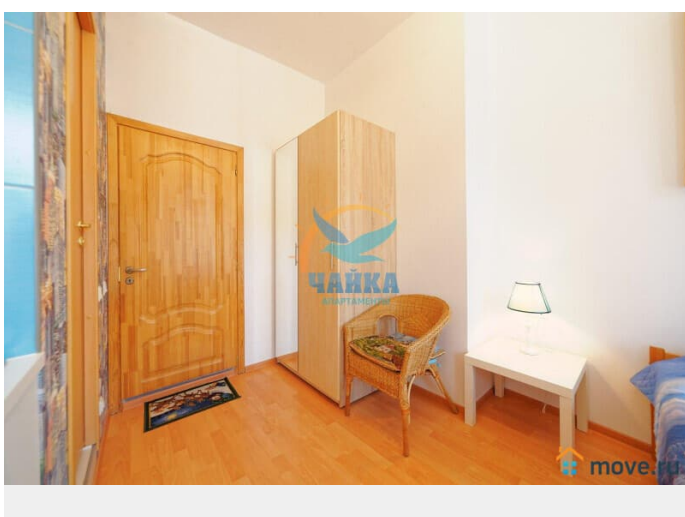
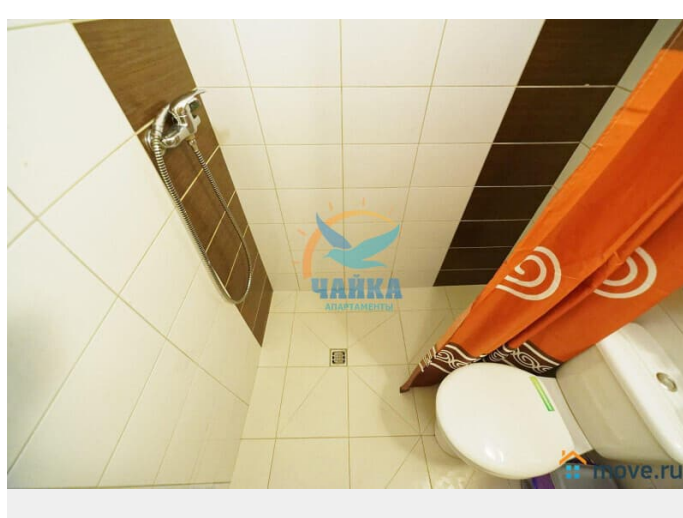
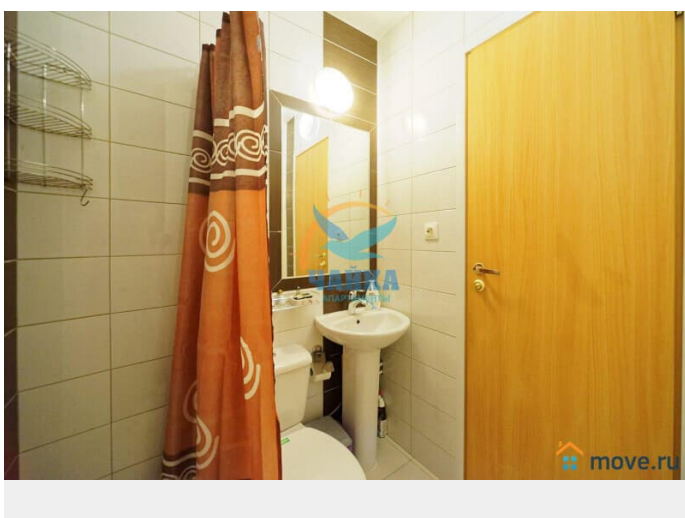
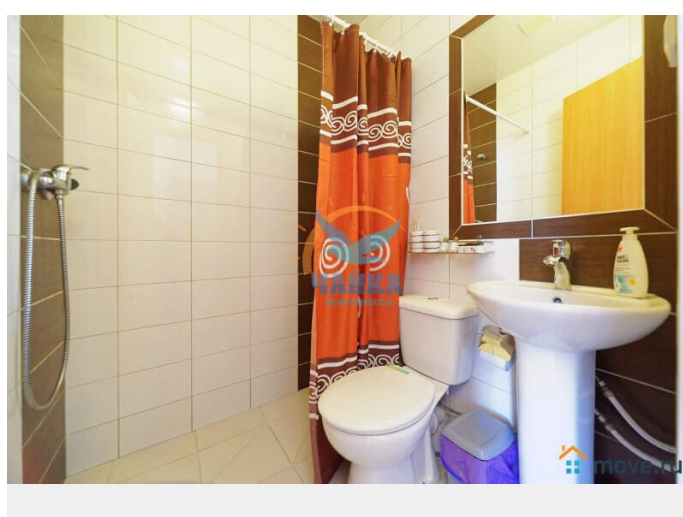
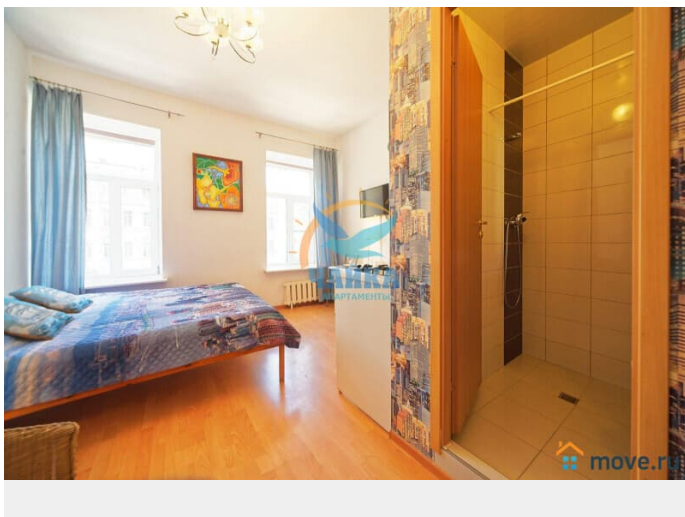
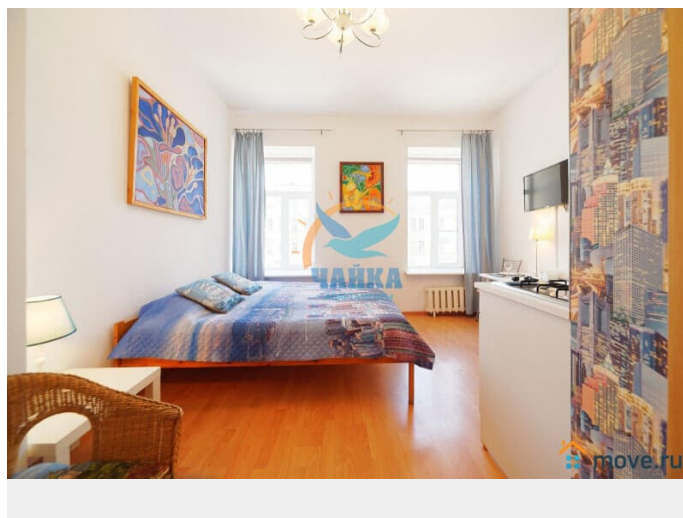
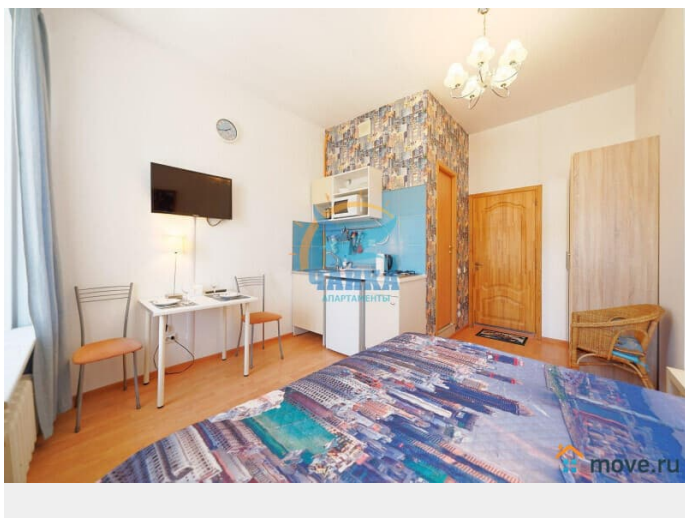
Бронируем также для организаций, предоставляем отчетные документы.

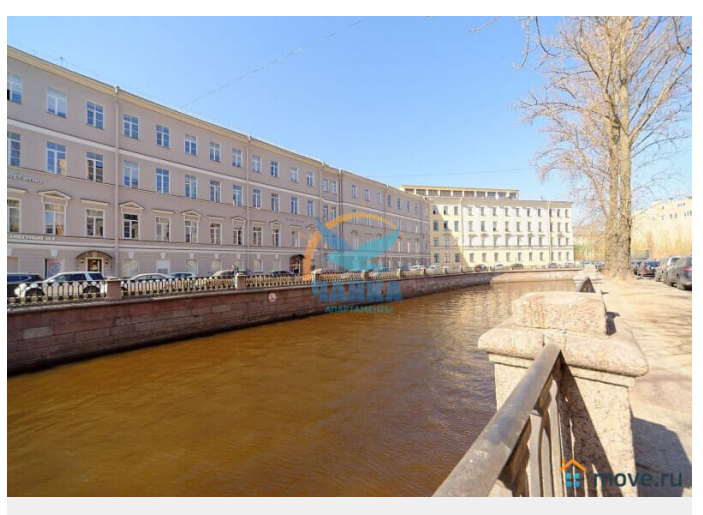
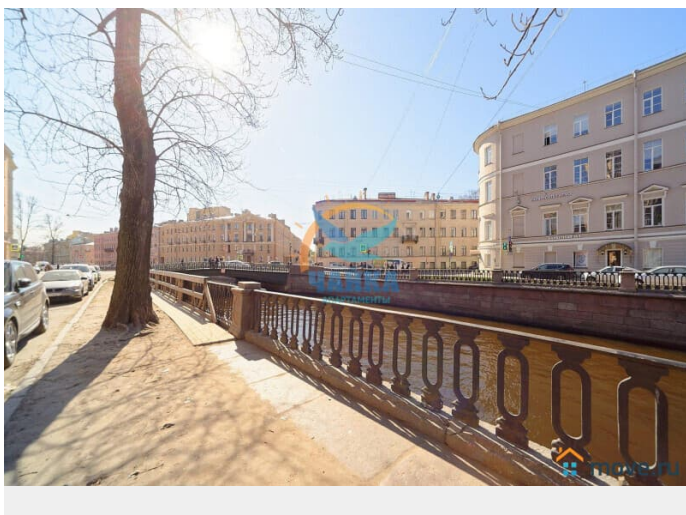
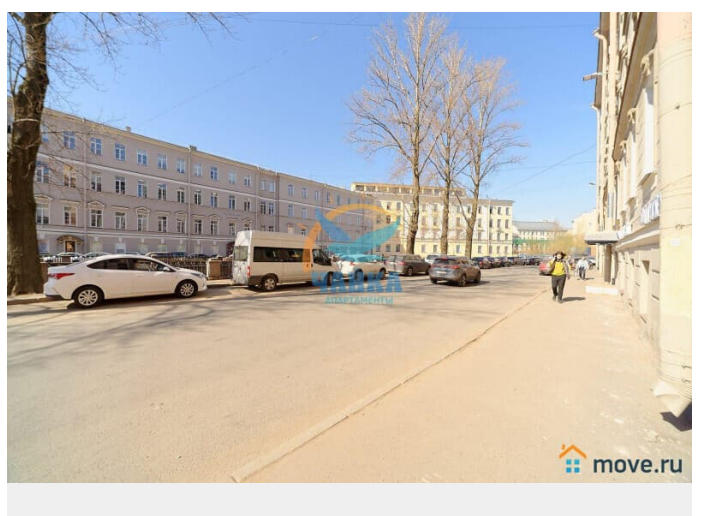
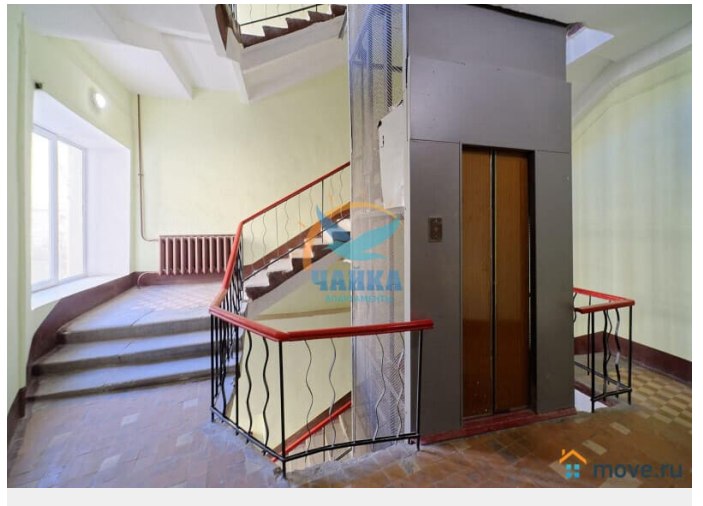
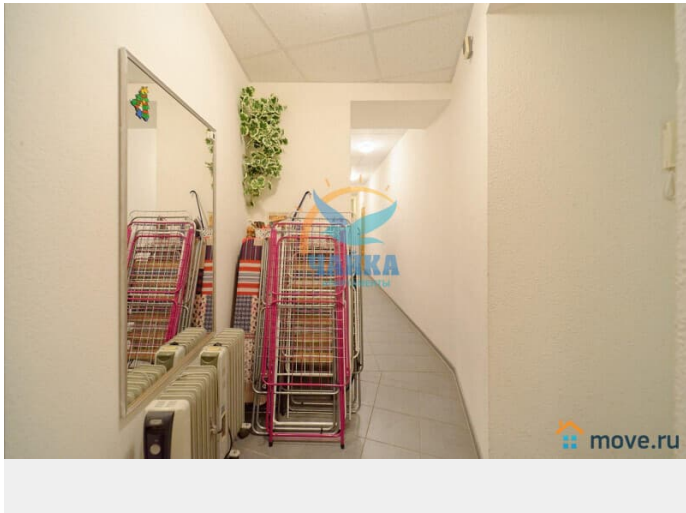
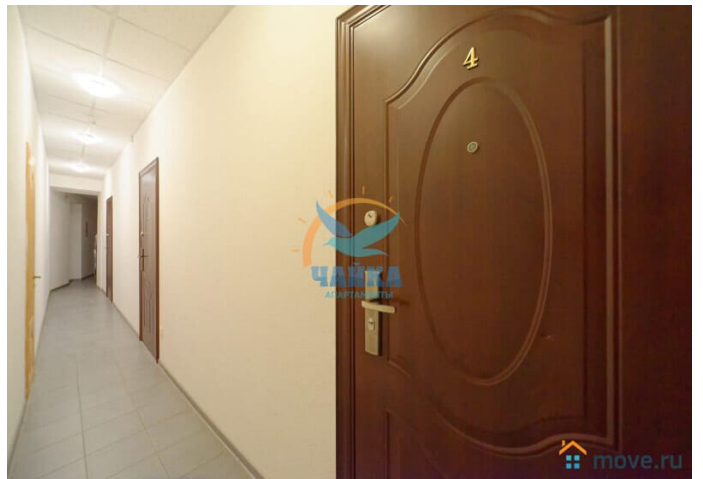
Однокомнатная уютная квартира-студия с видом на канал Грибоедова и Демидов мост в самом центре города в 3-х минутах пешком от станции метро «Садовая/Спасская/Сенная» и в 15-20 минутах пешком до Невского проспекта и станции метро «Гостиный Двор».

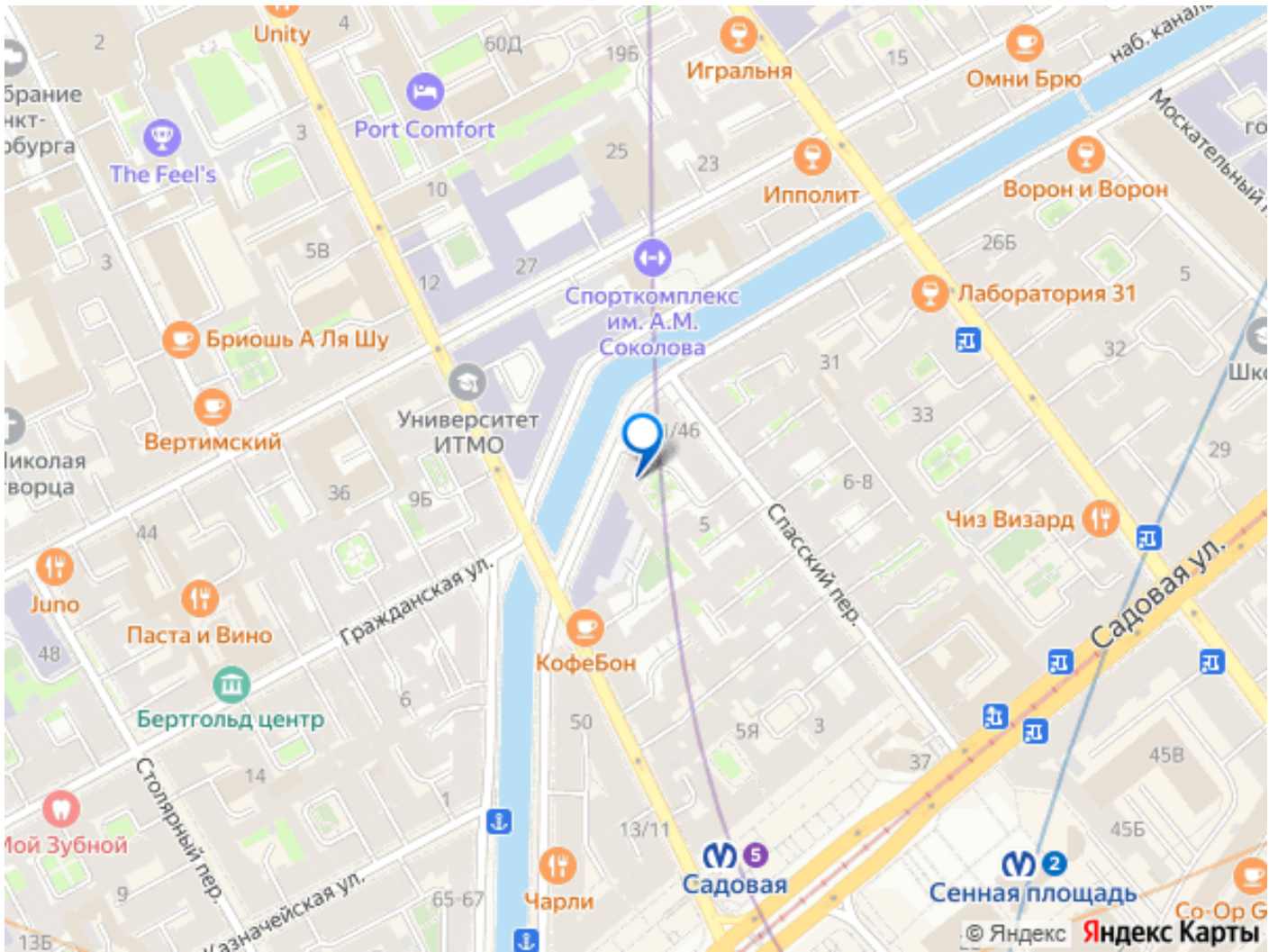
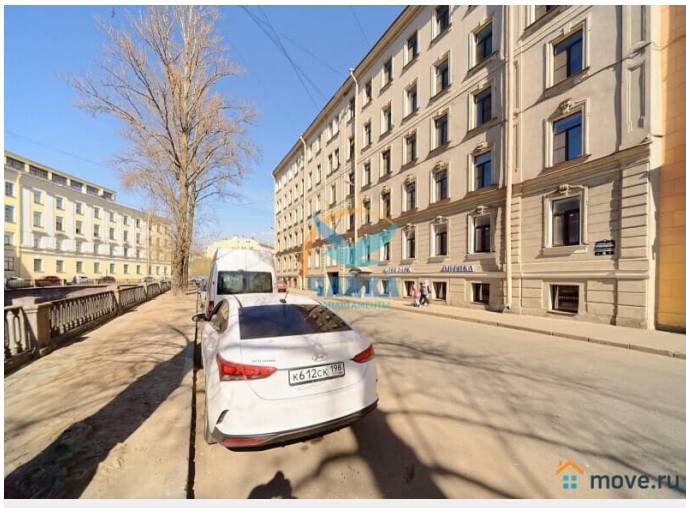
Канал Грибоедова расположен в самом сердце Северной столицы, являясь одним из символов Санкт-Петербурга. Прогуливаясь вдоль канала, Вы можете окунуться в историю города и одновременно приятно провести время. В 10-15 минутах пешком по набережной - Казанский собор, храм Спаса на Крови, Дом музыки, Филармония и многое другое. У Казанского моста - речная пристань, откуда Вы сможете отправиться на увлекательную прогулку по рекам и каналам «Северной Венеции». Все основные достопримечательности находятся на расстоянии приятной пешеходной прогулки по красивейшим местам города. Всего 10

минут пешком - и Вы у Исаакиевского
площади, Адмиралтейства и Дворцовой
площади. Рядом - торгово-развлекательные
центры "Пик" и "Сенной", магазины, кафе,
рестораны, бутики, банки, аптеки,
знаменитый Сенной рынок. Расположена на 2
этаже пятиэтажного дома. Тихий закрытый
двор с детской площадкой, вход со двора.
Недавно отремонтированная парадная с
лифтом и домофоном, металлическая дверь в
квартиру. Из окон - великолепный вид на
набережную и чугунный Демидов мост.
Установлены двойные стеклопакеты с
москитными сетками. Недалеко бесплатная
парковка - на Спасском переулке или на
набережной под окнами. Общий метраж 25
кв.м. Современная, уютная, полностью
благоустроенная квартира-студия. В Вашем
распоряжении компактная кухня,
укомплектованная всем необходимым для
хранения и приготовления пищи. На окнах
установлены рулонные шторы "black out".
Комфортная широкая кровать (160 см), с
новым ортопедическим матрасом с кокосовой
стружкой, обеспечит хороший сон. В Вашем
распоряжении необходимая бытовая техника
и предметы обихода - ЖК-телевизор,
холодильник, газовая плита на 2 конфорки,
микроволновая печь, кофеварка,
электрочайник, стиральная машина, пылесос,
фен, утюг с гладильной доской, сушилка,
кухонные, постельные, туалетные
принадлежности. Подключены безлимитный
ИНТЕРНЕТ, Wi-Fi, кабельное телевидение.
Санузел совмещенный, с душевой зоной и
теплыми полами. Установлен бойлер (всегда
есть горячая вода). Возможное размещение -
до 2 человек (двухспальная кровать).
Возможно размещение с небольшими
животными (по предварительному
согласованию)









Move.ru - вся недвижимость России