

Санкт-Петербург, набережная Канала

Грибоедова, д. 7

4 200 ₽

Санкт-Петербург, набережная Канала Грибоедова, д. 7

Округ

[СПБ, Центральный район](#)

Улица

[набережная Канала Грибоедова](#)

Квартира

Количество комнат

2

Жилая площадь

46 м²

Площадь кухни

8 м²

Общая площадь

60 м²

Этаж

2/5

Детали объекта

Тип сделки

Сдаю

Раздел

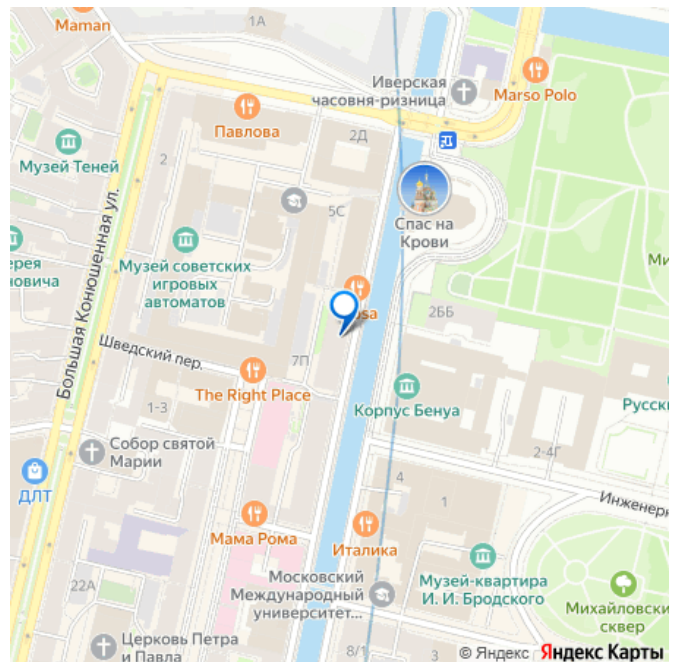
[Квартиры на сутки](#)

Тип комнат

смежно-раздельные

Тип санузла

для заметок



Вид из окна

на улицу

Ремонт

евро

Заселение с детьми

да

агентам просьба не беспокоить, интернет, мебель, мебель
на кухне, телевизор, стиральная машина, холодильник

Описание

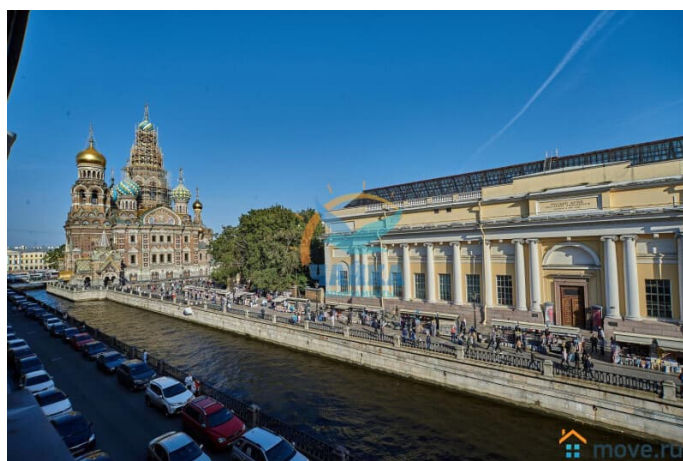
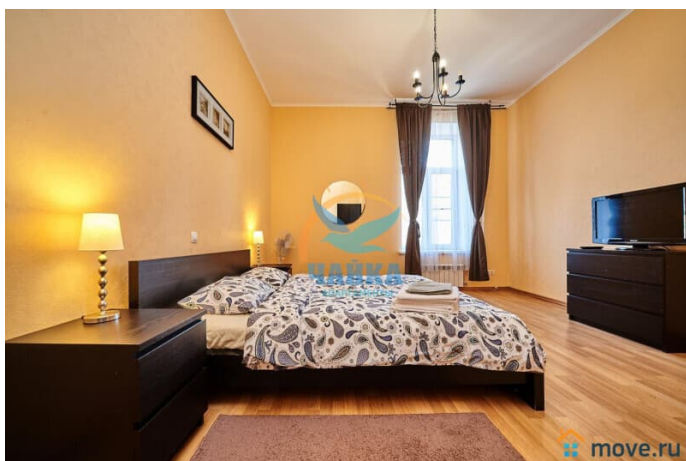
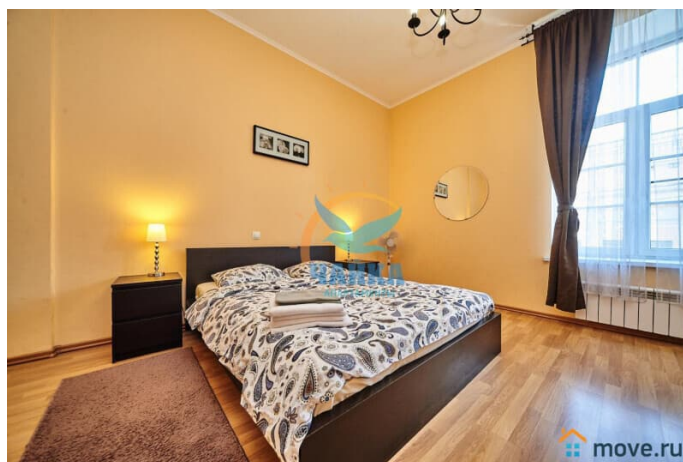
Цена зависит от сезона, праздников,
количества дней и количества человек.

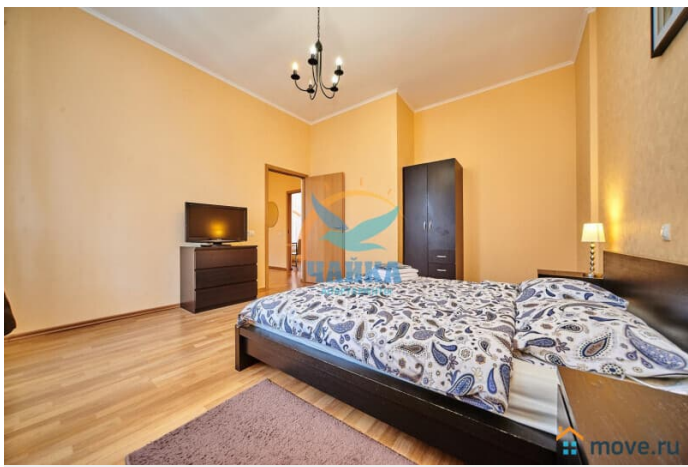
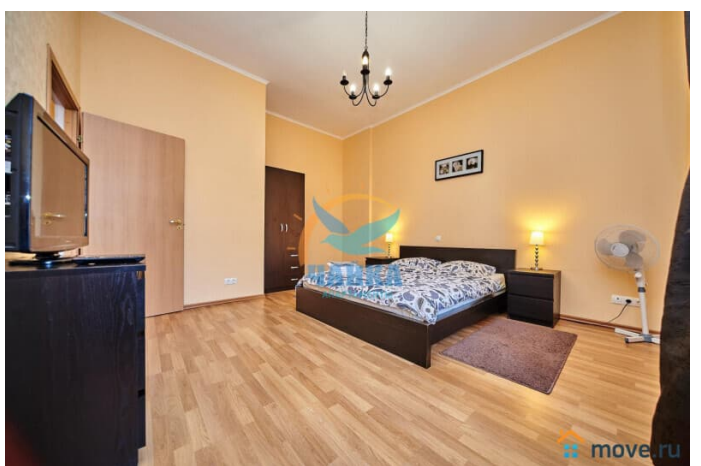
Раннее предварительное бронирование - на
сроки от 5 дней, иногда от 4-х - если есть
возможность по графику (или ближе к
сроку). На более короткие сроки 2-3 дня - за
1-3 дня до заезда, или раньше - если есть
удобные "окна" по графикам. Квартира не
сдается на сутки и для мероприятий!

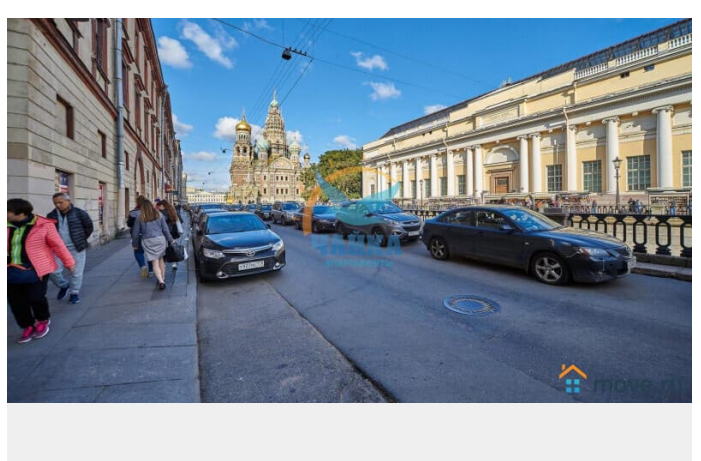
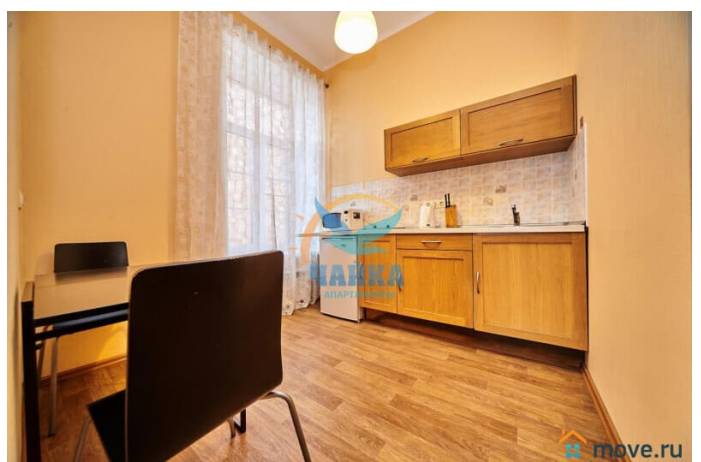
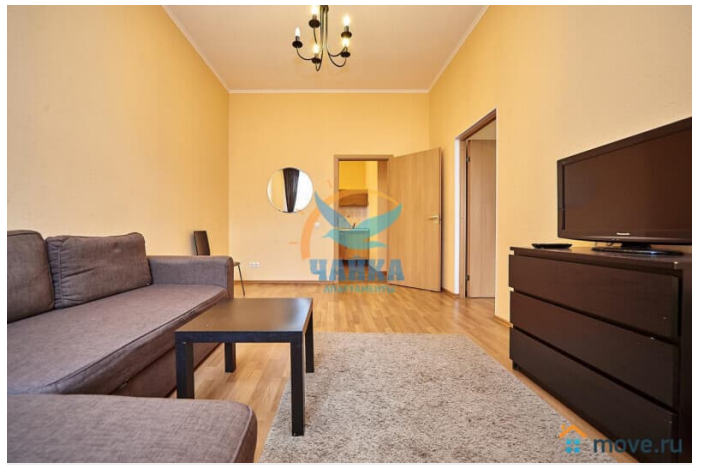
Бронируем также для организаций,
предоставляем отчетные документы. Видовая
двухкомнатная квартира на набережной
канала Грибоедова в элитном центре города
в 3 минутах пешком от Невского проспекта и
станции метро "Невский проспект".

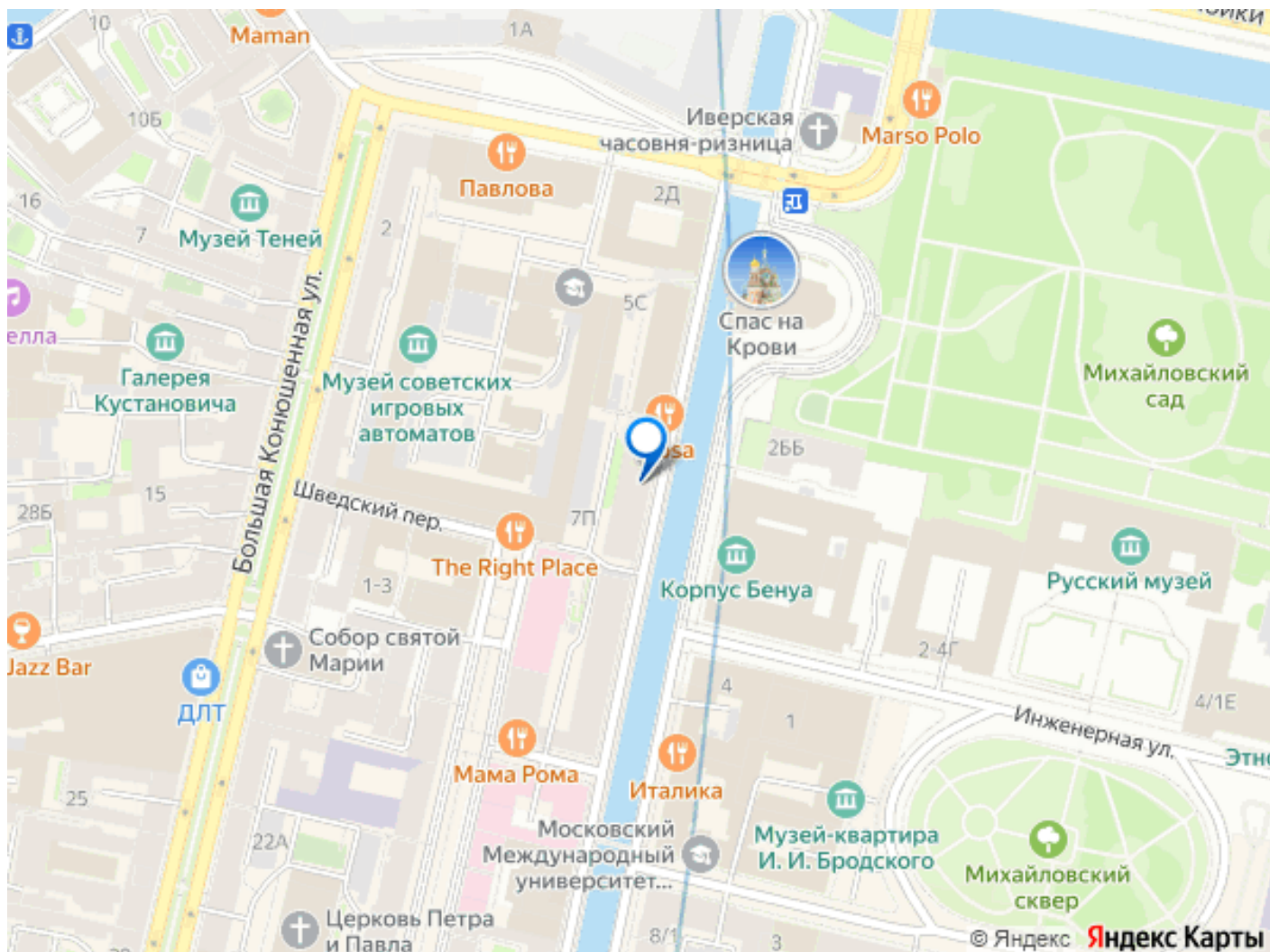
Находится в красивейшем месте - рядом с
Храмом Воскресения Христова (Спаса на
Крови). Окна выходят прямо на канал
Грибоедова, Храм Спаса на Крови и корпус
Бенуа Русского Музея. Все основные
достопримечательности Петербурга в
шаговой доступности. Театры, концертные
залы, кафе, рестораны, клубы, бутики - все
рядом. Расположена на 2 этаже
пятиэтажного дома. Подъезд закрытый с
домофоном. Неохраняемая парковка во
дворе, либо платная - на Конюшенной

площади или у Казанского Собора в 3 минутах пешком. Общая площадь 60 кв.м. Просторная и светлая. Высокие потолки, современный ремонт (2013 г.). Полностью благоустроена и оснащена всем необходимым для Вашего комфорта, в наличии - телевизор, холодильник, микроволновая печь, электрочайник, стиральная машина (в мини-прачечной), уют, фен и все необходимые предметы быта. Подключены безлимитный ИНТЕРНЕТ, Wi-Fi, кабельное телевидение. Просторный совмещенный санузел с душевой кабиной. Установлен бойлер на случай отключения горячей воды. В квартире нельзя курить. Размещение до 5 человек (двуспальная кровать, двуспальный диван и дополнительное спальное место - односпальная евро-раскладная кровать).









Move.ru - вся недвижимость России