

Создано: 06.01.2023 в 02:46

Обновлено: 06.04.2026 в 15:22

Наталья, Сутки-Питер.ру

**79112528081**

**Санкт-Петербург, набережная Канала**

**Грибоедова, д. 7**

**4 200 ₽**

Санкт-Петербург, набережная Канала Грибоедова, д. 7

Округ

[СПБ, Центральный район](#)

Улица

[набережная Канала Грибоедова](#)

### Квартира

Количество комнат

2

Жилая площадь

46 м<sup>2</sup>

Площадь кухни

8 м<sup>2</sup>

Общая площадь

60 м<sup>2</sup>

Этаж

2/5

### Детали объекта

Тип сделки

Сдаю

Раздел

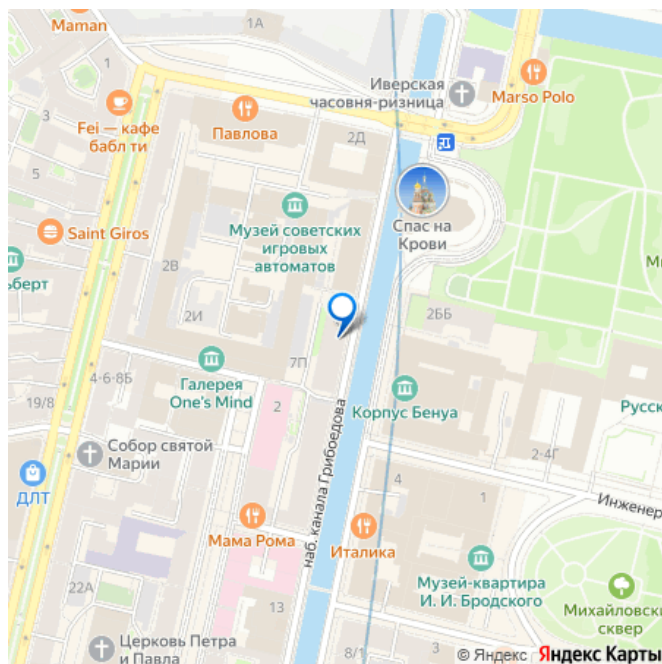
[Квартиры на сутки](#)

Тип комнат

смежно-раздельные

Тип санузла

для заметок



Вид из окна

на улицу

---

Ремонт

евро

---

Заселение с детьми

да

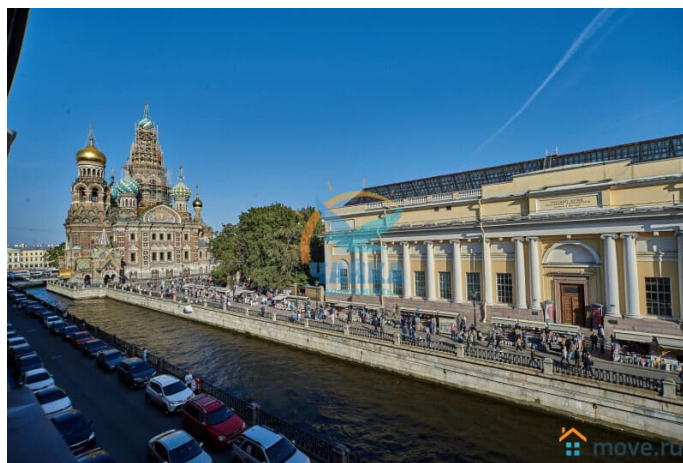
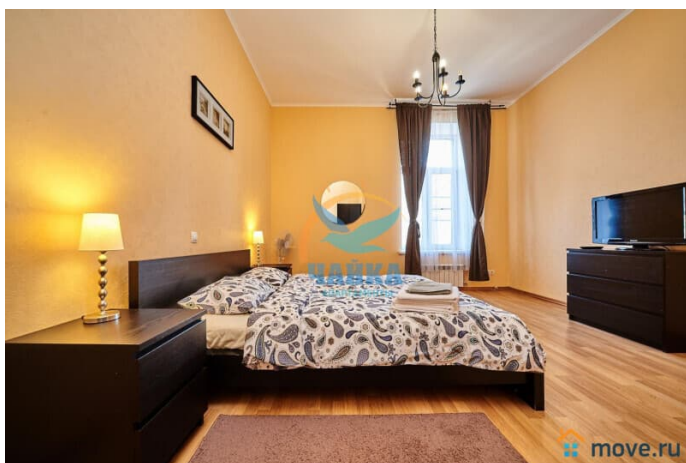
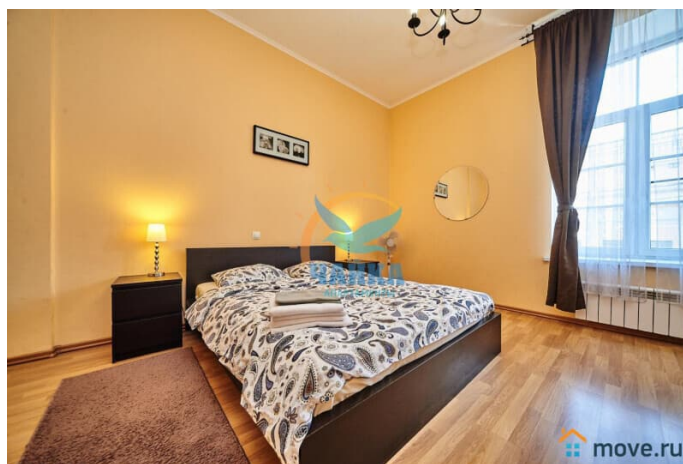
---

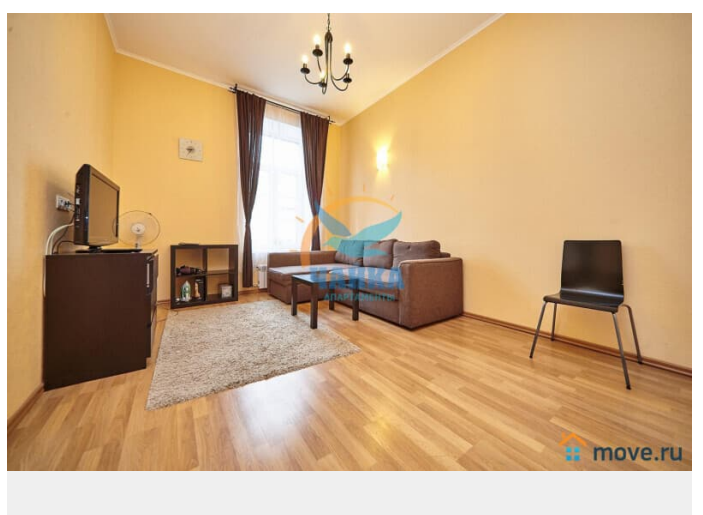
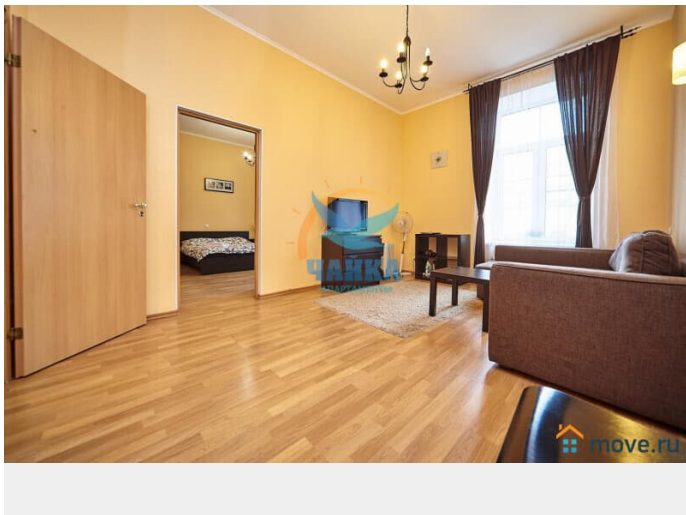
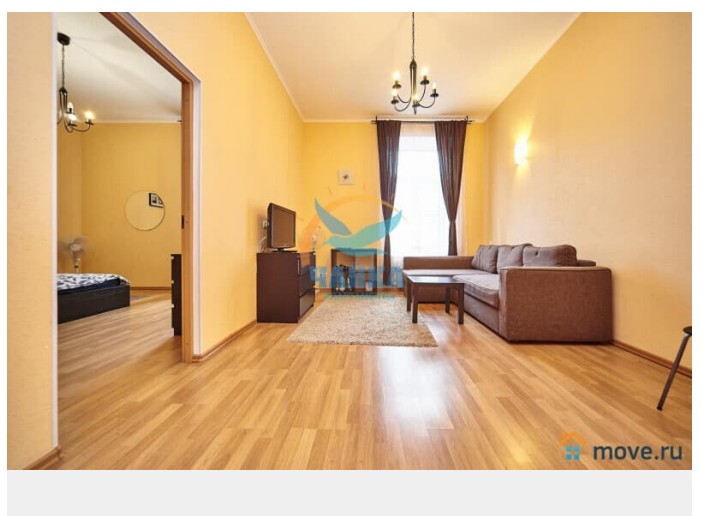
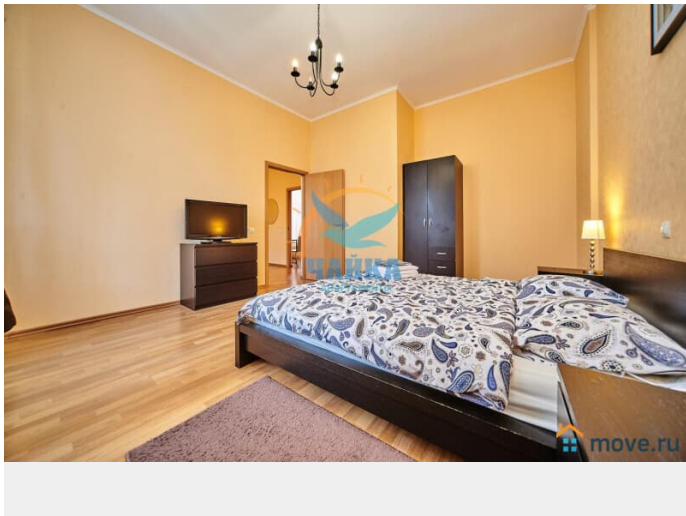
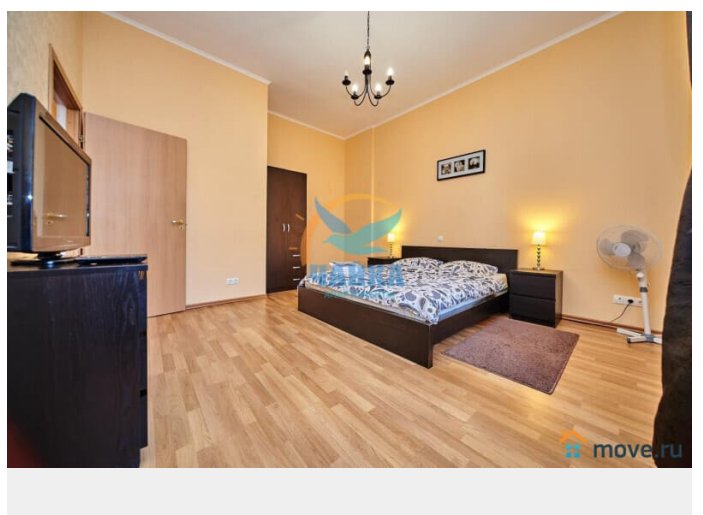
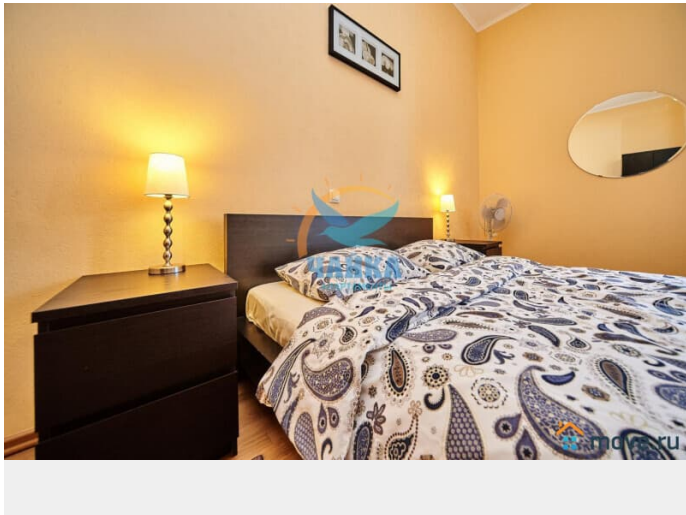
агентам просьба не беспокоить, интернет, мебель, мебель  
на кухне, телевизор, стиральная машина, холодильник

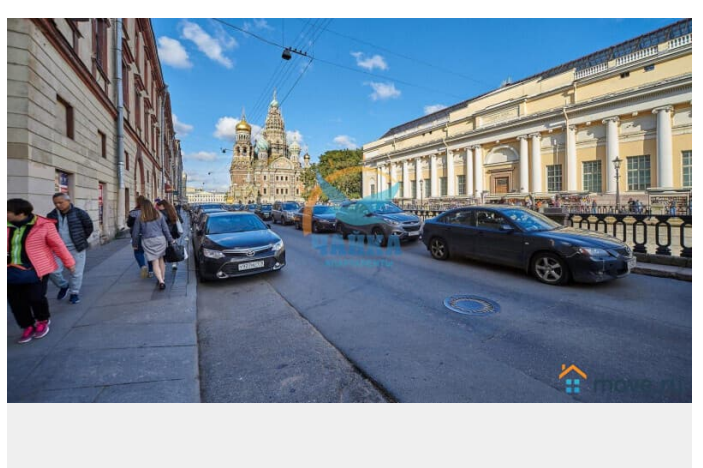
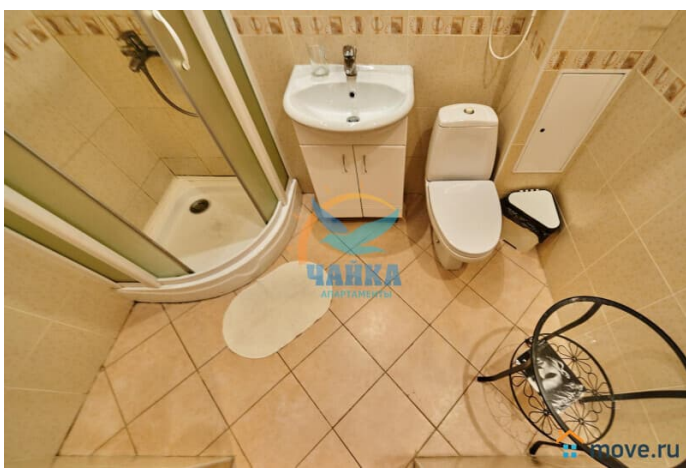
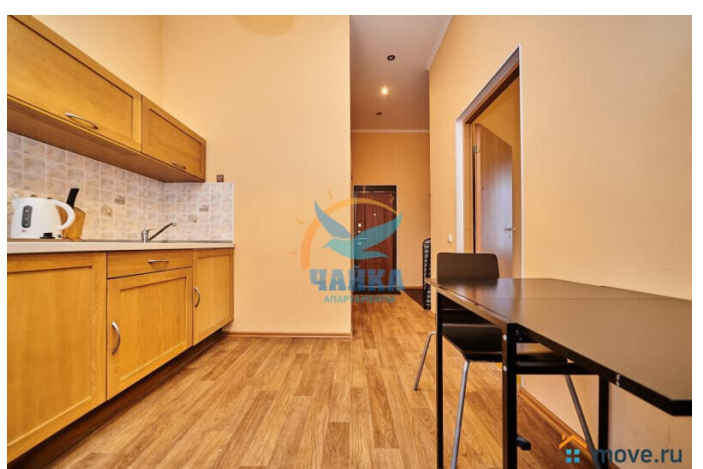
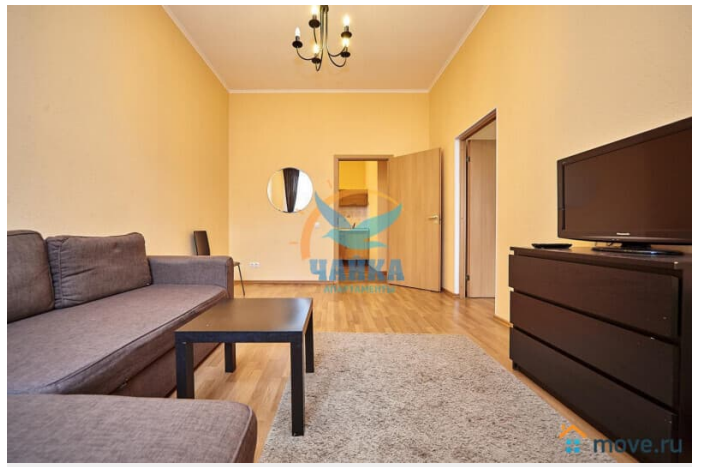
## Описание

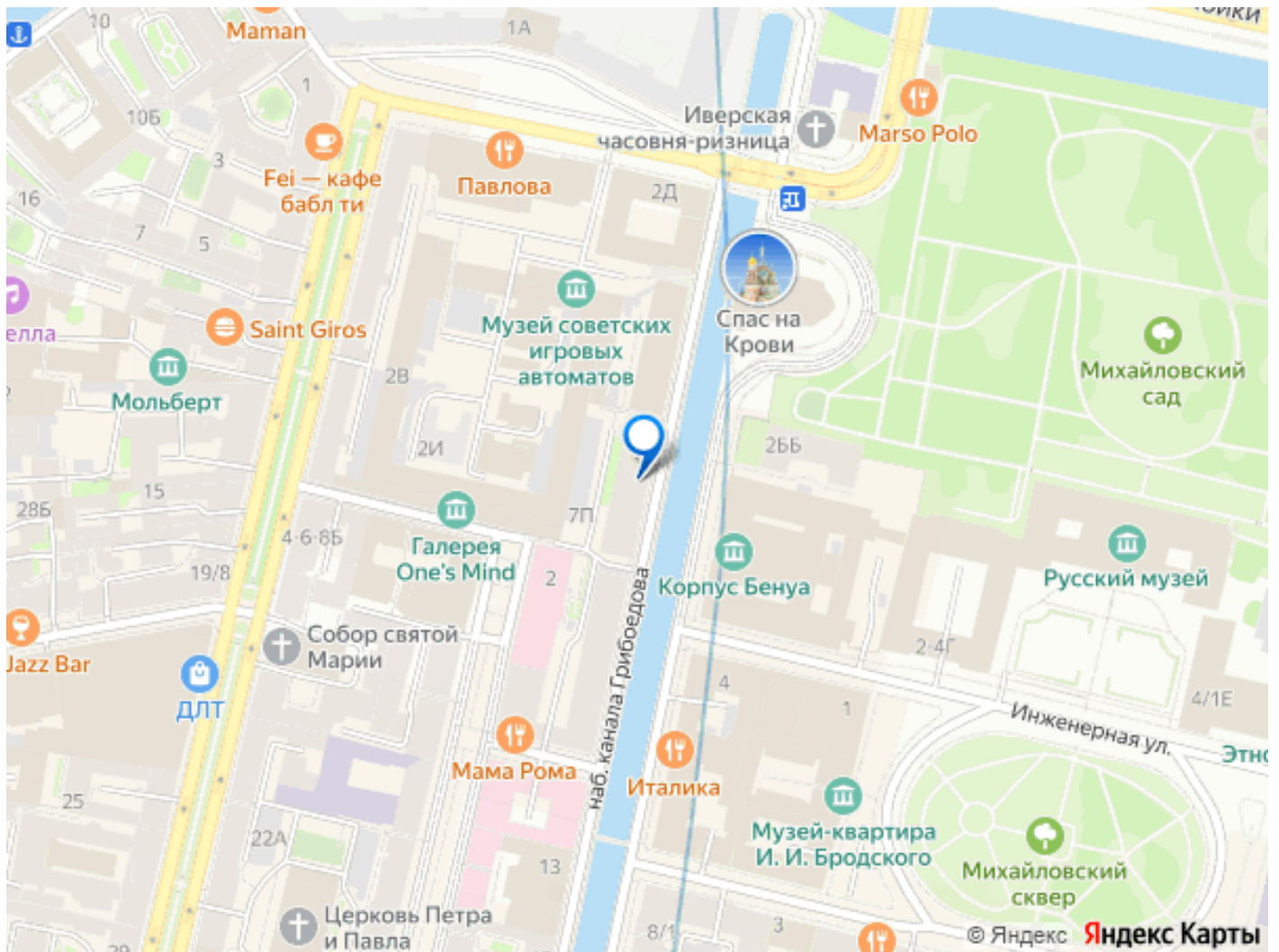
Цена зависит от сезона, праздников, количества дней и количества человек. Раннее предварительное бронирование - на сроки от 5 дней, иногда от 4-х - если есть возможность по графику ( или ближе к сроку). На более короткие сроки 2-3 дня - за 1-3 дня до заезда, или раньше - если есть удобные "окна" по графикам. Квартира не сдается на сутки и для мероприятий! Бронируем также для организаций, предоставляем отчетные документы. Видовая двухкомнатная квартира на набережной канала Грибоедова в элитном центре города в 3 минутах пешком от Невского проспекта и станции метро "Невский проспект". Находится в красивейшем месте - рядом с Храмом Воскресения Христова (Спаса на Крови). Окна выходят прямо на канал Грибоедова, Храм Спаса на Крови и корпус Бенуа Русского Музея. Все основные достопримечательности Петербурга в шаговой доступности. Театры, концертные залы, кафе, рестораны, клубы, бутики - все рядом. Расположена на 2 этаже пятиэтажного дома. Подъезд закрытый с домофоном. Неохраняемая парковка во дворе, либо платная - на Конюшенной

площади или у Казанского Собора в 3 минутах пешком. Общая площадь 60 кв.м. Просторная и светлая. Высокие потолки, современный ремонт ( 2013 г.). Полностью благоустроена и оснащена всем необходимым для Вашего комфорта, в наличии - телевизор, холодильник, микроволновая печь, электрочайник, стиральная машина (в мини-прачечной), утюг, фен и все необходимые предметы быта. Подключены безлимитный ИНТЕРНЕТ, Wi-Fi, кабельное телевидение. Просторный совмещенный санузел с душевой кабиной. Установлен бойлер на случай отключения горячей воды. В квартире нельзя курить. Размещение до 5 человек ( двуспальная кровать, двуспальный диван и дополнительное спальное место - односпальная евро-раскладная кровать).









Move.ru - вся недвижимость России