

Создано: 21.02.2024 в 09:18

Обновлено: 23.01.2026 в 12:53

2 Ночи

79399003747

Санкт-Петербург, набережная

Новосмоленская, д. 2

2 000 ₽

Санкт-Петербург, набережная Новосмоленская, д. 2

Улица

[набережная Новосмоленская](#)

Квартира

Количество комнат

1

Жилая площадь

30 м²

Площадь кухни

9 м²

Общая площадь

39 м²

Этаж

14/22

Детали объекта

Тип сделки

Сдаю

Раздел

[Квартиры на сутки](#)

Тип комнат

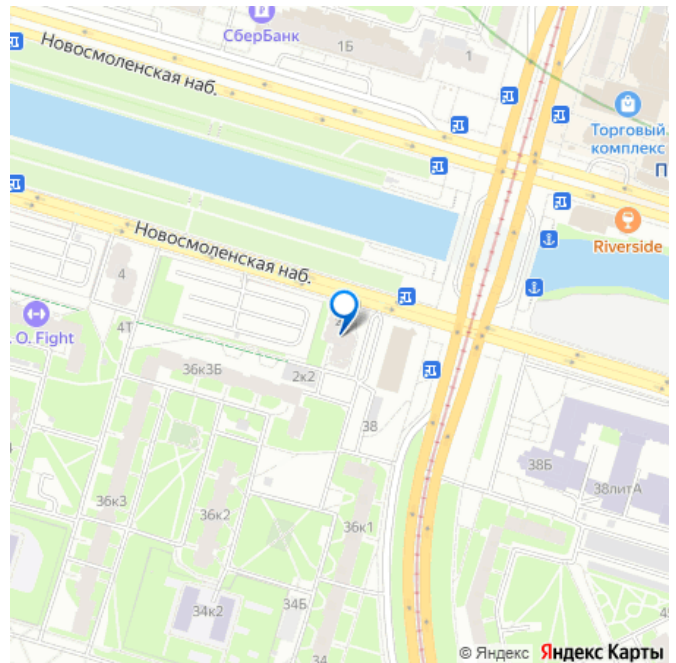
раздельные

Тип санузла

раздельный

Вид из окна

для заметок



на улицу

Ремонт

дизайнерский

Заселение с детьми

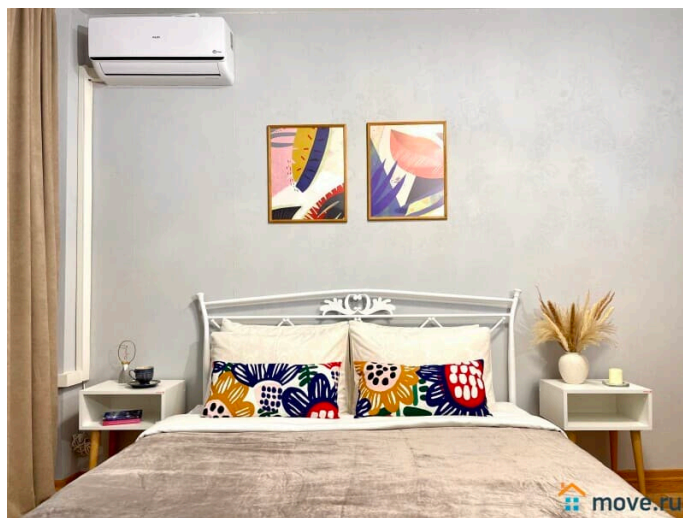
да

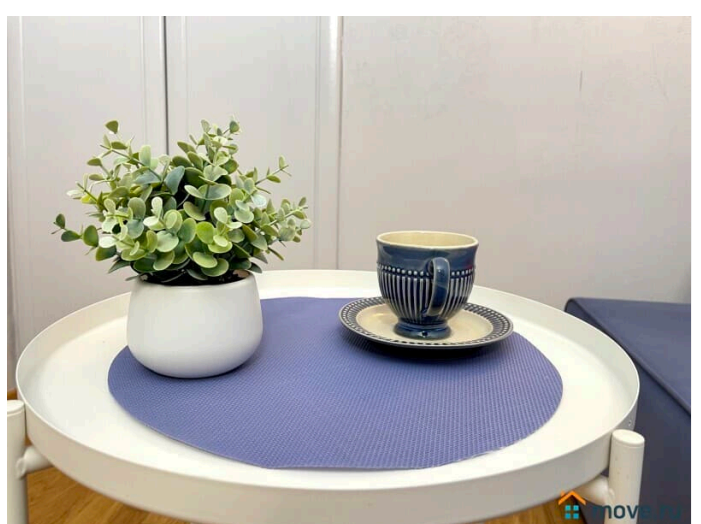
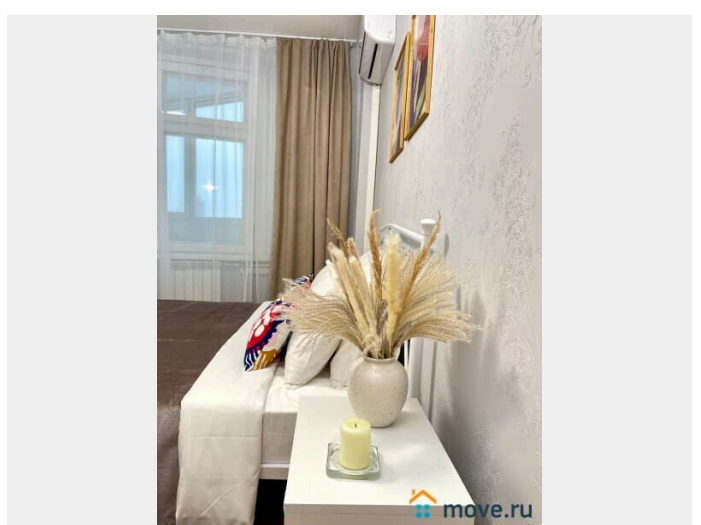
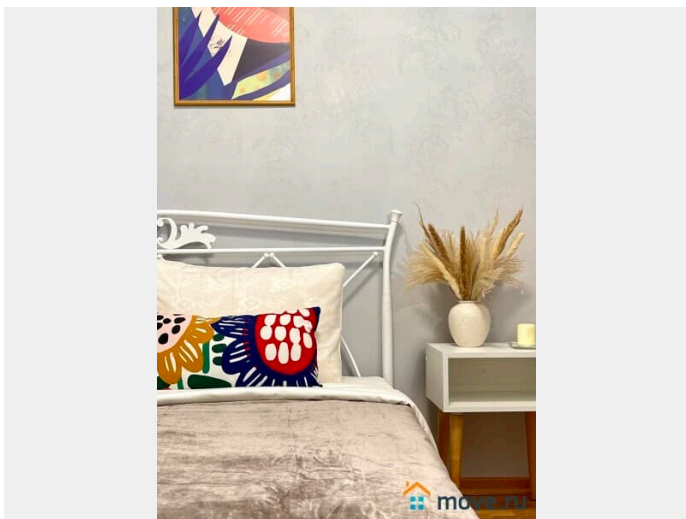
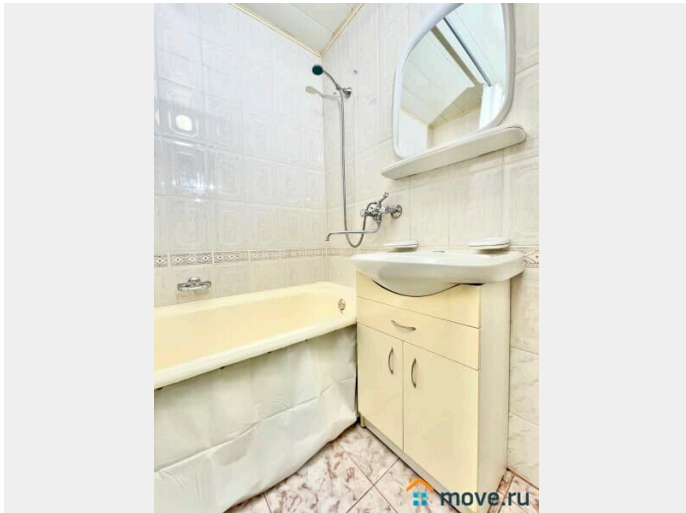
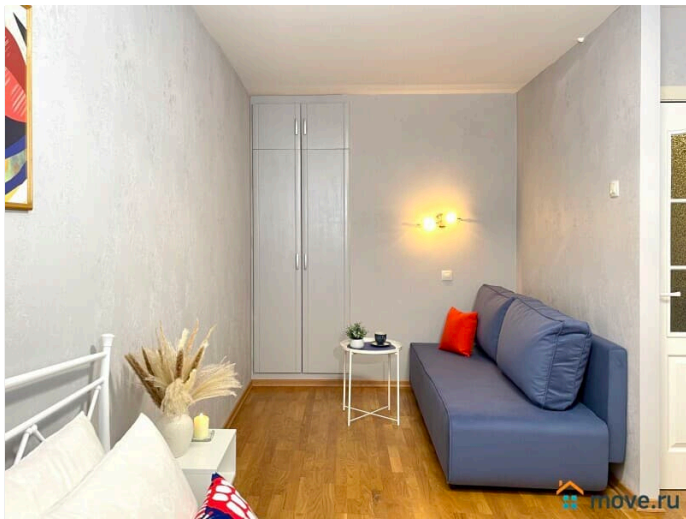
интернет, мебель, мебель на кухне, телевизор, стиральная машина, холодильник, лифт

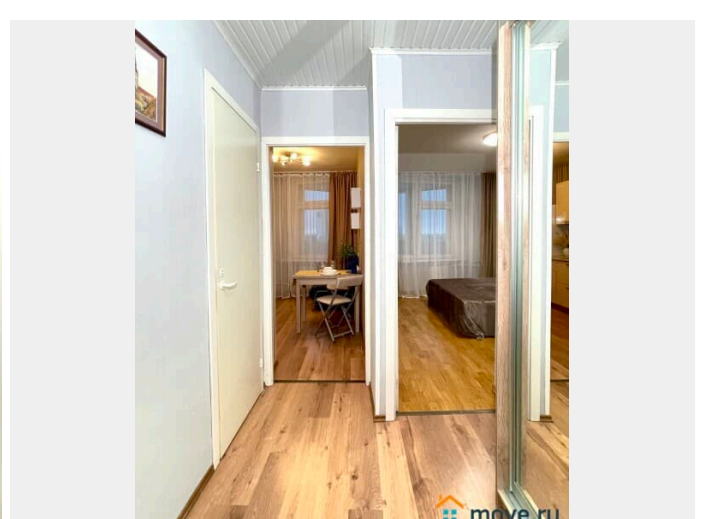
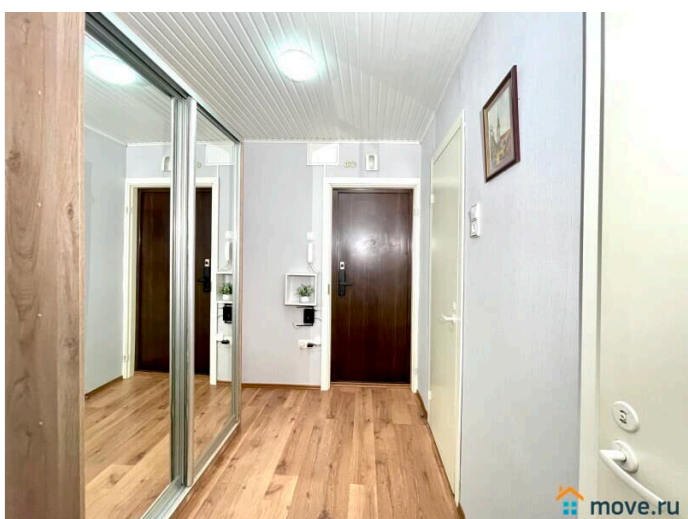
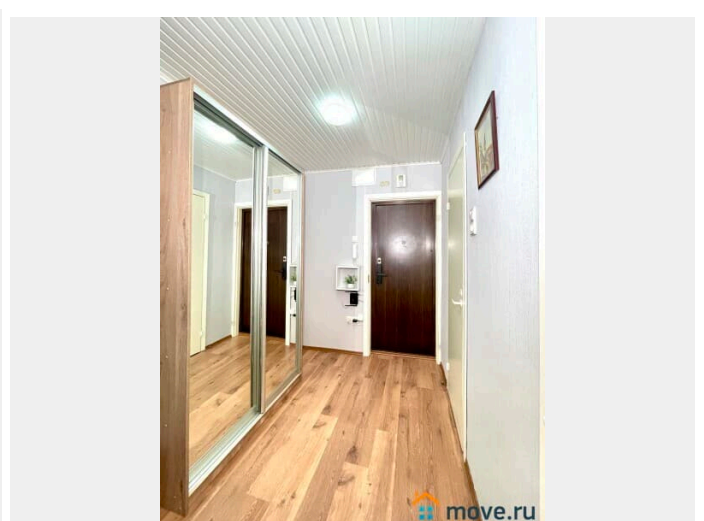
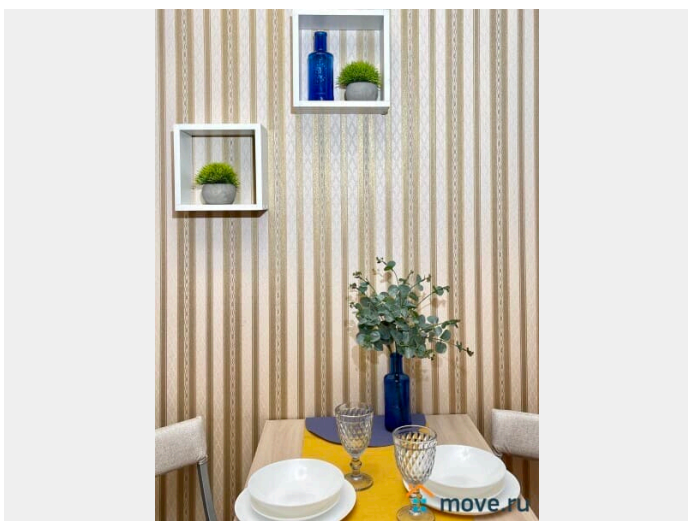
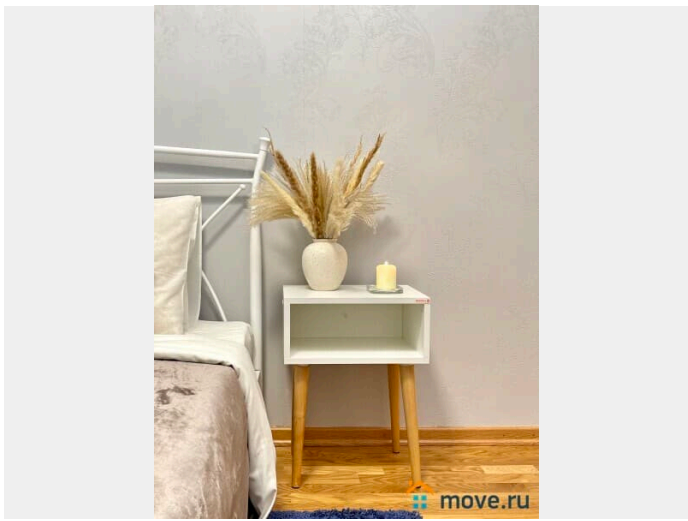
Описание

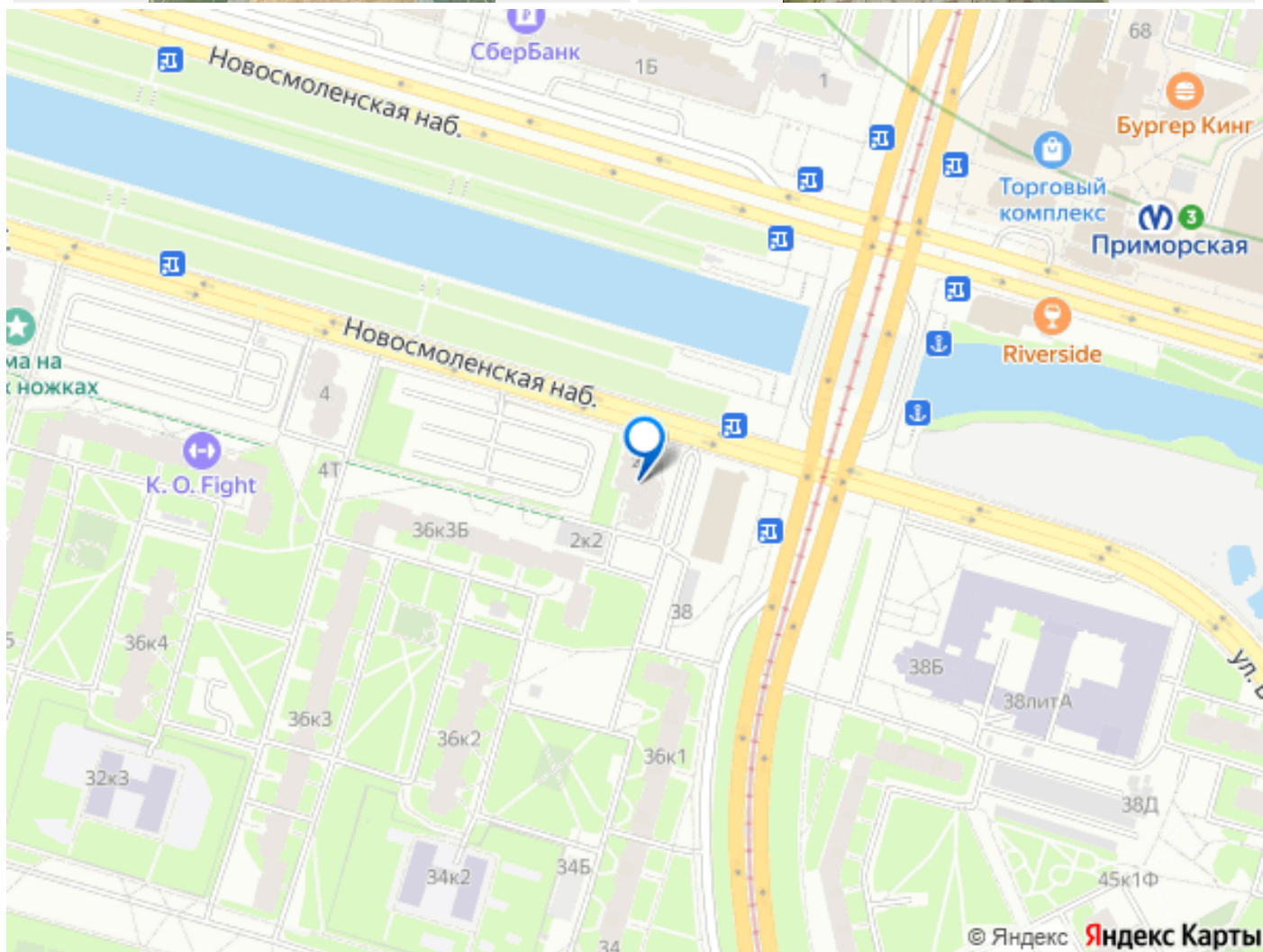
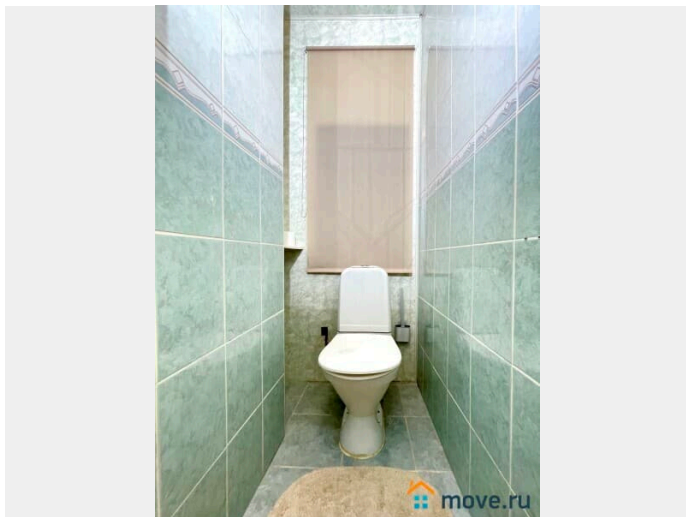
Предлагаем отличную однокомнатную квартиру в 5 минутах от метро Приморская! СПАЛЬНЫХ МЕСТ 5: двуспальная кровать, удобный двуспальный диван, удобное кресло. В АПАРТАМЕНТАХ ВАС ЖДЕТ: • Мультимедиа: WI – FI (200 мб/с), телевизор • Бытовая техника: кондиционер, плита, холодильник, микроволновка, фен, утюг, стиральная машина. • Дополнительно: постельное белье, полотенца, средства гигиены, посуда, чай, сахар/соль. Дизайнерский ремонт добавит расслабляющую атмосферу и хорошее настроение. Наши апартаменты выбирают семьи с детьми и дружные компании путешественников, приехавшие на отдых и деловые командировки. ВЫГОДНАЯ ЛОКАЦИЯ: В непосредственной близости расположены: морской порт, магазины, кафе, рестораны, банки, Горный институт, Ленэкспо. До метро Приморская 5 мин, на машине 15 мин до центра (Невский пр., Эрмитаж, Дворцовая площадь). Автобусная остановка в 3 мин от дома. Также неподалеку находится въезд на ЗСД, что позволяет быстро без пробок, мин за 30-40, добраться до Павловска, Пушкина, Петергофа, Сестрорецка, Кронштадта и др. пригородов и за 30 мин до аэропорта Пулково. Предоставляем ПОЛНЫЙ КОМПЛЕКТ

ОТЧЕТНЫХ ДОКУМЕНТОВ для командированных. Круглосуточное заселение. Расчетное время с 14:00 (заезд), выезд до 12:00, возможность раннего заезда/позднего выезда необходимо уточнять. Оплата и внесение залога осуществляется после заселения, но при заезде после 22:00 (вечернем/ночном) просим оплатить первые сутки проживания и залог до заселения. Отвечаем на звонки и сообщения 8:00 до 22:00. Для заселения требуется предоставить паспортные данные бронирующего (в некоторых, исключительных, случаях можем запросить паспортные данные всех гостей и при необходимости увеличить сумму залога). ОСТАЛИСЬ ВОПРОСЫ - ПОЗВОНИТЕ НАМ и мы пришлем свободный вариант на желаемые даты. Другие наши квартиры вы можете посмотреть в нашем профиле. Если квартира понравилась, но оказалась занята, мы предложим вам другой классный вариант!









Move.ru - вся недвижимость России