

Создано: 23.12.2025 в 12:43

Обновлено: 02.04.2026 в 15:32

**Санкт-Петербург, набережная Обводного канала**

**7 686 000 ₺**

Санкт-Петербург, набережная Обводного канала

Округ

[СПБ, Фрунзенский район](#)

Улица

[набережная Обводного канала](#)

**ПП - Производственное помещение**

Общая площадь

7000 м<sup>2</sup>

**Детали объекта**

Тип сделки

Сдаю

Раздел

[Коммерческая недвижимость](#)

**Описание**

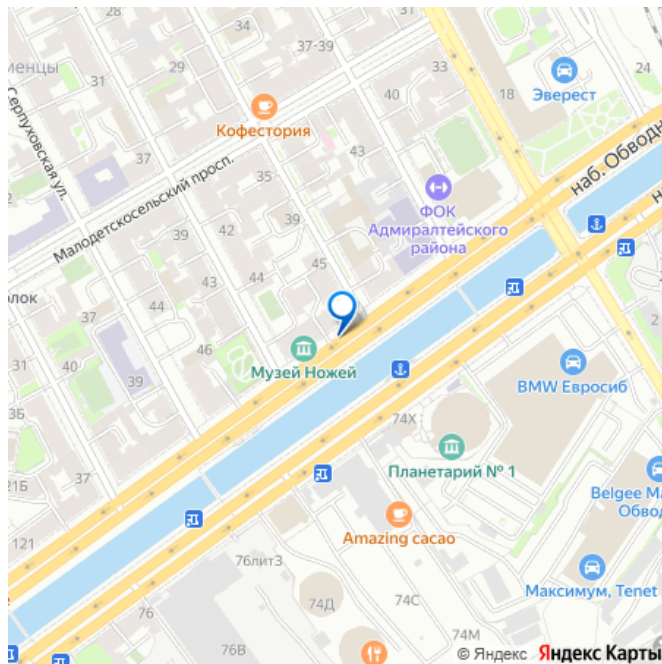
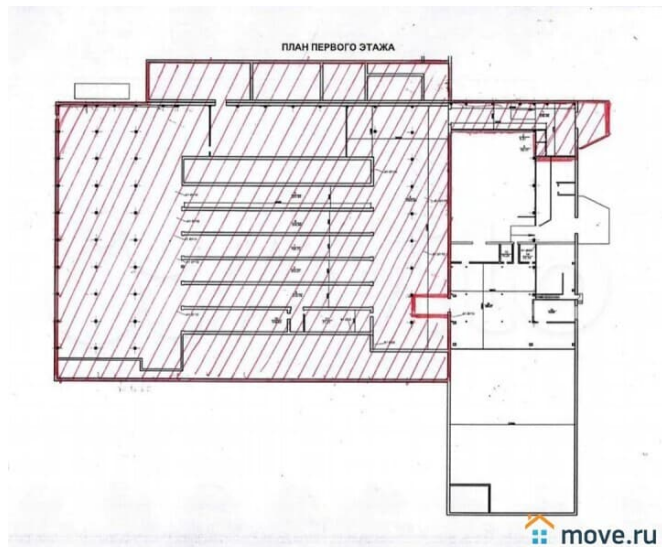
Пищевое производство  
1250м2-7000м2(1-2этаж).Фрунзенский р-н.  
Набережная Обводного канала (м."Обводный канал"). На территории производственно-складского пищевого комплекса,под пищевое производство склад. Бывшее пекарное/кондитерское производство Общая площадь: 7000 м2 с возможностью аренды поэтажно: - 1 этаж: 4000 м?- склад/производство + общежитие для работников: 750 м? (трехэтажное) Все коммуникации. Все нормы СанПин - Высота

<https://spb.move.ru/objects/9287591681>

**Алексей**

**79118470211**

для заметок



потолков: 4 - 6 метров - Электрические мощности от 500 до 1000 кВт. Зональность: Оформленная санитарно-защитная зона позволяет использовать помещение для пищевого производства и складирования. Безопасность: Охраняемая территория с доступом 24/7. Логистика: Наличие пандуса, подъездных путей и оборудованной погрузочно-разгрузочной зоны, подъезд большегрузов(ограниченное количество). Парковка для сотрудников и клиентов. Перечень оборудования по запросу Ставка 1098р/м2 с НДС 22% Без комиссии.

