

Создано: 17.10.2025 в 19:56

Обновлено: 08.02.2026 в 09:10

**Санкт-Петербург, набережная**

**Октябрьская, д. 124к7**

**6 100 000 ₽**

Санкт-Петербург, набережная Октябрьская, д. 124к7

Округ

[СПБ, Невский район](#)

Улица

[набережная Октябрьская](#)

## Квартира

Количество комнат

1

Высота потолков

2.5 м

Жилая площадь

16 м<sup>2</sup>

Площадь кухни

8.3 м<sup>2</sup>

Общая площадь

30.6 м<sup>2</sup>

Этаж

12/17

## Детали объекта

Тип сделки

Продам

Раздел

[Квартиры](#)

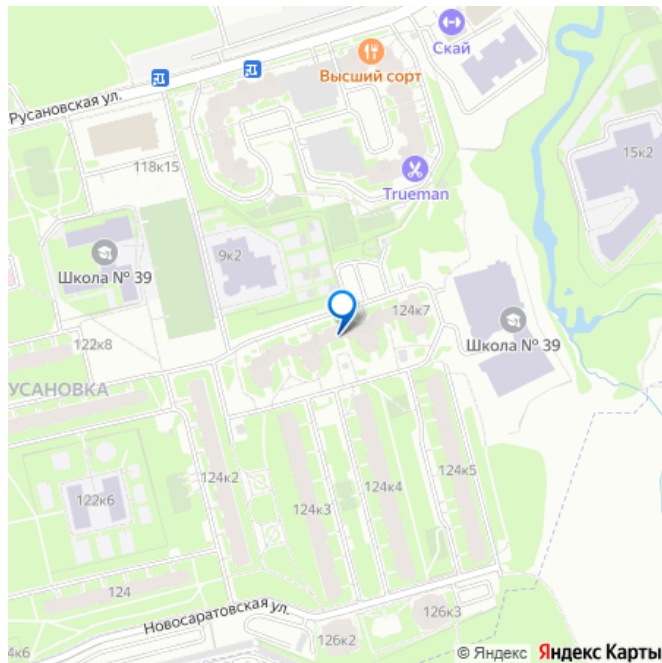
Строение

<https://spb.move.ru/objects/9285782310>

**Елена**

**79626871915**

для заметок



## Монолитно-кирпичное

Тип комнат

раздельные

Тип балкона

балкон

Тип санузла

совмещенный

Покрытие пола

линолеум

Вид из окна

во двор

Ремонт

косметический

Год постройки

2009 г.

лифт, мусоропровод

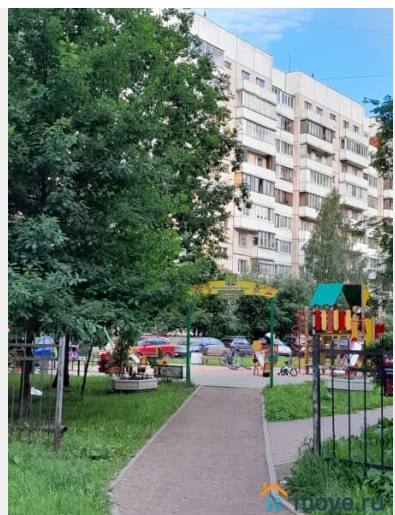
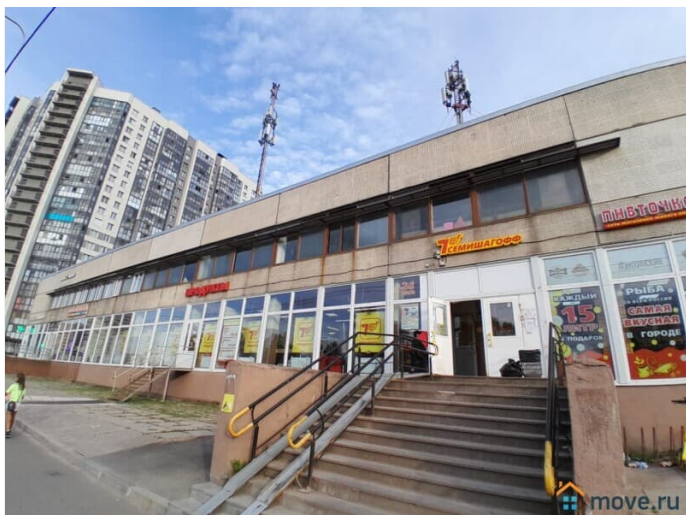
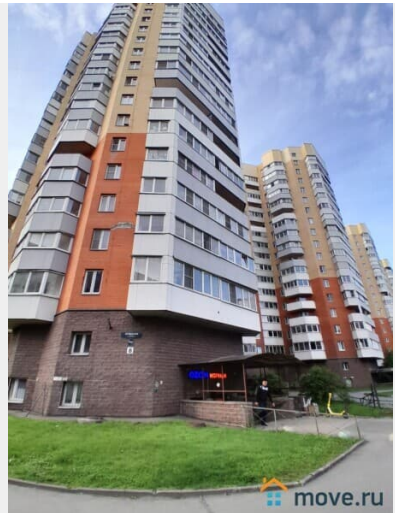
### Описание

Продается 1 комнатная светлая уютная квартира с большими окнами и косметическим ремонтом в тихом районе, где много зелени и мест для прогулок. Дом кирпично-монолитный 2009 года постройки у вантового моста, 12 этаж из 17. Общая площадь 30,6 м кв., жилая 16 м кв., кухня 8,3 м кв., совмещенный сан. узел, высота потолков 2,56 м, балкон 3,4 м кв. Очень красивый вид из окна на Неву и Большой Обуховский мост (вантовый).

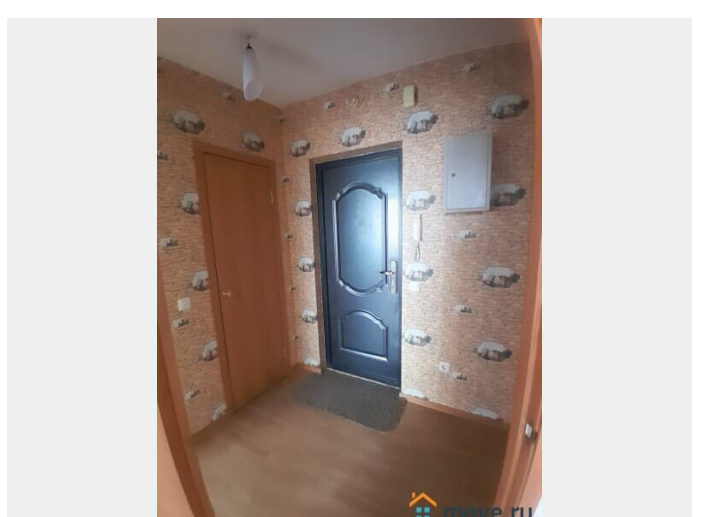
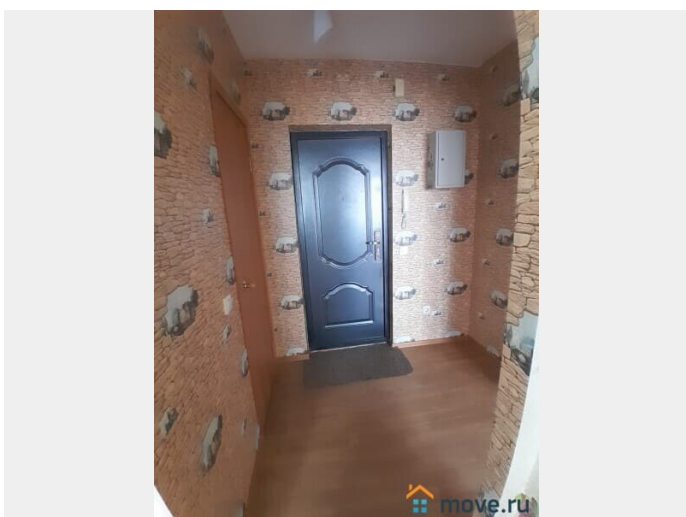
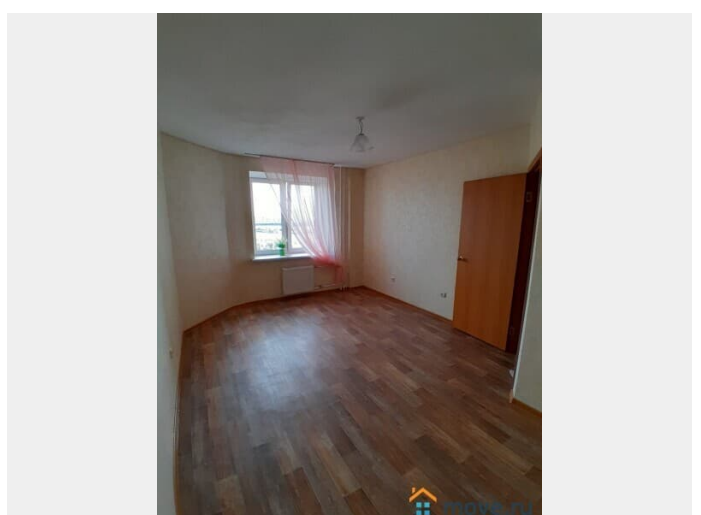
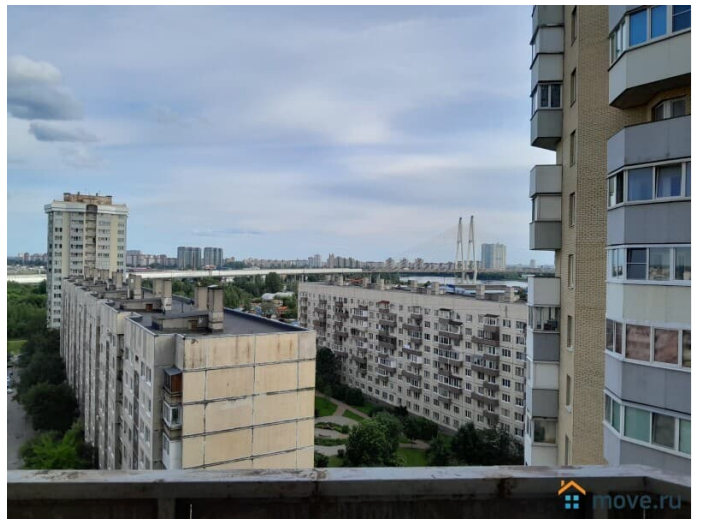
Инфраструктура: рядом 2 детских сада, 2 школы, еще 1 школа строится поблизости, детская и взрослая поликлиники, магазины «Семишагофф», «Дикси», «Пятерочка», «Норман», строительный, пункты выдачи Ozon, WB, Яндекс-маркет, почтовое

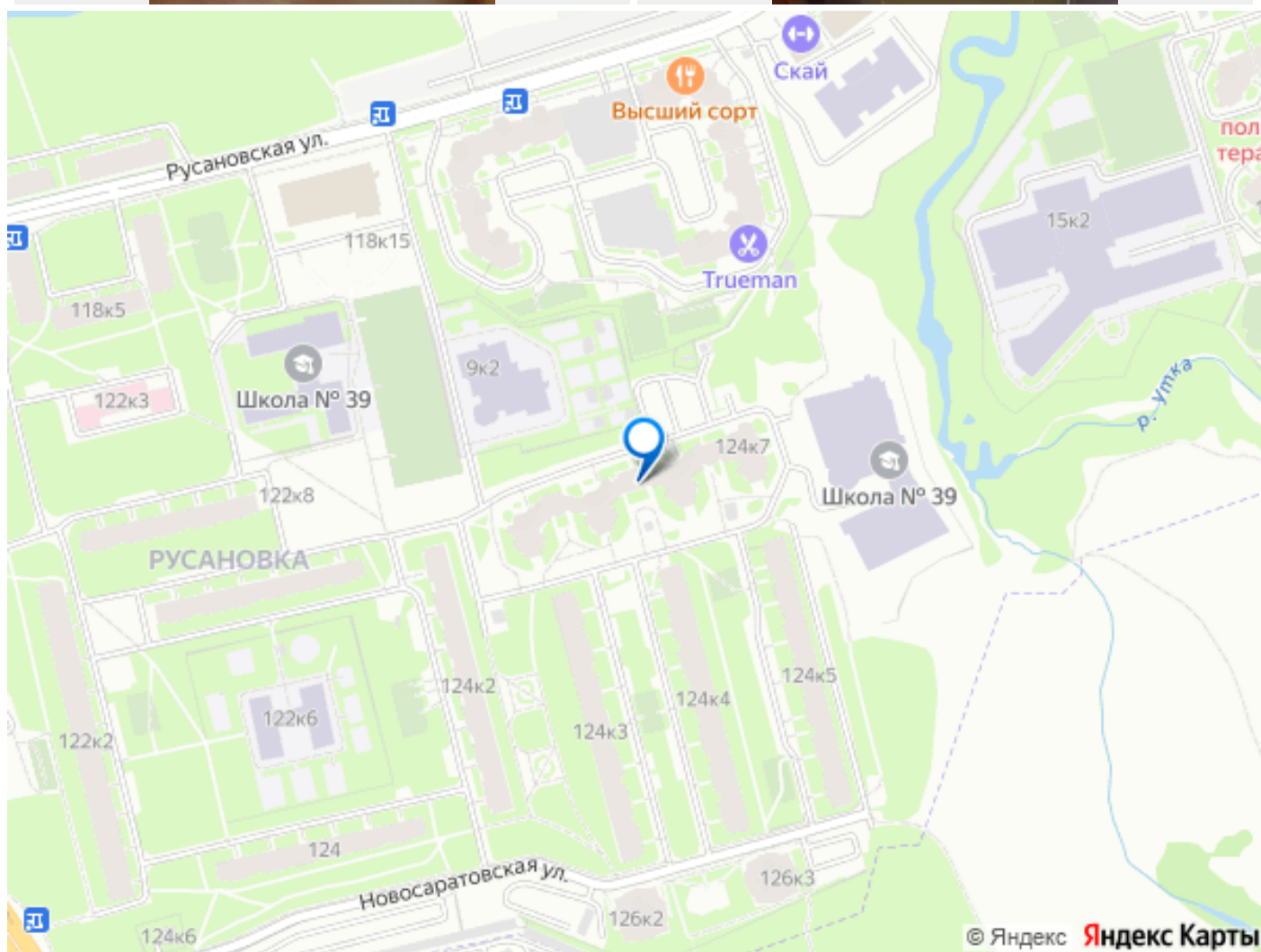
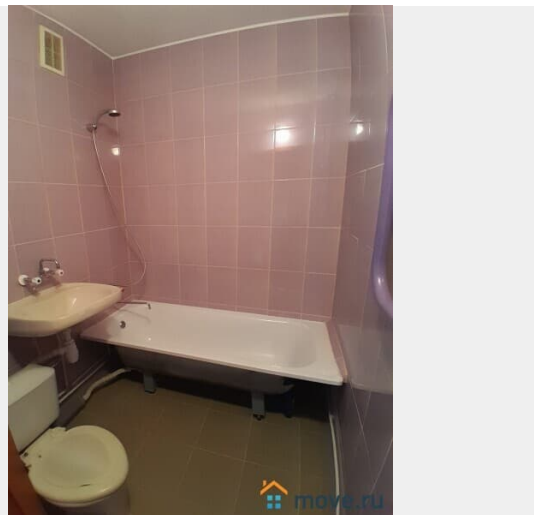


отделение. Во дворе несколько детских площадок, спортивная площадка с тренажерами. Ближайшие станции метро: «Ломоносовская» 6 минут на автобусе, «Улица Дыбенко» 6 минут на автобусе. Развитая транспортная инфраструктура. Прямая продажа от собственника, квартира без обременений.









Move.ru - вся недвижимость России