

🕒 Создано: 03.02.2026 в 14:29

🔄 Обновлено: 01.04.2026 в 12:43

Адмирал, АН Адмирал

79219854896

Санкт-Петербург, набережная

Петровская, д. 4

44 000 000 ₹

Санкт-Петербург, набережная Петровская, д. 4

Округ

[СПБ, Петроградский район](#)

Улица

[набережная Петровская](#)

Квартира

Количество комнат

3

Жилая площадь

64.7 м²

Площадь кухни

12 м²

Общая площадь

98.2 м²

Этаж

3/8

Детали объекта

Тип сделки

Продам

Раздел

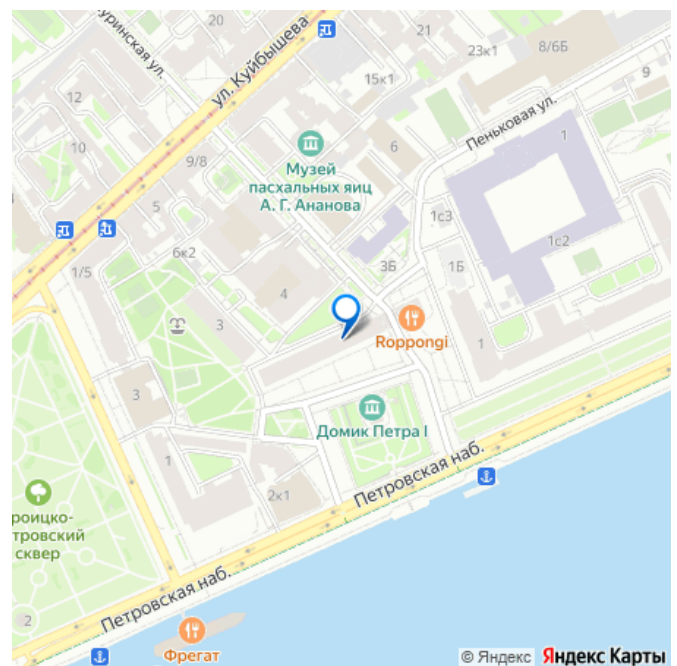
[Квартиры](#)

Строение

Кирпичное

Тип комнат

для заметок



раздельные

Тип балкона

2 балкона

Тип санузла

раздельный

Вид из окна

на улицу

Ремонт

евро

Год постройки

1966 г.

Покупка в ипотеку

да

возможна ипотека, лифт

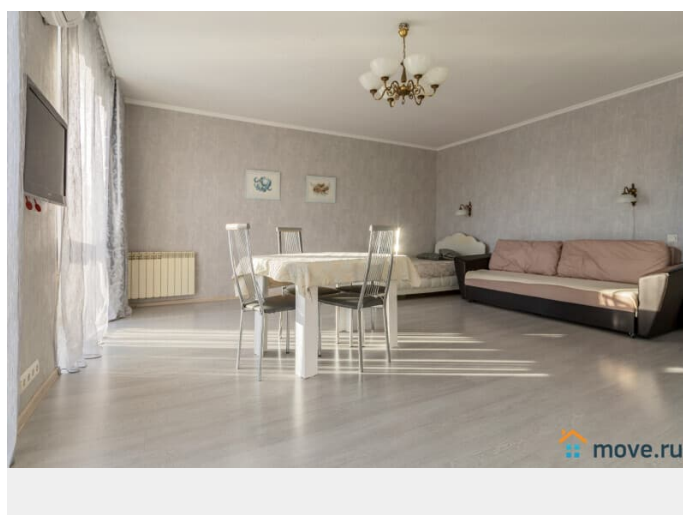
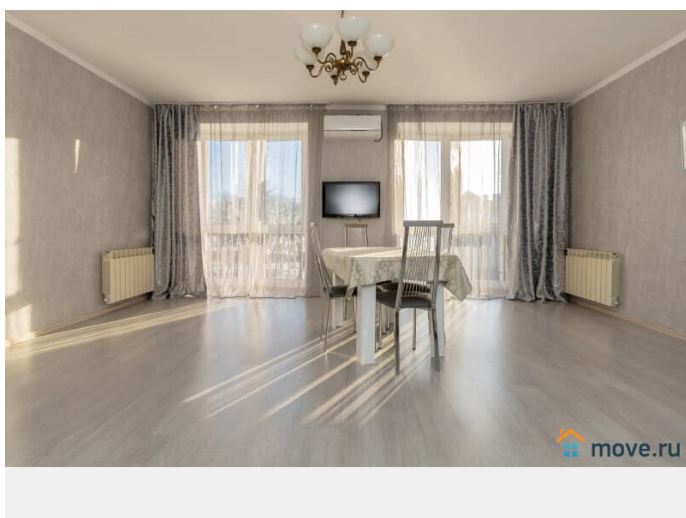
Описание

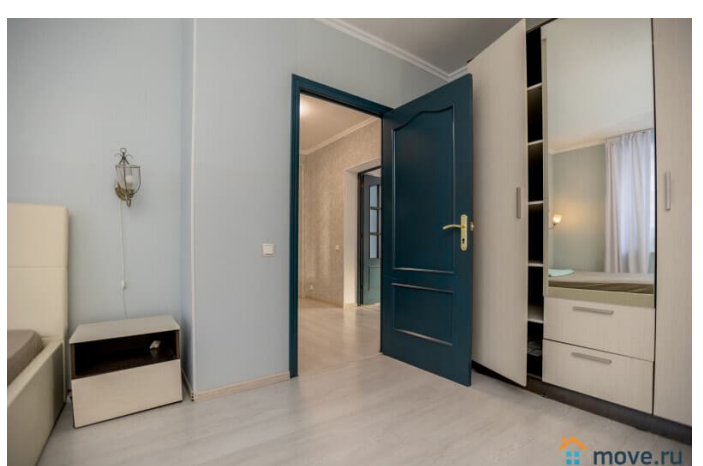
Дом "Дворянское гнездо" — один из самых известных жилых домов, расположенный в Петроградском районе Санкт-Петербурга по адресу: Петровская набережная, дом 4, в 10 минутах пешком от метро Горьковская.

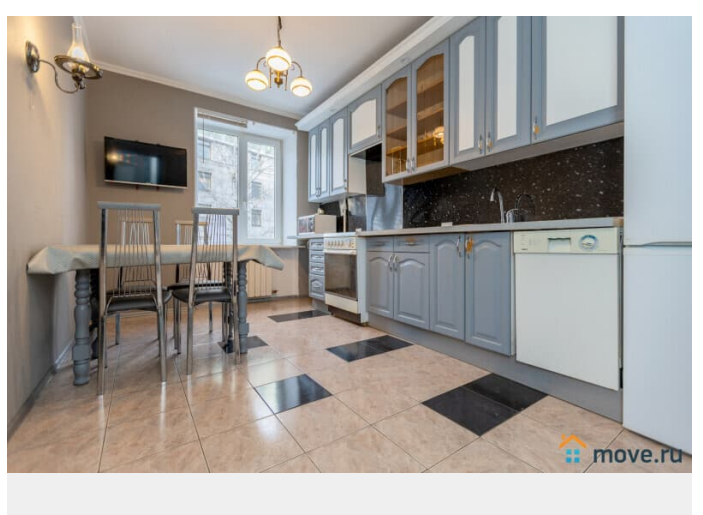
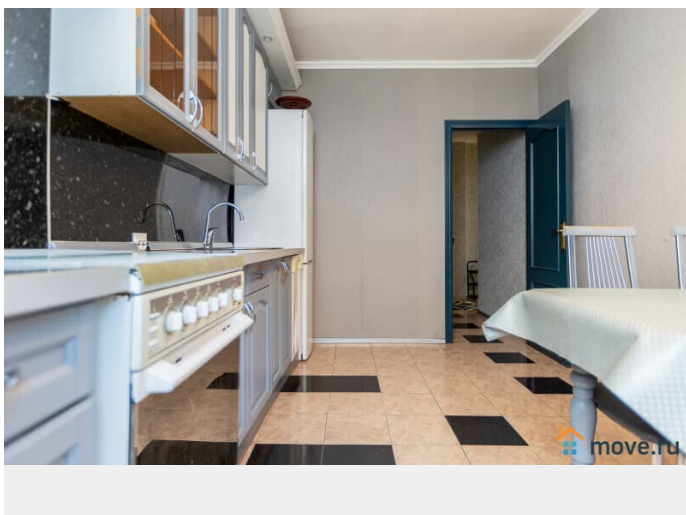
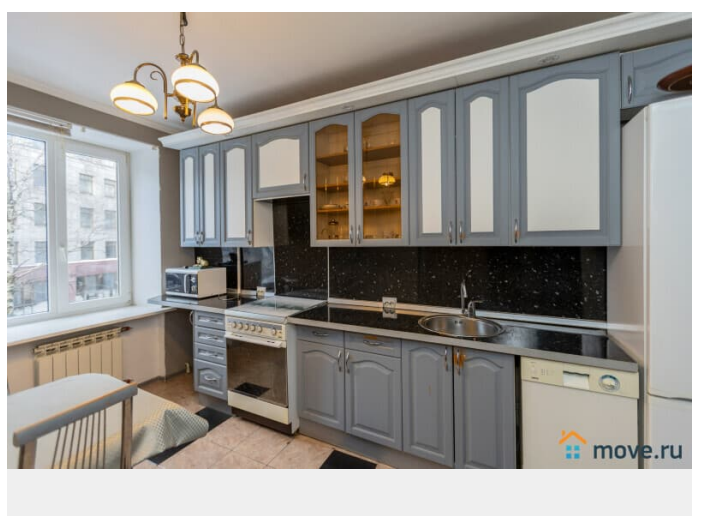
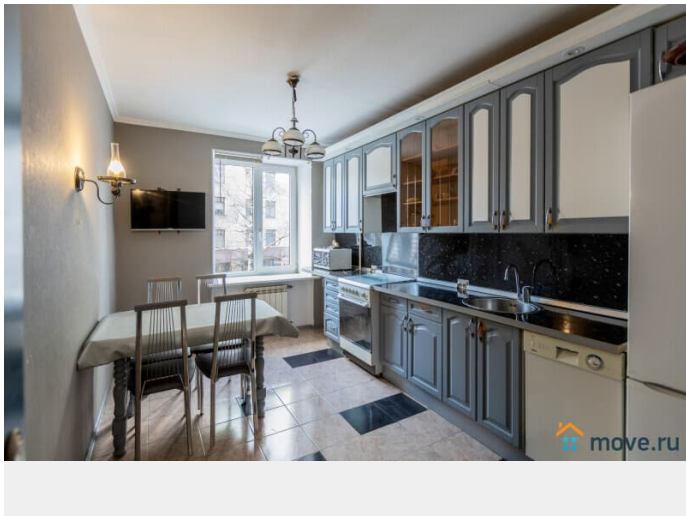
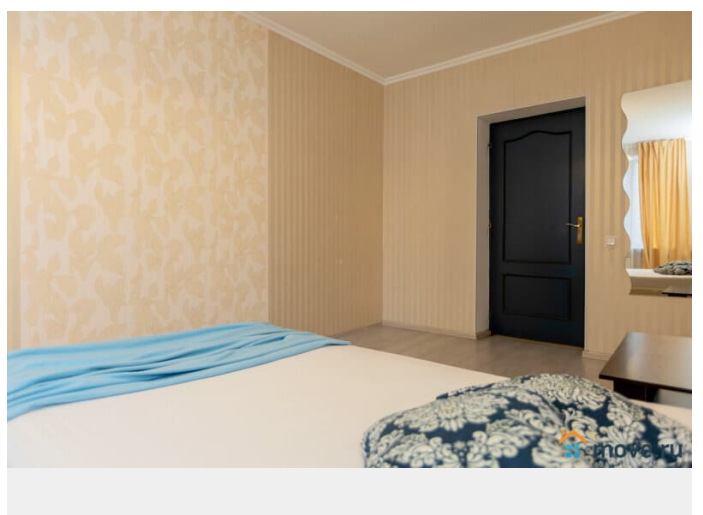
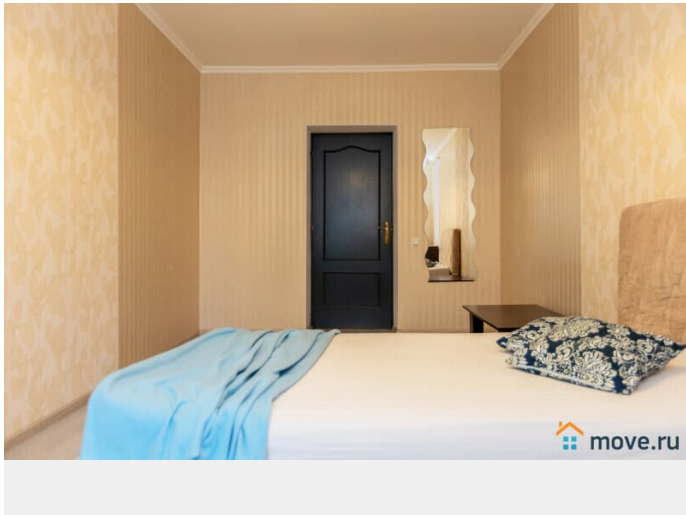
Здание построено в 1962–1966 годах архитекторами В. Ф. Беловым, А. А. Лейман, А. В. Говорковским и художником С. А. Коваленковым, который создал керамические панно. Дом был построен так, чтобы служить «кулисой» для Домика Петра I и сквера, при этом находясь недалеко от «Авроры» и Петропавловской крепости. Название дома связано со старым названием Мичуринской улицы, которая в XIX веке называлась Малой Дворянской. В доме в разное время проживали многие известные люди.

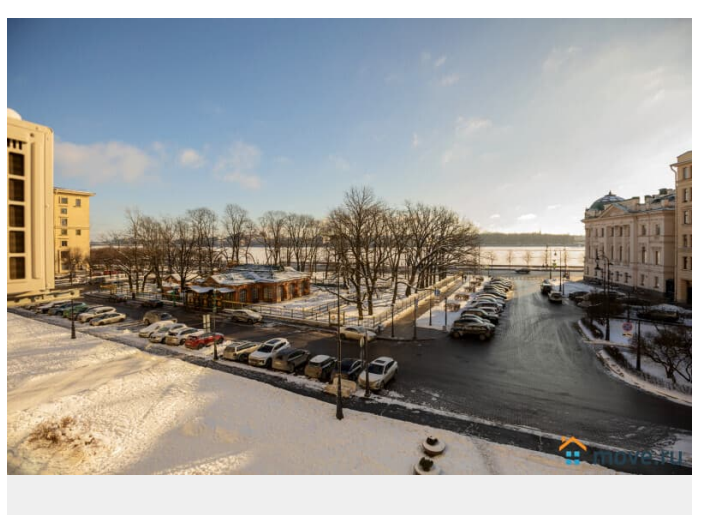
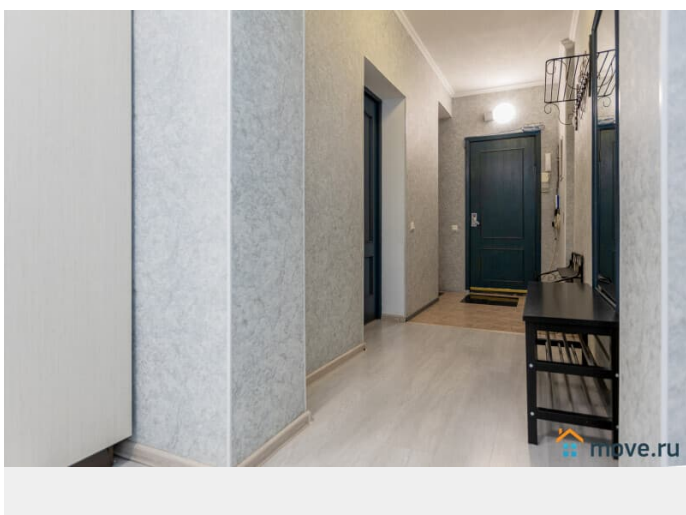
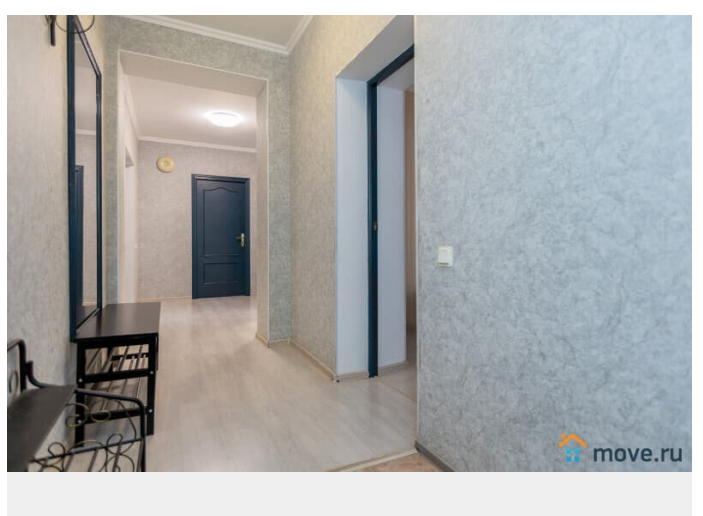
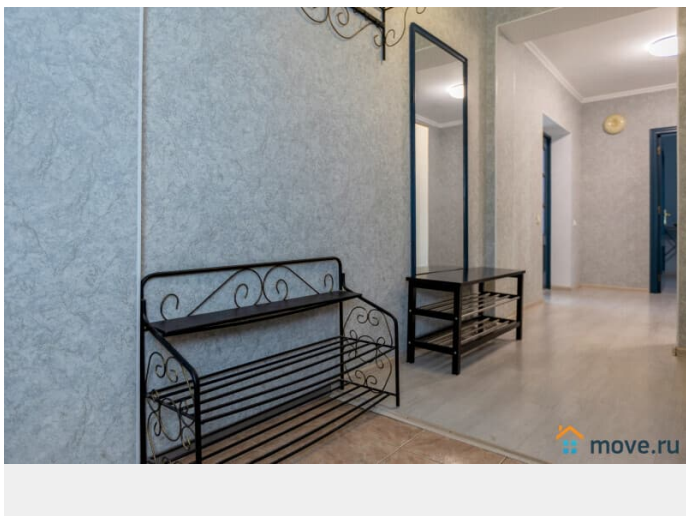
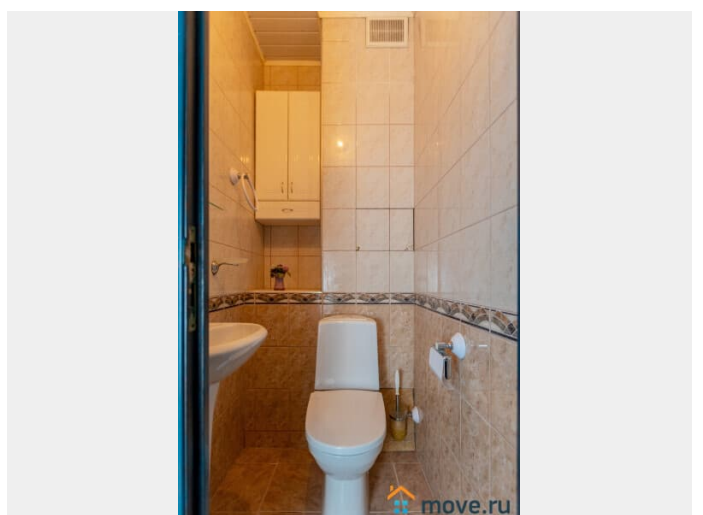
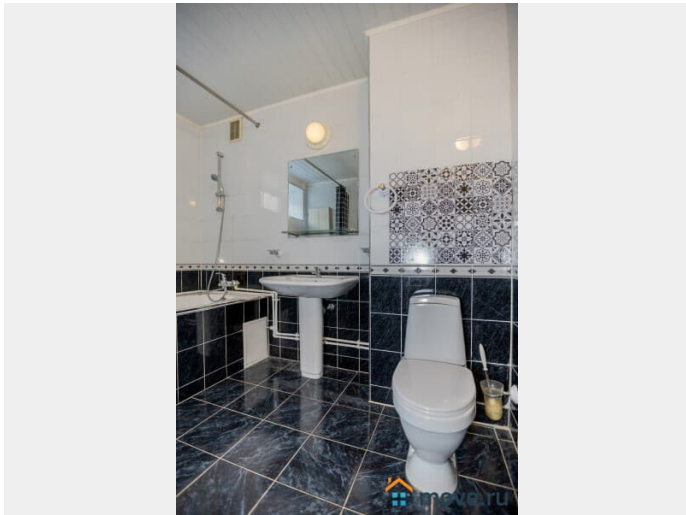
Предлагаем к продаже великолепную 3к квартиру в этом доме. Общая площадь 98,2 кв.м. Квартира двухсторонняя. Окна двух

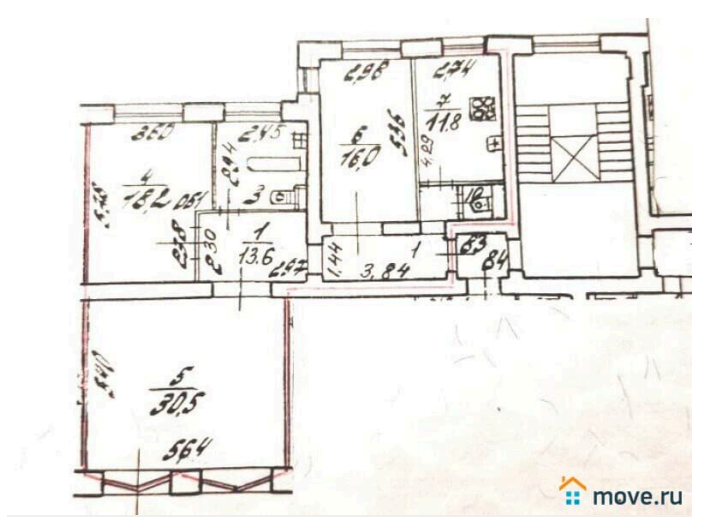
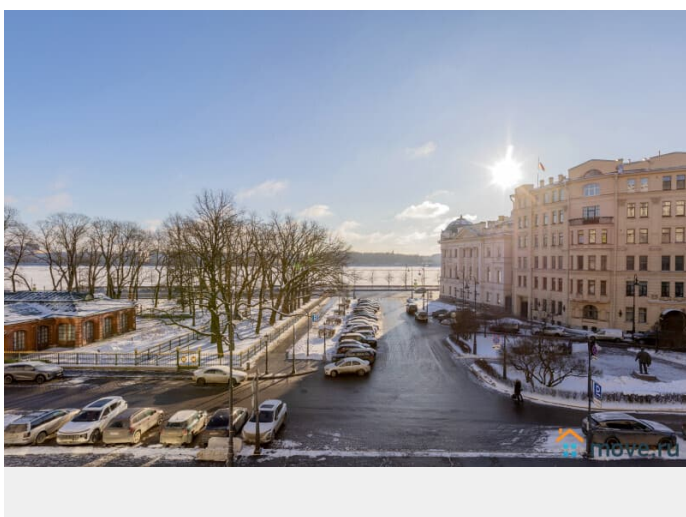
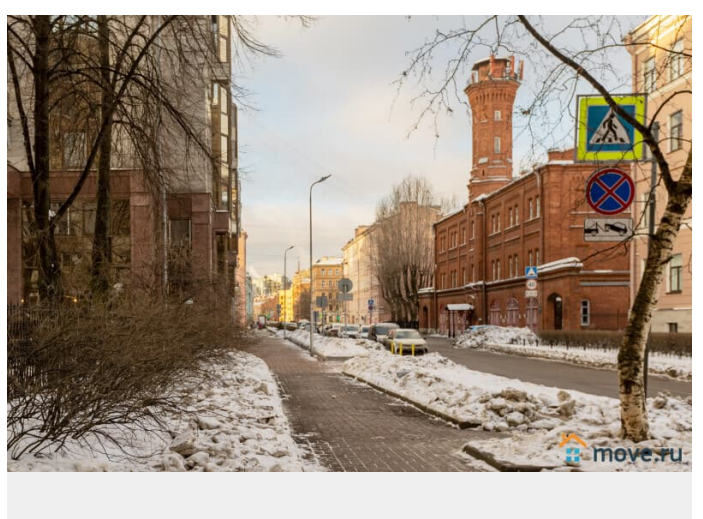
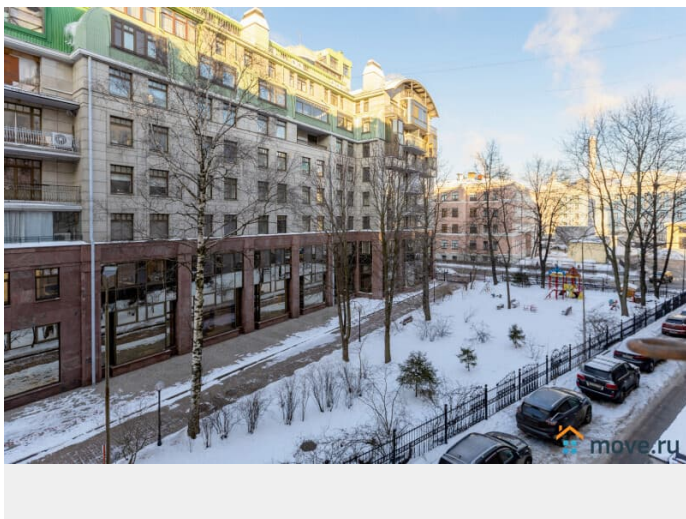
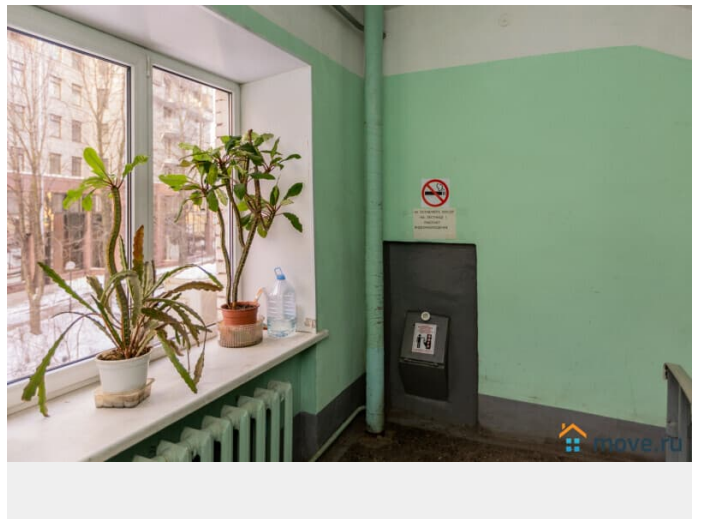
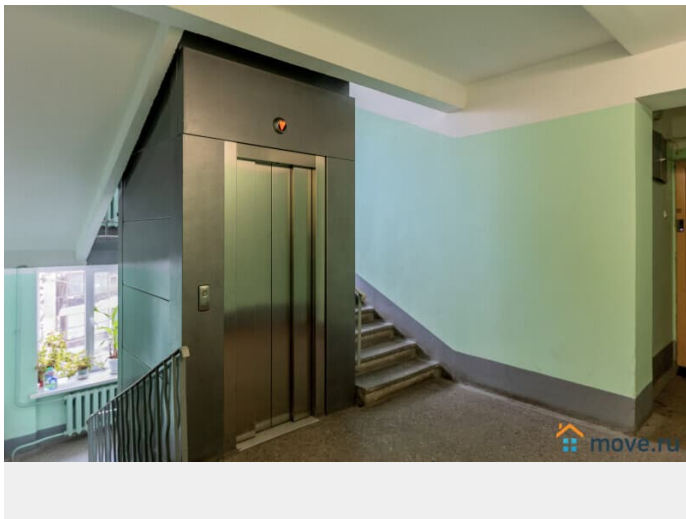
изолированных комнат, площадью 18,2 и 16 кв.м выходят в просторный двор, а два больших "французских" окна в пол с маленькими балкончиками в гостиной, площадью 30,5 кв.м - на Петровскую набережную и Домик Петра. В квартире большая кухня 12 кв.м, два санузла, прихожая почти 14 кв.м. При строительстве дома было продумано буквально все, что делает жизнь человека комфортной: толстые кирпичные стены устраняют любой шум, сохраняют в квартире звукоизоляцию и дают прохладу летом и тепло зимой, идеально ровные стены и нестандартная высота потолков делают комнаты визуально большими по площади. Квартира продается с мебелью и техникой. В одном из подъездов дома есть диспетчер-консьерж, который решает бытовые вопросы. Прямая продажа. Квартира в собственности более 5 лет. Два взрослых собственника. Полная стоимость в договоре. Мы готовы показать квартиру в любое удобное время, по предварительной записи.

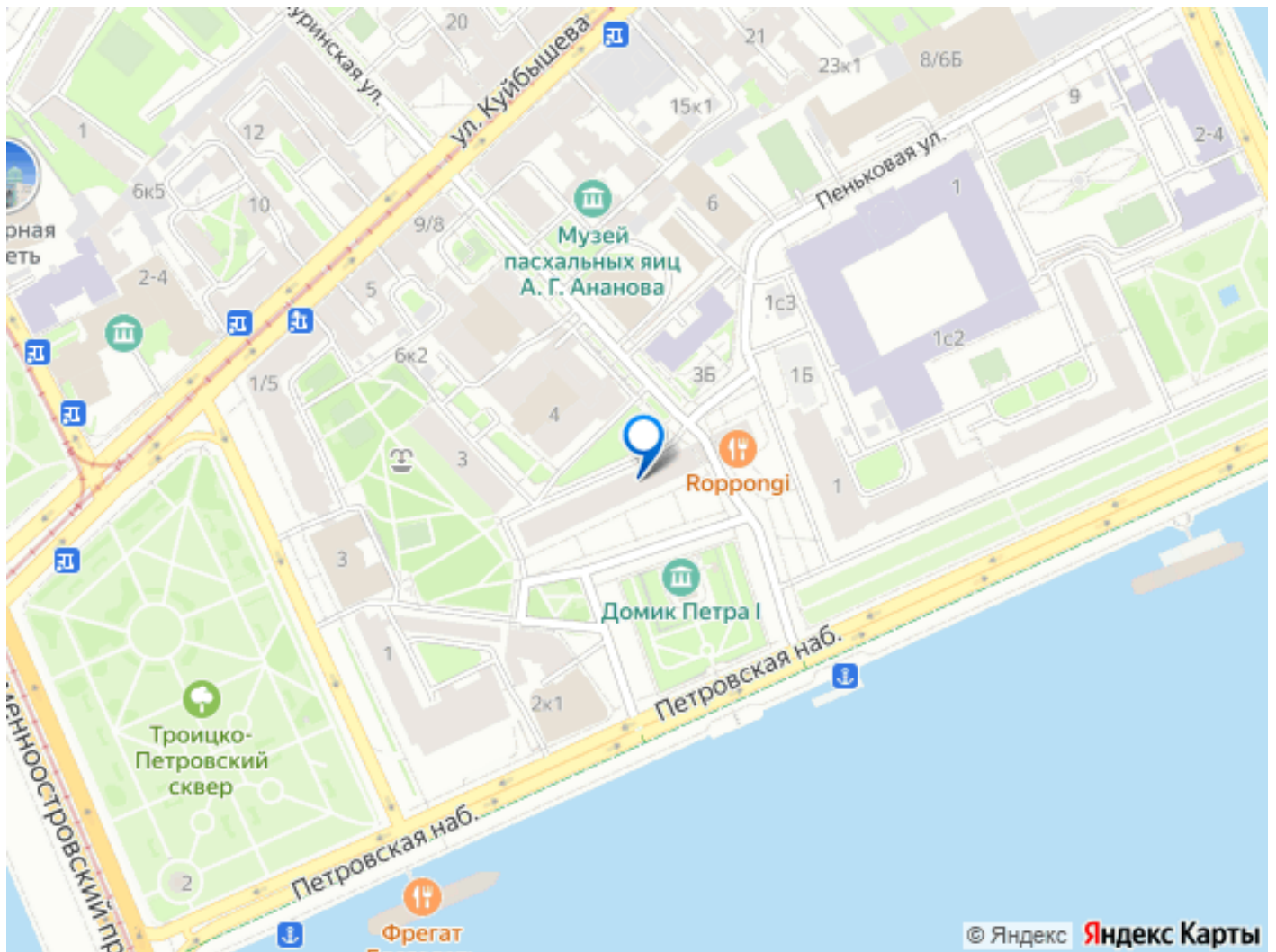












Move.ru - вся недвижимость России