

Создано: 10.01.2023 в 14:49

Обновлено: 07.02.2026 в 14:55

<https://spb.move.ru/objects/6891120913>

Наталья, Сутки-Питер.ру

79112528081

Санкт-Петербург, набережная Реки

Фонтанки, д. 40/68

5 000 ₽

Санкт-Петербург, набережная Реки Фонтанки, д. 40/68

Округ

[СПБ, Центральный район](#)

Улица

[набережная Реки Фонтанки](#)

Квартира

Количество комнат

3

Жилая площадь

60 м²

Площадь кухни

10 м²

Общая площадь

85 м²

Этаж

4/4

Детали объекта

Тип сделки

Сдаю

Раздел

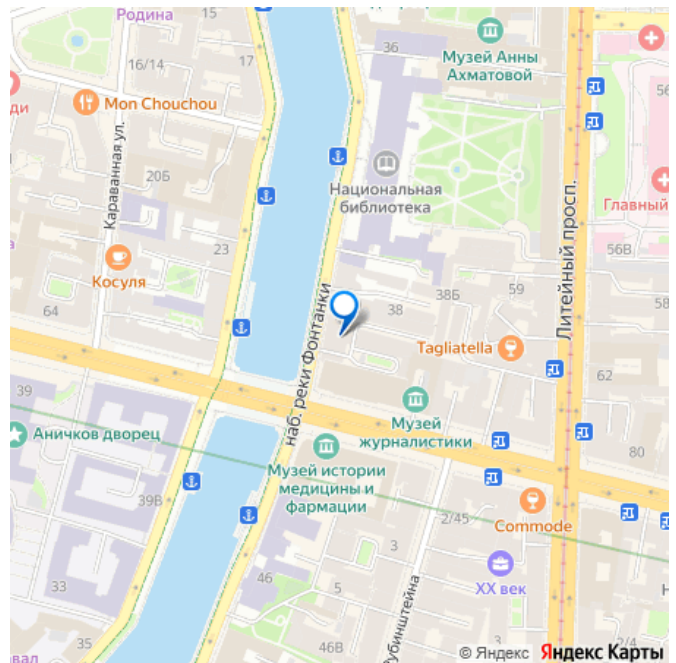
[Квартиры на сутки](#)

Тип комнат

смежно-раздельные

Тип санузла

для заметок



два

Вид из окна

на улицу

Ремонт

евро

Заселение с детьми

да

агентам просьба не беспокоить, интернет, мебель, мебель
на кухне, телевизор, стиральная машина, холодильник

Описание

Цена зависит от сезона, праздников,
количества дней и количества человек.

Раннее предварительное бронирование - на
сроки от 5 дней, иногда от 4-х - если есть
возможность по графику (или ближе к
сроку). На более короткие сроки 2-3 дня - за
1-3 дня до заезда, или раньше - если есть
удобные "окна" по графикам. Квартира не
сдается на сутки и для мероприятий!

Бронируем также для организаций,
предоставляем отчетные документы.

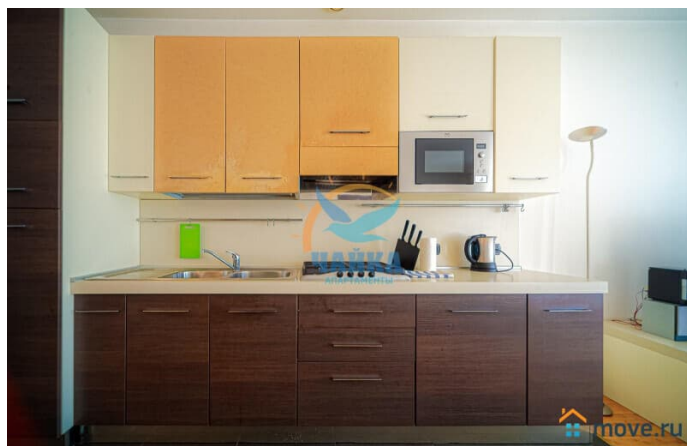
Трехкомнатная квартира с прекрасным видом
на набережную реки Фонтанки, Аничков мост
и Невский проспект. До ближайшей станции
метро "Невский проспект/Гостиный двор" - 10
минут пешком. Все основные
достопримечательности на расстоянии
приятной пешеходной прогулки по
красивейшим местам города. Это самая
интересная часть города, "золотой
треугольник" Северной столицы.

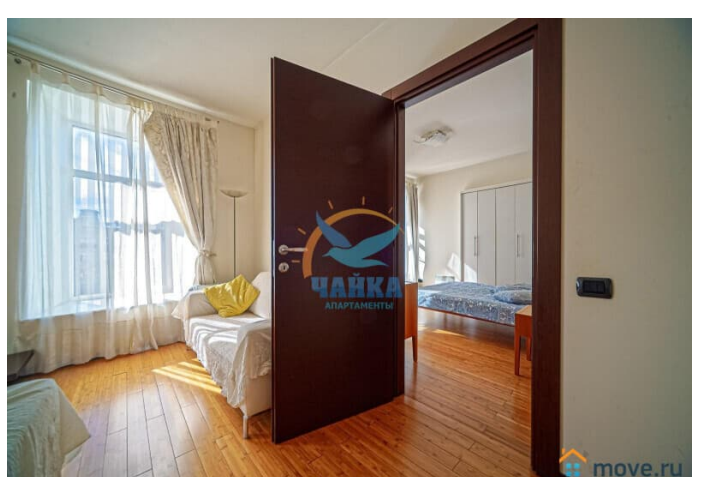
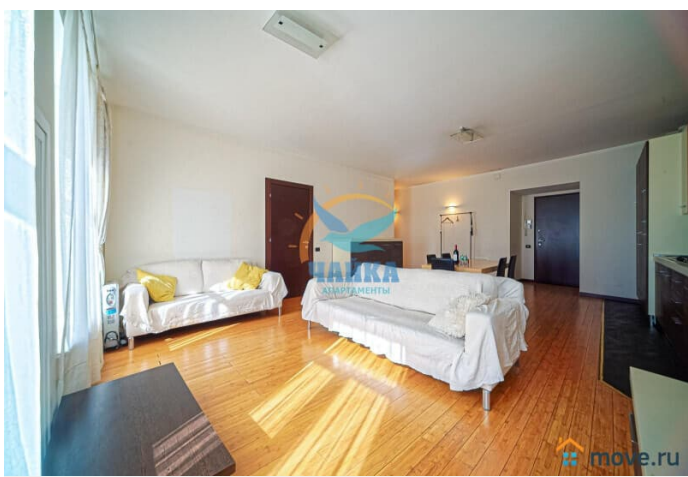
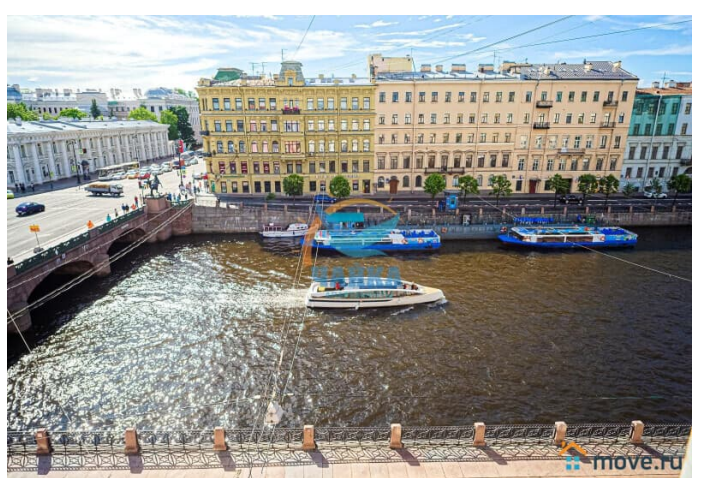
Живописные набережные реки Фонтанки
могут быть темой отдельной экскурсии.

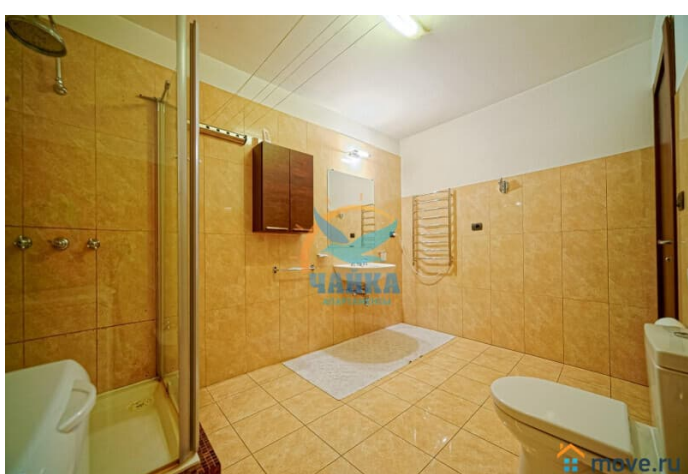
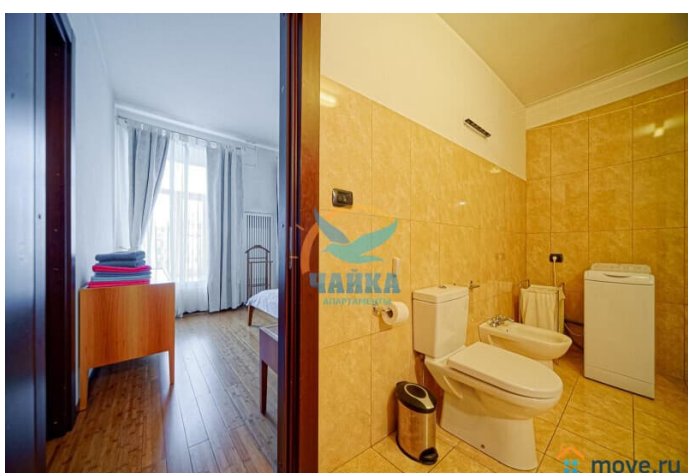
Рядом с домом - Шереметьевский Дворец,
музей-квартира Анны Ахматовой; на
пересечении реки Фонтанки и Невского
проспекта - Аничков мост со знаменитыми

скульптурами Петра Клодта, Аничков Дворец, роскошный Дворец Белосельских-Белозерских. Рядом интереснейшие места центральной части города - ансамбли скверов и площадей, набережные рек и каналов, исторические и архитектурные памятники, храмы всех конфессий. Все самые интересные экскурсии Вы сможете совершить пешком. У Аничкова моста - речная пристань, откуда Вы сможете отправиться на увлекательную прогулку по рекам и каналам «Северной Венеции». Здесь же - все центральные музеи, театры, концертные залы, клубы, бутики, крупные торговые центры, кафе, рестораны. Расположена на 4 этаже четырехэтажного дома. Вход с набережной. Красивая парадная, при входе в подъезд - видеонаблюдение. Из окон квартиры - великолепный вид на набережную. Бесплатная парковка в 1 минуте пешком от дома - за Аничковым мостом, платная парковка - между двумя мостами - Аничковым и Белинского. Современная квартира общей площадью 85 кв.м. В Вашем распоряжении две изолированные спальни 15 и 15 кв.м с собственными санузлами и просторная, полностью оборудованная кухня-гостиная общей площадью 30 кв.м. Квартира полностью благоустроена и оснащена всей необходимой бытовой техникой и предметами обихода. В Вашем распоряжении - ЖК-телевизор, холодильник, газовая варочная панель на 4 конфорки, микроволновая печь, кофеварка, электрочайник, стиральная машина, фен, утюг с гладильной доской, кухонные, постельные, туалетные принадлежности. Подключены безлимитный ИНТЕРНЕТ, Wi-Fi, кабельное телевидение. В квартире два совмещенных санузла: один с душевой зоной,

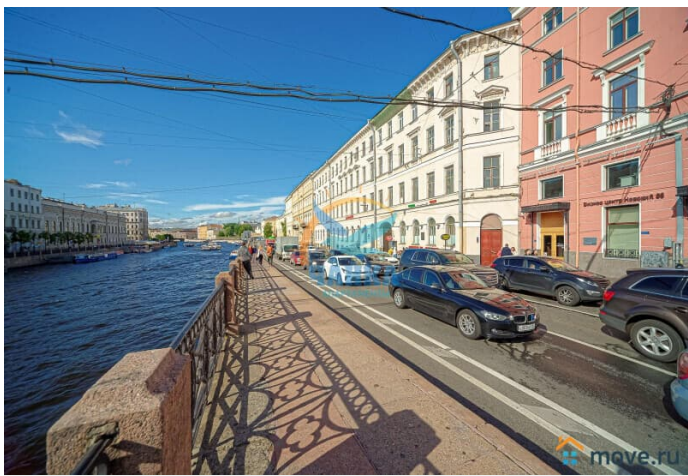
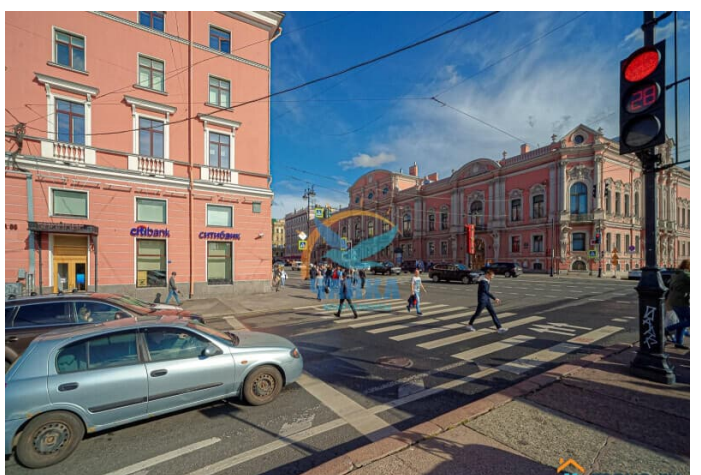
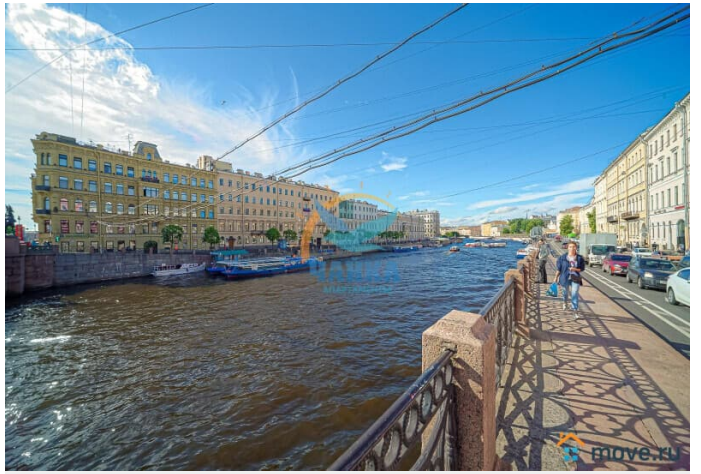
второй - с ванной. Установлена современная газовая колонка (горячая вода - круглогодично). Возможное размещение - до 4 человек (двуспальная кровать и двуспальная тахта)

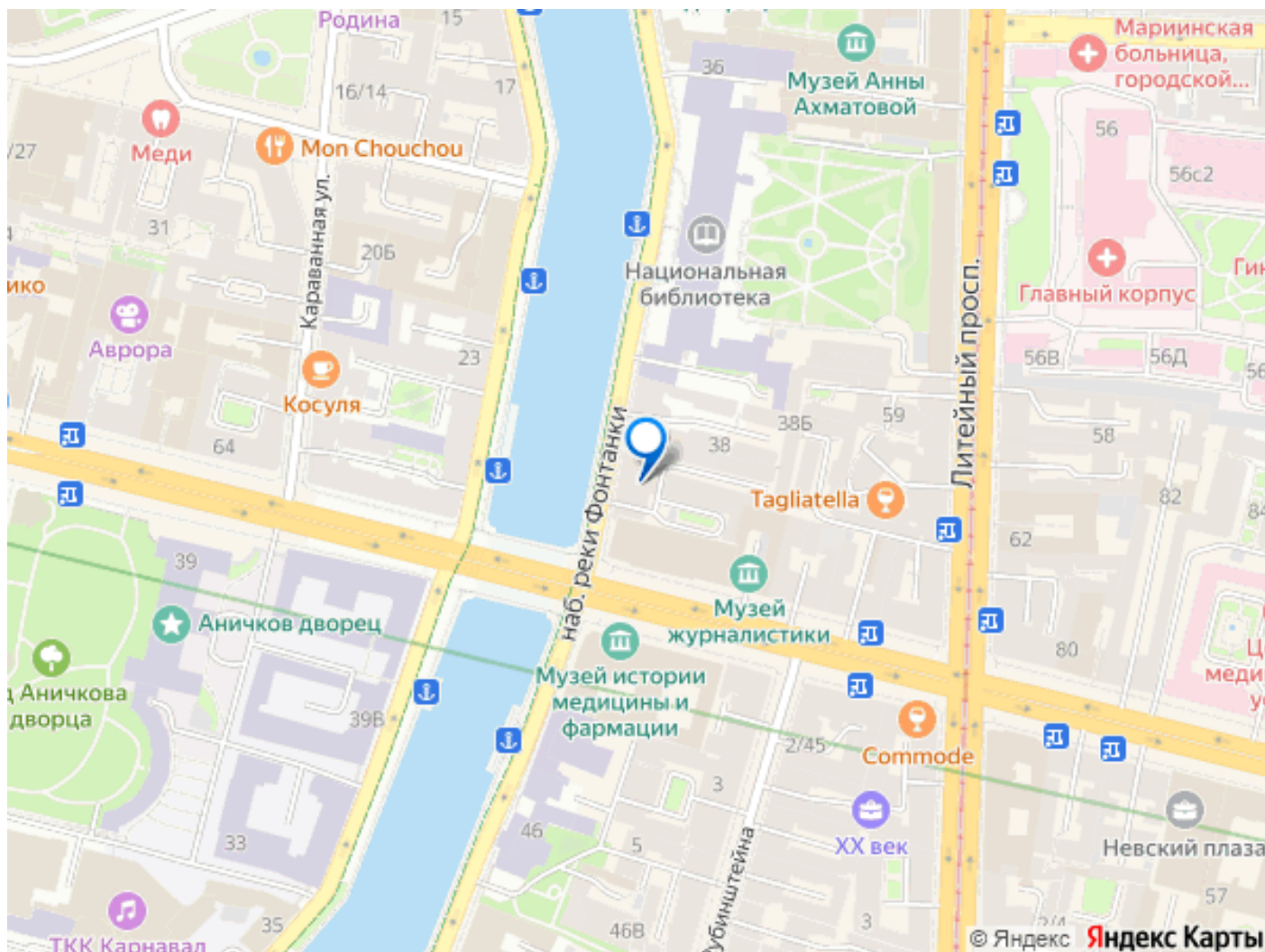












Move.ru - вся недвижимость России