

🕒 Создано: 15.01.2023 в 23:30

🔄 Обновлено: 02.04.2026 в 13:56

Санкт-Петербург, набережная Реки

Мойки, д. 18

4 500 ₽

Санкт-Петербург, набережная Реки Мойки, д. 18

Округ

[СПБ, Центральный район](#)

Улица

[набережная Реки Мойки](#)

Квартира

Количество комнат

2

Жилая площадь

40 м²

Площадь кухни

8 м²

Общая площадь

50 м²

Этаж

2/4

Детали объекта

Тип сделки

Сдаю

Раздел

[Квартиры на сутки](#)

Тип комнат

смежно-раздельные

Тип санузла

для заметок



совмещенный

Вид из окна

во двор

Ремонт

евро

Заселение с детьми

да

агентам просьба не беспокоить, интернет, мебель, мебель на кухне, телевизор, стиральная машина, холодильник

Описание

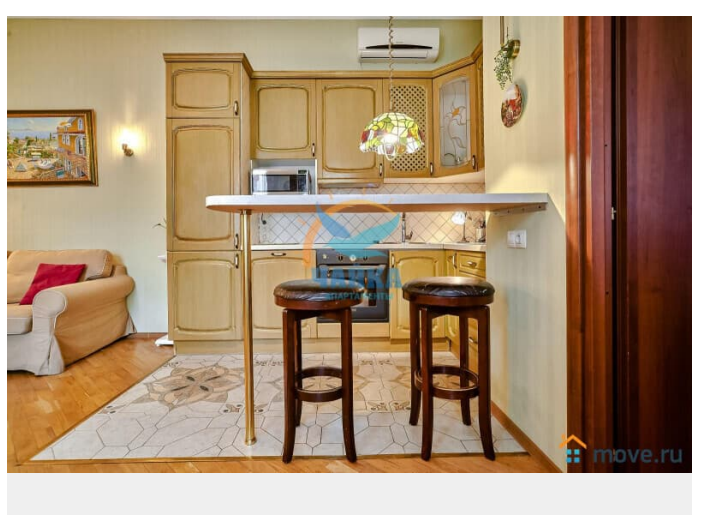
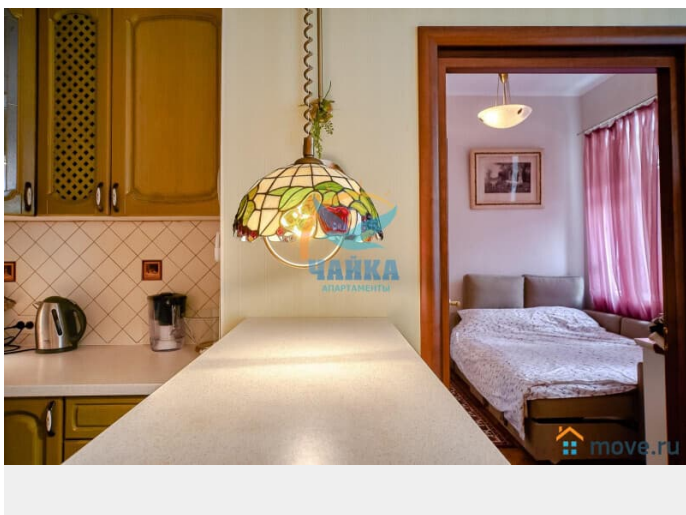
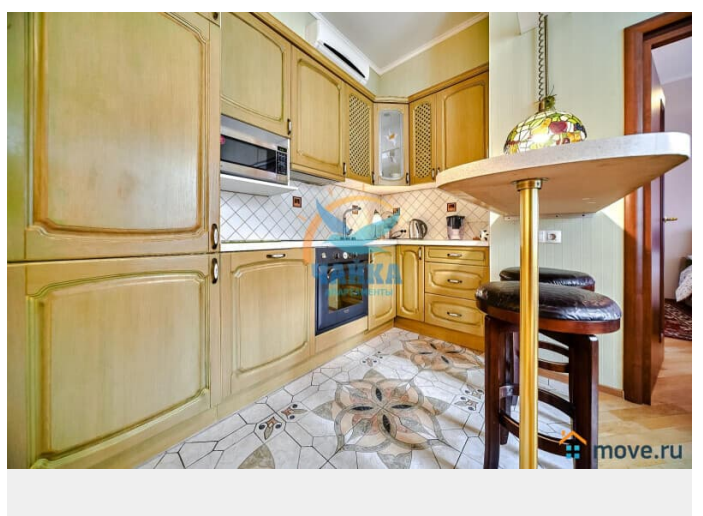
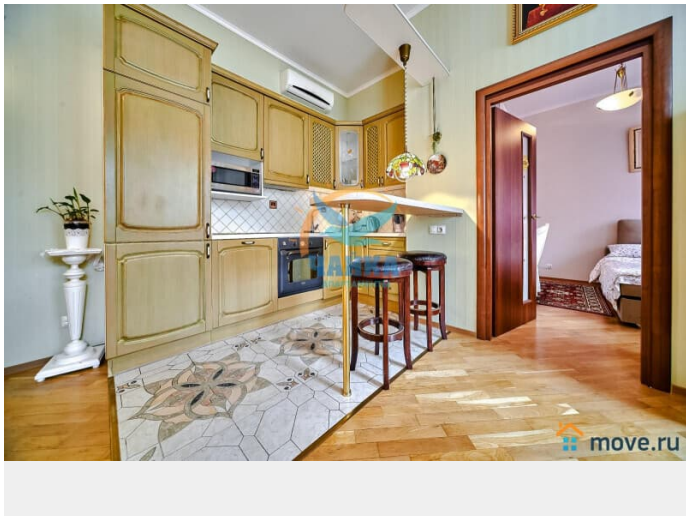
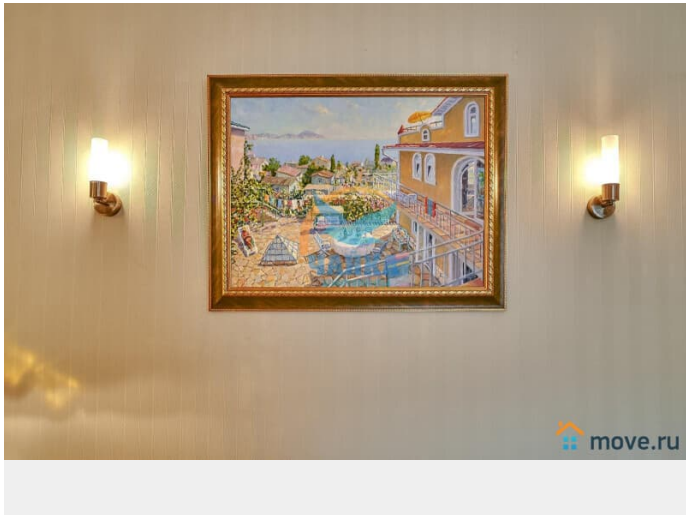
Цена зависит от сезона, праздников, количества дней и количества человек.

Раннее предварительное бронирование - на сроки от 5 дней, иногда от 4-х - если есть возможность по графику (или ближе к сроку). На более короткие сроки 2-3 дня - за 1-3 дня до заезда, или раньше - если есть удобные "окна" по графикам. Квартира не сдается на сутки и для мероприятий!

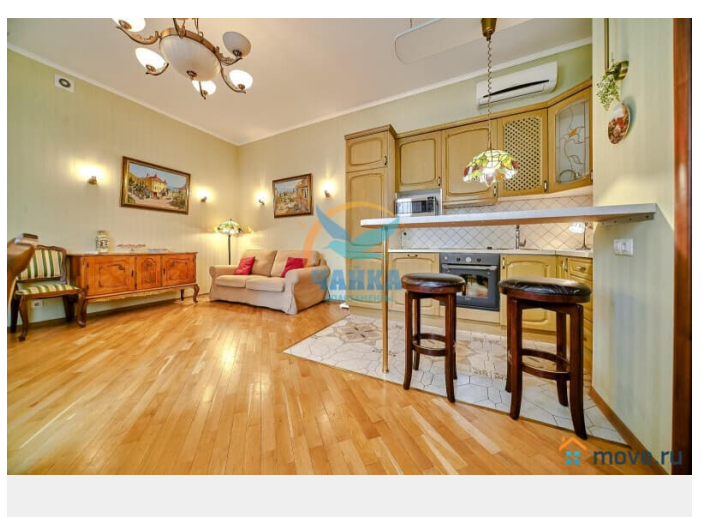
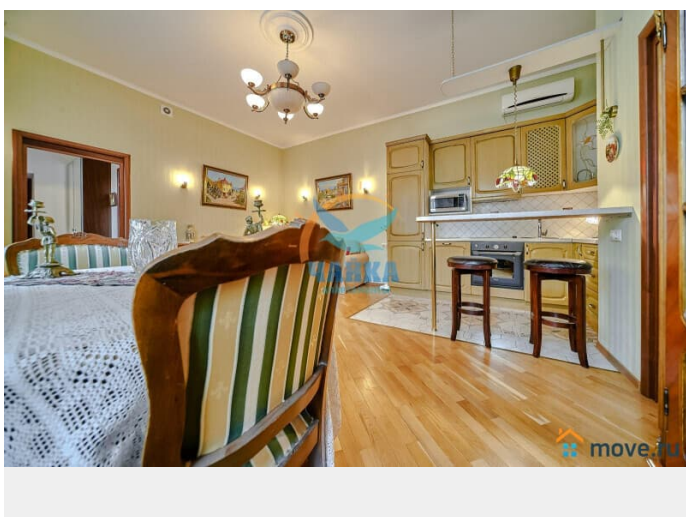
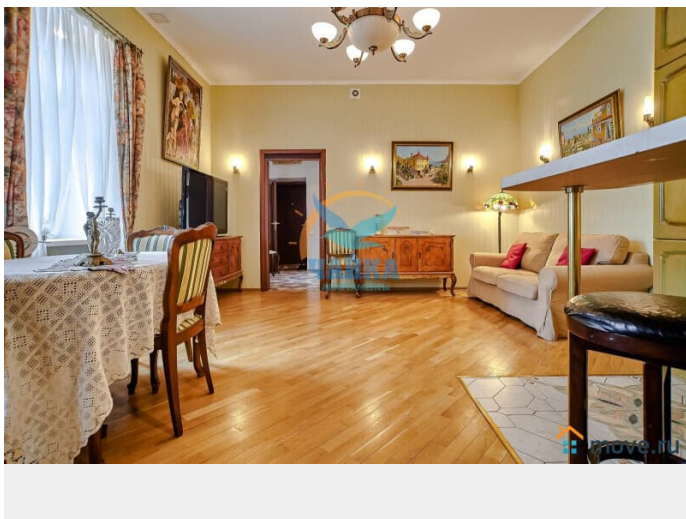
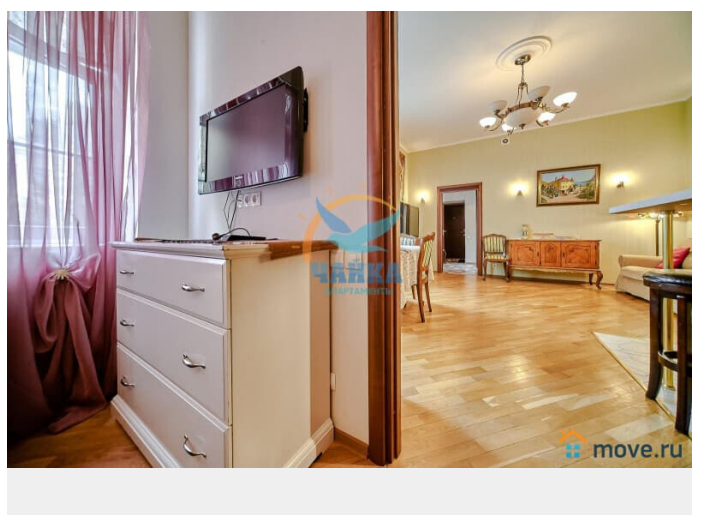
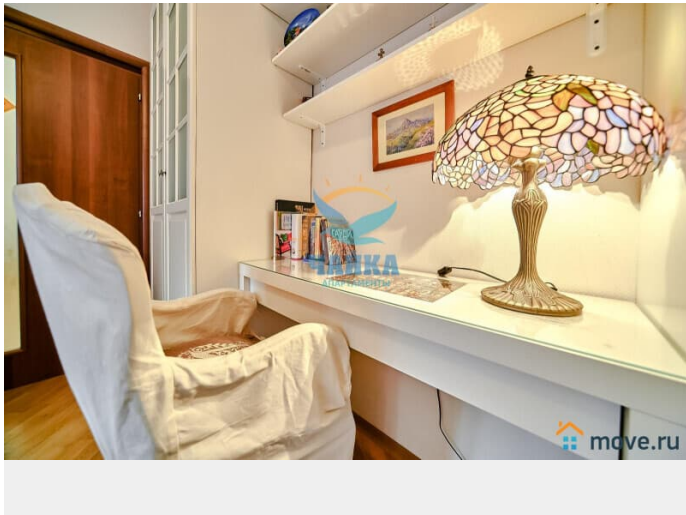
Бронируем также для организаций, предоставляем отчетные документы.

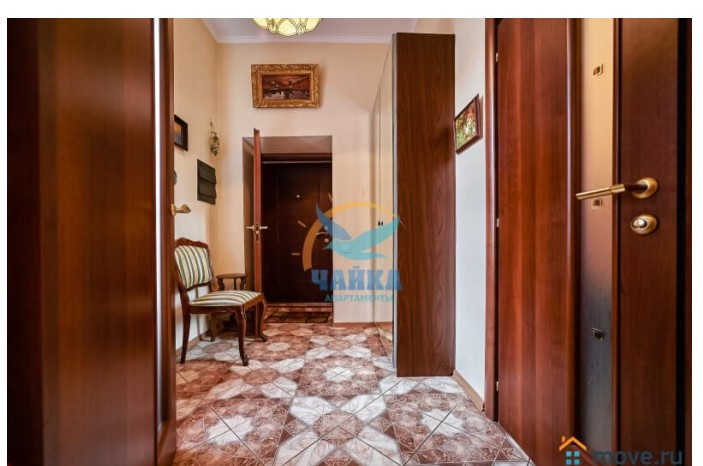
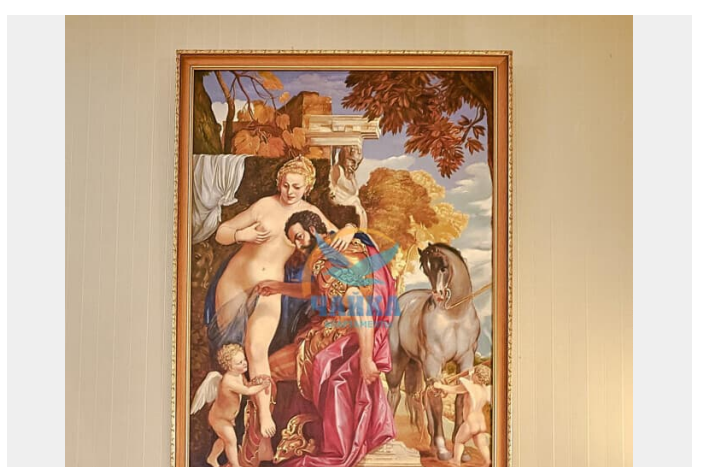
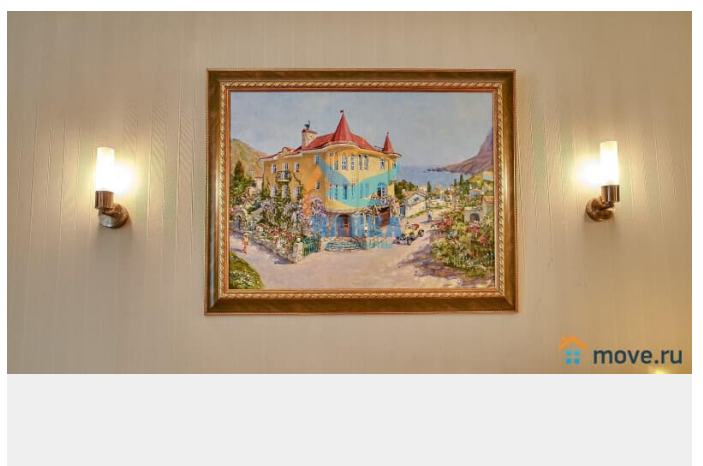
Двухкомнатная квартира в элитном центре Санкт-Петербурга у Дворцовой площади на набережной реки Мойки, в красивейшем месте, "золотом треугольнике" Северной столицы. Именно здесь сосредоточены все основные самые известные достопримечательности города. Квартира находится у Певческого моста рядом с Академической Капеллой. По другую сторону моста - Эрмитаж и Дворцовая площадь. Невский проспект - в 3-х минутах пешком. Ближайшие станции метро - "Невский проспект" и "Адмиралтейская" в 5 минутах пешком. Расположена на 2 этаже четырехэтажного дома. Ухоженный двор, с видеонаблюдением и охраной. Машину

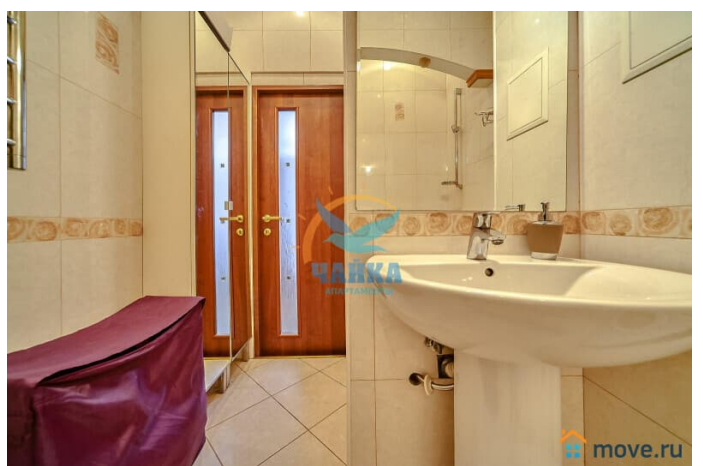
можно припарковать во дворе (платная парковка) или безопасно на набережной - рядом консульства с видеонаблюдением. Общий метраж 50 кв.м. Для Вас - просторная гостиная-столовая 28 кв.м и смежная с гостиной небольшая спальня 12 кв.м. Квартира очень светлая - в каждой комнате по 2 окна. Просторная прихожая с окном. Интерьер в классическом стиле, много картин. Полностью меблирована. В гостиной - диван для отдыха и сна, обеденный стол с мягкими стульями. В спальне - двустворчатый шкаф, комод и угловой диван, разложенный как софа (с матрасом ИКЕА). В комнатах - настоящий паркет. В квартире много точечного освещения (над барной стойкой, светильники на стенах, торшер), что создает дополнительные уют и комфорт. Зона кухни в гостиной выложена плиткой, оборудованы полы с подогревом. Кухня полностью укомплектована всем необходимым для хранения и приготовления пищи, в Вашем распоряжении современная качественная техника и предметы обихода - холодильник "Liebherr" , варочная поверхность, духовой шкаф, микроволновая печь, электрочайник, посудомоечная машина "Bosh" , встроенный фильтр для воды, барная стойка, кухонные принадлежности. В гостиной - большая ЖК-панель, ЖК-телевизор - в спальне. В наличии - стиральная машина, фен, утюг, постельные и туалетные принадлежности. Установлен кондиционер в гостиной. Подключены безлимитный ИНТЕРНЕТ, Wi-Fi, кабельное телевидение. Санузел совмещенный, с ванной и гигиеническим душем. В ванной комнате - теплые полы, качественная шведская сантехника. Комфортное размещение - до 4-х человек (2+2). Возможно дополнительное спальное место.

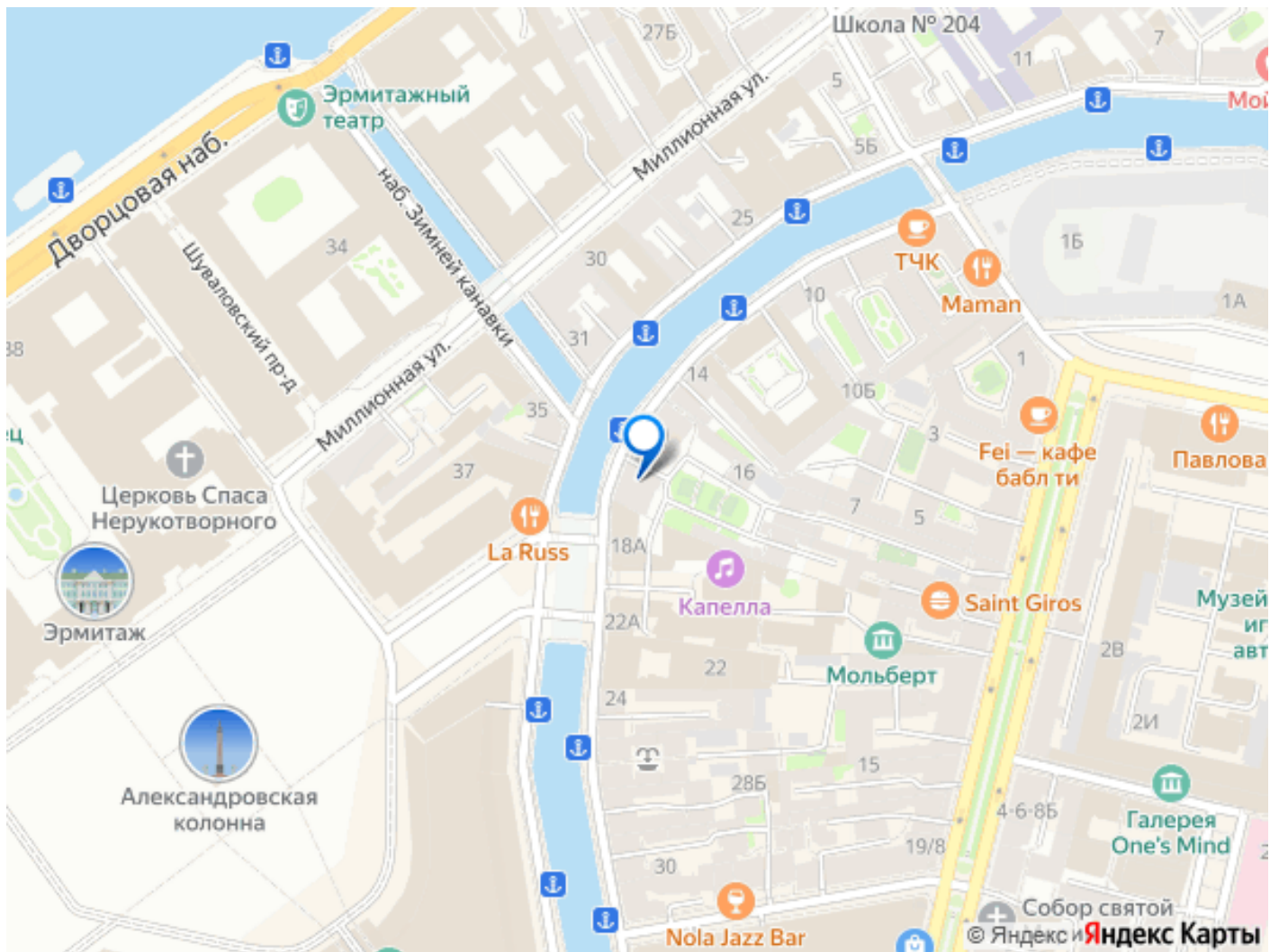












Move.ru - вся недвижимость России