

Радченко Елена Алексеевна

79214128922

**Санкт-Петербург, п. Александровская ,
ул. Пушкинская, д. 1**

30 000 ₽

Санкт-Петербург, п. Александровская , ул. Пушкинская, д. 1

Округ

[СПБ, Пушкинский район](#)

Дом

Жилая площадь

28 м²

Площадь кухни

28 м²

Общая площадь

70 м²

Детали объекта

Тип сделки

Сдаю

Раздел

[Дома, дачи](#)

Строение

Кирпичное

туалет в доме, душ в доме, кухня, отопление, водопровод,
канализация, электричество, газ

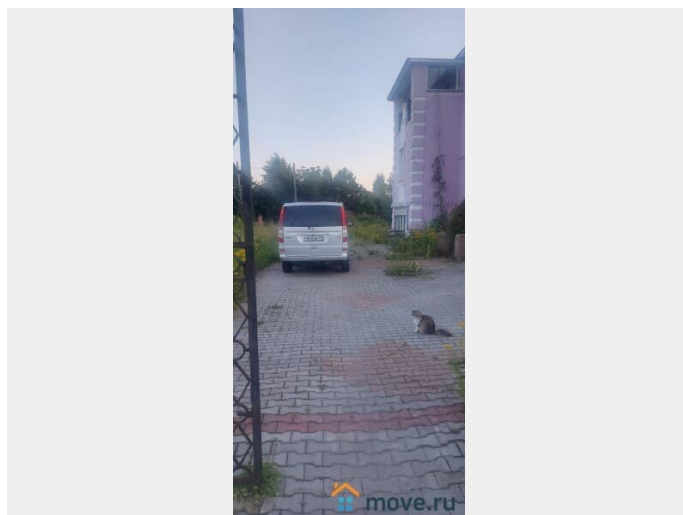
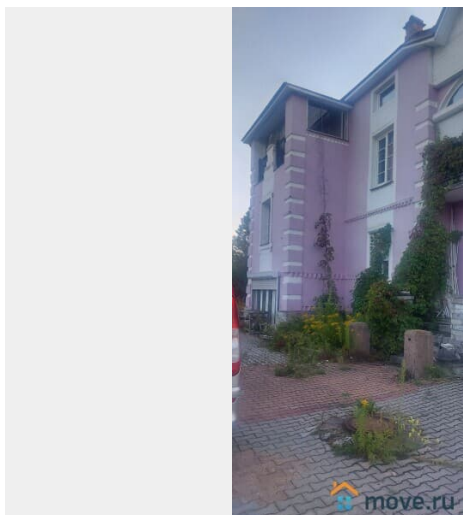
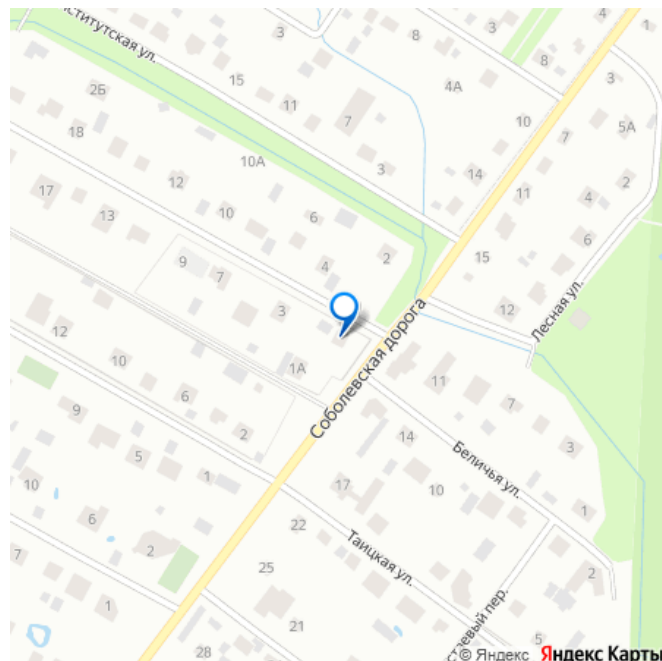
Описание

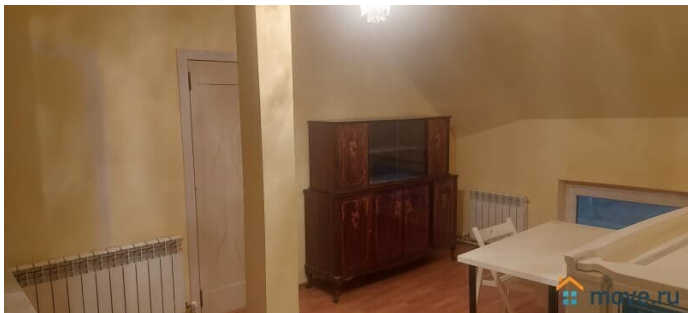
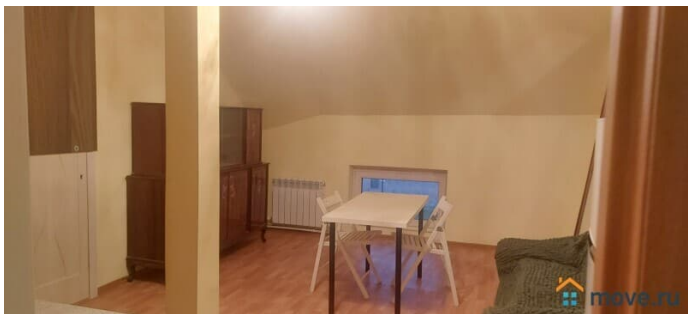
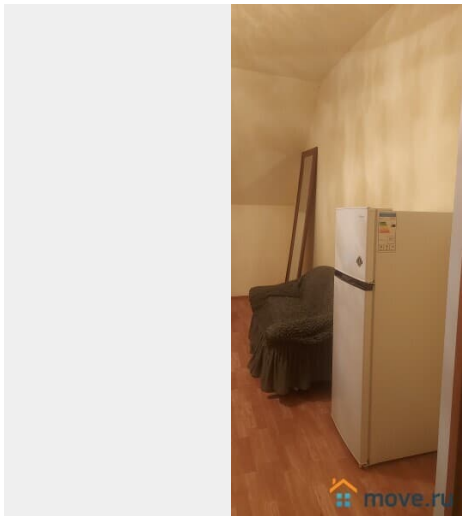
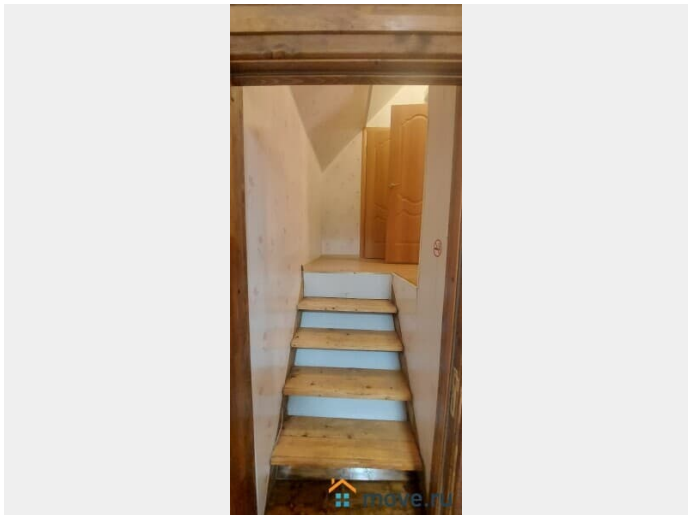
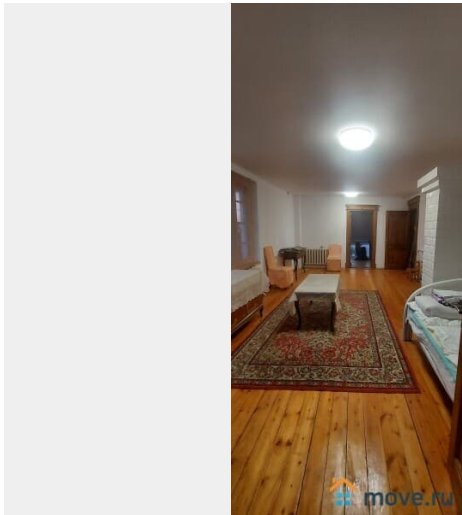
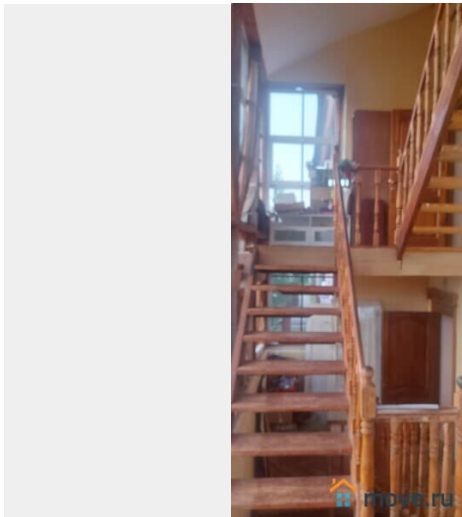
Сдаётся в престижном поселке этаж 3/3 (72 кв.м)в зимнем коттедже Санкт-Петербург, Пушкинский район, п. Александровская ,ул.Пушкинская Коттедж находится в

для заметок

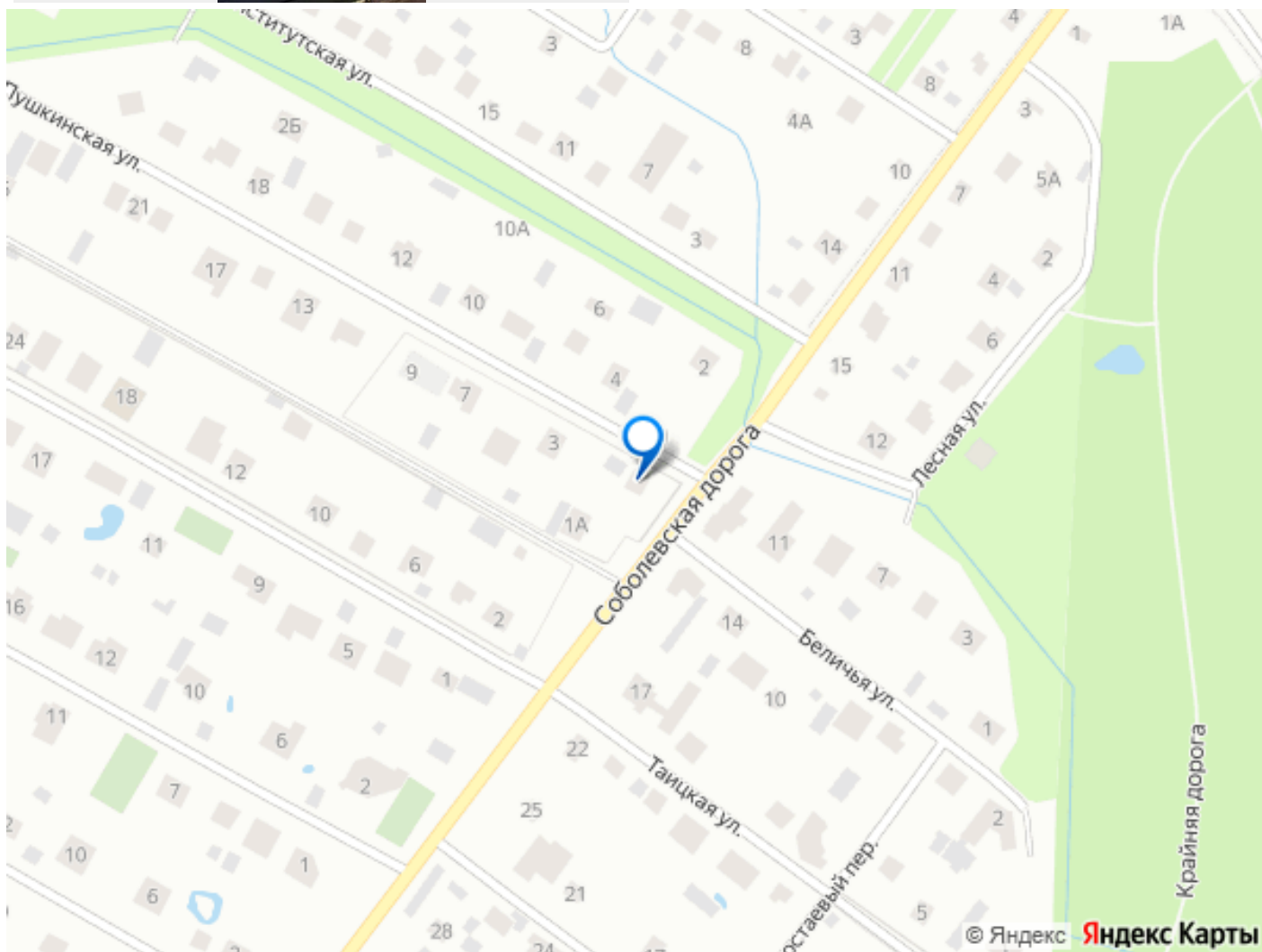
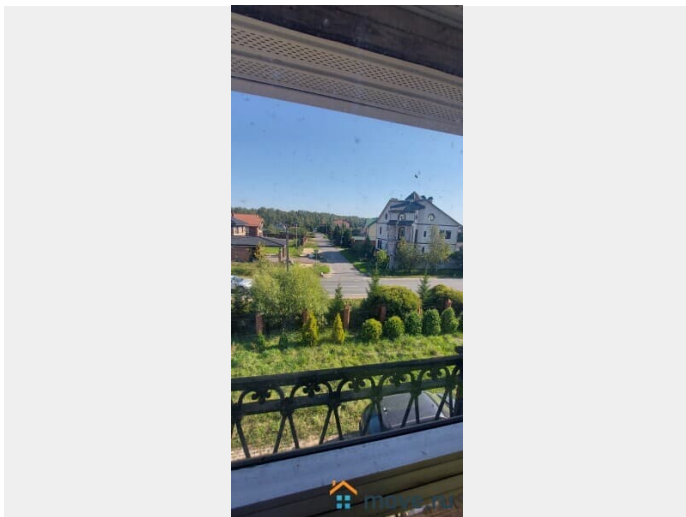


окружении природных красот и исторических достопримечательностей г. Пушкина. Поселок примыкает к Александровскому и Баболовскому паркам, расположен в черте Санкт-Петербурга. Развитая инфраструктура района, удобное расположение, все привычные городские блага. Несколько альтернативных транспортных магистралей до Санкт-Петербурга. В поселке есть почта, магазины, теннисный корт и многое другое. Аэропорт Пулково 10 минут, станция метро Московская 20 минут, город Пушкин с парками и достопримечательностями всего в 5 минутах, до КАД 10 минут. Выезды на Киевское и Петербургское шоссе. Сдается 3 этаж в 3х этажном коттедже. На этаже: комната 28 метров с камином, кухня-гостиная 25 метров, санузел совмещённый(душ) 8 метров, большая летняя застеклённая терраса 8 метров, на которой можно наслаждаться природными пейзажами с чашечкой горячего чая. На участке есть много плодовых и ягодных насаждений (яблоки, груши, смородина и т.д.) ВСЁ МОЖНО КУШАТЬ. Паркинг, мангальная зона, большая лужайка в окружении плодовых деревьев, кедров, туй. Свет, вода центральная, отопление. Сдаётся без детей и животных для одного человека. 30 000 +к/у + залог (можно разбить на 2-3 месяца)+комиссия 50 %









Move.ru - вся недвижимость России