

Сергей Николаевич

79219648910

Санкт-Петербург, Паровозная дорога, д. 27

250 000 000 ₽

Санкт-Петербург, Паровозная дорога, д. 27

для заметок

Земельные участки

Площадь участка

695 соток

Детали объекта

Тип сделки

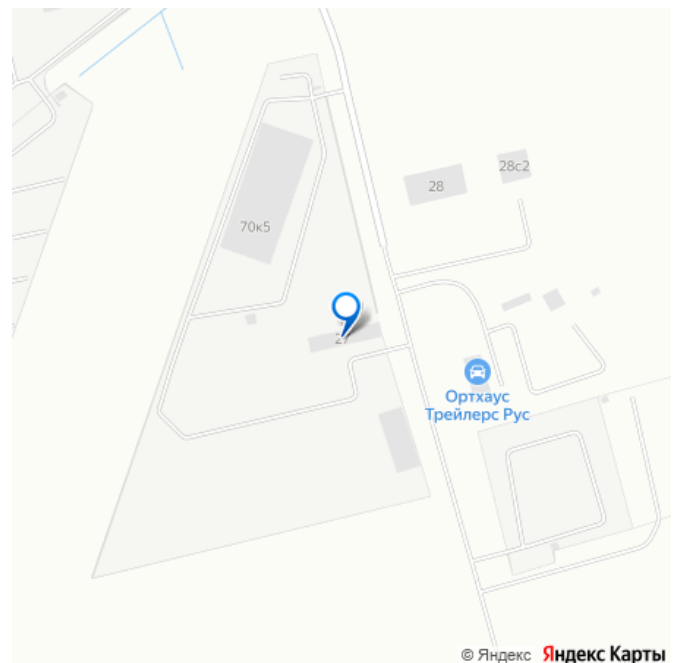
Продам

Раздел

[Земельные участки](#)

Описание

Участок 6,95 га в промышленной зоне Шушары-3 Для продажи предлагается земельный участок площадью 6,95 га. Категория земель: земли населенных пунктов Земельные участки находятся в частной собственности. Имеются все правоустанавливающие документы. Местонахождение: РФ, Санкт-Петербург, промышленная зона Шушары-3, вблизи железнодорожной станции Шушары, вдоль автодороги Москва - Санкт-Петербург (М-10 «Россия») (см. спутниковую схему). СПб, пос. Шушары, Московское шоссе, участок 645, (южнее дома 70, корпус 4, литера В), участок 3 Проект планировки территории утверждён Постановлением Правительства Санкт-Петербурга № 620 от 29.05.2007 года В



© Яндекс Яндекс Карты

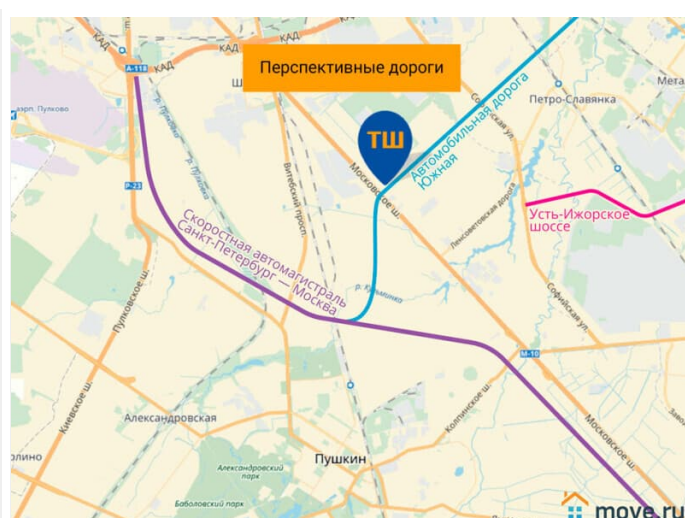
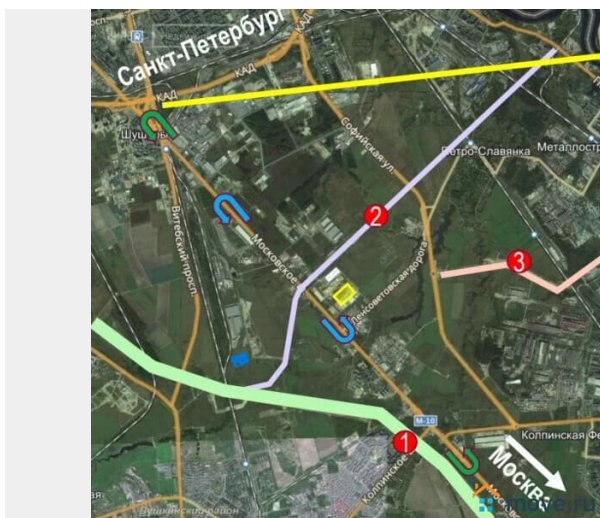
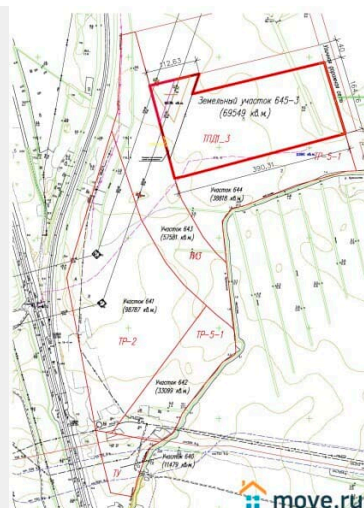
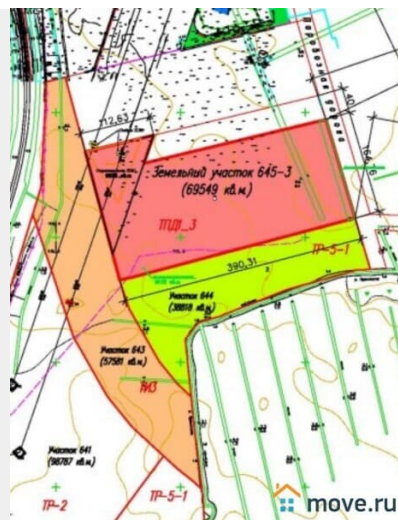
соответствии с Законом Санкт-Петербурга «О Правилах землепользования и застройки Санкт-Петербурга» от 21 июня 2016 года № 524 данная территория отнесена к зоне объектов производственного, складского назначения, инженерной инфраструктуры IV и V классов опасности, а также объектов общественно-деловой застройки (зона ТПД1) (см. выписку из Закона). Основными видами разрешенного использования которой является:

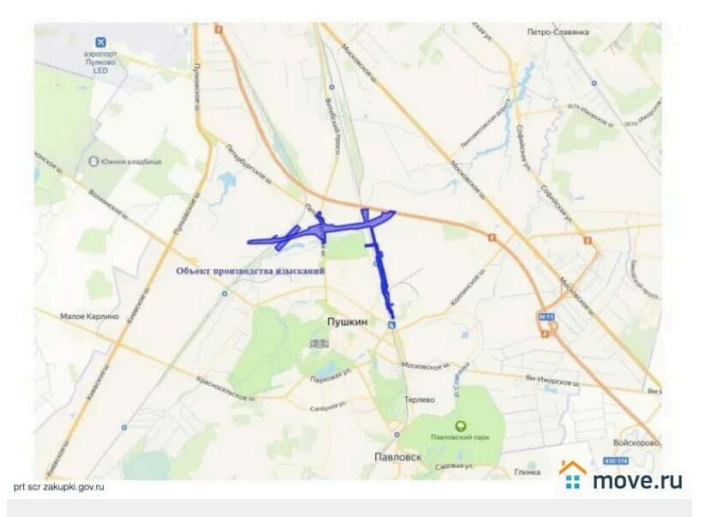
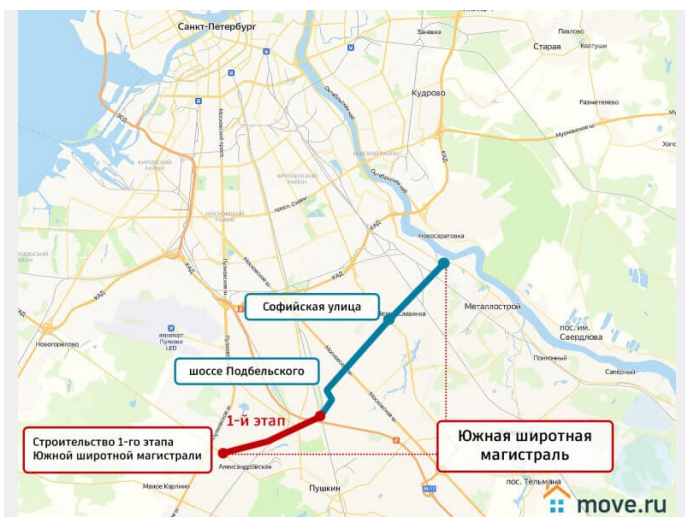
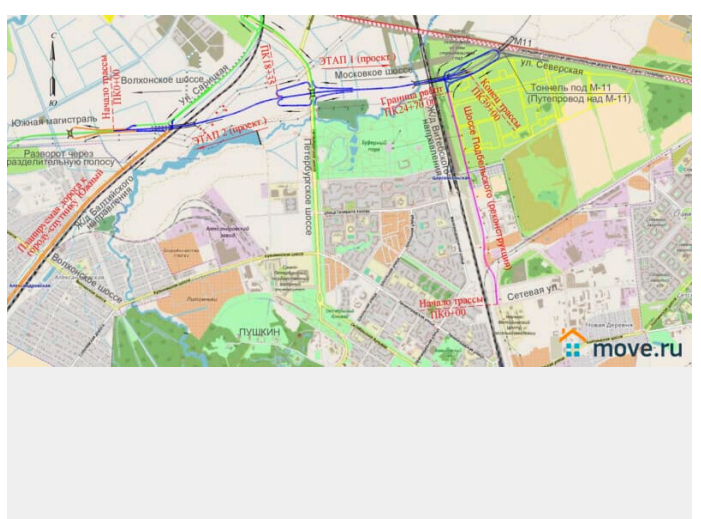
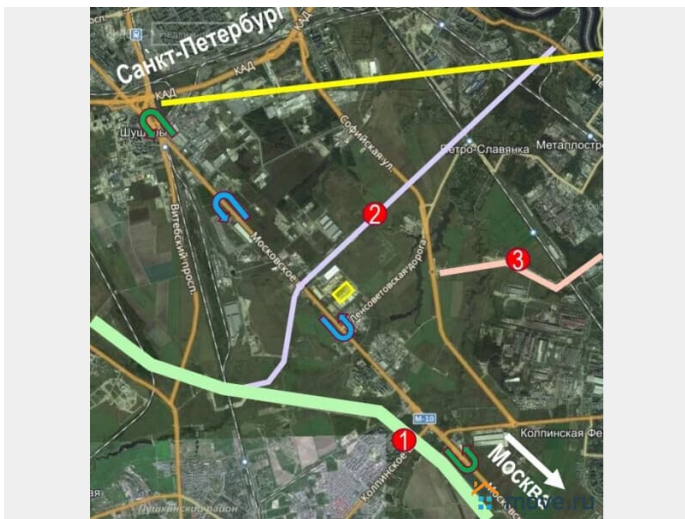
Наименование	Код
1 Для размещения промышленных объектов	12100
2 Для размещения складских объектов	12200
3 Для размещения объектов розничной торговли	10510
4 Для размещения объектов оптовой торговли	10520
5 Фармацевтическое производство	12020
6 Для размещения объектов транспорта (под предприятия автосервиса)	14300

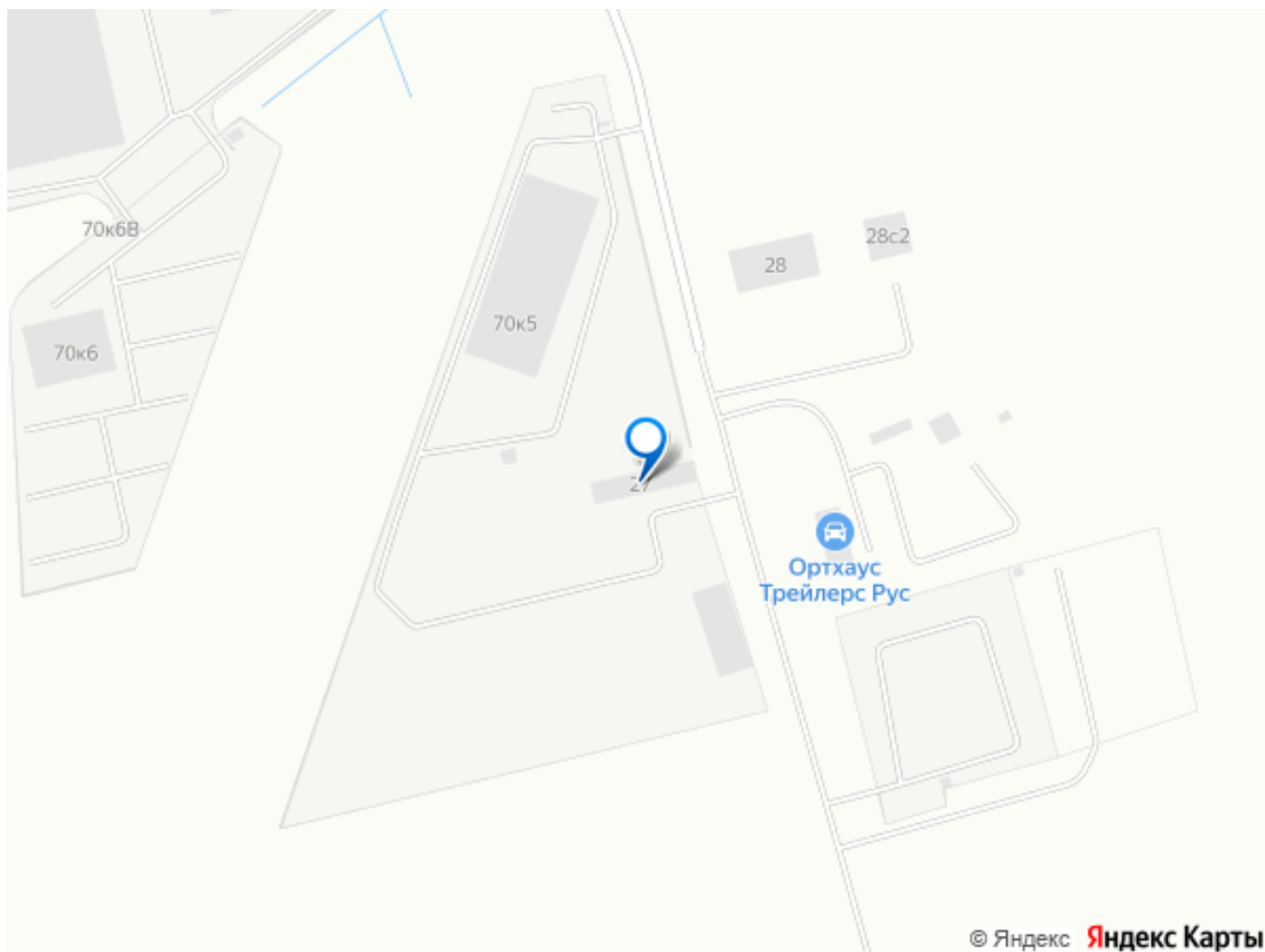
На прилегающих территориях размещены и функционируют складские комплексы компании Avalon Group, промышленные производства, расположен и функционирует контейнерный терминал компании "ЛОГИСТИКА ТЕРМИНАЛ" с постом таможенного оформления грузов. Указанная территория имеет все необходимые условия для технологического присоединения к инженерным сетям. Получение технических условий возможно после заключения договора на технологическое присоединение с ресурсобеспечивающими организациями. На территории данных участков выполнены все градостроительные проектные работы и получены необходимые разрешения и согласования. Подъезд к территории осуществляется с Московского шоссе по асфальтированной дороге. Земельные участки находятся в собственности юридического лица. Стоимость чуть изменилась сейчас- 250. млн. рублей. Подробную информацию увидите в Паспорте

объекта. Рядом будет проходить Южная широтная Магистраль.









Move.ru - вся недвижимость России