

Создано: 06.01.2023 в 23:12

Обновлено: 08.02.2026 в 14:54

Санкт-Петербург, переулок Антоненко, д.
3

4 500 ₽

Санкт-Петербург, переулок Антоненко, д. 3

Округ

[СПБ, Адмиралтейский район](#)

Улица

[Антоненко переулок](#)

Квартира

Жилая площадь

30 м²

Площадь кухни

3 м²

Общая площадь

33 м²

Этаж

4/4

Детали объекта

Тип сделки

Сдаю

Раздел

[Квартиры на сутки](#)

Тип санузла

совмещенный

Вид из окна

во двор

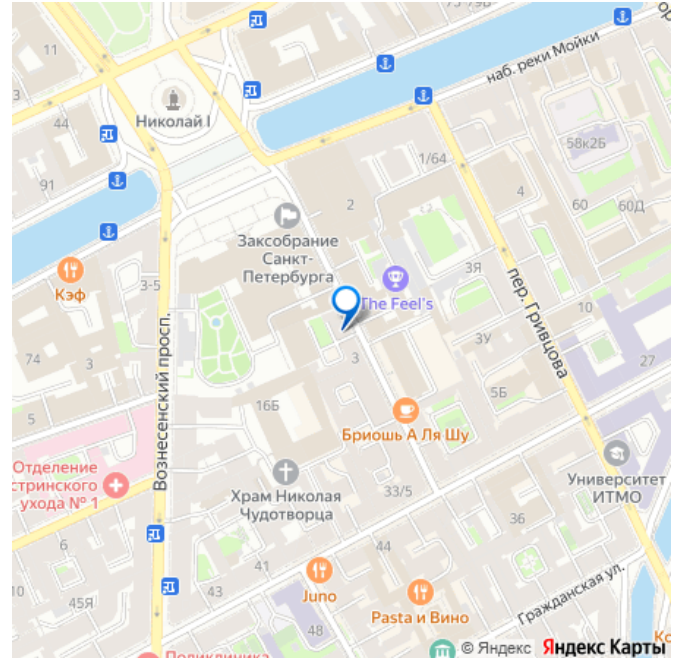
Ремонт

<https://spb.move.ru/objects/6890911925>

Наталья, Сутки-Питер.ру

79112528081

для заметок



Заселение с детьми

да

агентам просьба не беспокоить, интернет, мебель, мебель
на кухне, телевизор, стиральная машина, холодильник

Описание

Цена зависит от сезона, праздников,
количества дней и количества человек.

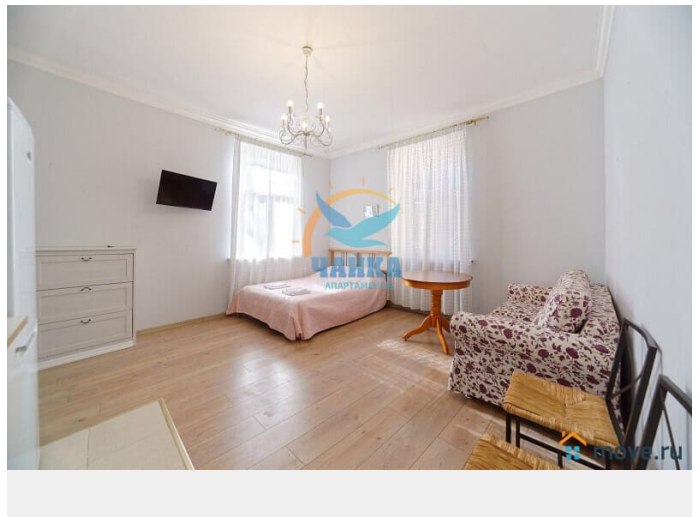
Раннее предварительное бронирование - на
сроки от 5 дней, иногда от 4-х - если есть
возможность по графику (или ближе к
сроку). На более короткие сроки 2-3 дня - за
1-3 дня до заезда, или раньше - если есть
удобные "окна" по графикам. Квартира не
сдается на сутки и для мероприятий!

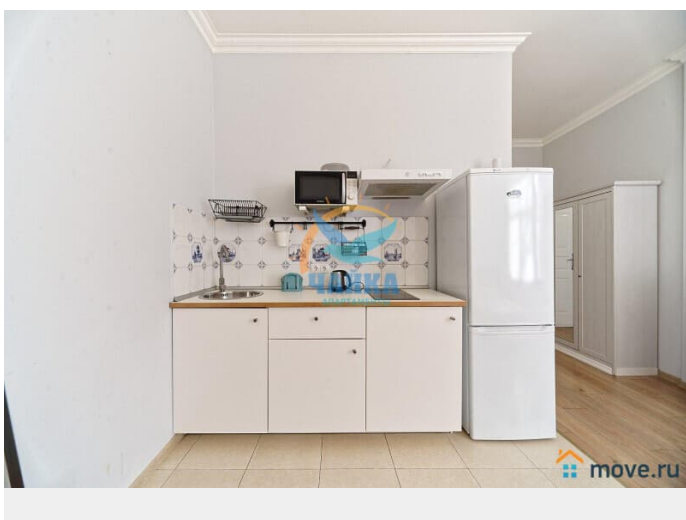
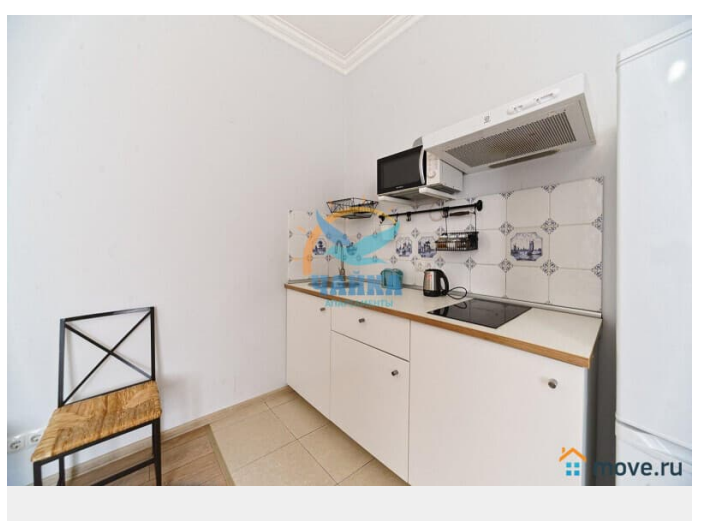
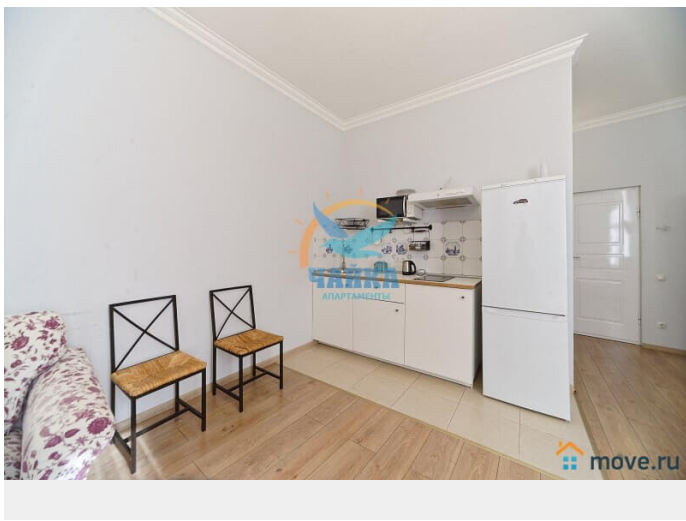
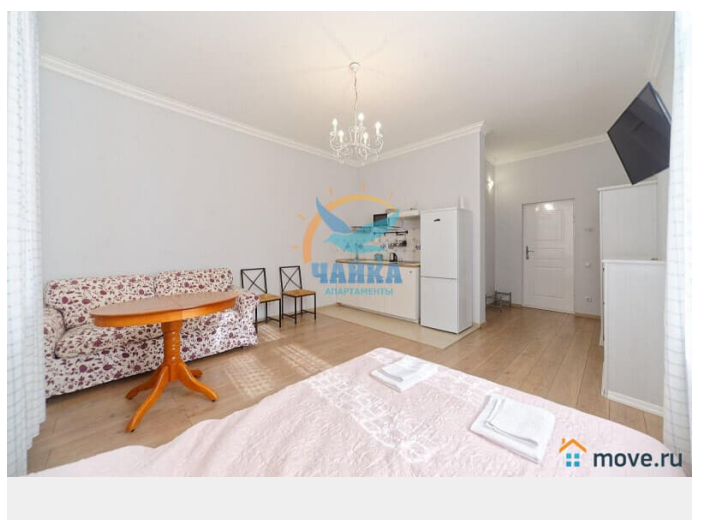
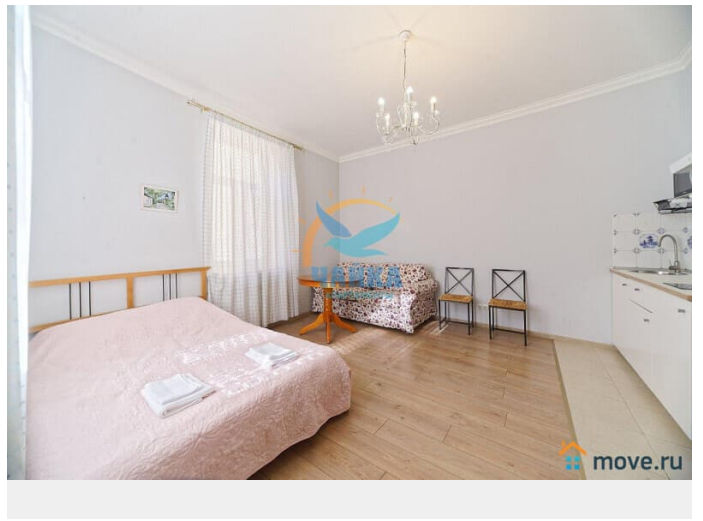
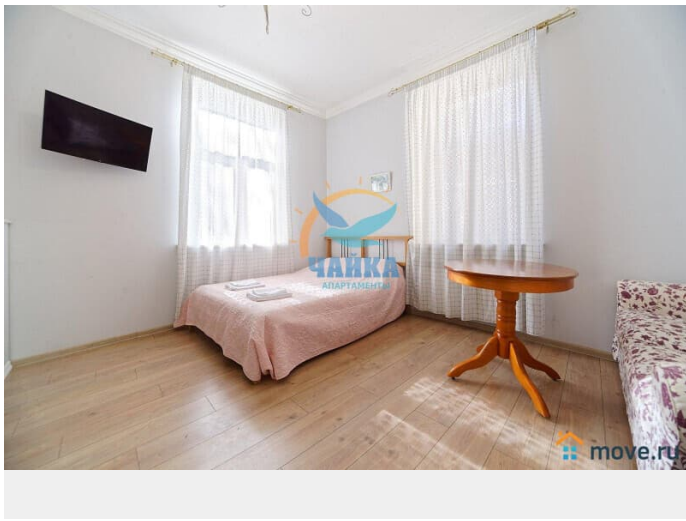
Бронируем также для организаций,
предоставляем отчетные документы.

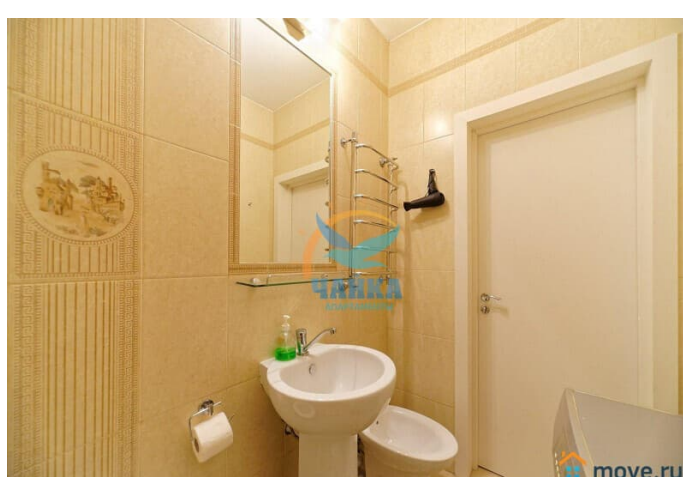
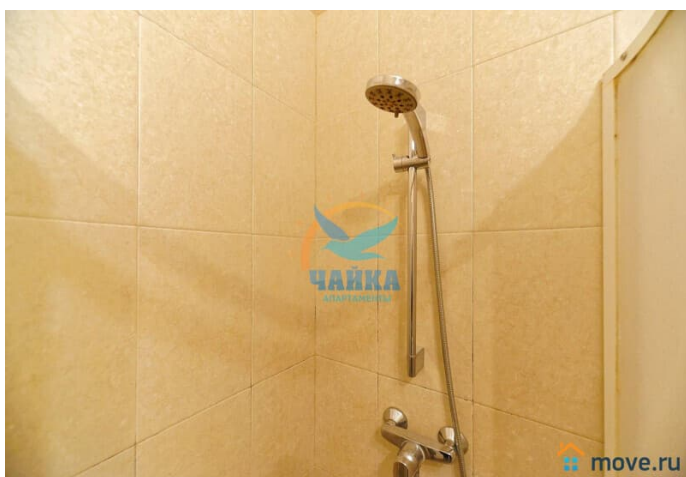
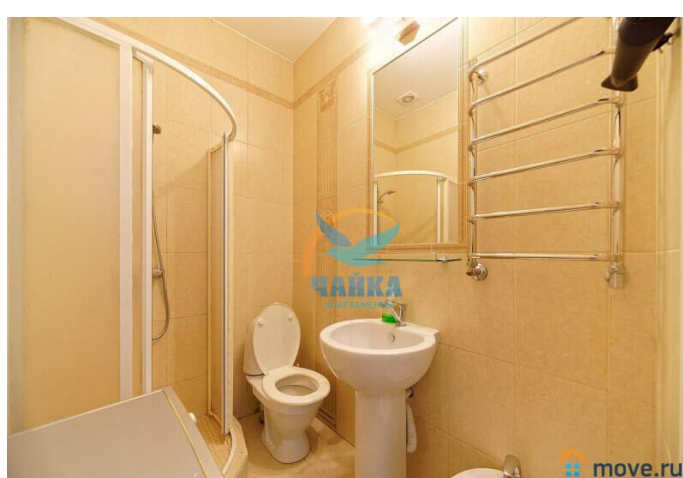
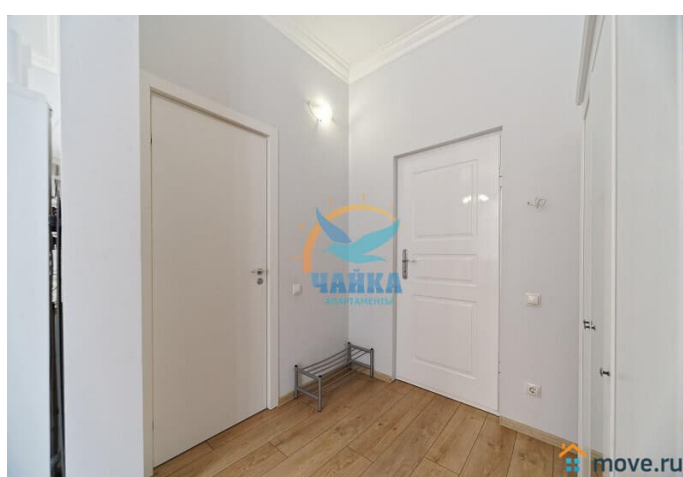
Прекрасная студия в красивейшем месте у
Исаакиевской площади в окружении
великолепных, всемирно известных
достопримечательностей Северной столицы.
Исторический центр Санкт-Петербурга - один
из первых в России объектов Всемирного
наследия ЮНЕСКО. Рядом ансамбли
Исаакиевской и Сенатской площадей,
Медный Всадник, Адмиралтейство,
Александровский сад, Дворцовая площадь,
Эрмитаж, набережные с неповторимым
видом на всю центральную акваторию Невы,
стрелку Васильевского острова,
Петропавловскую крепость, дворцы и
особняки Дворцовой, Адмиралтейской и
Английской набережных. Невский проспект и
ближайшие станции метро -
"Адмиралтейская" и "Садовая" - в 10 минутах
пешком. Апартаменты просторные,
солнечные, расположены на 4 этаже
четырехэтажного исторического здания.

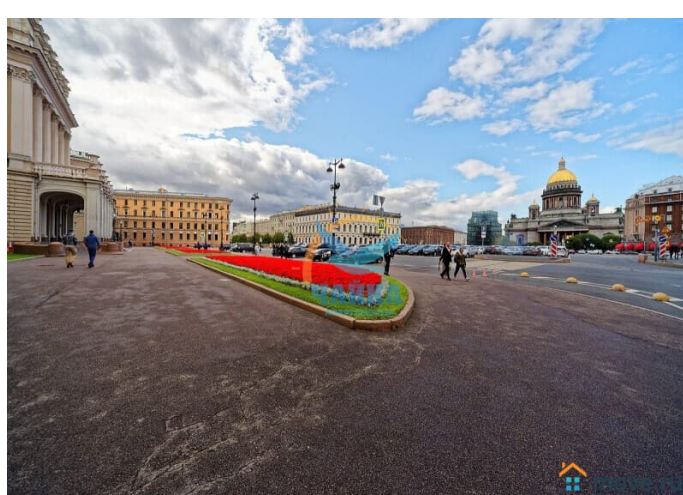
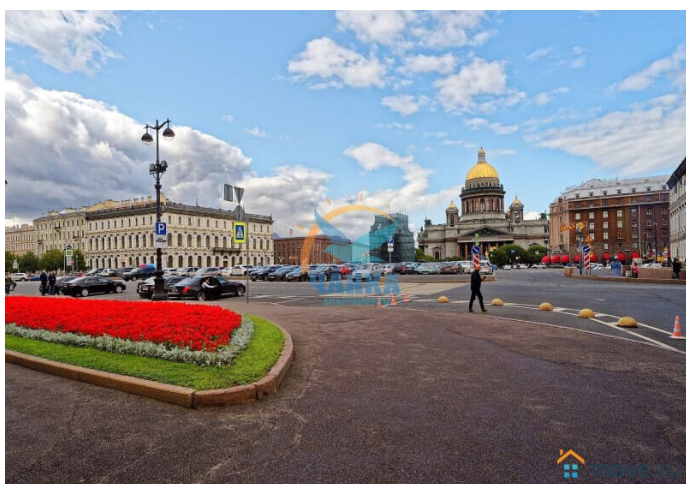
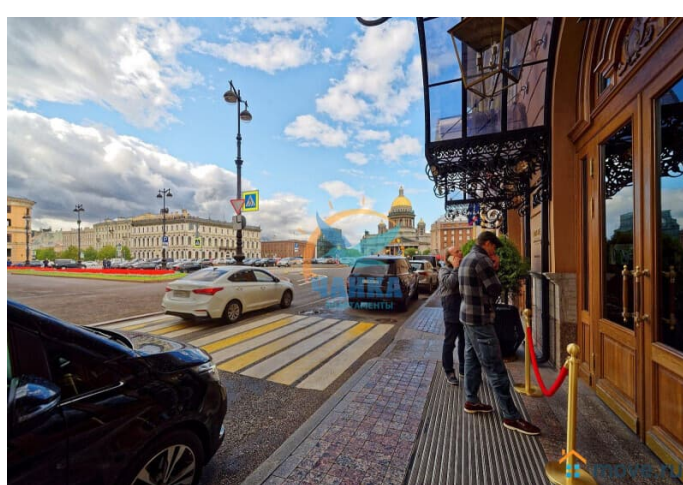
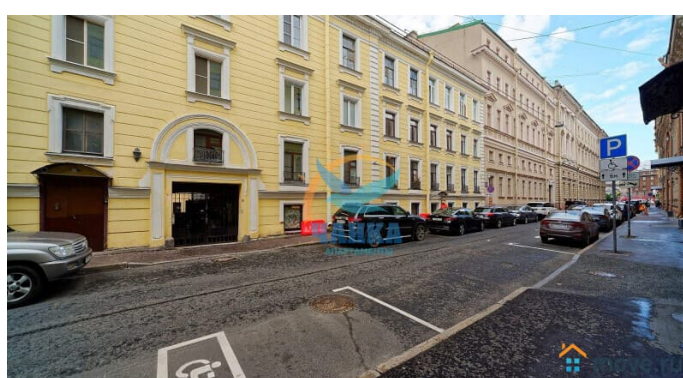
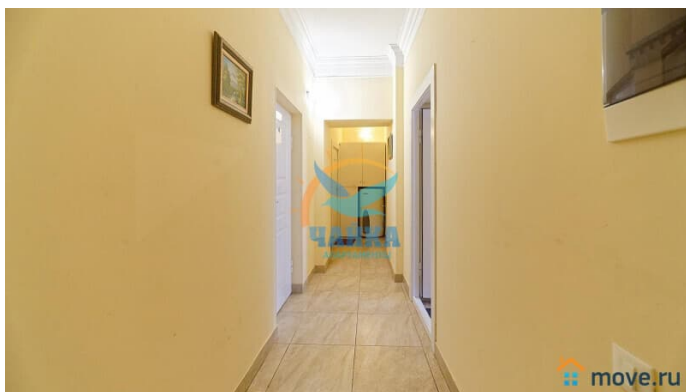
Вход в подъезд со двора. Двор аккуратный, ухоженный, вымощен плиткой. Окна выходят во двор, в квартире не слышно посторонних шумов. Машину можно припарковать около дома при наличии свободного места. Общий метраж 33 кв.м. Высокие потолки, большие окна. Интересные детали интерьера.

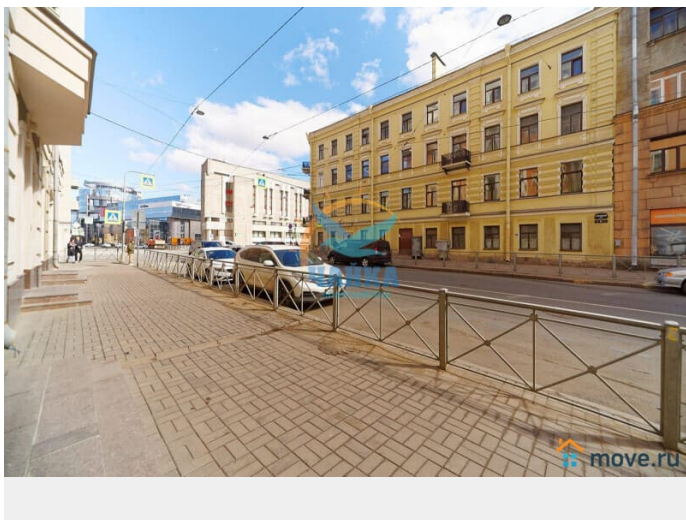
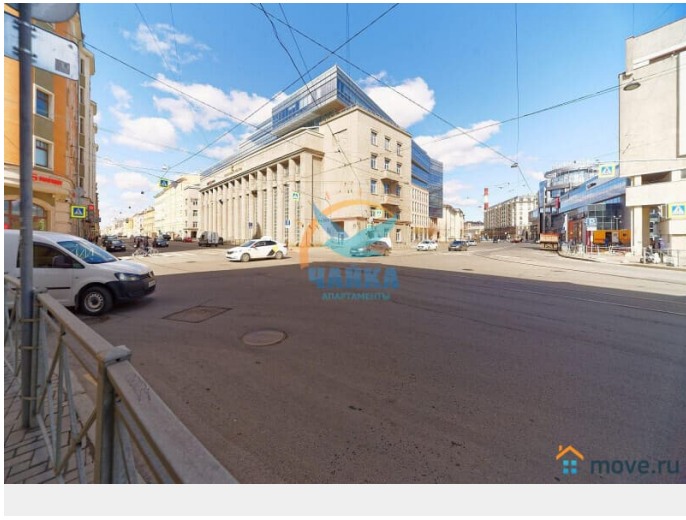
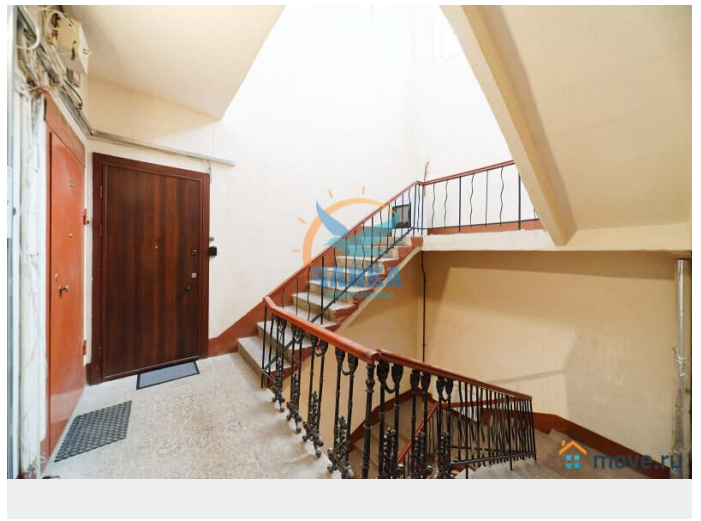
Светлая, современная, благоустроенная квартира, полностью укомплектованная для комфортного проживания. В Вашем распоряжении вся необходимая техника и предметы обихода - ЖК-панель, холодильник, варочная поверхность, микроволновая печь, электрочайник, стиральная машина, фен, утюг с гладильной доской, сушилка, кухонные, постельные, туалетные принадлежности. Подключены безлимитный ИНТЕРНЕТ, Wi-Fi, кабельное телевидение. Санузел совмещенный, с душевой кабиной и биде. Возможное размещение - 4 человека (широкая и удобная двуспальная кровать и двуспальный диван).

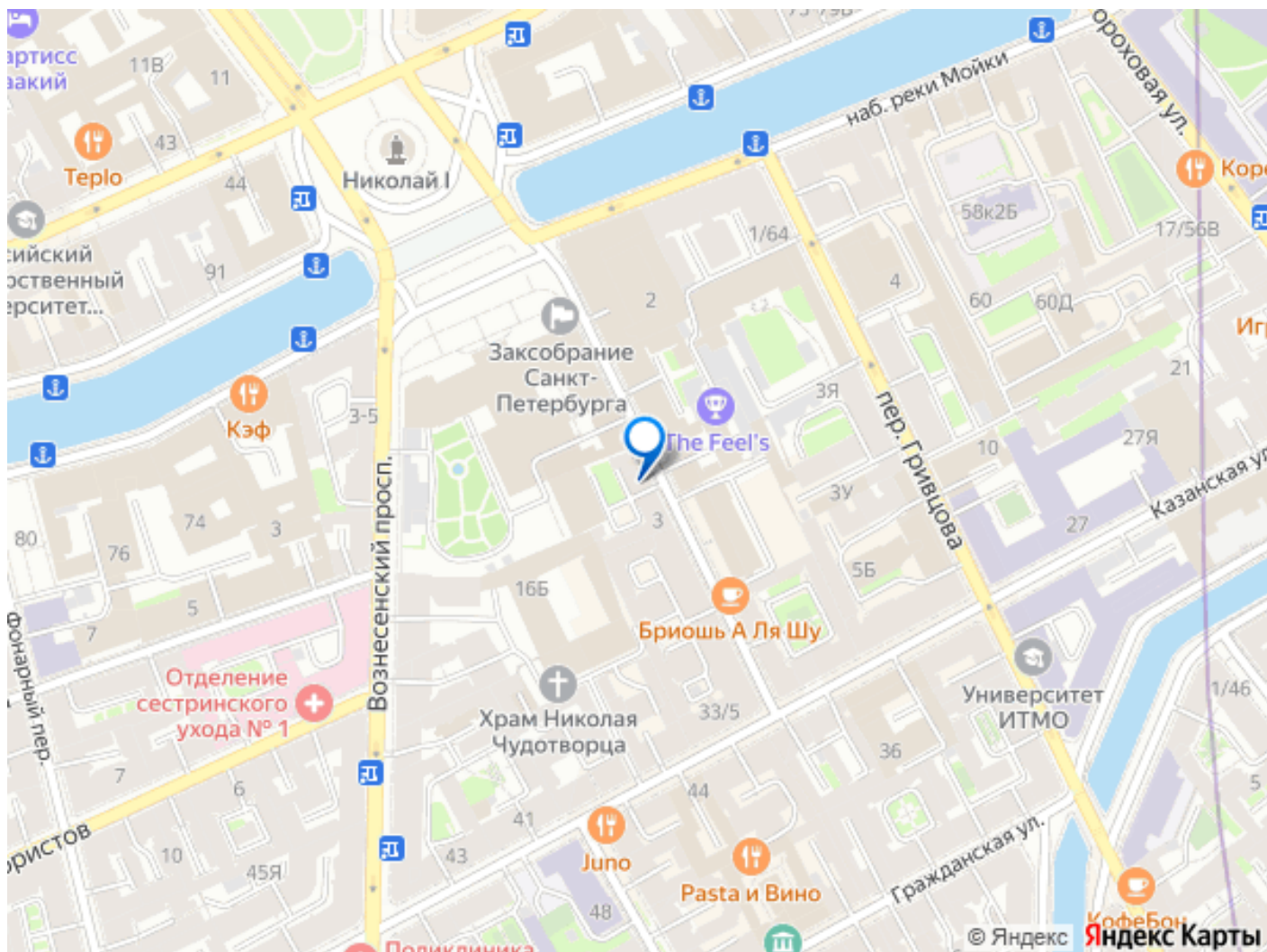












Move.ru - вся недвижимость России