

Создано: 15.01.2023 в 23:16

Обновлено: 06.02.2026 в 23:31

Санкт-Петербург, переулок Антоненко, д. 3

3 200 ₽

Санкт-Петербург, переулок Антоненко, д. 3

Округ

[СПБ, Адмиралтейский район](#)

Улица

[Антоненко переулок](#)

Квартира

Жилая площадь

10 м²

Площадь кухни

2 м²

Общая площадь

12 м²

Этаж

4/4

Детали объекта

Тип сделки

Сдаю

Раздел

[Квартиры на сутки](#)

Тип санузла

совмещенный

Вид из окна

во двор

Ремонт

<https://spb.move.ru/objects/6891519240>

Наталья, Сутки-Питер.ру

79112528081

для заметок



Заселение с детьми

да

агентам просьба не беспокоить, интернет, мебель, мебель
на кухне, стиральная машина, холодильник

Описание

Цена зависит от сезона, праздников,
количества дней и количества человек.

Раннее предварительное бронирование - на
сроки от 5 дней, иногда от 4-х - если есть
возможность по графику (или ближе к
сроку). На более короткие сроки 2-3 дня - за
1-3 дня до заезда, или раньше - если есть
удобные "окна" по графикам. Квартира не
сдается на сутки и для мероприятий!

Бронируем также для организаций,
предоставляем отчетные документы.

Небольшая компактная студия в
красивейшем месте у Исаакиевской площади
в окружении великолепных, всемирно
известных достопримечательностей

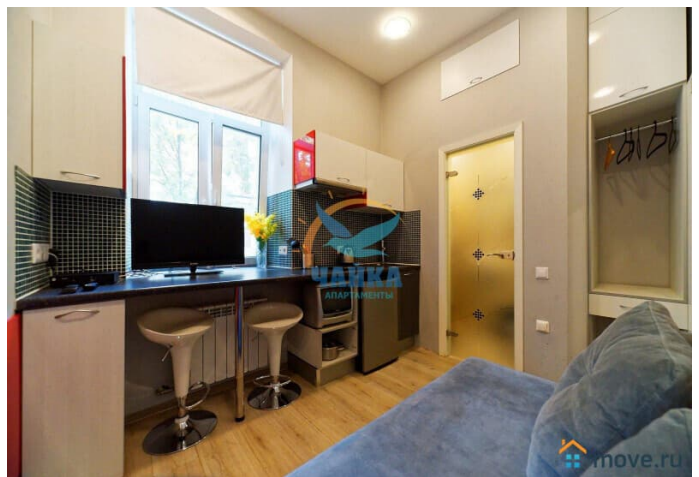
Северной столицы. Исторический центр
Санкт-Петербурга - один из первых в России
объектов Всемирного наследия ЮНЕСКО.

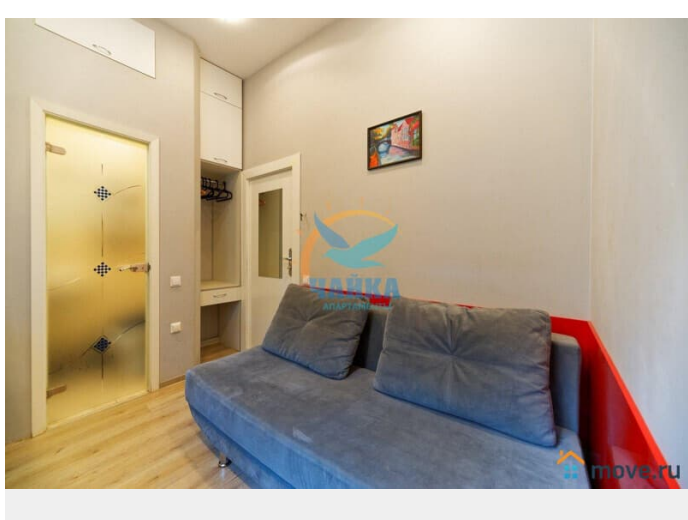
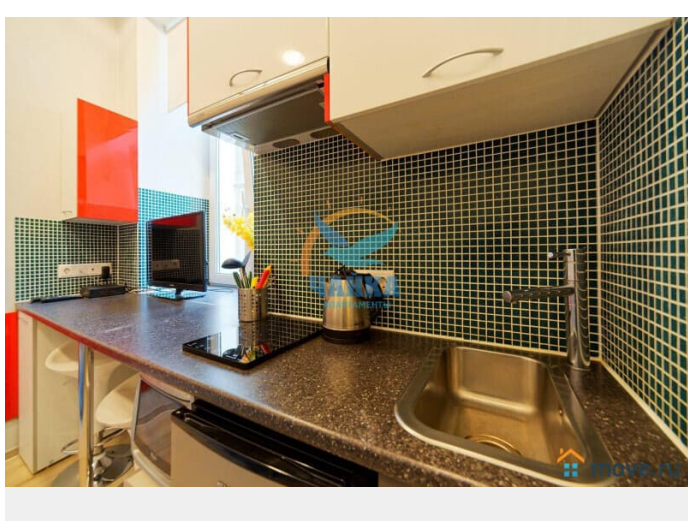
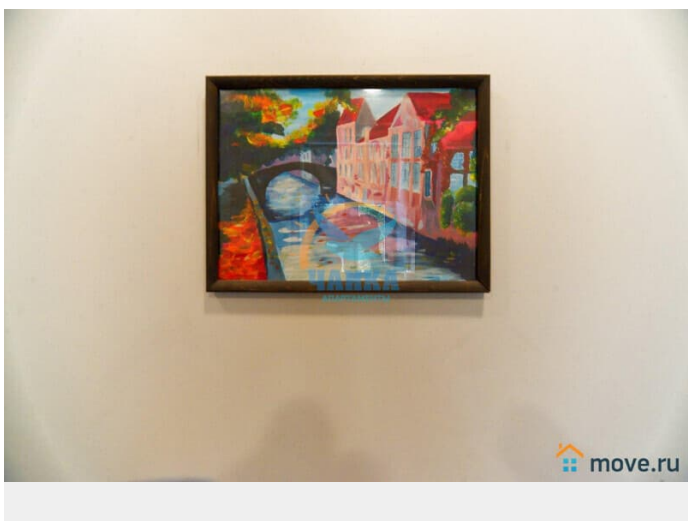
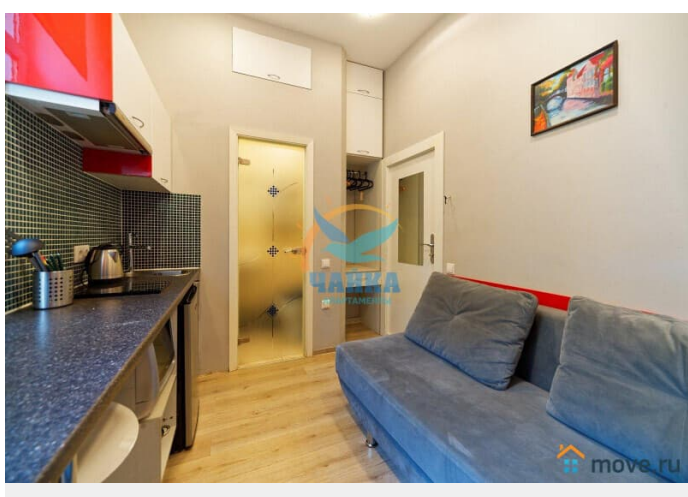
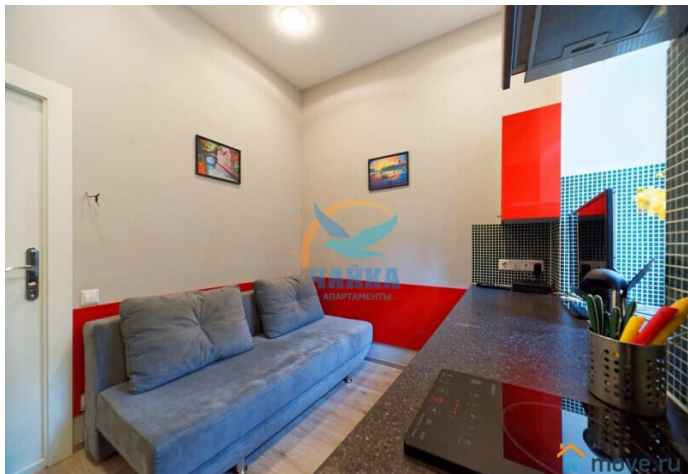
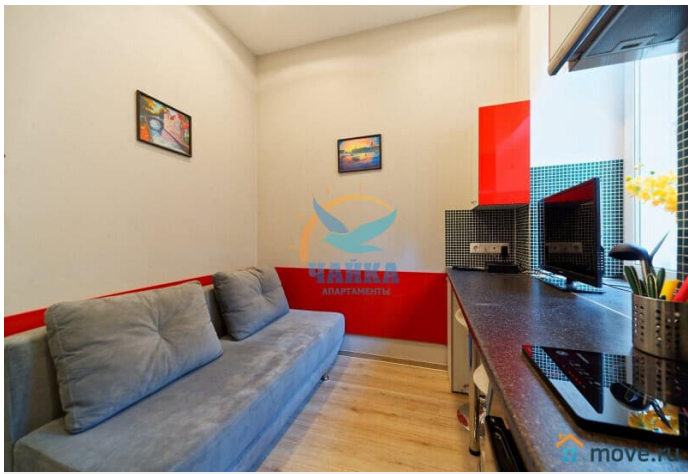
Рядом ансамбли Исаакиевской и Сенатской
площадей, Медный Всадник,

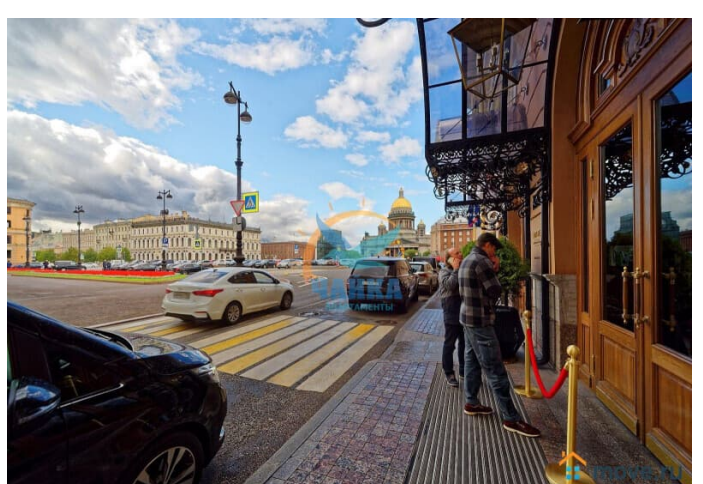
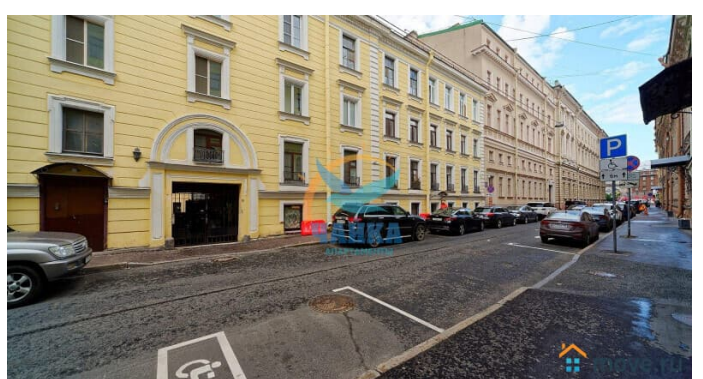
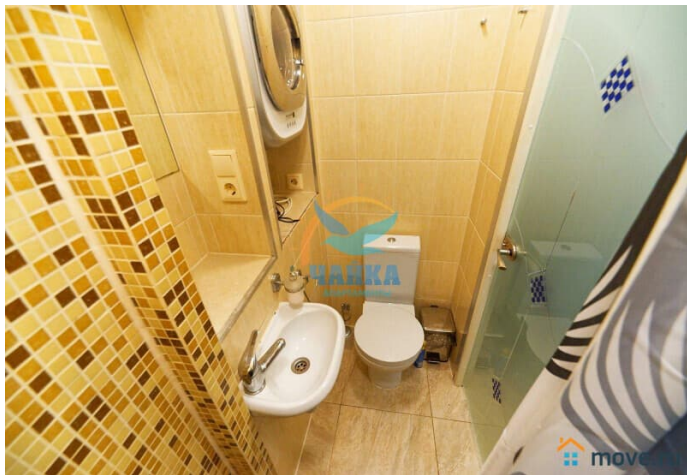
Адмиралтейство, Александровский сад,
Дворцовая площадь, Эрмитаж, набережные с
неповторимым видом на всю центральную
акваторию Невы, стрелку Васильевского
острова, Петропавловскую крепость, дворцы
и особняки Дворцовой, Адмиралтейской и
Английской набережных. Невский проспект и
ближайшие станции метро -

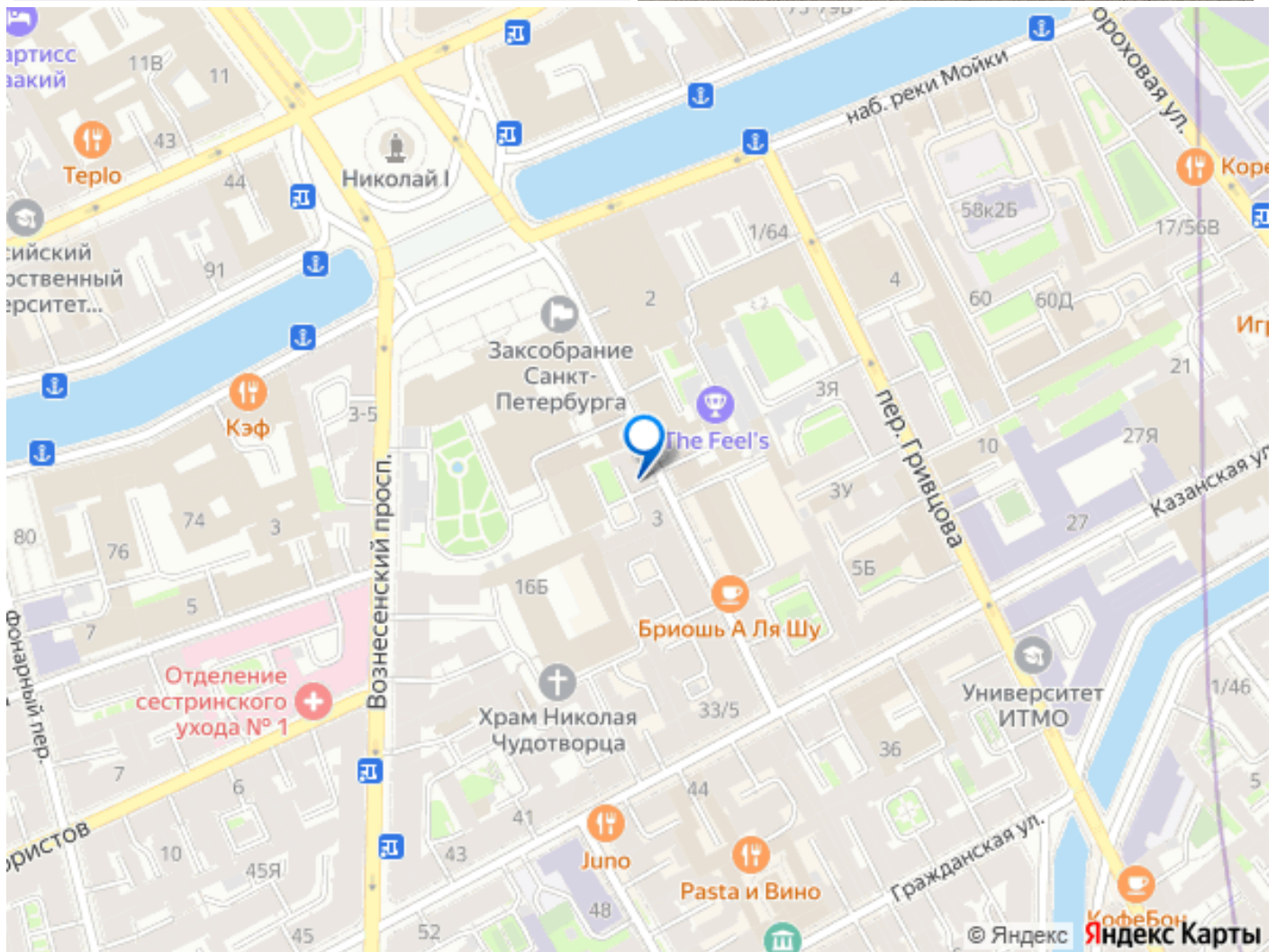
"Адмиралтейская" и "Садовая" - в 10 минутах
пешком. Эта уютная, симпатичная студия
расположены на 4 этаже четырехэтажного
исторического здания. Вход в подъезд со

двора. Двор аккуратный, ухоженный, вымощен плиткой. Окна выходят во двор, в квартире не слышно посторонних шумов. Машину можно припарковать около дома при наличии свободного места. Общий метраж 12 кв.м. Высокие потолки, большое окно. Квартира светлая с интересным стильным ремонтом. Несмотря на небольшой размер, студия очень рационально организована. Для Вашего комфорта предусмотрено все! В наличии вся необходимая бытовая техника и предметы обихода - ЖК-панель, холодильник, индукционная плитка, микроволновая печь, электрочайник, настенная стиральная машина, фен, утюг, кухонные, постельные, туалетные принадлежности. Подключены безлимитный ИНТЕРНЕТ, Wi-Fi, кабельное телевидение. Санузел совмещенный, с душевой зоной. Квартира для двоих (в Вашем распоряжении - удобный двуспальный диван).









Move.ru - вся недвижимость России