

Создано: 14.12.2022 в 15:45

Обновлено: 03.04.2026 в 00:15

Наталья, Сутки-Питер.ру

79112528081

**Санкт-Петербург, переулок Дмитровский,
д. 11**

3 500 ₺

Санкт-Петербург, переулок Дмитровский, д. 11

Округ

[СПБ, Центральный район](#)

Улица

[Дмитровский переулок](#)

Квартира

Количество комнат

1

Жилая площадь

20 м²

Площадь кухни

3 м²

Общая площадь

25 м²

Этаж

1/4

Детали объекта

Тип сделки

Сдаю

Раздел

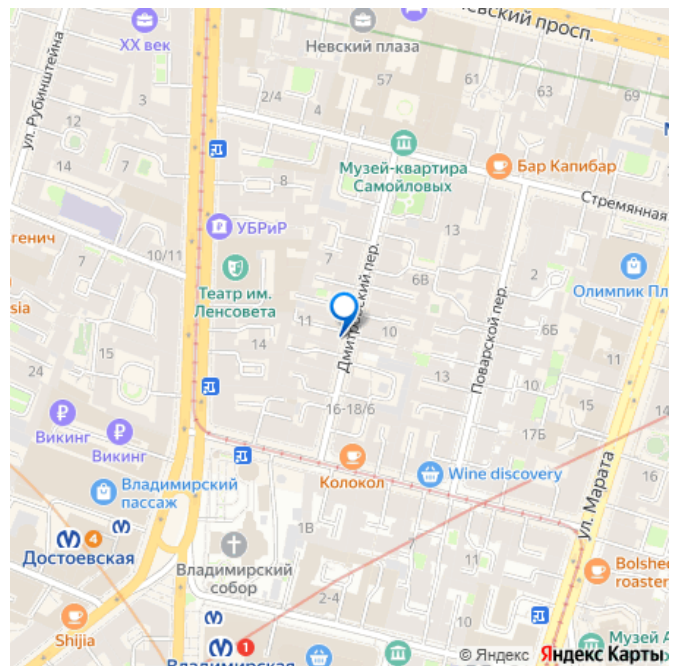
[Квартиры на сутки](#)

Тип комнат

смежные

Тип санузла

для заметок



совмещенный

Вид из окна

во двор

Ремонт

евро

Заселение с детьми

да

интернет, мебель, мебель на кухне, телевизор, стиральная машина, холодильник

Описание

Цена зависит от сезона, праздников, количества дней и количества человек.

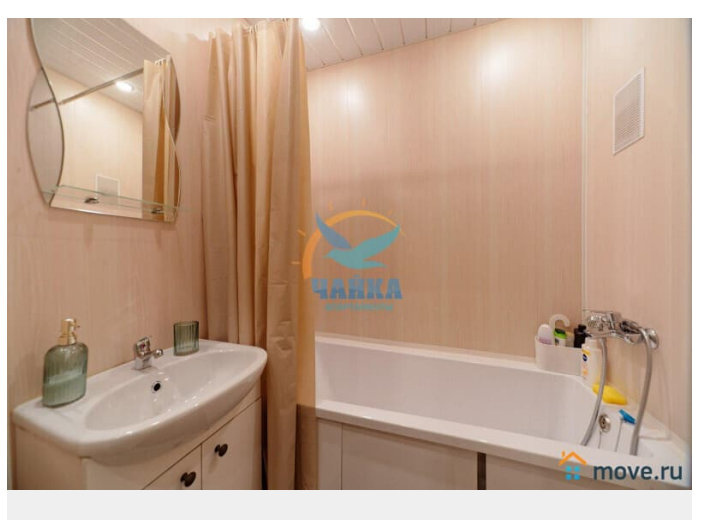
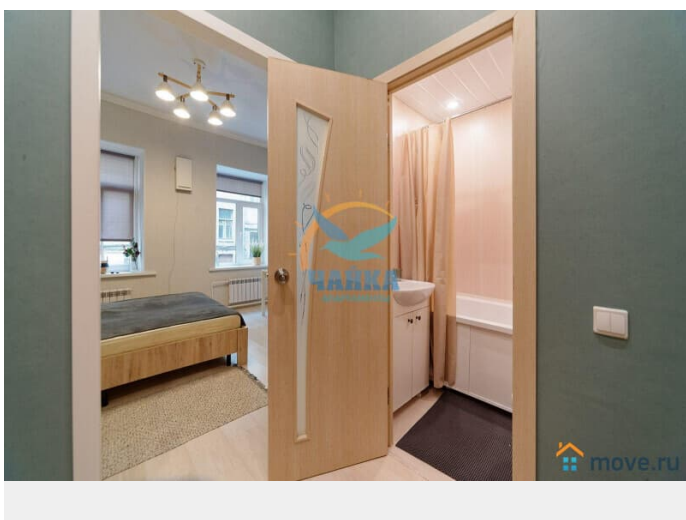
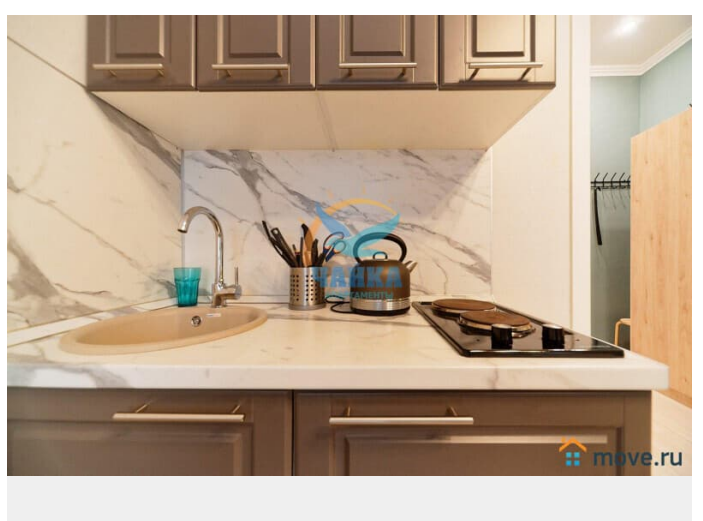
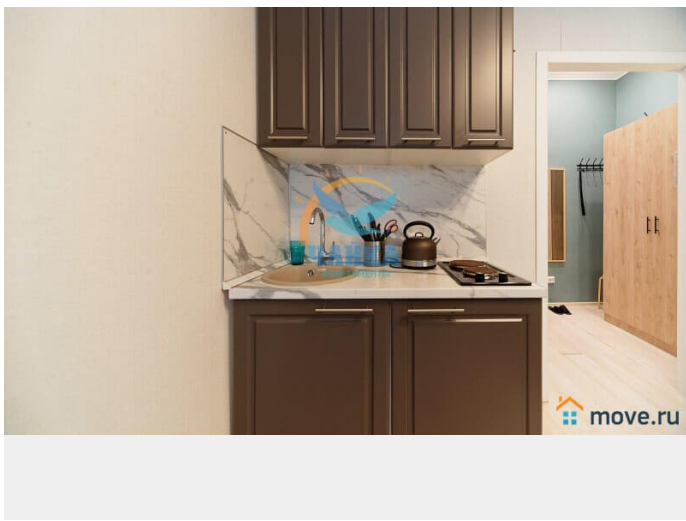
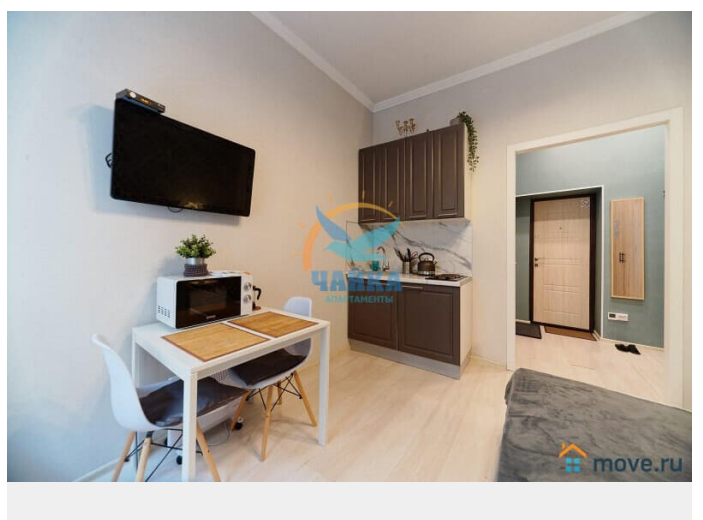
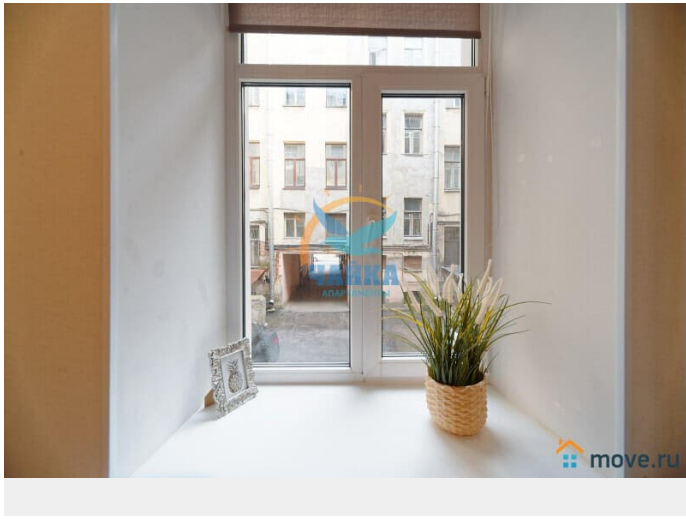
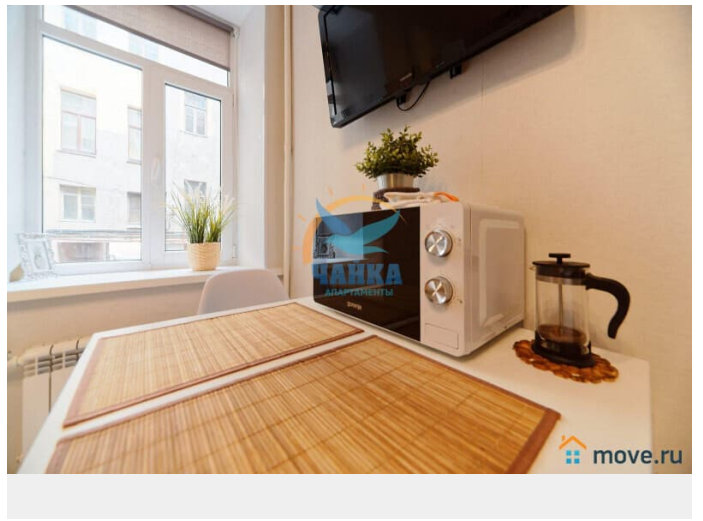
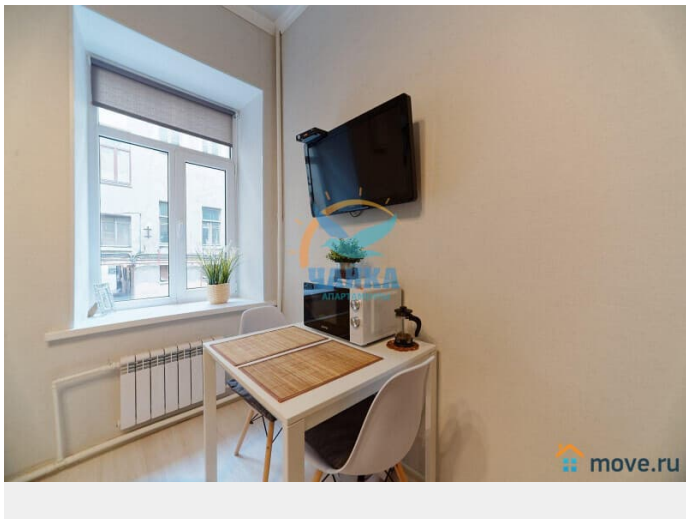
Раннее предварительное бронирование - на сроки от 5 дней, иногда от 4-х - если есть возможность по графику (или ближе к сроку). На более короткие сроки 2-3 дня - за 1-3 дня до заезда, или раньше - если есть удобные "окна" по графикам. Квартира не сдается на сутки и для мероприятий!

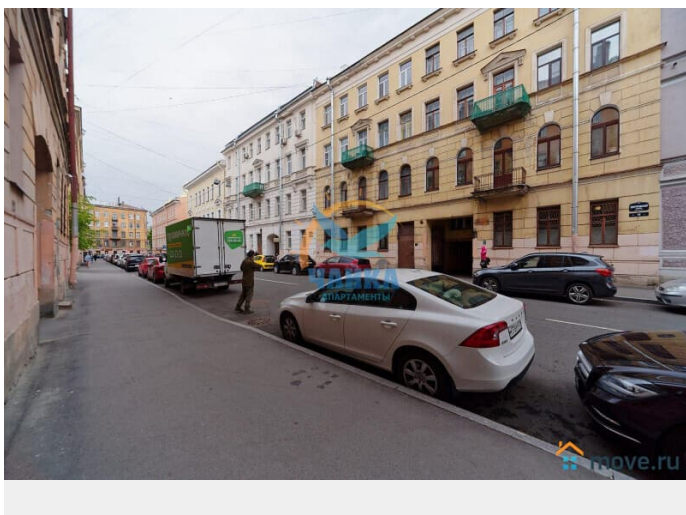
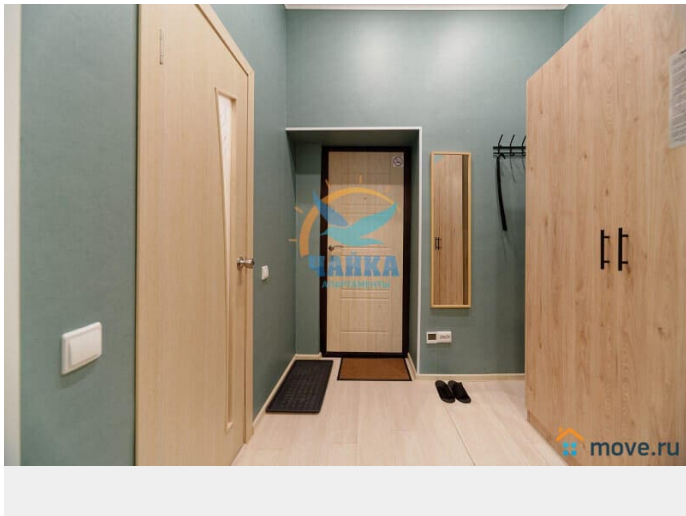
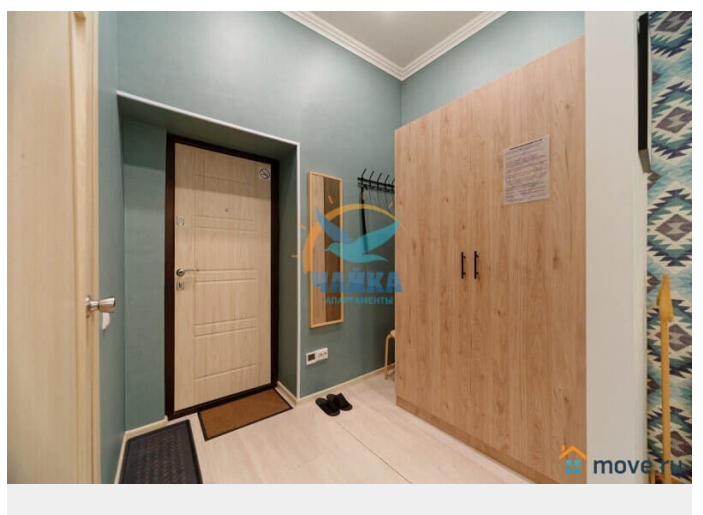
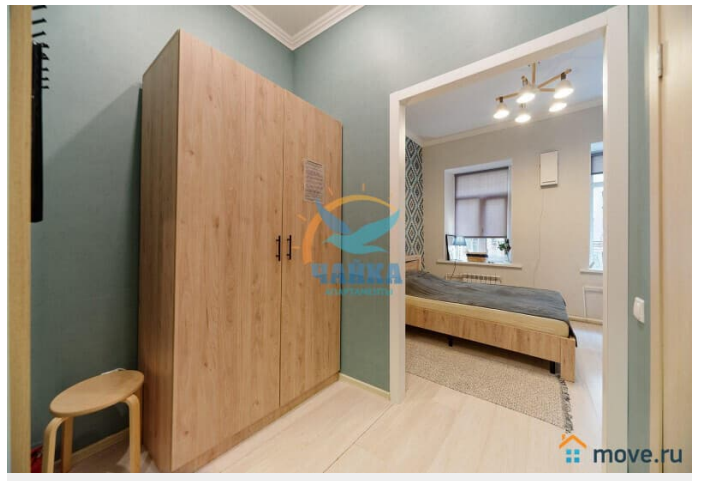
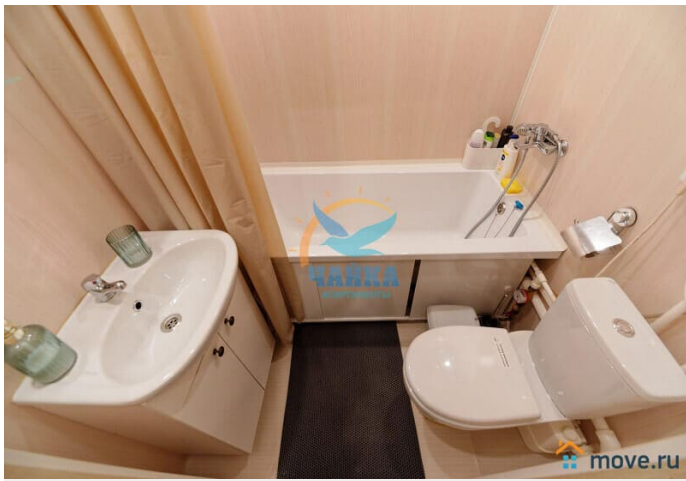
Бронируем также для организаций, предоставляем отчетные документы.

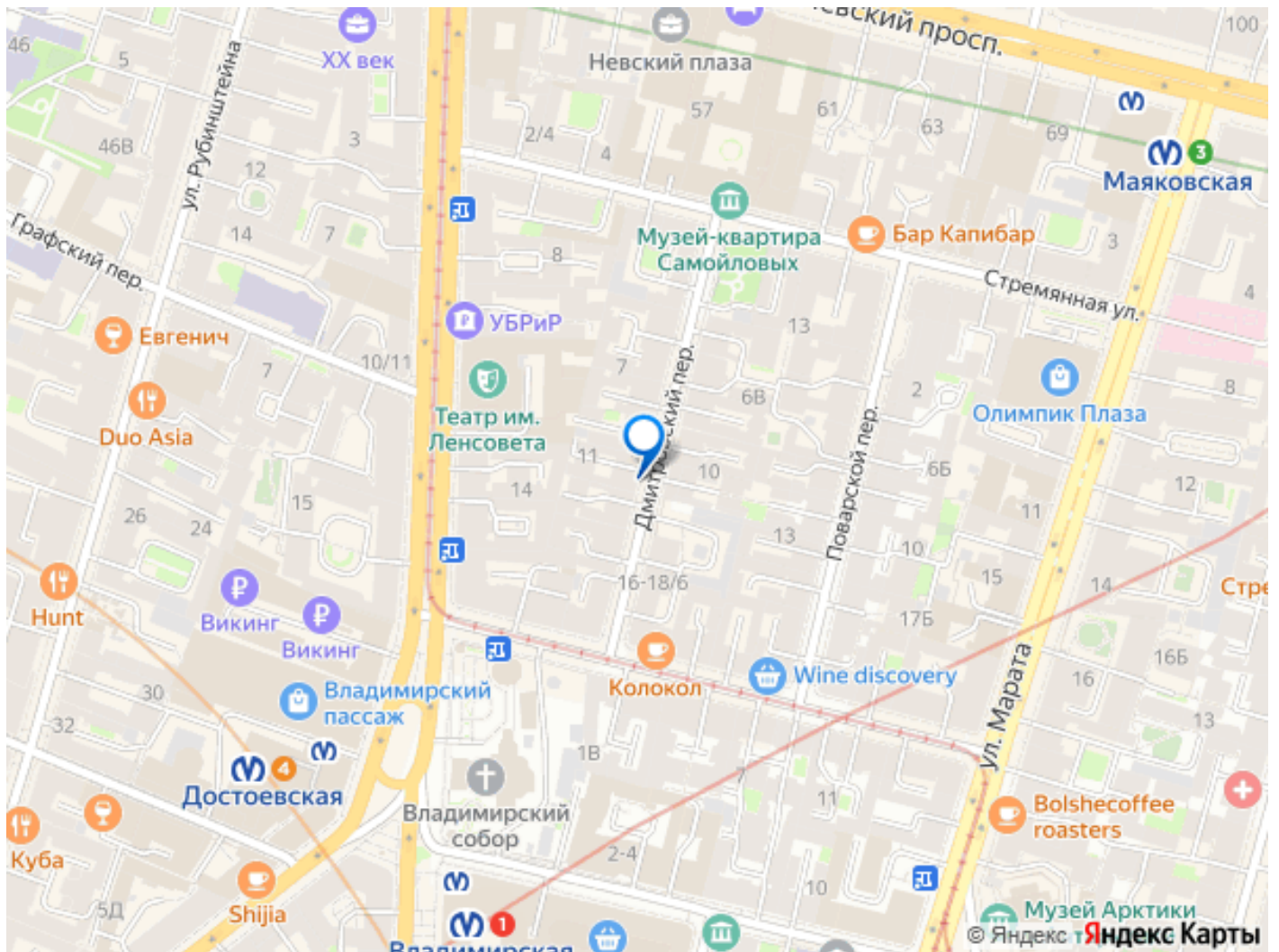
Однокомнатная студия в Дмитровском переулке в самом центре города в 5 минутах пешком от станций метро «Маяковская», "Достоевская"/"Владимирская" и Невского проспекта. Московский вокзал - в 12 минутах пешком. В непосредственной близости - Владимирский Собор, музей-квартира Ф.М.Достоевского, театр им. Ленсовета, музей Арктики и Антарктики. Недалеко от дома расположен тихий зеленый Дмитровский сквер (Эльфийский садик) с детской площадкой и лавочками - в недалеком прошлом одно из любимых мест Ленинградского андерграунда. Здесь собирались художники, поэты, музыканты, в том числе из групп "Аквариум", "Кино",

"АукцЫон" (Виктор Цой, Борис Гребенщиков, Башлачев, Курехин). Рядом с домом всевозможные магазины, пекарни и кофейни, а также знаменитая улица баров и ресторанов - Рубинштейна. Лучшие торгово-развлекательные центры "Галерея" и "Стокманн" порадуют ценителей шопинга. В шаговой доступности - магазины "Пятерочка" и "Дикси". Все основные достопримечательности на расстоянии приятной пешеходной прогулки по красивейшим местам города. Расположена на 1 этаже четырехэтажного дома. Вход со двора. Двор закрытый, тихий. Окна также выходят во двор. Во дворе есть возможность бесплатной парковки (по договоренности). Платная подземная парковка - на углу улиц Марата и Стремянной (ТЦ "Olympic Plaza"). Общий метраж 25 кв.м. Уютная студия с новым ремонтом (2021 г.), современным интерьером и полным оснащением для комфортного проживания. Мебель и бытовая техника - все новое! В Вашем распоряжении - ЖК-телевизор, холодильник, микроволновая печь, электрическая варочная панель на 2 конфорки, электрочайник, электрообогреватель, утюг с гладильной доской, фен, кухонные, постельные, туалетные принадлежности. Подключены безлимитный ИНТЕРНЕТ, Wi-Fi, кабельное телевидение. Санузел совмещенный, с ванной и теплыми полами. Установлен бойлер. В квартире могут разместиться 2 человека. Для командировочных предоставляются отчетные документы (всю необходимую информацию Вам предоставит менеджер).









Move.ru - вся недвижимость России