

🕒 Создано: 06.01.2023 в 22:53

🔄 Обновлено: 05.04.2026 в 14:56

Наталья, Сутки-Питер.ру

79112528081

Санкт-Петербург, переулок Соляной, д.

14

3 900 ₺

Санкт-Петербург, переулок Соляной, д. 14

Округ

[СПБ, Центральный район](#)

Улица

[Соляной переулок](#)

Квартира

Количество комнат

2

Жилая площадь

40 м²

Площадь кухни

4 м²

Общая площадь

48 м²

Этаж

2/3

Детали объекта

Тип сделки

Сдаю

Раздел

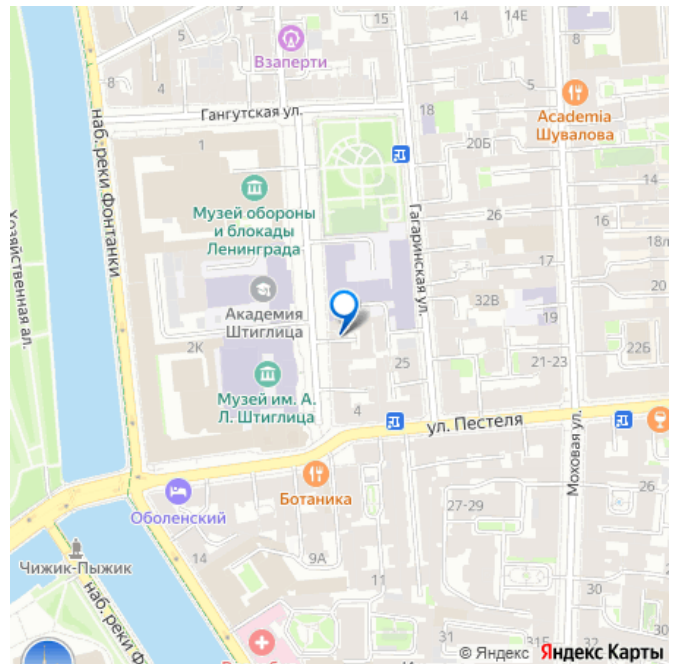
[Квартиры на сутки](#)

Тип комнат

смежно-раздельные

Тип санузла

для заметок



Вид из окна

во двор

Ремонт

евро

Заселение с детьми

да

агентам просьба не беспокоить, интернет, мебель, мебель
на кухне, телевизор, стиральная машина, холодильник

Описание

Цена зависит от сезона, праздников,
количества дней и количества человек.

Раннее предварительное бронирование - на
сроки от 5 дней, иногда от 4-х - если есть
возможность по графику (или ближе к
сроку). На более короткие сроки 2-3 дня - за
1-3 дня до заезда, или раньше - если есть
удобные "окна" по графикам. Квартира не
сдается на сутки и для мероприятий!

Бронируем также для организаций,
предоставляем отчетные документы.

Двухкомнатная квартира-студия в Соляном
переулке в элитном центре города в 15
минутах пешком до Невского проспекта,
станции метро "Невский проспект" и в
пешеходной доступности до всех
достопримечательностей Санкт-Петербурга.

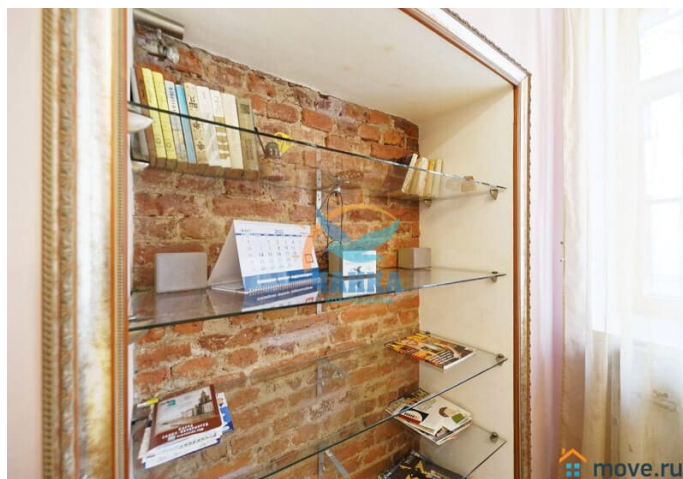
Соляной переулок - это тихая пешеходная
улица в трех минутах пешком от Летнего
Сада, Марсова поля и Михайловского замка.

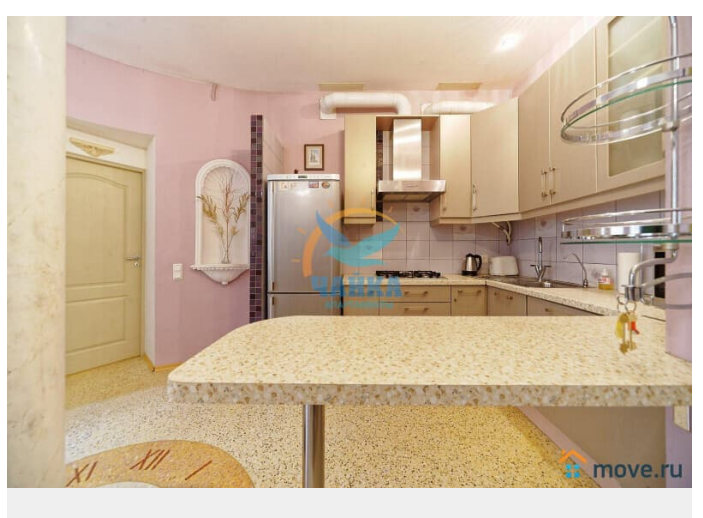
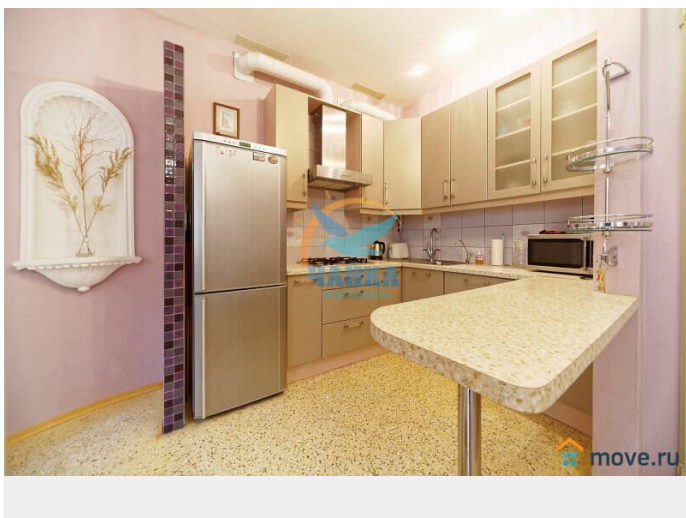
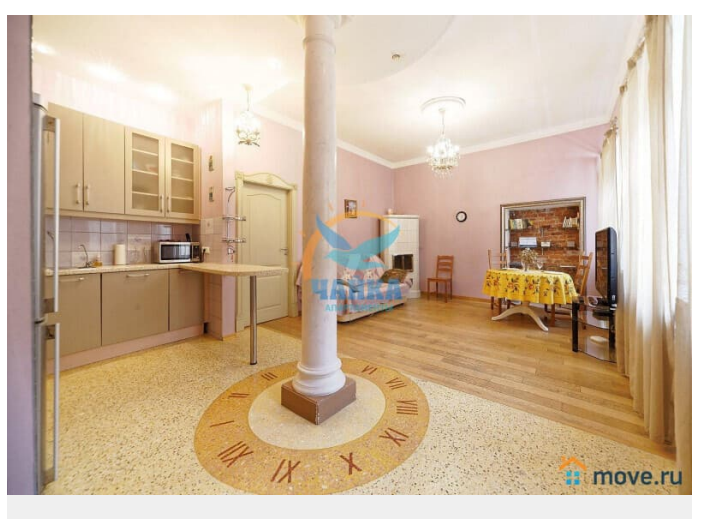
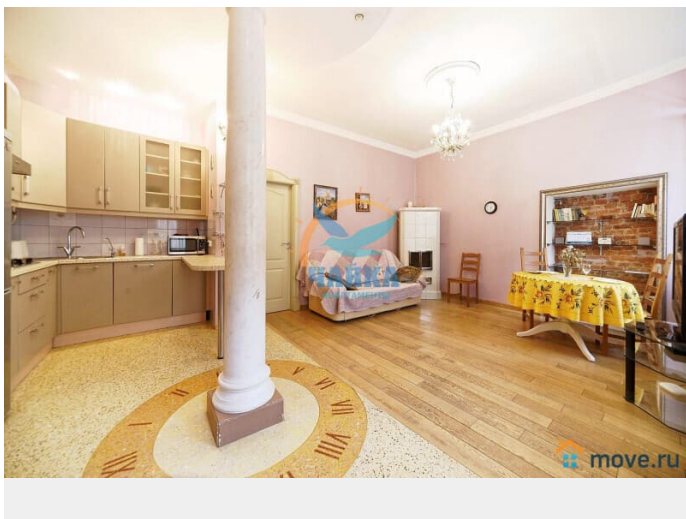
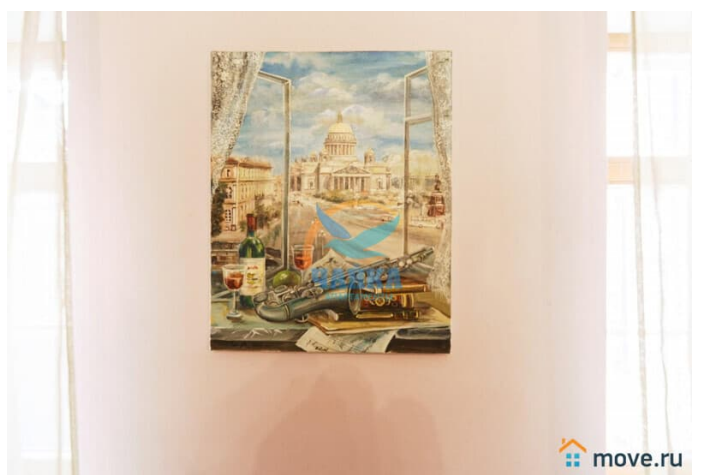
Пройдя вдоль живописной Лебяжьей канавки
через десять минут вы окажетесь у храма
Спас на Крови и Русского музея.

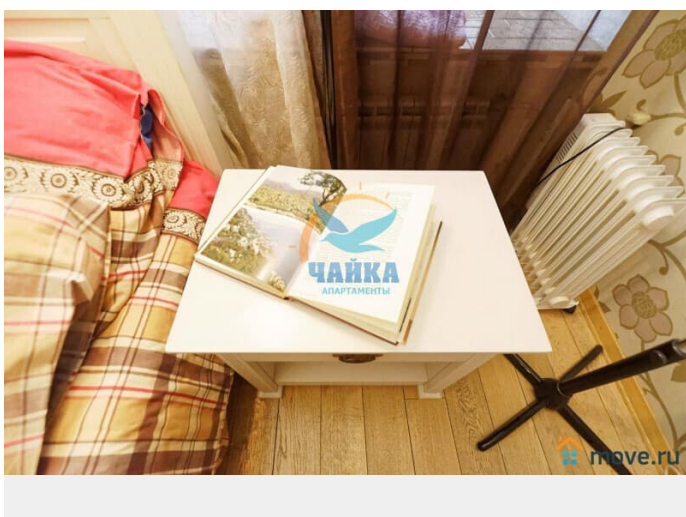
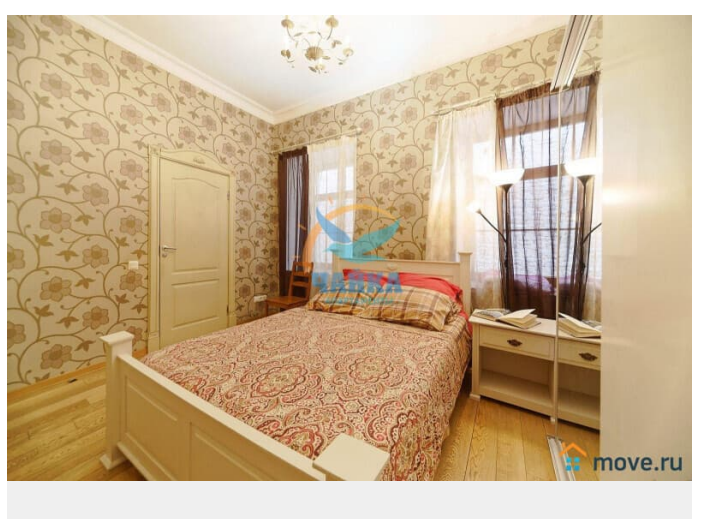
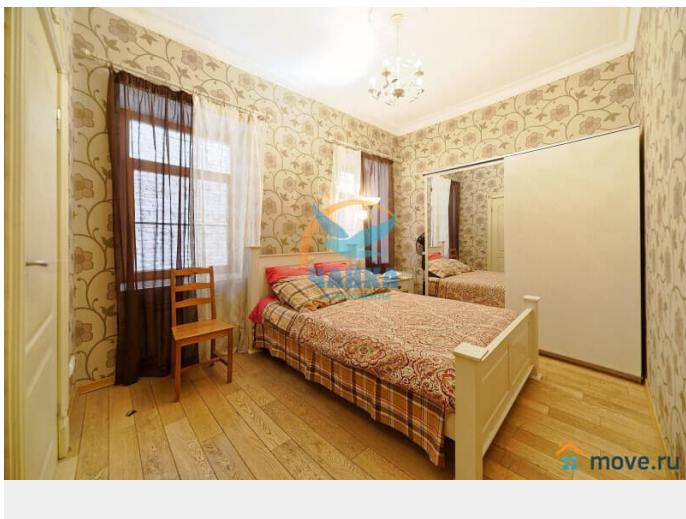
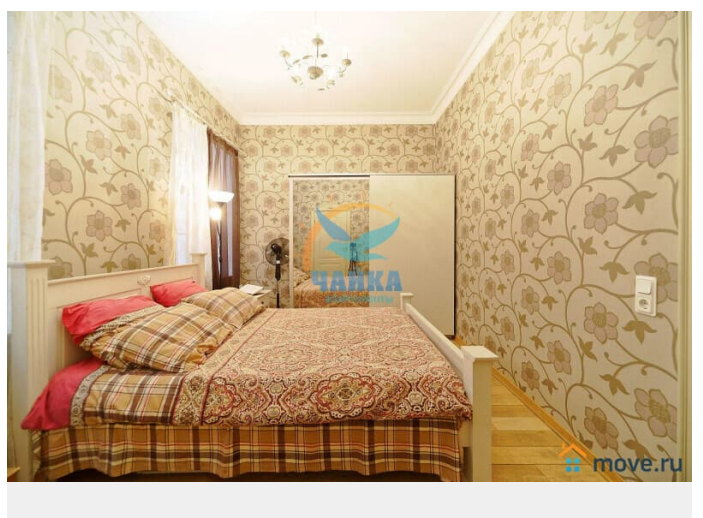
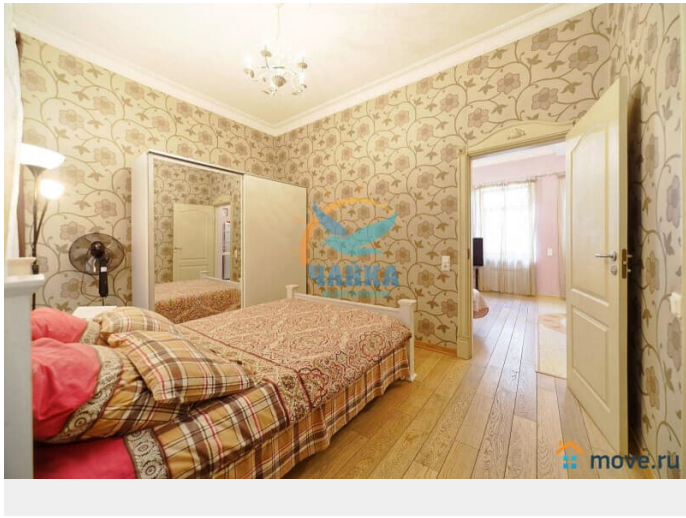
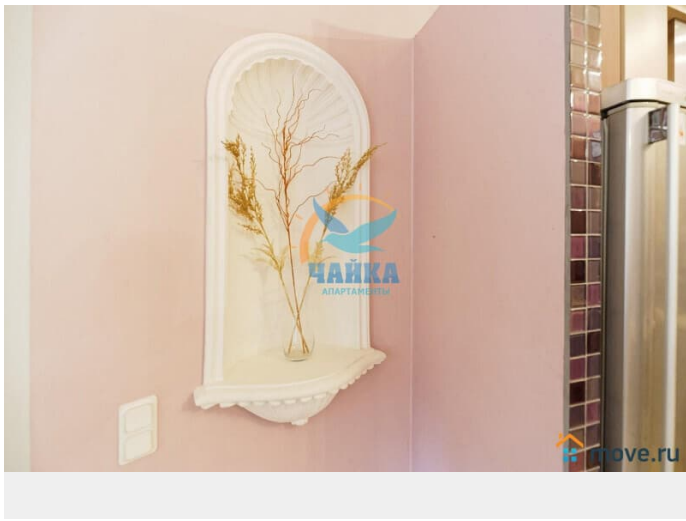
Прогуливаясь через Марсово поле или вдоль
реки Мойки минут через 15 выйдете к
Эрмитажу и Дворцовой площади. До
Петропавловской крепости 15-20 минут

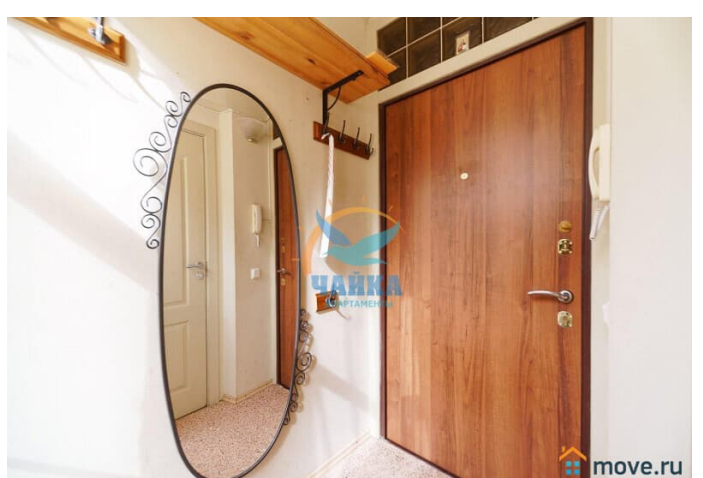
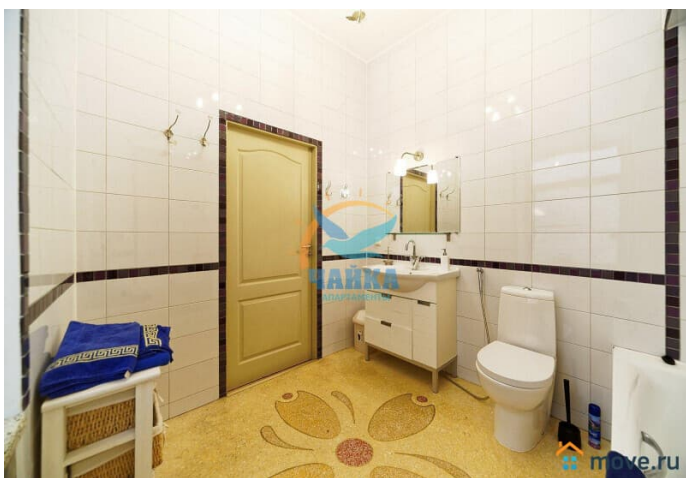
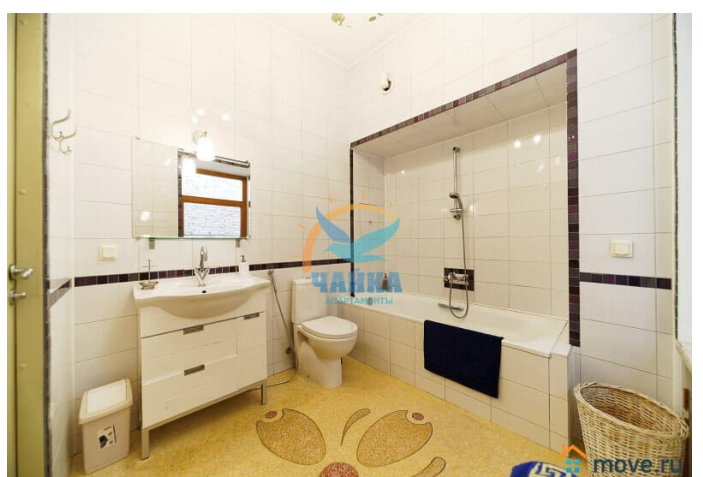
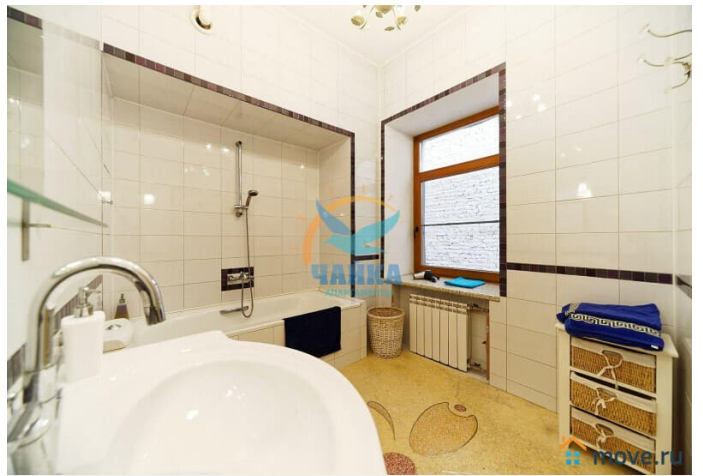
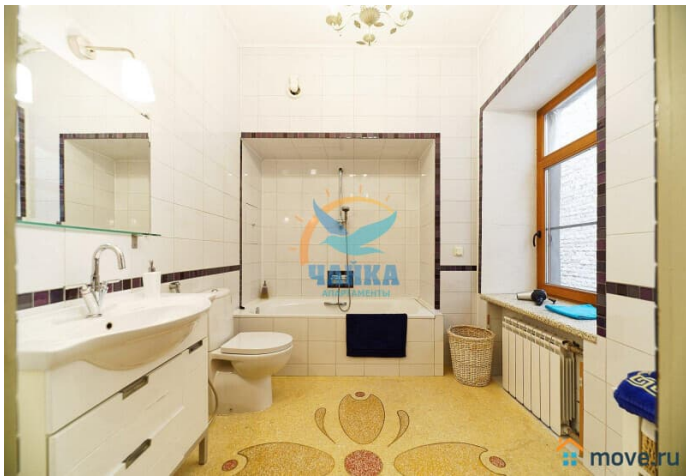
пешком через Троицкий мост. На противоположной от дома стороне улицы - здание музея прикладного искусства при художественно-промышленной академии имени барона А.Л.Штиглица - интереснейший и неповторимо самобытный памятник российской культуры. Квартира расположена в престижной центральной части Санкт-Петербурга. Одновременно - это спокойная и тихая часть города в стороне от городской суеты. Все основные достопримечательности совсем рядом, на расстоянии приятной, богатой впечатлениями пешеходной прогулки. Здесь же - остановки речного кораблика, на котором можно совершить увлекательную прогулку по рекам и каналам «Северной Венеции». С другой стороны - это район с развитой инфраструктурой - здесь Вы найдете все - банки, бутики, достойные рестораны, в том числе с "мишленовской звездой". В самой переулке известный ресторан "VOX" и французский ресторанчик, а непосредственно в доме - ресторан грузинской кухни с террасой. А завершить насыщенный впечатлениями день приятнее всего в благоухающих садах - Михайловском и Летнем. NEW! Ежегодно, начиная с 2015 года, с 10 июня по 9 июля Соляной переулочек превращается в "Аллею парящих зонтиков". Согласитесь, разноцветные зонтики очень символичны и актуальны для дождливого и не всегда солнечного Петербурга! В рамках фестиваля проходят многочисленные культурные мероприятия. Квартира расположена в 3-х этажном здании на 2 этаже. Просторный закрытый двор, ворота с домофоном. Вход со двора. Хорошая парадная. Машину можно припарковать около дома на неохраняемой или платной стоянке. Квартира небольшая, но уютная и комфортная с рационально организованным

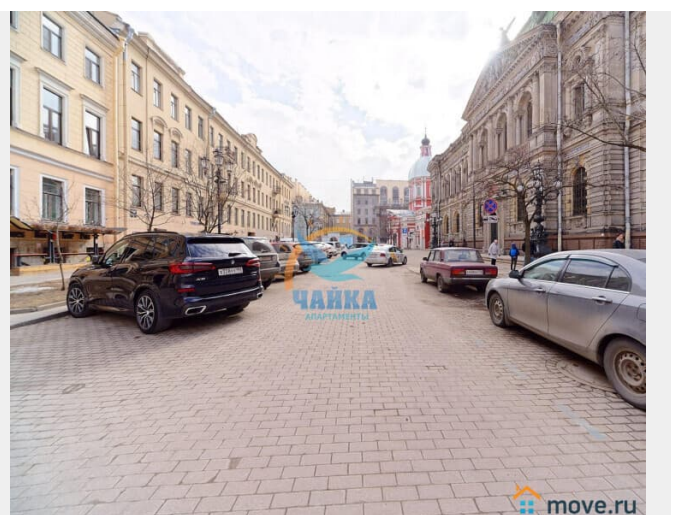
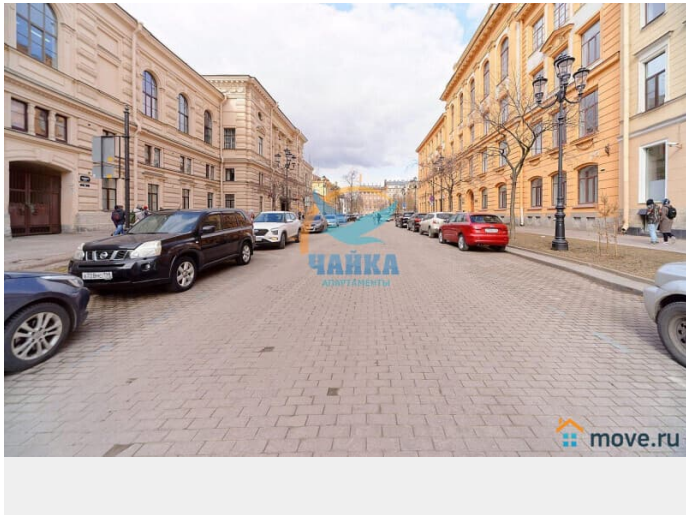
пространством и интересными дизайнерскими решениями. Общий метраж 48 кв.м. Гостиная с камином 22 кв.м, функционально соединенная с кухонной зоной и уютная спальня 18 кв.м. Просторный совмещенный санузел с большим окном. Теплые полы. В наличии - вся необходимая аудио, видео и бытовая техника - ЖК-телевизор, DVD, музыкальный центр, холодильник, микроволновая печь, электрочайник, тостер, кофеварка, фен, утюг, стиральная машина, бойлер, а также все необходимые предметы быта. Подключены безлимитный ИНТЕРНЕТ, Wi-Fi. Комфортное размещение - до 4-х человек (2+2 - двуспальная кровать и двуспальный диван). При необходимости возможно дополнительное спальное место - раскладная односпальная евро-

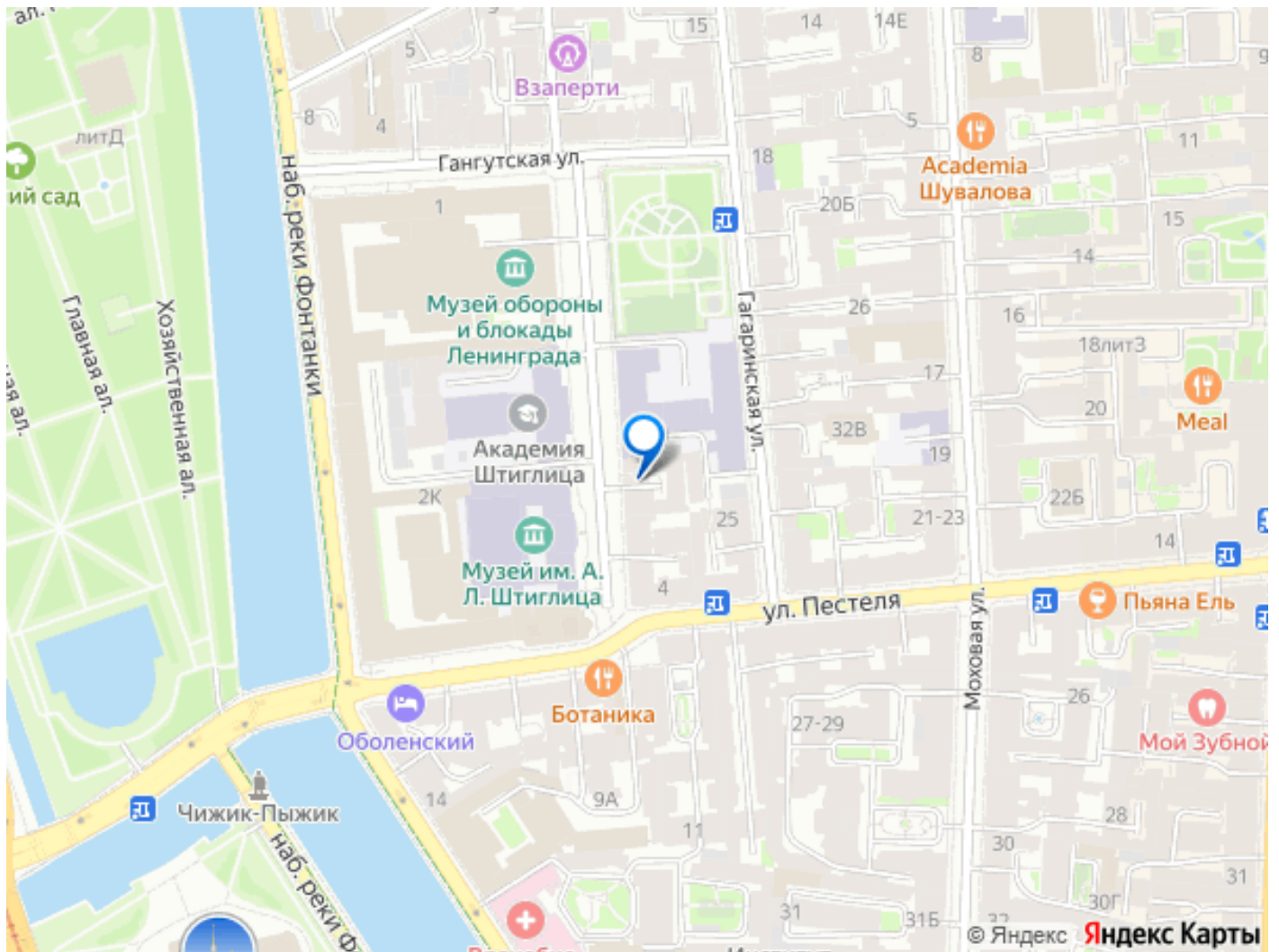












Move.ru - вся недвижимость России