

🕒 Создано: 07.07.2020 в 00:17

🔄 Обновлено: 30.03.2026 в 13:47

Людмила

79937949714

Санкт-Петербург, переулок Спасский, д. 6-8

3 000 ₽

Санкт-Петербург, переулок Спасский, д. 6-8

Округ

[СПБ, Адмиралтейский район](#)

Улица

[Спасский переулок](#)

Квартира

Количество комнат

1

Жилая площадь

18 м²

Площадь кухни

7 м²

Общая площадь

33 м²

Этаж

2/5

Детали объекта

Тип сделки

Сдаю

Раздел

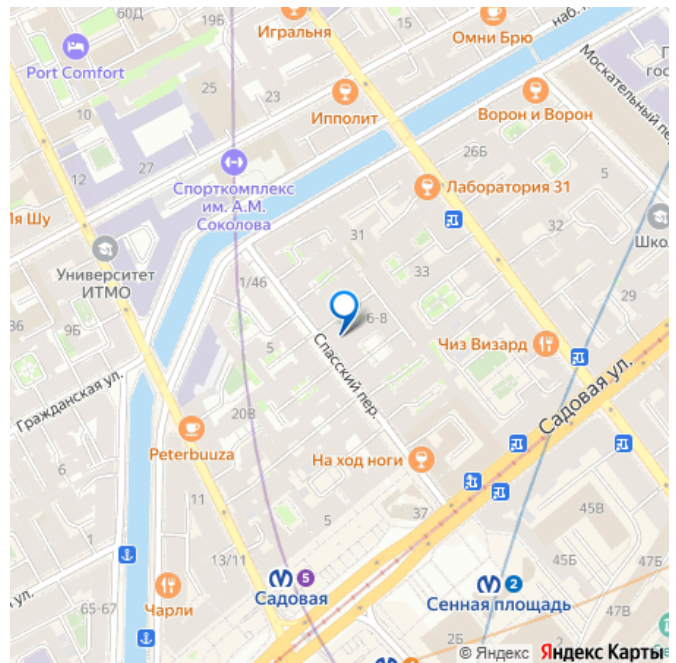
[Квартиры на сутки](#)

Тип комнат

раздельные

Тип балкона

для заметок



балкон

Тип санузла

совмещенный

Покрытие пола

паркет

Вид из окна

во двор

Ремонт

евро

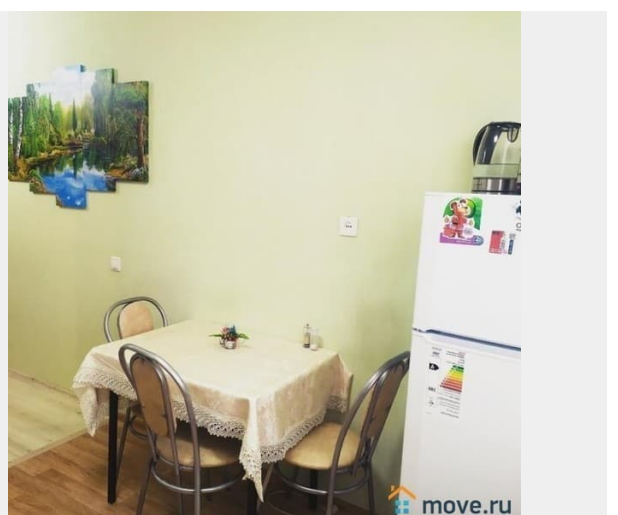
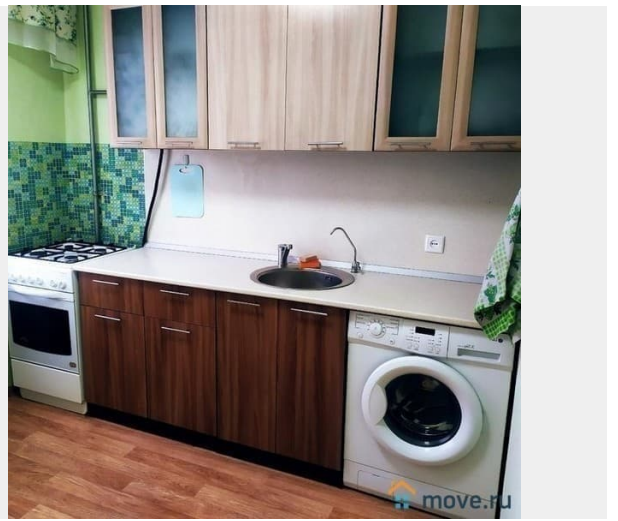
Заселение с детьми

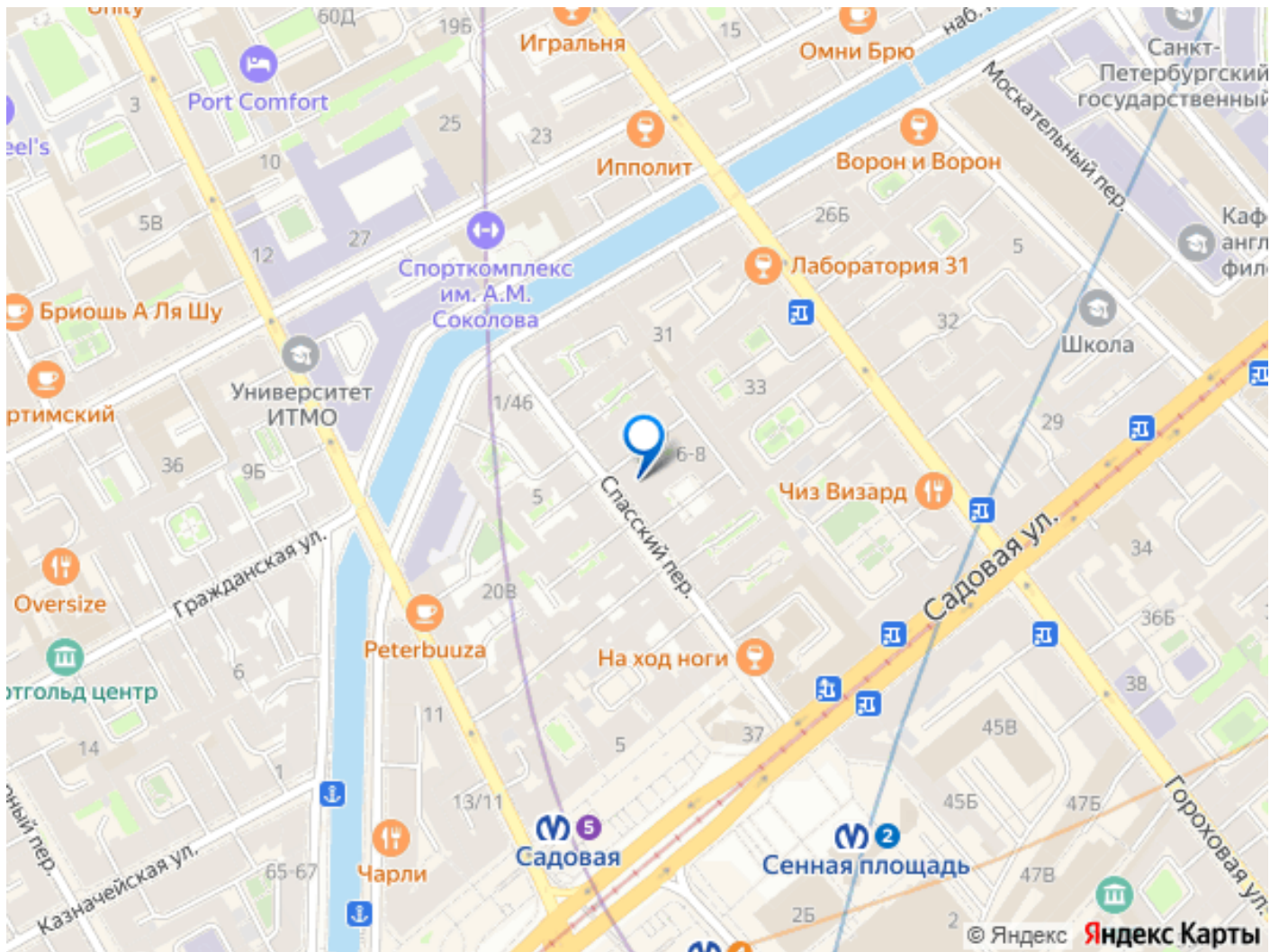
да

интернет, мебель, мебель на кухне, телевизор, стиральная машина, холодильник, парковка

Описание

Исторический центр Питера. В пешеходной доступности: метро Сенная площадь, Садовая, Спасская Московский вокзал, река Фонтанка, Гостиный двор, Невский проспект, Владимирский собор, Казанский собор, Исаакиевский собор, Медный всадник, Дворцовая площадь, Эрмитаж, Михайловский замок, Летний сад. Все необходимое для проживания- стиральная машина, СВЧ - печь, холодильник, ТВ, чайник, посуда спальные принадлежности, полотенца, чай, сахар, WI-FI. Цены в сезон могут быть выше.





Move.ru - вся недвижимость России