

Создано: 24.12.2022 в 01:10

Обновлено: 30.01.2026 в 23:31

Санкт-Петербург, переулок Спасский, д. 6-8

4 500 ₽

Санкт-Петербург, переулок Спасский, д. 6-8

Округ

[СПБ, Центральный район](#)

Улица

[Спасский переулок](#)

Квартира

Количество комнат

2

Жилая площадь

45 м²

Площадь кухни

4 м²

Общая площадь

60 м²

Этаж

1/5

Детали объекта

Тип сделки

Сдаю

Раздел

[Квартиры на сутки](#)

Тип комнат

смежно-раздельные

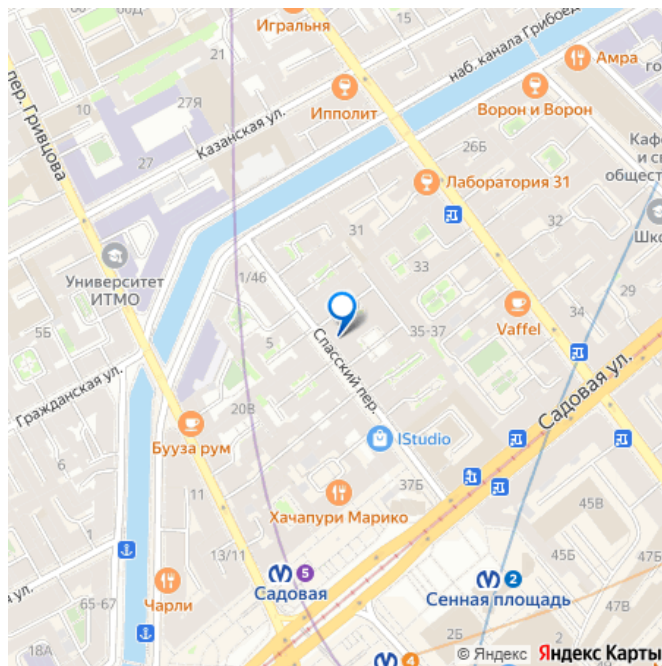
Тип санузла

<https://spb.move.ru/objects/6890127885>

Наталья, Сутки-Питер.ру

79112528081

для заметок



Вид из окна

во двор

Ремонт

евро

Заселение с детьми

да

агентам просьба не беспокоить, интернет, мебель, мебель
на кухне, телевизор, стиральная машина, холодильник

Описание

Цена зависит от сезона, праздников,
количества дней и количества человек.

Раннее предварительное бронирование - на
сроки от 5 дней, иногда от 4-х - если есть
возможность по графику (или ближе к
сроку). На более короткие сроки 2-3 дня - за
1-3 дня до заезда, или раньше - если есть
удобные "окна" по графикам. Квартира не
сдается на сутки и для мероприятий!

Бронируем также для организаций,
предоставляем отчетные документы.

Двухкомнатная квартира в центре в Спасском
переулке в 2 минутах пешком от станции
метро "Садовая". До Невского проспекта - 1
остановка на метро или 15-20 минут
приятной пешеходной прогулки по центру
города. Все основные
достопримечательности также можно
осмотреть, прогуливаясь пешком по
красивейшим местам Санкт-Петербурга.

Рядом - Сенная площадь, 2 крупных торговых
центра "Пик" и "Сенной", центральный рынок
"Сенной", магазины, бутики, рестораны,
кафе, кинотеатр, банки, службы быта.

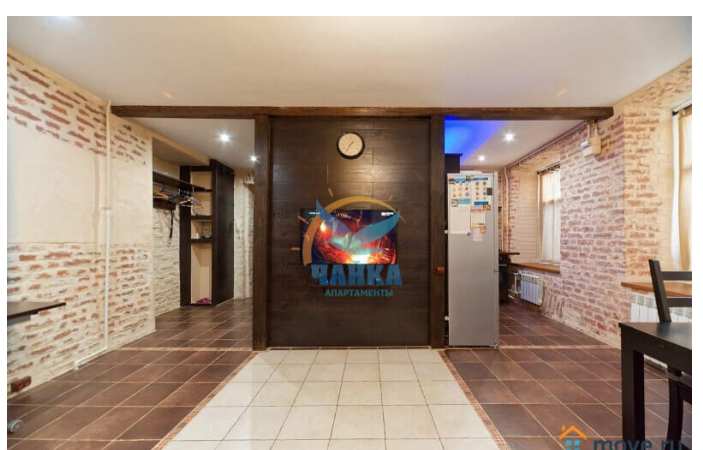
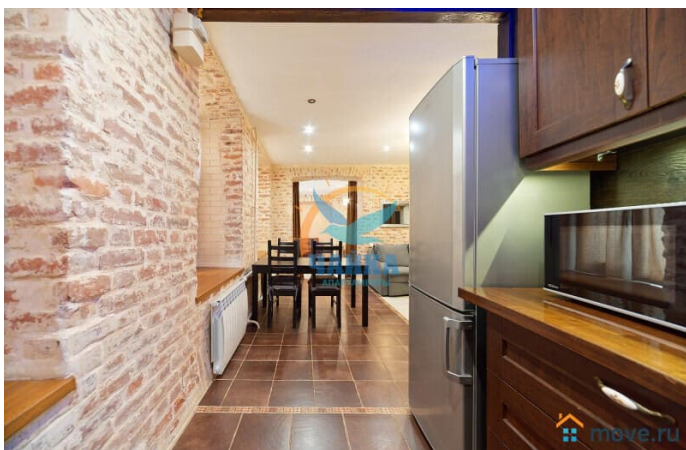
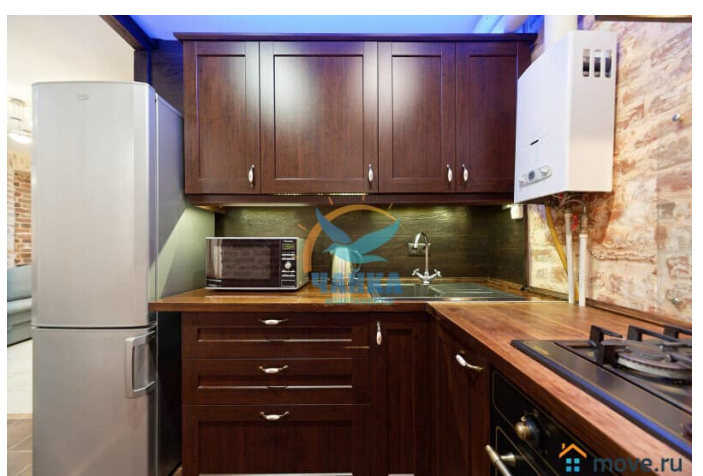
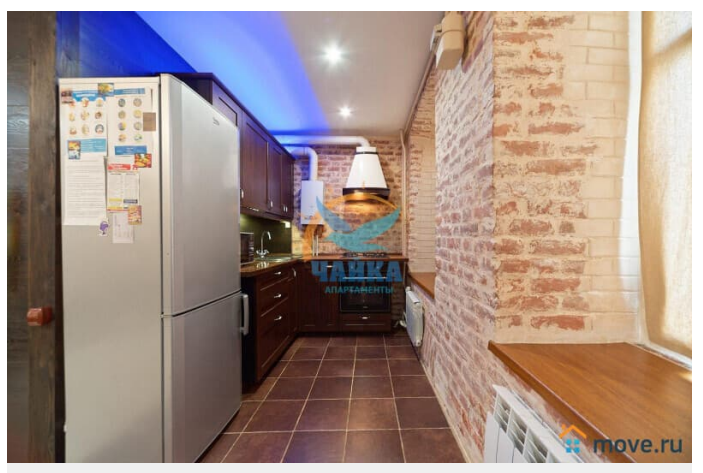
Расположена на 1 этаже пятиэтажного дома.

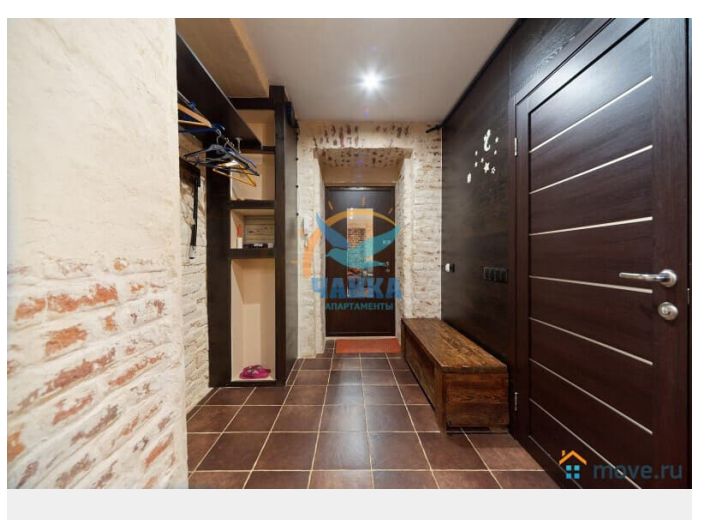
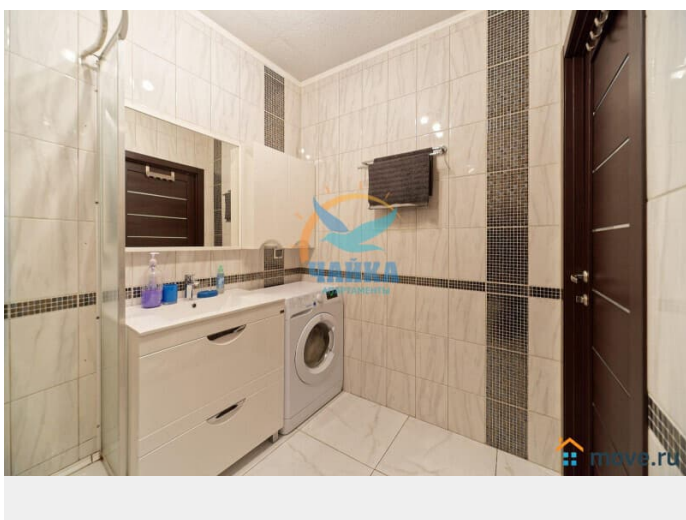
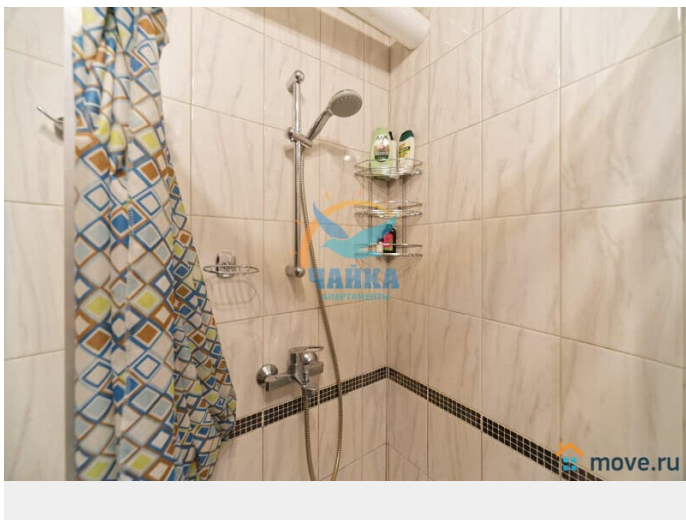
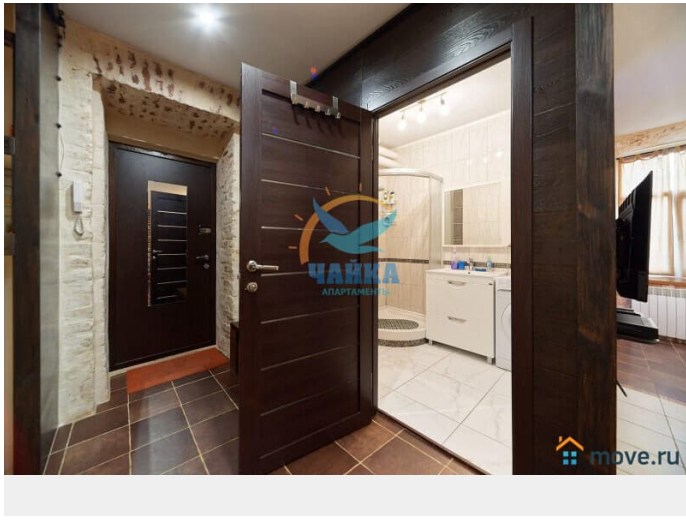
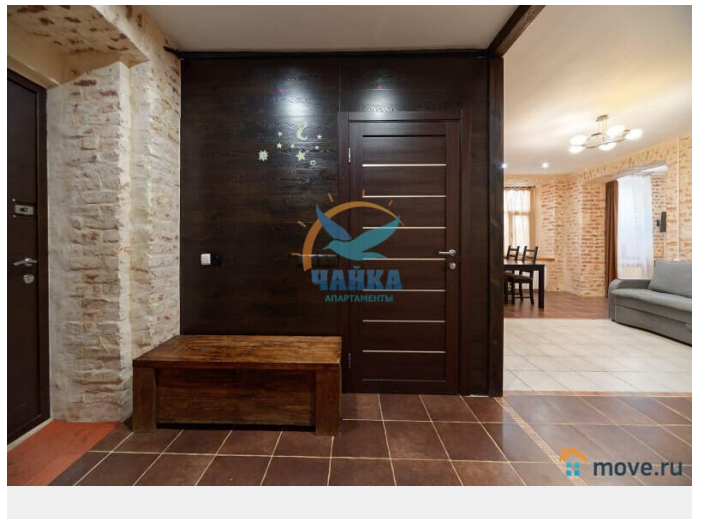
Закрытый двор. Вход со двора. Парадная в
хорошем состоянии. Домофон, металлическая

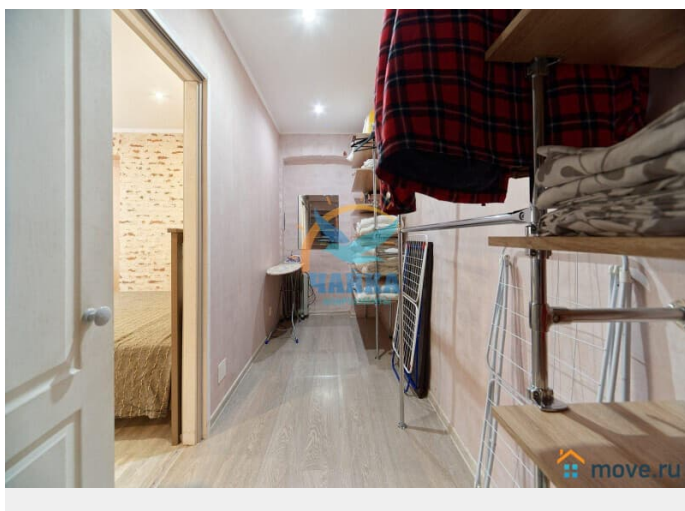
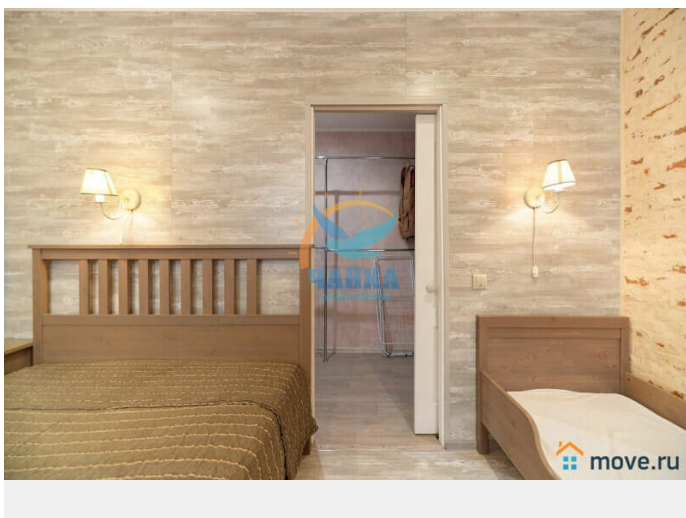
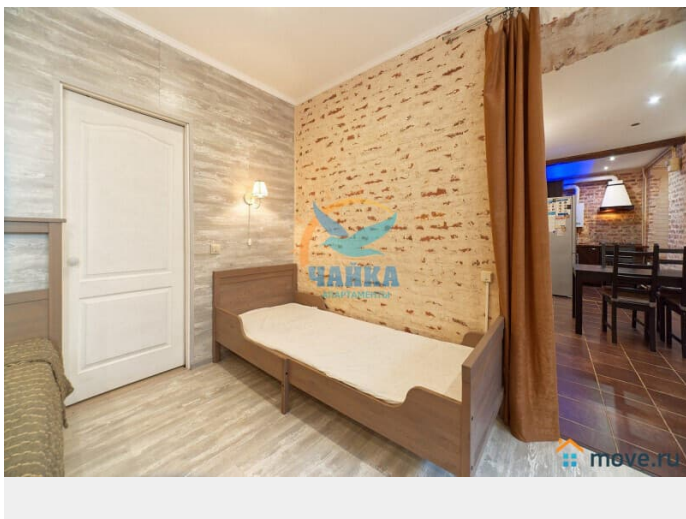
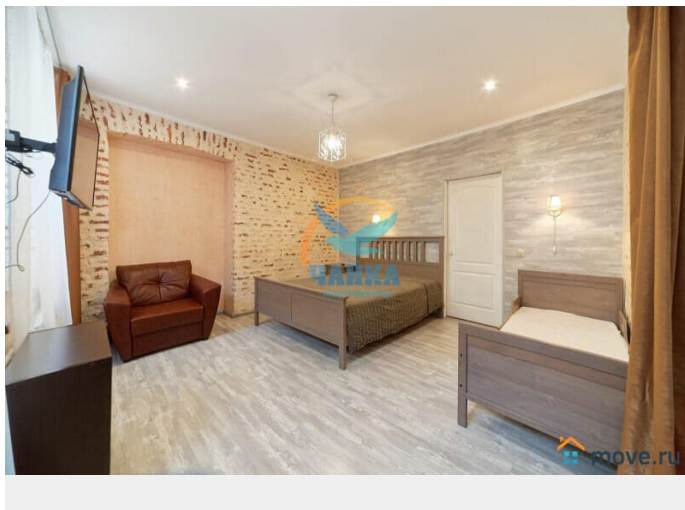
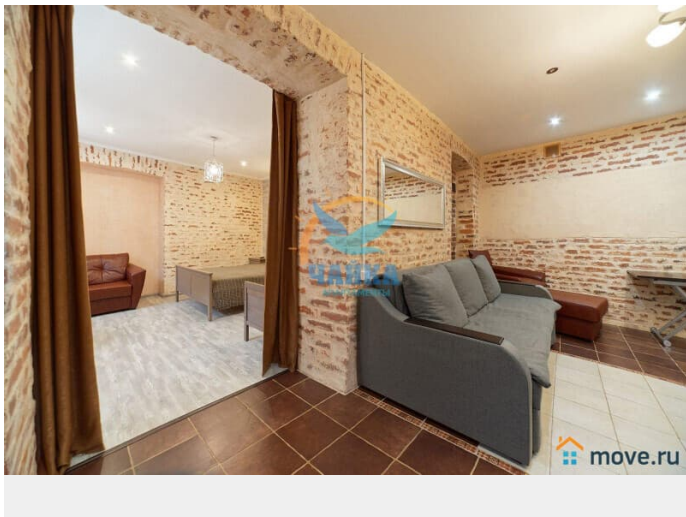
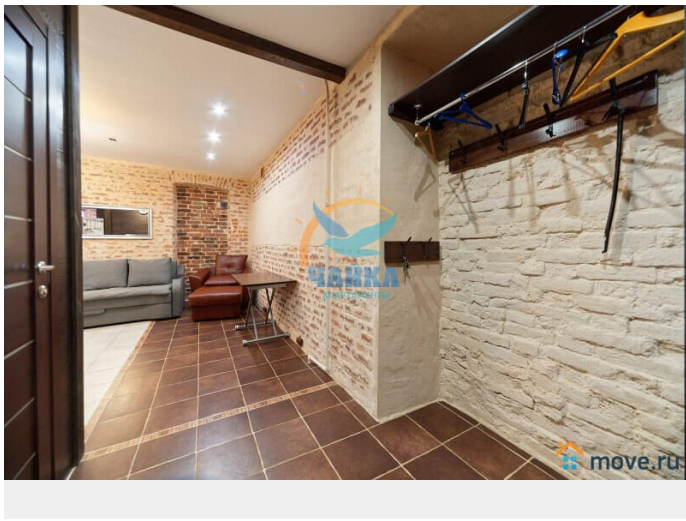
дверь в квартиру. Окна выходят во двор.
Рядом с домом - неохраняемая парковка, у метро - круглосуточный паркинг. Общий метраж 60 кв.м. В Вашем распоряжении - просторная кухня-гостиная 25 кв.м и спальня 20 кв.м с гардеробной комнатой.

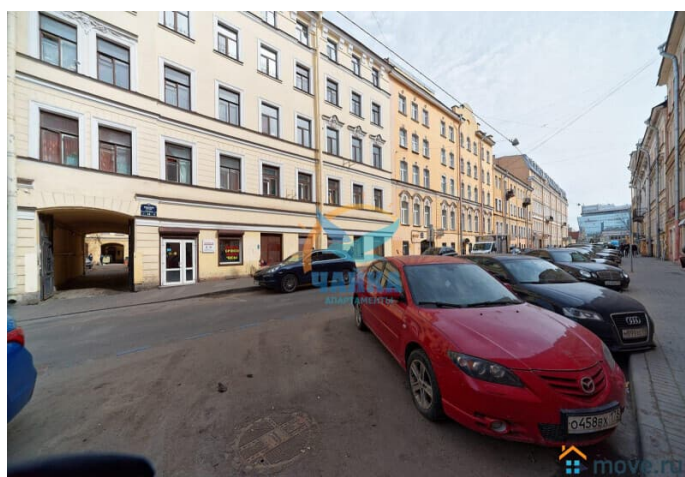
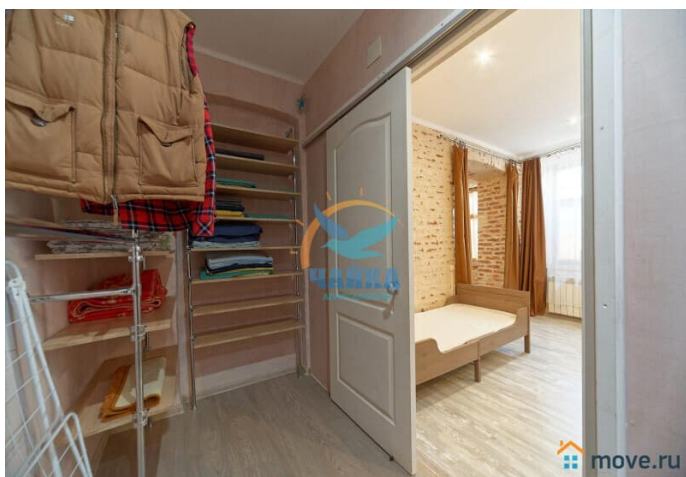
Современная, уютная квартира с новым интересным ремонтом и полным оснащением для Вашего комфорта, в наличии - ЖК-телевизор, аудиоцентр, холодильник, газовая плита с духовкой, микроволновая печь, электрочайник, стиральная машина, фен, утюг с гладильной доской, сушилка, кухонные, постельные, туалетные принадлежности. Подключены безлимитный ИНТЕРНЕТ, Wi-Fi, цифровое телевидение. Просторный совмещенный санузел 8 кв.м, с душевой кабиной. Размещение - до 5 человек (двуспальная кровать 160 см, детская кровать-трансформер, двуспальный угловой диван).

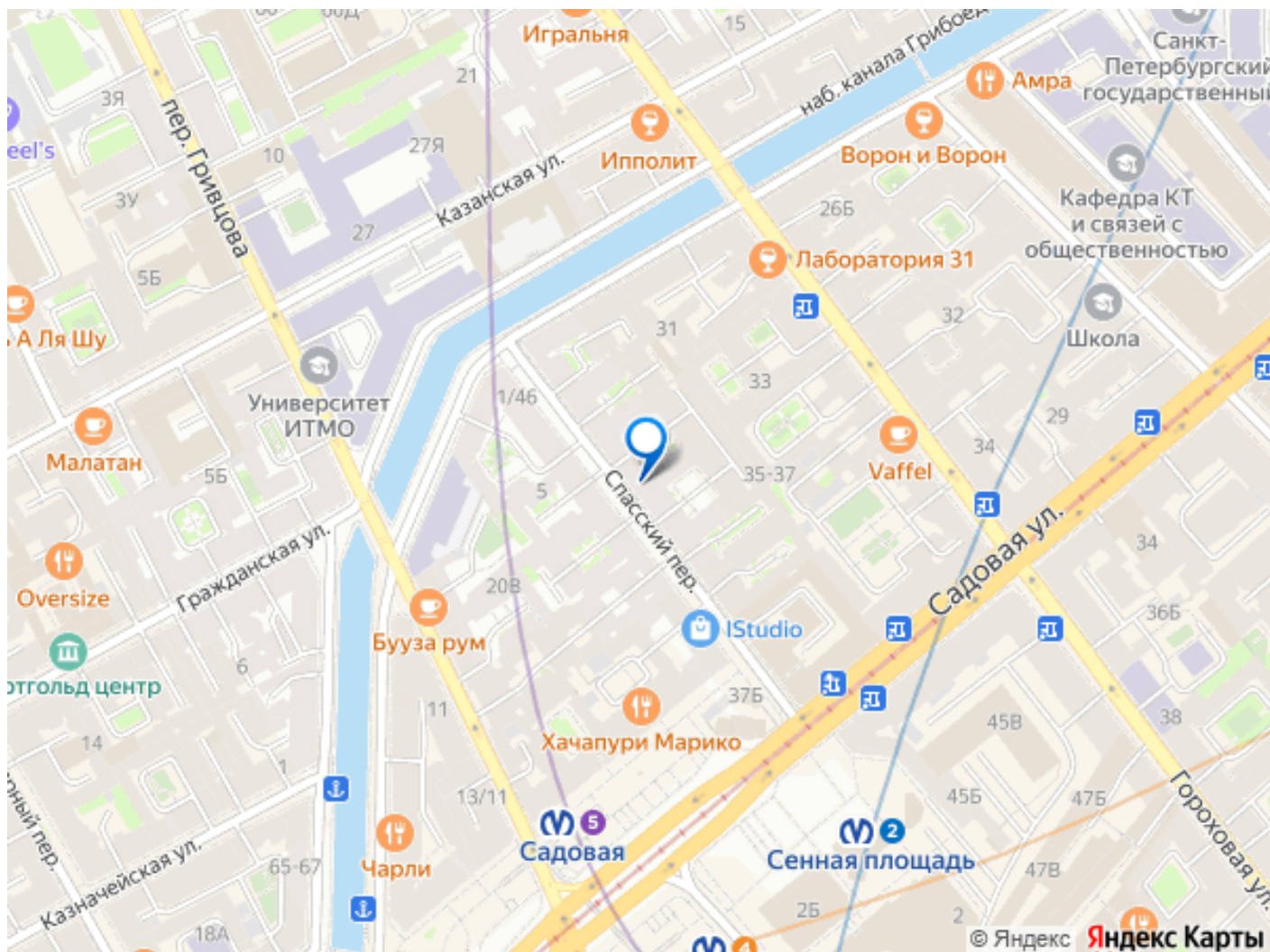












Move.ru - вся недвижимость России