

**Санкт-Петербург, площадь Никольская,
д. 4**

5 900 ₺

Санкт-Петербург, площадь Никольская, д. 4

Округ

[СПБ, Адмиралтейский район](#)

Улица

[площадь Никольская](#)

Квартира

Количество комнат

3

Жилая площадь

55 м²

Площадь кухни

20 м²

Общая площадь

80 м²

Этаж

4/4

Детали объекта

Тип сделки

Сдаю

Раздел

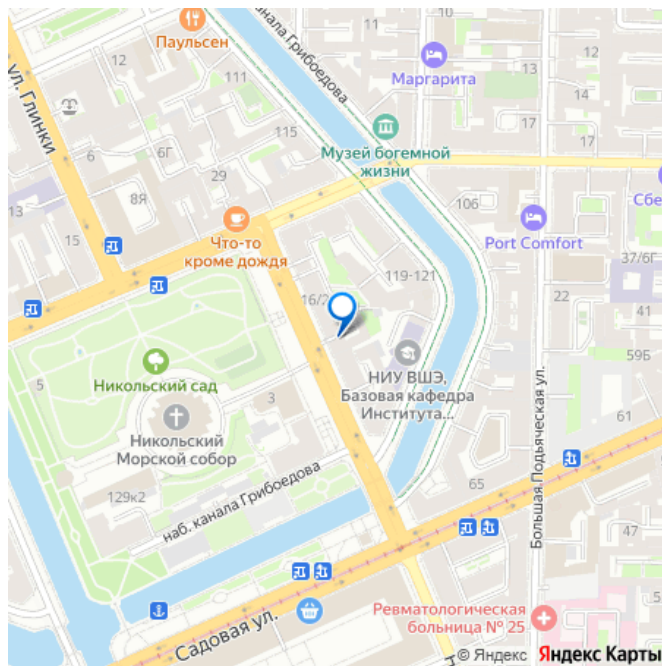
[Квартиры на сутки](#)

Тип комнат

смежно-раздельные

Тип санузла

для заметок



Вид из окна

во двор

Ремонт

евро

Заселение с детьми

да

интернет, мебель, мебель на кухне, телевизор, стиральная машина, холодильник

Описание

Цена зависит от сезона, праздников, количества дней и количества человек.

Раннее предварительное бронирование - на сроки от 5 дней, иногда от 4-х - если есть возможность по графику (или ближе к сроку). На более короткие сроки 2-3 дня - за 1-3 дня до заезда, или раньше - если есть удобные "окна" по графикам. Квартира не сдается на сутки и для мероприятий!

Бронируем также для организаций, предоставляем отчетные документы.

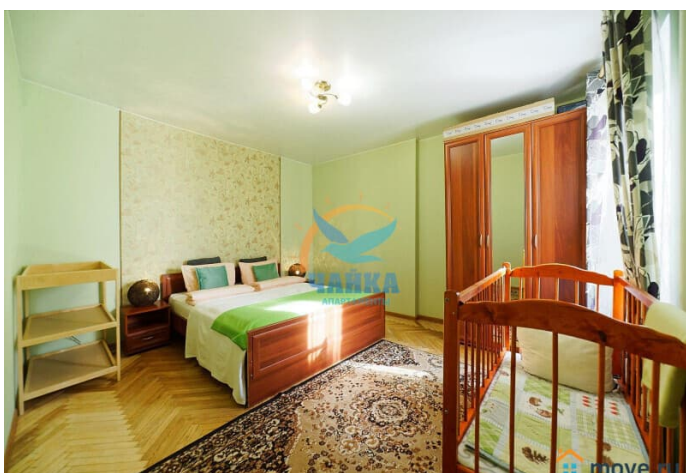
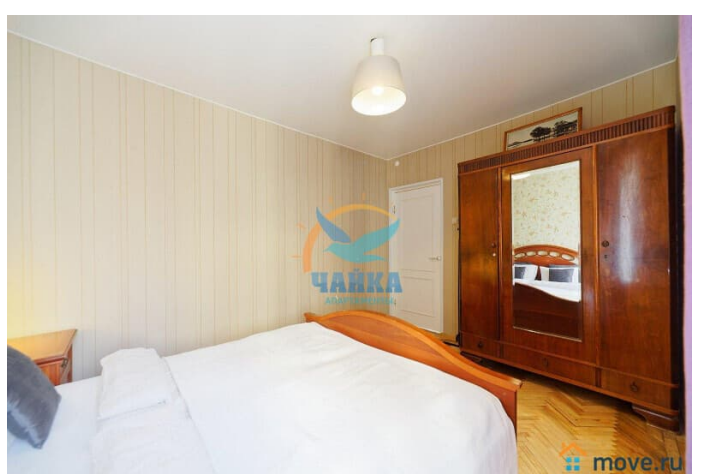
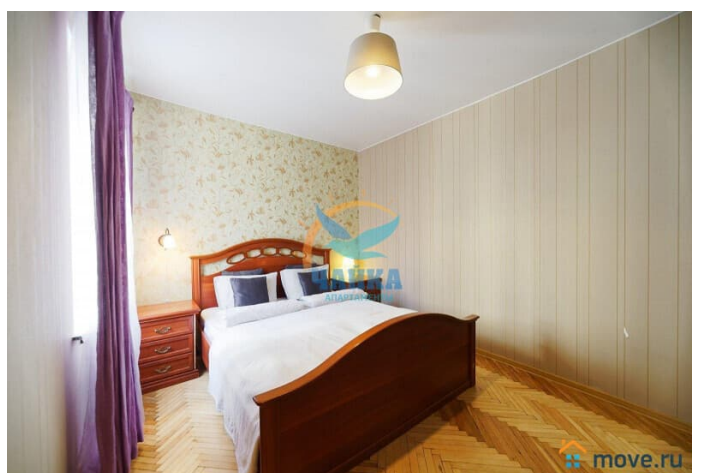
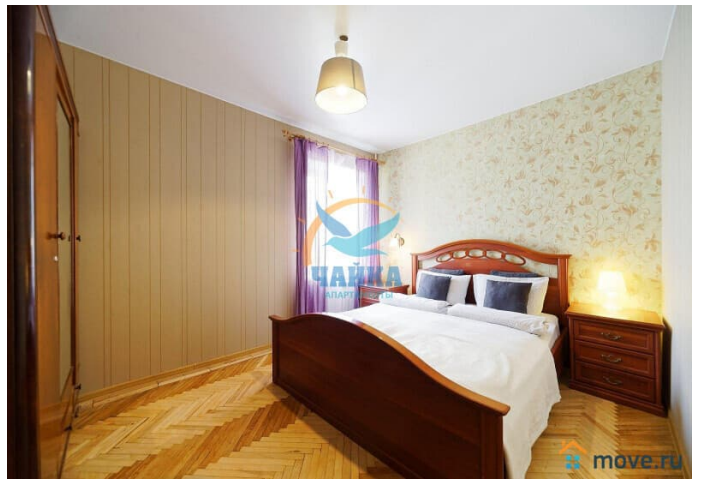
Большая, светлая и комфортабельная 3-комнатная квартира в историческом центре города, в доме-памятнике, в тихом месте.

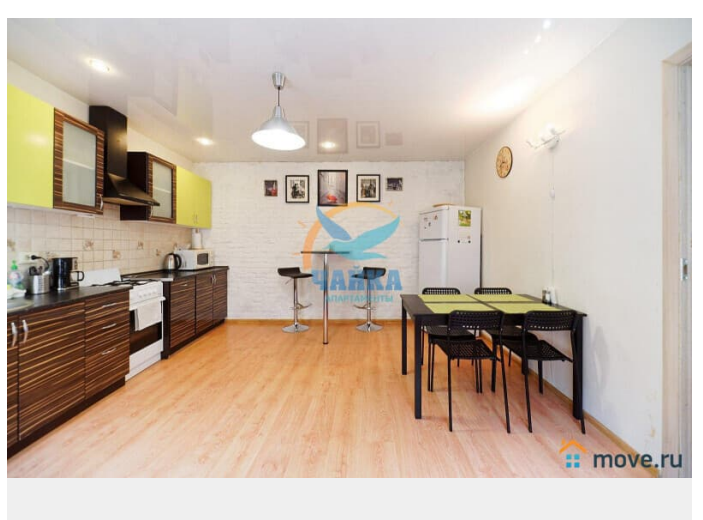
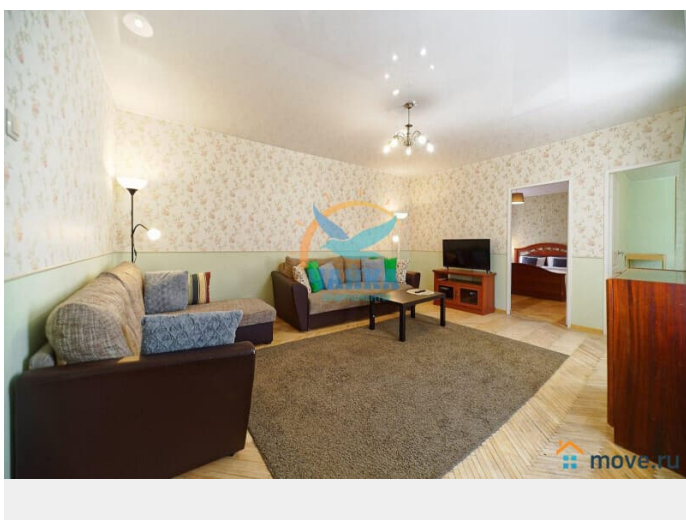
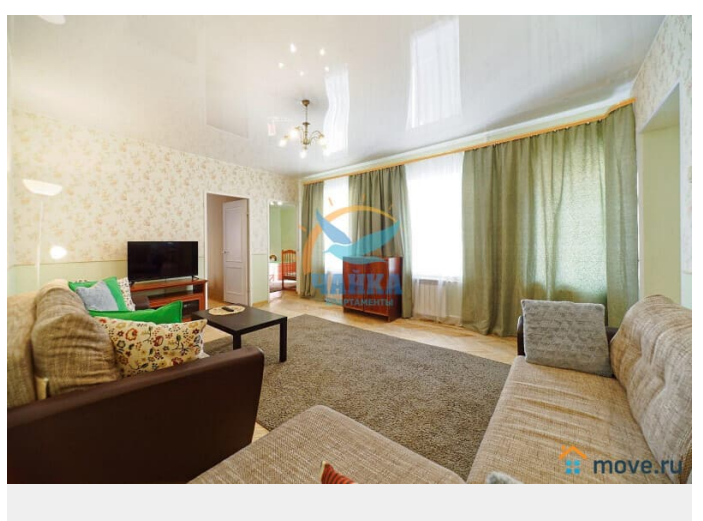
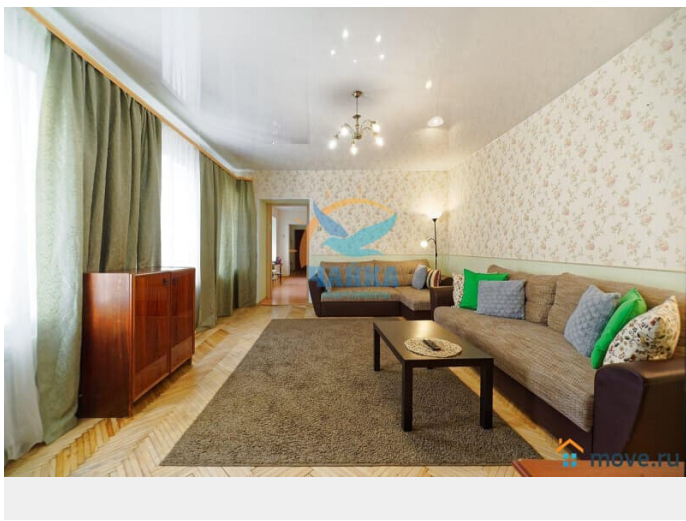
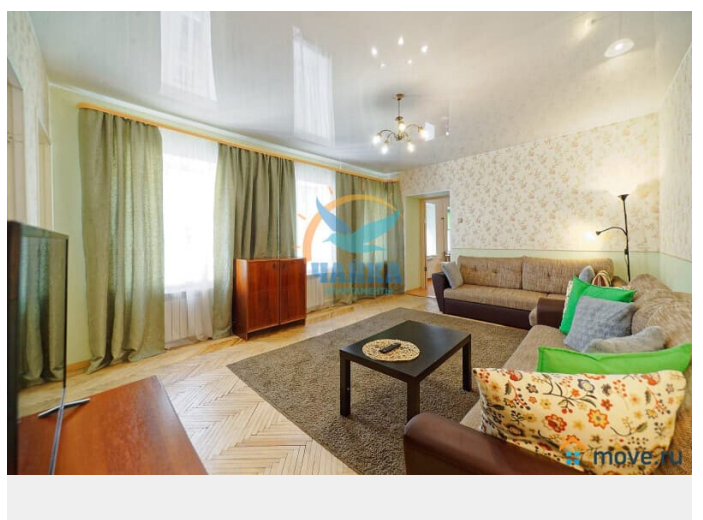
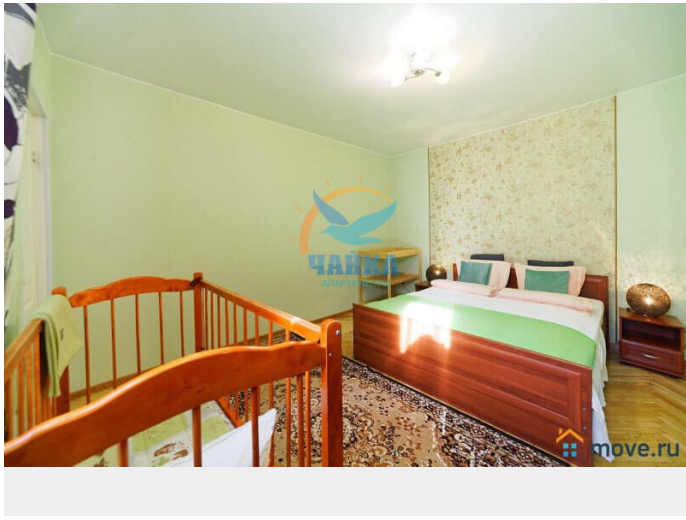
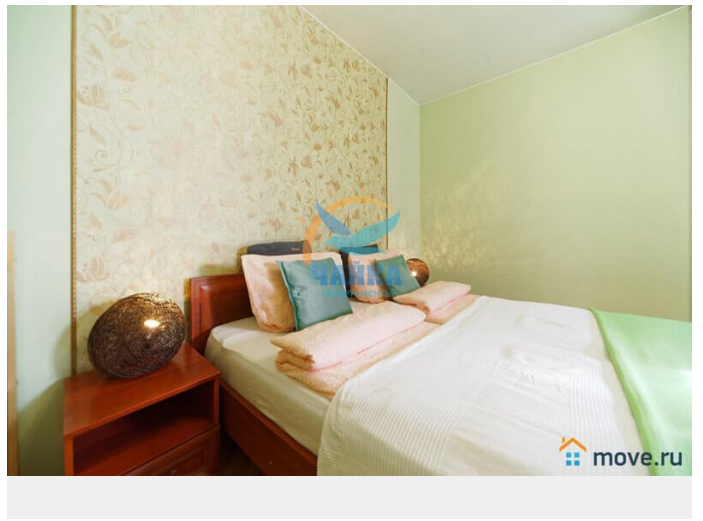
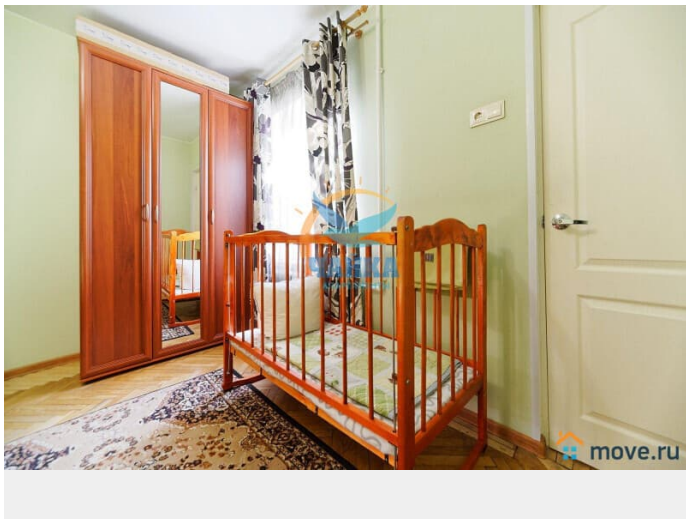
Здесь вы можете почувствовать атмосферу настоящего Петербурга. Знаменитый Мариинский театр находится всего в 7 минутах пешком. Прямо напротив дома возвышается красивейший Николо-Богоявленский Морской собор. В 8 минутах пешком - Юсуповский дворец.

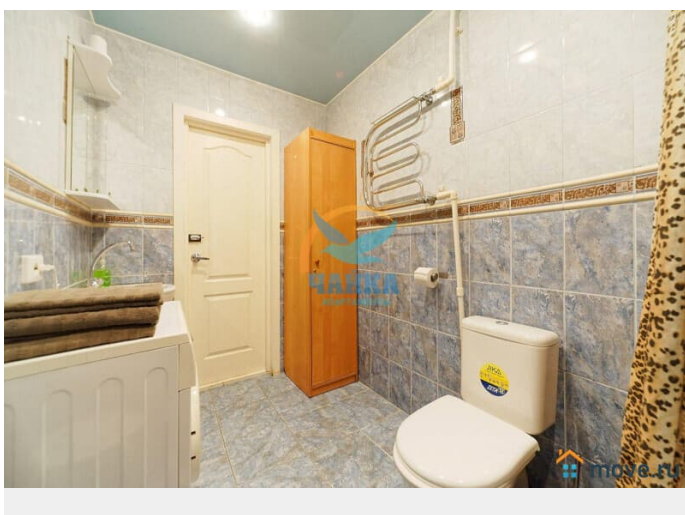
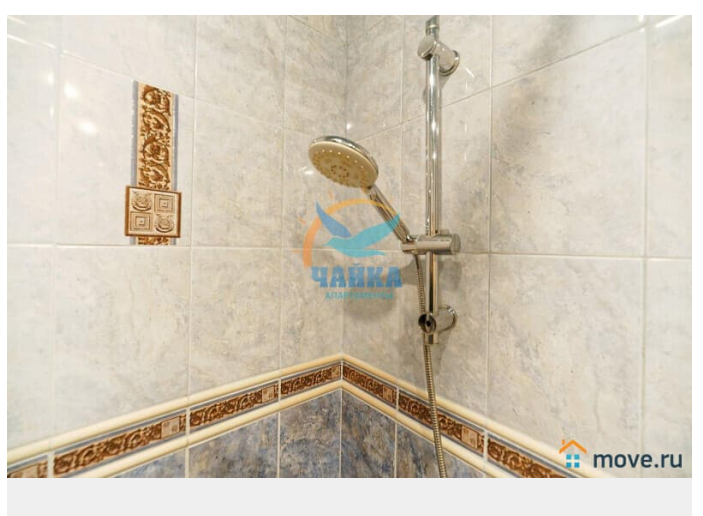
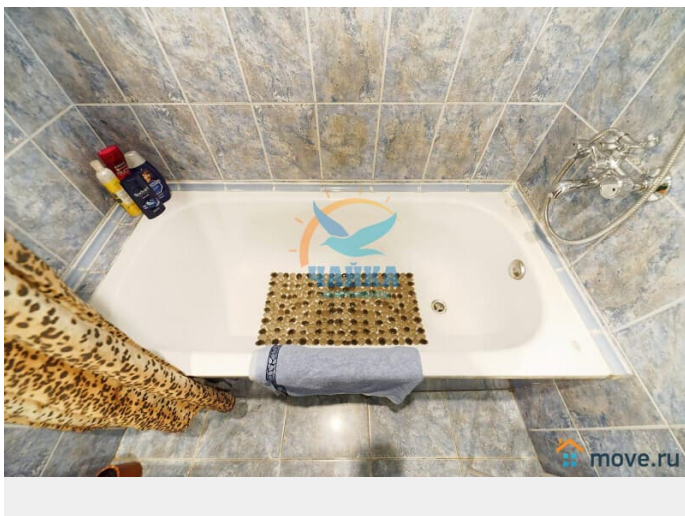
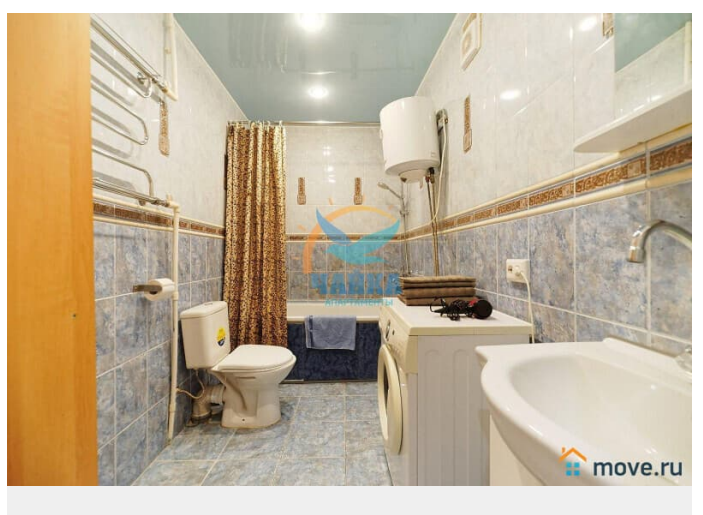
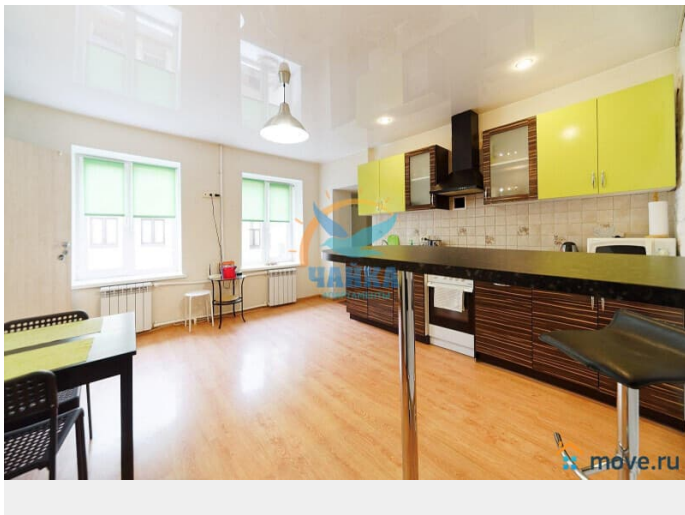
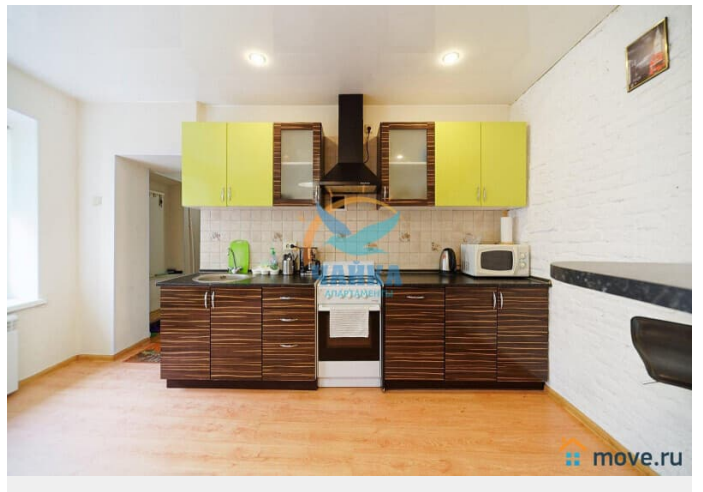
Государственный Эрмитаж, Исаакиевский и Казанский соборы, Русский музей - на расстоянии приятной пешеходной прогулки.

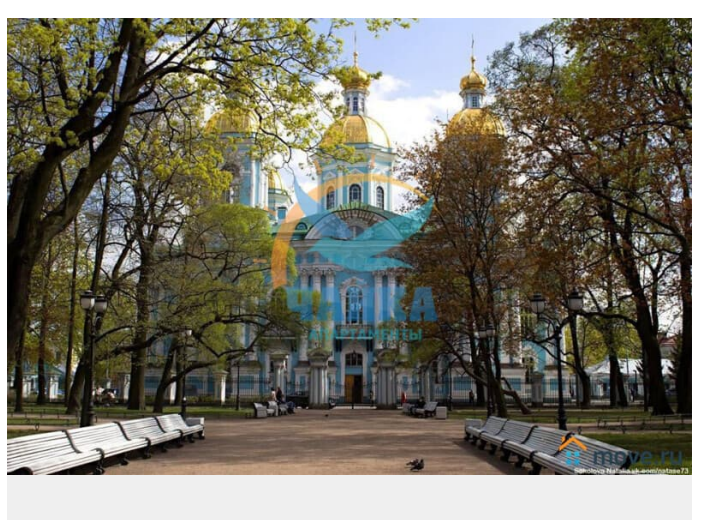
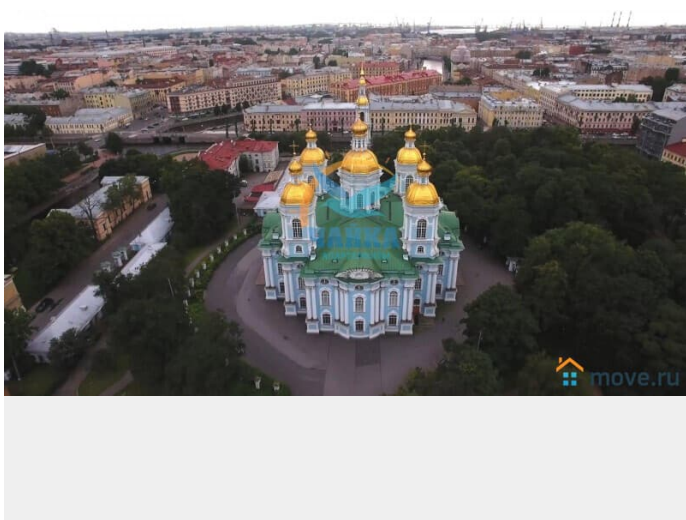
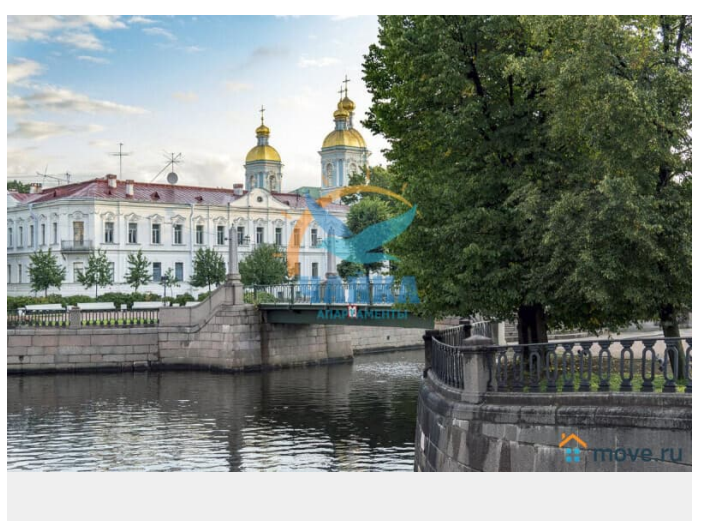
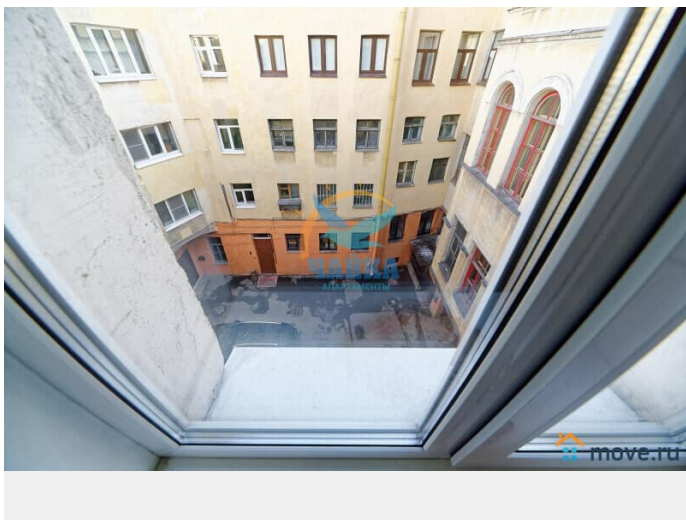
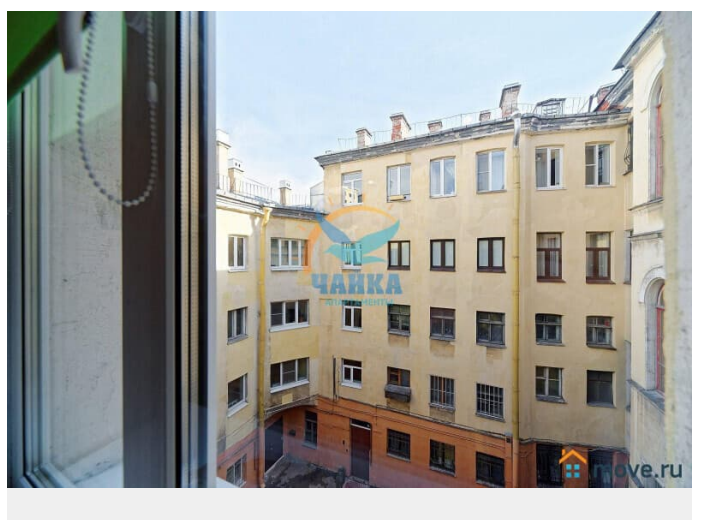
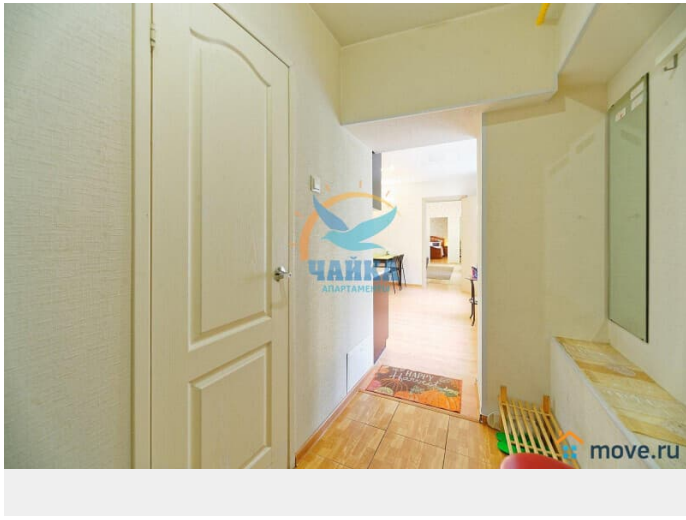
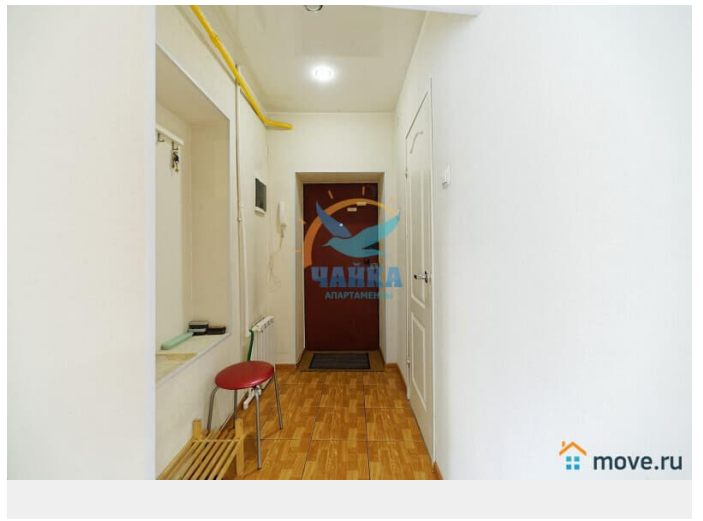
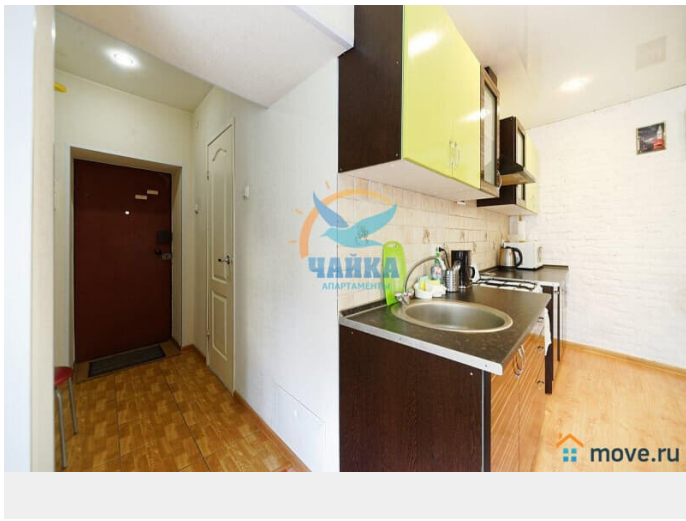
Вся история Петербурга и все его самые известные достопримечательности в шаговой доступности. Рядом - уникальное место,

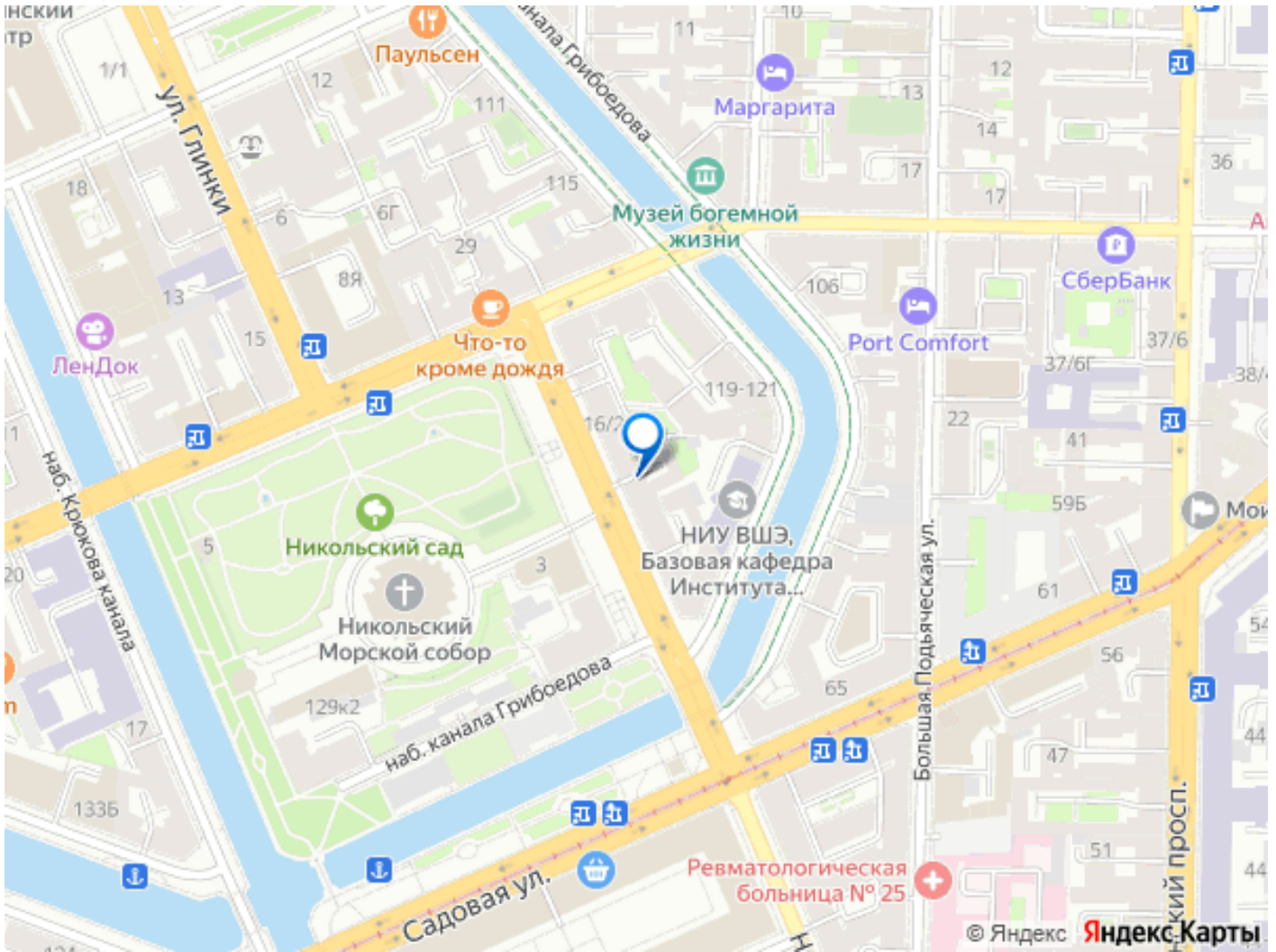
"Семимостье", расположенное на пересечении двух каналов - Крюкова и Грибоедова. Отсюда можно увидеть сразу 7 мостов! Станция метро "Сенная/Садовая/Спасская" всего в 13 минутах пешком. Квартира расположена на 4 этаже четырехэтажного дома. Закрытый, охраняемый двор. Подъезд с домофоном, чистая, недавно отремонтированная парадная. Окна квартиры выходят в тихие дворы. Современная, недавно отремонтированная квартира (2016 г.). Общий метраж 80 кв.м. В Вашем распоряжении - просторная кухня 20, гостиная 24 и две отдельные изолированные спальни 15+16 кв.м. Квартира полностью благоустроена и оснащена всей необходимой бытовой техникой и предметами обихода. В наличии - ЖК-телевизор, холодильник, газовая плита с духовкой, микроволновая печь, кофеварка, электрочайник, фильтр для воды, посудомоечная машина, стиральная машина, пылесос, фен, утюг с гладильной доской, кухонные, постельные, туалетные принадлежности. Подключены безлимитный интернет, WI-FI, кабельное телевидение. Возможное размещение - до 5 человек. Также в квартире могут комфортно разместиться 4 взрослых и 2 детей или 5 взрослых и 1 ребенок. Есть детская (не переносная) кроватка и пеленальный столик.











Move.ru - вся недвижимость России