 Создано: 12.12.2025 в 12:19

Обновлено: 15.01.2026 в 14:16

Супер Собственник**79311215959****Санкт-Петербург, Поместье
Алексеевское, Ломоносовский район****19 400 000 ₽**

Санкт-Петербург, Поместье Алексеевское, Ломоносовский район

для заметок

Коттедж

Жилая площадь

145 м²

Площадь кухни

42 м²

Общая площадь

200.7 м²**Детали объекта**

Тип сделки

Продам

Раздел

[Дома, дачи](#)

Строение

Блочное

возможен торг, туалет в доме, душ в доме, кухня,
баня/сауна, отопление, водопровод, канализация,
электричество, газ, ПМЖ

Описание

Продаем дом площадью 200.7 м²
расположенный по адресу Заостровье,
Коттеджный поселок Поместье Алексеевское,
цена 19 400 000 руб. Важно! Уникальное
предложение – Добавьте в избранное!



Успейте под семейную ипотеку! Поможем!

Подарки: - Страхование дома! - Подарочная карта Лемана Про на 100 000 рублей! - Подарочная карта М-Видео на 100 000 рублей! Гарантия – 5 лет! Ипотека Семейная | Военная | Сельская | it Материнский капитал

Выход на сделку сразу Продажа от собственника (ИП) Дом готов 100% Полная финишная отделка Все коммуникации КАД 27 КМ Сауна из липы + печь "Карина" 4 спальни + кухня-гостиная Газоблок (газобетон)

Участок 12,58 соток Хватит мечтать – пора покупать! Запишитесь на просмотр! Строим сами в своем же коттеджном поселке, поэтому за рублем не гонимся - строим как для себя! Приезжайте, посидим, поговорим, пройдемся по дому, заглянем к соседям. Что будем смотреть? Одноэтажный, новый дом 200,7м2 цвета "Капучино", с отделкой, сауной и вторым светом, из газобетона (газоблоков) для круглогодичного проживания с террасой в коттеджном поселке "Поместье Алексеевское", на участке 12,58 соток в Ломоносовском районе. Минимально максимально о нашем или уже Вашем новом доме:

Про планировку:

- Детальная планировка есть в галереи фотографий
- Кухня-гостиная 42 м2 - с выходом на террасу
- Терраса 32 м2 - пол террасная доска
- Высота потолков в кухне-гостиной 5,7 м
- 4 большие изолированные спальни высота потолков 3 м
- 2 сан. узла
- Просторная ванная комната
- Сауна с электрической печью
- 2 гардеробных комнаты
- Котельная с отдельным входом

Про фундамент:

- Монолитная плита 300 мм

Про стены:

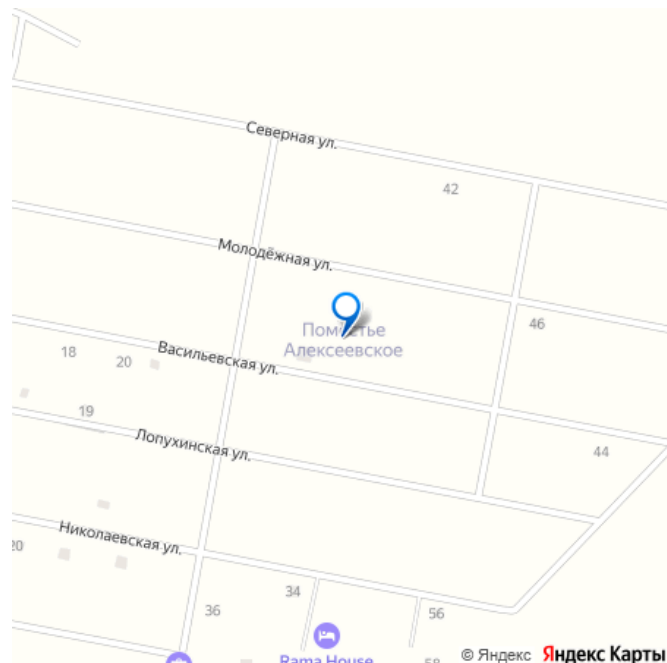
- Газоблок (газобетон) 375 мм
- Утеплитель 50 мм
- Фасад дома декоративная штукатурка Zeresit (зерно 15мм)

Про крышу:

- Металлочерепица
- Утепление кровли по перекрытию 250 мм

Про окна:

-



Ультрапрофиль 70мм • Теплопакеты с ламинацией и тонировкой • Москитные сетки

Про отопление: • Система отопления - от электрокотла • Проложены теплые полы на антифризе • Умные датчики контроля температуры в каждой комнате

Про воду и канализацию: • Скважина 36 м • Бак косвенного нагрева воды от котла на 150л. • Септик ЛОС 5

Про котельную: • Котельная отдельная оборудована дополнительным входом с улицы, чтобы в дальнейшем переоборудовать на газовый котел.

Про электроснабжение: • Электроснабжение 15 кВт прямой договор с ПСК

Про газ: • Газ на участке

Про интернет: • Кабель оптоволокно 100 мбс в доме

Про участок: • Участок 12,58 соток • Правильной формы • Ровный • Заезд для автомобилей отсыпан щебнем • Забор по периметру евро штакетник • Калитка • Откатные ворота с электроприводом

Ну как Вам понравилось? Тогда еще немного информации о коттеджном поселке.

Пять главных факторов о коттеджном поселке

Поместье Алексеевское: 1. Близость к мегаполису с природным комфортом: Расположение в 27 км от КАД в Ломоносовском районе сочетает удобный доступ к Санкт-Петербургу и уединение в экологичной зоне.

2. Активное развитие и комфорт: газификация, детские площадки и зоны общего пользования. 3. Комплексные дома с саунами и готовой отделкой: Полностью оборудованные одноэтажные дома из газобетона (165–200 кв. м) с саунами и гарантией 5 лет.

4. Социальная инфраструктура на уровне: Школы с развозкой и детские сады, ПВЗ маркетплейсов для полноценной жизни, работают доставки, сетевые магазины, поликлиники.

5. В поселке планируется возведение свыше 250 домовладений,

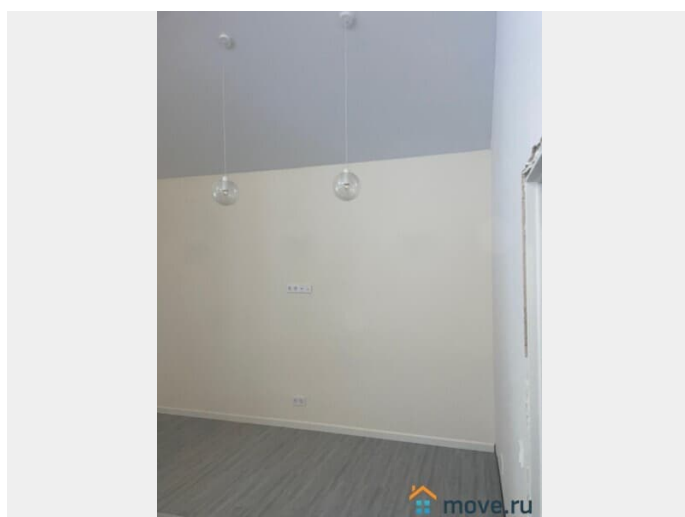
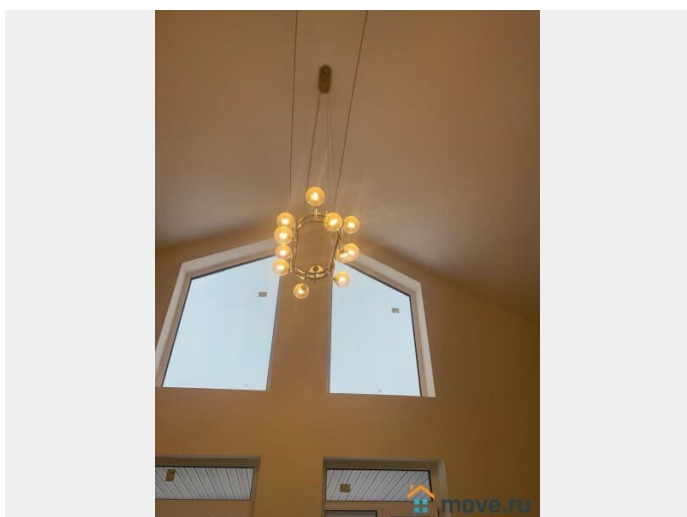
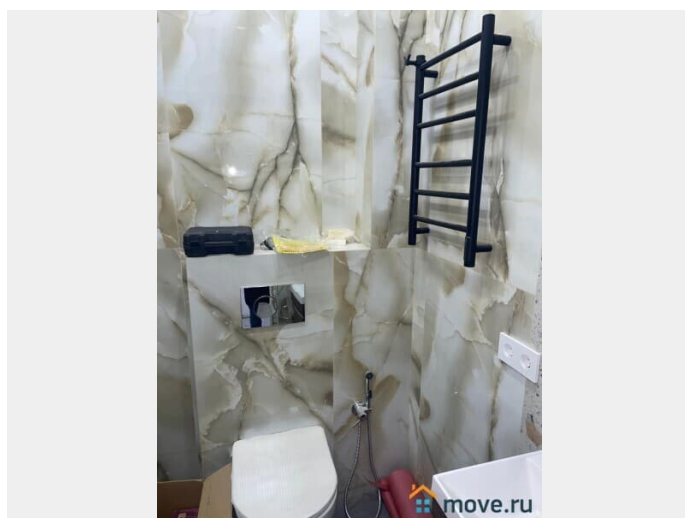
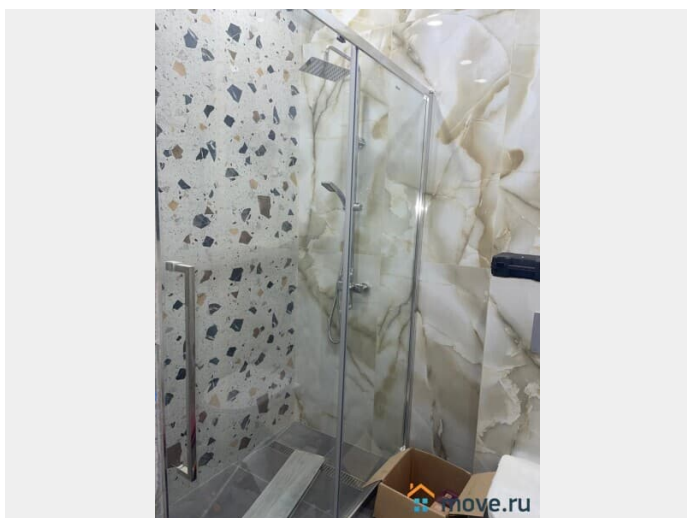
создавая атмосферу дружного сообщества с простором для роста. Звоните записывайтесь на просмотр! Все каналы связи работают. Для навигатора координаты: Терем продаж (офис): 59.719467 29.507578 КП Поместье Алексеевское: 59.706937 29.486543

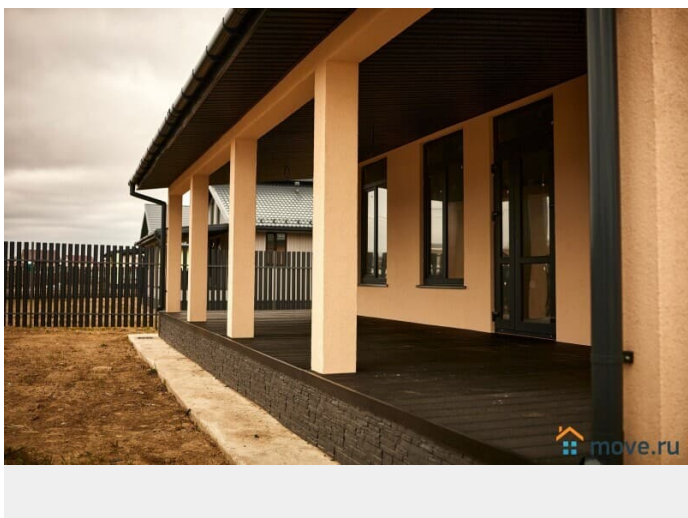
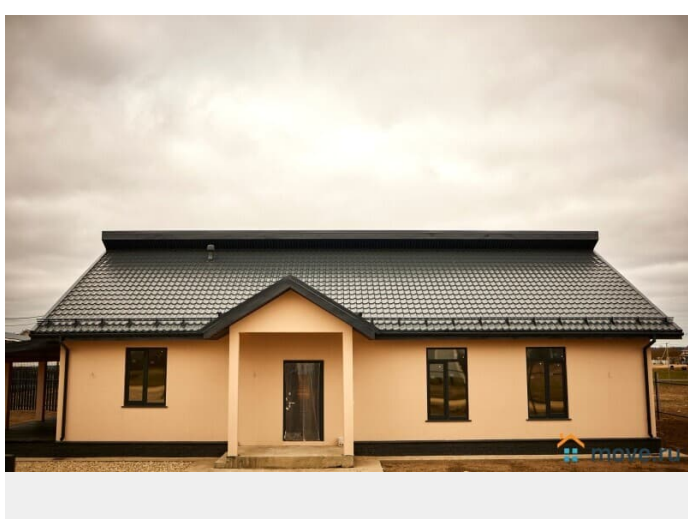
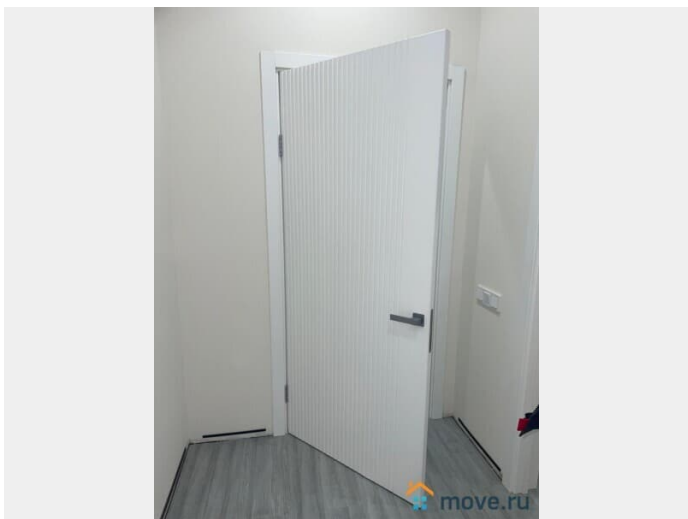
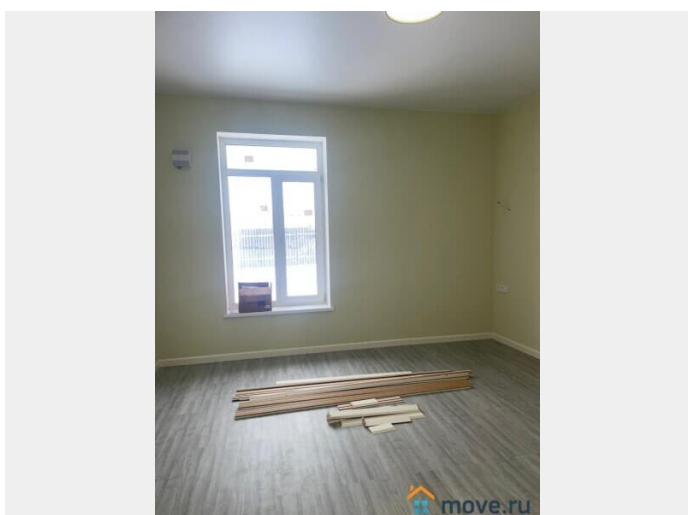
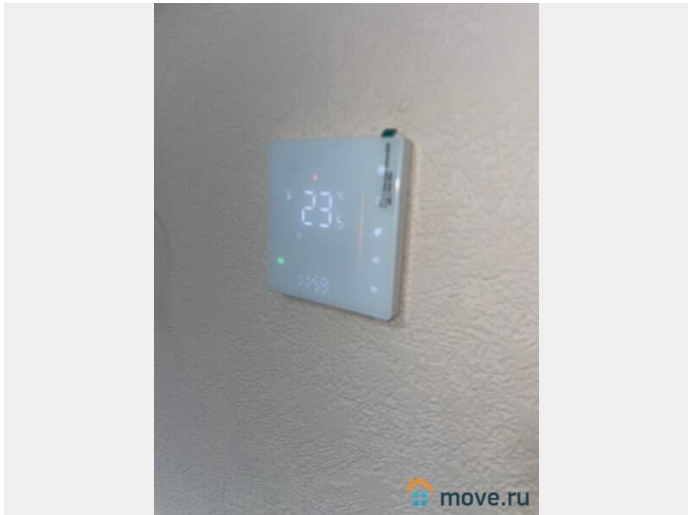
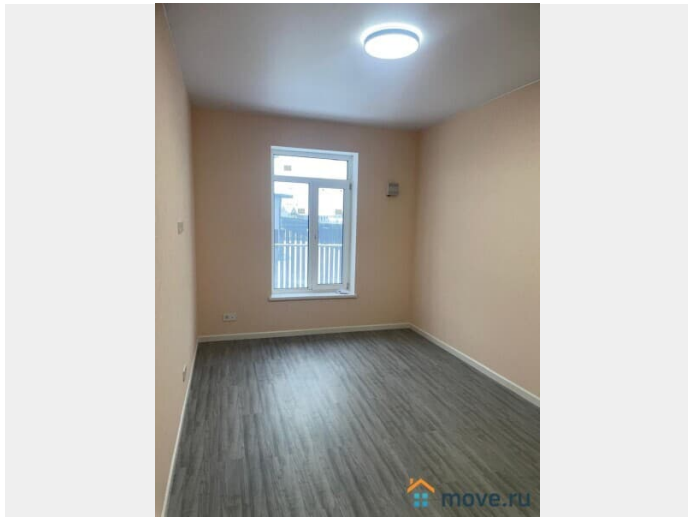
Внимание! Чтобы не потеряться в куче информации - добавьте в избранное!

Строительство загородных домов и продажа участков в Ломоносовском районе Добро пожаловать в нашу компанию — надежного партнера по строительству загородных домов и продаже участков в Ломоносовском районе Ленинградской области! Мы специализируемся на создании уютных домов из газобетона и газоблоков, предлагая полный цикл услуг: от проекта дома до готового к проживанию объекта. Если вы ищете недорогой дом, одноэтажный дом или современный дом для семьи, наш опыт поможет воплотить вашу мечту о доме мечты и доме для жизни. Почему выбирают нас для строительства дома под ключ? Материалы высшего качества: Используем газобетонные блоки и газоблок — прочные, теплые и экологичные. Наши каменные дома из газобетона устойчивы к погодным капризам, идеальны для загородного дома на монолитной плите. Строим дом из газоблоков, обеспечивая долговечность и энергоэффективность. Разнообразие проектов: От небольшого дома (3-4 комнаты) до просторного дома для семьи — все под ИЖС или ЛПХ. Разрабатываем проект одноэтажного дома, включая дом с сауной, чтобы сделать ваш частный дом еще уютнее. Строим дом быстро и качественно, без компромиссов. Готовые варианты: Ищете готовый дом? Предлагаем готовый дом с участком — современные одноэтажные дома из газобетона, готовые к заселению. Дом 3

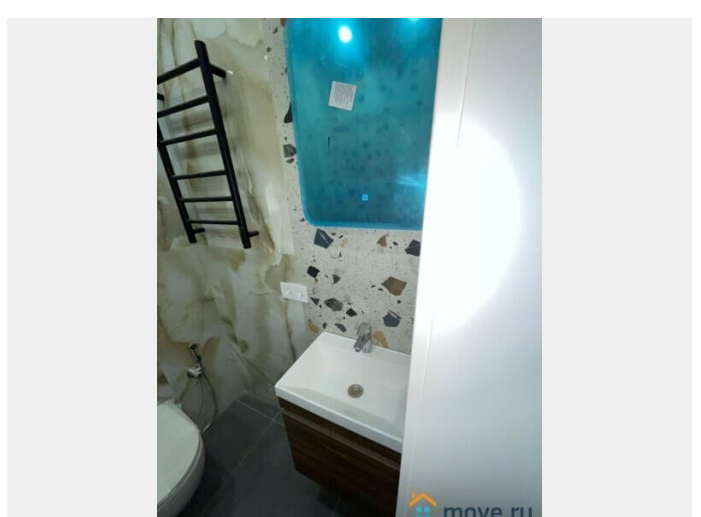
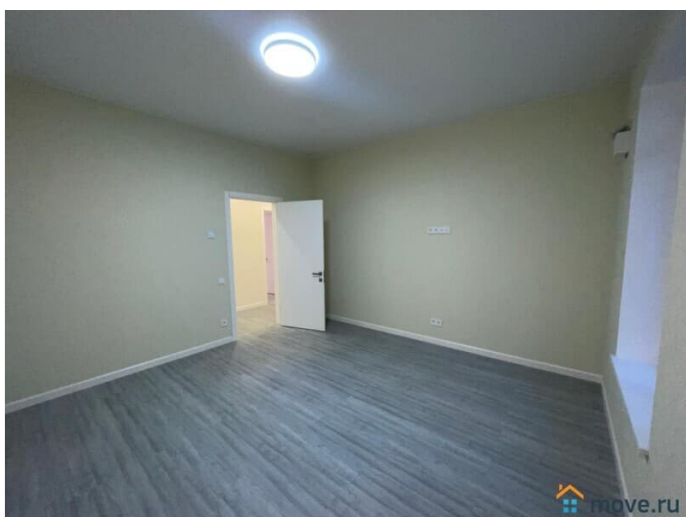
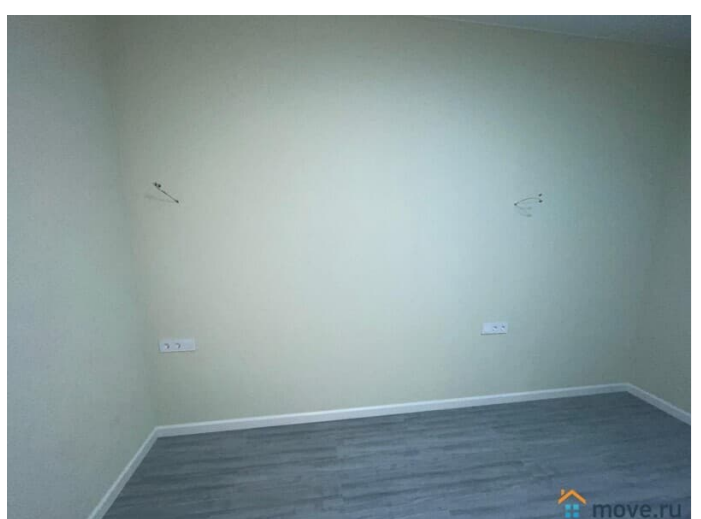
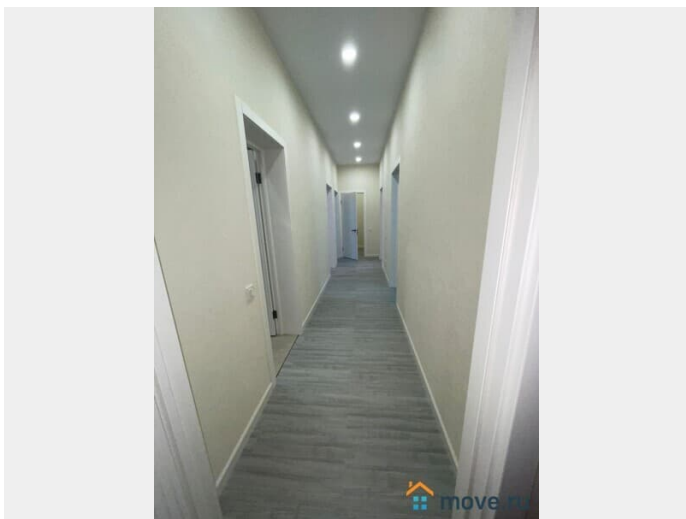
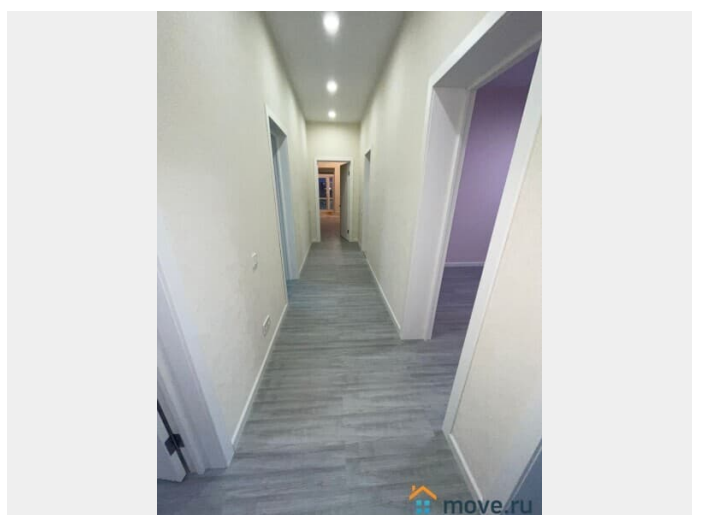
комнаты или дом 4 комнаты — выбирайте под свои нужды. Продажа участков и домов в Ломоносовском районе Мы предлагаем купить участок в Ломоносовском районе — удобное расположение недалеко от СПб, рядом с КАД. Идеально для загородного дома или дачи. А если нужно купить дом с участком, у нас есть варианты от собственника: частный дом купить по выгодной цене. С участком под ключ: Дом с участком от 11 соток, с коммуникациями (газ, электричество, вода). Купить дом с участком — это инвестиция в комфорт. От собственника: Купить дом от собственника без посредников, с полным пакетом документов. Частный дом купить в Ломоносовском районе — просто и прозрачно. Финансирование: Ипотека и льготы для вашего дома с участком в ипотеку Понимаем, как важно доступное жилье! Работаем с банками для оформления: Ипотека на загородный дом — стандартные программы. Семейная ипотека для семей с детьми — выгодные ставки для готового дома под семейную ипотеку. Военная ипотека для военнослужащих. Сельская ипотека — специальные условия для купить дом сельская ипотека в ЛО. Материнский капитал: Купить частный дом на материнский капитал — используйте средства на дом с участком. Безопасность: Все сделки через эскроу и эскроу-счет, чтобы защитить ваши интересы. Для тех, кто ищет недорогой загородный дом из газобетона в Ломоносовском районе, мы предлагаем бюджетные проекты строительство одноэтажного дома под ключ с участком. Или купить готовый каменный дом с сауной и монолитной плитой недалеко от СПб — среднечастотный запрос, который мы покрываем. Низкочастотные опции: проект

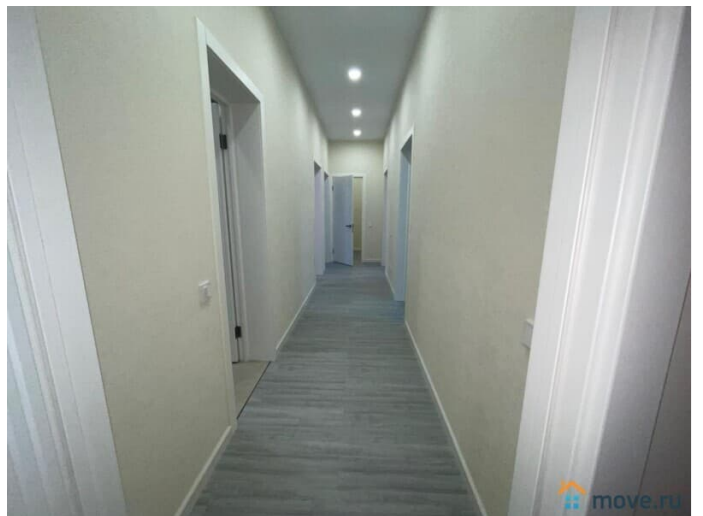
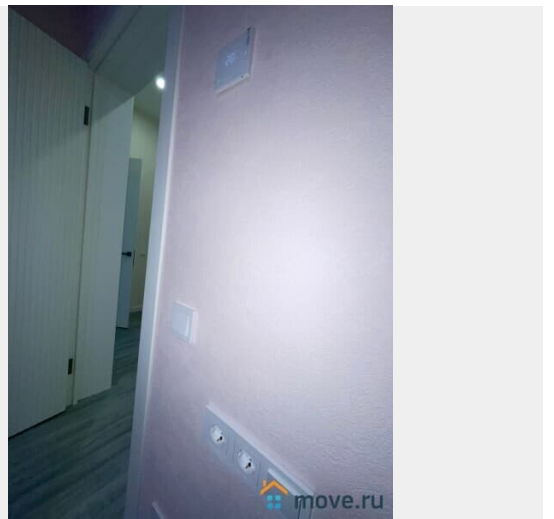
небольшого дома из газоблоков для молодой семьи, загородная недвижимость ЛО с использованием семейного капитала, строительство современного дома на участке 8 соток в ипотеку от собственника. Мы также реализуем купить загородный дом в Ломоносове с коммуникациями — полный спектр для дом для постоянного проживания. С нами строительство загородных домов становится простым

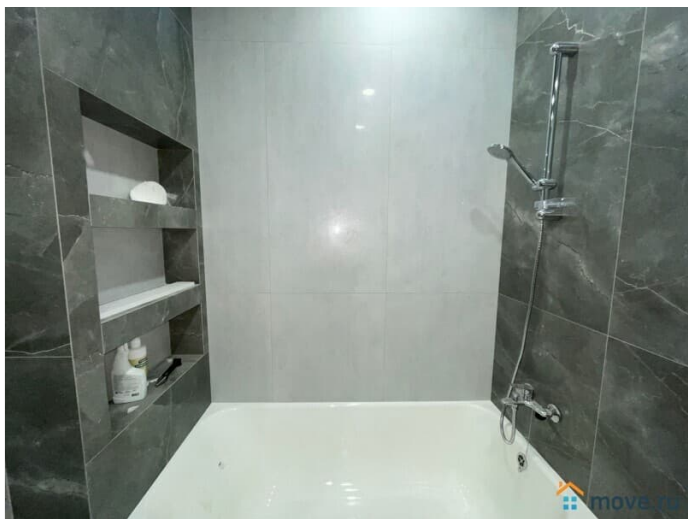
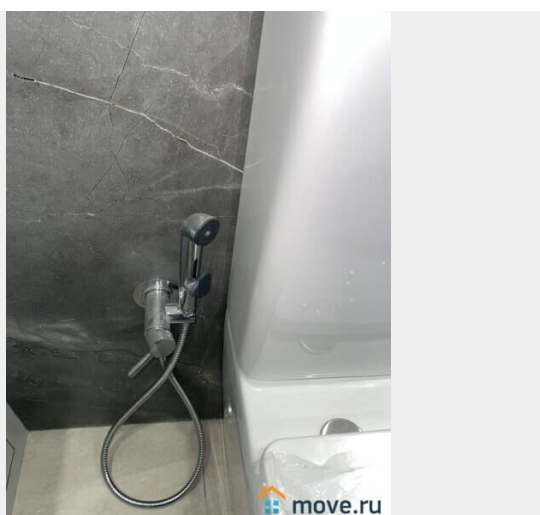
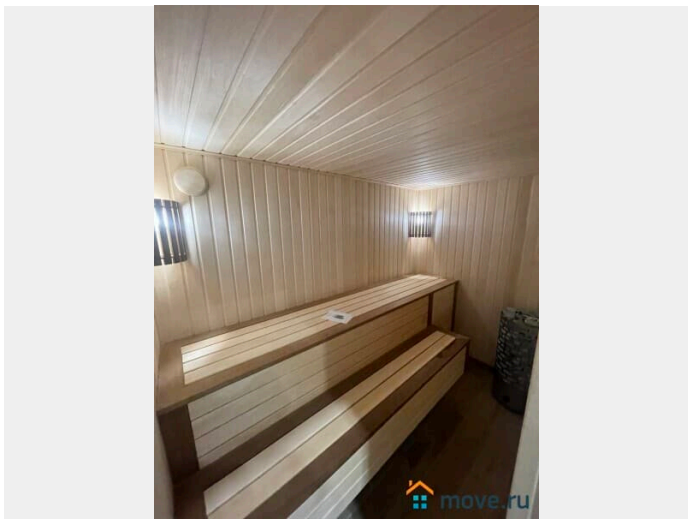


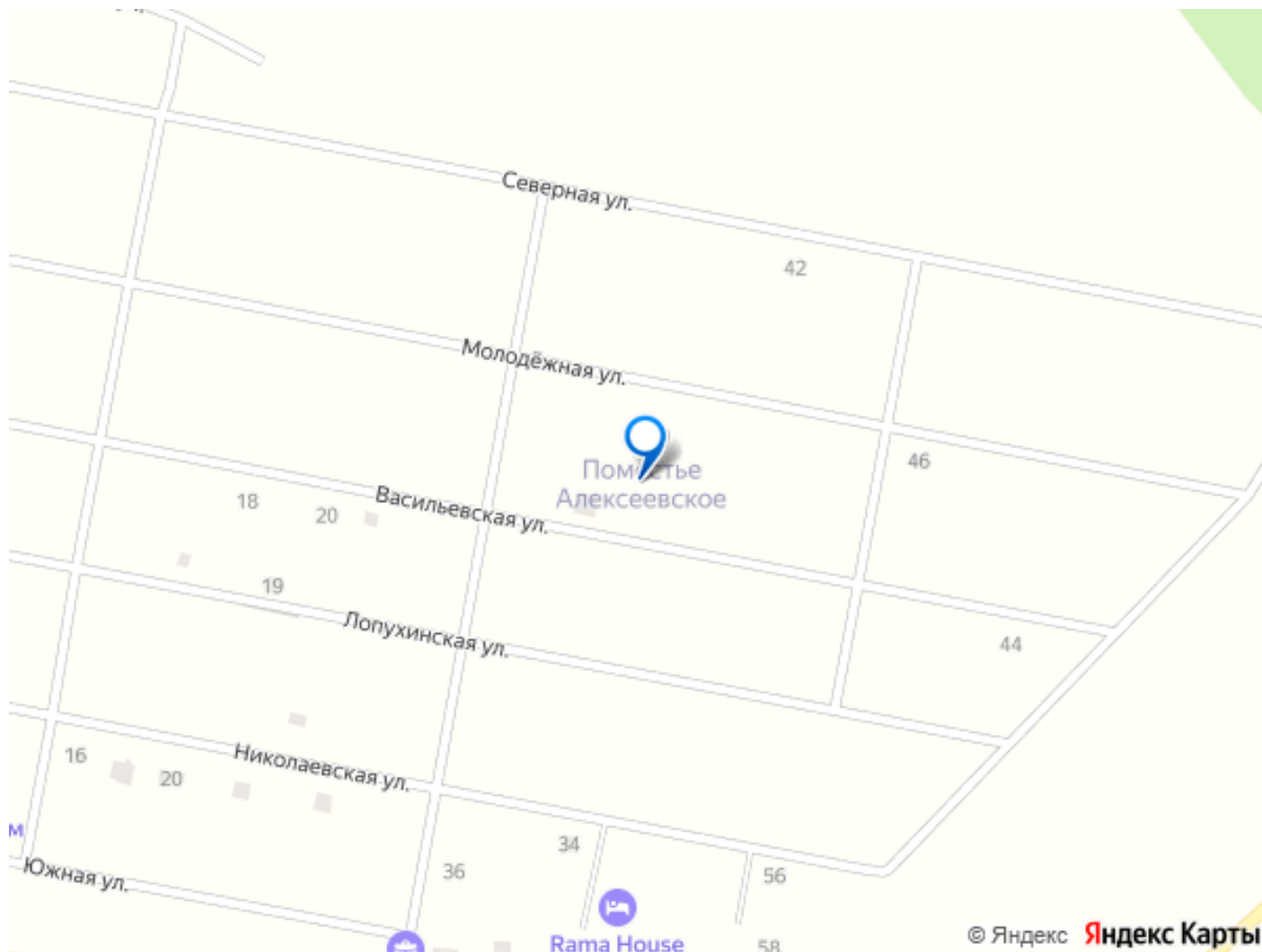












Move.ru - вся недвижимость России