

Создано: 06.05.2024 в 14:52

Обновлено: 04.02.2026 в 11:44

Санкт-Петербург, пос. Портовое,, д. 1

20 000 ₽

Санкт-Петербург, пос. Портовое,, д. 1

Дом

Количество комнат

5

Общая площадь

176 м²

Детали объекта

Тип сделки

Сдаю

Раздел

[Коттеджи на сутки](#)

туалет в доме, душ в доме, кухня, бассейн, бильярд,
баня/сауна

Описание

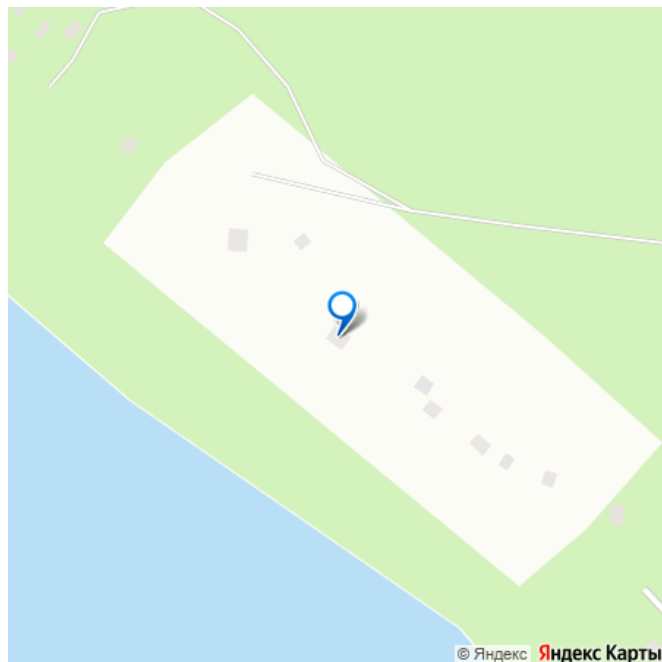
Уютный коттедж в скандинавском стиле "Порт Тихий" на берегу озера, рядом СПА-комплекс с тёплым бассейном, баней, комнатой отдыха с караоке и бильярдным залом. Дом находится в коттеджном посёлке Портовое, в 100 км от Мега Парнас, в живописном Приозерском районе. Общая площадь дома 176 кв.м. (1 этаж полностью оборудован тёплыми полами): - гостиная 40 кв.м. с панорамными окнами, объединенная со столовой зоной и кухней; - в гостиной угловой диван и кресла, дровяной камин, телевизор; - кухня оснащена холодильником,

<https://spb.move.ru/objects/9252110643>

ТатьянаZ, Центр бронирования Союз Рантье

79119612375

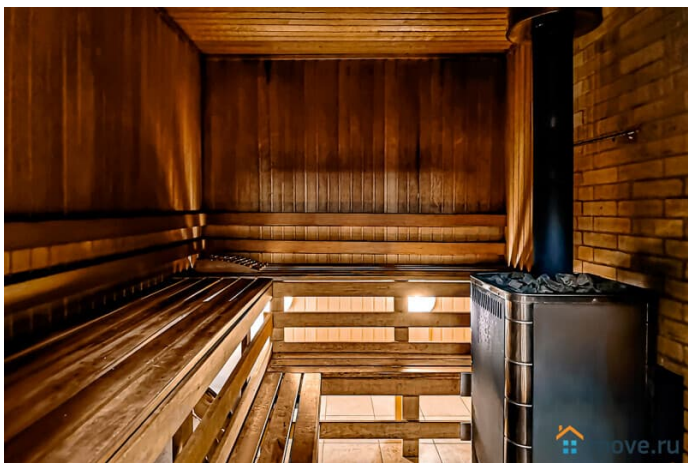
для заметок

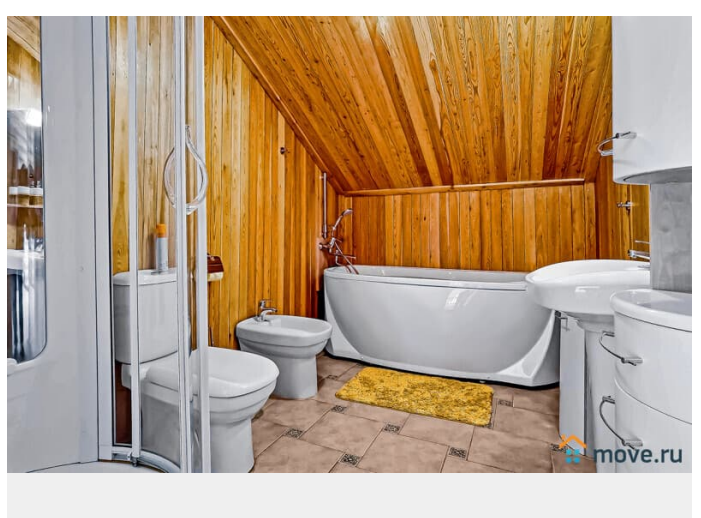
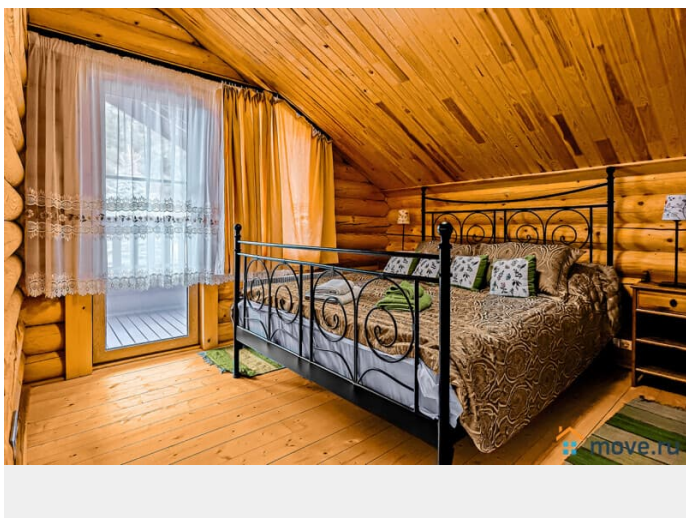
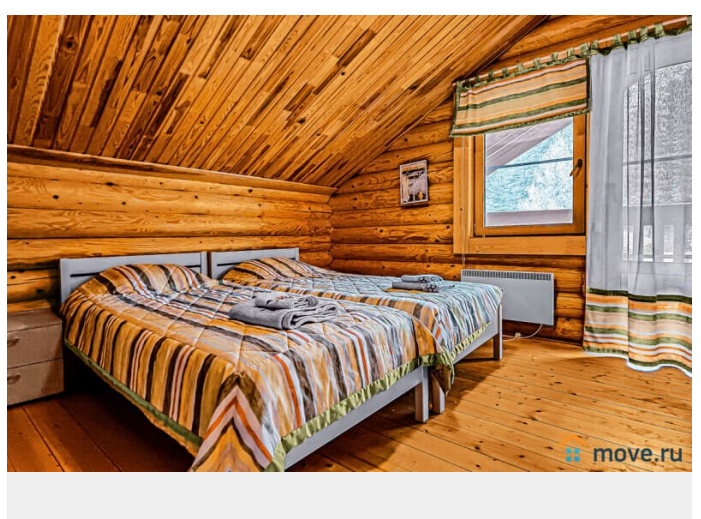
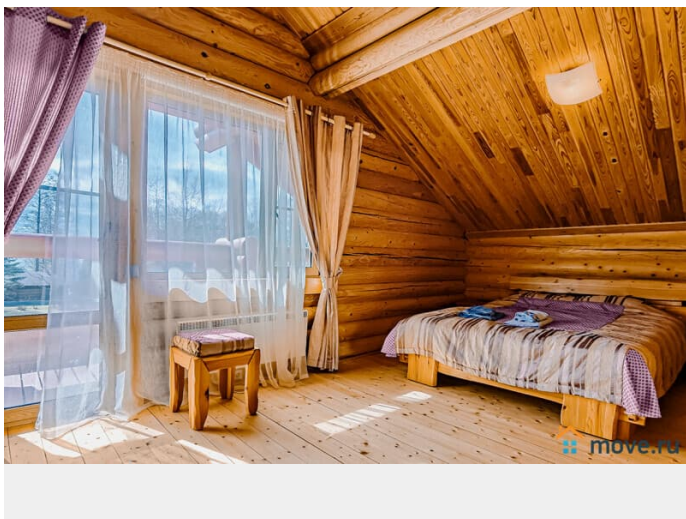
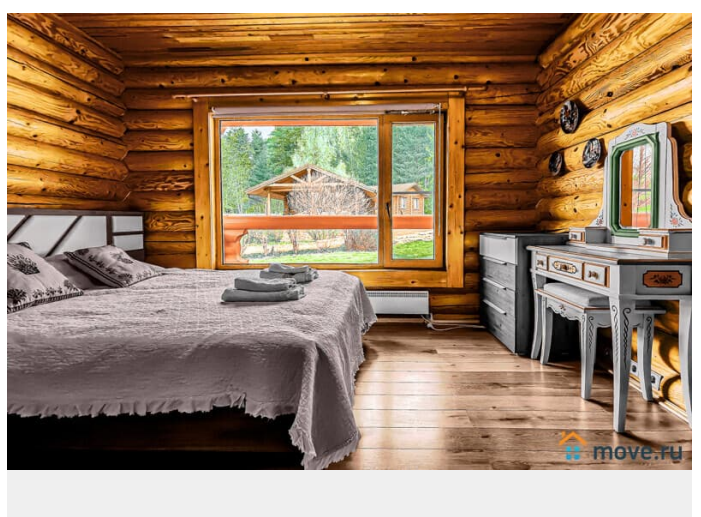
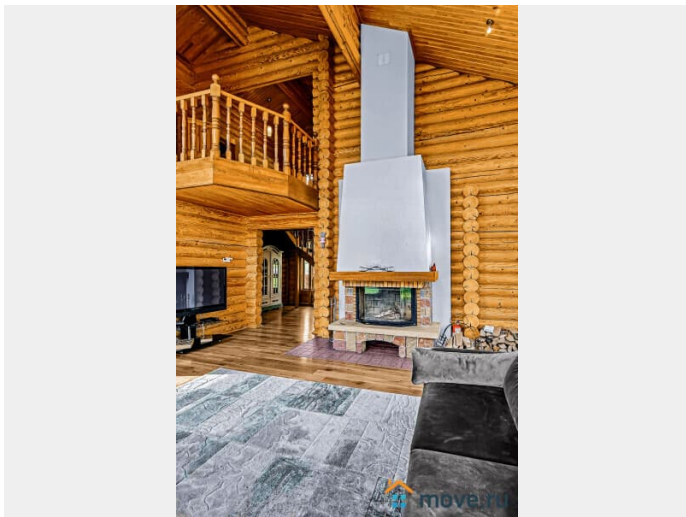


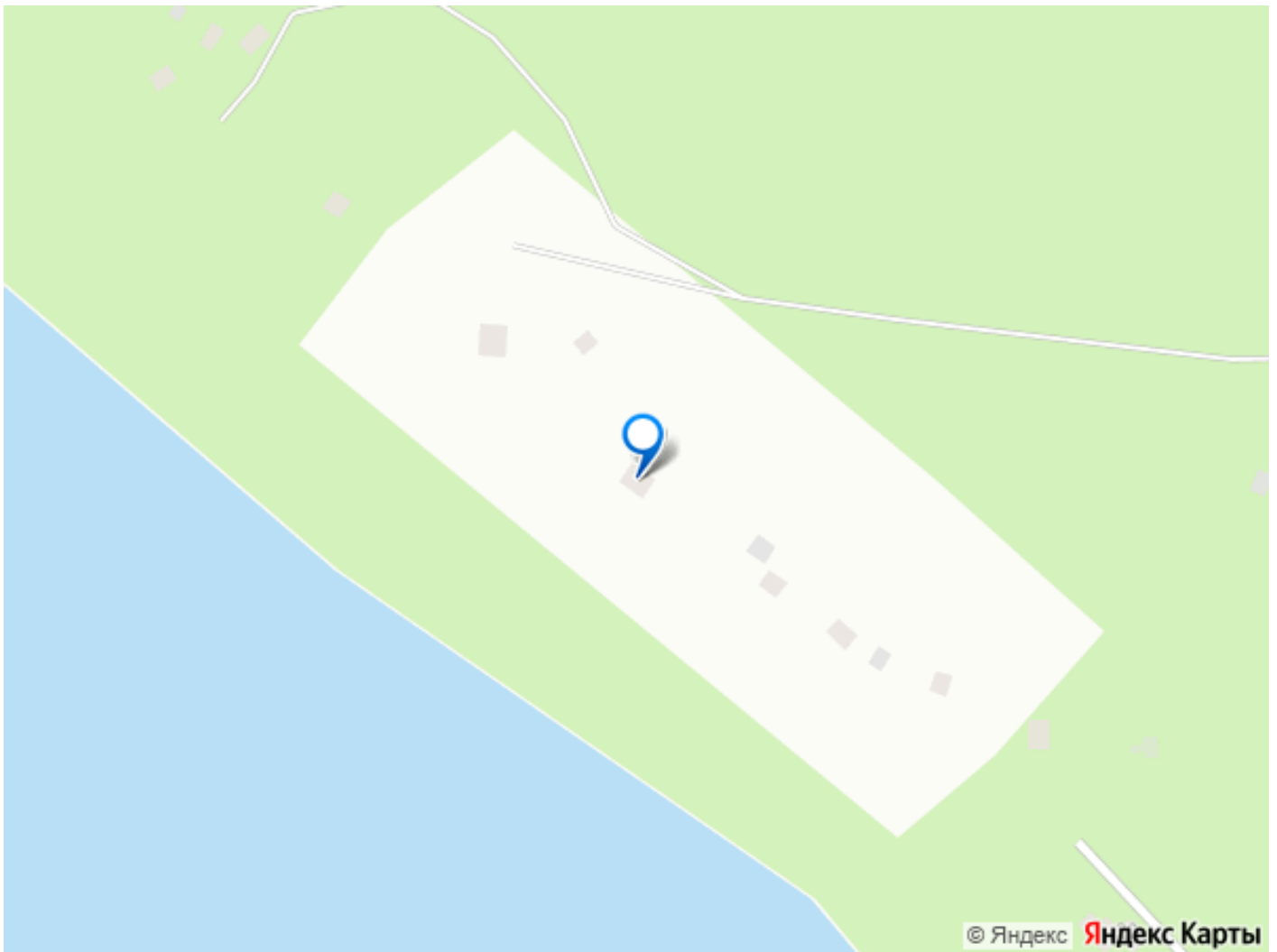
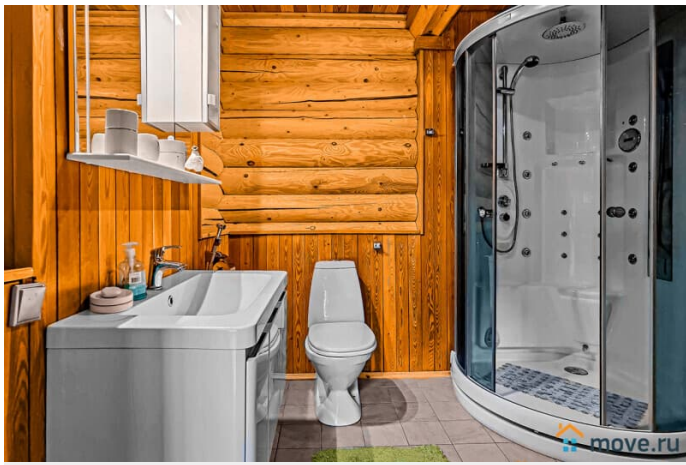
варочной панелью, духовым шкафом, микроволновой печью, чайником, посудомоечной машиной и посудой; - 4 спальных комнаты; - санузел с душевой кабиной и туалетом; - техническая комната со стиральной машиной и сушильным шкафом. - санузел с ванной, душевой кабиной, туалетом и биде. Дом оборудован системой кондиционирования. Вода питьевая, отфильтрованная. В наличии есть детская кроватка. На участке рядом с домом: - крытая терраса 50 кв.м. с садовой мебелью; - парковка для 5 автомобилей. На общем не огороженном участке площадью 1 гектар: - расслабляющий СПА комплекс с видом на озеро, с баней и тёплым 10-метровым бассейне глубиной 1,7 метров, русский бильярд (СПА комплекс оплачивается отдельно, стоимость почасовая и зависит от времени суток, в ночное время с 23:00 до 07:00 банный комплекс не сдаётся); - мангальная зона; - детская игровая площадка с мягким покрытием; - два разных дома на 13 и 8 гостей, которые могут быть сданы другим гостям, но дома находятся на комфортном расстоянии друг от друга; - домик администратора. Рядом с территорией: - 50 метров до озера Суходольское;; - участок дома граничит с лесом и всего 1 км до интересной экотропы По забытым местам Карельского перешейка; Коттедж рассчитан на комфортное расположение 8 человек, возможно дополнительное размещение двух детей на диване в гостиной. Стоимость до 27.04 (за исключением периода с 28.12 по 08.01) Выходные из расчёта на 8 человек, каждый последующий гость по 2 000 рублей за 1 сутки или за 2 суток: Пятница — 20 000 рублей Суббота — 25 000 рублей 2 суток с пятницы по воскресенье — 40 000 рублей 2 суток с субботы по понедельник — 35 000

рублей 2 суток с четверга по субботу — 30 000 рублей Будни из расчёта на 8 человек, каждый последующий гость по 1 000 рублей за 1 сутки или за 2 суток: 1 сутки — 12 000 рублей 2 суток — 20 000 рублей Стоимость с 27.04 Выходные из расчёта на 8 человек, каждый последующий гость по 2 000 рублей за 1 сутки и 3 000 рублей за 2 суток: Пятница — 40 000 рублей Суббота — 40 000 рублей 2 суток с пятницы по воскресенье — 65 000 рублей 2 суток с субботы по понедельник — 60 000 рублей 2 суток с четверга по субботу — 55 000 рублей Будни из расчёта на 8 человек, каждый последующий гость по 1 000 рублей за 1 сутки или за 2 суток: 1 сутки — 20 000 рублей 2 суток — 30 000 рублей









Move.ru - вся недвижимость России