

Андрей салимов

79062593398

**Санкт-Петербург, пос. Пригородный,
вырицкое шоссе**

360 000 ₽

Санкт-Петербург, пос. Пригородный, вырицкое шоссе

Склад

Общая площадь

1000 м²

Детали объекта

Тип сделки

Сдаю

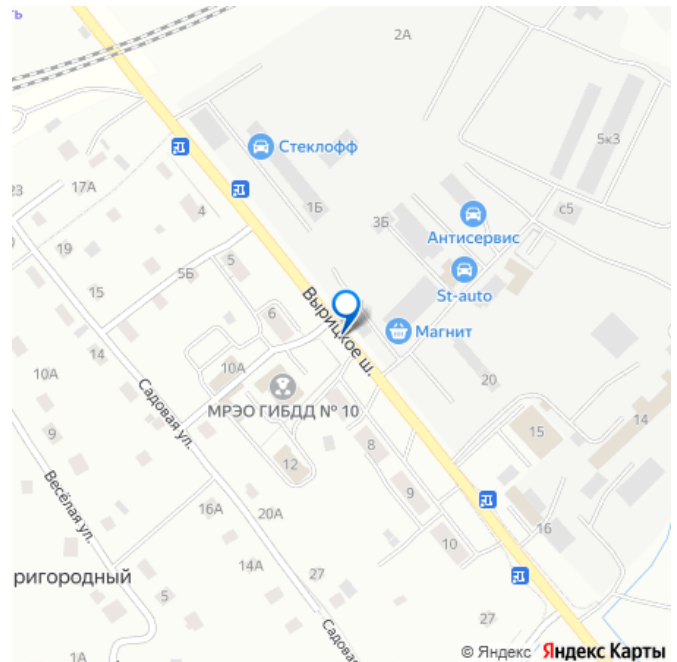
Раздел

[Коммерческая недвижимость](#)

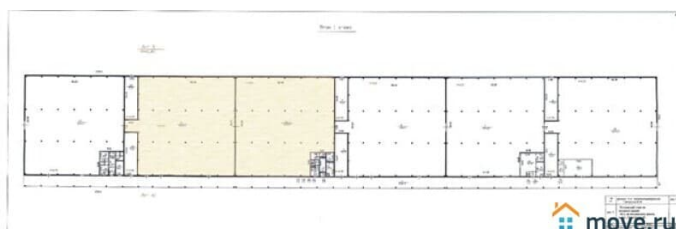
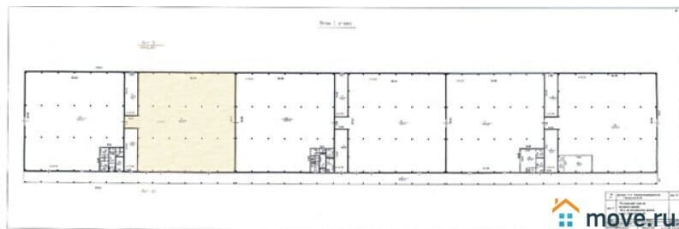
Описание

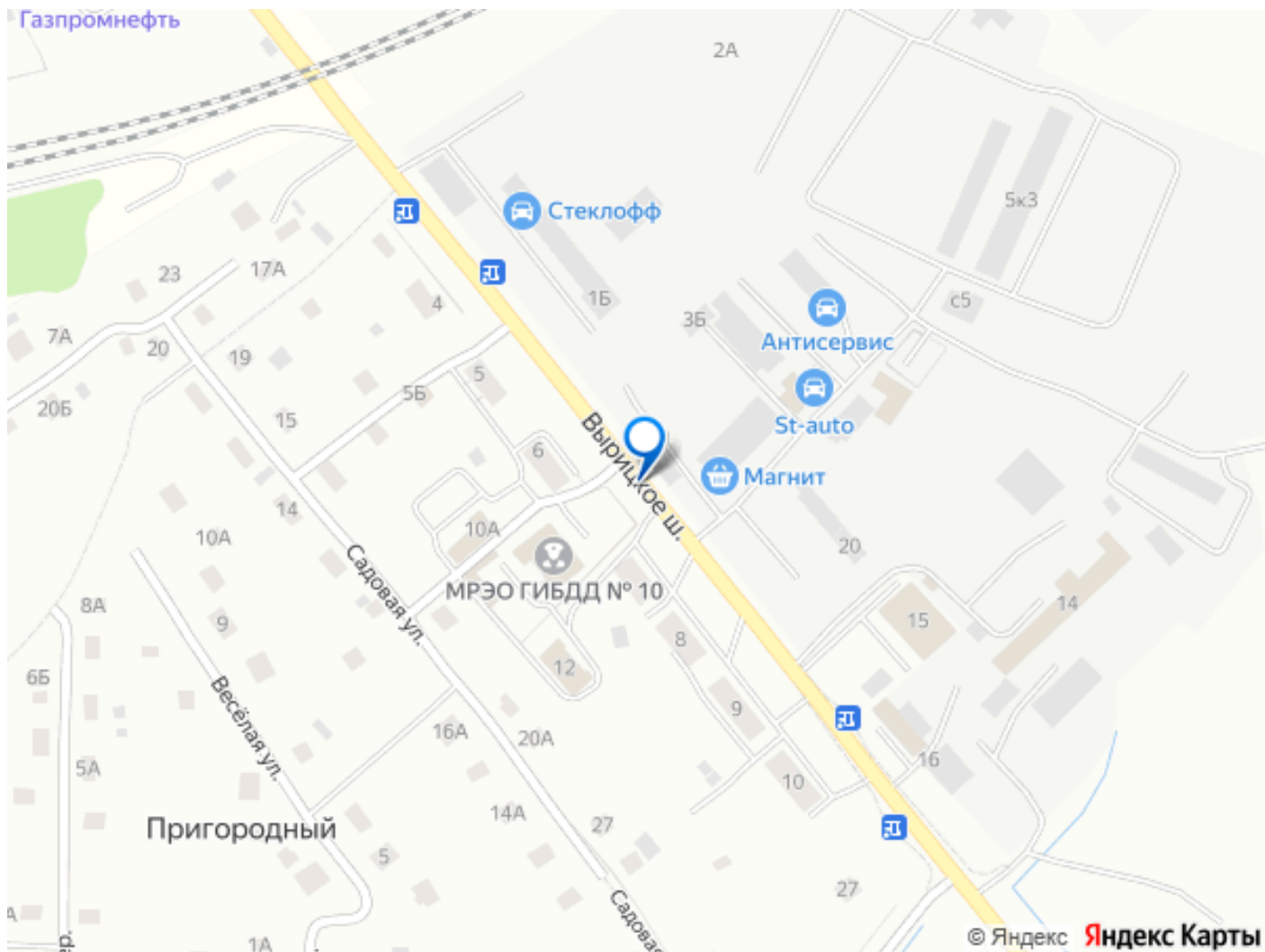
Гатчинский район ЛО, пос. Пригородный, вырицкое шоссе м. Московская Аренда производственно-складских помещений от 1000 м2 до 2500 м2 Сдаются в аренду с производственно-складские помещения, от 1000 м2 до 2500 м2 под потребности клиента. Высота потолка - 6,2 м. Ворота - 2.5 м * 2.5 м. Пол - бетон (беспылевой). Крытые автомобильные и железнодорожные пандусы по всей протяженности зданий складских корпусов. Благоустроенная асфальтированная территория. Водоснабжение и электроснабжение - 200 кВт, цифровая телефония и высокоскоростной интернет, система видеонаблюдения и пульты, пожарная и охранная сигнализации. Круглосуточная

для заметок



охрана. Бесплатный въезд для грузового и легкового транспорта. Доступ 24 ч. Удобная транспортная доступность. Цена 360 руб. за кв. м. с НДС + КУ Консультант Андрей Салимов П50 Код объекта: 19080





Move.ru - вся недвижимость России