

**Санкт-Петербург, пос. Пригородный,  
вырицкое шоссе**

**720 000 ₹**

Санкт-Петербург, пос. Пригородный, вырицкое шоссе

### Склад

Общая площадь

2000 м<sup>2</sup>

### Детали объекта

Тип сделки

Сдаю

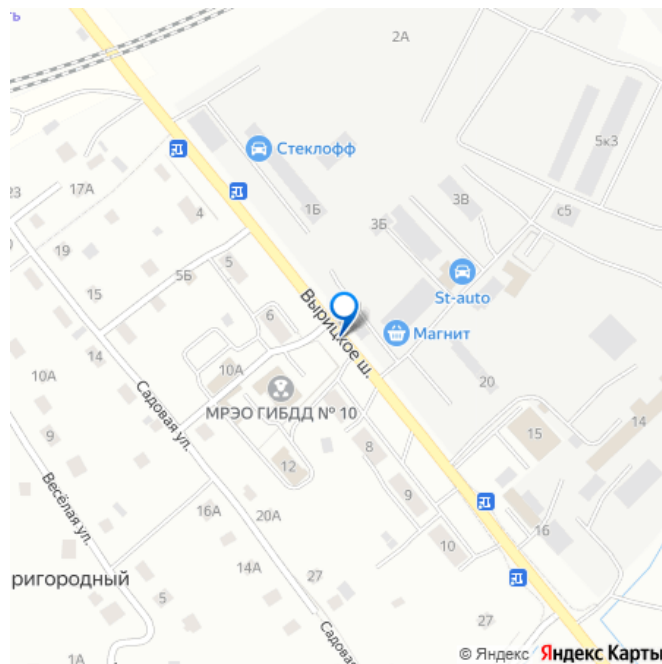
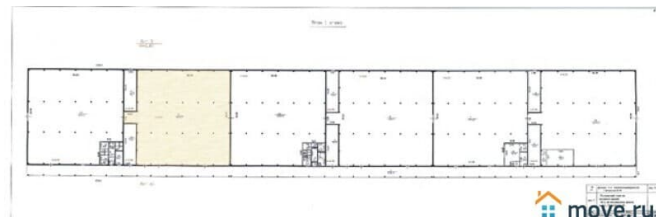
Раздел

[Коммерческая недвижимость](#)

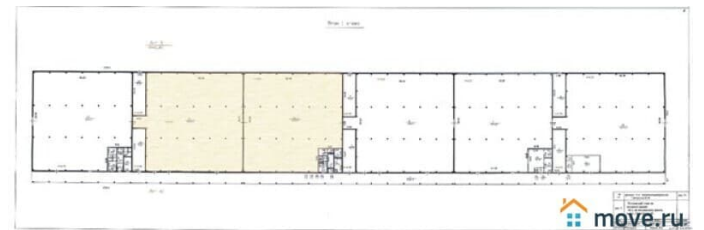
### Описание

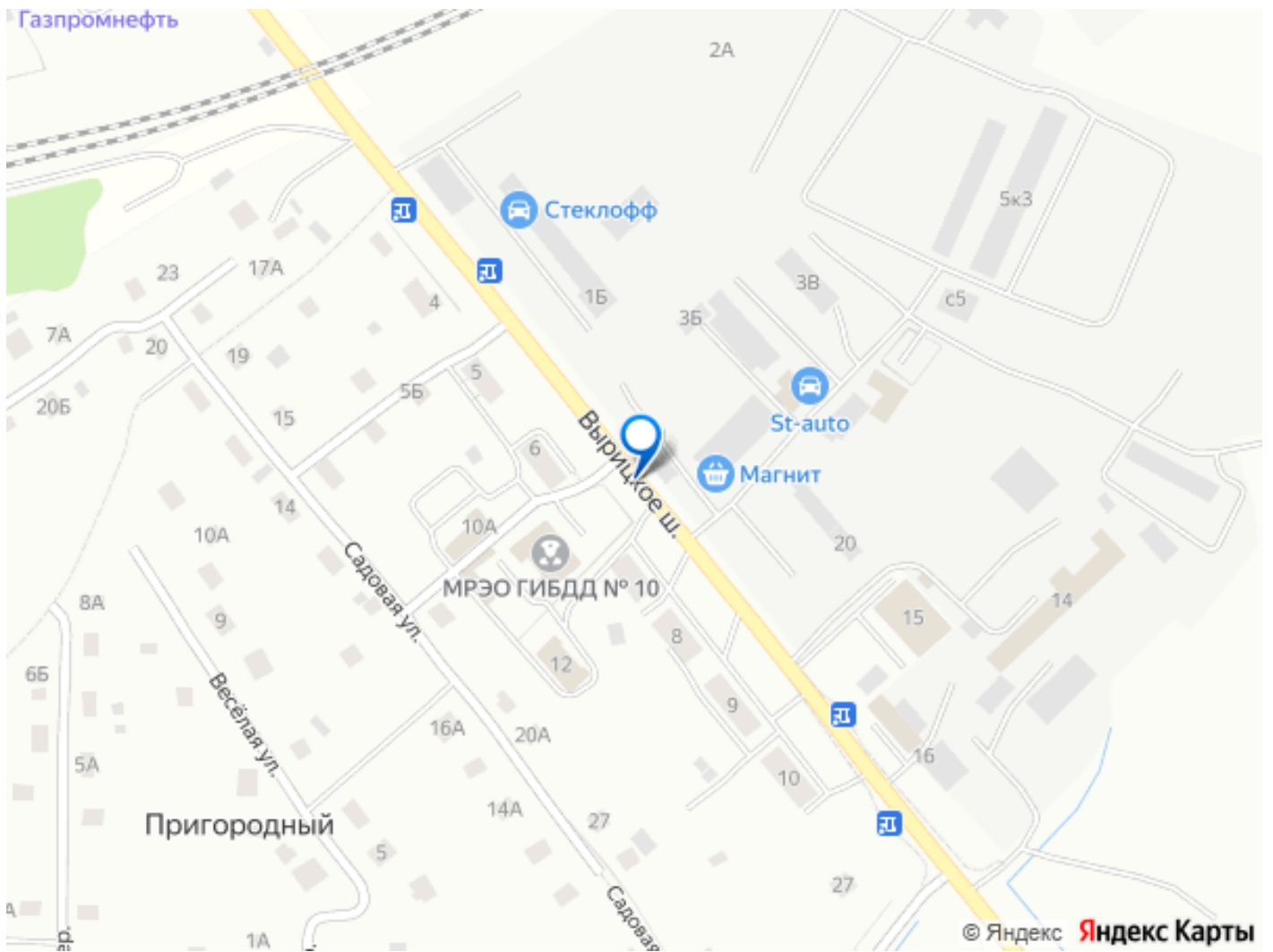
Гатчинский район ЛО, пос. Пригородный, вырицкое шоссе м. Московская Аренда производственно-складских помещений от 1000 м<sup>2</sup> до 2500 м<sup>2</sup> Сдаются в аренду с производственно-складские помещения, от 1000 м<sup>2</sup> до 2500 м<sup>2</sup> под потребности клиента. Высота потолка - 6,2 м. Ворота - 2.5 м \* 2.5 м. Пол - бетон (беспылевой). Крытые автомобильные и железнодорожные пандусы по всей протяженности зданий складских корпусов. Благоустроенная асфальтированная территория. Водоснабжение и электроснабжение - 200 кВт, цифровая телефония и высокоскоростной интернет, система видеонаблюдения и пультовые, пожарная и охранная сигнализации. Круглосуточная

для заметок



охрана. Бесплатный въезд для грузового и легкового транспорта. Доступ 24 ч. Удобная транспортная доступность. Цена 360 руб. за кв. м. с НДС + КУ Консультант Андрей Салимов П50 Код объекта: 19080





Move.ru - вся недвижимость России