

Андрей салимов

79062593398

**Санкт-Петербург, пос. Шушары,
Московское шоссе**

3 930 920 ₽

Санкт-Петербург, пос. Шушары, Московское шоссе

для заметок

Склад

Общая площадь

3535 м²

Детали объекта

Тип сделки

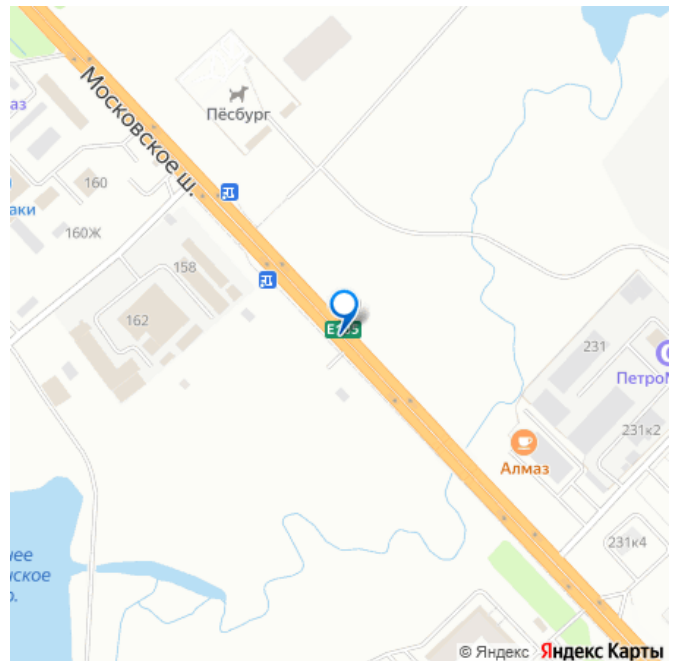
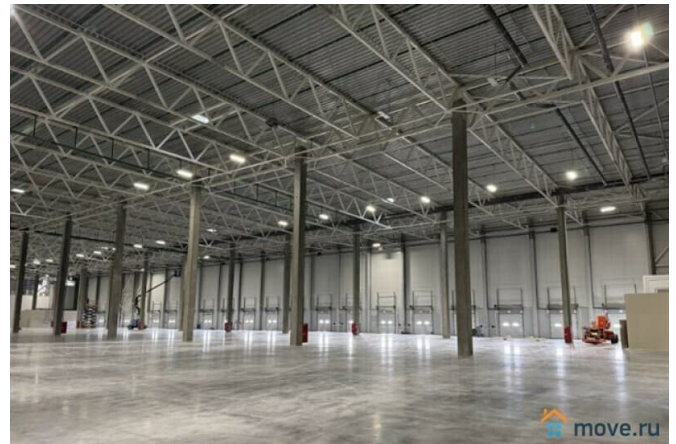
Сдаю

Раздел

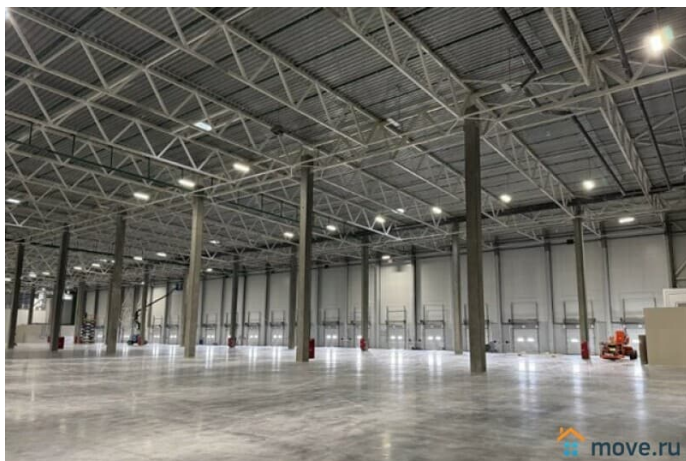
[Коммерческая недвижимость](#)

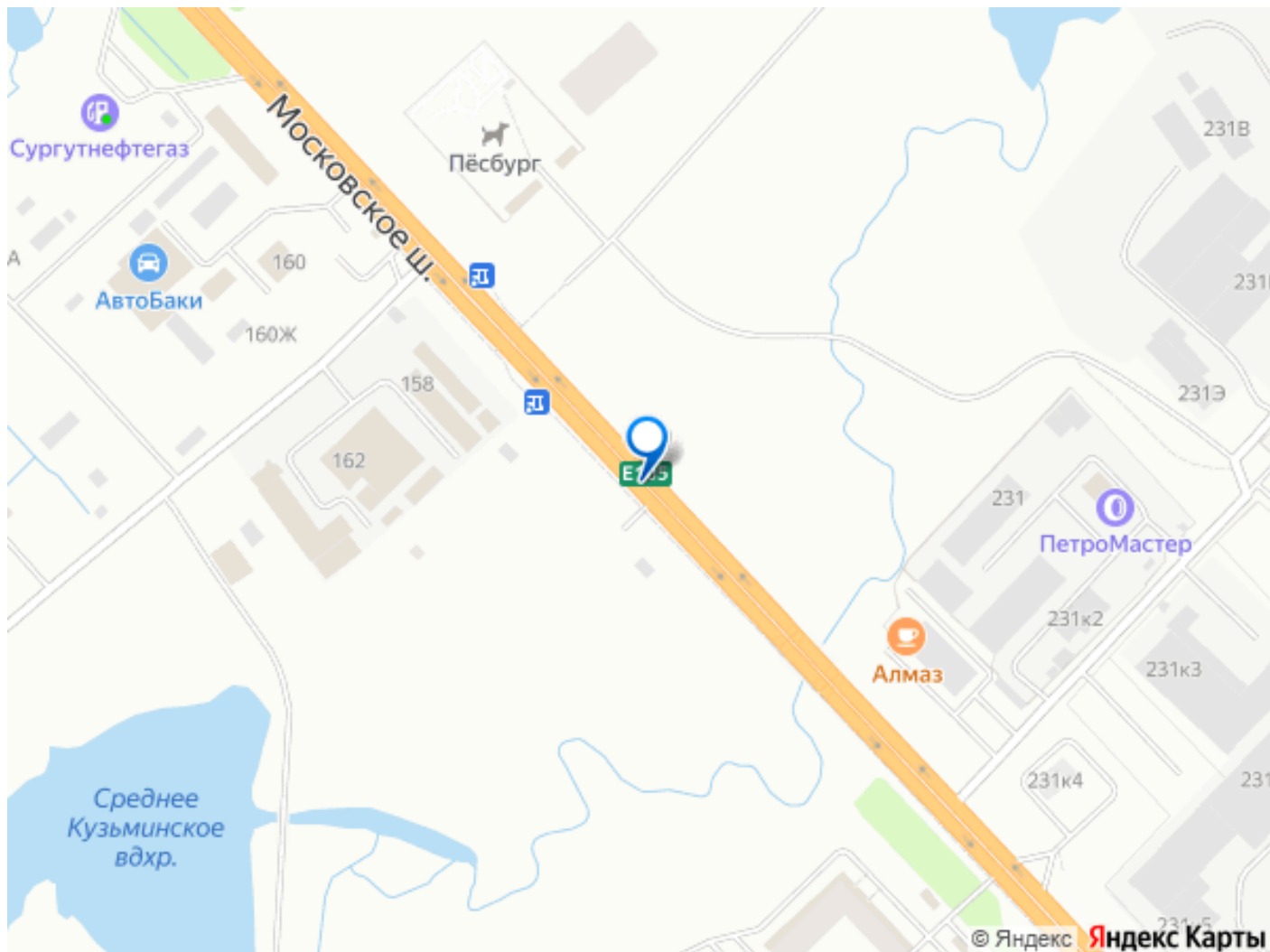
Описание

Пушкинский район, пос. Шушары, Московское шоссе, м. Купчино Аренда складского комплекса класса "А" 3535 м2 с 4 доклевеллерами и пандусом Сдается в аренду складской комплекс класса "А", общая площадь - 3535 м2, состоящего из сухого склада - 3132 м2 и АБК + офинских помещений - 403 м?. Шаг колонн - 12x24. Рабочая высота потолков - 12,5 м. Бетонный пол с антипылевым покрытием. Нагрузка на пол 6 т/м?. 4 доки, оборудованные доклевеллерами и докшелтерами. Один погрузочно-разгрузочный пандус. Все коммуникации: отопление (собственная газовая котельная), спринклерная система пожаротушения, электроэнергия - 100 кВт. Круглосуточная работа комплекса.



Огороженная охраняемая территория,
видеонаблюдение по периметру здания. Цена
1112 руб. за кв. м. с НДС + КУ Консультант
Андрей Салимов П50 Код объекта: 19353





Move.ru - вся недвижимость России