

Андрей салимов

79062593398

**Санкт-Петербург, пос. Шушары,
Московское шоссе**

780 000 ₽

Санкт-Петербург, пос. Шушары, Московское шоссе

для заметок

Склад

Общая площадь

1300 м²

Детали объекта

Тип сделки

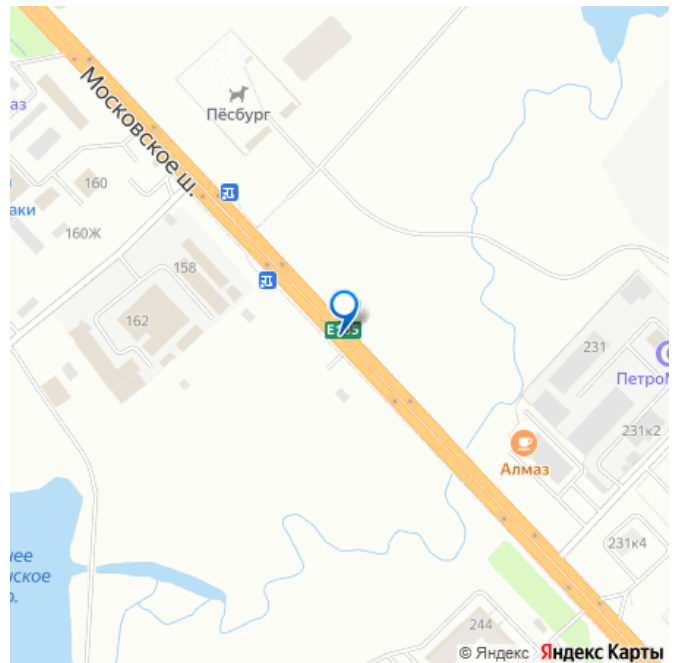
Сдаю

Раздел

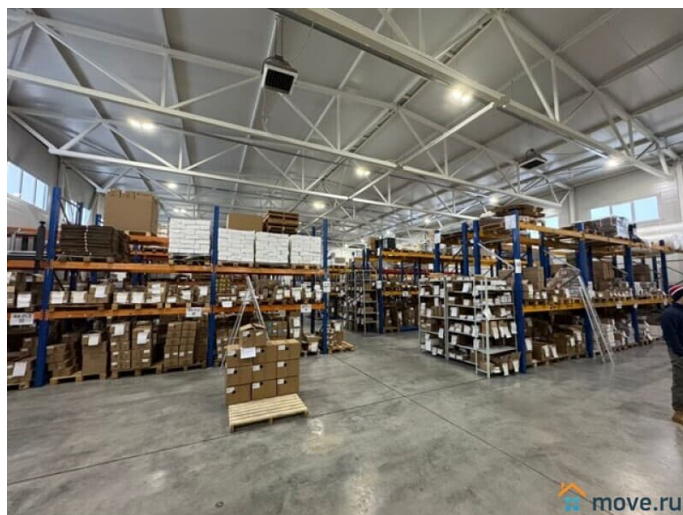
[Коммерческая недвижимость](#)

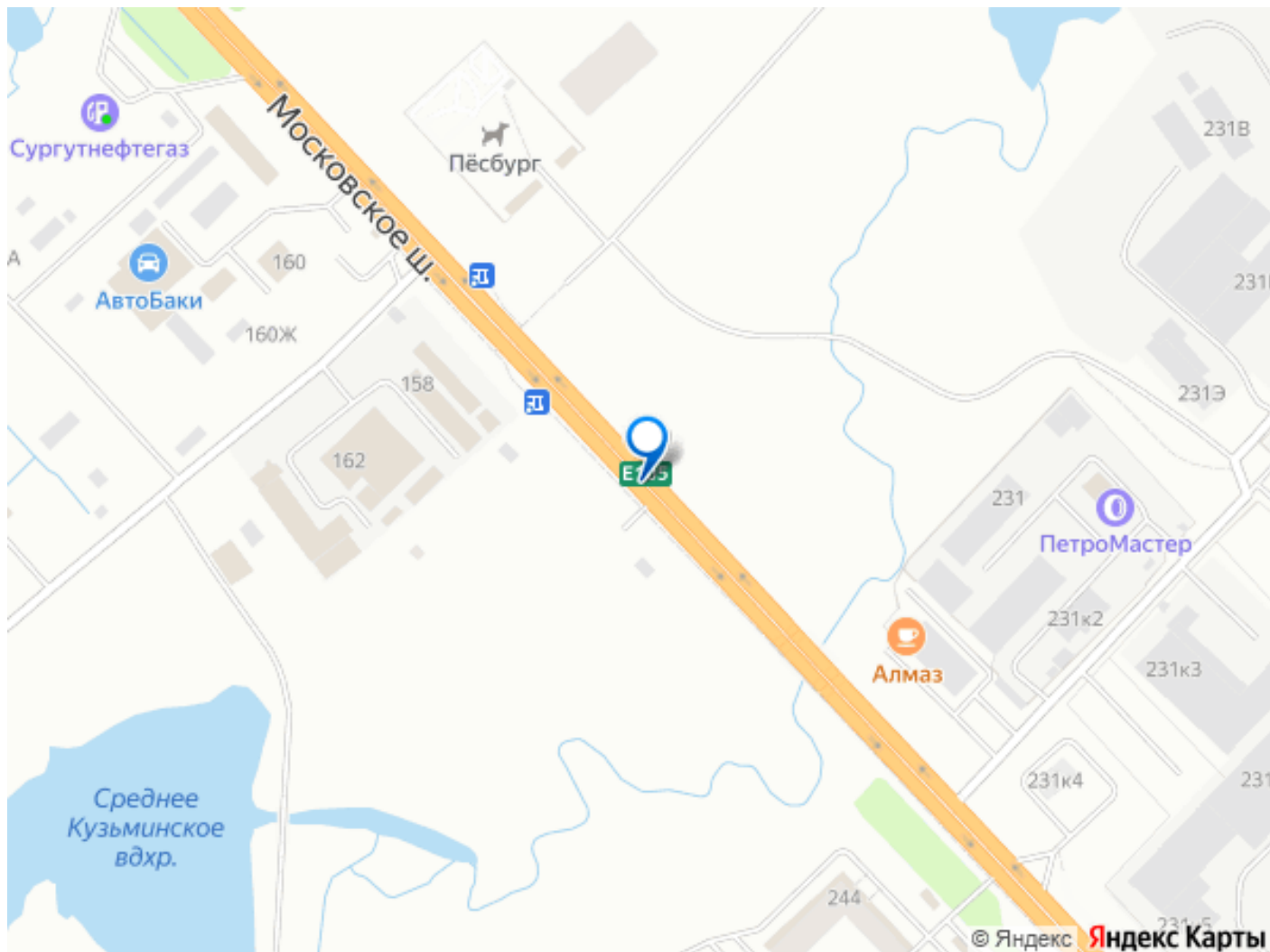
Описание

Пушкинский район, пос. Шушары, Московское шоссе, м. Купчино Аренда отопливаемого склада 1300 м2 с пандусом Сдается в аренду современное отопливаемое складское помещение с пандусом. Пространство идеально подойдет для организации склада или производства. Общая площадь объекта составляет 1300 м2, включая офисные помещения площадью 120 м?. Свободное планирование без колонн с габаритами 24 на 48 метров и высокими потолками 8 метров. Ровные обеспыленные полы готовы к эксплуатации. К вашим услугам двое ворот для подъезда фур и малотоннажного транспорта. Объект полностью оснащен всеми коммуникациями: отопление уже включено в стоимость, а также



предусмотрены вода, канализация и электроэнергия 50 кВт. Инфраструктура включает охраняемую территорию с бесплатным въездом по пропускam, круглосуточное видеонаблюдение и пожарную сигнализацию для вашего спокойствия. Цена 650 руб. за кв. м. УСН (отопление включено в цену) + электроэнергия по счетчикам
Консультант Андрей Салимов П50 Код объекта: 20681





Move.ru - вся недвижимость России