

Андрей салимов**79062593398****Санкт-Петербург, пос. Шушары,
Московское шоссе,****845 000 ₽**

Санкт-Петербург, пос. Шушары, Московское шоссе,

для заметок

Склад

Общая площадь

1300 м²**Детали объекта**

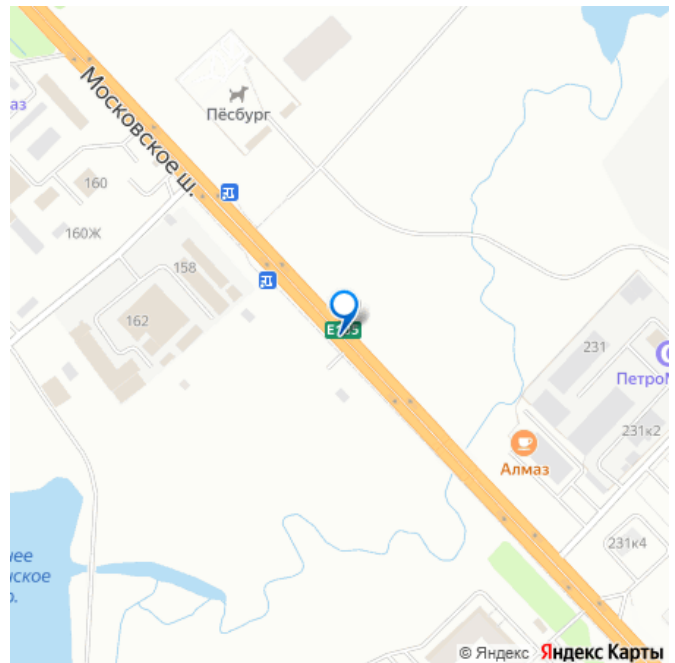
Тип сделки

Сдаю

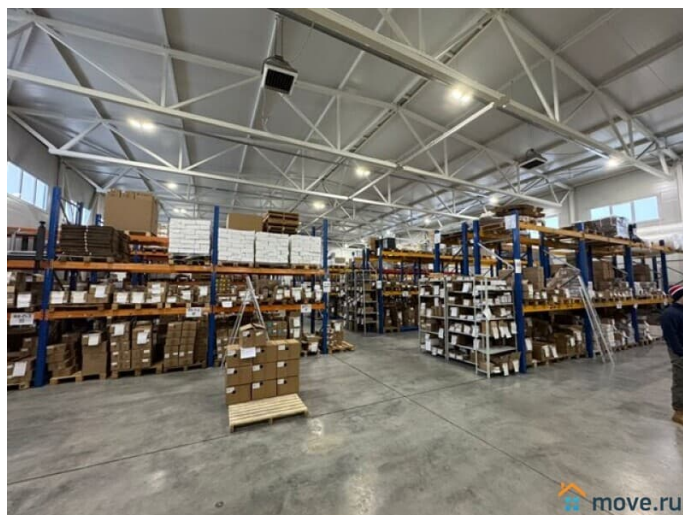
Раздел

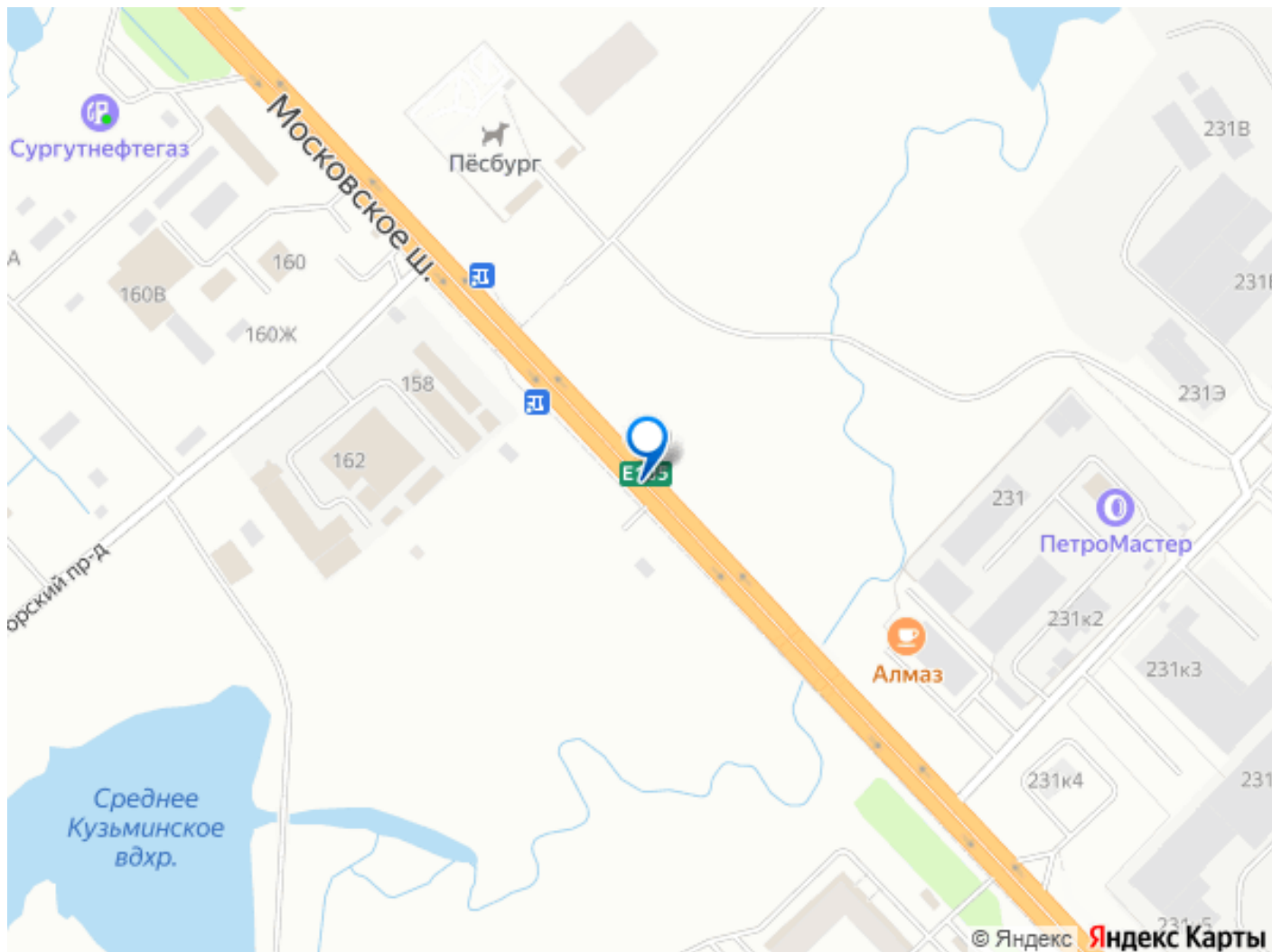
[Коммерческая недвижимость](#)**Описание**

Пушкинский район, пос. Шушары, Московское шоссе, м. Купчино Аренда отопливаемого склада 1300 м2 с пандусом Сдается в аренду современное отопливаемое складское помещение с пандусом. Пространство идеально подойдет для организации склада или производства. Общая площадь объекта составляет 1300 м2, включая офисные помещения площадью 120 м?. Свободное планирование без колонн с габаритами 24 на 48 метров и высокими потолками 8 метров. Ровные обеспыленные полы готовы к эксплуатации. К вашим услугам двое ворот для подъезда фур и малотоннажного транспорта. Объект полностью оснащен всеми коммуникациями: отопление уже включено в стоимость, а также



предусмотрены вода, канализация и электроэнергия 50 кВт. Инфраструктура включает охраняемую территорию с бесплатным въездом по пропускам, круглосуточное видеонаблюдение и пожарную сигнализацию для вашего спокойствия. Цена 650 руб. за кв. м. УСН (отопление включено в цену) + электроэнергия по счетчикам
Консультант
Андрей Салимов П50 Код объекта: 20681





Move.ru - вся недвижимость России