

🕒 Создано: 29.12.2022 в 19:28

🔄 Обновлено: 06.04.2026 в 15:22

Наталья, Сутки-Питер.ру

79112528081

Санкт-Петербург, проезд Полтавский, д. 2

8 500 ₺

Санкт-Петербург, проезд Полтавский, д. 2

Округ

[СПБ, Центральный район](#)

Улица

[проезд Полтавский](#)

Квартира

Количество комнат

3

Жилая площадь

54 м²

Площадь кухни

13 м²

Общая площадь

95 м²

Этаж

2/7

Детали объекта

Тип сделки

Сдаю

Раздел

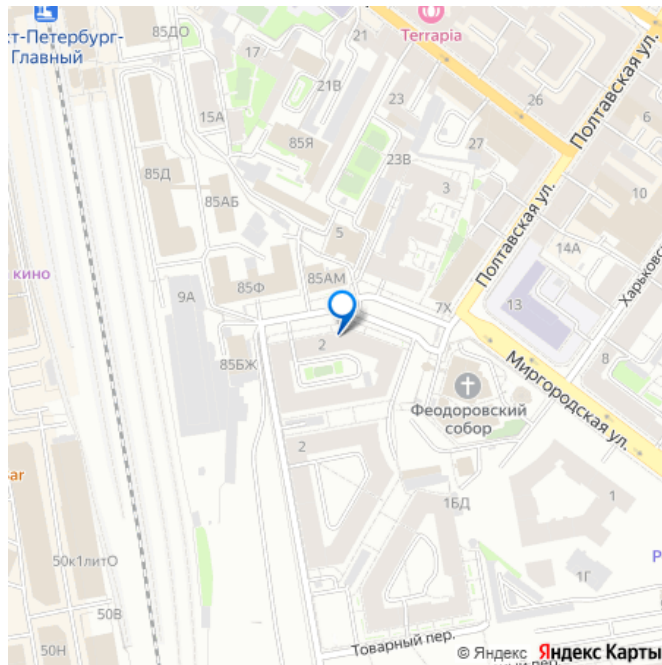
[Квартиры на сутки](#)

Тип комнат

смежно-раздельные

Тип балкона

для заметок



2 лоджии

Тип санузла

два

Вид из окна

во двор

Ремонт

евро

Заселение с детьми

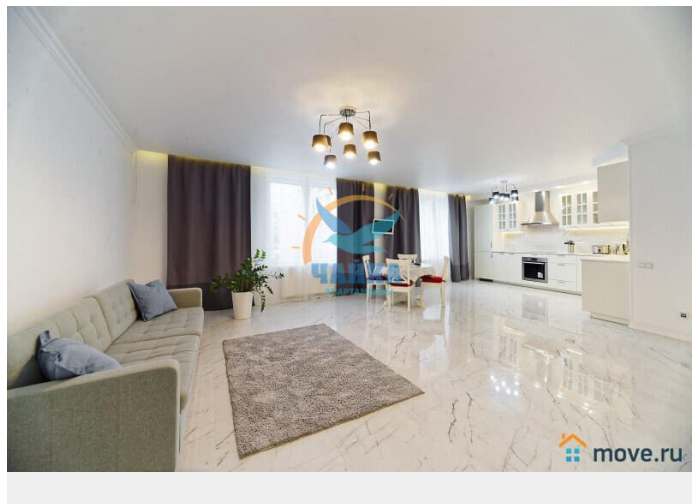
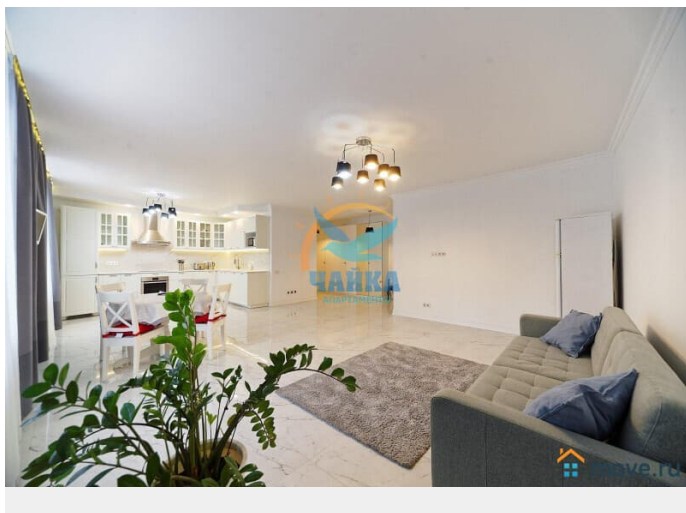
да

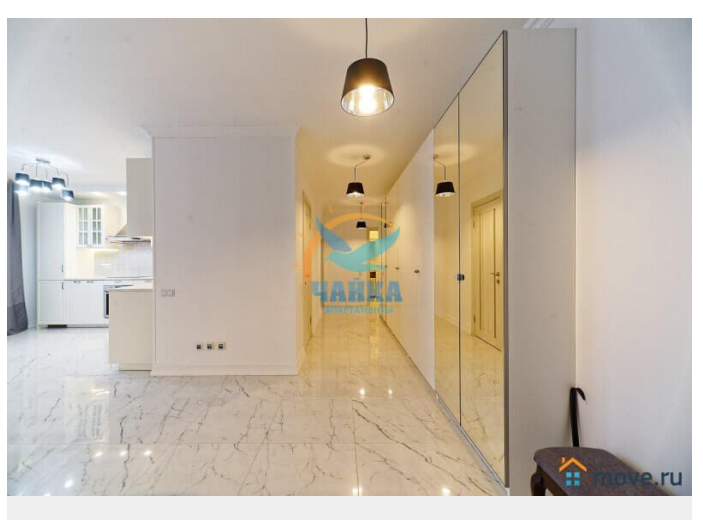
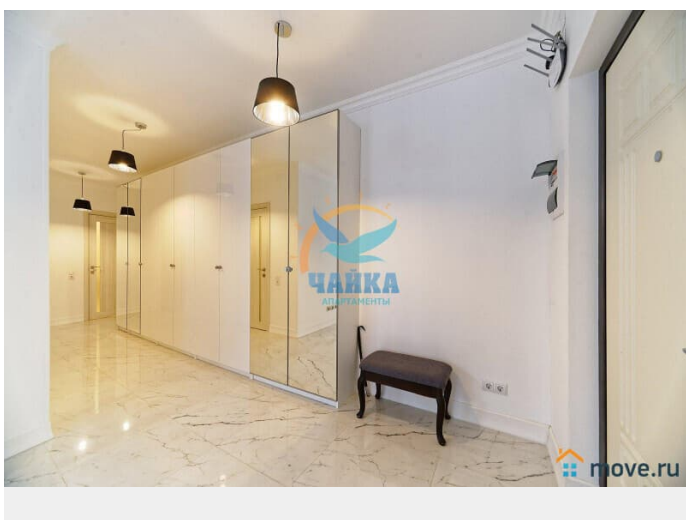
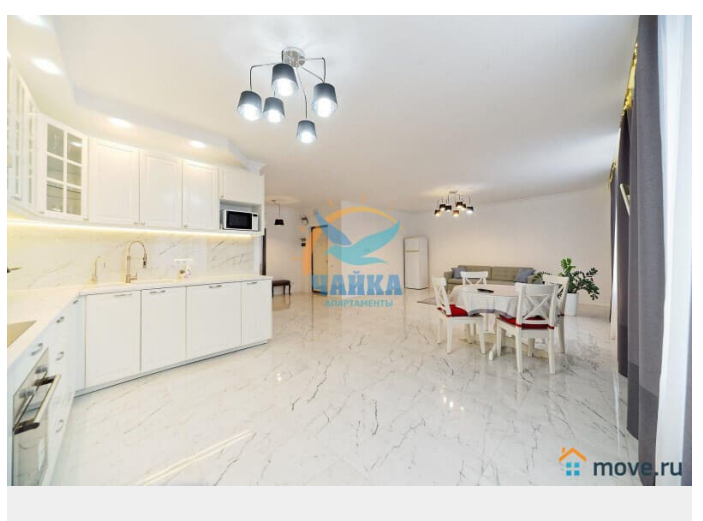
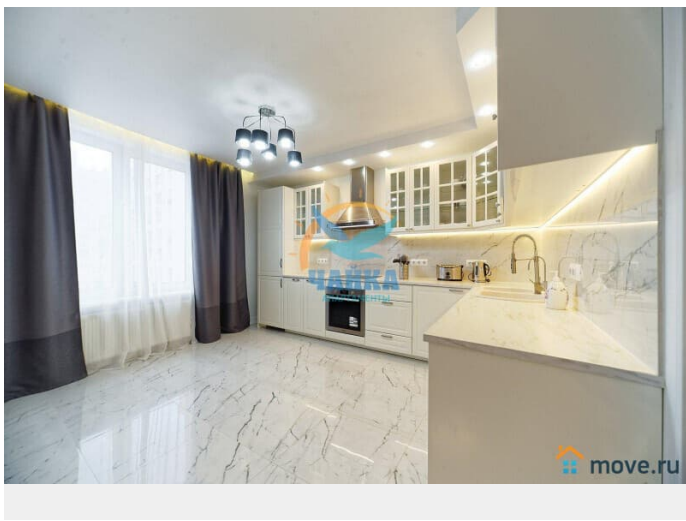
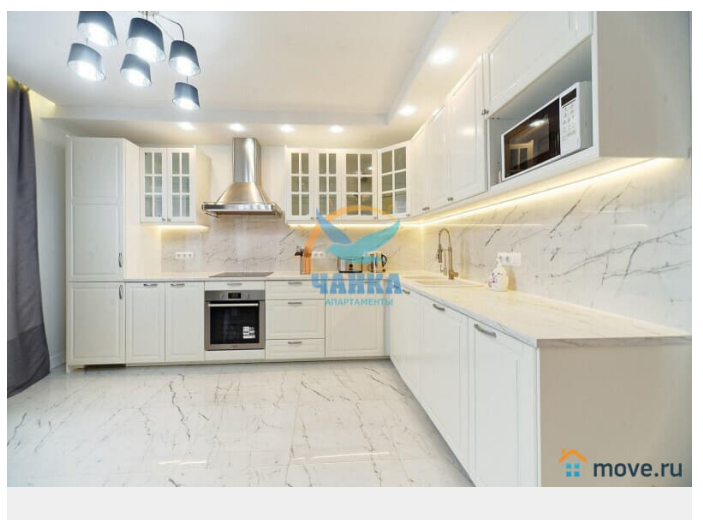
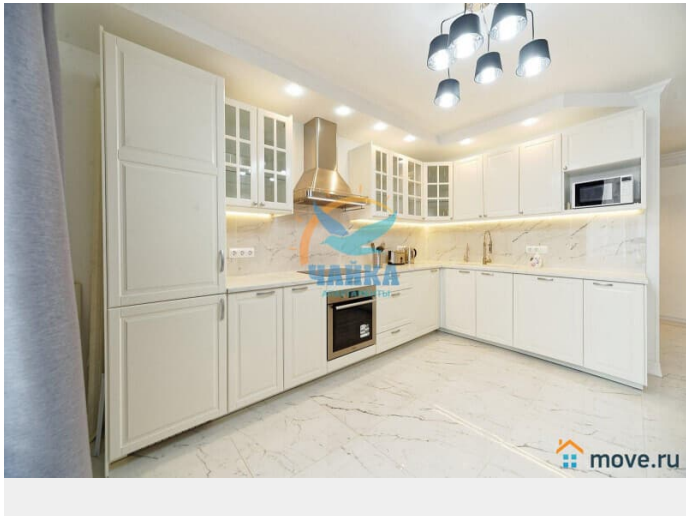
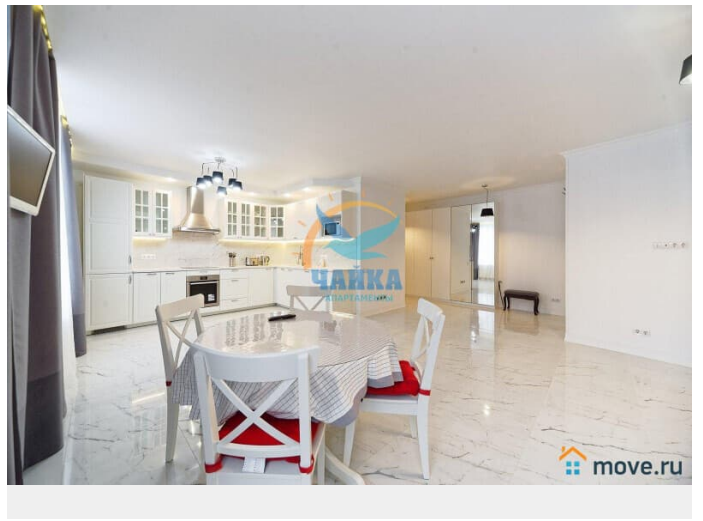
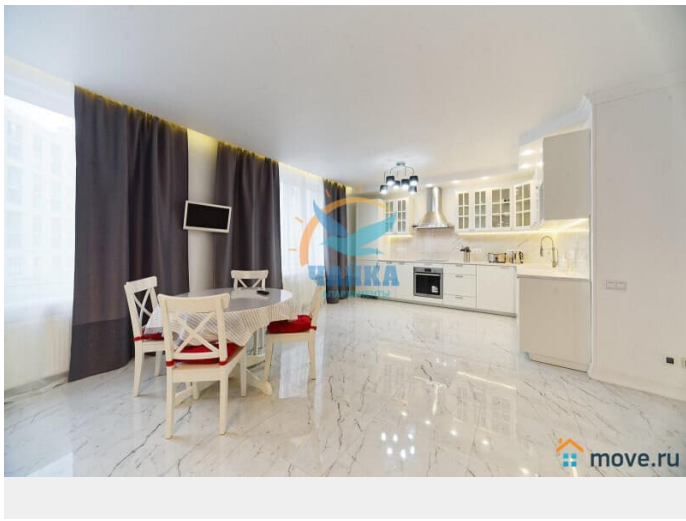
агентам просьба не беспокоить, интернет, мебель, мебель на кухне, телевизор, стиральная машина, холодильник, лифт, охрана

Описание

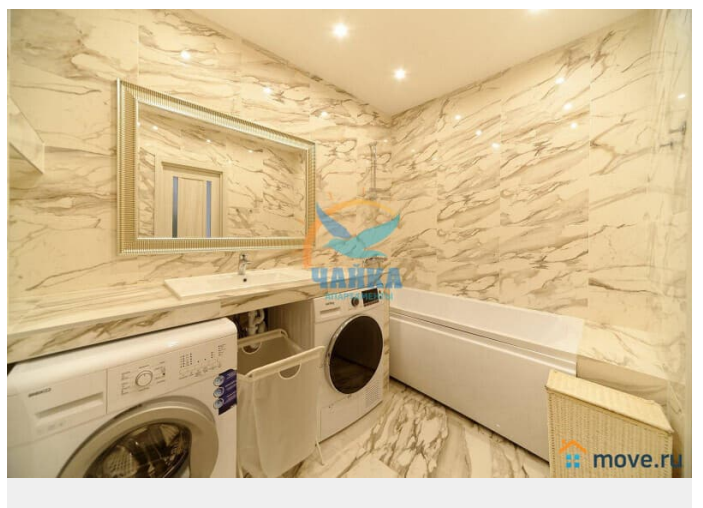
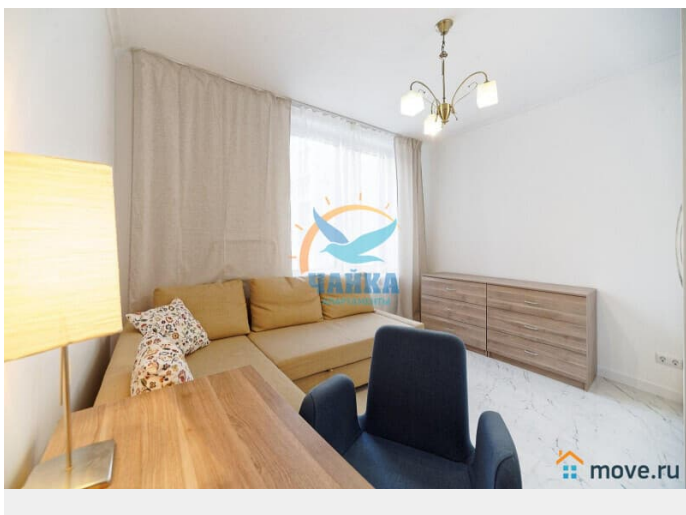
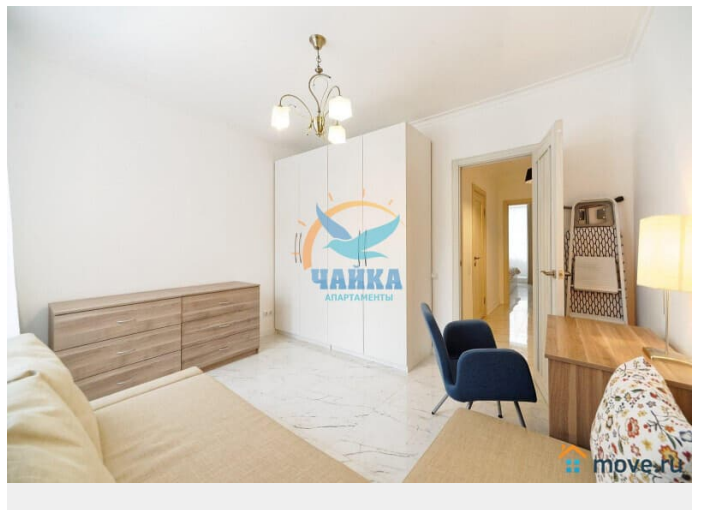
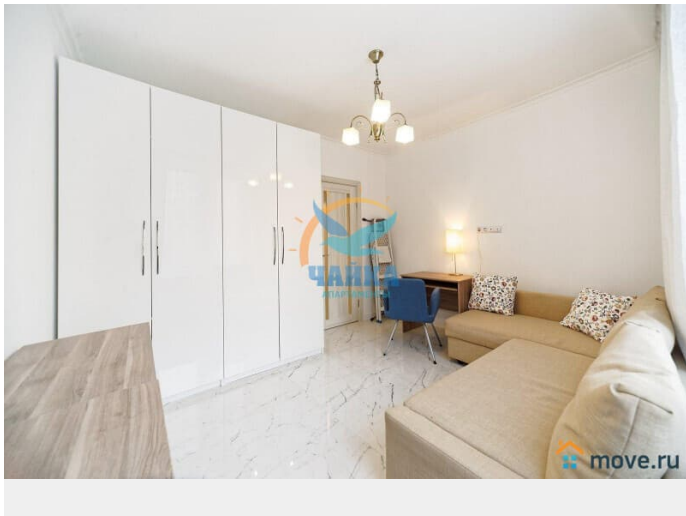
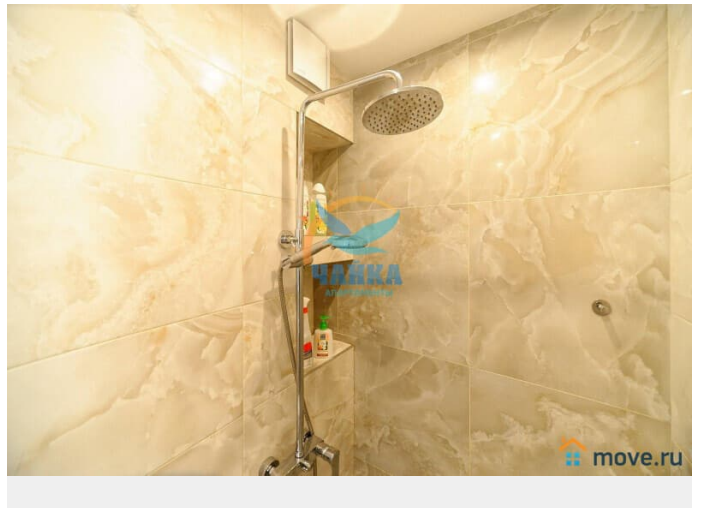
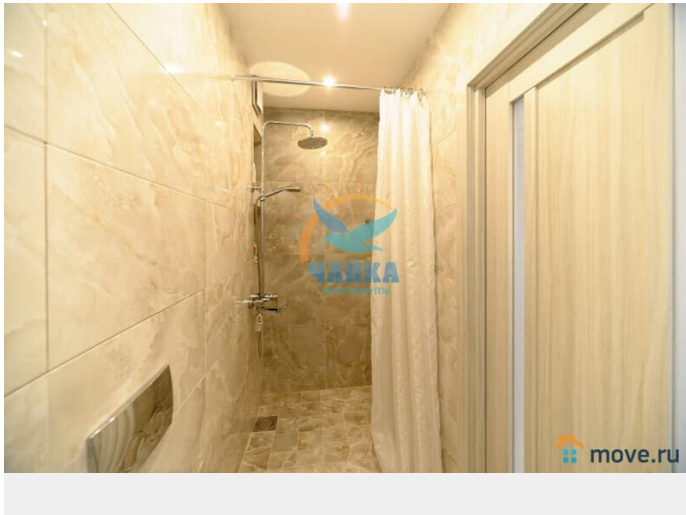
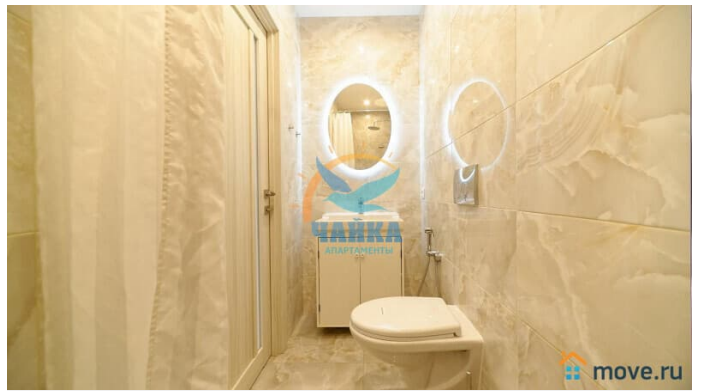
Цены от 6500 до 13000. Зависит от сезона, праздников, срока и количества человек. Раннее предварительное бронирование - на сроки от 5 дней. На более короткие сроки 2-4 дня - ближе к заезду, или раньше - если есть удобные "окна" по графикам. Предоплата - за первые сутки аренды. Предоставляются отчетные документы для командировочных. Трехкомнатная квартира в Полтавском проезде в самом центре города рядом с Московским вокзалом и Невским проспектом. Станция метро "Площадь Восстания" - в 10 минутах пешком. Все основные достопримечательности на расстоянии приятной пешеходной прогулки по красивейшим местам города. В непосредственной близости - супермаркет "О"Кей", крупные торговые центры "Галерея" и "Стокманн" с магазинами, бутиками, банкоматами, кафе, ресторанами, кинотеатром, тренажерными залами и круглосуточным паркингом. Расположена на 2 этаже семиэтажного нового дома. Вход со

двора. Двор закрытый, с охраной и видеонаблюдением. Функционирует служба консьержей. Окна выходят в Полтавский проезд и во двор. Рядом с домом - Федоровский Собор, построенный в 1908 году в честь 300-летнего юбилея дома Романовых. Общая площадь 95 кв.м. В Вашем распоряжении - две спальни 15+15 и кухня-гостиная общей площадью 37 кв.м. Есть утепленная лоджия 3,5 кв.м, совмещенная со спальней. Прекрасная квартира с новым качественным ремонтом, просторная и светлая. Полностью благоустроена и оснащена современной бытовой техникой и предметами обихода. Все новое! В Вашем распоряжении - 2 ЖК-телевизора (в спальне и в кухне-гостиной), холодильник, варочная поверхность, духовой шкаф, микроволновая печь, электрочайник, тостер, фильтр для воды, посудомоечная машина, стиральная машина, сушильная машина, пылесос, фен, утюг, кухонные, постельные, туалетные принадлежности. Подключены безлимитный ИНТЕРНЕТ, Wi-Fi, кабельное телевидение. Для Вашего удобства два совмещенных санузла - один с ванной, второй - с душевой зоной. Есть гигиенический душ. Установлен бойлер на случай отключения горячей воды. Возможное размещение - до 4-х человек (двуспальная кровать и двуспальный угловой диван).

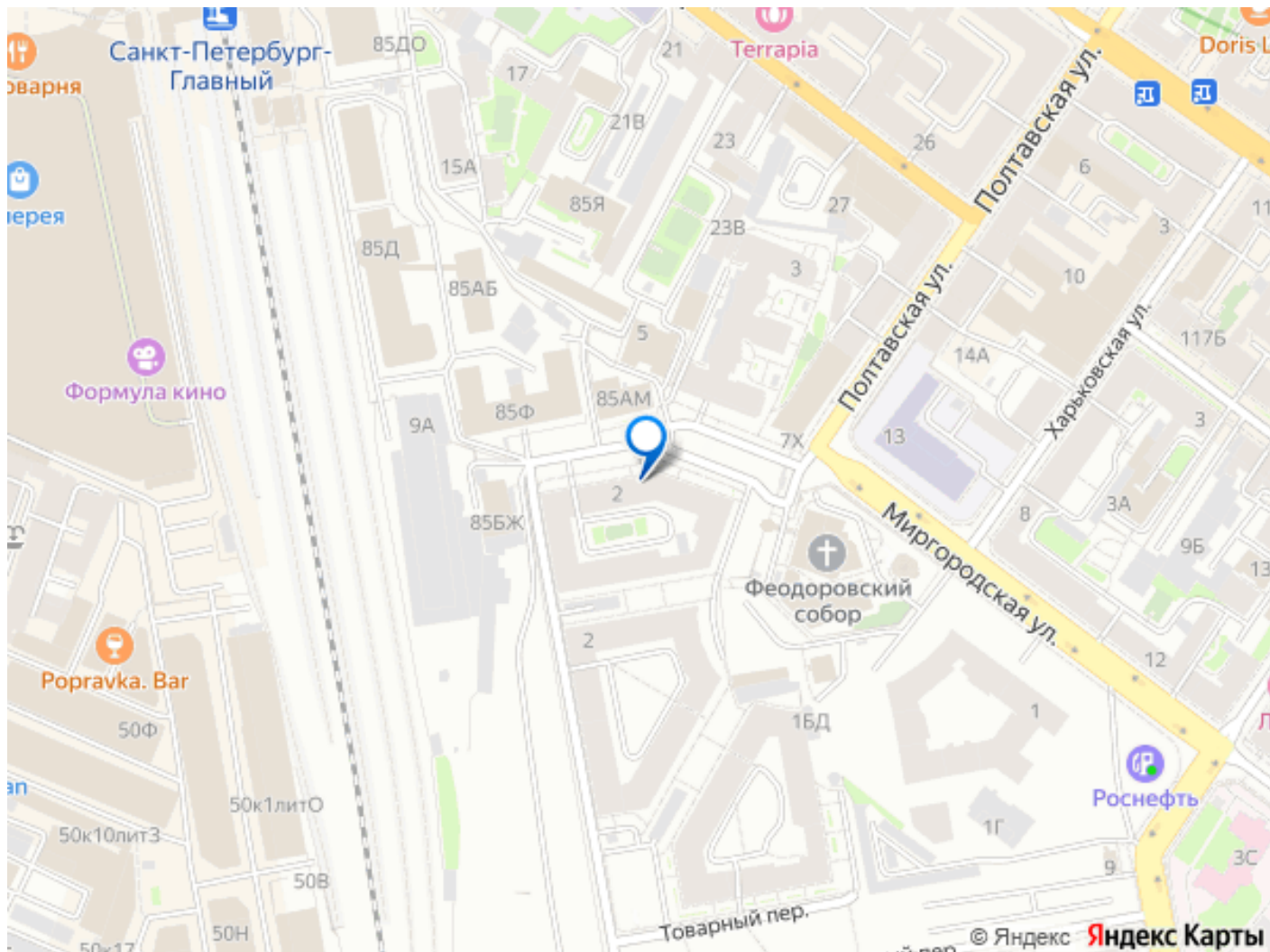












Move.ru - вся недвижимость России