

Создано: 13.04.2025 в 13:44

Обновлено: 06.01.2026 в 21:21

<https://spb.move.ru/objects/9276945087>

Александр

79097911315

Санкт-Петербург, проспект

Большеохтинский, д. 1 к. 1

7 900 000 ₽

Санкт-Петербург, проспект Большеохтинский, д. 1 к. 1

Округ

[СПБ, Красногвардейский район](#)

Улица

[проспект Большеохтинский](#)

Квартира

Количество комнат

1

Высота потолков

2.5 м

Жилая площадь

14.8 м²

Площадь кухни

8.2 м²

Общая площадь

29.7 м²

Этаж

4/7

Детали объекта

Тип сделки

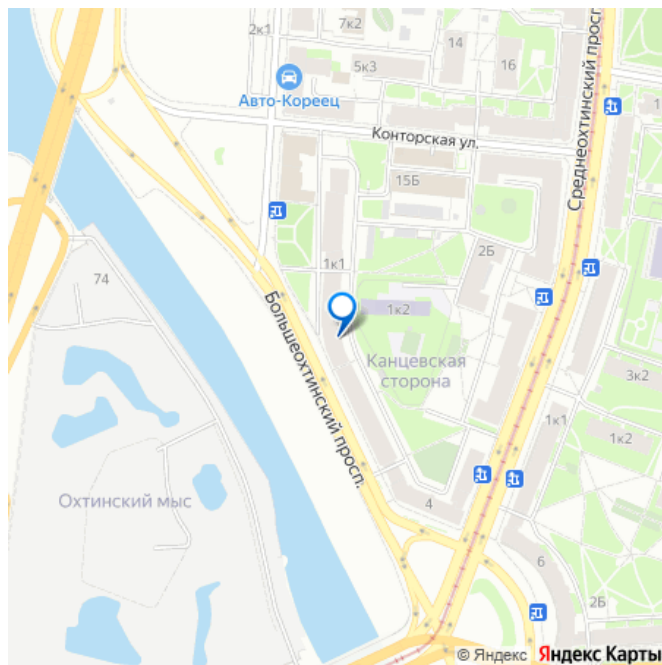
Продам

Раздел

[Квартиры](#)

Строение

для заметок



Кирпичное

Тип балкона

балкон

Тип санузла

совмещенный

Покрытие пола

ламинат

Вид из окна

во двор

Ремонт

косметический

Год постройки

1970 г.

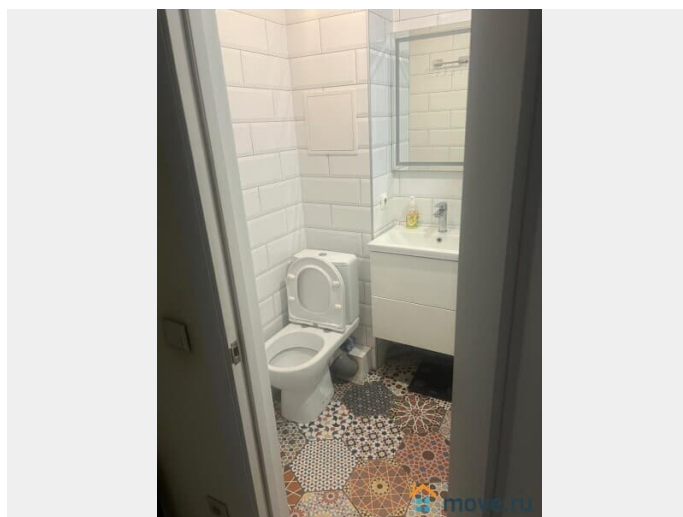
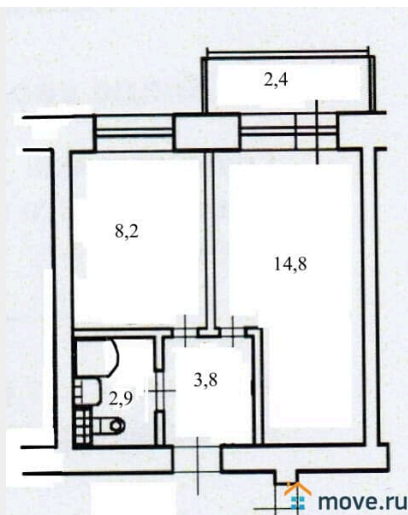
лифт, мусоропровод, парковка

Описание

Санкт-Петербург, р-н Красногвардейский, Большеохтинский просп., дом 1 корп. 1 лит. А. 1-комнатная квартира 29,7 кв.м на 4 этаже 7 этажного кирпичного дома в старинном районе Петербурга, недалеко от центра города. Местоположение: Красногвардейская площадь, малоэтажная застройка с ухоженными дворами. Престижное место, набережная Невы, прекрасное место для прогулок, недалеко Смольный собор и исторический центр. Район имеет развитую транспортную и социальную инфраструктуру: общественный транспорт, 7 минут на автобусе/трамвае или 20 минут пешком до метро «Новочеркасская», школа, 2 детских сада, библиотека, детская и взрослая поликлиники, МФЦ, почта в доме, несколько аптек, Детско-юношеский центр «Красногвардеец», Торговый Центр «Охта Молл», продовольственные и хозяйственные

магазины. Рядом Большеохтинский мост, Охтинский мыс, на котором строится общественно-деловой комплекс «Хрустальный корабль» (новая архитектурная доминанта Санкт-Петербурга) с магазинами, ресторанами, кафе, спортивными и медицинскими центрами, бытовыми сервисами, кинотеатрами, обзорной площадкой, парком, парковкой и т.п. На Красногвардейской площади планируется строительство метро «Большеохтинская». Квартира в хорошем состоянии, в 2020 г. сделан евроремонт. Стеклопакеты, паркетный ламинат. Санузел совмещен, душевая кабина, все коммуникации в исправном состоянии. Высота натяжного потолка – 2,5 кв.м. Окна и балкон во двор. Лифт, мусоропровод, электро-, тепло-, водо- и газоснабжение. Парковка свободная с обеих сторон дома. Мебель и бытовая техника по согласованию могут быть оставлены. Соседи спокойные и доброжелательные. Квартира в собственности более 5 лет. Материнский капитал не использовался. Один собственник, зарегистрирован и проживает один взрослый человек, без детей. Без долгов и обременений. Прямая продажа, продается без использования материнского капитала. Форма расчетов - покрытый безотзывный аккредитив. О квартире Тип жилья - вторичное Общая площадь - 29,7 Жилая площадь - 14,8 Площадь кухни - 8,2 Санузел совмещенный – 2,9 Прихожая (гардеробная) – 3,8 Высота потолков - 2,5 Балкон – 2,4 Вид из окон - во двор Ремонт косметический Год постройки дома - 1970 Строительная серия - индивидуальный проект Мусоропровод Количество лифтов - 1 пассажирский Тип дома - кирпичный Тип перекрытий - железобетонные Этажи – 7

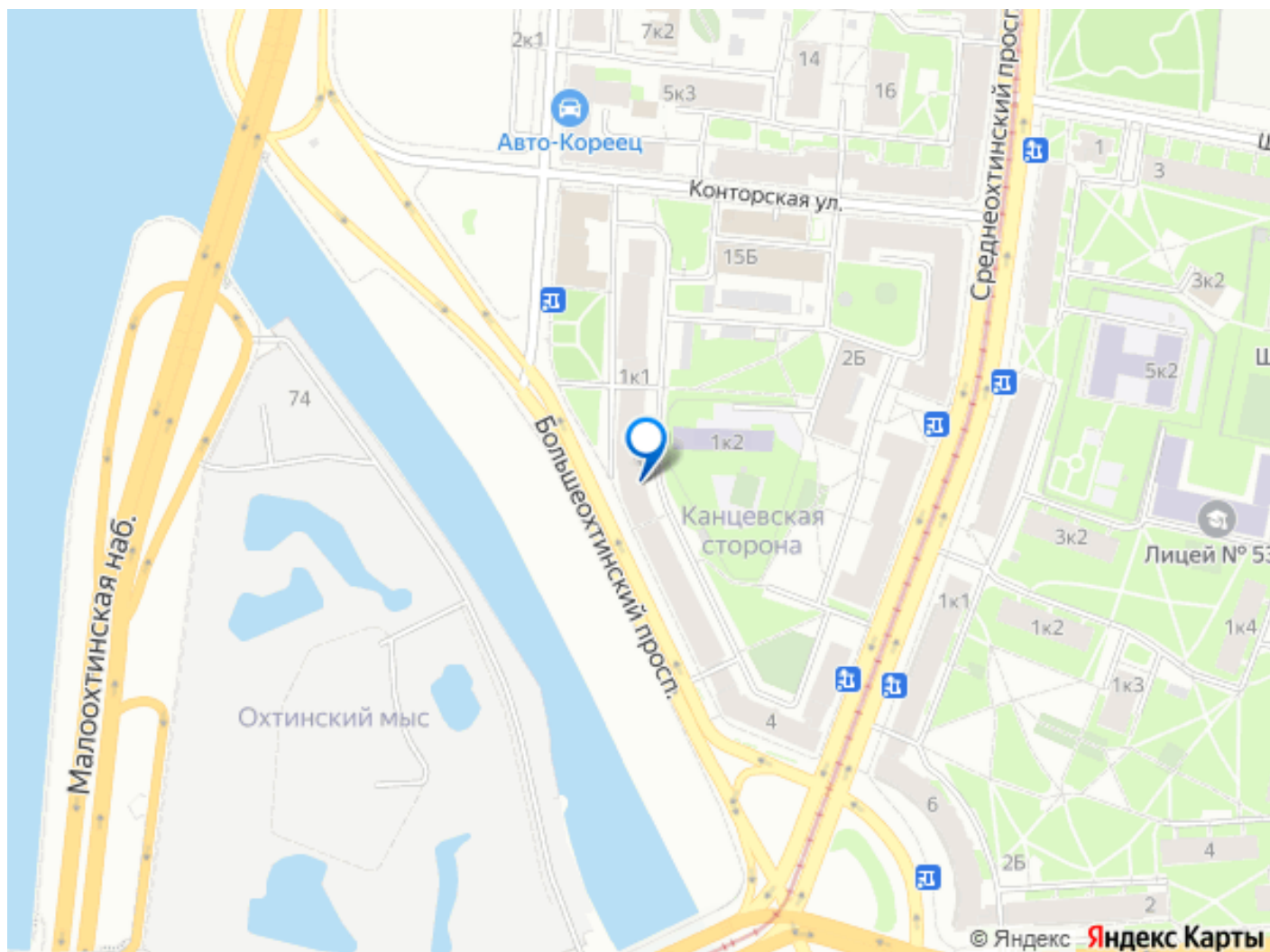
Подъезды - 6 Парковка - наземная Отопление
- центральное Газоснабжение - центральное
ГВС - газовая колонка Аварийность - нет
Писать (или звонить)





Панорама района





Move.ru - вся недвижимость России