

Создано: 29.01.2023 в 01:13

Обновлено: 05.02.2026 в 11:55

Санкт-Петербург, проспект Большой П.С.,
д. 98

3 200 ₽

Санкт-Петербург, проспект Большой П.С., д. 98

Округ

[СПБ, Петроградский район](#)

Улица

[проспект Большой П.С.](#)

Квартира

Количество комнат

1

Жилая площадь

37 м²

Площадь кухни

3 м²

Общая площадь

45 м²

Этаж

2/6

Детали объекта

Тип сделки

Сдаю

Раздел

[Квартиры на сутки](#)

Тип санузла

раздельный

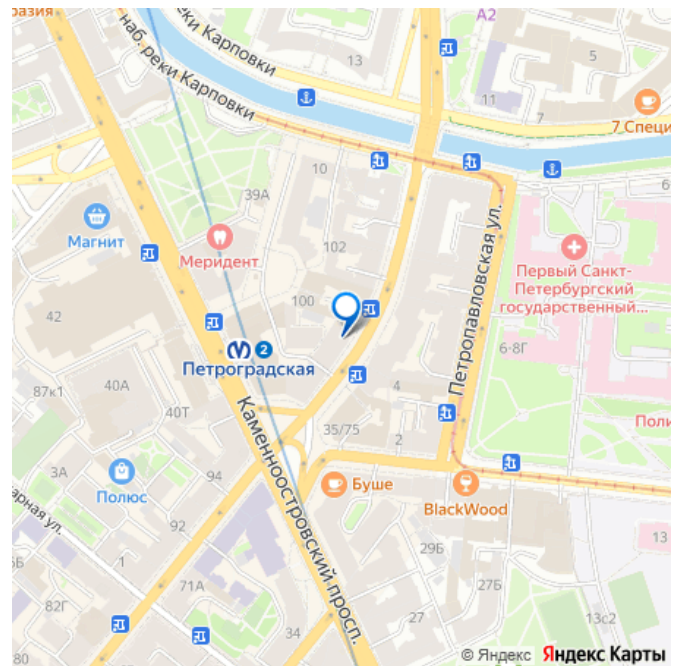
Вид из окна

<https://spb.move.ru/objects/6892565997>

Наталья, Сутки-Питер.ру

79112528081

для заметок



во двор

Ремонт

косметический

Заселение с детьми

да

агентам просьба не беспокоить, интернет, мебель, мебель
на кухне, телевизор, стиральная машина, холодильник, лифт

Описание

Цена зависит от сезона, праздников,
количества дней и количества человек.

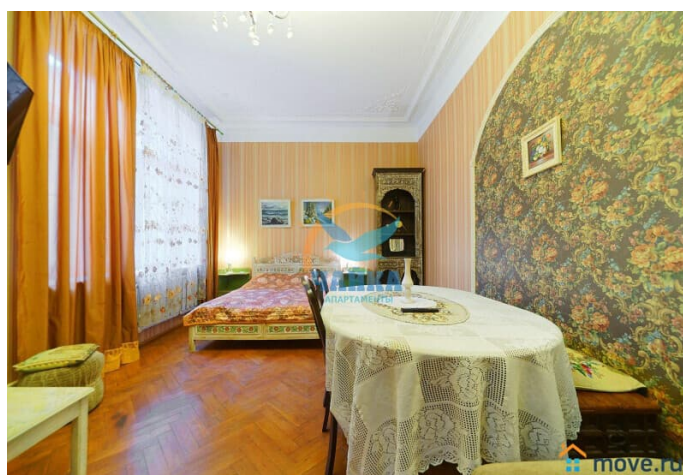
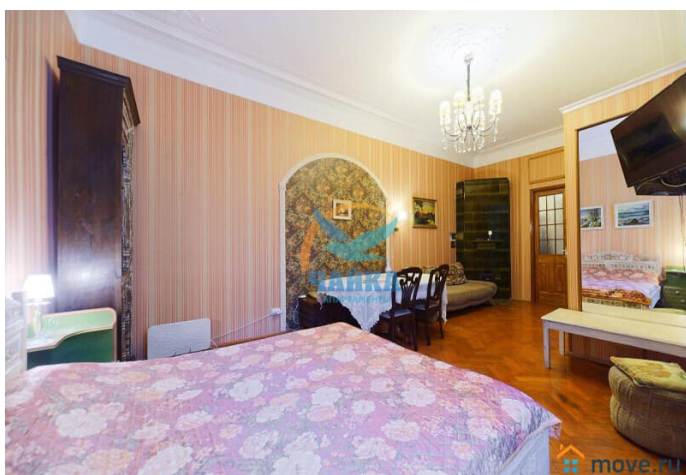
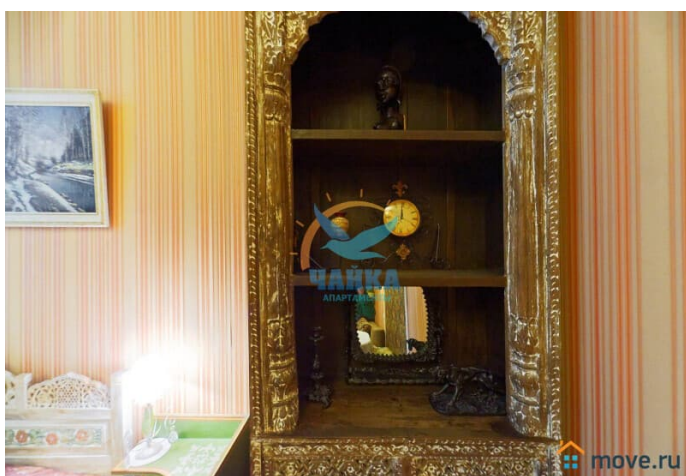
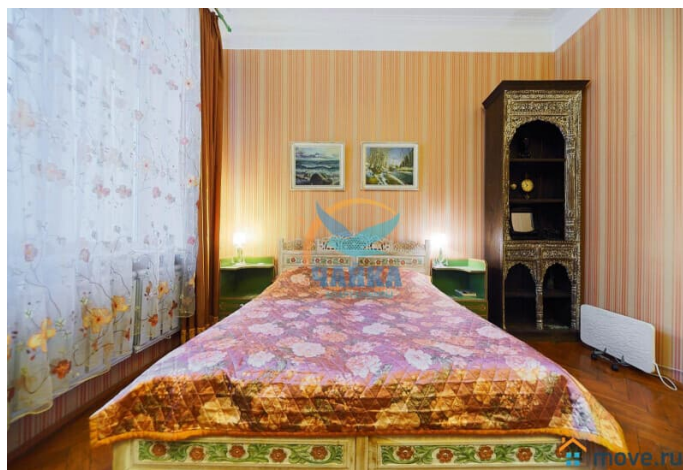
Раннее предварительное бронирование - на
сроки от 5 дней, иногда от 4-х - если есть
возможность по графику (или ближе к
сроку). На более короткие сроки 2-3 дня - за
1-3 дня до заезда, или раньше - если есть
удобные "окна" по графикам. Квартира не
сдается на сутки и для мероприятий!

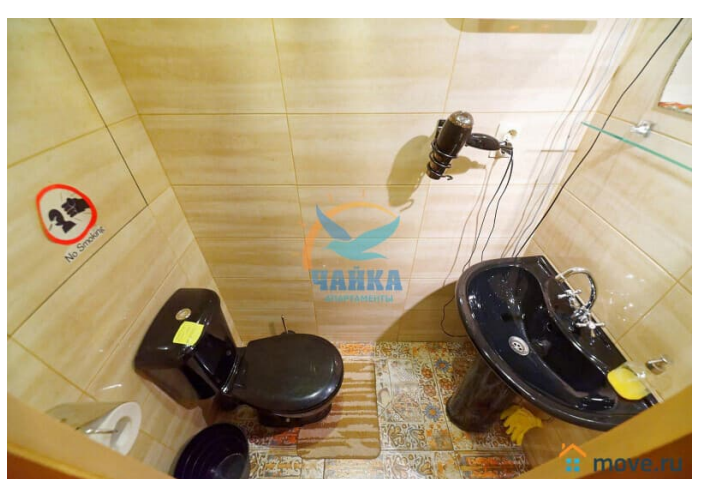
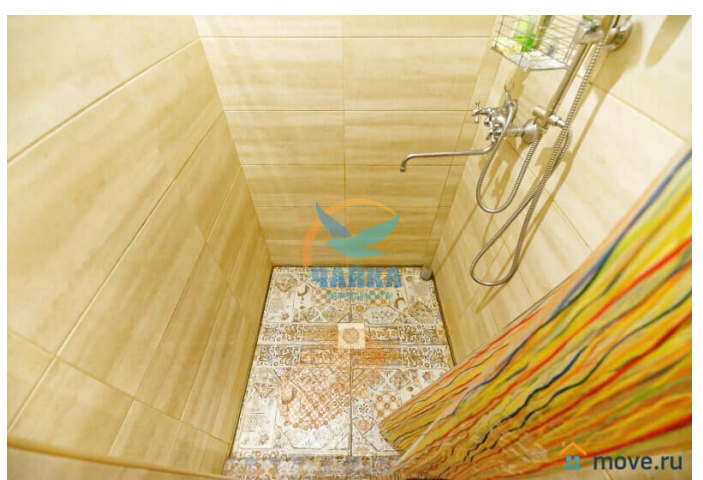
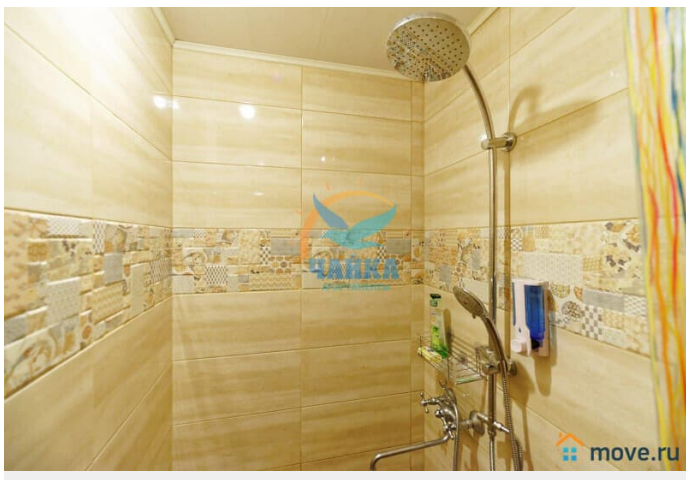
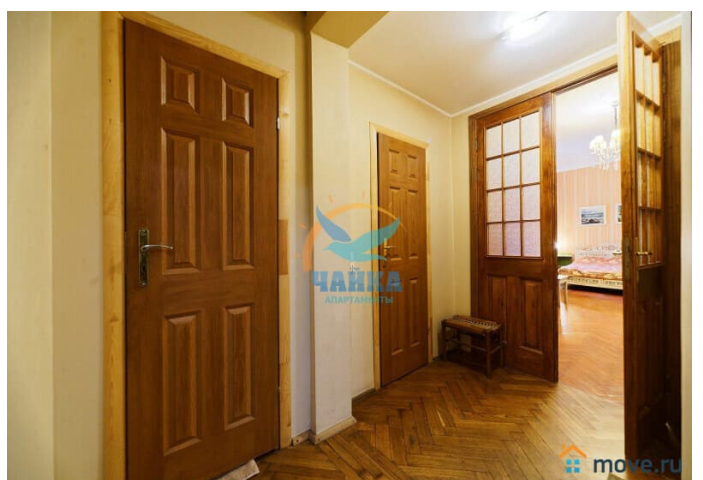
Бронируем также для организаций,
предоставляем отчетные документы.

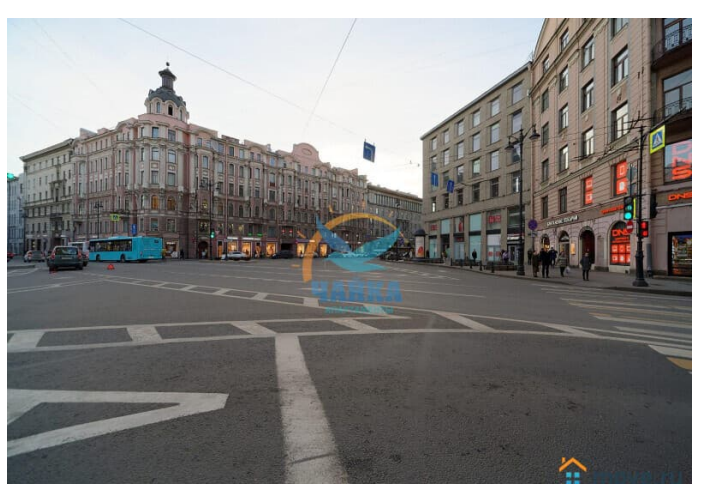
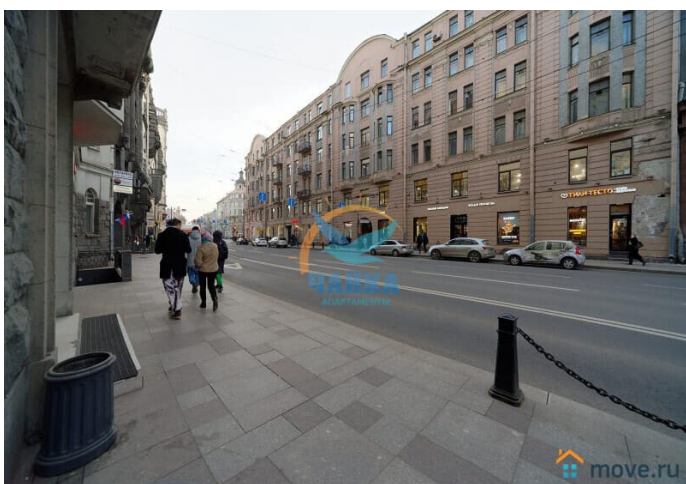
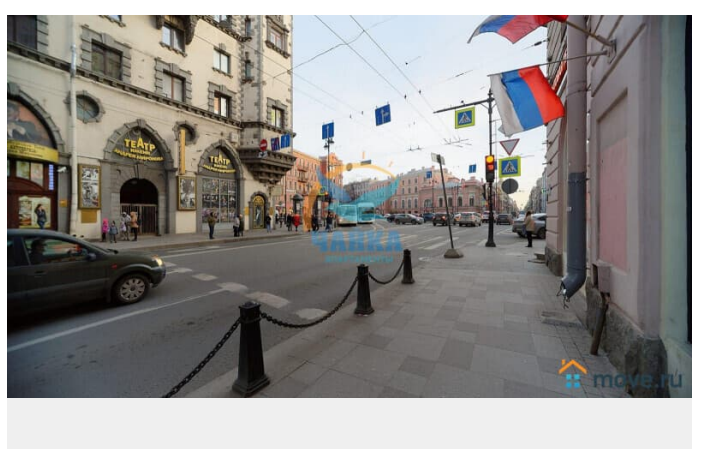
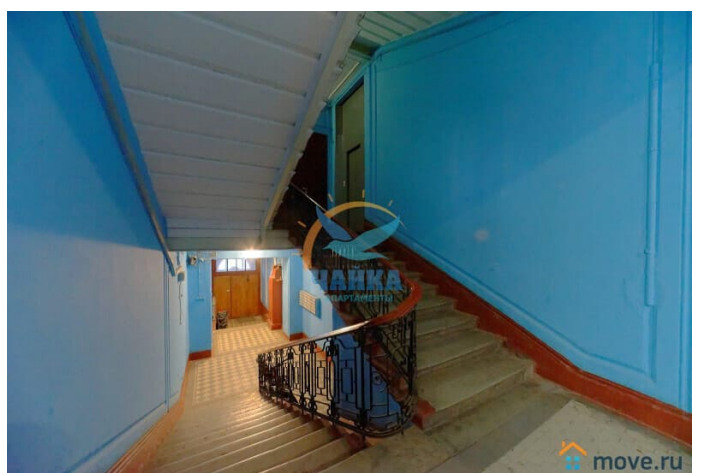
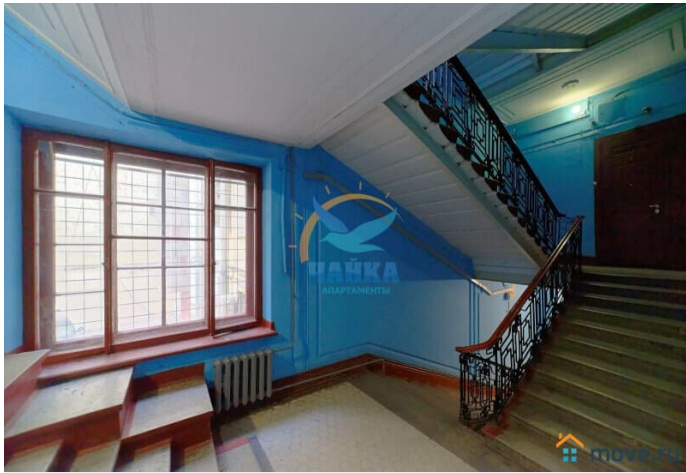
Однокомнатная квартира-студия с
дизайнерским ремонтом на Большом
проспекте Петроградской стороны в
историческом центре, в 100 метрах от
станции метро «Петроградская» и в 2-х
остановках на метро до Невского проспекта и
всех основных достопримечательностей
города. В непосредственной близости - театр
"Русская антреприза" им. Андрея Миронова,
Ботанический сад и набережная реки
Карповки. Недалеко от дома - Кронверкская
набережная, где находятся: старейший
Ленинградский зоопарк, музей Артиллерии,
Мюзик-Холл, театр "Балтийский дом" в
Александровском парке. Вы можете посетить
знаменитую Петропавловскую крепость, с
которой начинался Санкт-Петербург, со
всеми музеями, расположенными на ее

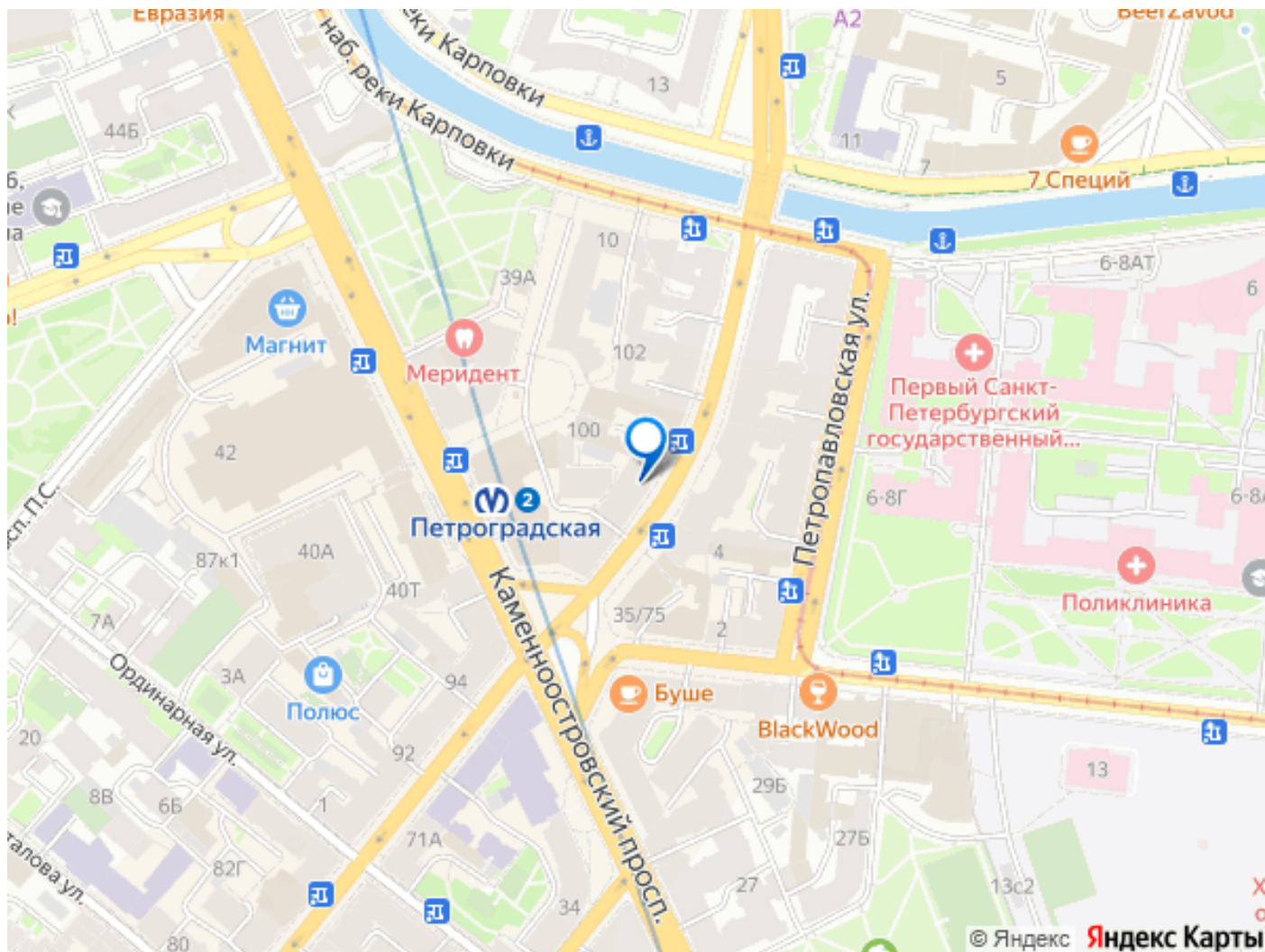
территории. По Каменноостровскому проспекту можно дойти пешком до Соборной мечети и набережных Невы. Рядом - торговые центры, магазины, кафе, рестораны и кофейни. Квартира расположена на втором этаже 6-и этажного дома (доходный дом Б.С.Майзель) дореволюционной постройки (1911 г.). Вход с парадной лестницы с Большого проспекта. Красивая парадная с лепниной и голландской печью, с лифтом и домофоном. Окна выходят в тихий двор, установлены двойные стеклопакеты. Неохраняемая парковка - рядом с домом, если есть свободное место. Платная автостоянка на Каменноостровском проспекте в 2-х минутах пешком от дома. Современная квартира-студия общей площадью 45 кв.м с качественным ремонтом (2020 г.) и оригинальными старинными деталями интерьера - голландская изразцовая печь и восстановленная потолочная лепнина - напоминают о богатой истории дома. В Вашем распоряжении - гостиная, совмещенная со спальней, общей площадью 37 кв.м. Также с гостиной совмещена небольшая кухня, полностью оборудованная и укомплектованная всем необходимым для хранения и приготовления пищи. Квартира оснащена бытовой техникой и предметами обихода. В Вашем распоряжении - ЖК-телевизор, холодильник, электрическая плитка, микроволновая печь, электрочайник, стиральная машина, электрообогреватель, фен, утюг с гладильной доской, сушилка, кухонные, постельные, туалетные принадлежности. Подключены безлимитный ИНТЕРНЕТ, Wi-Fi, кабельное телевидение. Санузел отдельный, с душевой зоной. Установлен бойлер на случай отключения горячей воды. Возможное размещение - до 5 человек (

двуспальная кровать, двуспальный
раскладной диван и раскладушка по
запросу).









Move.ru - вся недвижимость России