

🕒 Создано: 29.01.2023 в 01:13

🔄 Обновлено: 01.04.2026 в 23:34

**Санкт-Петербург, проспект Большой П.С., д. 98**

**3 200 ₽**

Санкт-Петербург, проспект Большой П.С., д. 98

Округ

[СПБ, Петроградский район](#)

Улица

[проспект Большой П.С.](#)

### Квартира

Количество комнат

1

Жилая площадь

37 м<sup>2</sup>

Площадь кухни

3 м<sup>2</sup>

Общая площадь

45 м<sup>2</sup>

Этаж

2/6

### Детали объекта

Тип сделки

Сдаю

Раздел

[Квартиры на сутки](#)

Тип санузла

раздельный

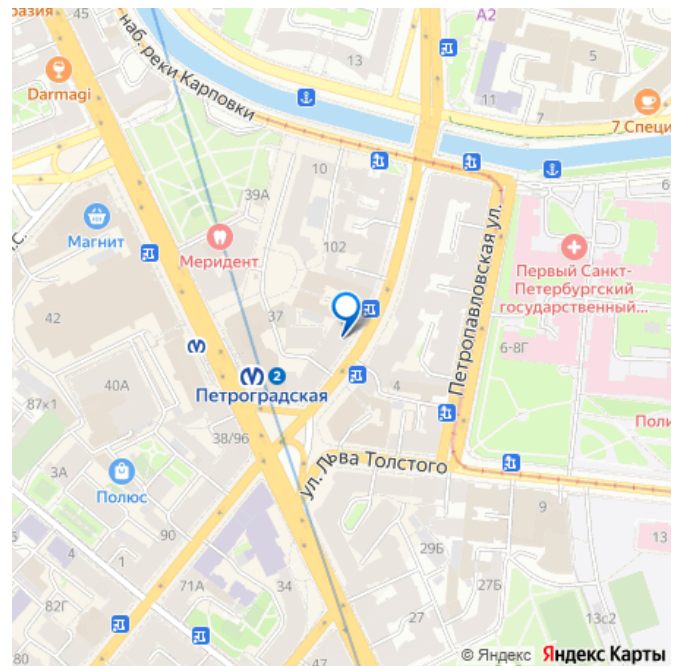
Вид из окна

<https://spb.move.ru/objects/6892565997>

**Наталья, Сутки-Питер.ру**

**79112528081**

для заметок



Ремонт

косметический

---

Заселение с детьми

да

---

агентам просьба не беспокоить, интернет, мебель, мебель на кухне, телевизор, стиральная машина, холодильник, лифт

## Описание

Цена зависит от сезона, праздников, количества дней и количества человек.

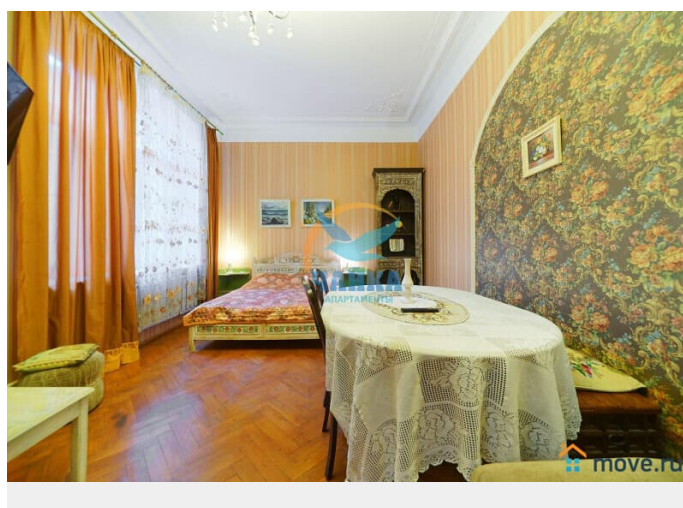
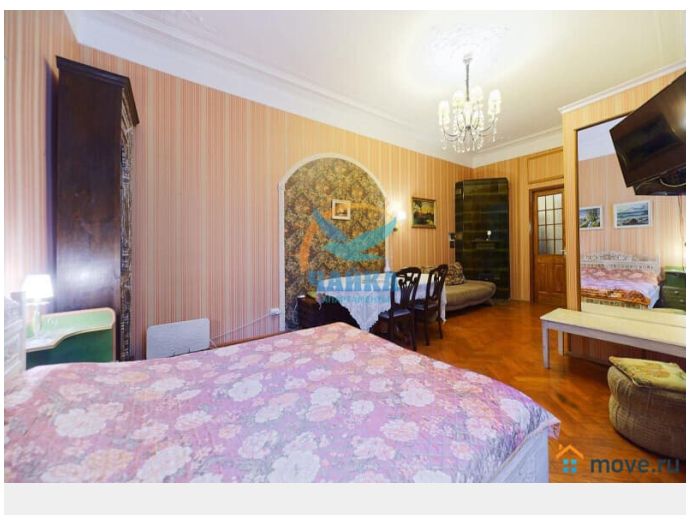
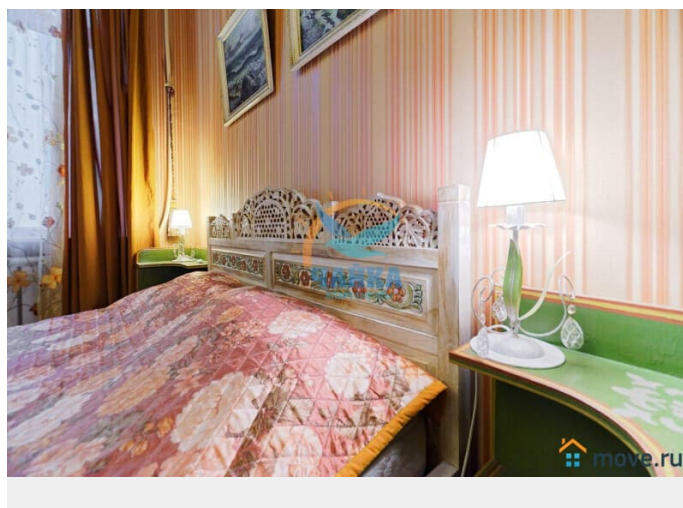
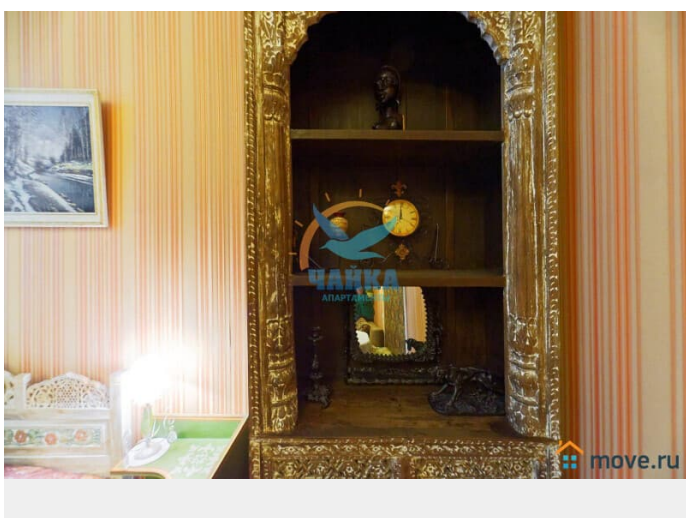
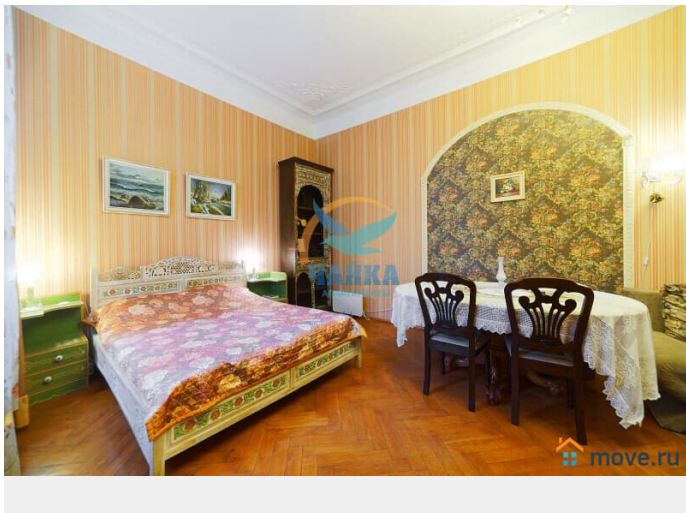
Раннее предварительное бронирование - на сроки от 5 дней, иногда от 4-х - если есть возможность по графику ( или ближе к сроку). На более короткие сроки 2-3 дня - за 1-3 дня до заезда, или раньше - если есть удобные "окна" по графикам. Квартира не сдается на сутки и для мероприятий!

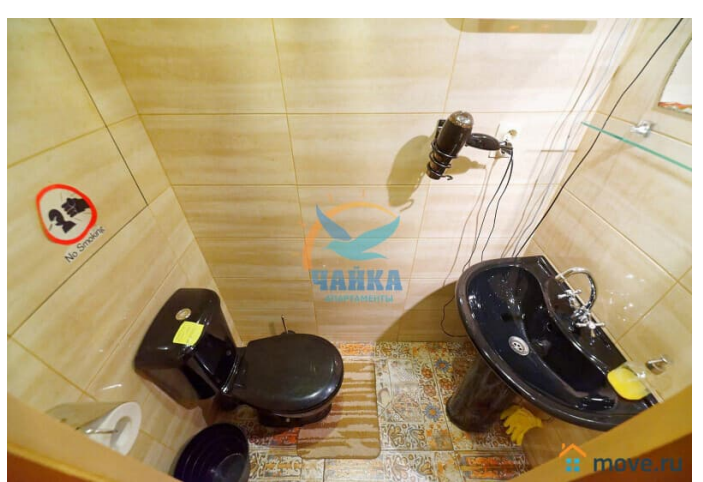
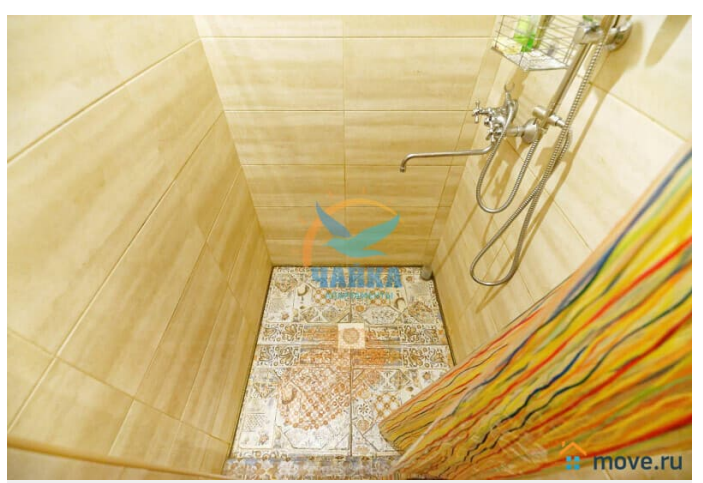
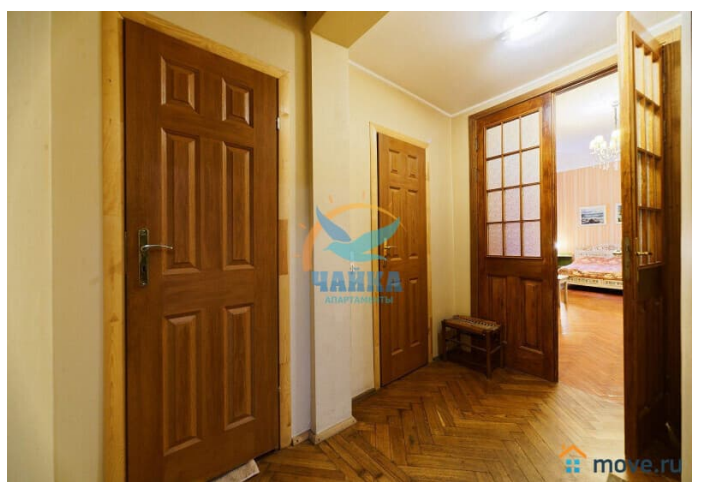
Бронируем также для организаций, предоставляем отчетные документы.

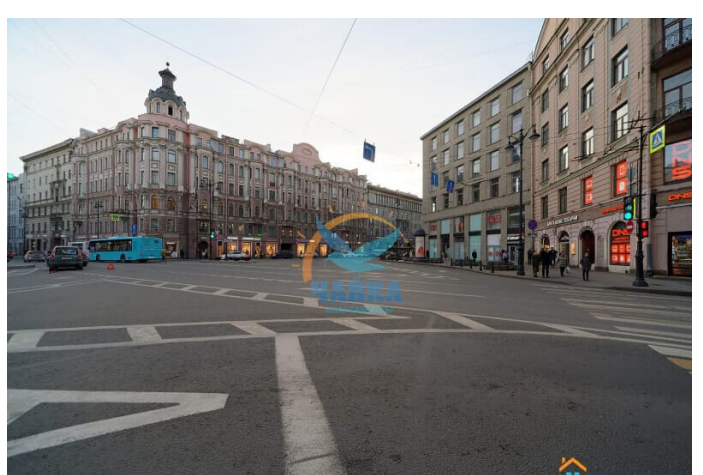
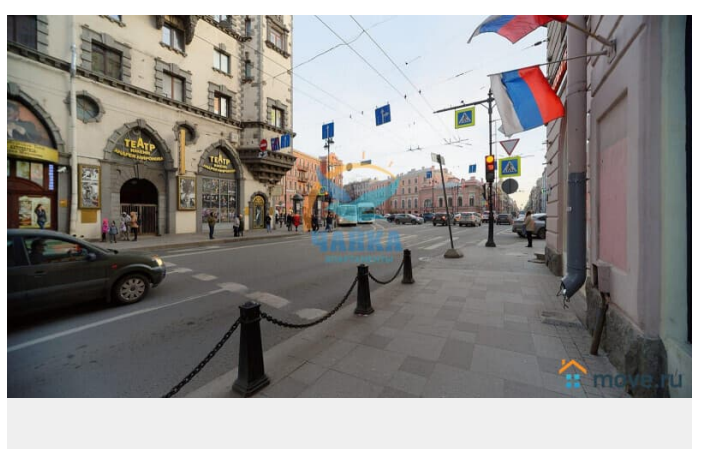
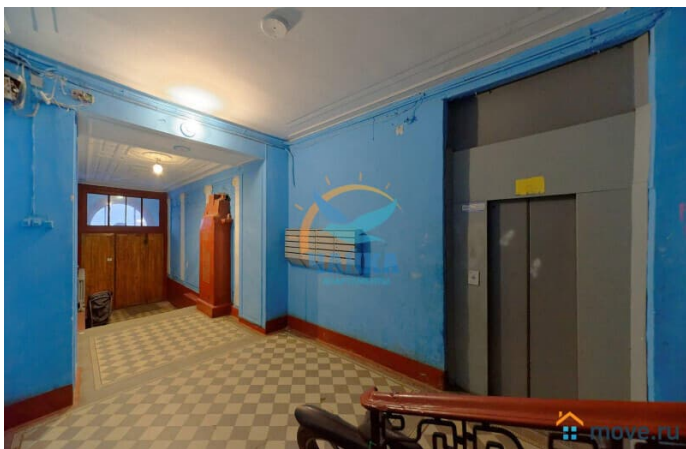
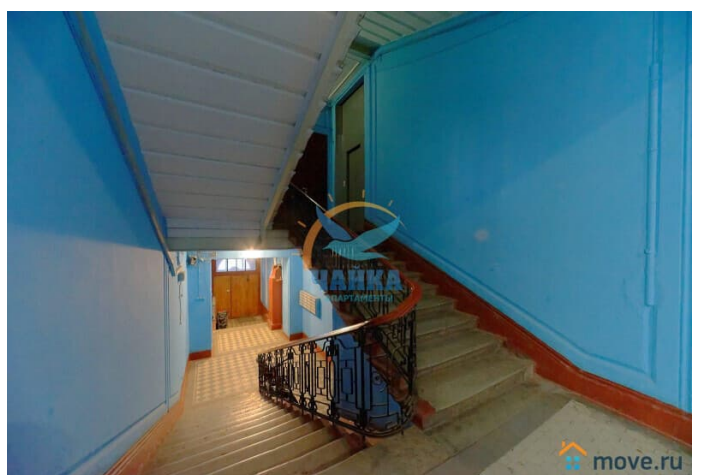
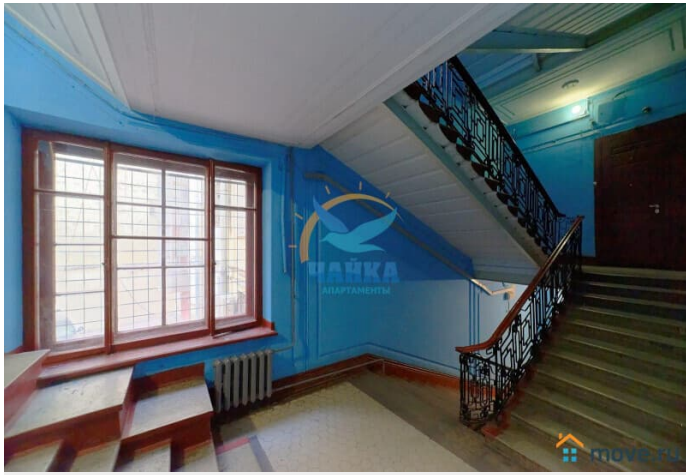
Однокомнатная квартира-студия с дизайнерским ремонтом на Большом проспекте Петроградской стороны в историческом центре, в 100 метрах от станции метро «Петроградская» и в 2-х остановках на метро до Невского проспекта и всех основных достопримечательностей города. В непосредственной близости - театр "Русская антреприза" им. Андрея Миронова, Ботанический сад и набережная реки Карповки. Недалеко от дома - Кронверкская набережная, где находятся: старейший Ленинградский зоопарк, музей Артиллерии, Мюзик-Холл, театр "Балтийский дом" в Александровском парке. Вы можете посетить знаменитую Петропавловскую крепость, с которой начинался Санкт-Петербург, со всеми музеями, расположенными на ее

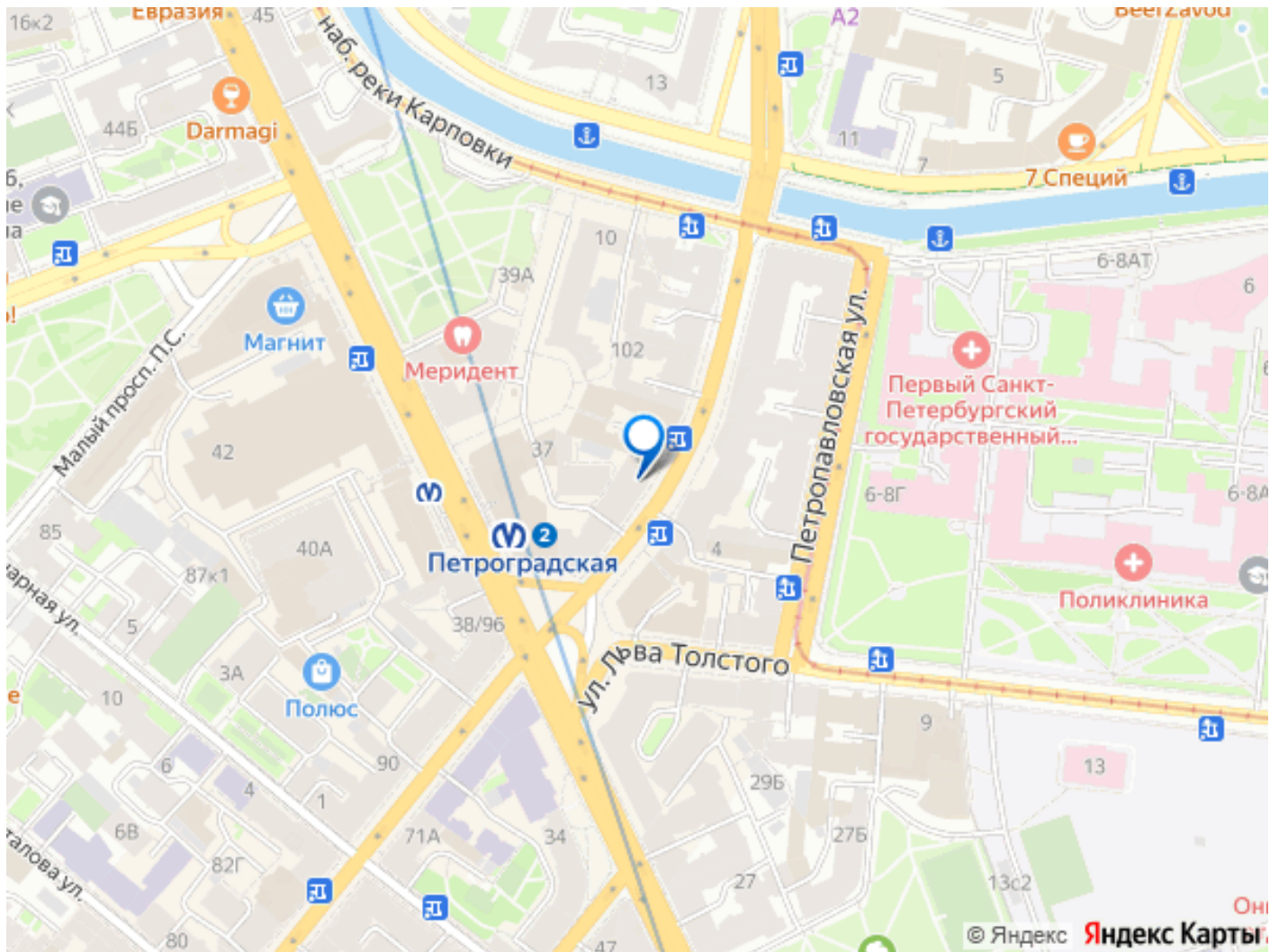
территории. По Каменноостровскому проспекту можно дойти пешком до Соборной мечети и набережных Невы. Рядом - торговые центры, магазины, кафе, рестораны и кофейни. Квартира расположена на втором этаже 6-и этажного дома ( доходный дом Б.С.Майзель) дореволюционной постройки ( 1911 г.). Вход с парадной лестницы с Большого проспекта. Красивая парадная с лепниной и голландской печью, с лифтом и домофоном. Окна выходят в тихий двор, установлены двойные стеклопакеты. Неохраняемая парковка - рядом с домом, если есть свободное место. Платная автостоянка на Каменноостровском проспекте в 2-х минутах пешком от дома. Современная квартира-студия общей площадью 45 кв.м с качественным ремонтом ( 2020 г.) и оригинальными старинными деталями интерьера - голландская изразцовая печь и восстановленная потолочная лепнина - напоминают о богатой истории дома. В Вашем распоряжении - гостиная, совмещенная со спальней, общей площадью 37 кв.м. Также с гостиной совмещена небольшая кухня, полностью оборудованная и укомплектованная всем необходимым для хранения и приготовления пищи. Квартира оснащена бытовой техникой и предметами обихода. В Вашем распоряжении - ЖК-телевизор, холодильник, электрическая плитка, микроволновая печь, электрочайник, стиральная машина, электрообогреватель, фен, утюг с гладильной доской, сушилка, кухонные, постельные, туалетные принадлежности. Подключены безлимитный ИНТЕРНЕТ, Wi-Fi, кабельное телевидение. Санузел отдельный, с душевой зоной. Установлен бойлер на случай отключения горячей воды. Возможное размещение - до 5 человек (

двуспальная кровать, двуспальный раскладной диван и раскладушка по запросу).









Move.ru - вся недвижимость России