

🕒 Создано: 17.03.2026 в 14:23

🔄 Обновлено: 17.03.2026 в 14:23

Адмирал, АН Адмирал

79219854896

Санкт-Петербург, проспект

Железнодорожный, д. 14

34 000 ₽

Санкт-Петербург, проспект Железнодорожный, д. 14

Округ

[СПБ, Невский район](#)

Улица

[проспект Железнодорожный](#)

Квартира

Жилая площадь

18 м²

Площадь кухни

4 м²

Общая площадь

24.8 м²

Этаж

8/14

Детали объекта

Тип сделки

Сдаю

Раздел

[Квартиры](#)

Строение

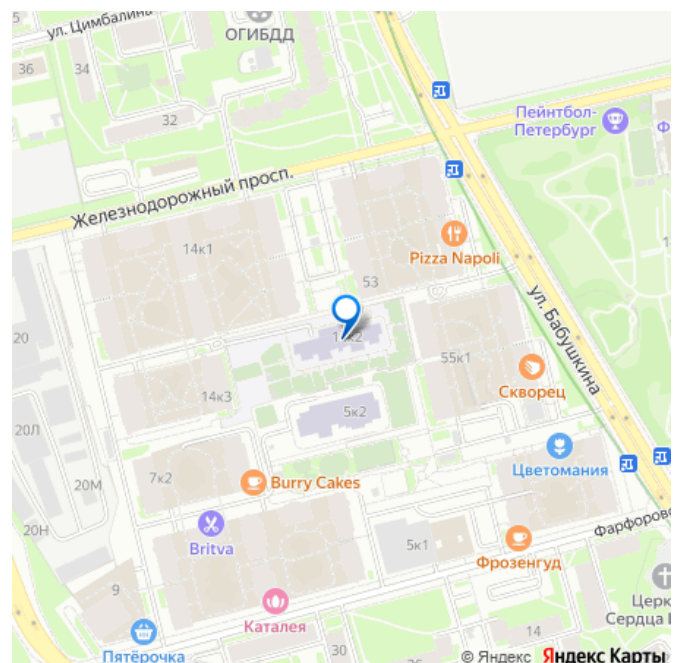
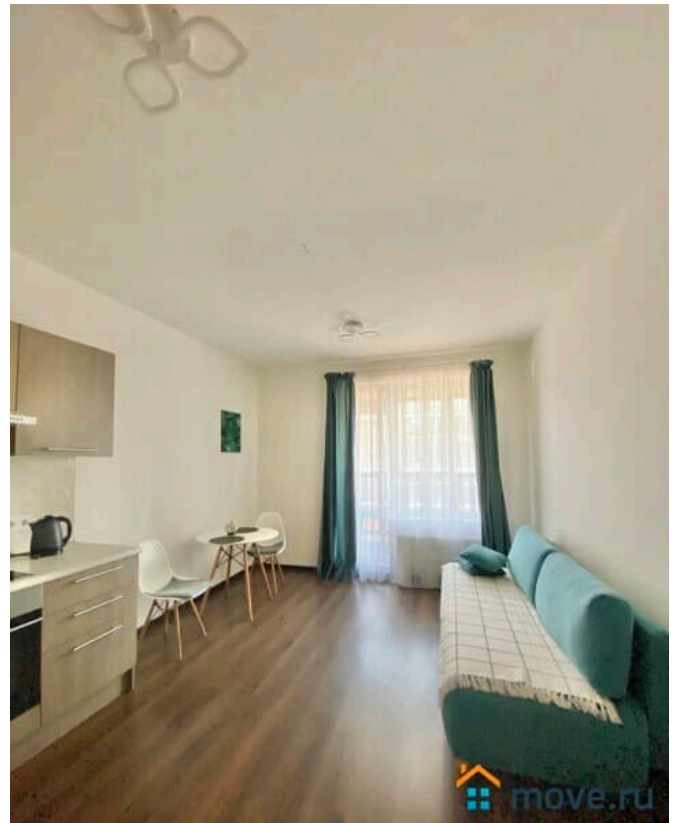
Монолитное

Тип балкона

ЛОДЖИЯ

Тип санузла

для заметок



совмещенный

Вид из окна

во двор

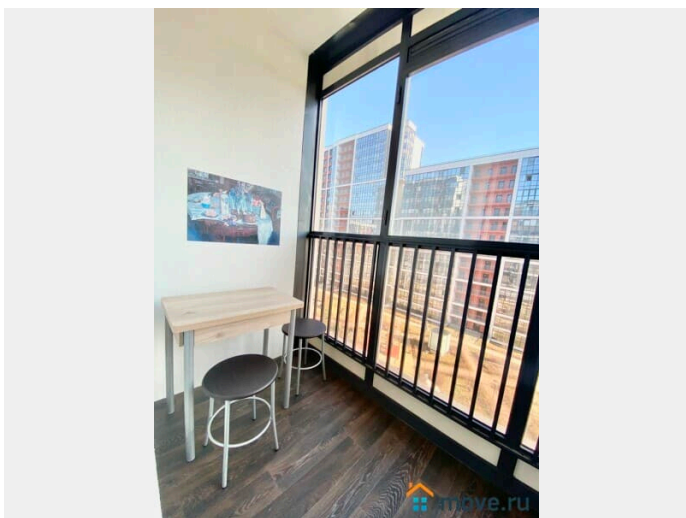
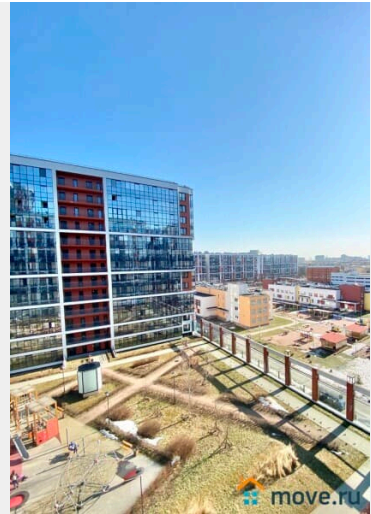
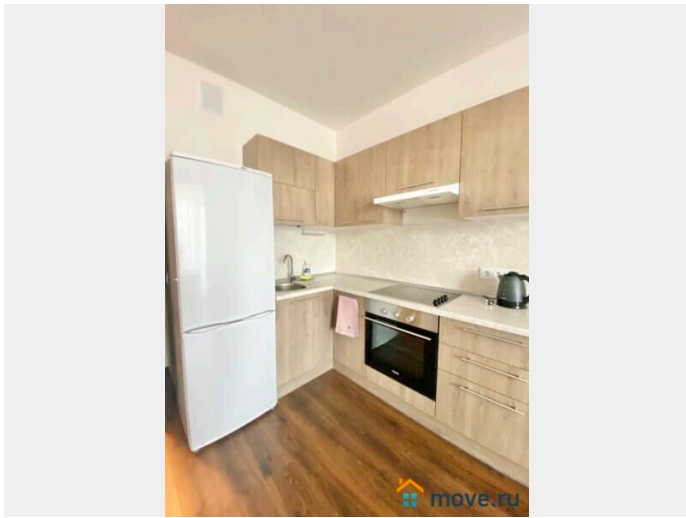
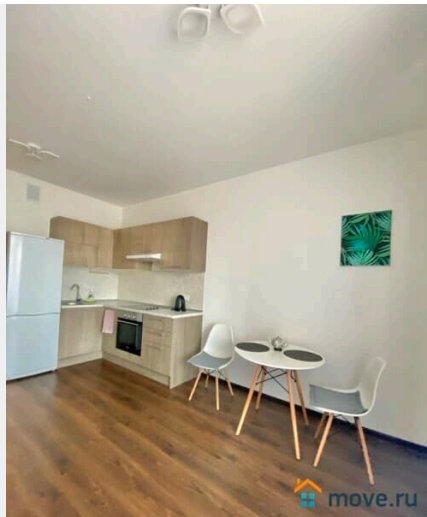
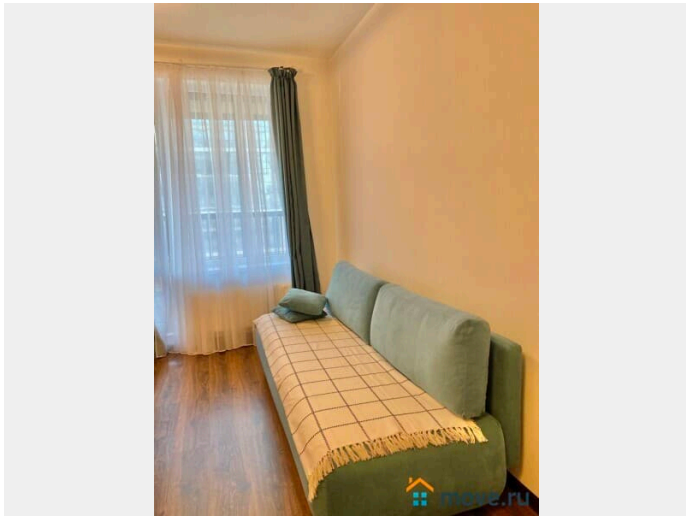
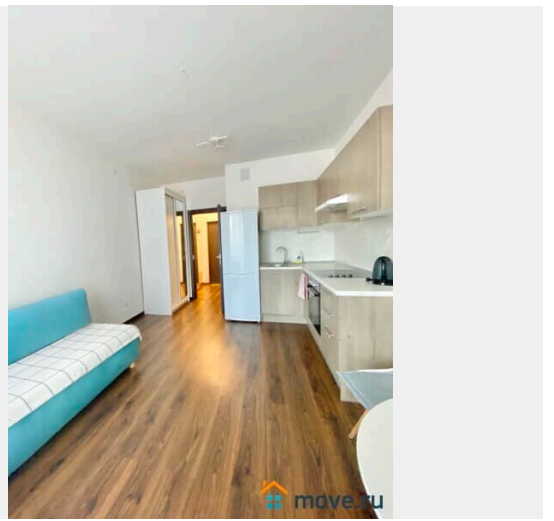
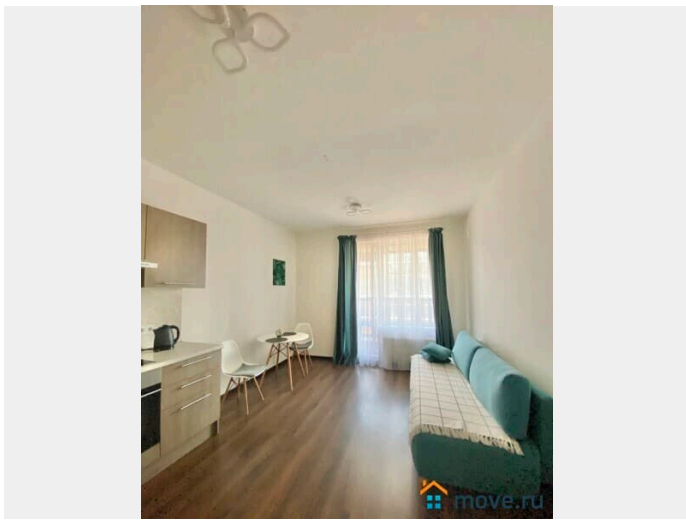
Ремонт

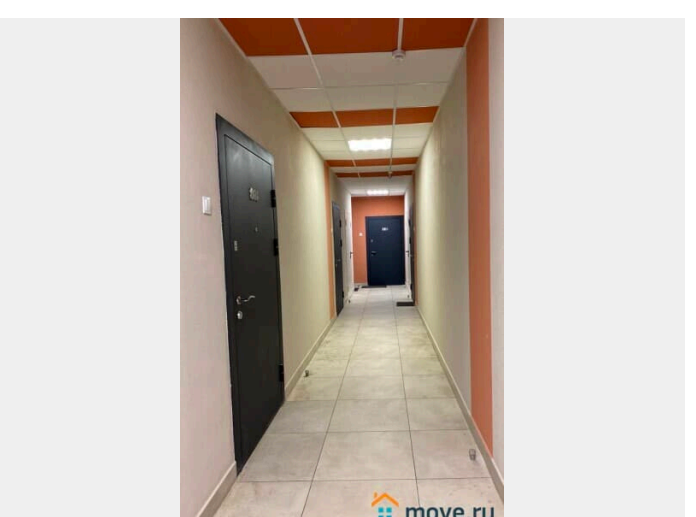
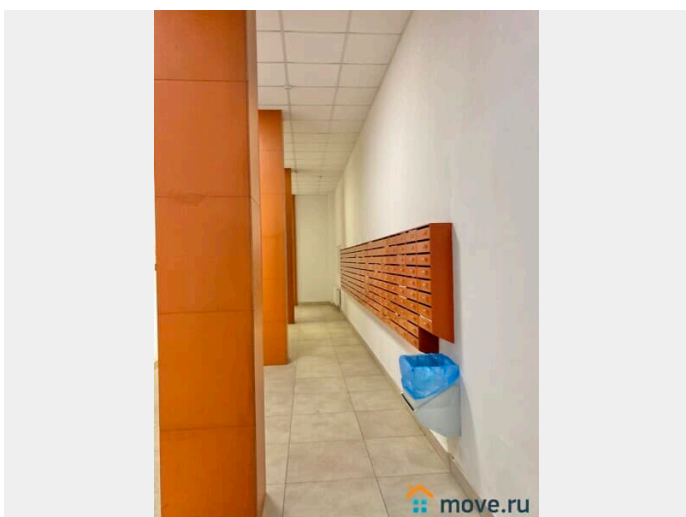
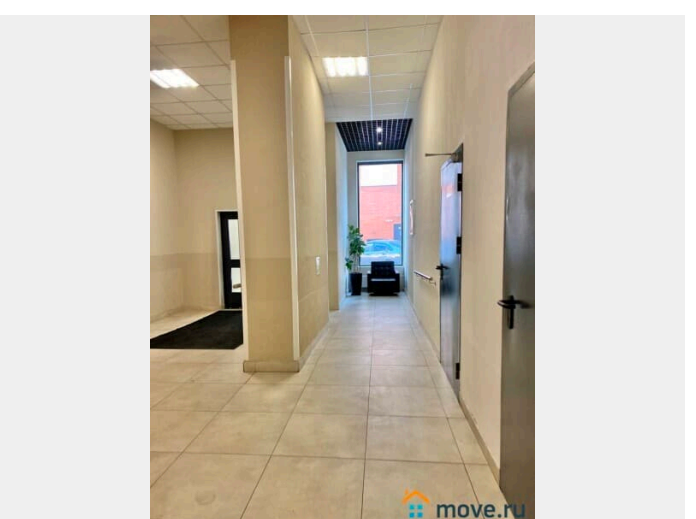
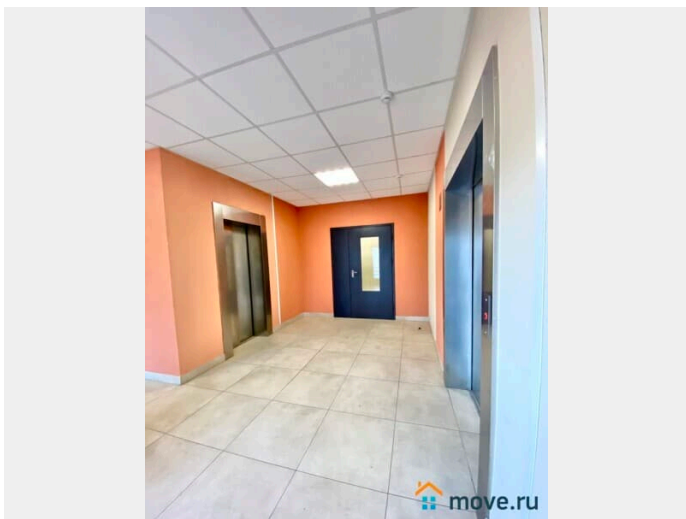
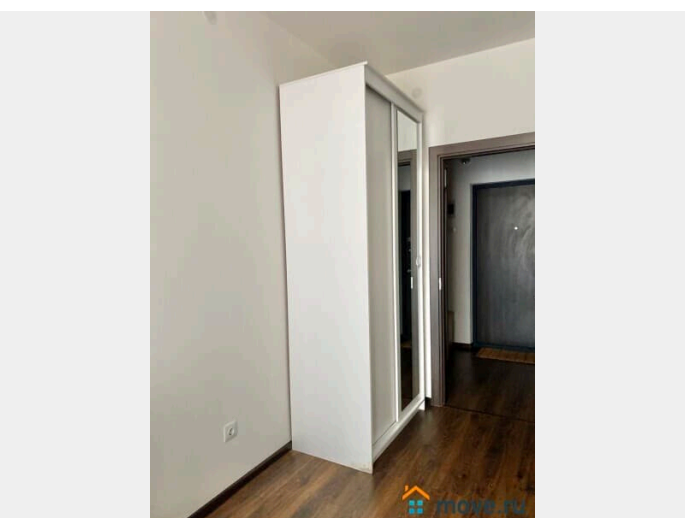
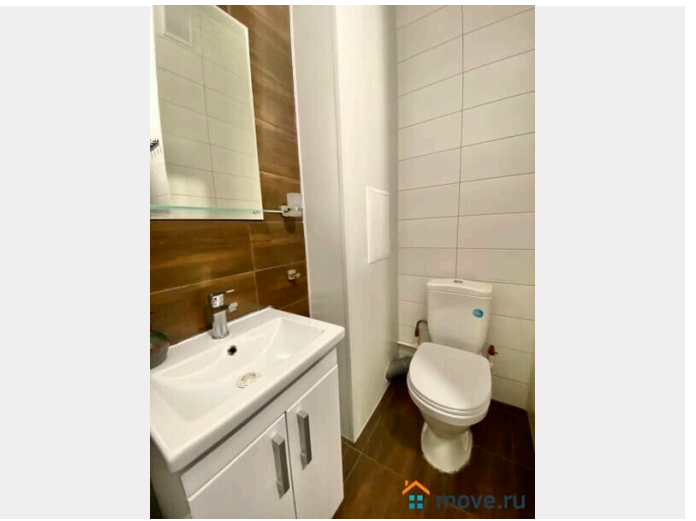
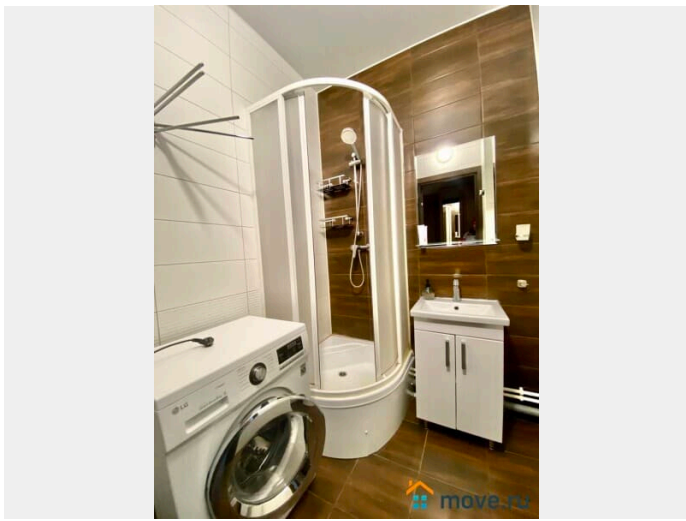
косметический

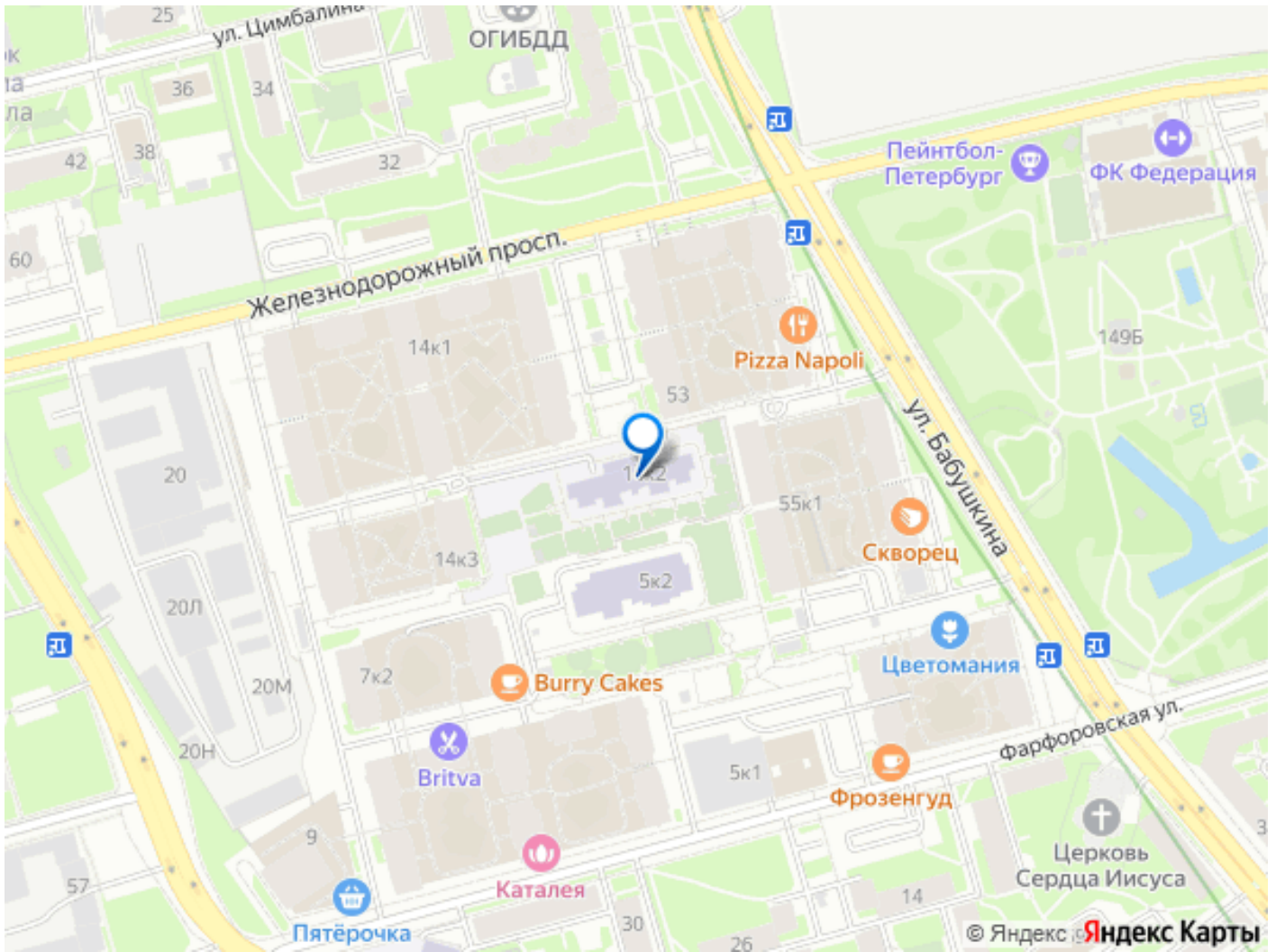
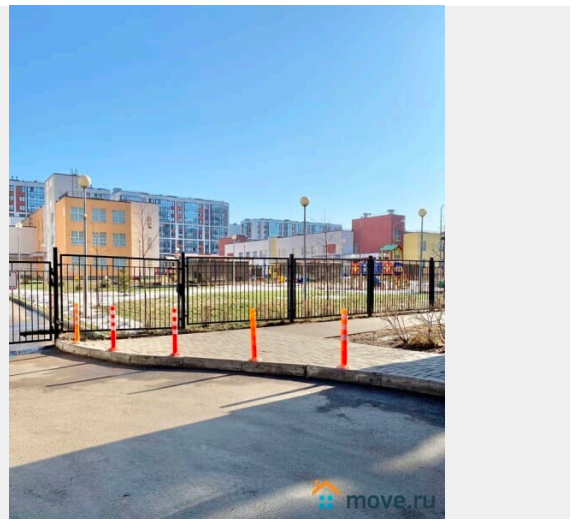
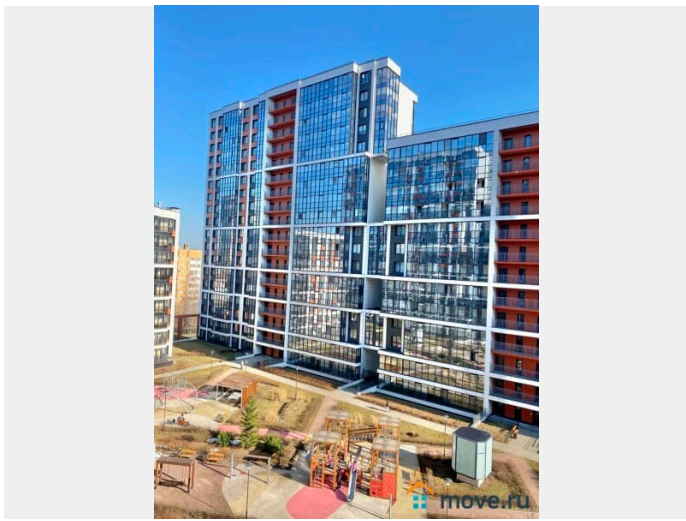
мебель, мебель на кухне, стиральная машина, холодильник,
лифт

Описание

Сдается светлая и уютная студия 24.8 кв.м в ЖК "Стрижи в Невском". Жилой комплекс расположен в пешей доступности от станции метро Ломоносовская, рядом с парком им. Бабушкина, в 500 метрах от берега Невы. Монолитный дом 2021 года постройки с вентилируемыми фасадами. Во дворе - спортивная площадка. В доме на первом этаже расположена коммерция (магазины, кафе, озон, WB, салоны красоты). О квартире: Большая комната правильной формы 18,2 кв.м. В комнате установлена встроенная качественная кухня с техникой, распашной шкаф, компактный диван, который раскладывается. Также есть обеденная зона со столом и стульями. Просторная лоджия, правильной формы, может использоваться летом, как летняя комната. Прихожая 2,5 кв.м. Ванная 3,25 кв.м. В ванной установлена душевая кабина и стиральная машина-автомат. Квартира сдается для одного человека или платежеспособной семейной пары без вредных привычек. Без детей. Без животных. Цена аренды+КУ+счетчики. Комиссия агента 50%.







Move.ru - вся недвижимость России