

Санкт-Петербург, проспект КИМа, д. 28Б

11 900 000 ₽

Санкт-Петербург, проспект КИМа, д. 28Б

Округ

[СПБ, Василеостровский район](#)

Улица

[проспект КИМа](#)

Квартира

Количество комнат

2

Жилая площадь

29.7 м²

Площадь кухни

8.8 м²

Общая площадь

44.3 м²

Этаж

5/9

Детали объекта

Тип сделки

Продам

Раздел

[Квартиры](#)

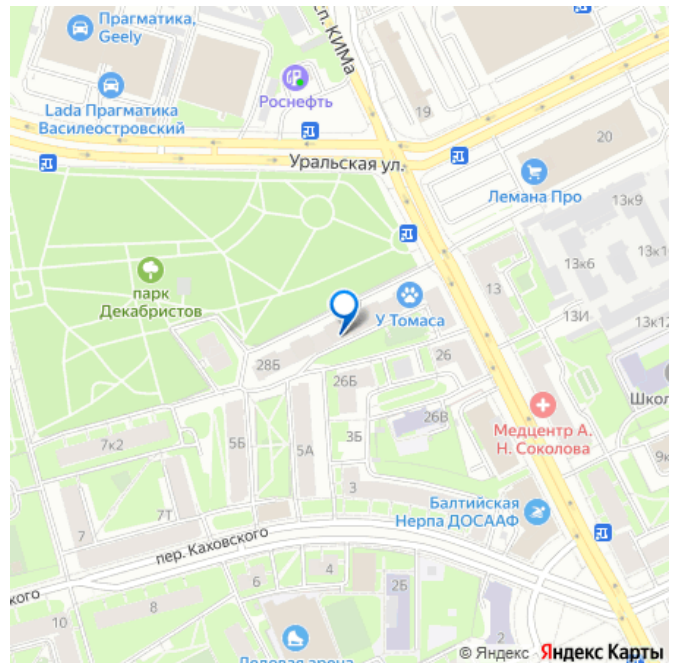
Строение

Кирпичное

Тип комнат

смежные

для заметок



Тип балкона

балкон

Тип санузла

совмещенный

Вид из окна

на улицу

Год постройки

1961 г.

Покупка в ипотеку

да

возможна ипотека, возможен торг, интернет, лифт

Описание

Квартира расположена в кирпичном доме, в 10 мин. (пешком) от ст.м. «Приморская».

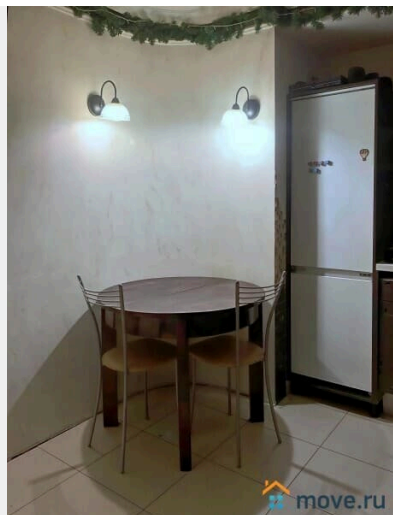
Прямая продажа. Полная стоимость в договоре. Обременения отсутствуют.

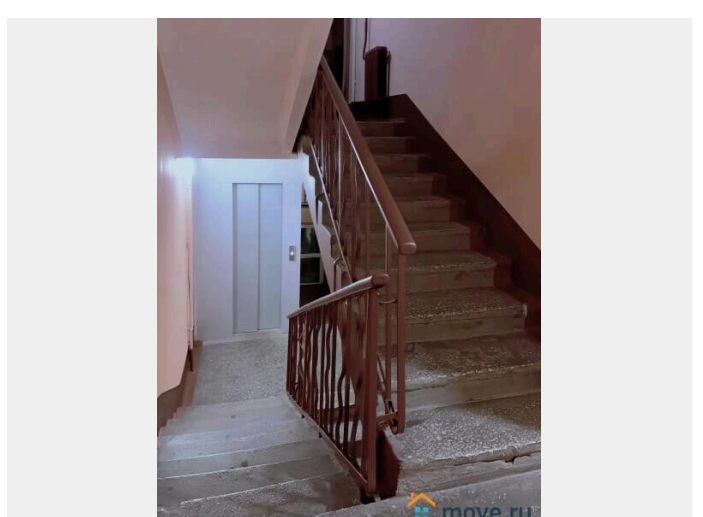
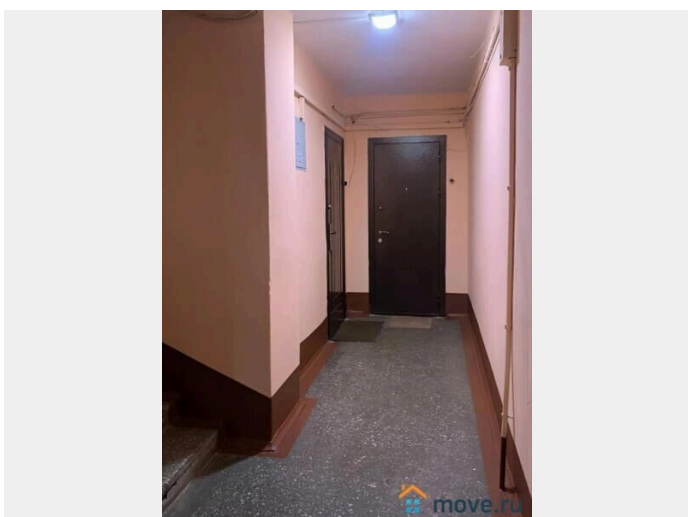
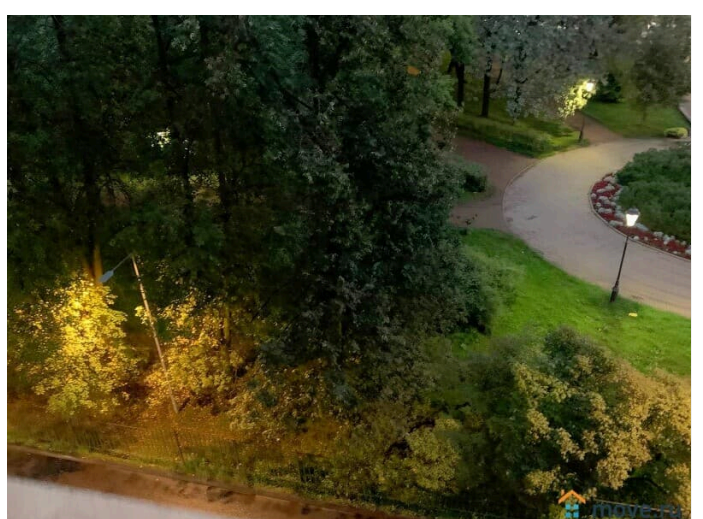
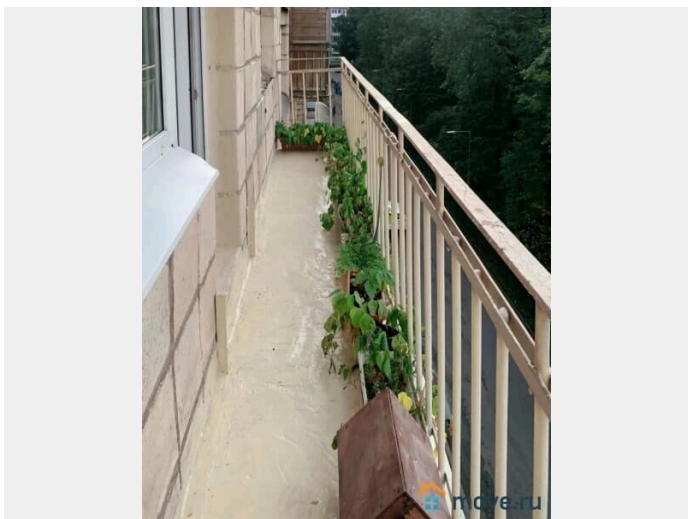
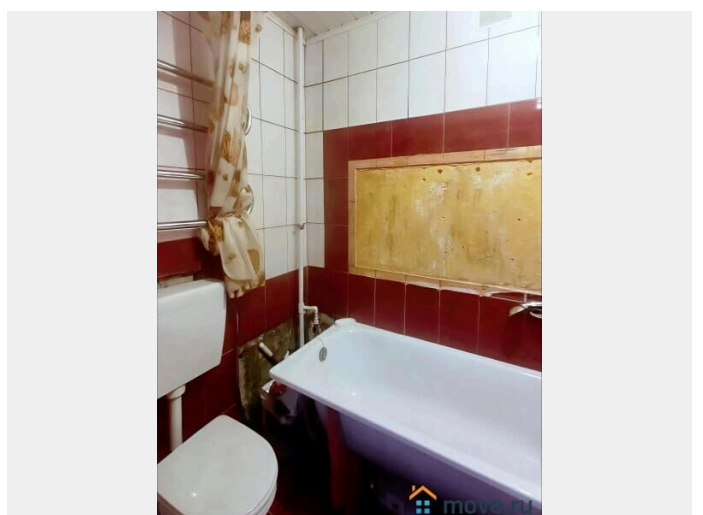
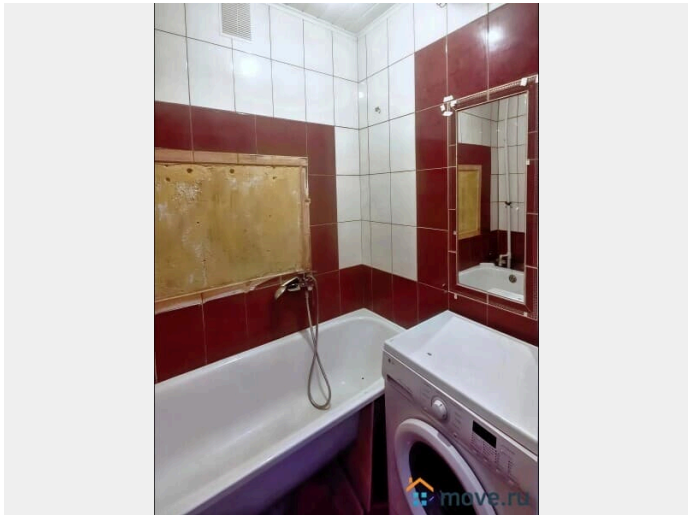
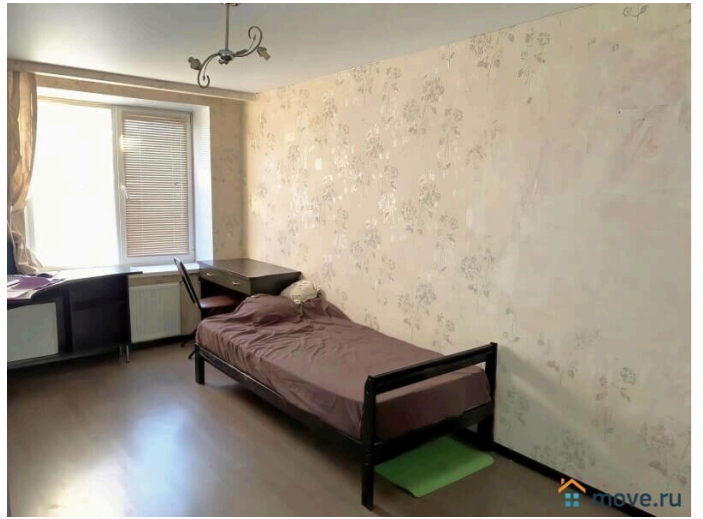
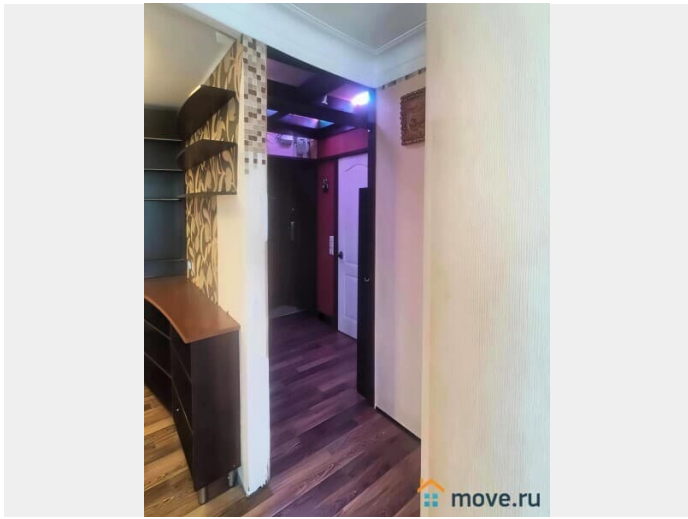
Документы готовы в сделке. Ликвидный объект, привлекательный и удобный, как для личного проживания, так и для сдачи в аренду. Дом выгодно расположен вдоль парка Декабристов, в котором можно приятно отдохнуть совершив пешую прогулку.

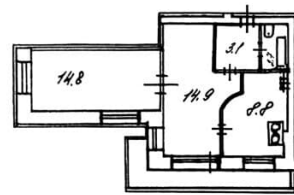
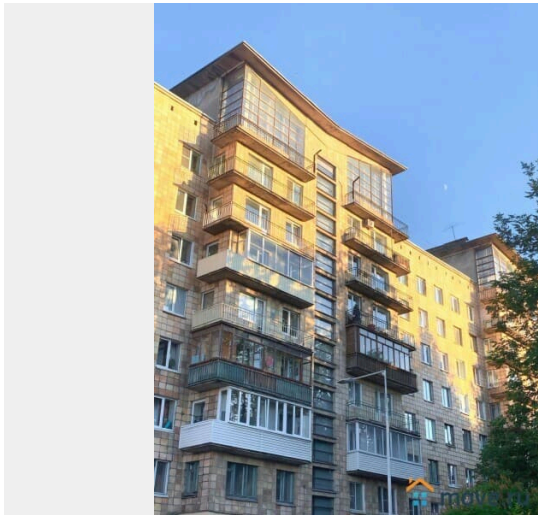
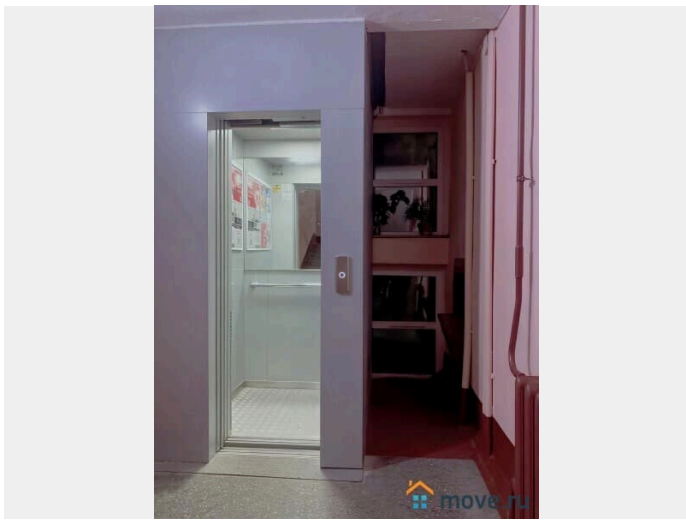
Квартира имеет две жилые комнаты площадью 14,9 м² и 14,8 м², кухню 8,8 м², совмещённый санузел, балкон с видом на парк Декабристов. В подъезде чисто, аккуратно, установлен новый лифт.

Порядочные, дружелюбные соседи. Объект расположен в Василеостровском районе, являющимся историческим центром города. В районе сложившаяся, хорошо развитая инфраструктура. Рядом имеется всё необходимое для комфортного проживания: детские сады, школы, медицинские учреждения, отделения банков, спортивные комплексы и пр. На первом этаже дома

расположен супермаркет «Магнит». Через дорогу, в 3 мин. пешком гипермаркет «Лента» и строительный гипермаркет «Лемана Про». Дорога до главной улицы Петербурга - Невского проспекта, а также до Крестовского острова на котором расположены: Приморский парк Победы, парк аттракционов «Диво-остров», стадион «Газпром Арена», займет не более 15 минут. Удобный выезд на ЗСД, который соединяет северную и южную части города. Добраться от дома до аэропорта Пулково, можно воспользовавшись ЗСД за 30 минут. Приглашаем вас на просмотр, чтобы лично оценить все преимущества этого замечательного предложения. Звоните и записывайтесь.







move.ru

