

Алексей

79118470211

Санкт-Петербург, проспект

Кондратьевский

2 775 000 ₽

Санкт-Петербург, проспект Кондратьевский

Округ

[СПБ, Калининский район](#)

Улица

[проспект Кондратьевский](#)

Склад

Общая площадь

3700 м²

Детали объекта

Тип сделки

Сдаю

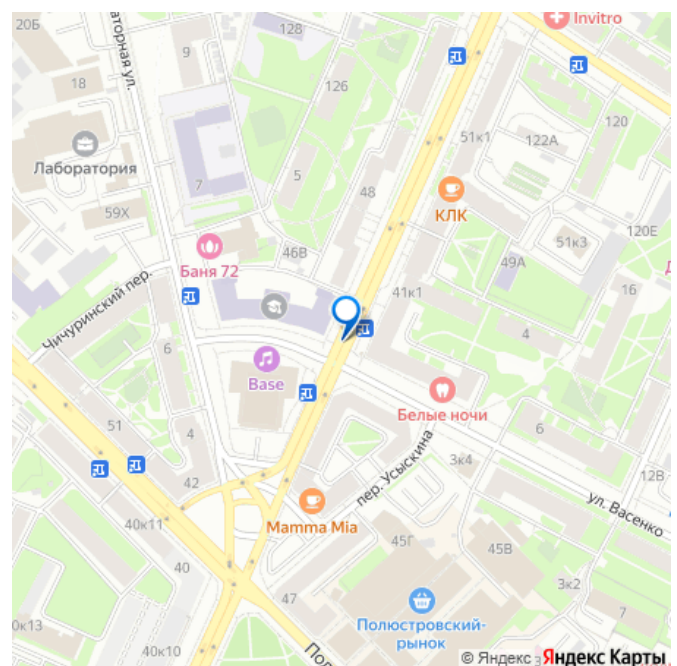
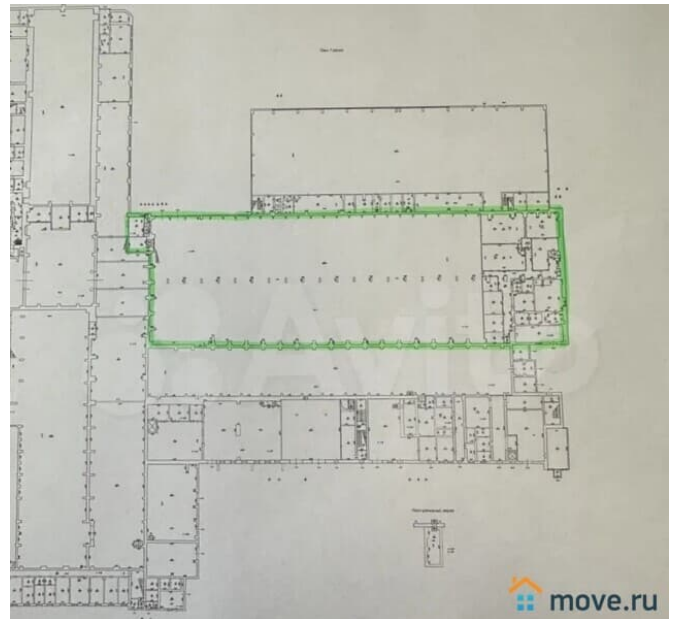
Раздел

[Коммерческая недвижимость](#)

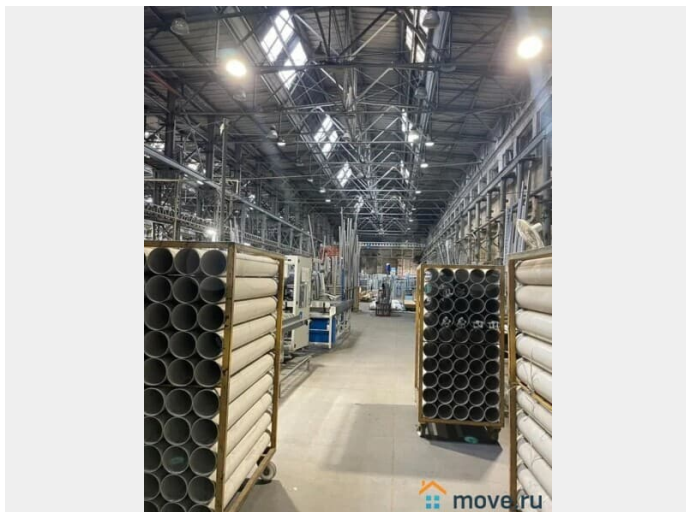
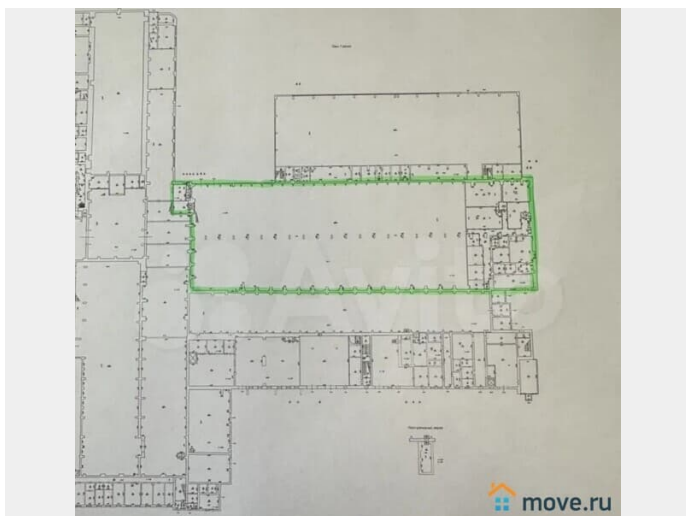
Описание

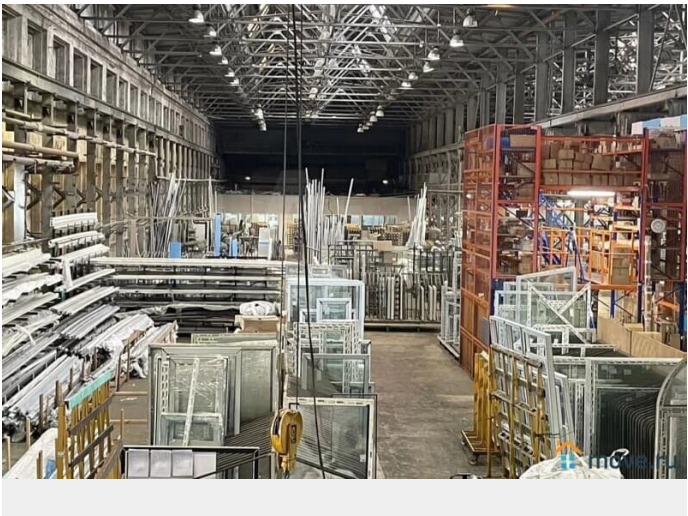
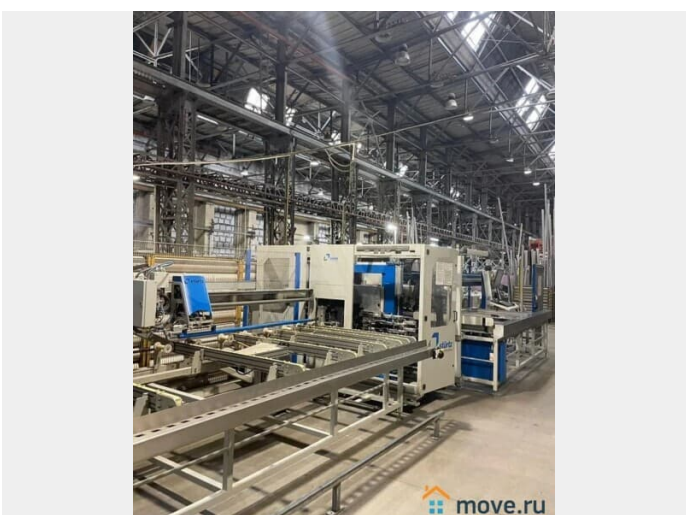
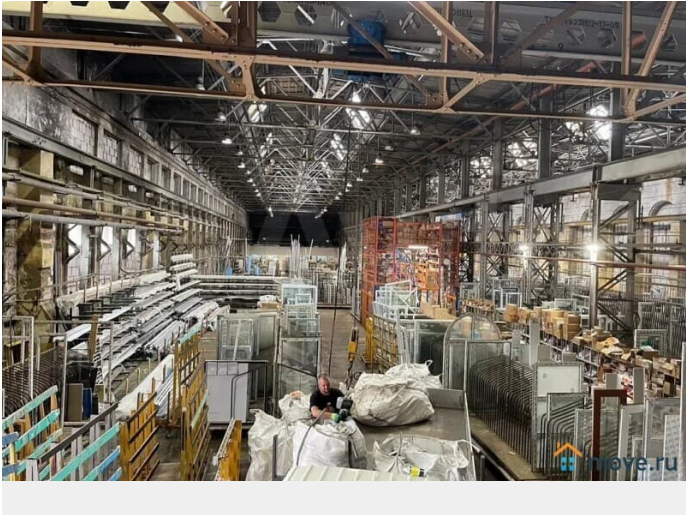
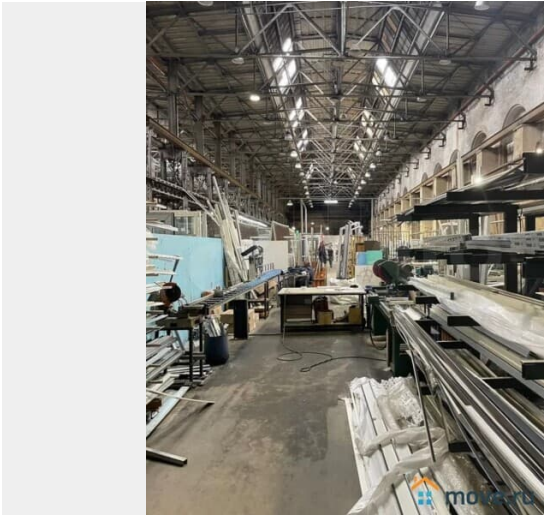
Склад с 2-мя к/б г/п 3т. и 5т.Собщ.3700м2(1й этаж). Калининский р-н. Кондратьевский просп.(м."Площадь Ленина"). На территории производственно-складского комплекса, в капитальном одноэтажном здании,склад/производство Собщ.=3700м2 из них: производственное помещение-3000 кв.м.(свободная планировка), офисно-бытовые 700,00 кв.м Высота производственного помещения от 12 до 14 метров (до ферм 9,5 м.). Въездные ворота -2 шт., размер 3,5 (м) на 4,5 (м). К помещению

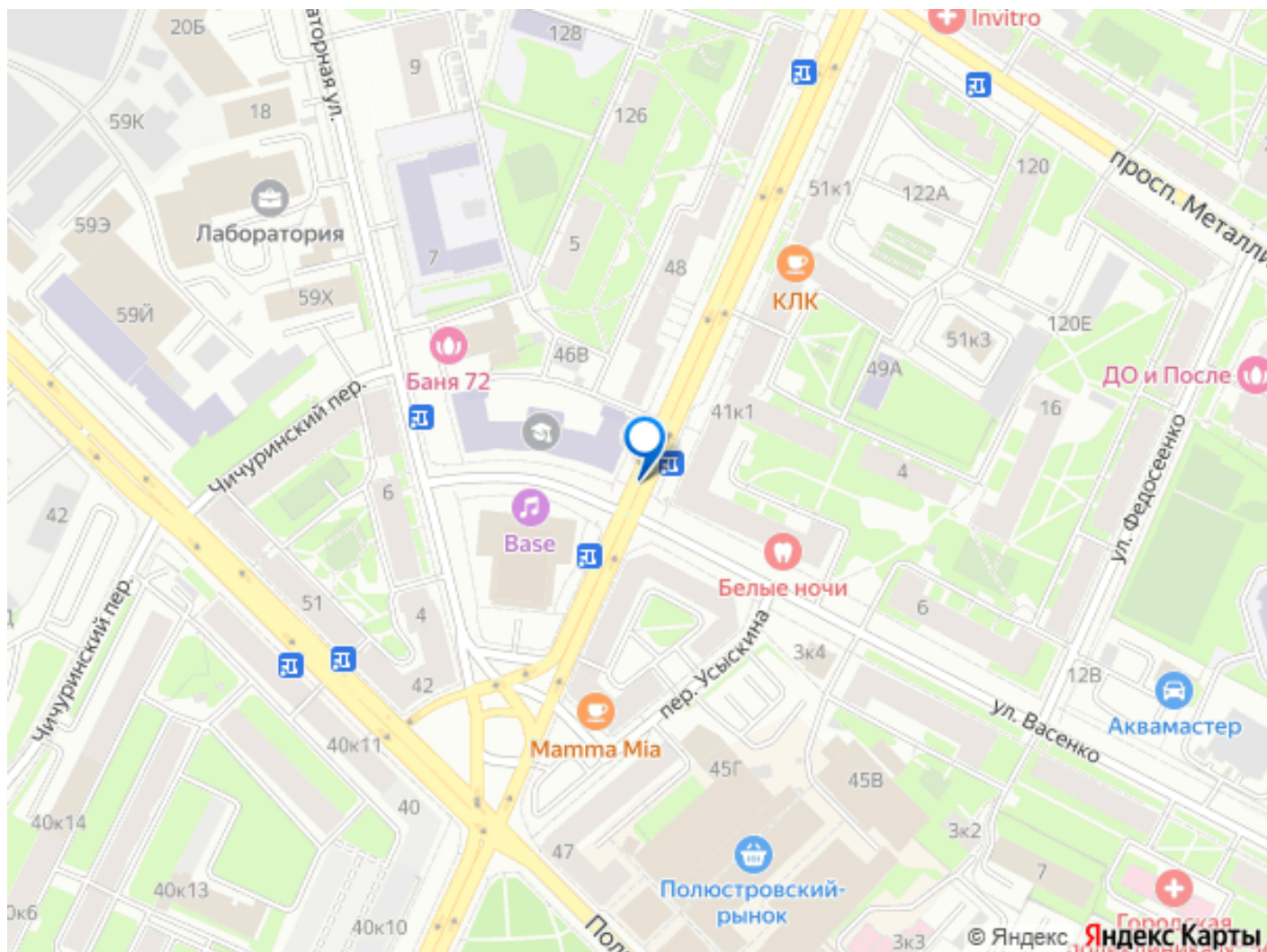
для заметок



прилегает земельный участок в 600 кв.м.
Полы ровные бетонные обеспыленные.
Мощность выделенная на помещение 200 кВт(возм.ув.). Два крана грузоподъемностью 3 тонны и 5 тонн в рабочем состоянии.
Помещение оборудовано раздевалками и сан. узлами. В аренду ставку включено: обслуживание Объекта, вывоз бытового мусора, охрана прилегающей территории, уборка прилегающей территории, отопление, вода и канализация для хоз. бытового потребления, пожарная сигнализация. Отдельно Арендатор оплачивает электропотребление. Подъезд и манёвр большегрузов, парковка. Проход /проезд по пропускам, бесплатно. Освобождается 01.08. Ставка 750 руб/ кв.м., в т.ч НДС 5%. Без комиссии.







Move.ru - вся недвижимость России