

Создано: 25.01.2023 в 11:35

Обновлено: 04.02.2026 в 09:34

<https://spb.move.ru/objects/6892299987>

Юлиана

**79046198002**

**Санкт-Петербург, проспект Королева, д. 7**

**1 750 ₽**

Санкт-Петербург, проспект Королева, д. 7

Округ

[СПБ, Приморский район](#)

Улица

[проспект Королева](#)

## Квартира

Количество комнат

1

Жилая площадь

30 м<sup>2</sup>

Площадь кухни

6 м<sup>2</sup>

Общая площадь

36 м<sup>2</sup>

Этаж

10/25

## Детали объекта

Тип сделки

Сдаю

Раздел

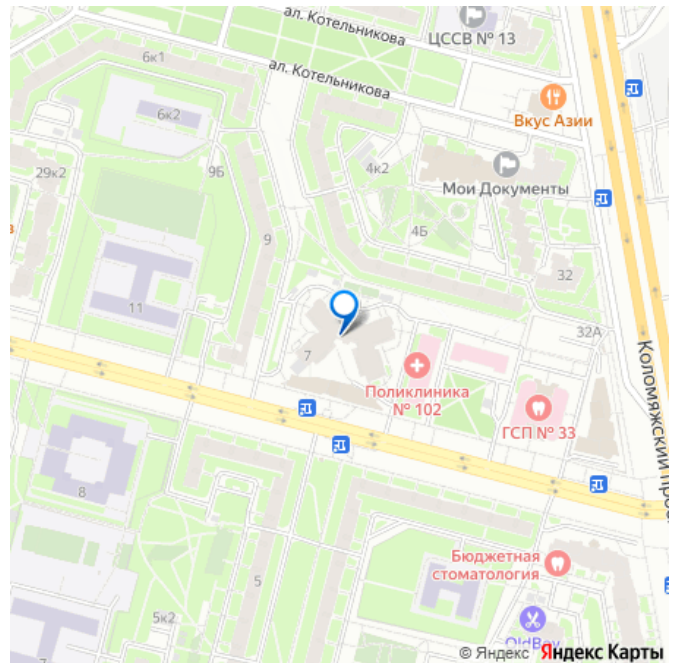
[Квартиры на сутки](#)

Тип комнат

раздельные

Тип балкона

для заметок



лоджия

Тип санузла

раздельный

Вид из окна

во двор

Ремонт

косметический

Заселение с детьми

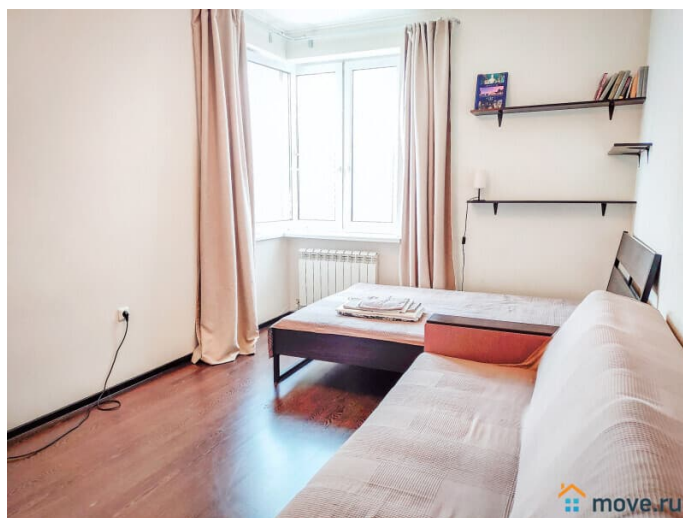
да

агентам просьба не беспокоить, интернет, мебель, мебель  
на кухне, телевизор, стиральная машина, холодильник,  
лифт, парковка

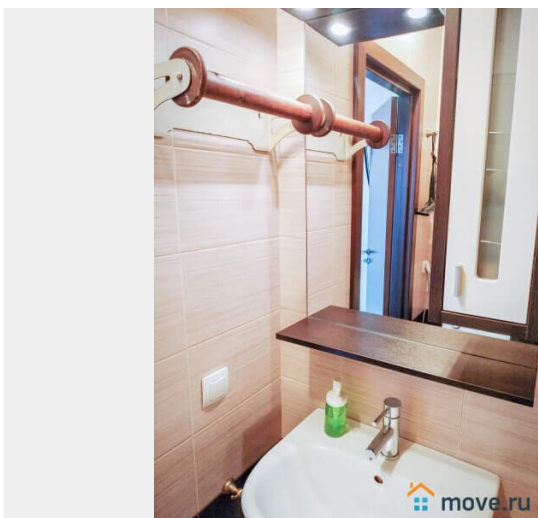
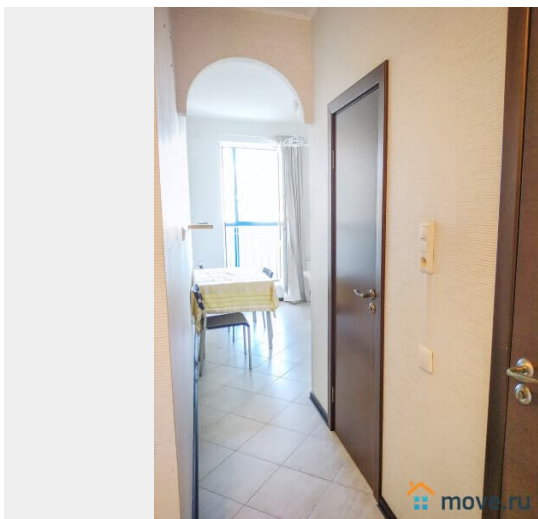
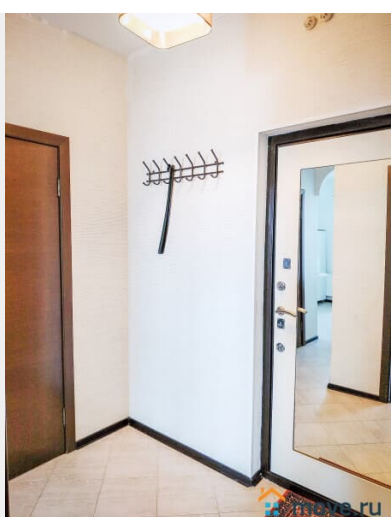
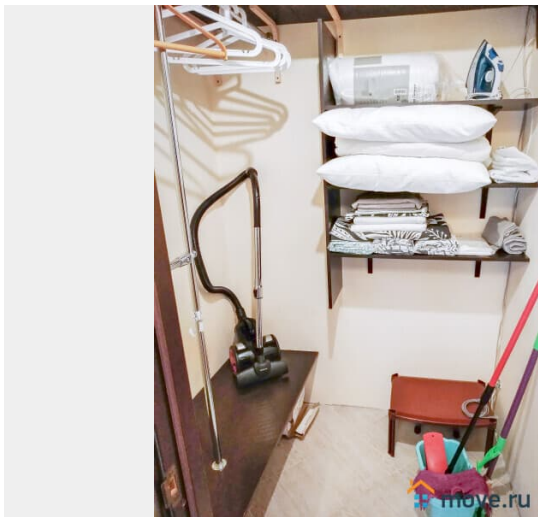
## Описание

Без посредников и дополнительных комиссий  
? Гарантируем, что квартира полностью  
соответствует фотографиям В квартире  
имеется все для комфортного проживания: -  
Двуспальный диван ( Икея, с  
пенополиуретановым матрасом 10см ) - ЖК-  
телевизор, с возможностью просмотра  
фильмов с USB-носителей - Высокоскоростной  
WI-FI - Полноценная кухня с варочной  
поверхностью, холодильником, СВЧ печью,  
электрочайником и всей необходимой  
посудой и кухонной утварью - Ванная  
комната и средства личной гигиены -  
Стиральная машина, фен, утюг с гладильной  
доской и сушилкой - Чистые постельное  
белье и полотенца Стандартное время заезда  
с 14.00. Выезд до 12.00. Нестандартное время  
заселения по согласованию. Удобное  
расположение дома: В пешей доступности  
Неврологический центр Доктрина, Прогноз,  
Федеральный медицинский центр им.  
Алмазова, Перинатальный центр.  
Благоустроенный двор, чистая парадная. Во

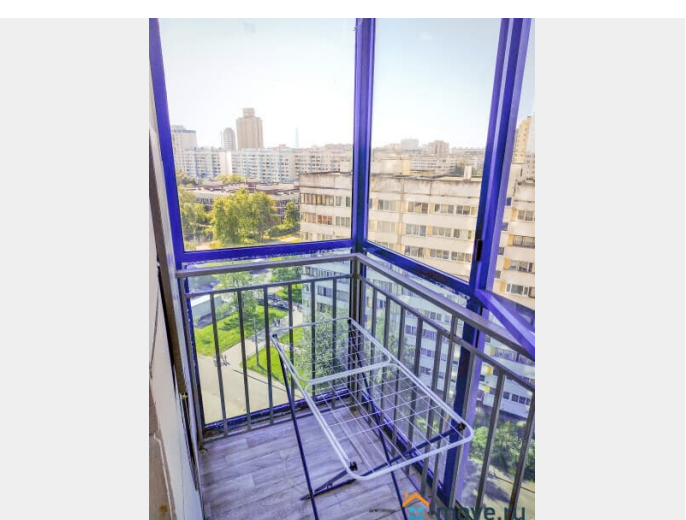
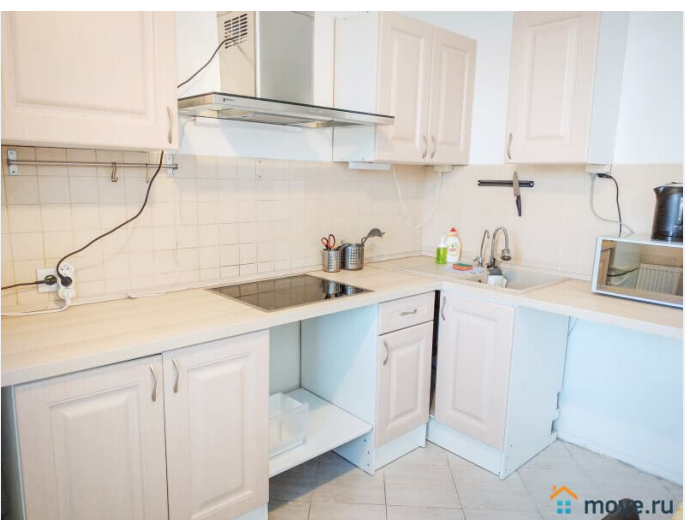
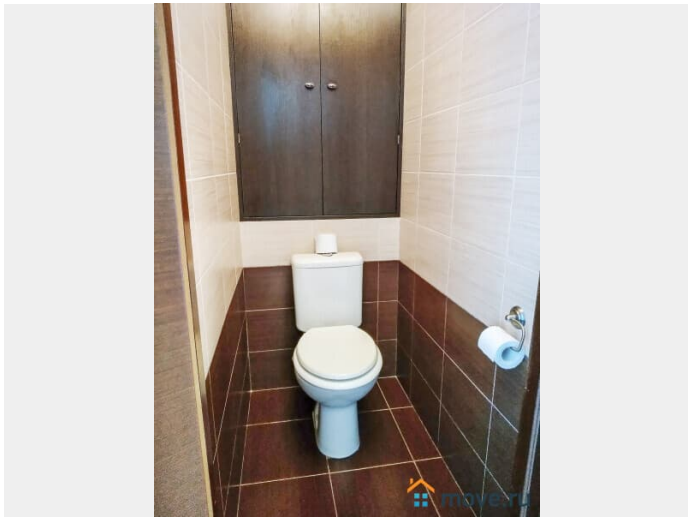
дворе расположены - парковка и детская площадка. До станции метро Пионерская - 950 метров. Развитая инфраструктура: рестораны, кафе, магазины, остановки транспорта. Магазины, кафе и рестораны, аптеки, банкоматы в 5 мин. ходьбы от квартиры. Рядом расположены 2 ТРК: "Сити Молл" и "Капитолий", с гипермаркетом "Перекресток". КУРЕНИЕ В КВАРТИРЕ ЗАПРЕЩЕНО Стоимость суток зависит от количества проживающих, длительности проживания, сезона, выходных и праздничных дней. Оплата возможна - наличными и на банковскую карту. Для командированных сотрудников предоставляем отчетные документы с кассовым чеком, по договоренности. Звоните. Подробности по телефону.



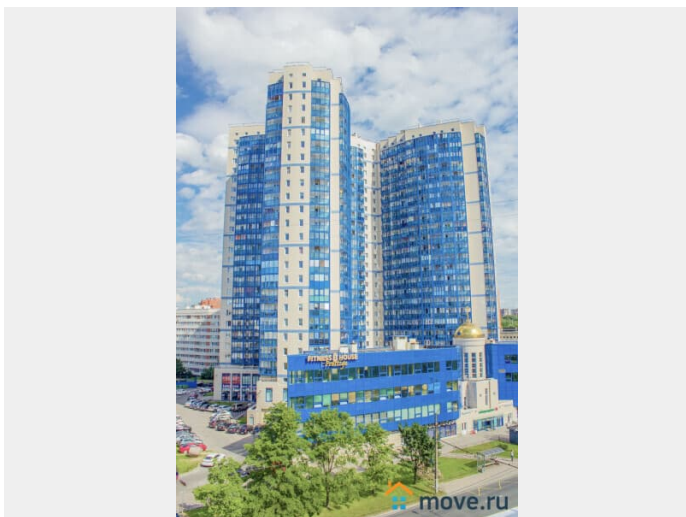


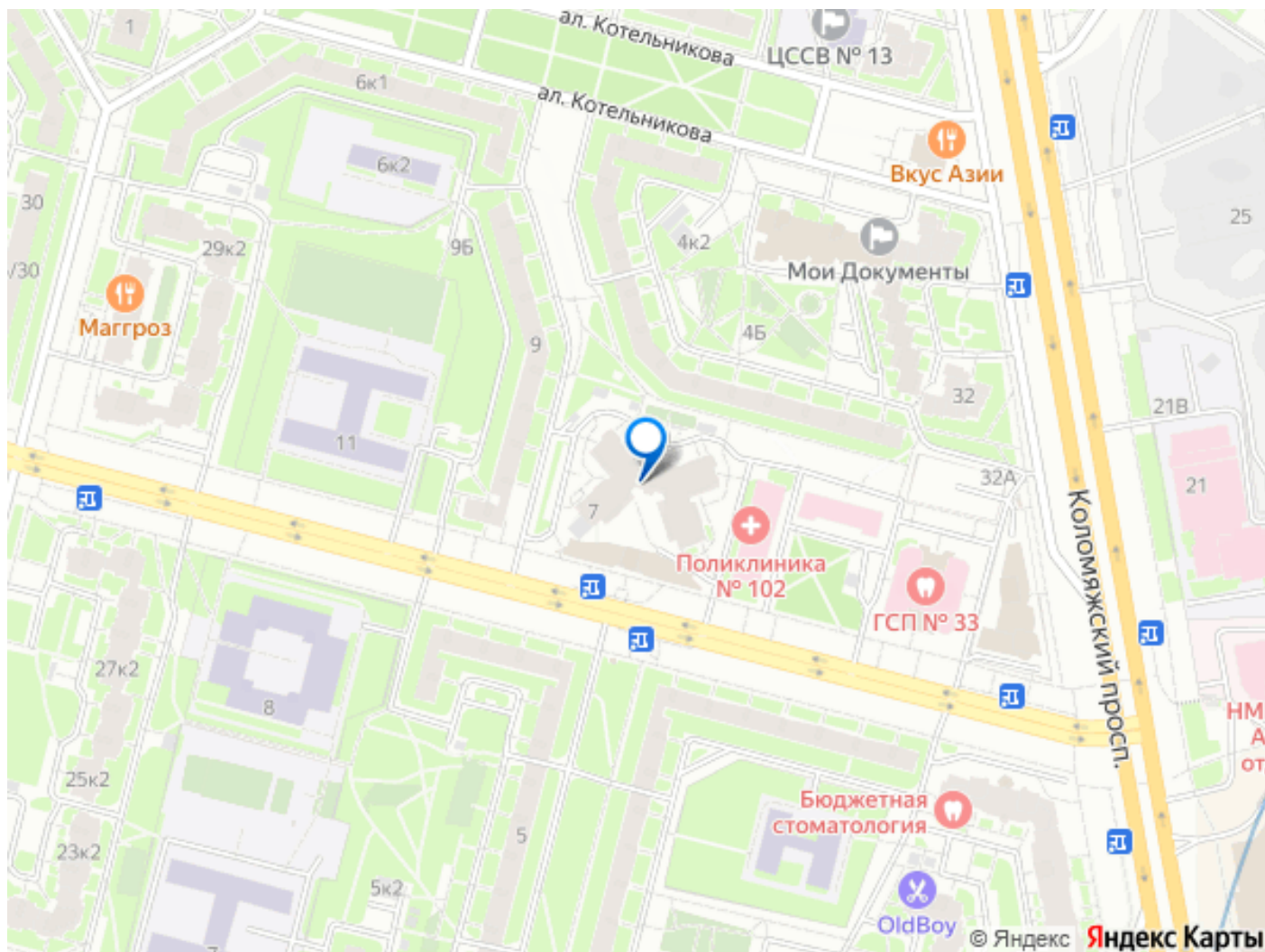












Move.ru - вся недвижимость России