

🕒 Создано: 09.09.2023 в 15:15

🔄 Обновлено: 09.04.2026 в 12:53

Юлиана

79046198002

Санкт-Петербург, проспект Королева, д. 7

1 900 ₺

Санкт-Петербург, проспект Королева, д. 7

Округ

[СПБ, Приморский район](#)

Улица

[проспект Королева](#)

Квартира

Количество комнат

1

Жилая площадь

18 м²

Площадь кухни

7 м²

Общая площадь

30 м²

Этаж

15/25

Детали объекта

Тип сделки

Сдаю

Раздел

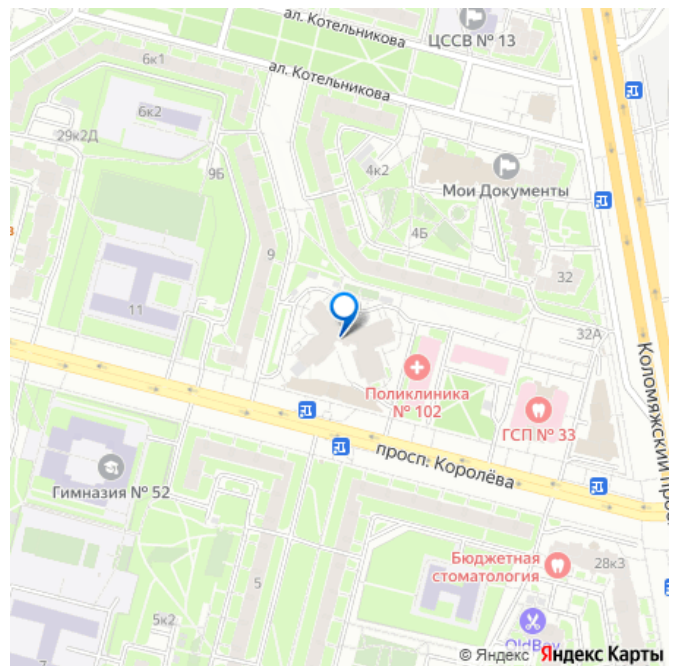
[Квартиры на сутки](#)

Тип комнат

раздельные

Тип балкона

для заметок



лоджия

Тип санузла

раздельный

Вид из окна

на улицу

Ремонт

косметический

Заселение с детьми

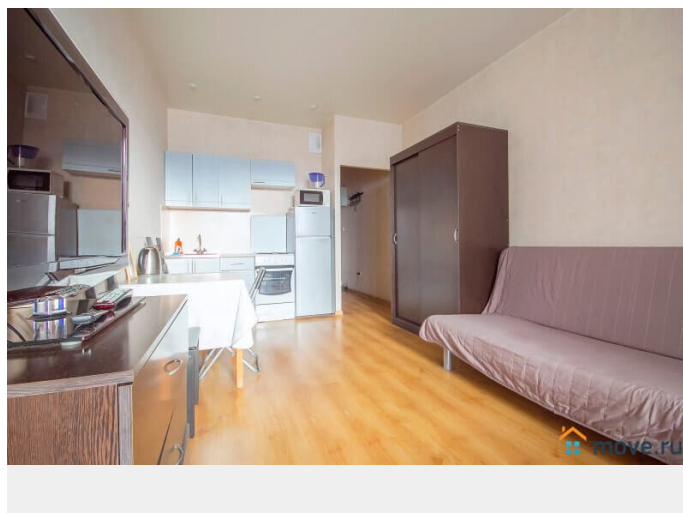
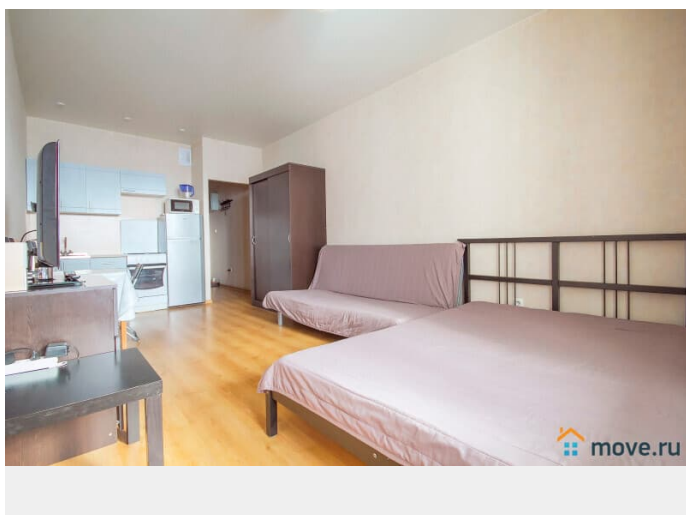
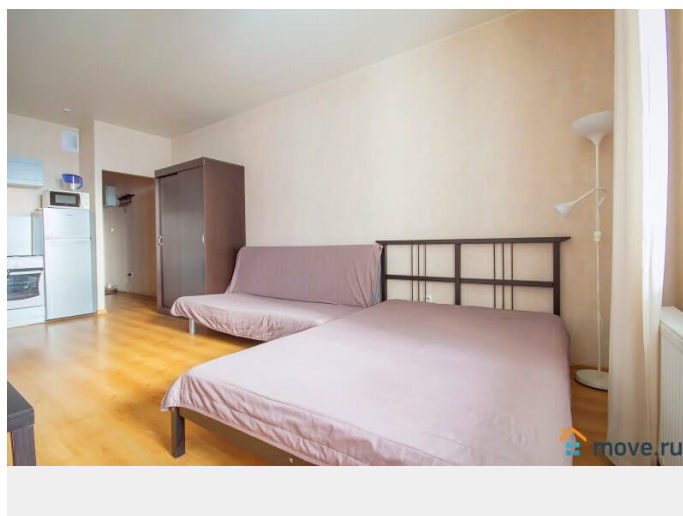
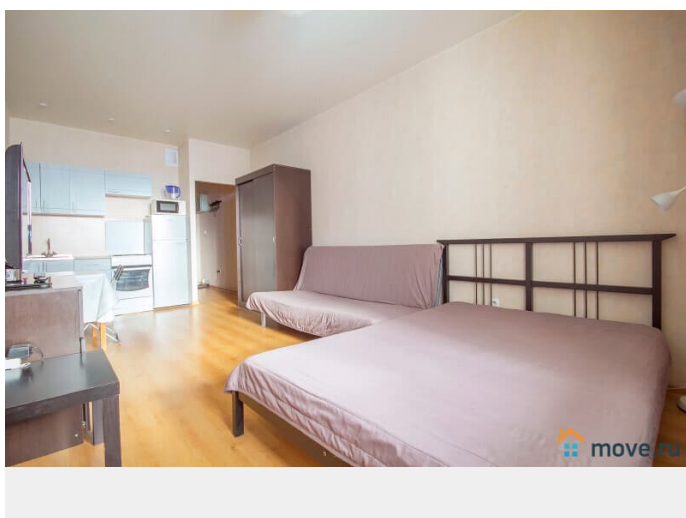
да

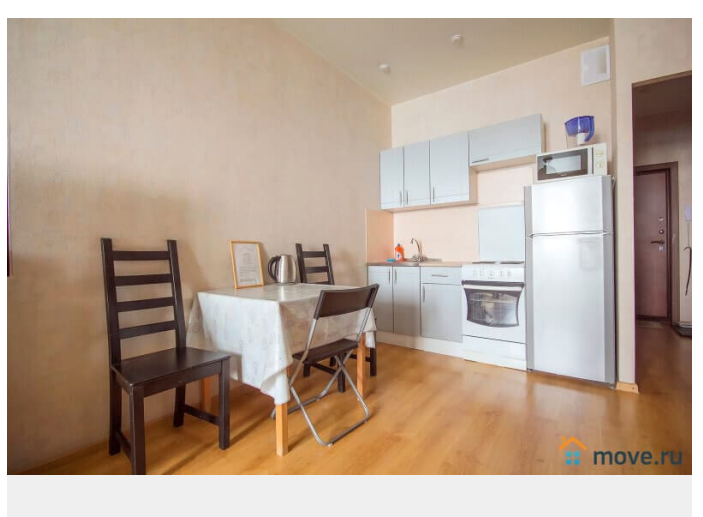
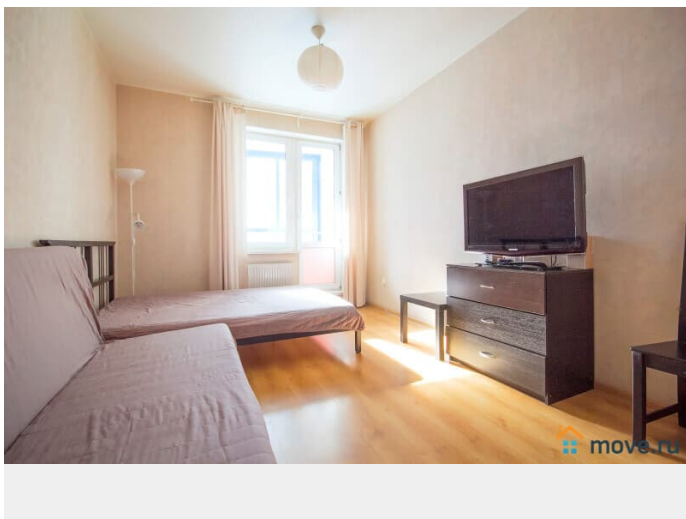
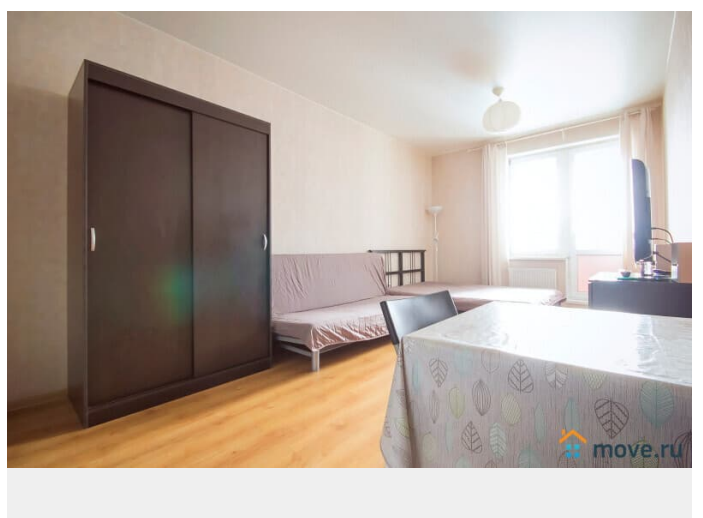
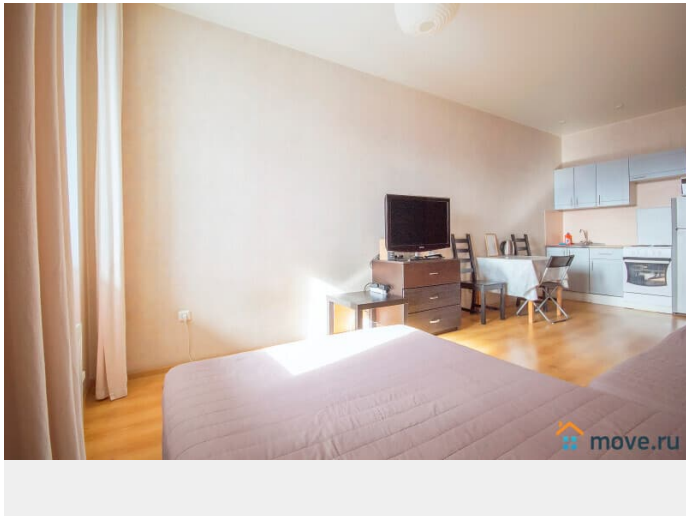
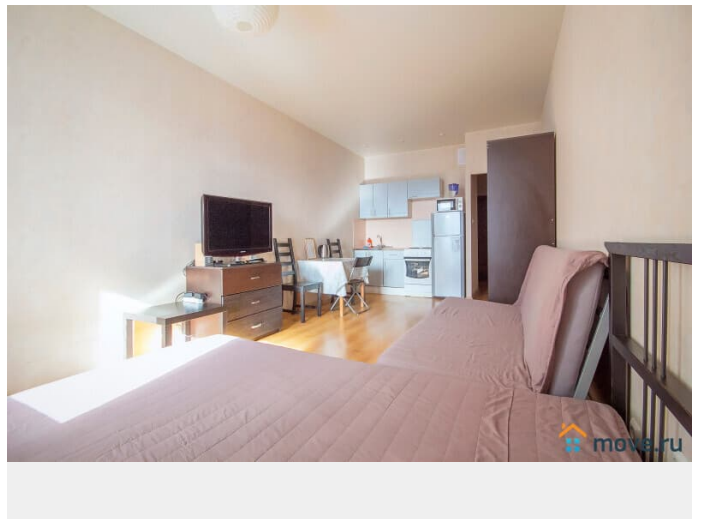
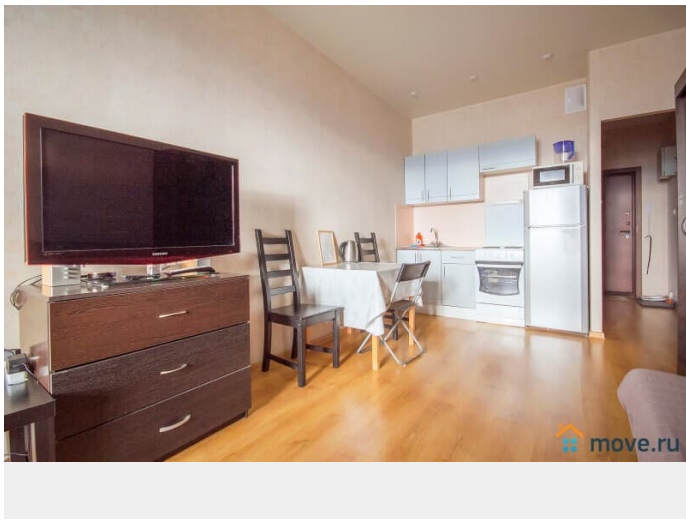
агентам просьба не беспокоить, интернет, мебель, мебель на кухне, телевизор, стиральная машина, холодильник, лифт, мусоропровод, парковка

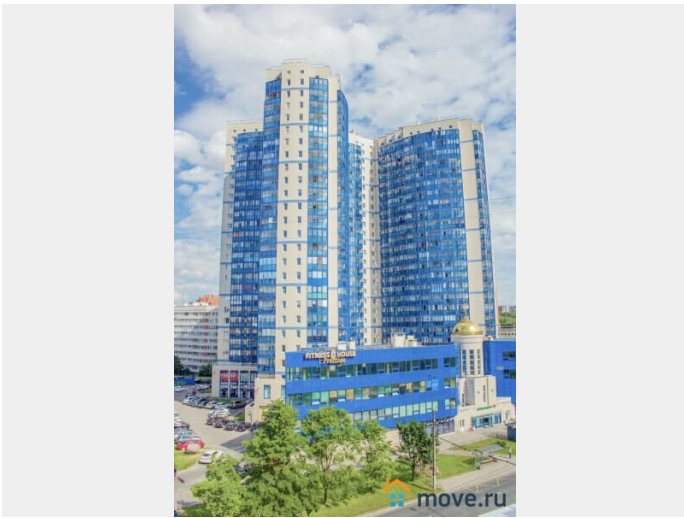
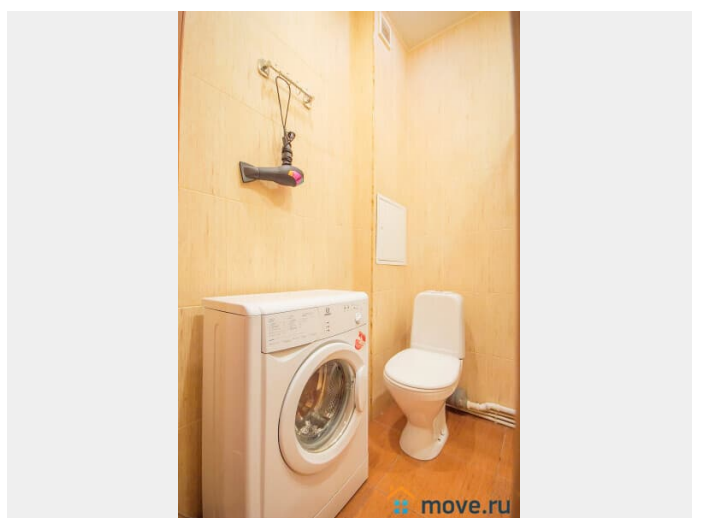
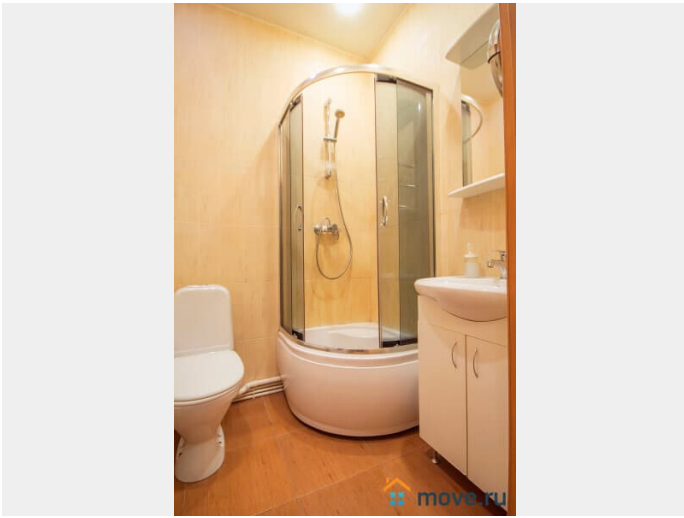
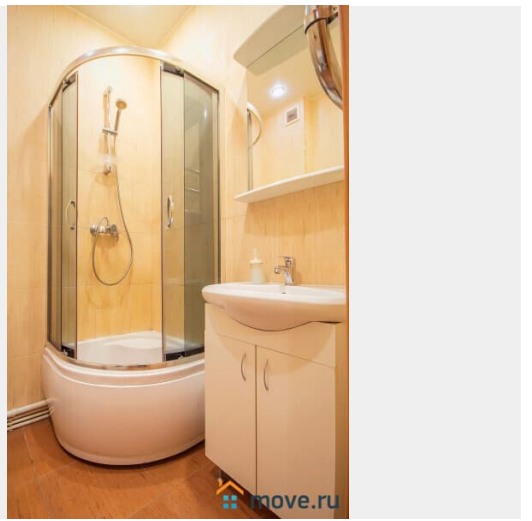
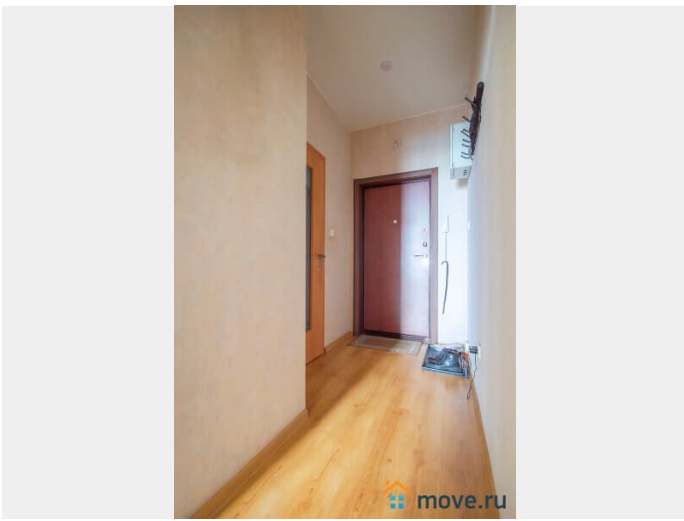
Описание

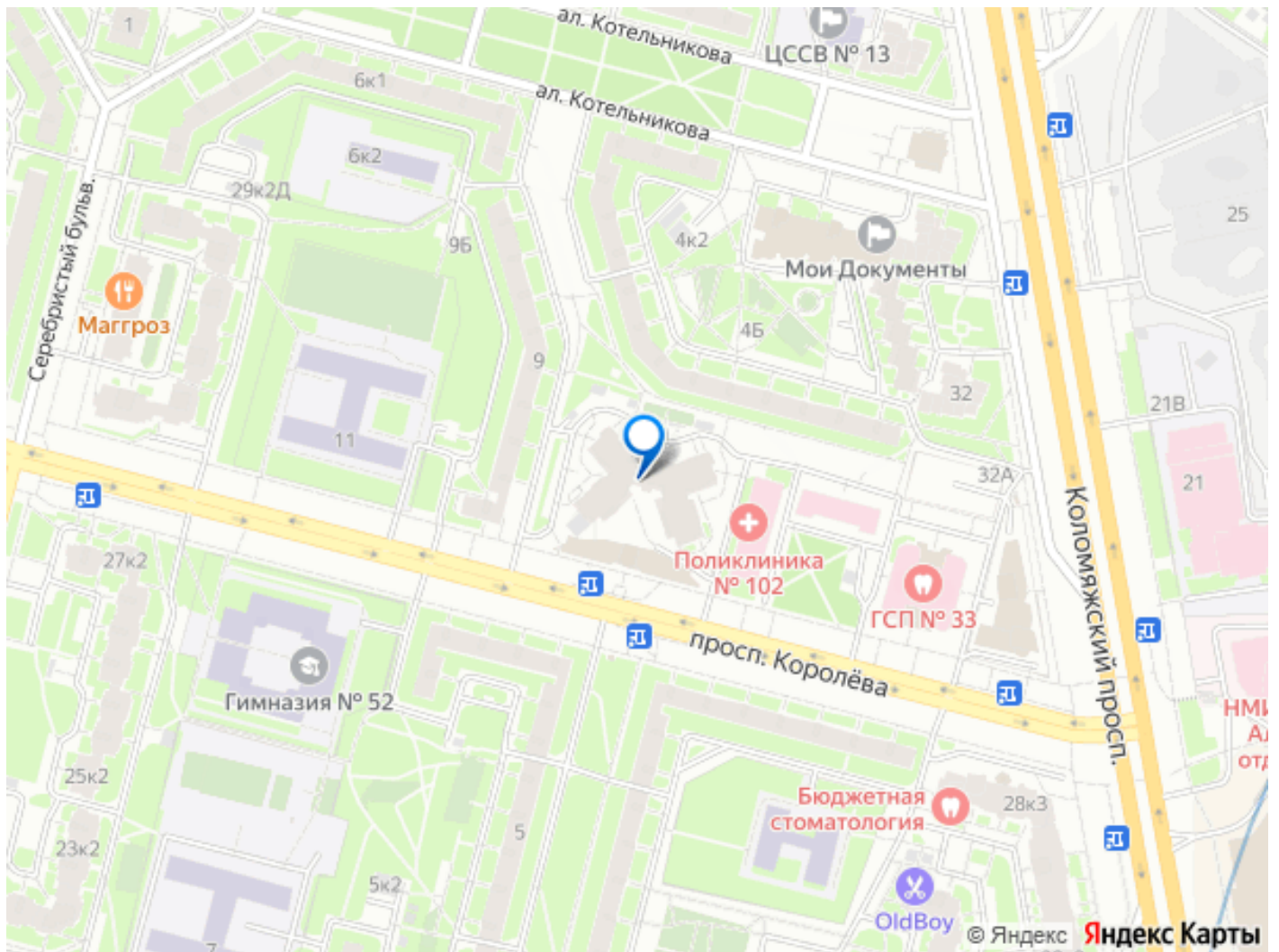
Гарантируем, что квартира полностью соответствует фотографиям. Если закрыты даты в календаре, не совпадает количество дней или просто, не получается забронировать по календарю - ЗВОНИТЕ! Сделаем всё возможное, чтобы забронировать для вас квартиру под ваши даты. В квартире имеется все для комфортного проживания: ? Двухспальный диван-кровать ? Двухспальная кровать ? ЖК-телевизор, с возможностью просмотра фильмов с USB-носителей ? Высокоскоростной WI-FI ? Полноценная кухня с посудомойкой, варочной поверхностью, холодильником, СВЧ печью, электрочайником и всей необходимой посудой и кухонной утварью ? Ванная комната и средства личной гигиены ? Стиральная машина, фен, утюг с гладильной доской и сушилкой ? Чистые постельное белье и полотенца ???? Стандартное время заезда с 14.00. Выезд до 12.00. ???? ???? Для командированных сотрудников предоставляем отчетные

документы с кассовым чеком по согласованию ????? ????? Удобное расположение дома: В пешей доступности Неврологический центр Доктрина, Прогноз, Федеральный медицинский центр им. Алмазова, Перинатальный центр. ????? Благоустроенный двор, чистая парадная. Во дворе расположены - парковка и детская площадка. ?? До станции метро Пионерская - 950 метров. ?? Развитая инфраструктура: рестораны, кафе, магазины, остановки транспорта. Магазины, кафе и рестораны, аптеки, банкоматы в 5 мин. ходьбы от квартиры. Рядом расположены 2 ТРК: "Сити Молл" и "Капитолий", с гипермаркетом "Перекресток". Квартира сдается на срок от 5 дней. ?? !!! КУРЕНИЕ В КВАРТИРЕ ЗАПРЕЩЕНО !!! ??









Move.ru - вся недвижимость России